



こうりゅう 学園の森交流ひろば



Tel: 029-883-1111
つくば市こども部こども育成課
放課後育成係：池田

バルーンアートに挑戦♪

バルーンをふくらませたら、ちょっとハイレベルなバルーンアートに挑戦！

対 象：4年1組・2組、5年1組・2組、6年1組・2組

日 に ち：令和6年5月13日（月）

時 間：午後3時00分から午後4時00分

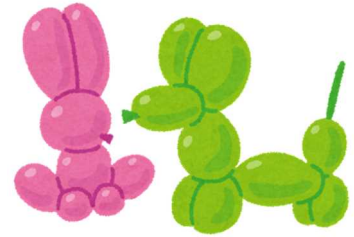
場 所：学園の森交流ひろば（学園の森児童クラブ新館1階）

定 員：24名 *申込み多数の場合は抽選

帰宅方法：保護者のおむかえ・児童クラブ

*おむかえは午後4時30分までにおねがいします

*民営の児童クラブをご利用の場合は、クラブの職員の方に交流ひろばまでお迎えに来て
いただく必要があります。各児童クラブへ必ずご確認をおねがいします



申 込 方 法：学園の森交流ひろばホームページをご確認の上、いばらき電子申請より
お申込みください

受 付 期 間：ホームページ更新日から4月30日（火）まで

*毎月 中 旬 に更新の予定です。更新日はスクリーンでお知らせします

*24時間受付できます

結 果 通 知：令和6年5月9日（木）午後3時以降

*結果は電子メールで通知します

教育活動サポーター募集



月曜日、火曜日、木曜日のイベント開催時に、子どもたちの活動のお手伝いをしてくださる、
教育活動サポーターを募集しています。イベント申込みフォーム内のサポーター募集欄より
お申込みください。

活 動 時 間：放課後から午後4時30分ごろ（イベントの内容により異なります）

謝 礼：1回の活動につき930円

支 払：源泉徴収税額（税率 10.21%）を差し引いた金額を口座振込み

*はじめて参加される方は、振込み先口座がわかるものをご用意ください

*安全管理上、ご兄弟等ほかのお子さんを連れての参加はご遠慮いただいております

学園の森交流ひろばホームページ

URL: <https://www.city.tsukuba.lg.jp/soshikikarasagasu/kodomobukodomoikuseika/gyomuannai/houkagokodomokyoshitsu/19940.html>

