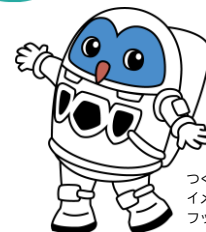


つくば市でも令和8年4月から始まります

# こども **誰** ても 通園制度



つくば市  
イメージキャラクター  
フックン船長

保護者の就労要件を問わずに、月40時間まで(※)30分単位で  
保育所等を利用できる制度です。  
同年代の子ども同士で触れ合うことにより、年齢に応じた遊びや  
新たな気づきを通してお子さまの健やかな成長を支えます。

※通常月10時間までのところ、つくば市では月40時間まで拡大

## 対象児童

原則市内在住の生後6か月から満3歳未満で、保育所等(※)に  
在籍していないお子さま

※保育所、認定こども園、地域型保育事業（小規模保育事業、家庭的保育事業等）、  
企業主導型保育事業

## 利用可能期間

利用日時時点で生後6か月から満3歳に達する日の前日（誕生日の前々日）  
まで

※原則週1回、曜日及び時間帯を固定した定期利用となります。

## 利用時間

1回当たり最低4時間から（月最大40時間）

※実施施設により最低利用時間が異なります。

※利用開始直後のならし保育期間にある場合等は4時間未満での利用が可能です。  
（未利用時間があっても、翌月以降に繰り越すことはできません。）

## 利用料金

児童1人1時間当たり300円程度

※生活保護世帯、市民税非課税世帯、市民税所得割額合算額が7万7,101円未満の  
世帯については、利用料が減免となる場合があります。

※別途、実費徴収（給食費等）がかかります。

## 利用方法

申請から利用までの流れは裏面を、実施施設等の詳細はつくば市  
ホームページをご確認ください。

つくば市こども誰でも通園制度  
（つくば市ホームページ）



## 問合せ先

つくば市幼児保育課

Tel: 029-883-1111（平日8:45～16:30） ㊦305-8555 つくば市研究学園一丁目1番地1

※合理的配慮が必要な方はお問い合わせください。

# 申請から利用までの流れ

誰でも通園制度の利用には、以下の二つのシステムを利用します。  
・いばらき電子申請・届出サービス（認定申請）  
・こども誰でも通園制度総合支援システム（認定証の確認・施設への事前面談予約等）

## 1 認定申請（いばらき電子申請・届出サービス）

いばらき電子申請・届出サービスで、申請者や児童の情報を入力します。

- ※初めてご利用の方は、事前に利用者登録が必要です。
- ※電子申請が、困難な場合は幼児保育課にご相談ください。



認定申請  
(いばらき電子申請・届出サービス)

## 2 アカウント発行・認定証の確認（総合支援システム）

申請内容を確認し、要件を満たしている場合、総合支援システムの利用者アカウントとシステム内で確認できる「乳児等支援支給認定証（こども誰でも通園制度認定証）（以下：認定証）」を発行します。

いばらき電子申請・届出サービスに登録されているアドレスにメールが届きますので、リンクからパスワードリセットを行い、総合支援システムの利用を開始してください。

※原則、認定証の紙での発行はございません。



総合支援システム

## 3 希望施設への事前面談の予約（総合支援システム）

希望施設へ空き状況をご確認ください。確認後、総合支援システムから事前面談の申込を行い、施設から面談日時返信後、面談を行ってください。

- ※面談の際、本制度の利用に必要な認定証の確認を行います。
- 総合支援システム内の「認定証管理」から表示できますので、面談時にご提示ください。



利用者マニュアル  
(つくば市ホームページ内)

## 4 当日の利用

初回面談後、受け入れが可能と判断されると利用予約が可能となります。ご利用後は施設へ利用料金をお支払いいただきます。なお、施設により支払期限や支払方法が異なります。



## ご利用にあたっての注意事項

- ・利用開始予定時刻を過ぎてからお預かりした場合でも、利用開始予定時刻から利用料が発生します。
  - ・お迎えが予定時刻より早まった場合でも、利用終了予定時刻までの利用料が発生します。
  - ・お迎えがあらかじめ登録された予定時刻より10分以上遅れてしまった場合は、1時間利用したものとみなし、利用料および利用時間の消費が発生します。
  - ・予約のキャンセル時は、利用予定施設への連絡をお願いいたします。
  - ・キャンセルは利用日前日（利用施設が閉所日の場合はその前日）の16時まで可能となります。これ以降のキャンセルに関してはキャンセル料が発生する場合があります。（施設により異なります。）
  - ・利用当日の午前0時以降のキャンセルの場合、利用可能枠が消費されます。
  - ・無断でのキャンセルの場合、キャンセル料の発生および利用可能枠が消費されます。
  - ・キャンセル料については、施設により異なります。詳細は各利用予定施設にご確認ください。
- ※お子様の体調不良および施設側の都合（感染症の拡大等）により予約がキャンセルとなる場合、キャンセル料および利用時間枠の消費は発生しません。