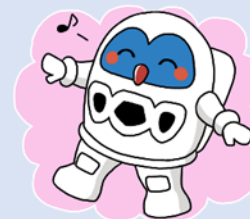


電子申請の流れ（施設等利用給付認定【無償化】申請用）

マイナンバーカードと、ICカードリーダー＋パソコン
またはマイナンバーカード読み取り対応のスマートフォンを…

マイナンバーカードと、読み取りに対応している機器をどちらもお持ちの方は、電子申請のみで申請が完了します！



持っている

マイナンバーカードの読み取りありの申込
ご用意いただくもの

- ・ICカードリーダー＋パソコンまたは
個人番号カード読み取り対応スマートフォン
 - ・マイナンバーカード
 - ・**保育にあたれない証明書等（2・3号申請者のみ）**
- ※事前に、マイナンバーカードによる電子署名のためのアプリケーションなどのインストールが必要です。

持っていない

マイナンバーカードの読み取りなしの申込
ご用意いただくもの

- ・パソコンまたはスマートフォン
- ・**保育にあたれない証明書等（2・3号申請者のみ）**
- ・マイナンバーのわかる書類
（通知カード、個人番号通知書、
個人番号入りの住民票等）
- ・本人確認書類の写し（郵送用）

つくば市公式ホームページから、電子申請の入力フォームを選択します。

〈1号申請者〉

- A 子育てのための施設等利用給付認定・変更申請（法第30条の4第1号）
- ・マイナンバーカードの読み取りあり
 - ・マイナンバーカードの読み取りなし

〈2・3号申請者〉

- B 子育てのための施設等利用給付認定・変更申請（法第30条の4第2号・第3号）
- ・マイナンバーカードの読み取りあり
 - ・マイナンバーカードの読み取りなし

ユーザー登録を済ませ、各項目を入力して申請を完了してください。
※**入力前に各項目に目を通し、必要な情報を確認してください。**

マイナンバーカードの読み取りありの申請の場合、
「個人番号（マイナンバー）記入用紙」の提出は不要です。

マイナンバーカードの読み取りなしの申請の場合、
「個人番号（マイナンバー）記入用紙」を郵送で提出してください。

郵送書類

「個人番号（マイナンバー）記入用紙」

※**マイナンバーカードの読み取りなしでの申込者のみ郵送が必要です。**
様式は、QRコードからダウンロードしてください。



問合せ・提出先

つくば市こども部幼児保育課入所入園係
〒305-8555 茨城県つくば市研究学園一丁目1番地1
TEL：029-883-1111（内線1554、1553）