

新型コロナウイルス感染状況

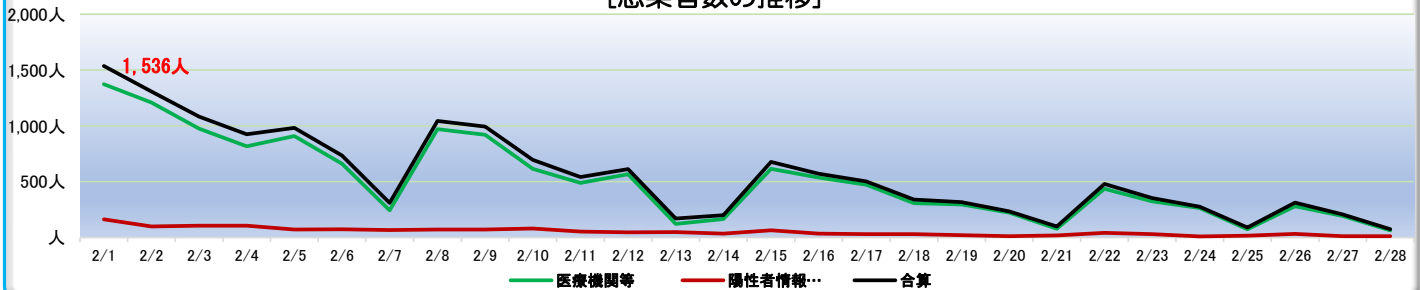
2月15日から『Stage1』
令和5年2月1日～ 2月28日

1. 茨城県内の状況

[年代別感染者数]



[感染者数の推移]



[発生届提出人数の推移 (R4.9.2～)]



○医療機関等

医療機関で陽性と診断され報告のあった人数

○陽性者情報登録センター

医療機関等を受診せず、検査キットを用いた自己検査等で陽性が判明し、陽性者情報登録センターに登録(診断)された人数

○発生届

医療機関から保健所に提出される、新型コロナと診断された方の症状や感染経路などの情報
※R4.9.2～重症化リスクのある者に限定

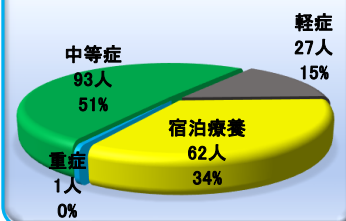
[同一曜日の感染者数]



[死亡者数の推移]



[療養の状況] (R5.3.2現在)



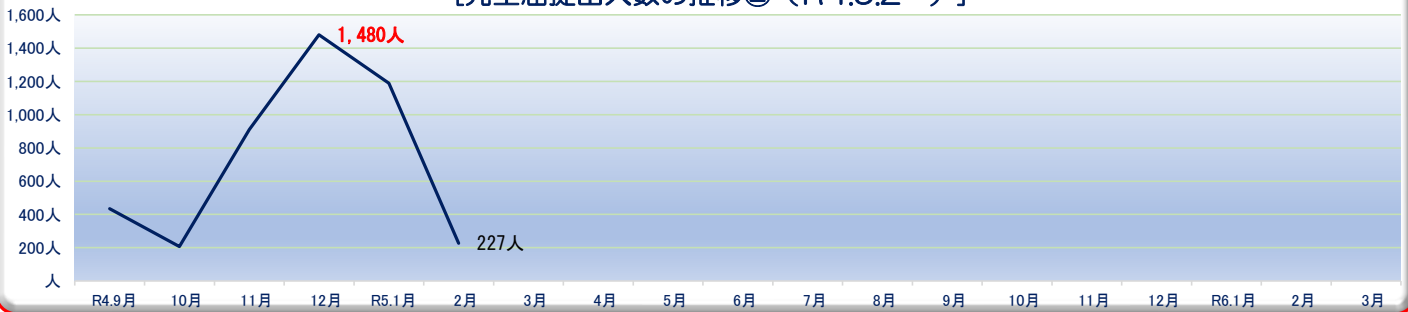
[死亡者数累計] 1,272人

2. つくば内の状況

[発生届提出人数の推移①]



[発生届提出人数の推移② (R4.9.2~)]



[独自PCR検査]



[コロナワクチン接種の状況]

R5.2.28 現在

《1回目接種》



《2回目接種》



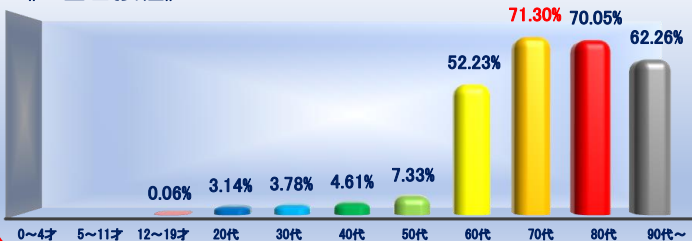
《3回目接種》



《4回目接種》



《5回目接種》



《接種率平均》

