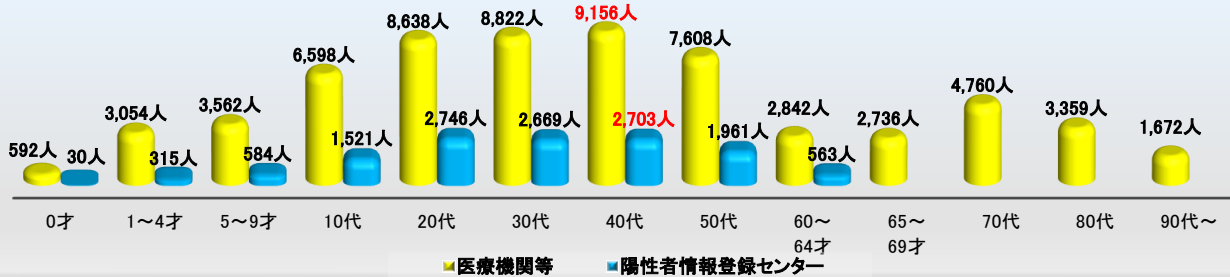


新型コロナウイルス感染状況

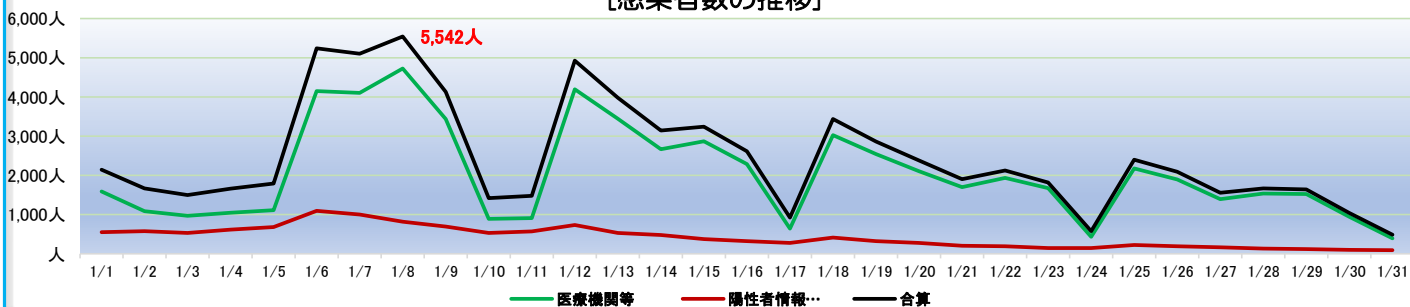
1月30日から『Stage2』
令和5年1月1日～ 1月31日

1. 茨城県内の状況

[年代別感染者数]



[感染者数の推移]

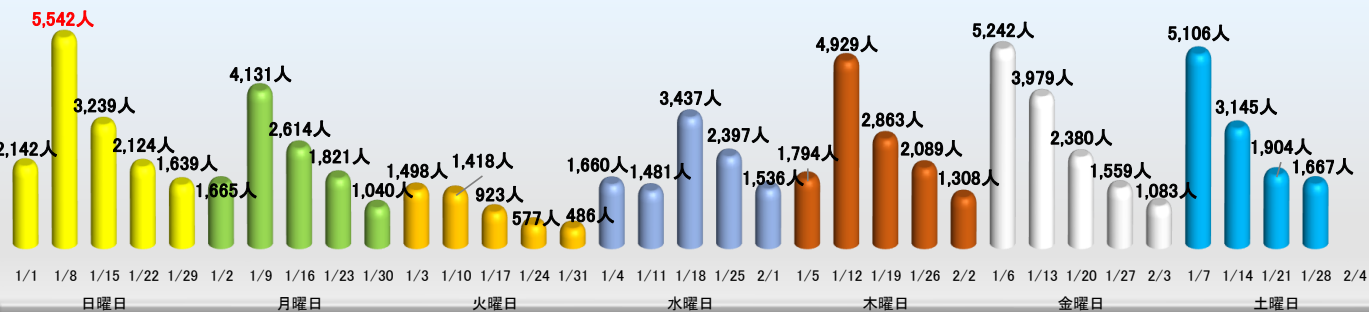


[発生届提出人数の推移 (R4.9.2～)]



- 医療機関等
医療機関で陽性と診断され報告のあった人数
- 陽性者情報登録センター
医療機関等を受診せず、検査キットを用いた自己検査等で陽性が判明し、陽性者情報登録センターに登録（診断）された人数
- 発生届
医療機関から保健所に提出される、新型コロナと診断された方の症状や感染経路などの情報
※R4.9.2～重症化リスクのある者に限定

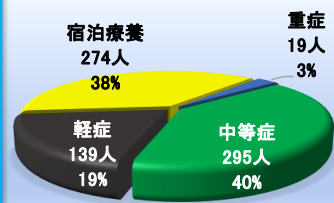
[同一曜日の感染者数]



[死亡者数の推移]



[療養の状況] (R5.2.3現在)



[死亡者数累計] 1,218人

2. つくば内の状況

[発生届提出人数の推移①]



[発生届提出人数の推移② (R4.9.2~)]



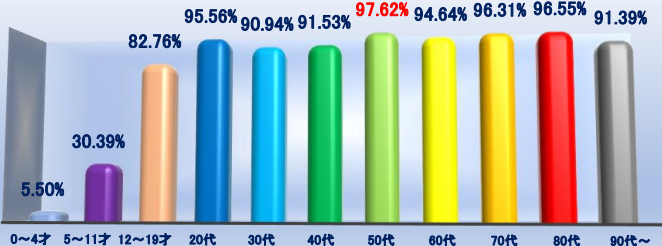
[独自PCR検査]



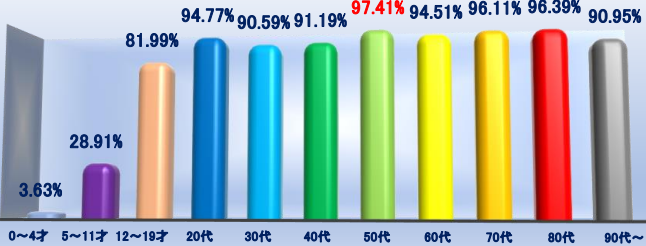
[コロナワクチン接種の状況]

R5.1.31 現在

《1回目接種》



《2回目接種》



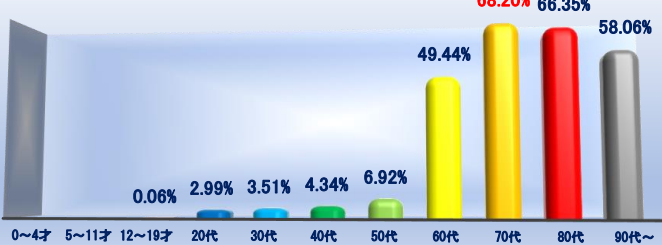
《3回目接種》



《4回目接種》



《5回目接種》



《接種率平均》

