

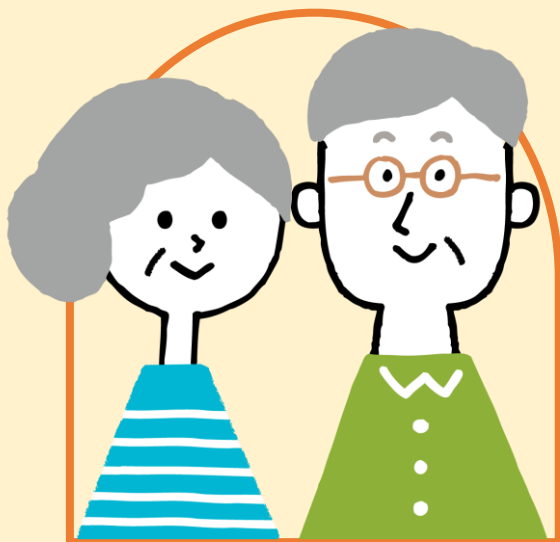
令和8年度つくば市認知症カフェ

オレンジカフェ

in 筑波

オレンジカフェって？

認知症とそのご家族や地域の方々
が一緒にお茶を飲みながら気軽に
参加できる交流の場です。介護の
ことなど自由に話をしたり、認知症
についてのご相談も受け付けてお
ります。穏やかに過ごせる癒しの場
所としてご利用ください。



日時 毎月第4水曜日13:30～15:30

場所 筑波中央病院 新館3階 地域交流室

〒300-4231 茨城県つくば市北条5118
☎029-867-1211

対象 市内在住の方

参加費無料
予約不要

お問い合わせ

※障害のある方で配慮が必要な場合は事前にお問い合わせください

●医療法人社団恵仁会 介護老人保健施設アリエッタ

〒300-4231 つくば市北条1174 ☎029-867-1182

●つくば市福祉部地域包括支援課(地域包括支援センター)

〒305-8555 つくば市研究学園1-1-1 ☎029-883-1111

巡回バスあり、詳細は裏面にて

無料送迎車運行表

行き

- 13:15 ● ①旧筑波駅
【つくば市沼田283】
- 13:25 ● ②つくば田井郵便局
【つくば市神郡870-5】
- 13:30 ● ③筑波中央病院
【つくば市北条5118】

帰り

- 15:30 ● ③筑波中央病院
- 15:35 ● ②つくば田井郵便局
- 15:45 ● ①旧筑波駅



青い線のルートで送迎に伺います。

運行予定が変更になることがあります。ご利用の際には事前にお電話ください。

介護老人保健施設アリエッタ ☎029-867-1182