

# 元気なうちから考えておこう

## 在宅医療と介護のこと

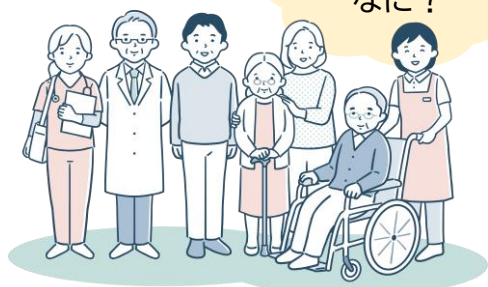
通院できなくなったら入院するしかないの？

在宅医療ってなに？

訪問診療、訪問看護のいいところ

最期まで自分らしくいたい

介護保険の仕組みがよく分からない



在宅医療・介護のプロが、医療と介護についてお話しします。講話のほか、講師が皆さんの疑問にお答えする時間をご用意しています。



### 令和5年度の開催講座概要(申込制)

日時	10月14日(土) 14:00~16:00 (受付13:40~)	11月18日(土) 14:00~16:00 (受付13:40~)	11月25日(土) 10:30~12:30 (受付10:10~)
場所	筑波交流センター 多目的室[北条5060]	広岡交流センター ホール[下広岡410-167]	大穂交流センター 研修室[筑穂1-10-4]
講師	<b>医師</b> 小田内科クリニック  <b>ケアマネジャー</b> ケアマネジメント センターまどか	<b>訪問看護師</b> 筑波メディカルセンター 訪問看護ふれあい  <b>ケアマネジャー</b> アイシーネット 介護センター	<b>訪問看護師</b> 訪問看護ステーション TERMS  <b>ケアマネジャー</b> 大穂豊里地域包括 支援センター
申込	10月2日(月)から 10月12日(木)まで	10月2日(月)から 11月16日(木)まで	10月2日(月)から 11月22日(水)まで
電話(平日9:00~16:30)またはいばらき電子申請からお申し込みください。詳しくは、右の二次元バーコードおよび市ホームページのサイト内検索「啓発講座」でご覧いただけます。 ※お住まいの地区以外でも参加できます。			
			啓発講座 