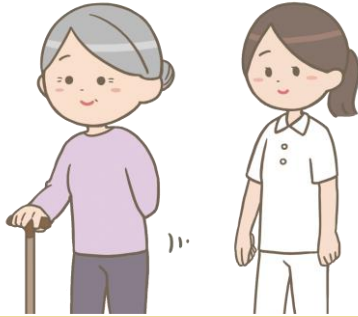


訪問型短期集中予防サービス

専門職がご自宅にお伺いし、3か月間集中的に生活機能の向上に向けて支援するサービスが受けられます。

たとえば
運動・生活面
でお困りの方

最近、立ち上がりに不安でトイレまで行くのが大変になってきた…



運動機能向上プログラム

生活機能低下が認められる方に、リハビリ専門職が訪問指導します

- ① 現在のお身体や生活状況の確認
- ② 自宅で行う自主練習の提案
- ③ 入浴やトイレなど、生活上の改善や工夫の提案
- ④ 手すりや階段など住宅環境の工夫の提案
- ⑤ ご家族への助言、指導 など

週1回／全12回

訪問1回あたり、約60分

自己負担 3,600円 (全12回分)

理学療法士 作業療法士 言語聴覚士

内容

たとえば
栄養面
でお困りの方

最近、なかなか食べられず、体重が減ってきた…



栄養・口腔機能向上プログラム

低栄養・口腔機能の低下が認められる方に管理栄養士・歯科衛生士が訪問指導します

- ① 現在の栄養状態や、お口の中の状況の確認
- ② 栄養状態や口腔状態の改善のための提案
- ③ ご家族への助言、指導 など



管理栄養士による訪問 全4回と電話、
歯科衛生士による訪問 全2回

訪問1回あたり、約60分

自己負担 1,800円 (全6回分)

管理栄養士 歯科衛生士

担当
専門職

その他のおすすめサービス「地域リハビリテーション活動支援事業」“おうちdeリハ”

「家事や掃除などの生活動作」「食事や移動などの動作能力」「栄養状態」に関して、ヒアリング等を専門職が実施し、助言や指導、プログラムなど提供するサービスです。
(こちらは自己負担不要で回数制限なく、ご利用いただけます)

お身体や生活状況を確認させていただき、ご自身に合ったサービスを決定後、利用開始となります。まずは、担当の **ケアマネージャー** や **最寄りの地域包括支援センター** にご相談ください。

問合せ・申込先

つくば市地域包括支援課

☎029-883-1111