

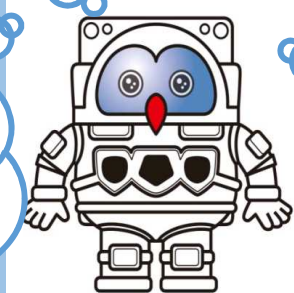
つくば市

# 認知症初期集中支援チーム

認知症の診断を受けたいが、本人が受診を拒否している

認知症の症状が強くて、対応に困っている

認知症の治療を中断している



本人の拒否で介護サービスを利用したいけれど、できない

**認知症は早期診断・早期対応が重要です。  
まずは、ご相談ください。**

## 認知症初期集中支援チームとは？

認知症またはその疑いがある方やご家族の自宅をチーム員（保健師、社会福祉士等）が訪問して、認知症サポート医と連携しながら支援を行います。認知症に関する情報の提供や医療機関の受診、介護保険サービスなどの利用に関してのご相談をお受けいたします。

## 対象となる方は？

40歳以上のつくば市民の方で、自宅で生活しており、認知症が疑われる方または認知症の方です。

つくば市北部認知症初期集中支援チーム・つくば市南部認知症初期集中支援チーム

問い合わせ



つくば市保健福祉部地域包括支援課

TEL 029-883-1111（代表）