

# 数値で見るつくば市

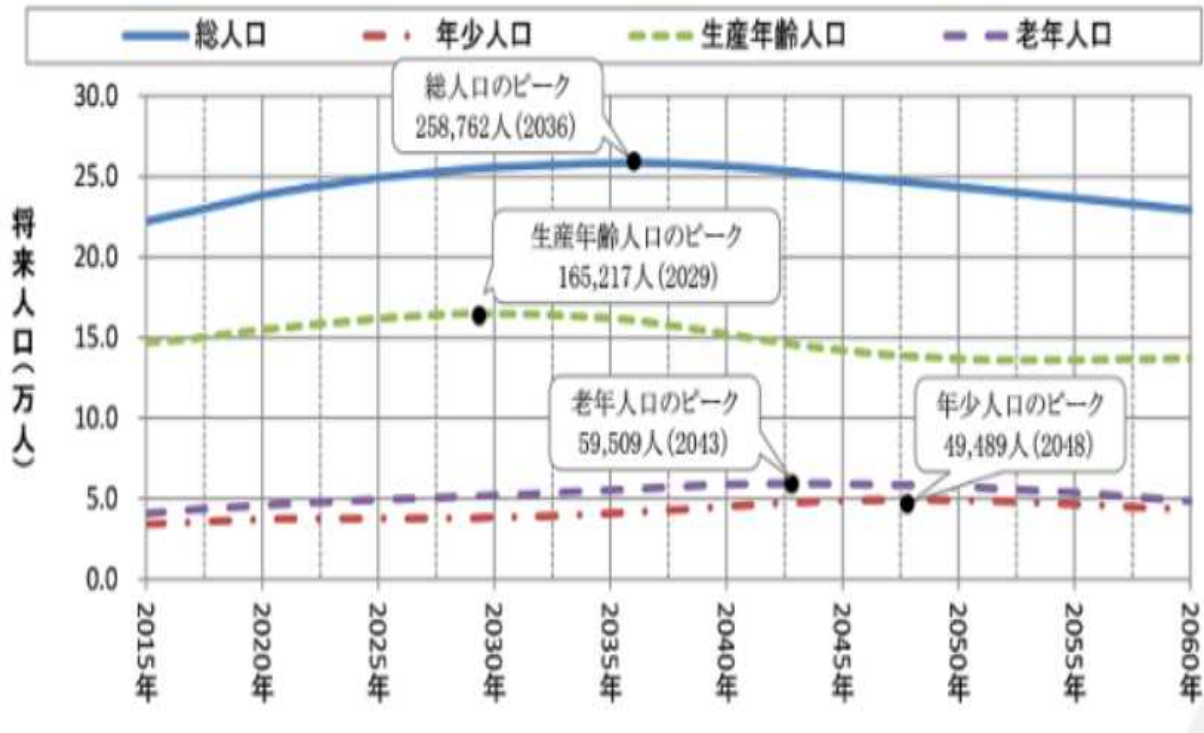
- つくば市が目指す ありたい姿の参考数値 -

平成30年度第2回つくば市在宅医療介護連携推進協議会

## I 人口構造の変化と社会保障への影響

### 人口構造の変化

# つくば市人口ビジョン

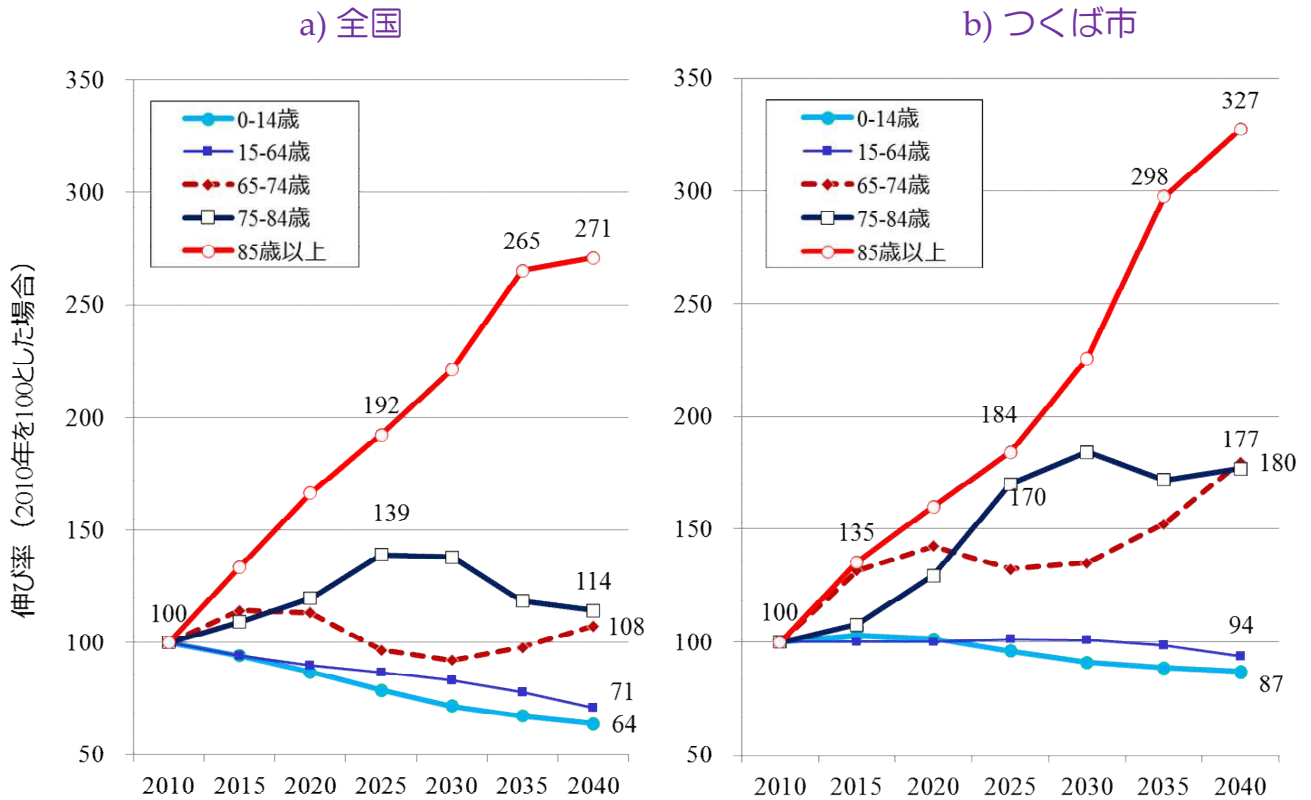


つくば市の人口推移 (つくば市人口ビジョン)  
3

## 人口構造の変化 (つくば市)

	2010		2025		2040	
	(人)	(%)	(人)	(%)	(人)	(%)
総数	214,590	100.0	233,059	100.0	235,590	100.0
0-14歳	32,297	15.1	30,973	13.3	28,075	11.9
15-64歳	147,666	68.8	149,293	64.1	138,419	58.8
65-74歳	17,891	8.3	23,672	10.2	32,130	13.6
75-84歳	11,833	5.5	20,106	8.6	20,921	8.9
85歳以上	4,903	2.3	9,015	3.9	16,045	6.8
再掲) 75歳以上	16,736	7.8	29,121	12.5	36,966	15.7

# 年齢階級別人口の伸び率の推移

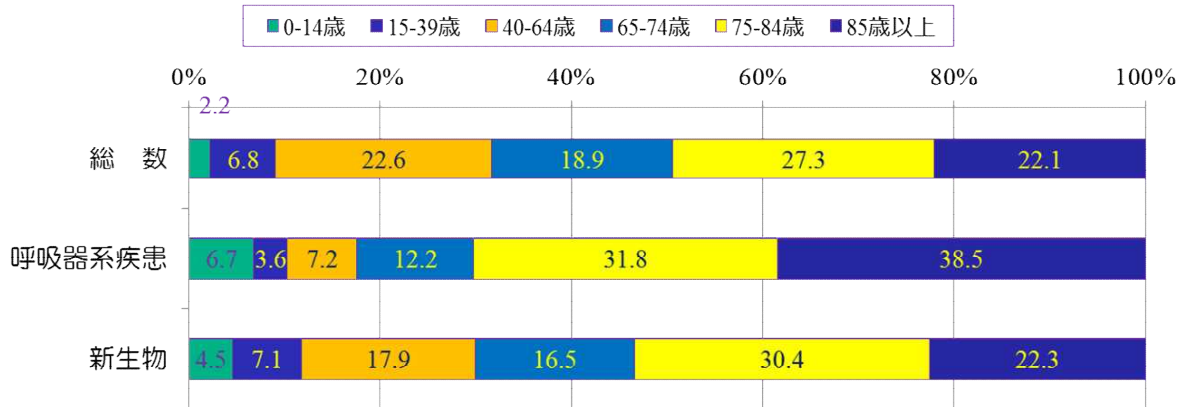


(出典) 国立社会保障・人口問題研究所「日本の地域別将来推計人口（平成25年3月推計）」より作成

## II 超高齢化が社会保障に及ぼす影響

## 高齢化の影響－①入院患者の高齢化／家族機能の低下－

【入院患者の年齢構成（2011年）】



(出所) 厚生労働省「平成23年\_患者調査」

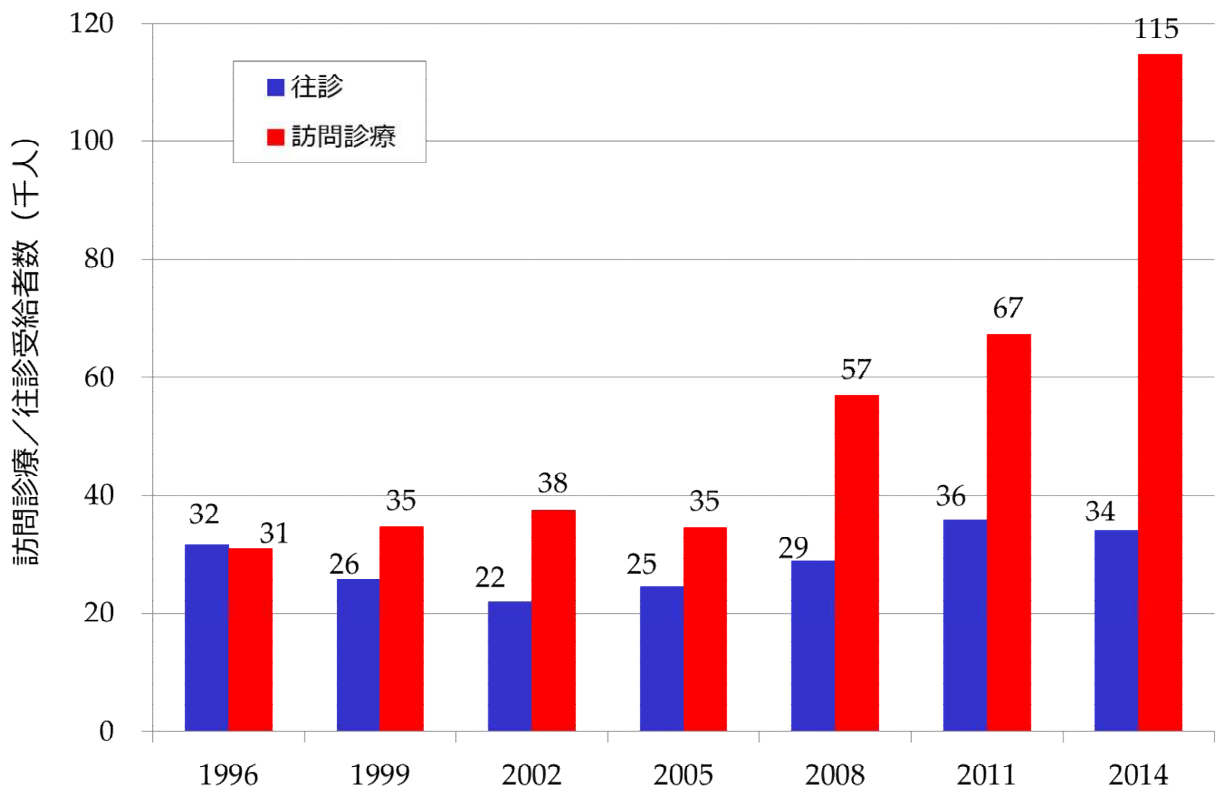
【世帯構造の変化】

	2010	2015	2020	2025
全世帯(万世帯)	5,029	5,060	5,044	4,984
世帯主75歳以上 (万世帯、%)	704 (14.0%)	827 (16.3%)	943 (18.7%)	1,110 (21.8%)
75歳以上の独居(万人)	250	296	342	402

(出典) 国立社会保障・人口問題研究所「日本の世帯数の将来推計（平成25年1月推計）」

7

## 高齢化の影響－②在宅医療のニーズの増大－

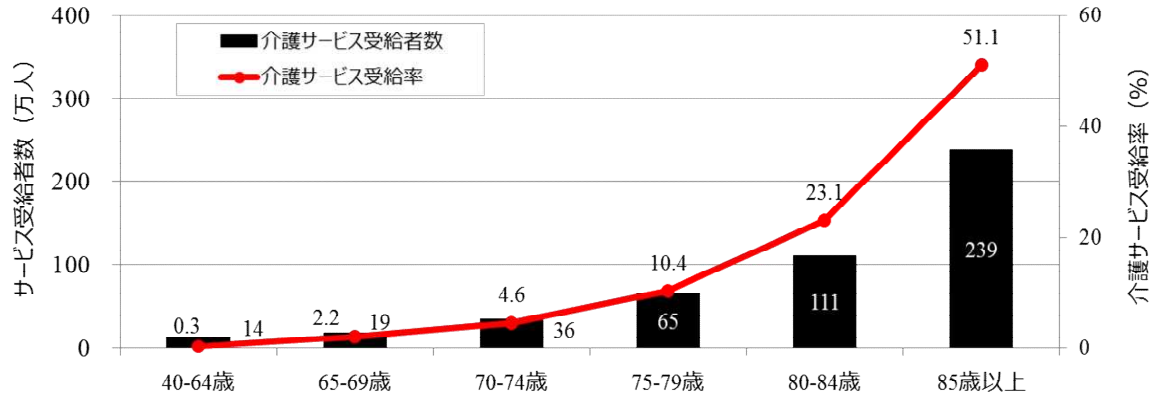


(出所) 厚生労働省「患者調査」

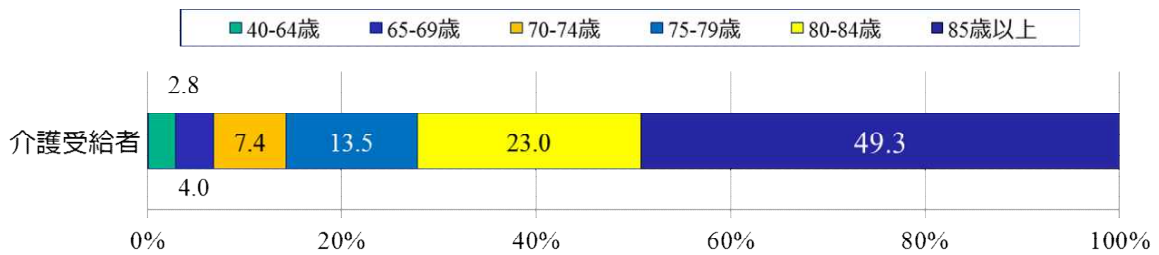
8

# 高齢化の影響 - ③介護ニーズの増大 -

## 年齢階級別にみた介護サービス受給者数及び受給率



## 年齢階級別にみた介護サービス受給者の構成割合



(出所) 厚生労働省「介護給付費実態調査月報(平成26年4月審査分)」、総務省統計局「推計人口(平成26年3月確定値)」

9

## つくば市の介護費用額の推移



(出典) 【費用額】平成22年度から平成27年度：厚生労働省「介護保険事業状況報告(年報)」、平成28年度から平成29年度：「介護保険事業状況報告(月報)」の12か月累計、平成30年度：直近月までの「介護保険事業状況報告(月報)」の累計(※補足給付は費用額に含まれていない)

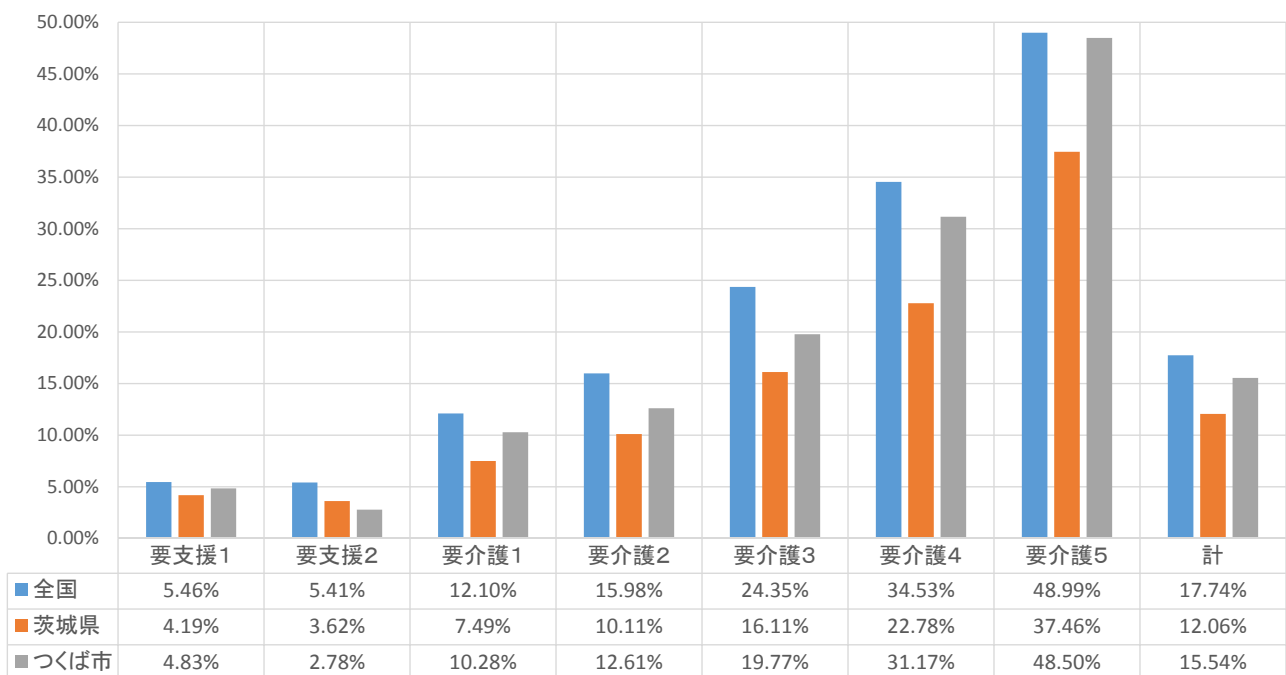
【第1号被保険者1人あたり費用額】「介護保険事業状況報告(年報)」(または直近月までの月報累計)における費用額を「介護保険事業状況報告月報」における第1号被保険者数の各月累計で除して算出

### Ⅲ 29年度 介護保険給付実績

参考資料

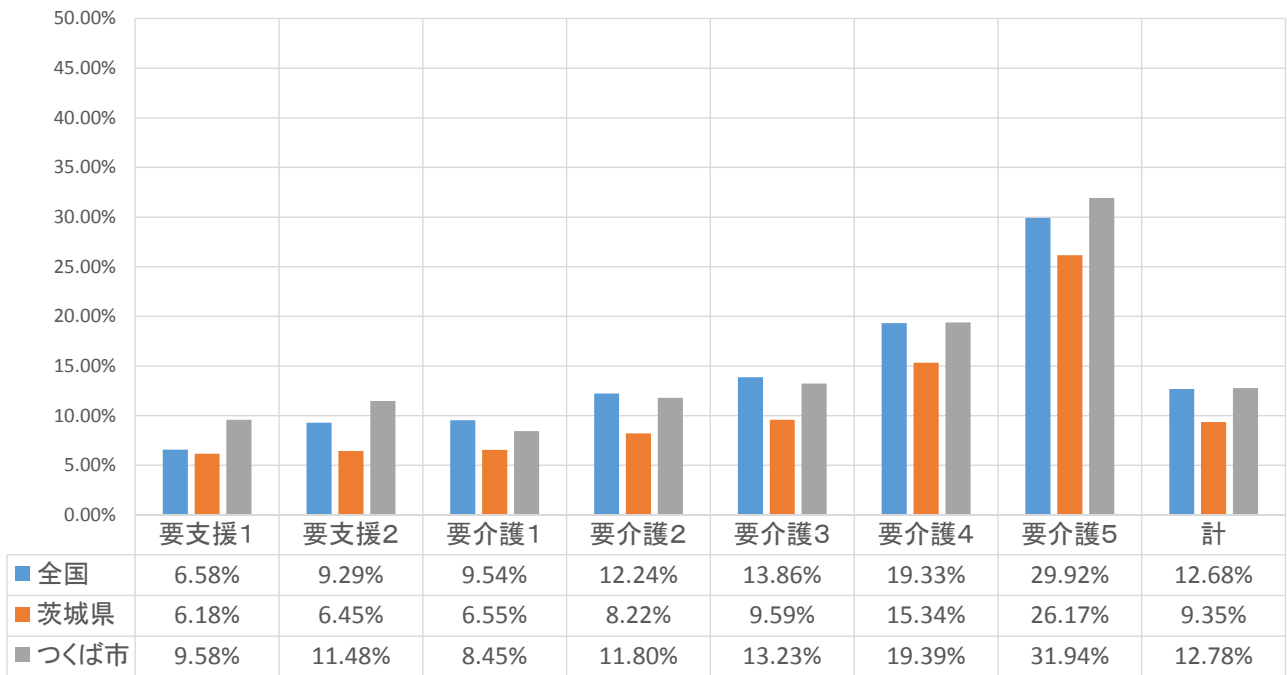
29年度給付実績

#### 居宅療養管理指導



## 訪問看護サービス

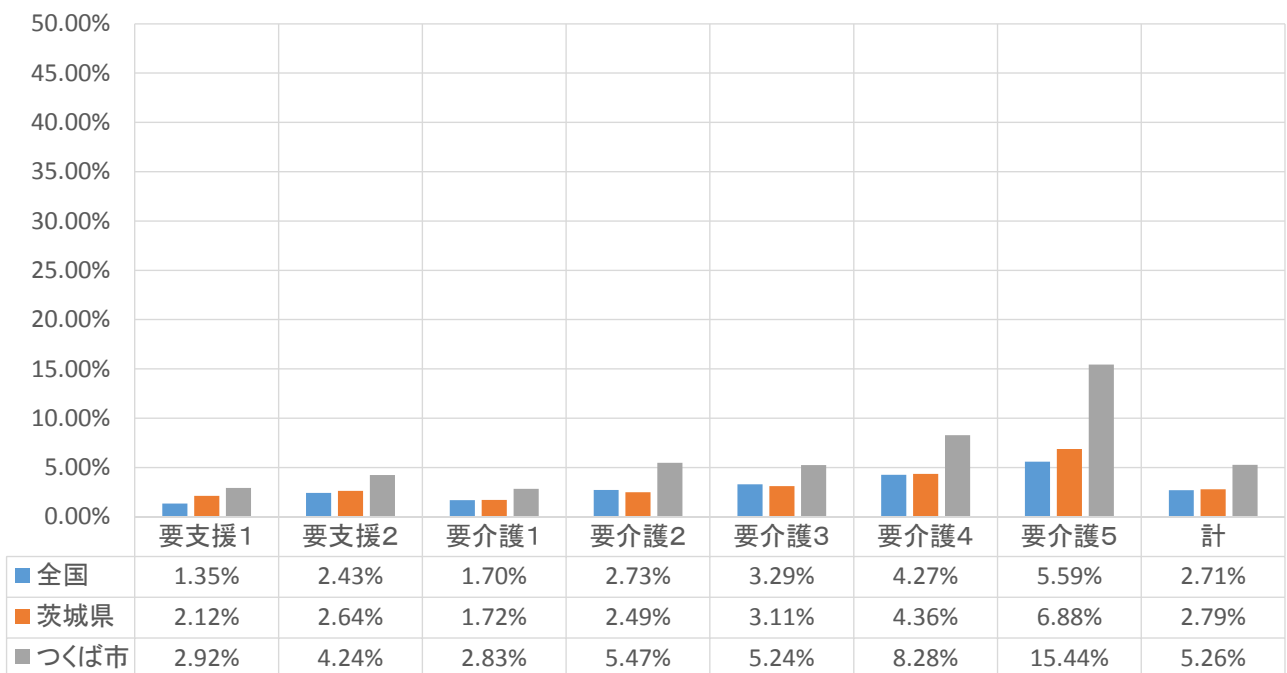
29年度給付実績



13

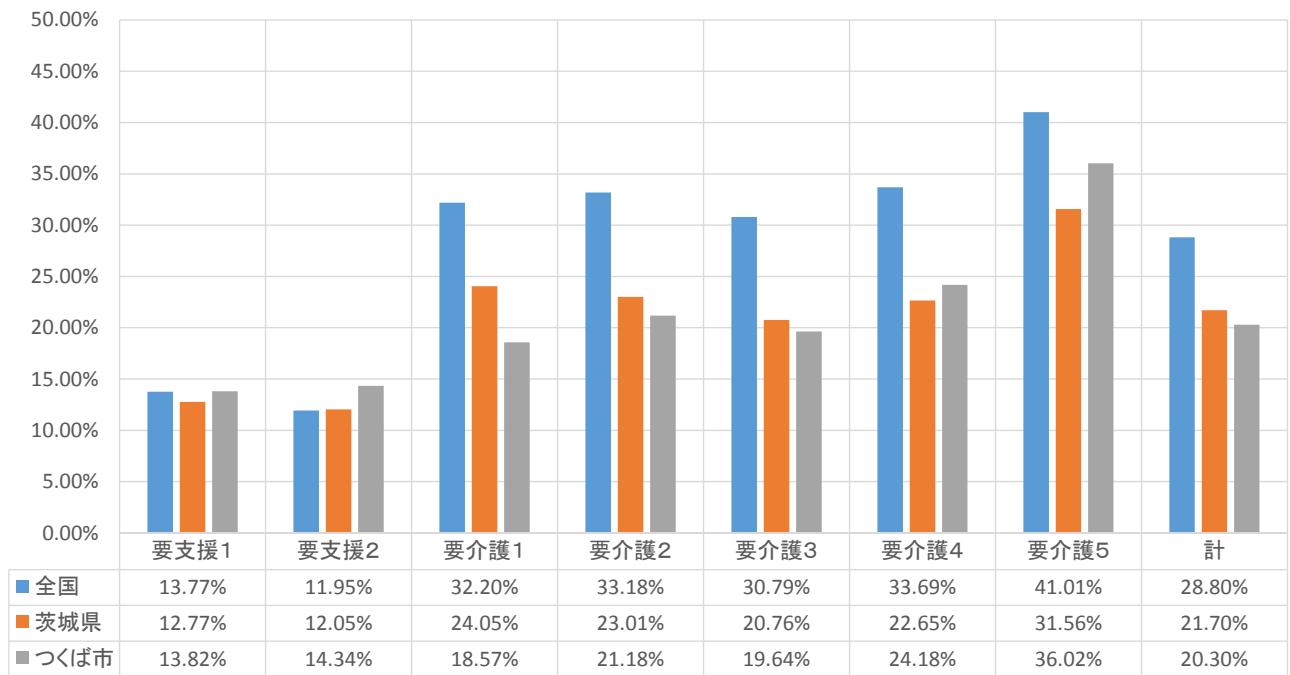
## 訪問リハビリテーション

29年度給付実績



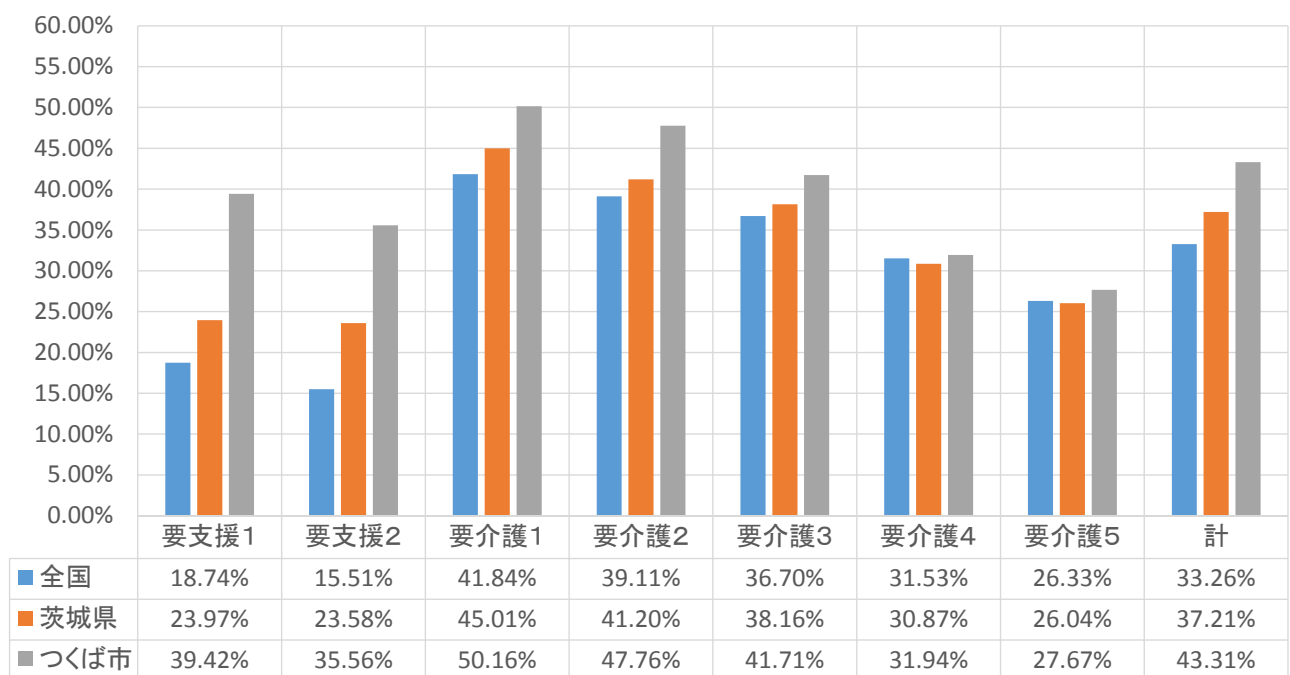
14

## 訪問介護サービス



15

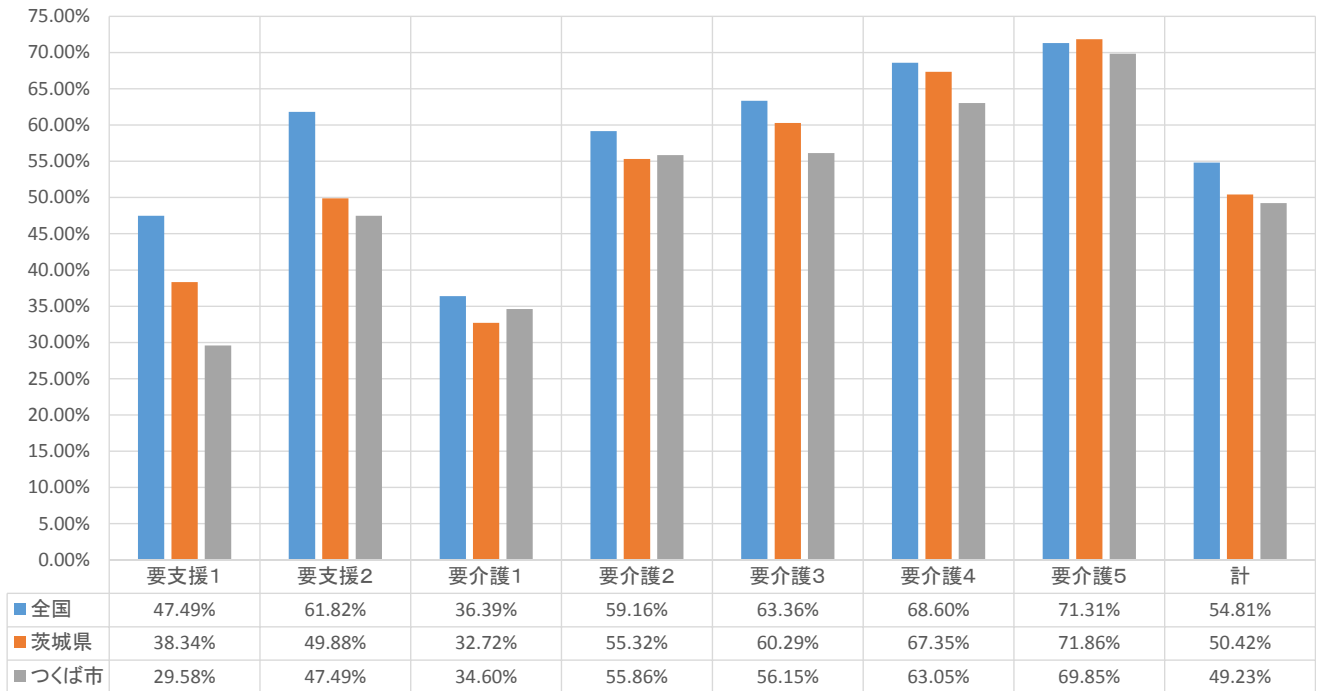
## 通所介護



16

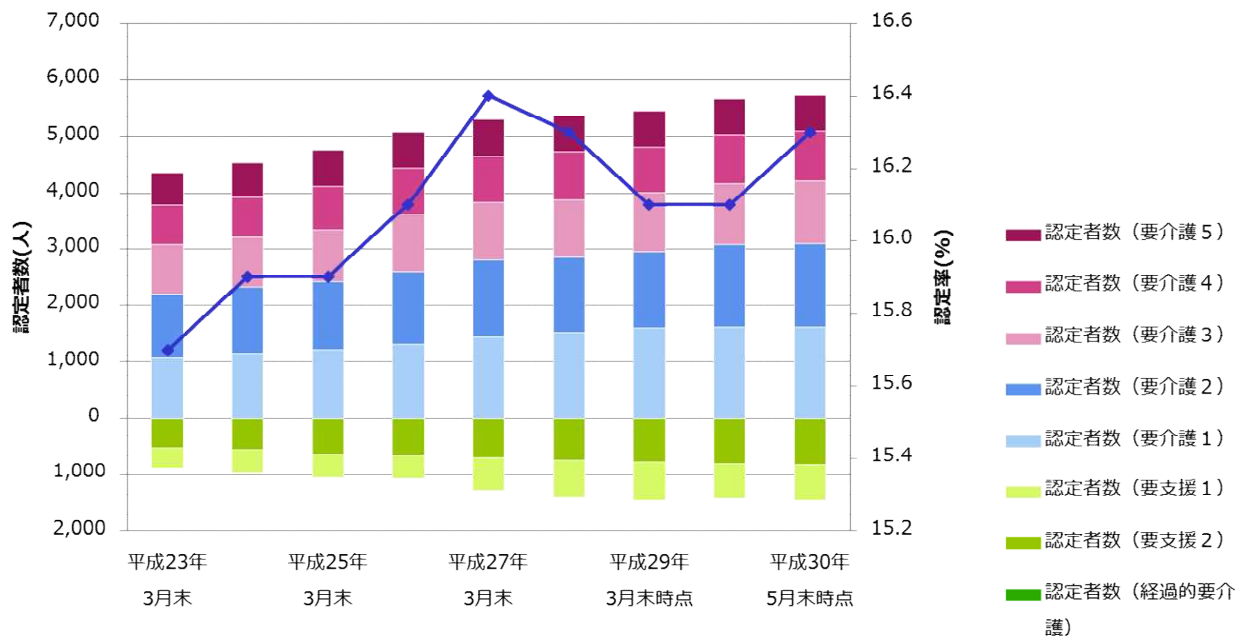


福祉用具貸与



17

つくば市の要介護（要支援）認定者数、要介護（要支援）認定率の推移



（出典）平成22年度から平成27年度：厚生労働省「介護保険事業状況報告（年報）」、平成28年度から平成29年度：「介護保険事業状況報告（3月月報）」、平成30年度：直近の「介護保険事業状況報告（月報）」