

つくば市

在宅医療と介護の
サービスマップ 2026



もくじ

年を重ねても安心して
地域や家庭で暮らすために _____ 3

みんなで支える在宅医療・介護 _____ 5

在宅医療 医療機関一覧

※詳細については、つくば市地域包括支援課へお問い合わせください。

往診・訪問診療のできる医療機関 _____ 7
訪問歯科診療のできる医療機関（市内） _____ 9
訪問のできる薬局（市内） _____ 11

介護保険事業所一覧

※この一覧は令和8年（2026年）2月1日現在のデータを基に作成しています。
この時点で休止中の事業所は掲載しておりませんので御了承ください。
※発行後の事業所の開始・廃止等により、掲載内容と実際の状況が異なる場合があります。最新の情報についてはつくば市HPをご覧ください。直接介護保険課窓口へお問い合わせください。

居宅介護支援（ケアプラン作成） _____ 13
訪問介護
訪問入浴介護 _____ 17
訪問看護
訪問リハビリテーション
通所リハビリテーション（デイケア） _____ 19

※健康保険法における指定を受けている保険医療機関、または介護保険法における指定を受けている介護老人保健施設で、過去1年の間にサービスを提供した実績がある場合、みなし事業所として掲載しています。

通所介護（デイサービス） _____ 21

短期入所生活介護（ショートステイ）
短期入所療養介護（ショートステイ）
特定施設入居者生活介護 _____ 23

介護老人福祉施設（特別養護老人ホーム）
介護老人保健施設
軽費老人ホーム（ケアハウス） _____ 25

地域密着型通所介護
小規模多機能型居宅介護
看護小規模多機能型居宅介護
認知症対応型通所介護 _____ 27

認知症対応型共同生活介護（グループホーム）
地域密着型介護老人福祉施設（小規模特別養護老人ホーム）
福祉用具貸与・特定福祉用具販売
総合事業基準緩和型通所サービス _____ 29

マップの見かた

①サービスごと・地区ごと（筑波地区・大穂地区・豊里地区・桜地区・谷田部地区・荃崎地区）に掲載されています。

②左ページ一覧の「番号・色」が、右ページ地図上の「番号・色」と対応しています。

③複数のサービスが掲載されているページは、サービスごとに番号の色が分かれています。



年を重ねても安心して 地域や家庭で暮らすために

地域包括ケアシステムとは、高齢者のみなさんができる限り住み慣れた地域や家庭で自分らしく暮らしを続けることができるように、地域の特性やニーズに応じて「医療」「介護」「生活支援」「介護予防」「住まい」の各分野が連携しながら、必要とされるサービスを切れ目なく提供していく取組です。

病気になったら…

地域の「かかりつけ医」を中心とした在宅医療、訪問看護、訪問歯科、訪問薬剤、訪問リハビリテーションなどの環境を整備し、介護分野や福祉分野との連携も充実させていきます。



医療

地域包括ケア システムが、 在宅 生活を支えます



介護

介護が必要になったら…

介護が必要になっても在宅を中心に生活ができるように、訪問介護（ホームヘルプ）・通所介護（デイサービス）・通所リハビリ（デイケア）などのサービスを充実させます。



介護予防の促進

若い世代から生活習慣病予防に取り組み、高齢者になっても住み慣れた地域でいきいきとした生活を送ることができるよう、疾病予防や運動、食生活改善など市民の皆さんの健康づくりを応援します。



介護
予防

地域包括支援センター

高齢者等が住み慣れた地域で安心して暮らしていくために、必要な援助や支援をする総合相談窓口です。主任ケアマネジャー、社会福祉士、保健師等が中心となって、みなさんからのさまざまな相談や悩みを聞いたり、介護予

生活
支援

生活支援サービスの確保・権利擁護

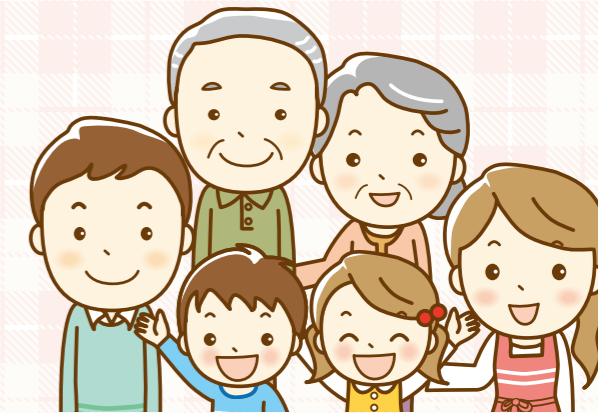
ひとり暮らしや認知症の高齢者の増加に対応するために、様々な生活支援サービスや、財産管理など権利擁護の支援を行います。

住まい

高齢者の住まいを整備

高齢者のニーズに合わせて、自宅のバリアフリー化のための住宅改修やサービス付き高齢者向け住宅などの基盤整備を推進します。

みんなで支える 在宅医療・介護



在宅医療・介護とは

在宅医療・介護とは、医療機関や介護施設への通院・通所が困難となったり、慢性の疾患で長期間、医療や介護を受けている患者さんが、入院や施設への入所をせずに自宅で医療や介護サービスを受けることをいいます。

在宅で病気を治療しながら安心して療養生活を送ることができるよう、医師を中心に訪問看護師・ケアマネジャー・リハビリテーションスタッフ等、在宅医療に関連する医療と介護のすべての職種が連携し、患者さんと家族をサポートします。

◆家族の負担軽減

デイサービスやショートステイなどの介護サービスを利用することで、家族の負担は軽減されます。

訪問診療・往診とは 希望される場合には、事前に P7 の医療機関にご相談ください。

*訪問診療とは・・・毎週〇曜日の〇時と約束をして医師が訪問し、診療をします。原則月 2 回以上定期的・計画的に、診療・治療・薬の処方・療養上の相談・指導等を行います。

*往診とは・・・通院できない患者さんの要請を受けて、医師が訪問して行う診療です。突発的な病状の変化に対して、救急車を呼ぶほどでもない場合など、普段からお世話になっている「かかりつけ医」にお願いして診察に来てもらうもので、基本的には困ったときの臨時の手段です。

かかりつけ医

患者さんの健康課題や体質、生活環境、家族背景などを理解し、普段から信頼関係を築いている身近な開業医のこと。介護や保健などのさまざまな相談に応じながら診療を行い、必要があれば専門医療機関に紹介をします。

病院医

診療所の医師と連携し、精密検査や入院治療が必要になった場合に状態に応じて医療ケアを担当します。

*在宅療養支援診療所とは

24時間365日体制で往診や訪問を行う診療所のことで、病院との連携などによる緊急入院の受け入れ体制も整っていることが条件となります。

*機能強化型在宅療養診療所及び機能強化型在宅療養支援病院とは

在支診・在支病の中でも、一定の実績要件を満たしているものになります。



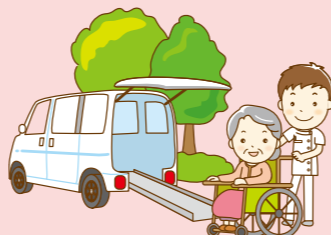
訪問看護師

医師の指示に基づいた医療処置、血圧・体温・脈拍など健康状態の確認、入浴や排泄などの療養生活の支援、栄養指導、リハビリテーションなどを行います。



ケアマネジャー

介護支援専門員ともいい、介護が必要になった場合、要介護者や家族からの相談を受け、ケアプランを作成したり、介護サービス事業者との調整を行います。



栄養士・管理栄養士

疾患、病状、栄養状態に適した栄養指導を行います。看護師やホームヘルパーと連携する場合や栄養士がご本人に対して直接栄養指導、食事管理を行うこともあります。

薬剤師

かかりつけ医の指示に基づいて処方せんの調剤、医薬品や衛生材料の供給、薬の飲み合わせなどの薬歴管理、薬の効果などの説明、服薬指導、服薬状況と保管状況の確認などを行います。



歯科医師・歯科衛生士

歯科医院に通うことができない方のお住まいに訪問をし、虫歯の治療や口腔ケア、入れ歯の調整などを行います。



理学療法士・作業療法士・言語聴覚士

体の状態に応じて必要なリハビリテーションを行います。家族に負担のない介助法なども教えてくれます。

ホームヘルパー

家事や炊事などの身の回りの生活全般のサービスや身体介護など、日常生活の支援を行います。医療的な処置を行うことはできません。



医療ソーシャルワーカー

病院内において療養生活上の経済的、心理的、社会的問題に対して相談を受けたり、関係者との調整を図ります。現在入院中で、退院後在宅医療を受けたいときは病院の医療相談室などに相談してみましよう。

地域包括支援センター

高齢者等の暮らしを地域でサポートするための拠点として、介護だけでなく福祉、健康、医療などさまざまな分野から総合的に、高齢者とその家族を支える機関であり、地域の身近な窓口です。

在宅医療を受けたいときに、現在入院していない方、かかりつけ医がいない方で在宅医療が可能な医療機関が分からない場合は最寄りの地域包括支援センターに相談してみましよう。地域包括支援センターの連絡先は裏表紙をご覧ください。



在宅医療 医療機関一覧

訪問診療、往診のできる医療機関

*ご希望に沿えない場合がございますので、あらかじめご了承ください。

○は対応可、△は応相談

地区名	医療機関名	電話番号 (029)	所在地 (つくば市)	休診日	主な診療科目	在宅医療の取り組み					対応範囲	
						特性 療養支援型在宅 医療強化型在宅 診療所	訪問診療	往診	看取りの対応			
筑波	1 木村クリニック	869-1211	作谷1125	木曜、日曜、祝日	整形外科、内科		○	○	○	○	○	応相談
	2 小田内科クリニック	867-2471	小田2951-5	木曜、土曜午後、日曜、祝日	内科	○		○	○	○	○	往診範囲応相談
	3 広瀬医院	867-0127	北条85	木曜、日曜	整形外科、リハビリテーション科、内科、外科、耳鼻咽喉科、皮膚科			○	○	○	○	応相談、往診は外来かかりつけ患者のみ
	4 飯村医院	867-0068	北条4326-2	水曜午後、日曜、祝日	内科、呼吸器科、緩和ケア内科	○		○	○	○	○	金曜午後は訪問診療、金曜以外の平日午後も訪問診療可
	5 あつしクリニック	850-7878	田水山975	水曜午後、土曜午後、日曜、祝日	内科、消化器内科、外科		○	○	○	○	○	往診は原則かかりつけ患者のみ、他の患者は応相談
	6 小倉医院	866-0108	沼田181	水曜、土曜午後、日曜、祝日	内科		○	○	○	○	○	往診は外来かかりつけ患者のみ
	7 広瀬クリニック	866-0129	国松56-1	水曜、土曜午後、日曜、祝日	整形外科(外科・内科)		○	○	○	○	○	訪問診療、往診は外来かかりつけ患者のみ 5km以内、応相談
	8 酒寄医院	866-0106	国松855-2	水曜、日曜、祝日	内科		○	○	○	○	○	
大穂	9 柴原医院	865-0511	吉沼1151	木曜午後、日曜、祝日	消化器内科、内科、小児科		○	○	○	○	○	応相談、10km以内
	10 アグリホームクリニックつくば	893-4123	若森谷津1267-2	火曜、木曜、土曜午後	内科、外科、精神科	○		○	○	○	○	応相談、16km
	11 こだま在宅クリニック	896-3760	筑穂2-7-1 ボヌール・リュミエール1-101	水曜、日曜、祝日	内科		○	○	○	○	○	緊急の往診はかかりつけ患者のみ
	12 ほりかわクリニック	877-1002	筑穂2-11-1	水曜、日曜、祝日	内科		○	△				往診はかかりつけ患者のみ
	13 中川医院	864-7760	篠崎2272-1	木曜、日曜、祝日	内科、外科、整形外科				○	○	○	16km以内、応相談
桜	14 鈴木医院	857-2058	栗原757	木曜、日曜、祝日	内科			○	○			応相談、かかりつけ患者のみ
	15 飯岡医院	857-7526	桜3-20-2	木曜午後、土曜午後、日曜、祝日	内科、小児科			△	△	○	○	応相談
	16 さくら内科・呼吸器内科クリニック	869-8090	桜2-15-1	水曜午後、土曜午後、日曜、祝日	呼吸器内科		○	△	△	○	○	応相談
	17 渋谷クリニック	863-5252	金田2029-1	水曜、日曜、祝日	内科、外科、消化器科 整形外科、肛門科			○	○			外来かかりつけ患者、応相談
	18 岡田医院	857-2132	上ノ室1611	水曜午前、木曜、日曜	内科、皮膚科			○	○	○	○	応相談
	19 つくば国際プレスト&レディースクリニック	856-0819	吾妻2-8-8 つくば シティビル2階	日曜、祝日	乳腺外科、内分泌外科 婦人科、内科 緩和ケア科、麻酔科	○	○	○	○	○	○	16km圏内、応相談
	20 ストレスケアつくばクリニック	863-2888	竹園1-4-1 南3/パークビル1階	水曜(外来のみ)、日曜、祝日	精神科、内科、外科	○		△				応相談、往診は訪問診療している患者のみ
	21 楓クリニック	896-4575	上岡岡503-1	水曜、日曜、祝日	内科、小児科、総合診療科		○	○				16km以内、応相談、 原則外来通院患者
	22 あいつくばクリニック	896-7837	下岡岡1054-43	土曜、日曜	内科、外科、皮膚科	○		○	○	○	○	往診はかかりつけ患者のみ
	23 せせらぎ在宅クリニック	886-5959	大角豆2012-72	土曜、日曜、祝日	内科	○		○	○	○	○	
	24 並木内科クリニック	869-6969	並木4-4-2-203	水曜、日曜、祝日	内科		○	○	○	○	○	5km以内
谷田部	25 根本クリニック	847-0550	鬼ヶ窪1108	木曜、土曜午後、日曜、祝日	泌尿器科、内科			○	○			かかりつけ患者で応相談
	26 紫峰の森クリニック	848-2348	島名472-1	水曜、日曜、祝日	心療内科				○			かかりつけ患者のみ、応相談
	27 大野医院	848-0888	島名634	木曜午後、土曜午後、日曜、祝日	内科		○	○	○	○	○	往診は外来かかりつけ患者のみ
	28 渡辺医院	851-0550	小野崎476	火曜、日曜、祝日	内科、外科、小児科		○	○	○	○	○	16km以内
	29 つくばフジクリニック	875-9983	千現1-23-18 ウイングパーク千現102	木曜、日曜	内科、皮膚科		○	○	○	○	○	かかりつけ患者で応相談
	30 宮川内科・胃腸科医院	855-8777	二の宮2-2-26	水曜午後、土曜午後、日曜、祝日	内科、胃腸科		○	○	△	△	○	訪問診療8km以内、応相談 看取りの対応は通院患者のみ
	31 つくば在宅クリニック	886-6123	西大沼637-5	土曜、日曜、祝日	内科、外科	○		○	○	○	○	往診はかかりつけ患者のみ
	32 成島クリニック	839-2170	館野363	木曜、日曜、祝日	外科、内科、脳神経外科		○	○	○	△	○	往診は外来通院中の患者のみ
	33 東郷医院	837-1785	館野636	水曜午後、土曜午後、日曜、祝日	内科							往診はかかりつけ患者のみ
	34 池野医院	838-2700	高野台2-16-8	水曜、土曜午後、日曜午後、祝日	内科、小児科、皮膚科		○	○	○	○	○	
35 みなりのクリニック内科呼吸器科	850-4159	西平塚318-1	日曜、祝日	内科、呼吸器科 アレルギー科	○		○	○	○	○	16km以内、応相談 往診、看取りは訪問診療患者のみ	
36 研究学園クリニック	860-5355	研究学園5-12-4 研究 学園駅前岡田ビル5階	水曜、土曜午後、日曜、祝日	内科、消化器科		○	○	○	○	○	要相談、当院かかりつけ患者のみ 対応(通院していた方)	
37 青空ホームクリニック	875-4804	春日2-3-17	土曜、日曜、祝日	内科		○	○	○	○	○	往診はかかりつけ患者のみ	
38 宮本内科クリニック	855-6565	原1-4	水曜、日曜、祝日	内科					○		応相談、かかりつけ患者のみ	
39 ホームオオ・クリニックつくば	868-6611	上横場423-6	土曜、日曜、祝日	内科		○	○	○	○	○	16km以内、応相談	
40 つくば白亜クリニック	837-0208	みどりの2-40-2	火曜午後、水曜、土曜午後、日曜午後、祝日	内科			○	○	○	○		

2026年2月現在に下記のデータを基に、医療機関に調査をしたものです。
基にしたデータ：保険医療機関・保険薬局の施設基準の届出受理状況(2025.12)、2025年度つくば市在宅医療と介護のサービスマップ

下妻市

常総市

つくばみらい市

土浦市

牛久市

1km

在宅医療
医療機関
一覧

訪問歯科診療のできる医療機関（市内）

「入れ歯が合わない」「痛みがある」「噛めない」「飲み込みづらい」などお口のことで困っている通院困難な方に対し、訪問による歯科診療や誤嚥性肺炎等を予防する口腔ケアを行います。希望される場合には、事前に医療機関にご相談のうえご利用ください。

- ◎対象者 歯科医院に通院困難な方（原則16Km以内）
- ◎費用 診療は健康保険、指導及び口腔ケアは介護保険（在宅）を利用

地区	医療機関名	電話番号	所在地（つくば市）	備考
筑波	1 加園歯科医院	869-1120	寺具671-4	通院していた方及び通院していた方の紹介
	2 飯村医院・訪問歯科	867-6655	北条4326-2	平日午後は訪問診療のみ行っています
大穂	3 おおさわ歯科医院	877-2166	西高野876-1	摂食嚥下機能の改善や支援なども、お気軽にご相談ください
	4 やまぐち歯科医院	864-8700	要174-4	
	5 いちはら病院	864-0303	大曾根3681	
豊里	6 ほりかわクリニック歯科	875-8837	筑穂2-11-1	応相談
	7 東光台歯科医院	847-8148	東光台2-1-11	
桜	8 つくば研究学園こだま歯科クリニック	828-6520	酒丸331	
	9 さかより歯科医院	848-1888	上郷1421-4	通院していた方及びその家族、応相談
	10 永田歯科医院	857-4139	金田2018	通院していた方、応相談
	11 三代デンタルクリニック	859-0775	妻木764-4	お気軽にご相談ください
	12 アース歯科クリニックつくば	828-6161	吾妻1-8-10BIVI つくば4階	まずはお電話でお気軽にご相談ください
	13 竹園セントラル歯科医院	861-1100	竹園1-12-6	
	14 あやデンタルクリニック	858-0418	大角豆1401-1	応相談
	15 西川歯科	863-4182	大角豆1698	通院していた方、応相談
	16 つくばデンタルクリニック	875-9978	並木3-10-6	応相談
谷田部	17 高田歯科医院	875-6489	真瀬603-1	
	18 飯泉歯科医院	837-0708	真瀬1037	嚥下内視鏡検査による嚥下機能評価が可能です
	19 つるみ歯科医院	847-5505	下河原崎194-1	
	20 渡辺歯科医院	851-6141	東新井18-10	訪問診療は通院していた方のみ
	21 茗仁歯科医院	856-3789	小野崎782-7	
	22 研究学園歯科	856-6480	研究学園5丁目11番地1 サーパスつくば研究学園 102号	通院していた方及びその家族、応相談
	23 つくばスマイル歯科クリニック	875-5381	東2-31-5	患者様ひとりひとりに寄り添った診療を心がけています
	24 ありす歯科医院	852-1414	東2-30-4	
	25 つるみ矯正歯科	858-5505	二の宮1-14-41	
	26 松代歯科医院	838-0007	松野木95-4	
茎崎	27 おのがわ歯科クリニック	836-8222	館野428-1	
	28 池野歯科医院	838-2711	高野台2-16-8	基本一人で訪問診療を行っております
	29 つくばホワイト歯科・矯正歯科	851-4182	苅間1885-1	
	30 大木歯科医院	838-0123	谷田部2880-1	
	31 岡田歯科医院	873-3303	高崎 2277-61	
	32 いんなみ歯科医院	871-3100	高見原 1-6-126	初診の方も受け付けております

2026年2月現在に下記のデータを基に、医療機関に調査をしたものです。
 基にしたデータ：保険医療機関・保険薬局の施設基準の届出受理状況(2025.12)、茨城県歯科医師会 訪問診療協力歯科医院一覧



訪問のできる薬局（市内）

訪問のできる薬局の薬剤師は、医師の指示のもと、通院が困難な方のお宅へ訪問をして、お薬について、飲み方や使い方についての説明、お薬カレンダーを利用した薬の管理、薬ケースなどへの配薬、飲み合わせのチェック、副作用の早期発見、在宅栄養療法における高カロリー輸液の調製（設備の整っている薬局のみ）など「薬の専門家」として療養や治療のお手伝いをします。

薬の管理ができない、薬が余っている、飲み忘れてしまう、うまく飲めないなどのお悩みがある方は、ぜひ訪問のできる薬局にご相談ください。

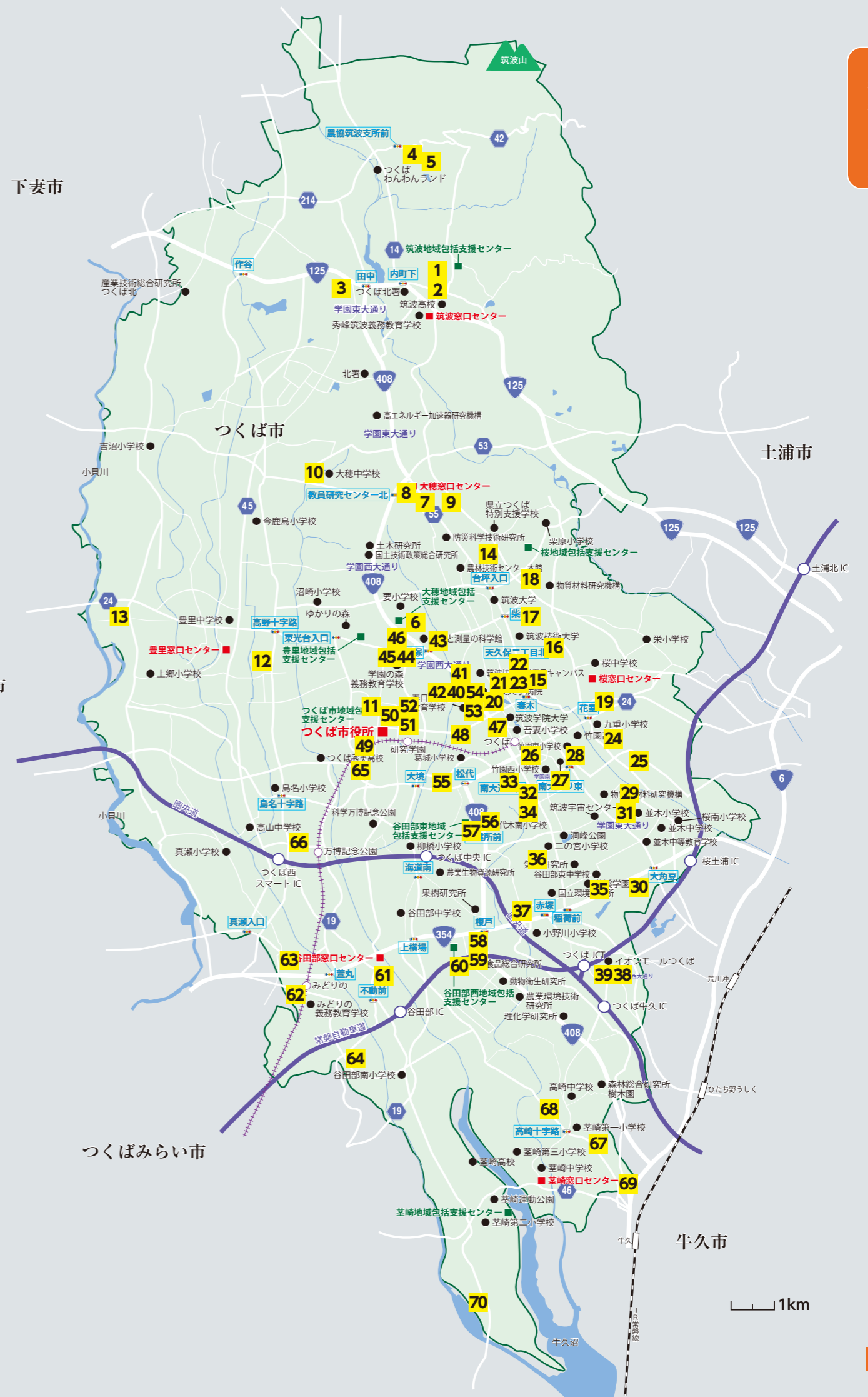
地区	薬局名	電話番号	所在地（つくば市）	地区	薬局名	電話番号	所在地（つくば市）
筑波	1 アサヒ調剤薬局北条店	850-7666	北条89	36	ハニユウ薬局松の木店	850-5100	松野木187-7
	2 アイン薬局つくば北条店	850-7711	北条5117	37	三島屋薬局	839-2220	館野364-1
	3 あおやま薬局田水山店	893-5102	田水山974-2	38	イオン薬局つくば店	839-1360	稲岡66-1/イオンつくば1階
	4 あおやま薬局	866-0379	沼田283-4	39	イオン薬局つくばウエストコート店	839-1370	稲岡66-1/イオンモールつくば1階
	5 みどりの調剤薬局	886-9334	沼田1256-1	40	アサヒ薬局つくば店	897-3839	西平塚105-1
大穂	6 日本調剤つくば西大通り東薬局	877-0333	要6-2	41	今川薬局つくば東平塚店	828-7122	東平塚713-1
	7 ウエルシア薬局つくば大穂店	877-0478	筑穂1-12-5	42	グリーン薬局	875-9990	東平塚944-1
	8 みどりの調剤薬局大穂店	877-3288	筑穂2-4-7	43	共創未来つくば薬局	860-3700	西平塚317-1
	9 花畑薬局	879-0171	花畑3-28-11	44	ひかり薬局つくば学園の森店	828-7667	学園の森2-21-4
	10 アイン薬局つくば篠崎店	864-8001	篠崎503-2	45	あけぼの薬局学園の森店	868-7720	学園の森2-39-3
豊里	11 バンビ薬局つくば店	829-6710	遠東1111-21	46	協和調剤薬局学園支局	896-5157	学園の森2-40-2
	12 ウエルシア薬局つくば豊里店	848-2188	豊里の杜2-1-1	47	協和調剤薬局つくば支局	897-3068	刈間1927-3
	13 かみごう薬局	847-5180	上郷2783-2	48	かりま薬局	879-9118	刈間字篠前1620-8
	14 アイン薬局つくば栗原店	850-6355	栗原3565-4	49	シエル薬局つくば研究学園店	869-9570	研究学園2-2-2/ ジュネス・サクラA棟テナント105号室
	15 いしやま薬局	846-6006	妻木636-2	50	ハニユウ薬局研究学園店	879-9787	研究学園4-4-11
桜	16 カケル薬局流星台店	893-6130	流星台39-13	51	南山堂薬局研究学園駅前店	869-7560	研究学園5-12-4/ 研究学園駅前岡田ビル1階
	17 カワチ薬局つくば桜店	863-0106	桜1-14-2	52	クオール薬局イーアスつくば店	868-7389	研究学園5-19
	18 さくら薬局つくば桜店	875-7620	桜3-20-3	53	かすが薬局	863-3588	春日2-35-2
	19 はなむろ薬局	828-8075	花室831-7	54	さくら薬局つくば春日店	863-3000	春日3-12-1
	20 アイン薬局つくば天久保店	858-2877	天久保1-1-6	55	ハニユウ薬局つくば西大橋店	875-6485	西大橋174-1
	21 あけぼの薬局メディカル店	875-3222	天久保1-3-1	56	はあと薬局	839-4677	手代木1937-2
	22 今川薬局つくば桐の葉モール店	875-9270	天久保2-1-18/ 筑波大学附属病院アネティモール1階	57	今川薬局つくば手代木店	893-5711	手代木1927-8
	23 クオール薬局つくば桐の葉モール店	846-0189	天久保2-1-18/ 筑波大学附属病院アネティモール1階	58	さくら薬局つくば榎戸店	837-2711	榎戸509-40
	24 うえのむろ薬局	886-5203	上ノ室2222-6	59	アイン薬局つくば学園店	839-2300	上横場2573-256
	25 ハニユウ薬局上ノ室店	863-5005	上ノ室867-1	60	アイン薬局つくば上横場店	837-2411	上横場2573-128
	26 ふたば薬局	863-3030	竹園1-4-1	61	大竹薬局	836-0068	谷田部2966
	27 南山堂竹園薬局	886-4630	竹園2-8-19	62	ウエルシア薬局つくばみどりの店	839-5862	みどりの1-32-1
	28 アイン薬局つくば竹園店	851-4395	竹園3-18-2/竹園ショッピングセンター内	63	コムファ薬局つくばみどりの店	896-9001	みどりの2-59-1
	29 さくら薬局	855-0091	大角豆1741-2	64	ミモザ薬局	875-8228	みどりの東12-26
	30 あいず薬局本店	846-5122	大角豆2011-55	65	ハート薬局	893-3388	面野井1004-4
31 なの花薬局つくば並木店	851-0439	並木4-1-3	66	みつばち薬局つくば店	828-5571	島名字八幡2610-3	
谷田部	32 すばる薬局	828-5411	東新井26-13-101	67	薬局ブルーベリー	870-3388	高崎42-4
	33 ハニユウ薬局小野崎店	898-9210	小野崎400-3	68	高崎薬局	871-8802	高崎1371-6
	34 まりん薬局	879-9240	小野崎764-5	69	なの花薬局つくば高見原店	870-5071	高見原1-2-33
	35 あいず薬局つくば東店	849-2345	東2-31-6/バビルパートII103	70	自由ヶ丘薬局	876-4651	自由ヶ丘165-13

2026年2月に、つくば薬剤師会より情報提供

下妻市

常総市

つくばみらい市



在宅医療
医療機関
一覧

1km

居宅介護支援(ケアプラン作成)

ケアマネジャーがケアプランを作成し、安心して介護サービスを利用できるよう、事業者や関連機関との連絡・調整を行います。

地区名	事業所名称	所在地	電話番号	併設する居宅サービス							
				訪問介護	訪問入浴介護	訪問看護	訪問リハビリ	通所介護	通所リハビリ	短期入所生活	短期入所療養
筑波	1 居宅介護支援事業所 飯田医院つくばの里	沼田 101	866-2480					●			
	2 居宅介護支援事業所 幸寿苑	磯部 15	867-7651								
	3 ケアサポートセンター筑波園 居宅介護支援事業所	北条 1180-2	867-5011					●		●	
	4 居宅介護支援事業所 アリエッタ	北条 1174	867-1182						●		●
	5 ケアマネジメントセンターまどか	北条 196	867-5233								
	6 居宅介護支援事業所 ひまわり	北条 85	867-0127				●		●		
	7 居宅介護支援事業所 なかよし	北条 4326-2	867-6677	●				●			
	8 居宅介護支援事業所 シニアガーデンアネックス	水守 1189-5	867-7800					●		●	
	9 居宅介護支援事業所 なでしこ	水守 2228-2	864-6565						●		●
大穂	10 いちはら病院介護支援センター	大曾根 3681	864-7336			●	●	●	●	●	●
	11 社会福祉法人 つくば市社会福祉協議会	筑穂 1-10-4	879-5923	●							
	12 アドニスケアプラン	筑穂 3-5-3	893-3263	●							
	13 あんじゅ	花畑 1-14-6 プロスパー 102号	879-0092	●							
	14 居宅介護支援センターつくばらいふ	花畑 1-17-4	869-8077					●		●	
	15 あいりレー介護ステーションつくば	要 273-1	877-3322							●	
	16 医療法人社団 筑波記念会 指定居宅介護支援事業所	要 1187-299	864-1212			●	●		●		●
豊里	17 美健荘居宅介護支援事業所	上郷 1438-3	847-4194							●	
	18 ウエルシア介護サービスつくば	豊里の杜 2-1-1	848-2008	●	●						
	19 介護支援センター つくば	高野 439	846-2808								
桜	20 指定居宅介護支援事業所 ほほえみ	横町 498-1	850-6137								
	21 居宅介護支援事業所 桜華	柴崎 79-2	886-9700							●	
	22 アイシーネット介護センター	柴崎 1055	896-5300	●				●			
	23 筑波メディカルセンター 居宅介護支援事業所	天久保 1-1-1	855-6505			●					
	24 つくばの杜指定居宅介護支援事業所	吉瀬 1017-1	857-8666					●		●	
	25 ケアプランセンター長寿館	大角豆 1807-1	855-0184					●			
	26 市民の森つくば 居宅介護支援事業所	吾妻 3-7-17 サテライトハウス筑波学園 204	886-7787			●					
	27 医療法人社団せせらぎ 居宅介護支援センターせせらぎ	大角豆 2012-72	886-6284			●					

谷田部・荃崎地区については 15・16 ページをご覧ください。

下妻市

常総市

つくばみらい市

牛久市

1km

居宅介護支援



居宅介護支援 (ケアプラン作成) 続き

地区名	事業所名称	所在地	電話番号	併設する居宅サービス								
				訪問介護	訪問入浴介護	訪問看護	訪問リハビリ	通所介護	通所リハビリ	短期入所生活	短期入所療養	
谷田部	28 新つくばホーム指定居宅介護支援事業所	学園の森 3-29-2	856-4472						●	●		
	29 けあぱらん 木の花さくや	鬼ヶ窪 1212-11	828-7120						●	●		
	30 つくば介護サービスこころ	松代 1-16-13 シャンデバステーク B-101 号室	860-3501	●								
	31 松代ケアセンター そよ風	松代 4-8-2	850-3715						●	●		
	32 指定居宅介護支援事業所 もみじ	下河原崎西原 729-1	847-7807						●	●		
	33 居宅介護支援事業所 いっしんつくば	上原 23	875-9571						●	●		
	34 居宅介護支援事業所 アイリスコート	上横場 429-1	839-3131						●	●		
	35 指定居宅介護支援事業所 そよかぜ	上横場 2573-1	836-7991			●	●		●	●		
	36 みなみつくば会居宅介護支援事業所	谷田部 6107-1	836-6617				●	●	●	●		
	37 ケアプランセンター はなみずき	下原 525-1	896-6010						●	●		
	38 居宅介護支援センターみどりの	台町 2-4-1	836-3635	●								
	39 ケアパートナーつくば	高野台 3-5-1	839-0311						●	●		
	40 居宅介護支援事業所 ケアサポートやたべ	境田 148-24	836-8809	●								
	41 医療法人善心会 居宅介護支援ステーション つくば	手代木 302-2 2階	836-0062	●	●							
	42 居宅介護支援事業所 糸車	館野 363-2	845-3421						●	●		
	43 居宅プランセンター 煌	二の宮 2-7-2 サンシティ色川 101 号室	879-9266									
	44 アスモアケアプランセンター	二の宮 2-7-2 サンシティ色川 107 号室	811-9211									
	45 あーくすケア	二の宮 3-10-3 セイント・ピュア 103	070-1273-7449	●								
	46 ワンケアプランセンター	二の宮 3-25-1 CASA・AMOR II 205	050-1721-5130									
	47 おはなりハ ケアマネステーション	春日 2-18-8 永大ビル B	879-8828									
48 アスケア ケアプランセンターつくば	島名 2298 (諏訪 C12-9) X-STAGE001号室	050-3827-1880		●								
49 セントケアつくば南	高野台 2-11-6 ソレアド・TSUKUBA104	839-5561	●									
荻崎	50 コミュニティガーデンつくば居宅介護支援センター	西大井 1733-33	896-6031					●	●			
	51 指定居宅介護支援事業所 大地と大空	稲荷原 1241-1	879-8102							●		
	52 つくば双愛 居宅介護支援事業所	高崎 1008	873-2771						●	●		
	53 あずみ苑高見原	高見原 2-10-77	878-5121						●	●		
	54 介護保険センター くきの里	上岩崎 1845-27	840-1169						●	●		
	55 ケアプランセンター めくもり	森の里 97-1	876-3673						●	●		

筑波・大穂・豊里・桜地区については 13・14 ページをご覧ください。

下妻市

常総市

つくばみらい市

土浦市

牛久市



居宅介護支援

1km

訪問介護

ホームヘルパーが自宅を訪問し、食事・排泄・入浴などの介護（身体介護）や、調理・洗濯・買い物・掃除などの生活の支援（生活援助）等を行います。

地区名	事業所名称	所在地	電話番号
筑波	1 訪問介護なかよし	北条 4326-2	867-6677
	2 訪問介護事業所株式会社ひまわり	安食 2530-62	865-0514
大穂	3 社会福祉法人 つくば市社会福祉協議会	筑穂 1-10-4	879-5923
	4 訪問介護アドニス	筑穂 3-5-3	895-3756
	5 あんじゅ	花畑 1-14-6 プロスパー 102 号	879-1193
豊里	6 ウエルシア介護サービスつくば	豊里の杜 2-1-1	848-2008
	7 アタラシア	東光台 2-23-1 セジュール東光台 B 棟 103	886-3885
	8 ヘルパーステーション ぼらりす	上郷 3621-4	893-2747
	9 あいヘルパーステーション	上郷 1600-1	848-1050
高野	10 マリア・カサブランカ	高野 1213-18	896-8241
	11 アイシーネット介護センター	柴崎 1055	896-5300
桜	12 ホームヘルプサービスうちね	上ノ室 2439	857-7399
	13 指定訪問介護事業所 愛の手	上ノ室 2096-1	860-5061
	14 ニチイケアセンター つくば	千現 1-17-28 千現ビル 0102 号室	861-7751
	15 ユーミット訪問介護事業所	梅園 2-5-3 梅園スクエア A 棟 101	846-3570
	16 訪問介護事業所 藍衣つくば	吾妻 1-10-1 つくばセンタービル 1 階	869-4122
	17 訪問介護事業所 CRidge	二の宮 3-24-5 グランメゾンつくば 101	846-0393
谷田部	18 つくば介護サービス こころ	松代 1-16-13 シャンデパステーク B-101 号室	860-3501
	19 つくば介護サービス	中内 56-8	836-1907
	20 コンフォートつくば訪問介護事業所	台町 2-3-10	875-5656
	21 訪問介護いっしんつくば	台町 2-5-2	869-9751
	22 訪問介護ステーションみどりの	台町 2-4-1	836-3635
	23 セントケアつくば南	高野台 2-11-6 ソレアード・TSUKUBA104	839-5561
	24 ケアサポートやたべ	境田 148-24	836-7668
	25 医療法人善心会 訪問介護ステーション つくば	手代木 302-2 2 階	836-6553
	26 あーくすケア	二の宮 3-10-3 セイント・ピュア 103	090-4211-5285
	27 指定訪問介護事業所 アイランド	東新井 14-8 東新井吉田ビル II 201	828-7401
	28 ニチイケアセンターつくばみどりの	みどりの 2-31-7 トルビヨン店舗	839-2106
	29 医心館 訪問介護ステーション つくば	学園の森 3-12-9	828-7321
	30 医心館 訪問介護ステーション つくばⅡ	二の宮 1-12-1	886-8525
	荖崎	31 フクタク	森の里 24-1
32 niko		高見原 1-1-122-2	893-6975

訪問入浴介護

移動入浴車などで訪問し、入浴の介助を行います。

地区名	事業所名称	所在地	電話番号
豊里	1 ウエルシア介護サービスつくば	豊里の杜 2-1-1	848-2008
谷田部	2 アースサポートつくば	みどりの 1-31-7	839-9500
	3 医療法人善心会 訪問入浴サービスステーションつくば	手代木 302-2 2 階	836-6557
荖崎	4 アスケア訪問入浴 つくば	島名 2298 (諏訪 C12-9) X-STAGE 001 号室	050-3317-6976
	5 ウィズ訪問入浴介護事業所	大井 1728-1	879-5822



訪問入浴介護

訪問看護

看護師などが疾患のある方の自宅を訪問し、主治医の指示に基づいて療養上の世話や診療の補助を行います。

地区名	事業所名称	所在地	電話番号	
筑波	1 訪問看護 なかよし	北条 4326-2	090-7355-1393	
大穂	2 いちはら訪問看護ステーション	大曾根 3681	864-8488	
	3 つくば訪問看護ステーション	要 1187-299 S棟 1階	864-1212	
	4 訪問看護ステーションあやめつくば北	筑穂 2-21-4 アネシス・スピティ B101号	877-1151	
	5 訪問看護ステーション TERMS	上郷 1368-3	869-6001	
桜	6 けやき訪問看護ステーション	上郷 3623	886-4336	
	7 筑波メディカルセンター 訪問看護ふれあい	天久保 1-1-1	855-9708	
	8 市民の森訪問看護ステーションつくば	吾妻 3-7-17 サテライトハウス筑波学園 2階 204	893-3607	
	9 医療法人社団 桜水会 訪問看護ステーション	大角豆 1745-5	856-0777	
	10 ピーンズ訪問看護ステーション	大角豆 2012-247	850-3913	
	11 医療法人社団 せせらぎ せせらぎの森訪問看護ステーション	大角豆 2012-72	896-6633	
	12 う・た・し	梅園 2-33-25	828-4406	
	13 ロンフィール訪問看護リハビリステーション	梅園 2-2-18 アーバンクレスト M102	828-4625	
	14 訪問看護ステーション あやめつくば東	上ノ室 897-1 上ノ室テナント 101号室	893-5775	
	15 ツクイつくば訪問看護ステーション	天久保 1-16-10 大樹生命つくば学園ビル 2階	850-3151	
	16 やさしい株式会社 おまんじゅう訪問看護ステーション	流星台 17-4 メゾン・ド・TKHM H-1	898-9044	
	17 TIBC 訪問看護リハビリステーション	吾妻 2-8-8 つくばシティビル 2階	856-0819	
	18 訪問看護ステーション QUOLI クオリ	さくらの森 3-7	879-7273	
	谷田部	19 訪問看護ステーション そよかぜ	上横場 2573-1	836-1932
		20 在宅看護センター ゆう	みどりの 1-1-4 グランドパレス NS-10 307号室	828-4283
		21 訪問看護ステーション あやめつくば	高野台 2-13-75	839-3650
		22 WADEWADE 訪問看護ステーションつくば	松代 5-2-29 つくばアイビースクエア 201	897-3090
		23 ルイード訪問看護ステーション	二の宮 3-3-2 ウエストアール 101	859-8801
24 医心館 訪問看護ステーション つくば		学園の森 3-12-9	828-7321	
25 訪問看護・リハビリステーション ヘルスコア		諏訪 C21-3	886-9077	
26 医心館 訪問看護ステーション つくばⅡ		二の宮 1-12-1	886-8525	
27 訪問看護ステーション ハイク		二の宮 2-5-1 吉春ビルⅢ 301	875-5660	
28 みんなのかかりつけ訪問看護ステーションつくば		みどりの 1-1-4 グランドパレス NS-10 407号室	846-6848	
29 HIM 訪問看護ステーション		研究学園 5-15-15	875-8880	
30 訪問看護ステーションイノベル茨城		東新井 20-5 グローバル 5 102号	875-7673	
31 訪問看護ステーションかがやき		真瀬 2522-11	837-2873	
32 ひなた訪問看護ステーション		稲荷前 30-11	886-8916	
33 訪問看護ステーション デューンつくば		みどりの中央 49-14 みどりのテラス 1階 B号室	897-3780	
34 訪問看護リハビリステーション パス		観音台 1-11-1	080-8856-9902	
筑波	35 結訪問看護ステーション	樋の沢 263-4	879-8978	

訪問リハビリテーション

理学療法士、作業療法士、言語聴覚士などが自宅を訪問し、心身機能の維持回復や日常生活の自立に向けたリハビリテーションを行います。

地区名	事業所名称	所在地	電話番号
筑波	1 医療法人社団 広紫会 広瀬医院	北条 85	867-0127
	2 木村クリニック	作谷 1125	869-1211
大穂	3 いちはら病院	大曾根 3681	864-0303
	4 つくばケアセンター 訪問リハビリテーション	要 76	877-1313
桜	5 つくば国際プレスト&レディースクリニック	吾妻 2-8-8 つくばシティビル 2階	856-0819
谷田部	6 介護老人保健施設 そよかぜ	上横場 2573-1	836-7992
	7 介護老人保健施設 プレミエール元気館	谷田部 6107-1	838-1919

通所リハビリテーション (デイケア)

通所リハビリテーションの施設(介護老人保健施設、病院・診療所など)に通い、食事や入浴などの日常生活上の支援や、生活機能向上のための機能訓練、口腔機能向上サービスなどを日帰りでを行います。

地区名	事業所名称	所在地	電話番号
筑波	1 介護老人保健施設 アリエッタ	北条 1174	867-1182
	2 医療法人社団 広紫会 広瀬医院	北条 85	867-0127
	3 介護老人保健施設 なでしこ	水守 2228-2	864-6565
	4 木村クリニック	作谷 1125	869-1211
大穂	5 介護老人保健施設 つくばリハビリテーションセンター	大曾根 3681	864-8300
	6 介護老人保健施設 つくばケアセンター	要 76	877-1313
	7 筑波記念病院	要 1187-299	864-1212
谷田部	8 介護老人保健施設 プレミエール元気館	谷田部 6107-1	838-1919
	9 介護老人保健施設 そよかぜ	上横場 2573-1	836-0517
筑波	10 通所リハビリテーション 雅	高崎 1008	871-7860



訪問看護
通所リハビリテーション

通所介護 (デイサービス)

通所介護の施設（デイサービスセンターなど）に通い、食事や入浴などの日常生活上の支援や、生活機能向上のための機能訓練などのサービスを日帰りでを行います。

地区名	事業所名称	所在地	電話番号
筑波	1 デイサービス なかよし	北条 4408-3	867-6877
	2 指定通所介護事業所シニアガーデンアネックス	水守 1189-5	867-7800
	3 グッド・デイサービス	大貫 235	846-2985
	4 デイサービス ご縁	北条 1646-7	879-9362
大穂	5 つくばフィジカルフィットネススタジオ	大曾根 3721-9	864-8155
	6 ツワイ花畑	花畑 3-21-3	877-6287
	7 通所介護事業所 つくばらひふ	花畑 1-16-5	864-7717
	8 デイサービスひなた	花畑 3-4-5	879-7626
豊島	9 デイサービスなごみ	今鹿島 5011	886-8671
	10 デイサービスセンター きらめき	上郷 1428-7	847-8480
	11 あいデイサービス	上郷 1600-1	848-1050
	12 アドニスケアセンター	上郷 8105-71	828-8351
	13 グッド・デイサービス つくば高野	高野 1155-2	893-2610
桜	14 アイシーネット さくらデイサービスセンター	柴崎 1055	896-5300
	15 デイサービス花室長寿館	大角豆 1807-1	854-8228
	16 デイサービス ビーンズリハビリセンター	大角豆 2012-247	850-3914
	17 リハビリサポート nico	上ノ室 255-1	893-3155
	18 デイサービスセンター オアシス	上ノ室 1583	896-3776
	19 グッド・デイサービス つくば花室	花室 493-1	875-5566
	20 デイサービスさくら	春風台 40-6	828-7316
	21 流星台ケアセンターそよ風	流星台 3-7	863-5020
	22 燈杜リハビリセンター	西平塚 318-1	863-6886
	23 新つくばホームデイサービスセンター	学園の森 3-29-2	856-4472
	24 新つくばホームデイサービスセンター新館	学園の森 3-29-2	856-4477
谷田部	25 ケアステーションあさひつくば	研究学園 4-4-13	848-5170
	26 デイサービスセンターさとのこハウス学園中央	東新井 25-2	850-3878
	27 指定居宅サービス事業所 もみじ	下河原崎 729-1	847-4081
	28 松代ケアセンター そよ風	松代 4-8-2	850-3715
	29 デイサービスセンター アイリスコート	上横場 429-1	839-3131
	30 デイサービス ここいち谷田部	台町 2-5-2	869-9751
	31 コンフォートつくばデイサービス	台町 2-3-10	875-5656
	32 ケアパートナーつくば	高野台 3-5-1	839-0311
	33 はっぴーデイサービスセンター	谷田部 4377-2	837-1137
	34 デイサービス 糸車	館野 363-2	845-3421
	萇崎	35 コミュニティガーデンつくば	西大井 1733-33
36 あずみ苑高見原		高見原 2-10-77	878-5121
37 デイサービス ココカラ		高崎 1797-9	869-8315
38 デイサービスセンター くきの里		上岩崎 1845-27	840-1131



通所介護

短期入所生活介護 (ショートステイ)

常時介護が必要な方が介護老人福祉施設（特別養護老人ホーム）などに短期間入所し、入浴・食事などの日常生活上の支援や、機能訓練などを行います。

地区名	事業所名称	所在地	電話番号
筑波	1 ショートステイセンター 筑波園 短期入所生活介護事業所	北条 1180	867-1161
	2 指定短期入所生活介護事業所 シニアガーデンアネックス	水守 1189-5	867-7800
大穂	3 特別養護老人ホーム シニアガーデン別館	大曾根 3699-3	877-0203
	4 短期入所生活介護事業所 シニアガーデン	大曾根 3690	877-0203
	5 短期入所生活介護事業所 らいふつくば花畑	花畑 1-17-4	864-7677
	6 ショートステイ「あいりレーつくば」	要 273-1	877-3355
	7 ショートステイ まごころの杜つくば	大砂 185-2	886-8710
豊里	8 特別養護老人ホーム 美健荘	上郷 1438-3	847-4194
	9 ショートステイ フロンティア	上郷 1600-3	893-5531
	10 ショートステイつくばなごみ	今鹿島 5014-1	828-8830
桜	11 特別養護老人ホーム つくばの杜	吉瀬 1017-1	857-8666
	12 流星台ケアセンターそよ風	流星台 3-7	863-5020
	13 ショートステイ 桜華	柴崎 79-2	886-9700
谷田部	14 特別養護老人ホーム 新つくばホーム	学園の森 3-29-2	856-4477
	15 特別養護老人ホーム 新つくばホーム新館	学園の森 3-29-2	856-4477
	16 ショートステイ 木の花さくや	鬼ヶ窪 1212-11	828-7061
	17 指定居宅サービス事業所もみじ(小規模生活単位型短期入所生活介護)	下河原崎 729-1	848-3317
	18 松代ケアセンター そよ風	松代 4-8-2	850-3715
	19 ショートステイ アイリスコート	上横場 429-1	839-3131
	20 トレランス田村ショートステイ	上横場 2290-9	893-3126
21 ショートステイ はなみずき	下原 525-1	896-3022	
葦崎	22 特別養護老人ホーム 大地と大空	稲荷原 1241-1	879-8101
	23 あずみ苑高見原	高見原 2-10-77	878-5121
	24 特別養護老人ホーム くきの里	上岩崎 1845-27	840-1131

短期入所療養介護 (ショートステイ)

常時療養が必要な方が介護老人保健施設などに短期間入所し、入浴・食事などの日常生活上の支援や、機能訓練などを行います。

地区名	事業所名称	所在地	電話番号
筑波	1 医療法人社団 桜水会 介護老人保健施設 豊浦	神郡 2013-1	850-7111
	2 介護老人保健施設 アリエッタ	北条 1174	867-1182
	3 介護老人保健施設 なでしこ	水守 2228-2	864-6565
大穂	4 介護老人保健施設 つくばりハビリテーションセンター	大曾根 3681	864-8300
	5 介護老人保健施設 つくばケアセンター	要 76	877-1313
谷田部	6 介護老人保健施設 プレミアール元気館	谷田部 6107-1	838-1919
	7 介護老人保健施設 そよかぜ	上横場 2573-1	836-0517
葦崎	8 介護老人保健施設 ひまわり	高崎 1008	871-5749

特定施設入居者生活介護

指定を受けた有料老人ホームなどで、食事・入浴などの日常生活上の支援や、機能訓練などのサービスを行います。

地区名	事業所名称	所在地	電話番号
大穂	1 つくばメディケアレジデンス	大曾根 3721-9	864-8011
	2 有料老人ホーム らいふつくば花畑	花畑 1-17-4	864-7677
谷田部	3 サンシャイン・ヴィラつくば倶楽部	谷田部 6107-2	875-5151
	4 介護付有料老人ホーム サンシャインつくばリゾート	手代木 1932	893-5551

下妻市

常総市

つくばみらい市

土浦市

牛久市



短期入所生活介護
短期入所療養介護
特定施設入居者生活介護

1km

介護老人福祉施設 (特別養護老人ホーム)

常時介護が必要で居宅での生活が困難な方が入所し、入浴・食事などの日常生活上の支援や、機能訓練・療養上の世話などを行います。

地区名	事業所名称	所在地	電話番号
筑波	1 特別養護老人ホーム 筑波園	北条 1180	867-1161
大穂	2 特別養護老人ホーム シニアガーデン	大曾根 3690	877-0203
	3 特別養護老人ホーム まごころの杜つくば	大砂 185-2	886-8710
豊	4 特別養護老人ホーム 美健荘	上郷 1438-3	847-4194
桜	5 特別養護老人ホーム つくばの杜	吉瀬 1017-1	857-8666
谷田部	6 特別養護老人ホーム 新つくばホーム	学園の森 3-29-2	856-4477
	7 特別養護老人ホーム 新つくばホーム新館	学園の森 3-29-2	856-4477
	8 特別養護老人ホーム 木の花さくや	鬼ヶ窪 1212-11	828-7061
	9 特別養護老人ホーム アイリスコート	上横場 429-1	839-3131
	10 特別養護老人ホーム はなみずき	下原 525-1	896-3022
高崎	11 特別養護老人ホーム 大地と大空	稻荷原 1241-1	879-8101
	12 特別養護老人ホーム くきの里	上岩崎 1845-27	840-1131

介護老人保健施設

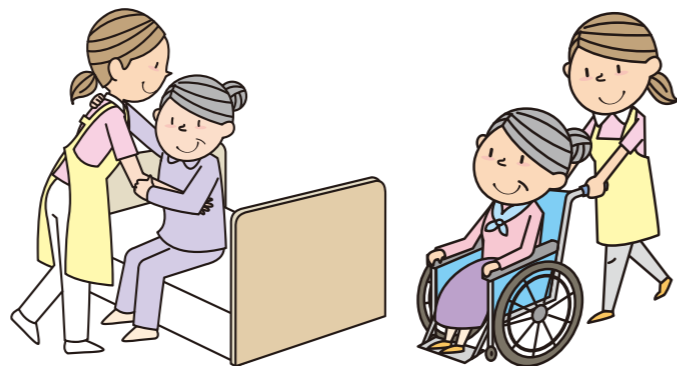
在宅復帰を目指している方などが入所し、可能な限り自立した日常生活を送ることができるよう、リハビリテーションや必要な医療・介護などを行います。

地区名	事業所名称	所在地	電話番号
筑波	1 医療法人社団 桜水会 介護老人保健施設 豊浦	神郡 2013-1	850-7111
	2 介護老人保健施設 アリエッタ	北条 1174	867-1182
	3 介護老人保健施設 なでしこ	水守 2228-2	864-6565
大穂	4 介護老人保健施設 つくばリハビリテーションセンター	大曾根 3681	864-8300
	5 介護老人保健施設 つくばケアセンター	要 76	877-1313
谷田部	6 介護老人保健施設 プレミアール元気館	谷田部 6107-1	838-1919
	7 介護老人保健施設 そよかぜ	上横場 2573-1	836-0517
高崎	8 介護老人保健施設 ひまわり	高崎 1008	871-5749

軽費老人ホーム (ケアハウス)

自宅での生活に不安のある方などが入所し、食事などの日常生活上の支援を行います。

地区名	事業所名称	所在地	電話番号
桜	1 ケアハウス つくばの杜	吉瀬 1017-1	857-8666
高崎	2 ケアハウス くきの里	上岩崎 1845-27	840-1131



下妻市

常総市

つくばみらい市

土浦市

牛久市

1km



介護老人福祉施設
介護老人保健施設
軽費老人ホーム

地域密着型通所介護

定員が18人以下の小規模な通所介護施設で、食事・入浴・排泄などの日常生活上の支援や、機能訓練などを日帰りで行います。

地区名	事業所名称	所在地	電話番号
筑波	1 デイケアホーム飯田医院つくばの里	沼田 101	850-8330
	2 デイサービスセンター筑波園 通所介護事業所	北条 1180-2	867-1143
桜	3 デイサービス うちね	上ノ室 2439	857-7399
	4 ウェルネスクラブ 桜	柴崎 1054	896-5300
	5 はなぞのデイサービス	花園 14-19 花室ヒルズB棟5号室	828-4920
	6 レコードブックつくば竹園	竹園 2-18-4 101号	893-3236
	7 さわやかジム	下広岡 745-1	886-3191
谷田部	8 デイサービスゆとりえ春日	春日 2-32-11	879-7333
	9 サンシャインデイサービスセンター	谷田部 6107-14	838-5900
	10 ハッピーエブリつくば松代店	松代 1-21-8	846-6718
	11 デイサービスセンター VIVIDつくば	島名 808-1	895-2140
	12 トランス田村デイサービスセンター	上横場 2290-9	893-3126
	13 でいさ〜びず 木の花さくや	鬼ヶ窪 1212-11	828-7062
	14 リハビリ特化型デイサービス ヘルスコア	諏訪 C21-3	886-9077
	15 地域密着型デイサービスセンターはなみずき	下原 525-1	896-3022

小規模多機能型居宅介護

小規模な住宅型の施設への「通い」を中心として、短期間の「宿泊」や自宅への「訪問」を組み合わせ、家庭的な環境と地域住民との交流の下で、日常生活上の支援や機能訓練を行います。

地区名	事業所名称	所在地	電話番号
大穂	1 あいりレー・ケアホームつくば	要 275-1	896-3155
豊	2 小規模多機能型居宅介護 豊里長寿館	高野 1197-64	848-0577
桜	3 楓	上広岡 503-11	875-4571
谷田部	4 ケアサポート田村	上横場 2290-6	839-1510

看護小規模多機能型居宅介護

小規模な住宅型の施設への「通い」・「宿泊」、自宅への「訪問（介護と看護）」のサービスを組み合わせ、利用者の状況に応じた柔軟な対応を行います。

地区名	事業所名称	所在地	電話番号
筑波	1 看護小規模多機能型 なかよし	北条 4326-2	867-0177

認知症対応型通所介護

認知症の方を対象に、食事や入浴などの日常生活上の支援や、機能訓練などのサービスを日帰りで行います。

地区名	事業所名称	所在地	電話番号
谷田部	1 デイサービス美桜	小野川 10-12	855-9595

下妻市

常総市

つくばみらい市

牛久市

1km



地域密着型通所介護
小規模多機能型居宅介護
看護小規模多機能型居宅介護
認知症対応型通所介護

認知症対応型共同生活介護 (グループホーム)

認知症の方が共同生活し、家庭的な環境と地域住民との交流の下で、食事や入浴などの日常生活上の支援や、機能訓練などのサービスを行います。

地区名	事業所名称	所在地	電話番号
筑波	1 グループホーム 幸寿苑	磯部 15	867-7651
	2 グループホーム デルフィ	北条 1175	867-1672
	3 グループホーム いちさと筑波	小和田 145	867-2222
大穂	4 グループホーム つくしの森	西高野 842-4	877-2940
	5 グループホーム みどりの森	西高野 842-8	877-2458
	6 グループホーム ファミージュ	大曾根 3681	864-7555
豊	7 グループホーム あいりレーとよさと	今鹿島 2535-2	847-0168
桜	8 グループホーム ほほえみ	横町 498-1	850-6144
	9 グループホーム 楓	上広岡 503-8	857-8255
谷田部	10 グループホーム いっしん館つくば	上原 23	839-5025
	11 グループホーム あいりレーつくば	柳橋 122-8	836-2000
	12 グループホーム 美桜	小野川 10-12	861-8661
	13 グループホーム 筑波苑	谷田部 6107-1	839-5558
	14 グループホーム たんぽぽ	谷田部 3393-1	839-5200
茅崎	15 グループホーム 自然の家	観音台 1-11-1	839-4165
	16 グループホーム あおぞら六斗	六斗 1012-3	876-8777
	17 グループホーム いちょうの木	上岩崎 835-6	840-1050

地域密着型介護老人福祉施設 (小規模特別養護老人ホーム)

定員 29 人以下の小規模な特別養護老人ホームに入所し、入浴や食事などの日常生活上の支援や、機能訓練・療養上の世話などを行います。

地区名	事業所名称	電話番号
筑波	1 特別養護老人ホーム シニアガーデンアネックス	水守 1189-5
大穂	2 特別養護老人ホーム シニアガーデン別館	大曾根 3699-3
豊	3 地域密着型特別養護老人ホーム フロンティア	上郷 1600-3
桜	4 地域密着型特別養護老人ホーム 桜華	柴崎 79-2
谷田部	5 トレランス田村	上横場 2290-9
茅崎	6 地域密着型特別養護老人ホーム はなみずきサテライト	下原 338-1
茅崎	7 ユニット型特別養護老人ホーム いちょうの木	上岩崎 834

福祉用具貸与・特定福祉用具販売

心身の状況や生活環境等をふまえ、適切な福祉用具を選ぶための援助・取付け・調整などを行い、福祉用具を貸与します。また、入浴や排泄に用いる貸与になじまない福祉用具を販売します。

地区名	事業所名称	電話番号
筑波	1 有限会社つくばセントラルサービス	小泉 5-1
大穂	2 福祉用具 アドニス	筑穂 3-5-3
豊	3 ウエルシア介護サービスつくば	豊里の杜 2-1-1
	4 株式会社つかだアドバンス	高野 439
	5 パナソニック エイジフリーショップつくば	東光台 4-19-7
桜	6 株式会社さくら薬局 福祉用具センター	大角豆 1741-2
	7 株式会社ランド・プラン	吾妻 3-7-1
	8 ダスキンヘルスレント茨城南ステーション	栗原 2313
谷田部	9 あうるケア	栄 332-1 ケイハウス 101
	10 株式会社幸和義肢研究所	大白碓 341-1
茅崎	11 株式会社フロンティアつくば営業所	東新井 20-10
茅崎	12 フローラ つくば	樋の沢 200-1

総合事業基準緩和型 通所サービス

通所介護の施設に通い、リハビリテーションなどのサービスを短時間でを行います。
※要支援1・2、事業対象者の方のみ利用できます。

地区名	事業所名称	所在地	電話番号
桜	1 なみきジム	大角豆 737-5	090-8778-8197
茅崎	2 湯田接骨院で介護予防※	高見原 4-5-1	828-5673

※茅崎地区の一部（高見原、明神、高崎、天寶喜、宝陽台、城山、小荳、森の里、六斗、九万坪、桜が丘、稻荷原、菅間）にお住まいの方が対象。その他の地域については事業所に要相談。

下妻市

常総市

つくばみらい市

牛久市

1km



認知症対応型共同生活介護
地域密着型介護老人福祉施設
福祉用具貸与・特定福祉用具販売
総合事業基準緩和型通所サービス

● 介護保険についてのお問い合わせは・・・

つくば市介護保険課

【連絡先】

〒305-8555 つくば市研究学園一丁目1番地1

TEL : 029-883-1111(代表) FAX : 029-868-7646

URL : <https://www.city.tsukuba.lg.jp/>

● 高齢者等の総合相談窓口

地域包括支援センター

名称	電話番号 (029)	住所	担当区域
筑波地域 包括支援センター	828-5806	北条 1184 番地 1 (筑波園 敷地内)	筑波地区
大穂地域 包括支援センター	869-9527	要 1187 番地 299 (筑波記念病院 敷地内)	大穂地区
豊里地域 包括支援センター	886-6147	遠東 639 番地 1 (高齢者支援センターとよさと内)	豊里地区
谷田部東地域 包括支援センター	897-3231	手代木 1932 (サンシャインつくばリゾート内)	谷田部東地区
谷田部西地域 包括支援センター	893-3170	上横場 2290 番地 9 (トレランス田村 敷地内)	谷田部西地区
桜地域 包括支援センター	829-6102	栗原 2470 番地 (高齢者支援センターさくら内)	桜地区
荃崎地域 包括支援センター	886-9500	下岩崎 2068 番地 (高齢者支援センターくさざき隣)	荃崎地区
つくば市地域 包括支援センター	883-1111	研究学園一丁目1番地1 (つくば市役所1階)	各センターの統括

※谷田部地区は、「谷田部東」「谷田部西」地区の2つに分けています。

※詳しい地区はつくば市ホームページをご覧になるかお問い合わせください。

※この一覧は2026年4月1日現在の情報です。