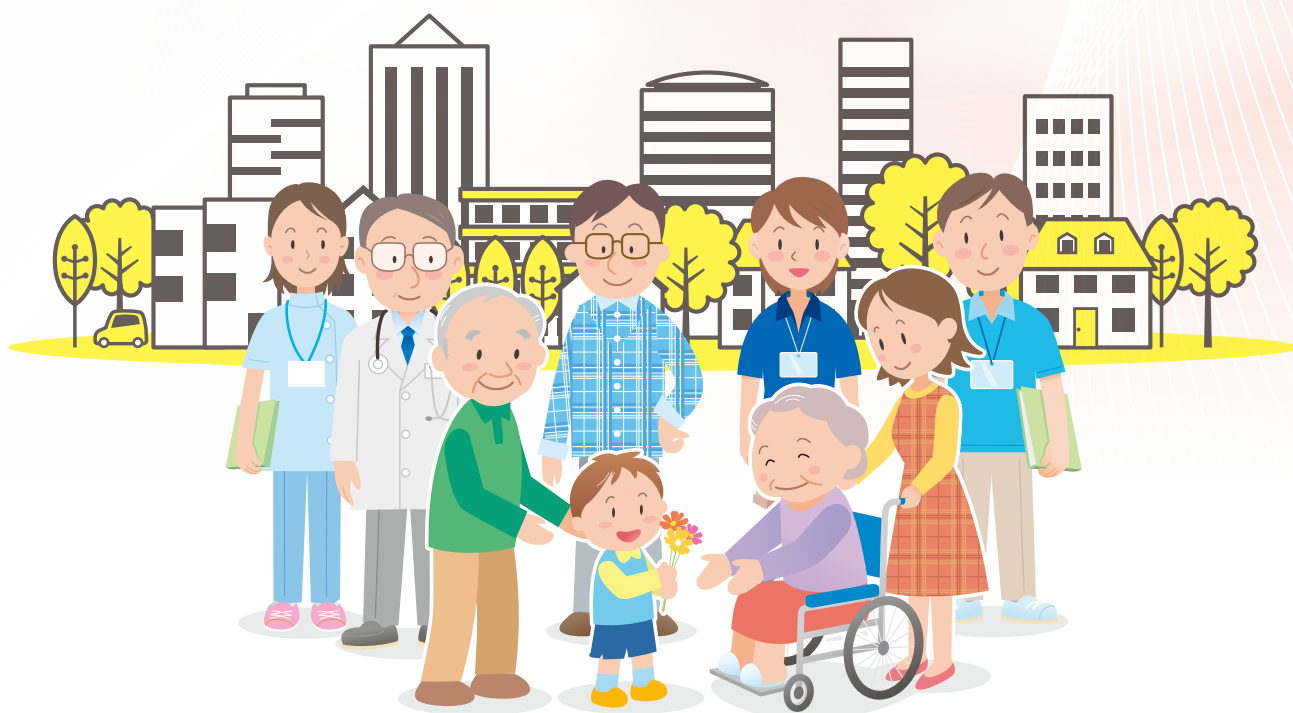


つくば市 在宅医療と介護の サービスマップ



つくば市

TSUKUBA

令和5年2月現在

もくじ

年を重ねても安心して
地域や家庭で暮らすために _____ 3

みんなで支える在宅医療・介護 _____ 5

在宅医療 医療機関一覧

※詳細については、つくば市地域包括支援課へお問い合わせください。

往診・訪問診療のできる医療機関 _____ 7

往診・訪問診療のできる医療機関マップ _____ 8

訪問歯科診療のできる医療機関（市内） _____ 9

訪問のできる薬局（市内） _____ 11

介護保険事業所一覧

※この一覧は令和5年（2023年）2月1日現在のデータを基に作成しています。
この時点で休止中の事業所は掲載しておりませんので御了承ください。
※発行後の事業所の開始・廃止等により、掲載内容と実際の状況が異なっている場合があります。最新の情報についてはつくば市HPをご覧ください。直接介護保険課窓口へお問い合わせください。

居宅介護支援（ケアプラン作成） _____ 13

訪問介護
訪問入浴介護 _____ 17

訪問看護
訪問リハビリテーション
通所リハビリテーション（デイケア） _____ 19

※健康保険法における指定を受けている保険医療機関で、過去1年の間にサービスを提供した実績がある場合、みなし事業所として掲載しています。

通所介護（デイサービス） _____ 21

短期入所生活介護（ショートステイ）
短期入所療養介護（ショートステイ）
特定施設入居者生活介護 _____ 23

介護老人福祉施設（特別養護老人ホーム）
介護老人保健施設
軽費老人ホーム（ケアハウス） _____ 25

地域密着型通所介護
小規模多機能型居宅介護
看護小規模多機能型居宅介護
認知症対応型通所介護 _____ 27

認知症対応型共同生活介護（グループホーム）
地域密着型介護老人福祉施設（小規模特別養護老人ホーム）
福祉用具貸与・特定福祉用具販売 _____ 29

マップの見かた

①サービスごと・地区ごと（筑波地区・大穂地区・豊里地区・桜地区・谷田部地区・荃崎地区）に掲載されています。

1 ②左ページ一覧の「番号・色」が、右ページ地図上の「番号・色」と対応しています。

2 ③複数のサービスが掲載されているページは、サービスごとに番号の色が分かれています。



在宅医療
医療機関
一覧

居宅介護支援

訪問介護
訪問入浴介護

訪問看護
訪問リハビリテーション

通所介護

短期入所生活介護
短期入所療養介護
特定施設入居者生活介護

介護老人福祉施設
介護老人保健施設
軽費老人ホーム

地域密着型通所介護
小規模多機能型居宅介護
看護小規模多機能型居宅介護
認知症対応型通所介護

認知症対応型共同生活介護
地域密着型介護老人福祉施設
福祉用具貸与・特定福祉用具販売

年を重ねても安心して 地域や家庭で暮らすために

地域包括ケアシステムとは、高齢者のみなさんができる限り住み慣れた地域や家庭で自分らしく暮らしを続けることができるように、地域の特性やニーズに応じて「医療」「介護」「生活支援」「介護予防」「住まい」の各分野が連携しながら、必要とされるサービスを切れ目なく提供していく取組です。

病気になったら…

地域の「かかりつけ医」を中心とした在宅医療、訪問看護、訪問歯科、訪問薬剤、訪問リハビリテーションなどの環境を整備し、介護分野や福祉分野との連携も充実させていきます。



医療

地域包括ケアシステムが、 在宅生活を支えます



介護

介護が必要になったら…

介護が必要になっても在宅を中心に生活ができるように、訪問介護（ホームヘルプ）・通所介護（デイサービス）・通所リハビリ（デイケア）などのサービスを充実させます。



介護予防の促進

若い世代から生活習慣病予防に取り組み、高齢者になっても住み慣れた地域でいきいきとした生活を送ることができるよう、疾病予防や運動、食生活改善など市民の皆さんの健康づくりを応援します。



介護
予防

地域包括支援センター

高齢者が住み慣れた地域で安心して暮らしていくために、必要な援助や支援をする総合相談窓口です。主任ケアマネジャー、社会福祉士、保健師等が中心となって、みなさんからのさまざまな相談や悩みを聞いたり、介護予防や健康づくりを支援します。

生活
支援

生活支援サービスの確保・権利擁護

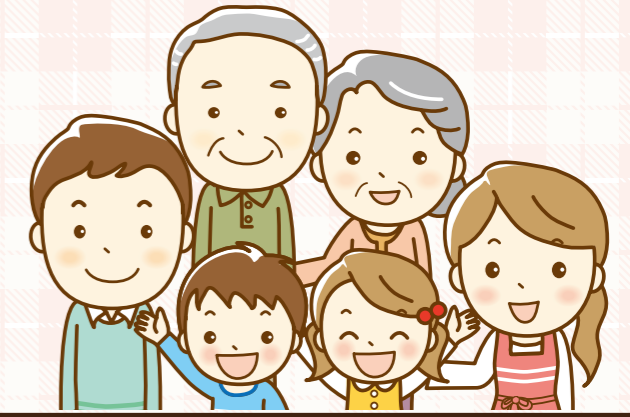
ひとり暮らしや認知症の高齢者の増加に対応するために、様々な生活支援サービスや、財産管理など権利擁護の支援を行います。

住まい

高齢者の住まいを整備

高齢者のニーズに合わせて、自宅のバリアフリー化のための住宅改修やサービス付き高齢者向け住宅などの基盤整備を推進します。

みんなで支える 在宅医療・介護



在宅医療・介護とは

在宅医療・介護とは、医療機関や介護施設への通院・通所が困難となったり、慢性の疾患で長期間、医療や介護を受けている患者さんが、入院や施設への入所をせずに自宅で医療や介護サービスを受けることをいいます。

在宅で病気を治療しながら安心して療養生活を送ることができるよう、医師を中心に訪問看護師・ケアマネジャー・リハビリテーションスタッフ等、在宅医療に関連する医療と介護のすべての職種が連携し、患者さんと家族をサポートします。

◆家族の負担軽減

デイサービスやショートステイなどの介護サービスを利用することで、家族の負担は軽減されます。

訪問診療・往診とは 希望される場合には、事前に P7 の医療機関にご相談ください。

*訪問診療とは・・・毎週〇曜日の〇時と約束をして医師が訪問し、診療をします。原則月 2 回以上定期的・計画的に、診療・治療・薬の処方・療養上の相談・指導等を行います。

*往診とは・・・通院できない患者さんの要請を受けて、医師が訪問して行う診療です。突発的な病状の変化に対して、救急車を呼ぶほどでもない場合など、普段からお世話になっている「かかりつけ医」にお願いして診察に来てもらうもので、基本的には困ったときの臨時の手段です。

かかりつけ医

患者さんの健康課題や体質、生活環境、家族背景などを理解し、普段から信頼関係を築いている身近な開業医のこと。介護や保健などのさまざまな相談に応じながら診療を行い、必要があれば専門医療機関に紹介をします。

病院医

診療所の医師と連携し、精密検査や入院治療が必要になった場合に状態に応じて医療ケアを担当します。

*在宅療養支援診療所とは

24時間 365日体制で往診や訪問を行う診療所のことで、病院との連携などによる緊急入院の受け入れ体制も整っていることが条件となります。

*機能強化型在宅療養診療所及び機能強化型在宅療養支援病院とは

在支診・在支病の中でも、一定の実績要件を満たしているものになります。



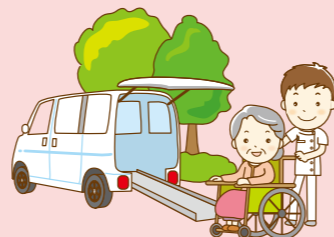
訪問看護師

医師の指示に基づいた医療処置、血圧・体温・脈拍など健康状態の確認、入浴や排せつなどの療養生活の支援、栄養指導、リハビリテーションなどを行います。



ケアマネジャー

介護支援専門員ともいい、介護が必要になった場合、要介護者や家族からの相談を受け、ケアプランを作成したり、介護サービス事業者との調整を行います。



栄養士・管理栄養士

疾患、病状、栄養状態に適した栄養指導を行います。看護師やホームヘルパーと連携する場合や栄養士がご本人に対して直接栄養指導、食事管理を行うこともあります。

薬剤師

かかりつけ医の指示に基づいて処方せんの調剤、医薬品や衛生材料の供給、薬の飲み合わせなどの薬歴管理、薬の効果などの説明、服薬指導、服薬状況と保管状況の確認などを行います。



歯科医師・歯科衛生士

歯科医院に通うことができない方のお住まいに訪問をし、虫歯の治療や口腔ケア、入れ歯の調整などを行います。



理学療法士・作業療法士・言語聴覚士

体の状態に応じて必要なリハビリテーションを行います。家族に負担のない介助法なども教えてくれます。

ホームヘルパー

家事や炊事などの身の回りの生活全般のサービスや身体介護など、日常生活の支援を行います。医療的な処置を行うことはできません。



医療ソーシャルワーカー

病院内において療養生活上の経済的、心理的、社会的問題に対して相談を受けたり、関係者との調整を図ります。現在入院中で、退院後在宅医療を受けたいときは病院の医療相談室などに相談してみましよう。

地域包括支援センター

高齢者の暮らしを地域でサポートするための拠点として、介護だけでなく福祉、健康、医療などさまざまな分野から総合的に、高齢者とその家族を支える機関であり、地域の身近な窓口です。

在宅医療を受けたいときに、現在入院していない方、かかりつけ医がいない方で在宅医療が可能な医療機関が分からない場合は最寄りの地域包括支援センターに相談してみましよう。地域包括支援センターの連絡先は裏表紙をご覧ください。



訪問歯科診療のできる医療機関（市内）

「入れ歯が合わない」「痛みがある」「噛めない」「飲み込みづらい」などお口のことによって困っている通院困難な方に対し、訪問による歯科診療や誤嚥性肺炎等を予防する口腔ケアを行います。希望される場合には、事前に医療機関にご相談のうえご利用ください。

- ◎対象者 歯科医院に通院困難な方（原則16Km以内）
- ◎費用 診療は健康保険、指導及び口腔ケアは介護保険（在宅）を利用

地区	医療機関名	電話番号	所在地（つくば市）	備考
筑波	1 加園歯科医院	869-1120	寺具 671-4	
	2 さわかや歯科医院	867-4182	神郡 814	義歯の調整
	3 大木歯科医院	867-2811	大貫 2175	義歯の調整
	4 こばやし歯科医院	850-7550	小田 2109-3	通院していた方のみ、処置内容については要相談
	5 りすの森デンタルクリニック	867-6480	北条 1579	
	6 飯村医院・訪問歯科	867-6655	北条 4326-2	
	7 大越歯科医院	866-0118	沼田 233-8	義歯の調整・通院していた方
大穂	8 おおさわ歯科医院	877-2166	西高野 876-1	摂食嚥下機能の改善や支援なども、お気軽にご相談ください
	9 やまぐち歯科医院	864-8700	要 174-4	
	10 いちはら病院	864-5870	大曾根 3681	
	11 大久保歯科医院	864-0051	大曾根 3721-5	
	12 ほりかわクリニック歯科	875-8837	筑穂 2-11-1	応相談
豊里	13 東光台歯科医院	847-8148	東光台 2-1-11	
	14 さかより歯科医院	848-1888	上郷 1421-4	4km以内・応相談
桜	15 永田歯科医院	857-4139	金田 2018	応相談
	16 てらかど歯科医院	857-3633	上ノ室 2054-1	通院していた方
	17 桜ヶ丘歯科センター歯科医院	852-1518	吾妻 3-17-6	
	18 竹園セントラル歯科医院	861-1100	竹園 1-12-6	
	19 あやデンタルクリニック	858-0418	大角豆 1401-1	応相談
	20 井上歯科医院	851-6226	梅園 2-14-14	
谷田部	21 渡辺歯科医院	851-6141	東新井 18-10	
	22 茗仁歯科医院	856-3789	小野崎 782-7	①駐車場 16 台可 ②スロープ幅 (120cm) 有り ③車いす可
	23 つくばスマイル歯科クリニック	875-5381	東 2-31-5 巴事務所 103	
	24 つるみ矯正歯科	858-5505	二の宮 1-14-41	
	25 二の宮歯科医院	855-2005	二の宮 3-21-1	まずは、お電話でご相談ください
	26 松代歯科医院	838-0007	松野木 95-4	
	27 おのがわ歯科クリニック	836-8222	館野 428-1	
	28 池野歯科医院	838-2711	高野台 2-16-8	
	29 つくばホワイト歯科・矯正歯科	851-4182	苅間 1885-1	
	30 つくば学園の森歯科クリニック	893-3704	東平塚 947-1	応相談
	31 にしまち歯科医院	837-2418	谷田部 2124	義歯の調整・通院していた方
	32 大木歯科医院	838-0123	谷田部 2880-1	
	33 遊歯科	893-4815	島名 148-3	
	34 飯泉歯科医院	837-0708	真瀬 1037	
	35 高田歯科医院	875-6489	真瀬 603-1	
	36 つるみ歯科医院	847-5505	下河原崎 194-1	
	荃崎	37 岡田歯科医院	873-3303	高崎 2277-61
38 久松歯科医院		876-0655	六斗 1062-3	

茨城県歯科医師会 在宅歯科医療連携室データを基に R5年 1 月末現在で調査をしたものになります。



訪問のできる薬局（市内）

訪問のできる薬局の薬剤師は、医師の指示のもと、通院が困難な方のお宅へ訪問をして、お薬について、飲み方や使い方についての説明、お薬カレンダーを利用した薬の管理、薬ケースなどへの配薬、飲み合わせのチェック、副作用の早期発見、在宅栄養療法における高カロリー輸液の調製（設備の整っている薬局のみ）など「薬の専門家」として療養や治療のお手伝いをします。

薬の管理ができない、薬が余っている、飲み忘れてしまう、うまく飲めないなどのお悩みがある方は、ぜひ訪問のできる薬局にご相談ください。

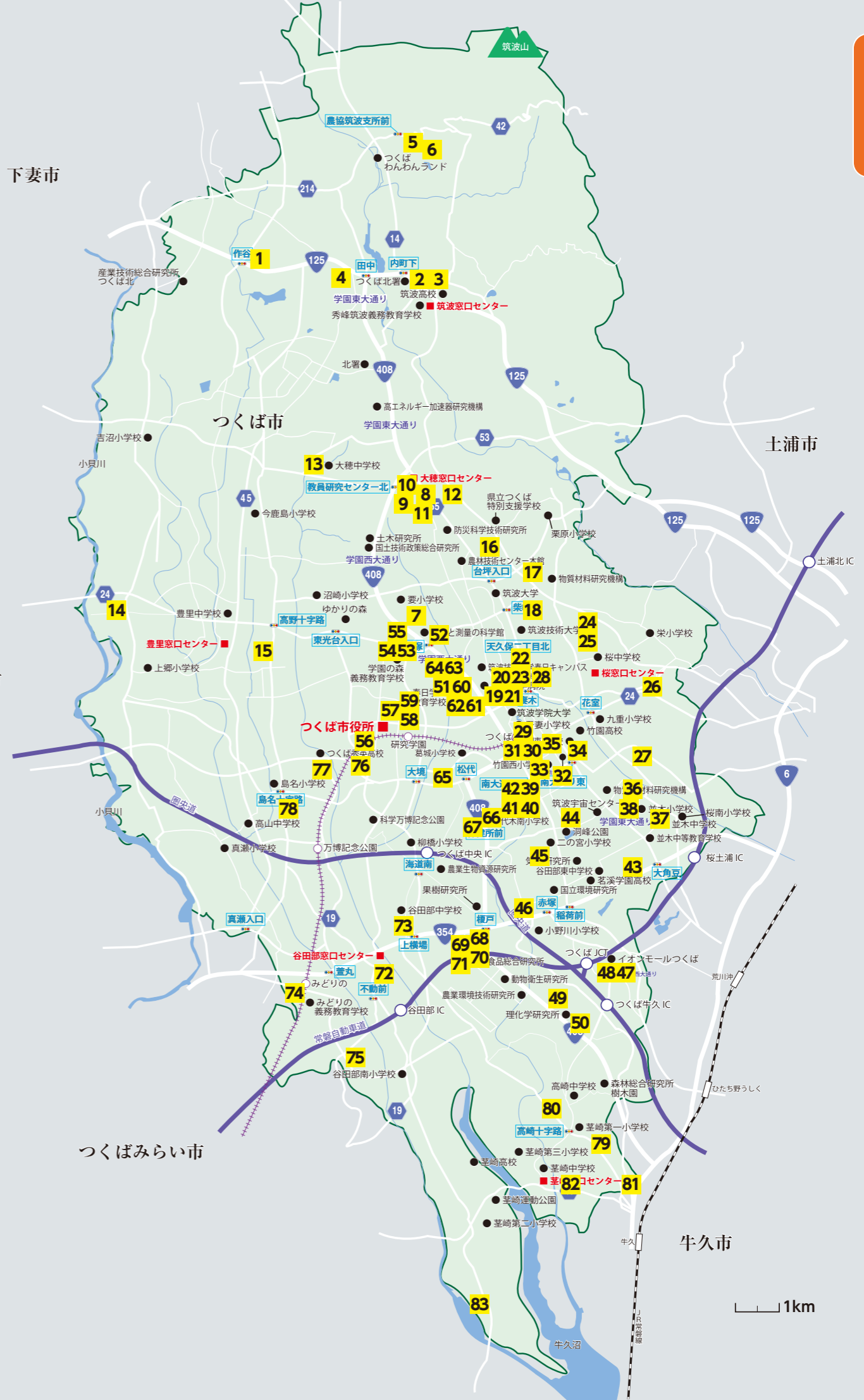
地区	薬局名	電話番号	所在地（つくば市）	地区	薬局名	電話番号	所在地（つくば市）
筑波	1 さくら薬局 つくば作岡店	869-0666	作谷 1115-4	つくば市	43 ウエルシア薬局 つくば東店	863-2358	東 2-9-1
	2 ウエルシア薬局 つくば北条店	850-7638	北条亀井 5209-5		44 つくば二の宮薬局	855-2141	二の宮 2-5-1
	3 アイン薬局 つくば北条店	850-7711	北条 5117		45 ハニユウ薬局 松の木店	850-5100	松野木 187-7
	4 あおやま薬局 田水山店	893-5102	田水山 974-2		46 三島屋薬局	839-2220	館野 364-1
	5 あおやま薬局	866-0379	沼田 283-4		47 イオン薬局 つくば店	839-1360	稲岡 66-1 イオンつくば店1階
	6 みどりの調剤薬局	886-9334	沼田 1256-1		48 イオン薬局つくば ウェストコート店	839-1370	稲岡 66-1 イオンモールつくば1階
大穂	7 日本調剤 つくば西大通り東薬局	877-0333	要 6-2	49 つばき薬局	869-5171	高野台 2-12-2 グリーンパス 103	
	8 ウエルシア薬局 つくば大穂店	877-0478	筑穂 1-12-5	50 高野台パーク薬局	839-1109	高野台 3-13-1	
	9 カワチ薬局 つくば大穂店	877-0747	筑穂 2-3-2	51 グリー薬局	875-9990	東平塚 944-1	
	10 みどりの薬局 大穂店	877-3288	筑穂 2-4-7	52 共創未来つくば薬局	860-3700	西平塚 317-1	
	11 薬局セレクト	875-7691	筑穂 2-9-4 UNITE SOEMO 103	53 ひかり薬局 つくば学園の森店	828-7667	学園の森 2-21-4	
	12 花畑薬局	879-0171	花畑 3-28-11	54 あげぼの薬局 学園の森店	868-7720	学園の森 2-39-3	
豊里	13 アイン薬局 つくば篠崎店	864-8001	篠崎 503-2	55 協和調剤薬局 学園支店	896-5157	学園の森 2-40-2	
	14 かみごう薬局	847-5180	上郷 2783-2	56 シエル薬局 つくば研究学園店	869-9570	研究学園 2-2-2	
	15 ウエルシア薬局 つくば豊里店	848-2188	豊里の杜 2-1-1	57 ハニユウ薬局 研究学園店	879-9787	研究学園 4-4-11	
	16 アイン薬局 つくば栗原店	850-6355	栗原 3565-4	58 南山堂薬局 研究学園駅前店	869-7560	研究学園 5-12-4	
	17 さくら薬局 つくば桜店	875-7620	桜 3-20-3	59 クオール薬局 イーアスつくば店	868-7389	研究学園 5-19	
	18 カワチ薬局 つくば桜店	863-0106	桜 1-14-2	60 ドライブスルー南山堂薬局 つくば本店	893-2515	畛田 3-1-1 つくばクリニックセンター1階	
谷田部	19 アイン薬局 つくば天久保店	858-2877	天久保 1-1-6	61 かすが薬局	863-3588	春日 2-35-2	
	20 あげぼの薬局 メディカル店	875-3222	天久保 1-3-1	62 ウエルシア薬局 つくば春日店	854-0968	春日 3-11-7	
	21 南山堂薬局 つくば店	856-6676	天久保 1-8-1 筑波第3ビル1階	63 さくら薬局 つくば春日店	863-3000	春日 3-12-1	
	22 今川薬局 つくば桐の葉モール店	875-9270	天久保 2-1-18	64 大学前薬局	856-3523	春日 3-12-6	
	23 クオール薬局 つくば桐の葉モール店	846-0189	天久保 2-1-18 筑波大学附属アネキモール1階	65 ハニユウ薬局 つくば西大橋店	875-6485	西大橋 174-1	
	24 流星台薬局	828-8968	流星台 26-10	66 はあと薬局	839-4677	手代木 1937-2	
	25 カケル薬局 流星台店	893-6130	流星台 39-13	67 今川薬局 つくば手代木店	893-5711	手代木 1927-8	
	26 薬局セレクト 古来店	896-5121	古来 514-13	68 さくら薬局 つくば榎戸店	837-2711	榎戸 509-40	
	27 ハニユウ薬局 上ノ室店	863-5005	上ノ室 867-1	69 カワチ薬局 谷田部店	839-1781	上横場 2384-1	
	28 アサヒ薬局 妻木店	875-5688	妻木 636-2	70 アイン薬局 つくば学園店	839-2300	上横場 2573-256	
	29 さくら薬局 つくば駅前店	860-2367	吾妻 2-8-8 つくばシティビル1階	71 アイン薬局 つくば上横場店	837-2411	上横場 2573-128	
	30 ふたば薬局	863-3030	竹園 1-4-1	72 大竹薬局	836-0068	谷田部 2966	
	31 とちの木薬局 つくば店	856-5016	竹園 1-6-1 つくば三井ビル2F	73 桜並木薬局	879-7314	谷田部 6107-20	
	32 南山堂竹園薬局	886-4630	竹園 2-8-19	74 ウエルシア薬局 つくばみどりの店	839-5862	みどりの 1-32-1	
谷田部	33 漢方閣 つくば店	851-5300	竹園 2-14-1	75 ミモザ薬局	875-8228	みどりの東 12-26	
	34 アイン薬局 つくば竹園店	851-4395	竹園 3-18-2 竹園ショッピングセンター内	76 ハート薬局	893-3388	面野井 1004-4	
	35 とちの木薬局 竹園店	869-7401	竹園 1-4-1-2F	77 つくばね薬局	896-5112	島名 472-6	
	36 さくら薬局	855-0091	大角豆 1741-2	78 カケル薬局 島名店	848-0166	島名 643-12	
	37 ウエルシア薬局 つくば学園並木店	850-3288	並木 3-15-1	79 薬局ブルーベリー	870-3388	高崎 42-4	
	38 なの花薬局 つくば並木店	851-0439	並木 4-1-3	80 高崎薬局	871-8802	高崎 1371-6	
	39 すばる薬局	828-5411	東新井 26-13	81 あす薬局 筑波店	870-5071	高見原 1-2-33	
	40 まりん薬局	879-9240	小野崎 764-5	82 コスモファーマ薬局 荃崎店	897-3400	天宝喜 730-1	
	41 葉樹薬局 小野崎	858-1621	小野崎 828-10	83 自由ヶ丘薬局	876-4651	自由ヶ丘 165-13	
	42 ハニユウ薬局 小野崎店	898-9210	小野崎 400-3				

つくば薬剤師会より情報提供

下妻市

常総市

つくばみらい市



居宅介護支援(ケアプラン作成)

ケアマネジャーがケアプランを作成し、安心して介護サービスを利用できるよう、事業者や関連機関との連絡・調整を行います。

地区名	事業所名称	所在地	電話番号	併設する居宅サービス						
				訪問介護	訪問入浴介護	訪問看護	訪問リハビリ	通所介護	通所リハビリ	短期入所生活
筑波	1 居宅介護支援事業所 ねこねこ	国松 855-2	850-8080							
	2 居宅介護支援事業所 飯田医院つくばの里	沼田 101	866-2480					●		
	3 居宅介護支援事業所 幸寿苑	磯部 15	867-7651							
	4 ケアサポートセンター筑波園 居宅介護支援事業所	北条 1180-2	867-5011					●		●
	5 指定居宅介護支援事業所 アリエッタ	北条 1174	867-1182	●					●	●
	6 ケアマネジメントセンターまどか	北条 196	867-5233							
	7 居宅介護支援事業所 ひまわり	北条 85	867-0127				●		●	
	8 居宅介護支援事業所 なかよし	北条 4326-2	867-6677	●	●					
	9 居宅介護支援事業所 シニアガーデンアネックス	水守 1189-5	867-7800					●	●	
	10 居宅介護支援事業所 なでしこ	水守 2228-2	864-6565						●	●
大穂	11 いちはら病院介護支援センター	大曾根 3681	864-7336			●	●	●	●	●
	12 社会福祉法人 つくば市社会福祉協議会	筑穂 1-10-4	879-5923	●						
	13 アドニスケアプラン	筑穂 3-5-3	893-3263	●						
	14 あんじゅ	花畑 1-14-6 プロスパー 102号	879-0092	●						
	15 居宅介護支援センターつくばらいふ	花畑 1-17-4	869-8077							●
	16 あいりレー介護ステーションつくば	要 273-1	877-3322							●
	17 医療法人社団 筑波記念会 指定居宅介護支援事業所	要 1187-299	864-1212			●	●		●	●
豊里	18 美健荘居宅介護支援事業所	上郷 1438-3	847-4194					●		●
	19 ウェルシア介護サービスつくば	豊里の杜 2-1-1	848-2008	●	●					
	20 介護支援センター つくば	高野 439	846-2808							
桜	21 指定居宅介護支援事業所 ほほえみ	横町 498-1	850-6137					●		
	22 居宅介護支援事業所 桜華	柴崎 79-2	886-9700							●
	23 アイシーネット介護センター	柴崎 1055	896-5300	●				●		
	24 筑波メディカルセンター 居宅介護支援事業所	天久保 1-1-1	855-6505			●				
	25 居宅介護支援事業所 野の花	上ノ室 760-1-101	850-6284							
	26 ケアプラン ことり	上ノ室 760-1	886-9822	●						
	27 つくばの杜指定居宅介護支援事業所	吉瀬 1017-1	857-8666					●		●
	28 市民の森なみき 居宅介護支援事業所	並木 4-4-2-104 並木ショッピングセンター内	846-6305							
	29 ケアプランセンター長寿館	大角豆 1807-1	855-0184					●		
	30 市民の森つくば 居宅介護支援事業所	吾妻 3-7-17 サテライトハウス筑波学園 204	886-7787			●				

谷田部・荻崎地区については 15・16 ページをご覧ください。

下妻市

常総市

つくばみらい市

牛久市

1km



居宅介護支援

居宅介護支援 (ケアプラン作成) 続き

地区名	事業所名称	所在地	電話番号	併設する居宅サービス							
				訪問介護	訪問入浴介護	訪問看護	訪問リハビリ	通所介護	通所リハビリ	短期入所生活	短期入所療養
つくば市	31 新つくばホーム指定居宅介護支援事業所	学園の森 3-29-2	856-4472						●	●	
	32 けあぱらん 木の花さくや	鬼ヶ窪 1212-11	828-7120						●	●	
	33 つくば介護サービスこころ	松代 1-16-13 シャンデバステーク B-101 号室	860-3501	●							
	34 松代ケアセンター そよ風	松代 4-8-2	850-3715						●	●	
	35 指定居宅介護支援事業 もみじ	下河原崎西原 729-1	847-7807						●	●	
	36 居宅介護支援事業所 いっしんつくば	上原 23	875-9571								
	37 居宅介護支援事業所 アイリスコート	上横場 429-1	839-3131						●	●	
	38 指定居宅介護支援事業所 そよかぜ	上横場 2573-1	836-7991			●	●		●	●	
	39 みなみつくば会居宅介護支援事業所	谷田部 6107-1	836-6617				●	●	●	●	
	40 ケアプランセンター はなみずき	下原 525-1	896-6010						●	●	
谷田部	41 居宅介護支援センターみどりの	台町 2-4-1	836-3635	●							
	42 居宅介護支援事業所 ゆう	みどりの 1-1-4 グランドパレス NS-10 307 号室	828-4283			●					
	43 ケアプランセンター華林 つくば営業所	高野台 2-11-6 ソレアド TSUKUBA 101	886-3987								
	44 ケアパートナーつくば	高野台 3-5-1	839-0311						●		
	45 居宅介護支援事業所 ケアサポートやたべ	境田 148-24	836-8809	●							
	46 医療法人善心会 居宅介護支援ステーション つくば	手代木 302-2 2 階	836-0062	●	●						
	47 居宅介護支援事業所 糸車	館野 363-2	845-3421				●	●			
	48 居宅介護支援センター 煌	二の宮 2-7-2 サンシティ色川 101 号室	879-9266								
	49 ふきのとう つくば	二の宮 3-10-3 セイント・ピュア 103	846-6399	●							
	50 おはなりハ ケアマネステーション	春日 3-12-3 スクロパレス河村 202	879-8828								
常総市	51 コミュニティガーデンつくば居宅介護支援センター	西大井 1733-33	896-6031						●		
	52 指定居宅介護支援事業所 大地と大空	稲荷原 1241-1	879-8102							●	
	53 つくば双愛 居宅介護支援事業所	高崎 1008	873-2771			●			●	●	
	54 あずみ苑高見原	高見原 2-10-77	878-5121						●	●	
	55 介護保険センター くきの里	上岩崎 1845-27	840-1169						●	●	
	56 ケアプランセンター めくもり	森の里 97-1	876-3673								

筑波・大穂・豊里・桜地区については 13・14 ページをご覧ください。

下妻市

常総市



居宅介護支援



訪問介護

ホームヘルパーが自宅を訪問し、食事・排泄・入浴などの介護（身体介護）や、調理・洗濯・買い物・掃除などの生活の支援（生活援助）等を行います。

地区名	事業所名称	所在地	電話番号
筑波	1 訪問介護事業所 アリエッタ	北条 1174	867-1182
	2 訪問介護なかよし	北条 4326-2	867-6677
	3 訪問介護事業所株式会社ひまわり	安食 2530-62	865-0514
大穂	4 社会福祉法人 つくば市社会福祉協議会	筑穂 1-10-4	879-5511
	5 訪問介護アドニス	筑穂 3-5-3	893-3263
	6 あんじゅ	花畑 1-14-6 プロスパー 102号	879-0092
豊里	7 ウエルシア介護サービスつくば	豊里の杜 2-1-1	848-2008
	8 アタラシア	東光台 2-23-1 セジュール東光台 B 棟 103	886-3885
	9 ヘルパーステーション ぼらりす	上郷字川口 3621-4	893-2747
	10 あいヘルパーステーション	上郷 1600-1	848-1050
	11 マリア・カザブランカ	高野 1213-18	896-8241
桜	12 さくら介護サービス	栗原 815-1	857-3145
	13 アイシーネット介護センター	柴崎 1055	896-5300
	14 ホームヘルプサービスうちね	上ノ室 2439	857-7399
	15 訪問介護事業所 ことり	上ノ室 760-1	886-9822
	16 指定訪問介護事業所 愛の手	上ノ室 2096-1	863-5052
	17 ニチイケアセンター つくば	千現 1-17-28 千現ビル 0102号室	861-7751
	18 ワクセイ訪問介護事業所	梅園 2-5-3 梅園スクエア A 棟 101	050-5809-5809
	19 訪問介護のリパティ	大角豆 2012-715	855-4461
	20 つくば介護サービス ところ	松代 1-16-13 シャンデパステーク B-101号室	860-3501
谷田部	21 つくば介護サービス	中内 56-8	836-1907
	22 コンフォートつくば訪問介護事業所	台町 2-3-10	875-5656
	23 訪問介護いっしんつくば	台町 2-5-2	869-9751
	24 訪問介護ステーションみどりの	台町 2-4-1	836-3635
	25 セントケアつくば南	高野台 2-11-6 ソレアード・TSUKUBA104	839-5561
	26 ケアサポートやたべ	境田 148-24	836-7668
	27 医療法人善心会 訪問介護ステーション つくば	手代木 302-2・2階	836-6553
	28 訪問介護系車	小野川 10-30	895-7366
	29 ふきのとう つくば	二の宮 3-10-3 セイント・ピュア 103	846-6309
	30 指定訪問介護事業所 アイランド	東新井 14-8 東新井吉田ビル II 201	828-7401
	31 ニチイケアセンターつくばみどりの	みどりの 2-31-7	839-2106
	32 医心館 訪問介護ステーション つくば	学園の森 3-12-9	828-7321

訪問入浴介護

移動入浴車などで訪問し、入浴の介助を行うことで、身体の清潔の保持、心身機能の維持回復を図ります。

地区名	事業所名称	所在地	電話番号
豊里	1 ウエルシア介護サービスつくば	豊里の杜 2-1-1	848-2008
	2 アースサポートつくば	みどりの 1-31-7	839-9500
谷田部	3 ウィズ訪問入浴介護事業所	高野台 2-12-2 グリーンパレス高野台 105号	879-5822
	4 医療法人善心会 訪問入浴サービスステーションつくば	手代木 302-2・2階	836-6557
	5 アサヒサンクリーン在宅介護センターつくば	島名 2298 (諏訪 C12-9) X-STAGE 001号室	836-3551

下妻市

常総市



訪問入浴介護

1km

訪問看護

看護師などが疾患のある方の自宅を訪問し、主治医の指示に基づいて療養上の世話や診療の補助を行います。

地区名	事業所名称	所在地	電話番号
筑波	1 訪問看護 なかよし	北条 4326-2	867-6677
	2 ウエノ訪問看護ステーション	水守新田前 1603-7	869-8859
大穂	3 いちはら訪問看護ステーション	大曾根 3681	864-8488
	4 つくば訪問看護ステーション	要 1187-299 5棟1階	864-1212
	5 訪問看護ステーションあやめつくば北	筑穂 2-21-4 アネシス・スピティ B101号	877-1151
桜	6 筑波メディカルセンター 訪問看護ふれあい	天久保 1-1-1	855-9708
	7 市民の森訪問看護ステーションつくば	吾妻 3-7-17 サテライトハウス筑波学園 2階 204	893-3607
	8 医療法人社団 桜水会 訪問看護ステーション	大角豆 1745-5	856-0777
	9 ビーンズ訪問看護ステーション	大角豆 2012-247	850-3913
	10 医療法人社団 せせらぎ せせらぎの森訪問看護ステーション	大角豆 2012-72	896-6633
	11 う・た・し	梅園 2-33-25	828-4406
	12 ロンフィール訪問看護リハビリステーション	梅園 2-2-18 アーバンレスト M102	828-4625
	13 訪問看護ステーション あやめつくば東	上ノ室 897-1 上ノ室テナント 101号室	893-5775
谷田部	14 訪問看護ステーション TERMS	島名 2555 (諏訪 C2 街区 1) セレーノ巻番館 104	839-2355
	15 訪問看護ステーション そよかぜ	上横場 2573-1	836-1932
	16 在宅看護センター ゆう	みどりの 1-1-4 グランドパレス NS-10-307	828-4283
	17 訪問看護ステーション あやめつくば	高野台 2-13-75	839-3650
	18 WADEWADE 訪問看護ステーションつくば	二の宮 1-24-36 サンライフ二の宮 102	897-3090
	19 ルイード訪問看護ステーション	二の宮 3-3-2 ウエストアール 101	859-8801
	20 医心館 訪問看護ステーション つくば	学園の森 3-12-9	828-7321
	21 訪問看護ステーションよつば	谷田部 4037-9	875-9686
萁崎	22 医療法人社団 双愛会 訪問看護ステーション くきざき	高崎 1008	870-1771
	23 フォレスト訪問看護ステーション	高見原 1-1-210 103号	875-8987

訪問リハビリテーション

理学療法士、作業療法士、言語聴覚士などが自宅を訪問し、心身機能の維持回復や日常生活の自立に向けたリハビリテーションを行います。

地区名	事業所名称	所在地	電話番号
筑波	1 医療法人社団 広紫会 広瀬医院	北条 85	867-0127
	2 木村クリニック	作谷 1125	869-1211
大穂	3 いちはら病院	大曾根 3681	864-0303
	4 つくばケアセンター 訪問リハビリテーション	要 76	877-1313
桜	5 ストレスケアつくばクリニック	竹園 1-4-1	863-2888
谷田部	6 一般財団法人筑波薊仁会 筑波学園病院訪問リハビリテーション	上横場 2573-1	836-7992
	7 医療法人 成島クリニック 訪問リハビリテーション 糸車	館野 363	845-3421
	8 プレミアール元気館 訪問リハビリテーション	谷田部 6107-1	838-1919

通所リハビリテーション (デイケア)

通所リハビリテーションの施設 (介護老人保健施設、病院・診療所など) に通い、食事や入浴などの日常生活上の支援や、生活機能向上のための機能訓練、口腔機能向上サービスなどを日帰りで利用します。

地区名	事業所名称	所在地	電話番号
筑波	1 医療法人社団 桜水会 介護老人保健施設 豊浦	神郡 2013-1	850-7111
	2 介護老人保健施設 アリエッタ	北条 1174	867-1182
	3 医療法人社団 広紫会 広瀬医院	北条 85	867-0127
	4 介護老人保健施設 なでしこ	水守 2228-2	864-6565
	5 木村クリニック	作谷 1125	869-1211
大穂	6 介護老人保健施設 つくばリハビリテーションセンター	大曾根 3681	864-8300
	7 介護老人保健施設 つくばケアセンター	要 76	877-1313
	8 筑波記念病院	要 1187-299	864-1212
谷田部	9 介護老人保健施設 プレミアール元気館	谷田部 6107-1	838-1919
	10 介護老人保健施設 そよかぜ	上横場 2573-1	836-0517
萁崎	11 通所リハビリテーション 雅	高崎 1008	871-7860

下妻市

常総市

つくばみらい市

牛久市



訪問看護
訪問リハビリテーション
通所リハビリテーション

通所介護 (デイサービス)

通所介護の施設（デイサービスセンターなど）に通い、食事や入浴などの日常生活上の支援や、生活機能向上のための機能訓練などのサービスを日帰りで利用します。

地区名	事業所名称	所在地	電話番号
筑波	1 デイケアホーム飯田医院つくばの里	沼田 101	850-8330
	2 デイサービスセンター筑波園 通所介護事業所	北条 1180-2	867-1143
	3 デイサービス なかよし	北条 4408-3	867-6877
	4 指定通所介護事業所シニアガーデンアネックス	水守 1189-5	867-7800
	5 グッド・デイサービス	大貫 235	846-2985
大穂	6 通所介護事業所 シニアガーデン	大曾根 3690	877-0203
	7 つくばフィジカルフィットネススタジオ	大曾根 3721-9	864-8155
	8 ツクイ花畑	花畑 3-21-3	877-6287
	9 通所介護事業所 つくばらひふ	花畑 1-16-5	864-7717
	10 デイサービスひなた	花畑 3-4-5	879-7626
豊里	11 デイサービスなごみ	今鹿島 5011	886-8671
	12 美健荘 通所介護事業所	上郷 1438-3	847-4194
	13 デイサービスセンター きらめき	上郷字神手 1428-7	847-8480
	14 あいデイサービス	上郷 1600-1	848-1050
	15 アドニスケアセンター	上郷 8105-71	828-8351
桜	16 アイシーネット さくらデイサービスセンター	柴崎 1055	896-5300
	17 デイサービス花室長寿館	大角豆 1807-1	854-8228
	18 デイサービス ビーンズリハビリセンター	大角豆 2012-247	850-3914
	19 からだはうす あゆら	上ノ室 255-1	893-3155
	20 デイサービスセンター オアシス	上ノ室 1583	896-3776
	21 グッド・デイサービス つくば花室	花室 493-1	875-5566
	22 デイサービスさくら	春風台 40-6	828-7315
	23 流星台ケアセンターそよ風	流星台 3-7	863-5020
	24 燈杜リハビリセンター	西平塚 318-1	863-6886
谷田部	25 新つくばホームデイサービスセンター	学園の森 3-29-2	856-4472
	26 新つくばホームデイサービスセンター新館	学園の森 3-29-2	856-4477
	27 ケアステーションあさひつくば	研究学園 4-4-13	848-5170
	28 デイサービスセンターさとのこハウス学園中央	東新井 25-2	850-3878
	29 指定居宅サービス事業所 もみじ	下河原崎西原 729-1	847-4081
	30 松代ケアセンター そよ風	松代 4-8-2	850-3715
	31 デイサービスセンター はなみずき	下原 525-1	896-3022
	32 デイサービスセンター アイリスコート	上横場 429-1	839-3131
	33 デイサービス ここいち谷田部	台町 2-5-2	869-9751
	34 コンフォートつくばデイサービス	台町 2-3-10	875-5656
	35 ケアパートナーつくば	高野台 3-5-1	839-0311
萇崎	36 はっぴーデイサービスセンター	谷田部 4377-2	837-1137
	37 デイサービス 糸車	館野 363-2	845-3421
	38 コミュニティガーデンつくば	西大井 1733-33	896-6031
	39 あずみ苑高見原	高見原 2-10-77	878-5121
	40 デイサービス ココカラ	高崎 1797-9	869-8315
	41 デイサービスセンター くきの里	上岩崎 1845-27	840-1131



通所介護

短期入所生活介護 (ショートステイ)

常時介護が必要な方が介護老人福祉施設（特別養護老人ホーム）などに短期間入所し、入浴・食事などの日常生活上の支援や、機能訓練などを受けます。

地区名	事業所名称	所在地	電話番号
筑波	1 ショートステイセンター 筑波園 短期入所生活介護事業所	北条 1180	867-1161
	2 指定短期入所生活介護事業所 シニアガーデンアネックス	水守 1189-5	867-7800
大穂	3 特別養護老人ホーム シニアガーデン別館	大曾根 3699-3	877-0203
	4 短期入所生活介護事業所 シニアガーデン	大曾根 3690	877-0203
	5 短期入所生活介護事業所 らいふつくば花畑	花畑 1-17-4	864-7677
	6 ショートステイ「あいりレーつくば」	要 273-1	877-3355
豊里	7 特別養護老人ホーム 美健荘	上郷 1438-3	847-4194
	8 ショートステイ フロンティア	上郷 1600-3	893-5531
桜	9 特別養護老人ホーム つくばの杜	吉瀬 1017-1	857-8666
	10 流星台ケアセンターそよ風	流星台 3-7	863-5020
	11 ショートステイ 桜華	柴崎 79-2	886-9700
谷田部	12 特別養護老人ホーム 新つくばホーム	学園の森 3-29-2	856-4477
	13 特別養護老人ホーム 新つくばホーム新館	学園の森 3-29-2	856-4477
	14 ショートステイ 木の花さくや	鬼ヶ窪字大割 1212-11	828-7061
	15 指定居宅サービス事業所もみじ(小規模生活単位型短期入所生活介護)	下河原崎西原 729-1	848-3317
	16 松代ケアセンター そよ風	松代 4-8-2	850-3715
	17 ショートステイ アイリスコート	上横場 429-1	839-3131
	18 トレランス田村ショートステイ	上横場 2290-9	893-3126
	19 ショートステイ はなみずき	下原 525-1	896-3022
葦崎	20 特別養護老人ホーム 大地と大空	稲荷原 1241-1	879-8101
	21 あずみ苑高見原	高見原 2-10-77	878-5121
	22 特別養護老人ホーム くきの里	上岩崎 1845-27	840-1131

短期入所療養介護 (ショートステイ)

常時療養が必要な方が介護老人保健施設などに短期間入所し、入浴・食事などの日常生活上の支援や、機能訓練などを受けます。

地区名	事業所名称	所在地	電話番号
筑波	1 医療法人社団 桜水会 介護老人保健施設 豊浦	神郡 2013-1	850-7111
	2 介護老人保健施設 アリエッタ	北条 1174	867-1182
	3 介護老人保健施設 なでしこ	水守 2228-2	864-6565
大穂	4 介護老人保健施設 つくばリハビリテーションセンター	大曾根 3681	864-8300
	5 介護老人保健施設 つくばケアセンター	要 76	877-1313
谷田部	6 介護老人保健施設 プレミエール元気館	谷田部 6107-1	838-1919
	7 介護老人保健施設 そよかぜ	上横場 2573-1	836-0517
葦崎	8 介護老人保健施設 ひまわり	高崎 1008	871-5749

特定施設入居者生活介護

指定を受けた有料老人ホームなどで、食事・入浴などの日常生活上の支援や、機能訓練などのサービスを受けます。

地区名	事業所名称	所在地	電話番号
大穂	1 つくばメディケアレジデンス	大曾根 3721-9	864-8011
	2 らいふつくば花畑	花畑 1-17-4	864-7677
谷田部	3 サンシャイン・ヴィラつくば倶楽夢	谷田部 6107-2	875-5151
	4 介護付有料老人ホーム サンシャインつくばリゾート	手代木 1932	893-5551

下妻市

常総市

つくばみらい市

土浦市

牛久市



短期入所生活介護
短期入所療養介護
特定施設入居者生活介護

介護老人福祉施設 (特別養護老人ホーム)

常時介護が必要で居宅での生活が困難な方が入所し、入浴・食事などの日常生活上の支援や、機能訓練・療養上の世話などを受けます。

地区名	事業所名称	所在地	電話番号
筑波	1 特別養護老人ホーム 筑波園	北条 1180	867-1161
大穂	2 特別養護老人ホーム シニアガーデン	大曾根 3690	877-0203
豊	3 特別養護老人ホーム 美健荘	上郷 1438-3	847-4194
桜	4 特別養護老人ホーム つくばの杜	吉瀬 1017-1	857-8666
谷田部	5 特別養護老人ホーム 新つくばホーム	学園の森 3-29-2	856-4477
	6 特別養護老人ホーム 木の花さくや	鬼ヶ窪 1212-11	828-7061
	7 特別養護老人ホーム アイリスコート	上横場 429-1	839-3131
葦崎	8 特別養護老人ホーム はなみずき	下原 525-1	896-3022
	9 特別養護老人ホーム 大地と大空	稲荷原 1241-1	879-8101
	10 特別養護老人ホーム くきの里	上岩崎 1845-27	840-1131

介護老人保健施設

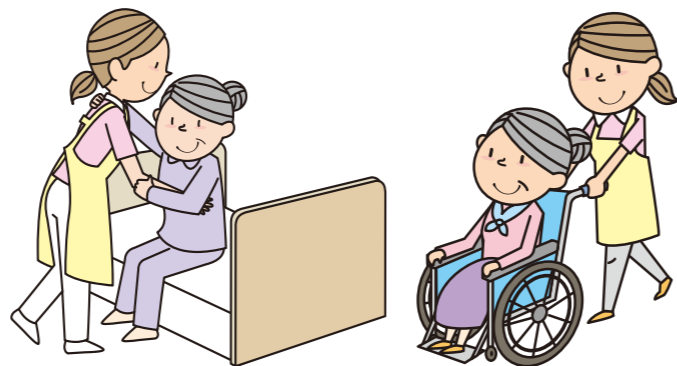
在宅復帰を目指している方などが入所し、可能な限り自立した日常生活を送ることができるよう、リハビリテーションや必要な医療・介護などを受けられます。

地区名	事業所名称	所在地	電話番号
筑波	1 介護老人保健施設 豊浦	神部 2013-1	850-7111
	2 介護老人保健施設 アリエッタ	北条 1174	867-1182
	3 介護老人保健施設 なでしこ	水守 2228-2	864-6565
大穂	4 介護老人保健施設 つくばリハビリテーションセンター	大曾根 3681	864-8300
	5 介護老人保健施設 つくばケアセンター	要 76	877-1313
谷田部	6 介護老人保健施設 プレミアール元気館	谷田部 6107-1	838-1919
	7 介護老人保健施設 そよかぜ	上横場 2573-1	836-0517
葦崎	8 介護老人保健施設 ひまわり	高崎 1008	871-5749

軽費老人ホーム (ケアハウス)

自立した生活を維持できるよう、食事・入浴・緊急時対応などのサービスが提供され、一般の居宅高齢者と同様に居宅介護サービスを利用することもできます。

地区名	事業所名称	所在地	電話番号
桜	1 ケアハウス つくばの杜	吉瀬 1017-1	857-8666
葦崎	2 ケアハウス くきの里	上岩崎 1845-27	840-1131



下妻市

常総市

つくばみらい市

牛久市

1km



介護老人福祉施設
介護老人保健施設
軽費老人ホーム

地域密着型通所介護

定員が18人以下の小規模な通所介護施設で、食事・入浴・排泄などの日常生活上の支援や、機能訓練などを日帰りで行います。

地区名	事業所名称	所在地	電話番号
桜	1 指定通所介護事業所 ほほえみ	横町 498-1	850-6136
	2 デイサービス うちね	上ノ室 2439	857-7399
	3 ウェルネスクラブ桜	柴崎 1054	896-5300
	4 つくばの杜指定通所介護事業所	吉瀬 1017-1	857-8666
	5 レコードブックつくば竹園	竹園 2-18-4 101号	893-3236
谷田部	6 デイサービスゆとりえ春日	春日 2-32-11	879-7333
	7 葛城デイサービスセンター	西大橋 466-8	860-6370
	8 サンシャインデイサービスセンター	谷田部 6107-14	838-5900
	9 デイサービス自然の家	観音台 1-11-1	839-4165
	10 デイサービスセンター VIVIDつくば	島名 808-1	895-2140
	11 トレランス田村デイサービスセンター	上横場 2290-9	893-3126
	12 でいさ〜びず 木の花さくや	鬼ヶ窪 1212-11	828-7062
	13 リハビリ特化型デイサービス ヘルスコア	諏訪 C21-3	886-9077

小規模多機能型居宅介護

「通い」を中心として、短期間の「宿泊」や自宅への「訪問」を組み合わせ、家庭的な環境と地域住民との交流の下で、日常生活上の支援や機能訓練を受けます。

地区名	事業所名称	所在地	電話番号
大穂	1 あいりレー・ケアホームつくば	要 275-1	896-3155
豊	2 豊里長寿館	高野 1197-64	848-0577
桜	3 楓	上広岡 503-11	875-4571
豊	4 ケアサポート田村	上横場 2290-6	839-1510

看護小規模多機能型居宅介護

利用者の状況に応じて、小規模な住宅型の施設への「通い」、自宅に来てもらう「訪問（介護と看護）」、施設に「泊まる」サービスを柔軟に組み合わせて受けます。

地区名	事業所名称	所在地	電話番号
筑波	1 なかよし	北条 4326-2	867-0177

認知症対応型通所介護

認知症の方が、食事や入浴などの日常生活上の支援や、機能訓練などのサービスを日帰りを受けます。

地区名	事業所名称	所在地	電話番号
豊	1 デイサービス美桜	小野川 10-12	855-9595

下妻市

常総市

つくばみらい市

土浦市

牛久市

1km



地域密着型通所介護
小規模多機能型居宅介護
看護小規模多機能型居宅介護
認知症対応型通所介護

認知症対応型共同生活介護 (グループホーム)

認知症の方が共同生活し、家庭的な環境と地域住民との交流の下で、食事や入浴などの日常生活上の支援や、機能訓練などのサービスを受けます。

地区名	事業所名称	所在地	電話番号
筑波	1 グループホーム 幸寿苑	磯部 15	867-7651
	2 グループホーム 作谷長寿館	作谷 1038	869-1855
	3 グループホーム デルフィ	北条 1175	867-1672
	4 グループホーム いちさと筑波	小和田 145	867-2222
大穂	5 グループホーム つくしの森	西高野 842-4	877-2940
	6 グループホーム みどりの森	西高野 842-8	877-2458
	7 グループホーム ファミージュ	大曾根 3681	864-7555
豊	8 グループホーム あいりレーとよさと	今鹿島 2535-2	847-0168
桜	9 グループホーム ほほえみ	横町 498-1	850-6144
	10 グループホーム 楓	上広岡 503-8	857-8255
谷田部	11 グループホーム いっしん館つくば	上原 23	839-5025
	12 グループホーム あいりレーつくば	柳橋 122-8	836-2000
	13 グループホーム 美桜	小野川 10-12	861-8661
	14 グループホーム 筑水苑	谷田部 6107-1	839-5558
	15 グループホーム たんぽぽ	谷田部 3393-1	839-5200
	16 グループホーム 自然の家	観音台 1-11-1	839-4165
笠崎	17 グループホーム あおぞら六斗	六斗 1012-3	876-8777
	18 グループホーム いちょうの木	上岩崎 835-6	840-1050

地域密着型介護老人福祉施設 (小規模特別養護老人ホーム)

定員 30 人未満の小規模な特別養護老人ホームに入所し、入浴や食事などの日常生活上の支援や、機能訓練・療養上の世話を受けます。

地区名	事業所名称	電話番号
筑	1 シニアガーデンアネックス	水守 1189-5 867-7800
大穂	2 シニアガーデン別館	大曾根 3699-3 877-0203
豊	3 フロンティア	上郷 1600-3 893-5531
桜	4 桜華	柴崎 79-2 886-9700
谷田部	5 トレランス田村	上横場 2290-9 893-3126
	6 はなみずきサテライト	下原 338-1 846-6071
笠崎	7 いちょうの木	上岩崎 834 875-6013

福祉用具貸与・特定福祉用具販売

心身の状況や生活環境等をふまえ、適切な福祉用具を選ぶための援助・取付け・調整などを行い、福祉用具を貸与します。また、入浴や排泄に用いる貸与になじまない福祉用具を販売します。

地区名	事業所名称	電話番号
筑	1 有限会社 つくばセントラルサービス	小泉 5-1 867-4976
大穂	2 福祉用具 アドニス	筑穂 3-5-3 895-3756
豊	3 ウエルシア介護サービスつくば	豊里の杜 2-1-1 848-2008
	4 株式会社 つかだアドバンス	高野 439 847-1313
	5 パナソニック エイジフリーショップつくば	東光台 4-19-7 828-8500
桜	6 アイシーネット介護センター	柴崎 1055 896-5300
	7 株式会社さくら薬局 福祉用具センター	大角豆 1741-2 863-3281
	8 株式会社 ランド・プラン	吾妻 3-7-1 855-5175
	9 ダスキンヘルスレント茨城南ステーション	栗原 2313 828-7773
	10 あうるケア	栄 332-1 ケイハウス 101 896-5191
谷田部	11 株式会社 幸和義肢研究所	大白碓 341-1 875-7627
	12 株式会社 フロンティアつくば営業所	東新井 20-10 850-0885
笠崎	13 フローラ つくば	樋の沢 200-1 886-7566

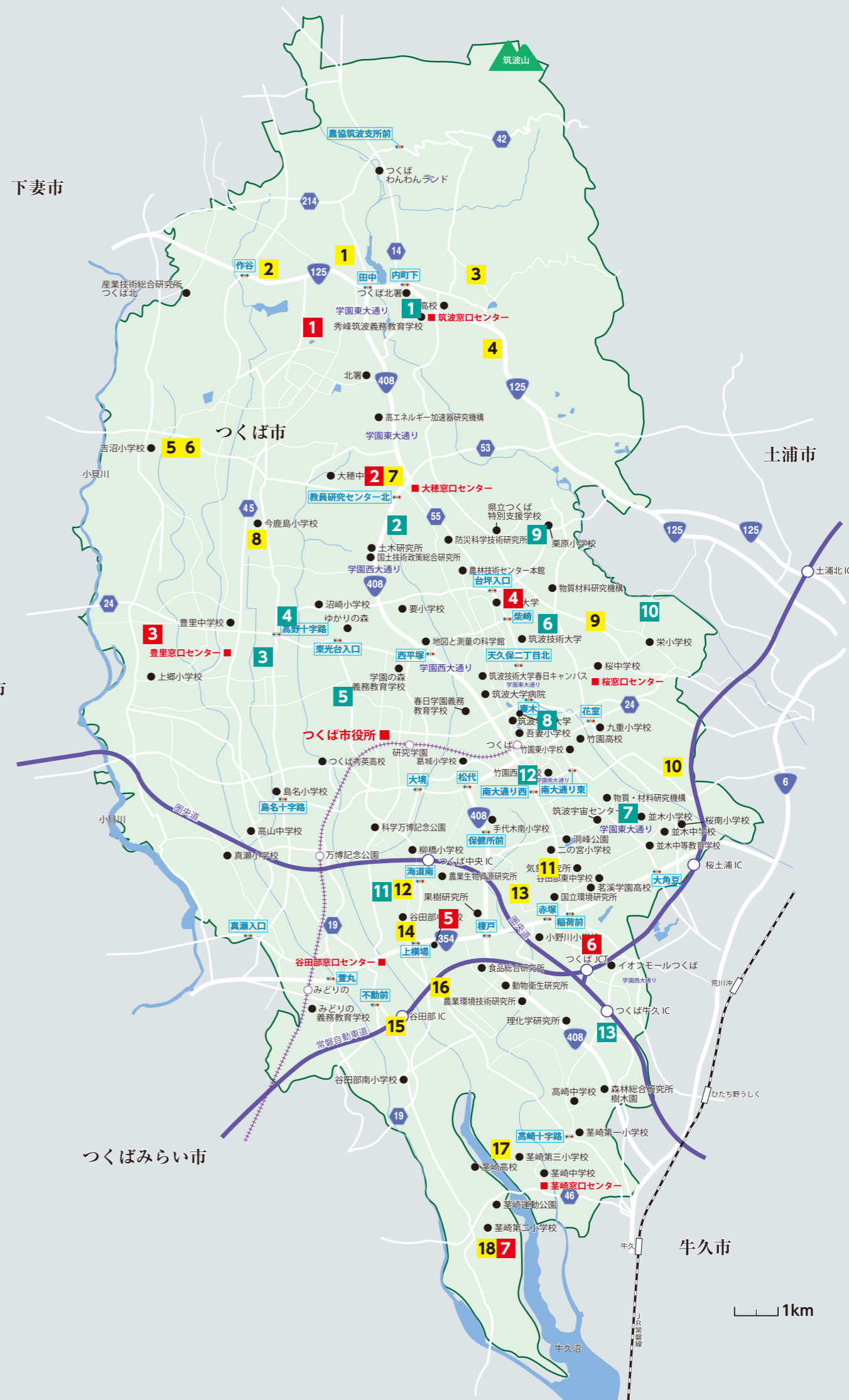
下妻市

常総市

つくばみらい市

牛久市

1km



認知症対応型共同生活介護
地域密着型介護老人福祉施設
福祉用具貸与・特定福祉用具販売

● 介護保険についてのお問い合わせは・・・

つくば市 介護保険課

【連絡先】

〒305-8555 つくば市研究学園一丁目1番地1

TEL：029-883-1111（代表） FAX：029-868-7646

URL：<https://www.city.tsukuba.lg.jp/>

● 高齢者のみなさんの相談窓口

地域包括支援センター

名称	電話番号 (029)	住所	担当区域
筑波地域 包括支援センター	828-5806	北条 1184 番地 1 (筑波園 敷地内)	筑波地区
大穂豊里地域 包括支援センター	869-9527	要 1187 番地 299 (筑波記念病院 敷地内)	大穂地区・豊里地区
谷田部東地域 包括支援センター	897-3231	手代木 1932 (サンシャインつくばリゾート内)	谷田部東地区
谷田部西地域 包括支援センター	893-3170	上横場 2290 番地 9 (トレランス田村 敷地内)	谷田部西地区
桜地域 包括支援センター	886-3886	大角豆 1806-3 (花室長寿館向かい)	桜地区
荃崎地域 包括支援センター	886-9500	下岩崎 2068 番地 (荃崎老人福祉センター隣)	荃崎地区
つくば市地域 包括支援センター	883-1111	研究学園一丁目1番地1 (つくば市役所1階)	各センターの統括

※谷田部地区は、「谷田部東」「谷田部西」地区の2つに分けています。

谷田部東地区：手代木中学校区、谷田部東中学校区、春日学園義務教育学校区、学園の森義務教育学校区

谷田部西地区：谷田部中学校区、高山中学校区、みどりの学園義務教育学校区

※詳しい地区はつくば市ホームページをご覧ください。