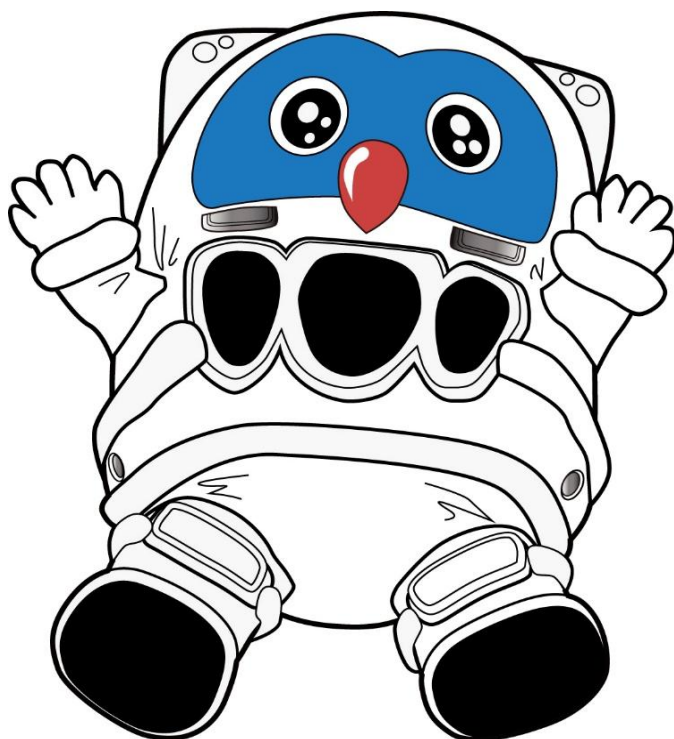


# 障害者総合支援法・児童福祉法に基づく 各種障害福祉サービス事業所一覧



○この事業所一覧は、所在地がつくば市及びつくば市隣接市町村(石岡市、牛久市、桜川市、下妻市、常総市、筑西市、つくばみらい市、土浦市、龍ヶ崎市)の指定事業所を掲載しております。参考資料としてご活用ください。県障害福祉課・各事業所・WAM NET等の情報に基づき、事業所一覧を作成しておりますが、実際の状況と異なっている場合もございますので、詳細は直接各事業所へお問い合わせください。

- この冊子は、PDFファイルでつくば市ホームページより閲覧が可能です。  
TOP>>健康・医療・福祉>>障害者福祉>>助成・手当・サービス>>助成>>障害福祉サービス
- 下記のホームページ又は各事業所のホームページ等からも情報の確認ができます。
  - ・茨城県のホームページ(県障害福祉課) <http://www.pref.ibaraki.jp/>
  - ・独立行政法人 福祉医療機構(福祉・保健・医療の総合情報サイト) <http://www.wam.go.jp/>

つくば市 福祉部 障害福祉課  
TEL 029(883)1111(代)

# 目 次

【サービス説明】	.....	1	ページ
【障害福祉サービス・障害児通所支援の利用までの流れ】	.....	3	ページ
【サービス等利用計画について】	.....	4	ページ
【つくば市内障害者相談支援事業所】	.....	5	ページ
【つくば市外障害者相談支援事業所】	.....	6	ページ
【居宅介護・重度訪問介護・同行援護(視覚障害のみ)・行動援護】	.....	8	ページ
【短期入所】	.....	11	ページ
【生活介護】	.....	14	ページ
【施設入所】	.....	16	ページ
【共同生活援助(グループホーム)】	.....	17	ページ
【自立訓練(機能訓練・生活訓練)】	.....	21	ページ
【就労移行支援】	.....	22	ページ
【就労継続支援(雇用型:A型)】	.....	24	ページ
【就労継続支援(非雇用型:B型)】	.....	26	ページ
【就労定着支援】	.....	31	ページ
【就労選択支援】	.....	31	ページ
【障害児通所支援(児童発達支援・放課後等デイサービス)】	.....	32	ページ
【障害児入所施設】	.....	38	ページ
【茨城県内重症心身障害児 短期入所施設】	.....	38	ページ
【地域活動支援センター】	.....	38	ページ
【障害者就業・生活支援センター】	.....	38	ページ
【児童発達支援センター】	.....	38	ページ
【茨城県発達障害者センター】	.....	38	ページ

# 介護給付

	主なサービス内容	対象者	障害支援区分						
			非該当	区分1	区分2	区分3	区分4	区分5	区分6
居宅介護 (ホームヘルプ)	自宅で、入浴・排泄・食事の介護などを行います。	障害支援区分が区分1以上の人。(身体介護を伴う通院介助の場合は区分2以上)			※1				
重度訪問介護	常に介護を必要とする人に、自宅で、入浴・排泄・食事の介護、外出時における移動支援などを総合的にを行います。	二肢以上の麻痺があり、障害支援区分の認定調査項目のうち、「歩行」、「移譲」、「排尿」、「排便」のいずれも「支援が不要」以外に認定されている人。または障害支援区分の認定調査項目のうち行動関連項目等(12項目)の合計点数が10点以上である人。							
同行援護	視覚障害により、移動に著しい困難を有する人に、移動に必要な情報の提供(代筆・代読を含む)、移動の援護等の外出支援を行います。	移動に困難を有する視覚障害の人。(身体介護を伴う場合は区分2以上)			※1				
行動援護	自己判断能力が制限されている人が行動するときに、危険を回避するために必要な支援、外出支援を行います。	知的障害又は精神障害により行動上著しく困難を有する障害者であって、常時介護を必要とする人。障害支援区分が区分3以上で、行動関連項目等(12項目)の合計点数が10点以上である人。				※2	※2	※2	※2
短期入所 (ショートステイ)	自宅で介護する人が病気などの場合に、短期間、夜間も含め施設で、入浴・排泄・食事の介護等を行います。	居宅においてその介護を行う人の疾病などの理由により、障害者支援施設などへ短期間の入所を必要とする人。							
生活介護	常に介護を必要とする人に、昼間、入浴・排泄・食事の介護を行うとともに、創作的活動又は生産活動を提供します。	常時介護が必要な障害者であって、障害支援区分3以上である人。(併せて施設入所支援を利用する場合は区分4以上)			※3		※4		
療養介護	医療と常時介護を必要とする人に、医療機関で機能訓練・療養上の管理・看護・介護及び日常生活の世話をを行います。	医療と常時介護を必要とする障害者のうち、長期の入院による医療的ケアを要する人。						※5	※6
施設入所支援	障害者施設に入所する人に、主に夜間、入浴・排泄・食事の介護などを行います。	生活介護利用者のうち、障害支援区分4以上の人。自立訓練又は就労移行支援利用者の内、入所しながら訓練等を受けることが必要かつ効果的でない人。就労移行支援B型利用者で、指定特定相談支援事業者よりサービス等利用計画案の作成手続きの後、市町村が必要性を認めた人。				※3			

- ※1 身体介護を伴う場合
- ※2 行動関連の項目10点以上
- ※3 年齢が50歳以上の場合
- ※4 施設へ入所する場合
- ※5 筋ジストロフィー又は重症心身障害者
- ※6 筋萎縮性側索硬化症(ALS)患者等気管切開

## 訓練等給付

	主なサービス内容	対象者
共同生活援助 (グループホーム)	夜間や休日、共同生活を行う住居で、相談や入浴、食事、排泄の援助を行います。	就労、又は就労継続支援等の日中活動を利用している人に、地域において自立した日常生活を営むうえで、相談等の日常生活上の援助が必要な人。
自立訓練 (機能訓練)	地域生活を営む上で、身体機能・生活能力の維持・向上のため、身体的リハビリテーションや日常生活の支援等を行います。	地域生活を営むうえで、身体機能・生活能力の維持・向上等を図るため、一定の支援が必要な人。
自立訓練 (生活訓練)	地域生活を営む上で、機能回復・維持・向上のための訓練や日常生活の支援等を行います。	地域生活を営むうえで、生活能力の維持・向上等を図るため、一定の支援が必要な人。
就労移行支援	一般企業等への就労を希望する人に、一定期間、就労に必要な知識及び能力の向上のために必要な訓練を行います。	一般就労を希望し、知識・能力の向上、実習、職場探し等を通じ、適正にあった職場への就労が見込まれる人。
就労継続支援 (A型：雇用型)	一般企業等での就労が困難な人に、働く場を提供するとともに、知識及び能力の向上のために必要な訓練を行います。 (雇用契約に基づく就労)	就労機会の提供を通じ生産活動にかかる知識及び能力の向上を図ることにより、雇用契約に基づく就労が可能なる人。
就労継続支援 (B型：非雇用型)	一般企業等での就労が困難な人に、働く場を提供するとともに、知識及び能力の向上のために必要な訓練を行います。 (雇用契約は結ばない就労)	就労移行支援事業を利用したが、企業等の雇用に結びつかなかった人や、一定年齢に達している人等であって、就労の機会等を通じ、生産活動にかかる知識及び能力の向上や維持が期待される人。
就労定着支援	就労移行支援等を利用して、一般企業に新たに雇用された障害者の就労の継続を図るため、企業・障害福祉サービス事業者、医療機関等との連絡調整を行うとともに、雇用に伴う問題に関する相談、指導及び助言等の必要な支援を行います。	就労移行支援等を利用した後、一般企業に新たに雇用された人であって、就労を継続している期間が6月を経過した人。
就労選択支援	短期間の生産活動その他活動の機会の提供を通じて、就労にかかる適正・能力等の評価や必要な配慮・支援等の整理を行い、適切な選択につながるよう支援します。	一般企業等への就職や、就労移行支援・就労継続支援の利用を考えている人。

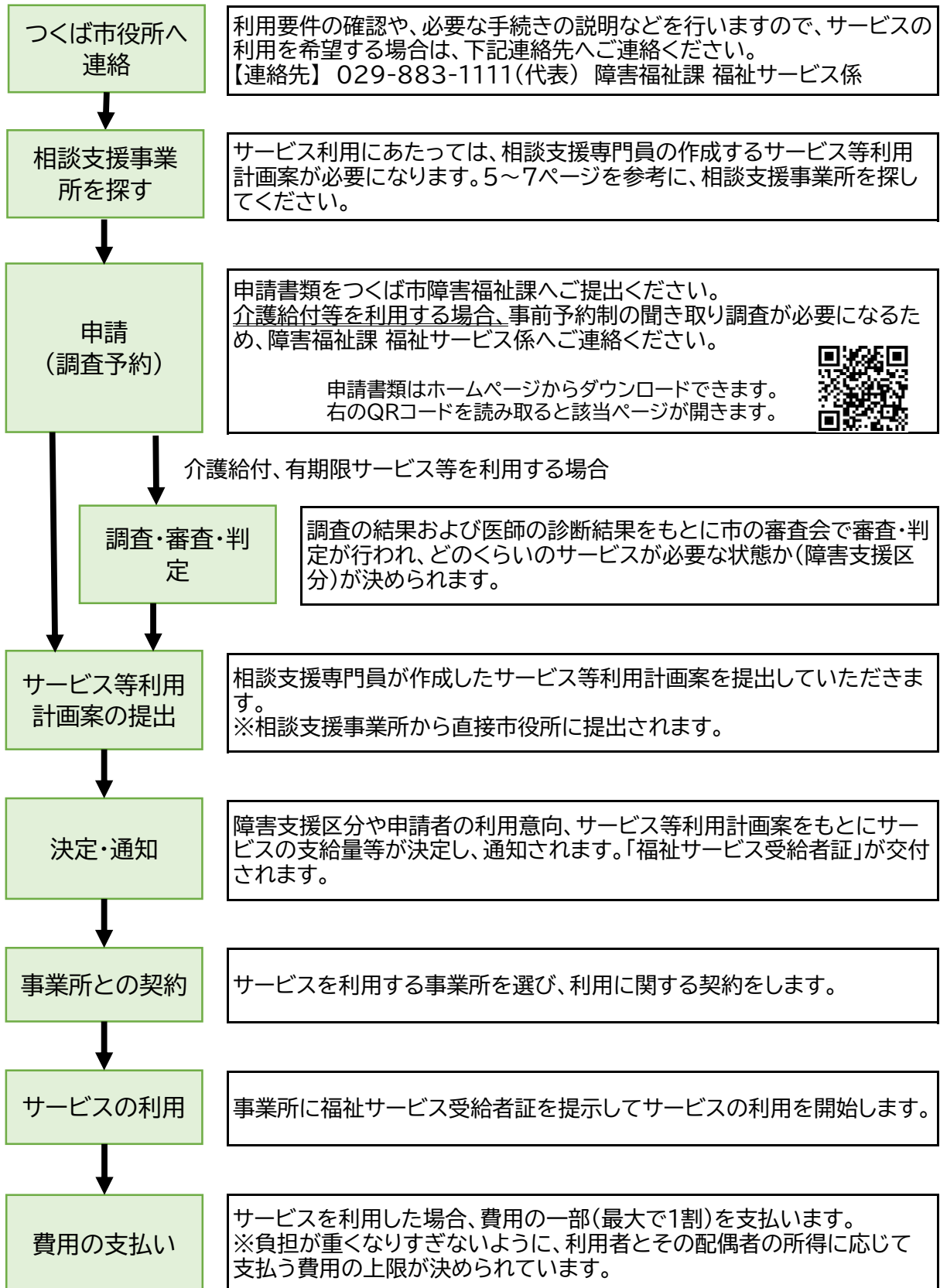
## 障害児通所給付

	主なサービス内容	対象者
児童発達支援	未就学児に、日常生活における基本的な動作の指導、集団生活への適応訓練や支援等を行います。	療育の観点から集団療育を行う必要が認められる児童。
放課後等 デイサービス	生活能力の向上のために必要な訓練、社会との交流促進等を行います。	療育の観点から集団療育を行う必要が認められる児童。(障害者手帳または医師の診断書が必要となります。)
保育所等 訪問支援	障害児以外の児童との集団生活への適応のための専門的な支援等を行います。	保育所、幼稚園、小学校、特別支援学校、認定こども園、乳児院、児童養護施設に通う又は入所する障害児であって、当該施設において、専門的な支援が必要と認められた児童。
居宅訪問型 児童発達支援	居宅を訪問し、日常生活における基本的な動作の指導、集団生活への適応訓練や支援等を行います。	医療的ケア児であって、障害児通所支援を利用するために外出することが著しく困難な児童。

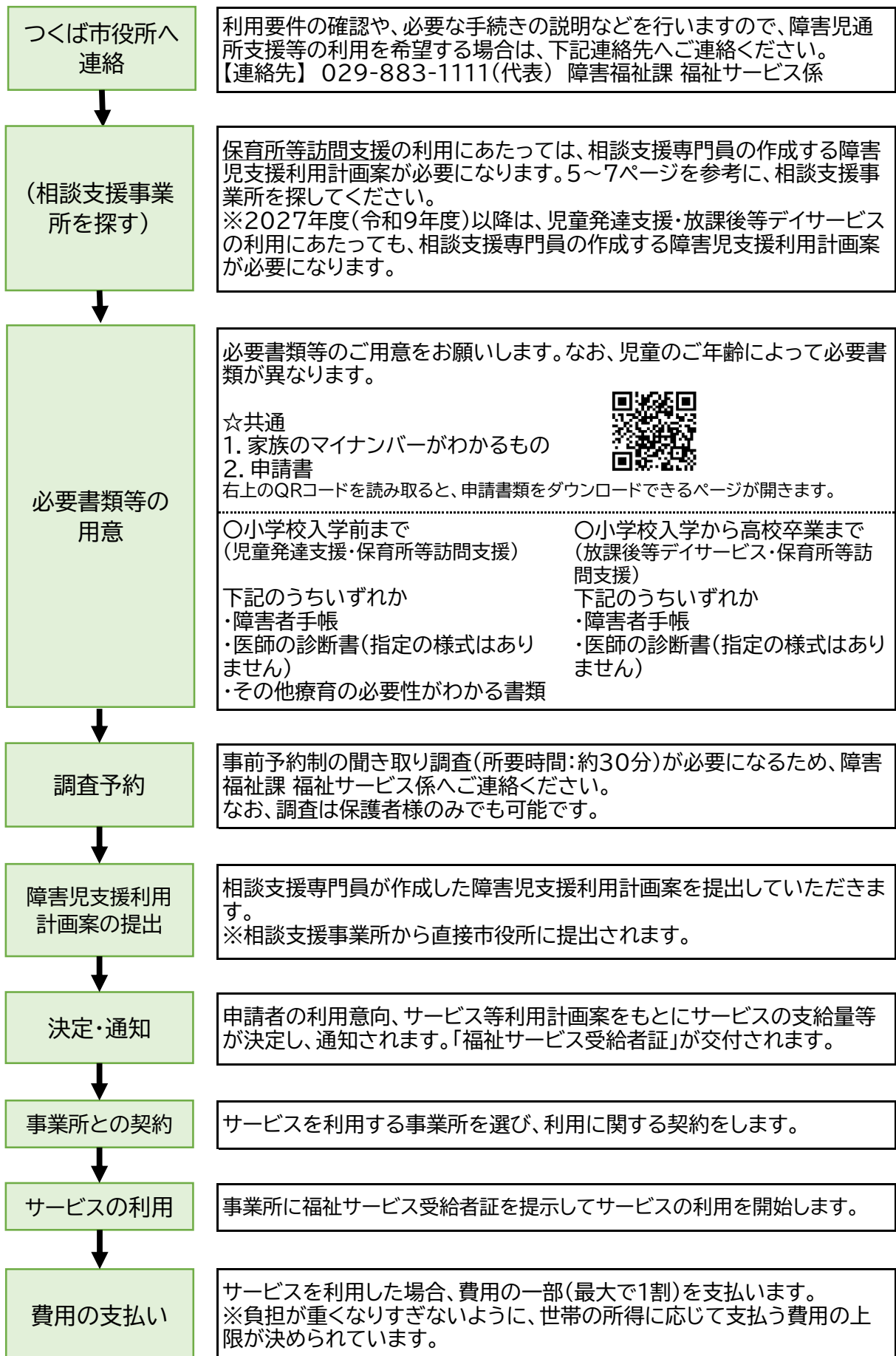
## 地域生活支援事業

	主なサービス内容	対象者
相談支援事業	障害のある人が、自立した日常生活又は社会生活を営むことができるよう、地域の障害者の問題について、障害のある人・保護者・障害のある人の介護者からの相談に応じ必要な情報の提供及び助言等を行います。	障害福祉サービス、又は障害児通所支援を申請した人で、市町村がサービス等利用画案の提出を求めた人。
日常生活用具 給付事業	重度の障害のある人等に対し、日常生活用具を給付することにより、日常生活の便宜を図ります。	障害者(児)であって、当該用具が必要と市町村が認めたる人。
日中一時預かり サービス	日中における活動の場を確保し、障害のある人を介護している家族の一時的な休息を支援します。	障害者(児)であって、日中において監護する人がいないため、一時的に見守り等の支援が必要と市町村が認めたる人。
移動支援	円滑に外出できるよう、移動を支援します。	障害者(児)であって、外出時に支援が必要と市町村が認めたる人。
訪問入浴 サービス	家庭での入浴が困難な重度の身体障害のある人に対し、介護職員及び看護士等が、移動浴槽を使用して訪問入浴サービスを行います。	障害者(児)であって、訪問入浴の支援が必要と市町村が認めたる人。
地域活動 支援センター	創作活動又は生産活動の機会の提供、社会との交流等を行う施設です。	創作的活動や生産活動に取り組むことにより、地域社会と交流し、自立等を目指す人。

## 障害福祉サービス等利用までの流れ



## 障害児通所支援等利用までの流れ



【つくば市内障害者相談支援事業所】

	事業所名	事業所種別			所在地	TEL・FAX	主たる対象者				備考 (営業日等)	
		一般	特定	障害児			身	知	精	児		
1	つくば市社会福祉協議会 障害者相談支援事業所	○	○	○	つくば市台町1-2-2 福祉支援センターやたへ内	TEL 029-896-3352 FAX 029-896-3353	○	○	○	○	○	月曜～金曜 (年末年始、祝日除く) 8時30分～17時15分 つくば市
2	筑峯学園	○	○	○	つくば市平沢655-4	TEL 029-867-5881 FAX 029-867-1968	○	○	○	○	○	月曜～金曜 (祝日・お盆・年末年始除く) 9時～17時 つくば市及びその近隣市町村
3	つくばライフサポートセンター みどりの	○	○	○	つくば市みどりの1-32-9	TEL 029-836-7200 FAX 029-836-7204	○	○	○	○	○	月曜～金曜 8時～17時 つくば市及び近隣市町村
4	サポートプラザつくば	○	○	○	つくば市水守1189-5 つくば総合福祉センター内	TEL 029-867-7170 FAX 029-867-7175	○	○	○	○	○	月曜～金曜 (祝日・年末年始除く) 8時30分～17時30分 つくば市および近隣市町村
5	みもり園	—	○	○	つくば市水守859-4	TEL 029-850-9030 FAX 029-869-0535	○	○	○	○	○	月曜～金曜 (年末年始、お盆、法人施設行事除く) 9時～17時 つくば市および近隣市町村
6	相談支援事業所 ひまわり	—	○	—	つくば市上横場2236-1	TEL 029-828-7211 FAX 029-839-0511	○	○	○	○	—	月曜～金曜 (祝日・お盆・年末年始除く) 9時～16時30分 つくば市及びその近隣市町村
7	障害者相談支援事業所 かえで	—	○	○	茨城県つくば市要159-1 TKGリハビリテーション病院 (ルヴィープル)内	TEL 029-896-7888 FAX 029-877-4688	○	○	○	○	○	月曜～金曜 (祝日・年末年始除く) 10時～15時 つくば市
8	相談支援事業所 つくば根	—	○	—	つくば市小和田366	TEL 029-867-1200 FAX 029-867-4744	—	○	—	—	—	月曜・火曜・水曜 (お盆、祝日、年末年始除く) 9時～17時 つくば市
9	サポートセンターきずな	—	○	○	つくば市大曾根3975-2	TEL 029-875-5377 FAX 029-875-3285	○	○	○	○	○	月曜～金曜 (祝日・年末年始除く) 9時～17時 つくば市
10	相談支援事業所 こさげんファーム	—	○	○	つくば市大角豆2168-1	TEL 029-875-5660 FAX 029-875-5679	○	○	○	○	○	月曜～金曜 (年末年始除く) 8時～16時45分 つくば市
11	特定相談支援事業所 KARIN	—	○	—	つくば市田倉4725	TEL 029-847-2631 FAX 029-847-9590	—	○	—	—	—	月曜～水曜・金曜～土曜 9時～17時 つくば市
12	相談支援事業所 ワークインバージョンセンター	—	○	—	つくば市小白碓431-1	TEL 029-875-7627 FAX 029-875-7628	○	○	○	○	○	月曜～金曜 9時～17時 つくば市および近隣市町村
13	相談支援事業所 あいホームつくば	—	○	—	つくば市今鹿島5703-7	TEL 029-847-5101 FAX 029-847-5102	○	○	○	○	○	月曜～金曜(祝祭日・年末年始除く) 9時00分～18時00分 つくば市
14	つくば市 障害児相談支援事業所	—	—	○	つくば市研究学園1-1-1 つくば市役所障害福祉課内	TEL 029-883-1111 FAX 029-868-7544	—	—	—	○	○	月曜～金曜(祝日を除く) 8時30分～17時15分 つくば市
15	指定特定相談支援事業所 Sunlight	—	○	—	つくば市上横場2455-5	TEL 029-886-8275	—	—	○	—	—	9時～18時
16	ゆあがらん	—	○	○	つくば市ニの宮1-21-3 グランドパレスNS-1 203号室	TEL 029-879-9341 FAX 029-879-9342	○	○	○	○	○	月～土(祝祭日含む、お盆・年末年始除く) 9時00分～13時 その他の時間帯は18時まで電話対応可 つくば市および近隣市町村
17	子どもサークルつくば相談支援セ ンター	—	—	○	つくば市鬼ヶ窪1047-1 こどもサークルつくばつなぐ園 内	TEL 080-6785-5103 0298-48-0010	—	—	—	○	○	月曜～金曜(祝祭日・年末年始除く) 9時00分～18時00分 つくば市および近隣市町村
18	カフェベルガ	—	○	○	つくば市天久保1-13-1三洋口 ジュマン2F	TEL 029-893-2764	—	○	○	○	○	月曜～金曜(祝祭日・年末年始除く) 9時00分～17時00分 つくば市
19	相談支援事業所 孚	—	○	○	つくば市谷田部1144-37	TEL 090-3312-1184	○	○	○	○	○	月曜～金曜(祝祭日・年末年始除く) 9時00分～17時00分 つくば市及び近隣の地域
20	相談支援事業所 ステップアップ	—	○	○	つくば市稲荷前30-11	TEL 080-7180-3037	○	○	○	○	○	月曜～金曜(祝祭日・年末年始除く) 10時00分～15時00分 つくば市全域
21	障がい者相談支援事業所 ひいちゃんず	—	○	○	つくば市ニの宮3-25-1 CASAアモールII 105号室	TEL 029-896-3162	○	○	○	○	○	月曜～金曜(祝祭日・お盆・年末年始除く) 9時00分～18時00分 つくば市全域
22	相談支援あおいぞう	—	○	○	つくば市吾妻3-13-3 吾妻・レ ジデンス103号	TEL 029-844-9128	○	○	○	○	○	火・水・金・土(祝祭日・年末年始除く) 9時00分～18時00分 つくば市全域及びその近隣市町村
23	相談支援事業所雅	—	○	○	つくば市高野台3-18-3 小川 ビル2F	TEL 029-886-9100 FAX 029-886-9100	○	○	○	○	○	月曜～金曜(祝祭日、お盆、年始未除く) 9時00分～17時00分 つくば市、土浦市、牛久市、阿見町、筑西市、つくばみ らい市
24	相談支援事業所スマイル	—	○	○	つくば市森の里35-1	TEL 080-6442-8594 FAX 029-875-4758	○	○	○	○	○	月曜～金曜(祝祭日、お盆、年始未除く) 9時00分～18時00分 つくば市全域及びその近隣市町村
25	相談支援事業所エンジェル	—	○	○	つくば市桜が丘25番地26	TEL 090-9582-5616	○	○	○	○	○	月曜～金曜(祝祭日、お盆、年始未除く) 10時00分～17時00分 つくば市全域と周辺市町村
26	特定・障害児相談支援事業所 創愛	—	○	○	つくば市要554-7	TEL 029-875-5333 FAX 029-875-5561	○	○	○	○	○	月曜～金曜 8時30分～17時30分 つくば市及び近隣市町村
27	相談支援事業所 つくば児童発達支援教室	—	—	○	つくば市松代5丁目2-16 ロ イヤルステージ松代104	TEL 029-846-3660 FAX 029-846-3661	—	—	—	○	○	月曜・水曜 9時00分～17時00分 土曜 9時00分～12時30分 つくば市全域
28	相談支援事業所 ふくろう広場IWAMOTO	—	○	○	つくば市高山C19街区1画地 高山テナント1階	TEL 029-875-9209 FAX 029-875-9210	○	○	○	○	○	月曜～金曜 8時30分～17時30分 つくば市全域と周辺市町村
29	相談支援事業所さつき園	—	○	—	つくば市上郷1430-4	TEL 029-896-6859 FAX 029-896-6860	○	○	○	○	○	月曜～金曜(祝祭日、お盆、年始未除く) 8時30分～17時00分 つくば市全域及びその近隣市町村
30	メイプルつくば	—	○	—	つくば市柴崎774-3	TEL 029-893-4560 FAX 029-893-4550	—	○	○	○	○	月曜～金曜 8時30分～17時30分 茨城県内
31	Growing	—	○	○	つくば市みどりの南25-8	TEL 070-2325-6981 FAX 029-886-7906	○	○	○	○	○	月曜～金曜 9時00分～18時00分 つくば市全域と周辺市町村
32	△ さん・かく	—	○	○	つくば市鶴沼新田418-12	TEL 029-879-7799 FAX 029-879-7798	○	○	○	○	○	火曜・水曜・金曜 10時00分～18時00分 つくば市全域と周辺市町村
33	LITALICOジュニア相談支援 つくば桜	—	○	○	つくば市桜2丁目39番地1 ガイラ・サンパティーク101・ 102	TEL 029-863-5057 FAX 029-863-5058	—	—	—	○	○	金曜 9時00分～13時00分 つくば市、つくばみらい市
34	児童発達支援アップ	—	—	○	つくば市水堀484-1	TEL 029-856-2215 FAX 029-856-2216	—	—	—	○	○	月曜～金曜 9時00分～15時00分 つくば市全域及び近隣市町村
35	そうらび つくば ※2026.7.1	—	○	○	つくば市ニの宮1丁目12番地 2 ファンタブルニの宮C202	TEL 080-4728-9588 FAX 0299-77-5261	○	○	○	○	○	月曜～金曜(祝祭日・年末年始除く) 8時30分～17時30分 つくば市全域及び周辺市町村

**【 つくば市外障害者相談支援事業所 】**

	事業所名	事業所種別			所在地	TEL・FAX	主たる対象者				備考 (営業日など)
		一般	特定	障害児			身	知	精	児	
1	知的障害者授産施設 しろがね苑	—	○	○	岡崎市鹿の子4-16-52	TEL 0299-22-3215 FAX 0299-22-3220	—	○	—	○	
2	光風荘	—	○	—	岡崎市谷向町13-23	TEL 0299-22-5811 FAX 0299-22-2577	○	○	○	—	
3	相談支援事業所 あいホーム石岡	—	○	—	岡崎市旭台3-16-23	TEL 0299-56-2235 FAX 0299-28-3750	○	○	○	—	月曜～金曜 9時～18時
4	相談支援センター すず音	—	○	○	岡崎市石岡2147-6-203	TEL 070-9181-1036	○	○	○	○	月曜～金曜(祝日・お盆・年末年始を除く) 9時～17時
5	相談支援事業所 希望の峰	—	○	—	牛久市田宮2-50-1	TEL 029-830-8451 FAX 029-830-8448	—	○	○	—	月曜～金曜 8時30分～17時30分 土浦市・つくば市・龍ヶ崎市・取手市・牛久市
6	相談支援事業所 ほっとピア・サポート	—	○	—	牛久市女化町859-3	TEL 029-878-2717 FAX 029-878-2717	○	○	○	—	月曜～金曜 8時30分～17時 旧荳崎町等で牛久市内事業所に通っている方は 提供可
7	特定相談支援事業所 輪	—	○	—	牛久市久野町554	TEL 029-875-5226 FAX 029-875-1225	—	○	—	—	月曜～金曜(祝日営業、年末年始休み) 9時～17時
8	まちかど相談室株式会社	—	○	○	牛久市南4-22-26	TEL 029-875-0876 FAX 029-875-0876	○	○	○	○	月曜、火曜、木曜、金曜 10時～17時 土浦市・つくば市・龍ヶ崎市・牛久市・阿見町・ 守谷市・稲敷市
9	指定特定相談支援事業所 『こもれび』	—	○	—	牛久市田宮町3-1-18	TEL 029-886-5081 FAX 029-886-5161	○	○	○	—	月曜～金曜 10時～16時
10	LACC牛久 相談支援事業所	—	○	○	牛久市田宮町39-1 L・ルミネンスビル	TEL 029-896-3403 FAX 029-896-3404	○	○	○	○	月曜～金曜(土日祝は要相談) 8時30分～17時30分 聖崎地区・谷田部地区の一部
11	soso	—	○	○	牛久市南4-22-25	TEL 029-873-4232 FAX 029-873-4232	○	○	○	○	
12	障害者相談支援事業所 真壁授産学園	—	○	○	桜川市真壁町亀熊1464-1	TEL 0296-55-4007 FAX 0296-55-4340	○	○	○	○	月曜～金曜(土曜、祝祭日含む) (GW、お盆、年末年始除く) 9時～16時
13	指定特定相談支援事業所 桃香園	—	○	○	桜川市大国玉2513-10	TEL 0296-58-7870 FAX 0296-58-7871	○	○	—	○	
14	相談支援事業所 大地	—	○	○	桜川市上野原地新田159-27	TEL 0296-71-5012 FAX 0296-71-7022	○	○	○	○	月曜～金曜 8時30分～17時30分 祝日、夜間のサービスはなし
15	指定特定相談支援事業所 おおぞら	—	○	—	桜川市真壁町下谷貝 1595-2	TEL 0296-55-0928 FAX 0296-55-0917	○	○	○	—	月曜～金曜 (お盆、日、年末年始除く) 10時～16時 桜川市・その他要請により
16	マルニカレッジ	—	○	—	下妻市本城町3-49	TEL 0296-30-0660 FAX 0296-30-0661	○	○	○	—	月曜～金曜 (年末年始、祝日除く) 8時30分～17時30分 結城市・筑西市・下妻市・結城郡八千代町・つく ば市(作岡、吉沼、菅間地区)
17	障がい相談支援事業所 藍藍	—	○	○	下妻市長塚26-6	TEL 0296-48-6777 FAX 0296-48-6778	○	○	○	○	
18	相談支援事業所 きぬ	—	○	○	下妻市鎌庭1335-1	TEL 0296-44-8848 FAX 0296-45-6048	○	○	○	○	月曜～土曜(火曜休業日、お盆・年末年始除く) 9時～18時
19	筑波キングス・ガーデン 特定相談支援事業所	—	○	○	常総市大生郷町字新畑1818- 2	TEL 0297-24-5166 FAX 0297-24-5177	○	○	—	○	月曜～土曜 8時30分～17時30分
20	相談支援事業所 かしわ	—	○	○	常総市坂手町1231-3	TEL 0297-27-1419	—	○	—	○	月曜～金曜 9時～16時
21	相談支援事業所 和耕	—	○	○	常総市坂手町字南原1231-1	TEL 0297-27-3216 FAX 0297-27-3241	—	○	—	○	月～金 (年末・年始、祝祭日除く) 8時～17時 常総市近隣のみ対応可(応相談)
22	相談支援事業所 びの	—	○	—	常総市内守谷町3770-7	TEL 0297-38-6271	—	—	○	—	月曜～金曜 (年末年始、祝日除く) 9時～17時
23	相談支援事業所 愛音	—	○	○	常総市三坂町1487	TEL 090-2140-2055 FAX 0297-22-7333	△	○	○	○	月曜～金曜 9時～18時 常総市・つくばみらい市・坂東市 (守谷市・つくば市は応相談)
24	相談支援事業所 しらとり	—	○	○	筑西市上平塚743-5	TEL 0296-45-6166 FAX 0296-45-7464	○	○	○	○	
25	指定特定相談支援事業所 すみれ園	—	○	○	筑西市門井1677-21	TEL 0296-57-5125 FAX 0296-57-5126	○	○	—	○	

**【 つくば市外障害者相談支援事業所 】**

	事業所名	事業所種別			所在地	TEL・FAX	主たる対象者				備考 (営業日等)
		一般	特定	障害児			身	知	精	児	
26	相談支援事業所 歩実	—	○	○	筑西市吉田643-3	TEL 0296-48-6001 FAX 0296-52-7650	○	○	○	○	月曜～金曜(祝日、年末年始、お盆を除く) 9時～17時 筑西市、その他要請によりサービス提供可
27	イマココ 相談支援事業所	—	○	—	筑西市直井1044-1	TEL 0296-54-5474 FAX 0296-54-5484	—	—	○	—	月曜～金曜(祝日、年末年始、お盆を除く) 8時30分～17時30分 筑西市、その他要請によりサービス提供可
28	相談支援事業所 LR+ぱらん	—	○	○	筑西市市野辺459-1	TEL 0296-45-7785 FAX 0296-45-7786	○	○	○	○	月曜～金曜(祝日、年末年始を除く) 9時～18時 筑西市・下妻市・結城市・桜川市・その他要請によりサービス提供可
29	相談支援事業所ひなた	—	○	○	筑西市徳持433-3	TEL 0296-47-0294 FAX 0296-47-0208	○	○	○	○	月曜～金曜(祝日、お盆、年末年始を除く) 9時30分～16時30分
30	相談支援事業所スイッチ	—	○	○	筑西市茂田1773-7	TEL 0296-45-5095 FAX 0296-45-5096	○	○	○	○	月曜～土曜(祝日、お盆、年末年始を除く) 8時30分～17時00分
31	在宅介護事業所 ほ～む	—	○	○	筑西市藤ヶ谷1858-43	TEL 0296-37-4361 FAX 0296-37-4361	○	○	○	○	年中無休(12月30日～1月3日を除く) 8時～18時 筑西市及び近隣地域。応相談。
32	優志	—	○	○	筑西市伊讃美1062-7	TEL 0296-48-7795 FAX 0296-48-7796	○	○	○	○	月曜～金曜(祝日、お盆、年末年始を除く) 8時30分～17時30分 筑西市及び近隣地域。竹園以北(事業所から車でおよそ40分圏内)
33	相談支援事業所 マリーナ	—	○	—	つくばみらい市板橋 2147-1	TEL 0297-58-3670	—	—	○	—	月曜～金曜(日、年末年始除く) 9時～17時 龍ヶ崎市・つくば市・つくばみらい市
34	相談支援事業所 ケアワーカーズ	—	—	○	つくばみらい市谷井田2220-1	TEL 0297-38-8801 FAX 0297-44-4503	—	—	—	○	月曜～金曜(祝日、お盆、年末年始を除く) 9時～18時
35	コスモス	—	○	○	土浦市神立町1614	TEL 029-831-1686 FAX 029-831-8636	—	○	—	○	
36	相談支援事業所 はなまる	○	○	—	土浦市小松1-21-9	TEL 029-875-8870 FAX 029-895-2568	○	○	○	—	月曜～金曜(年末年始除く) 9時～17時30分 土浦市・つくば市・龍ヶ崎市・常総市・坂東市・稲敷市・取手市・牛久市
37	きずな	—	○	—	土浦市小高572-1	TEL 029-862-5116 FAX 029-862-5288	—	○	—	—	月曜～金曜(日、年末年始除く) 8時～17時 土浦市・つくば市・筑西市・かすみがうら市・小美玉市
38	ブルメリア相談支援センター	—	—	○	土浦市田中3-8-28	TEL 029-835-3003 FAX 029-835-3033	—	—	—	○	月曜～金曜 8時30分～17時30分 龍ヶ崎市・つくば市・牛久市・つくばみらい市・土浦市・石岡市・かすみがうら市・守谷市
39	相談支援事業所 さくら苑	—	○	—	土浦市神立町443-4	TEL 029-832-3550 FAX 029-832-3763	○	—	—	—	月曜～金曜(土日祝日、年末年始除く) 9時～17時 土浦市・かすみがうら市
40	相談支援事業所 みんなのサポートセンター	—	○	○	土浦市乙戸南2-16-5	TEL 029-828-4839 FAX 029-828-4840	○	○	○	○	月曜～金曜(土日祝日、年末年始除く) 9時～17時 土浦市・つくば市・牛久市・阿見町
41	ナラティブケアプランセンター	—	○	○	土浦市国分町4-15	TEL 029-893-4088 FAX 029-893-4089	○	○	○	○	月曜～金曜(祝日、お盆、年末年始を除く) 9時～18時
42	あすか相談支援事業所	—	○	○	龍ヶ崎市松葉3-12-2	TEL 0297-85-2339 FAX 0297-60-8288	○	○	○	○	月曜～金曜(土日相談、年末年始除く) 8時30分～17時30分 龍ヶ崎市・つくば市(荊崎地区まで提供可)・牛久市・北相馬郡利根町
43	相談支援事業所 創	—	○	○	龍ヶ崎市小通幸谷町 176-1 パルスグランラジオ205	TEL 0297-65-0500 FAX 0297-65-0500	○	○	○	○	月曜～金曜 9時～17時 龍ヶ崎市・つくば市・牛久市・つくばみらい市・取手市・利根町・土浦市・守谷市・その他
44	相談支援事業所 クルミ	—	○	○	龍ヶ崎市米町4012-3	TEL 0297-79-4987 FAX 0297-79-4987	○	○	○	○	月曜～金曜 9時～17時
45	相談支援事業所 りんくはーと	—	○	○	龍ヶ崎市小通幸谷町564-2 9	TEL 0297-85-2737	○	○	○	○	月曜～金曜(年末年始を除く) 8時30分～17時

**【居宅介護・重度訪問介護・同行援護(視覚障害のみ)・行動援護】**

	事業所名	所在地	TEL・FAX	サービス種類	主たる対象者				備考 (サービス内容・提供範囲など)
					身	知	精	児	
1	アタラシア	つくば市東光台2-23-1 セジュール東光台B棟103号室	TEL 029-886-3885 FAX 029-886-3887	居宅	○	○	○	○	年中無休(12/29~1/3を除く) 9時~18時
				重度訪問	○	○	○	—	
				同行(視)	○	—	—	—	
				行動	○	○	○	○	
2	ケアサポートやたば	つくば市境田148-24	TEL 029-836-7668 FAX 029-836-6701	居宅	○	○	○	○	土日祝日可
				重度訪問	○	—	—	—	
				同行(視)	○	—	—	—	
3	サラダボール	つくば市天久保2-12-7 アウスレーゼ1階	TEL 029-859-0590 FAX 029-859-0594	居宅	○	○	○	○	土日祝日可 24時間対応可
				重度訪問	○	○	○	—	
4	常南交通株式会社 福祉事業部	つくば市東光台2-24-1	TEL 029-828-6862 FAX 029-828-6863	居宅	○	○	○	○	土日祝日夜間は応相談
				重度訪問	○	○	○	—	
				行動	—	○	○	○	
5	セントケアつくば南	つくば市高野台2-11-5 ソレアド・TSUKUBA104	TEL 029-839-5561 FAX 029-839-5562	居宅	○	○	—	○	土日祝日可 (8時~20時)
6	つくば介護サービスこころ	つくば市松代1-16-13 ジャンパーステークB-101	TEL 029-860-3501 FAX 029-860-3502	居宅	○	○	—	○	土日祝日可
				重度訪問	○	○	—	—	
7	つくば市社協障害者 ホームヘルプサービス事業所	つくば市筑穂1-10-4	TEL 029-879-5923 FAX 029-879-5501	居宅	○	○	○	○	月曜~金曜 8時30分~17時15分 祝日応相談
				重度訪問	○	—	—	—	
				同行(視)	○	—	—	—	
8	ニチケアセンターつくば	つくば市千現1-17-28 千現ビル0102号室	TEL 029-861-7751 FAX 029-861-7790	居宅	○	○	○	○	土日祝日可 6時~22時まで対応
				重度訪問	○	○	○	—	
9	マリア・カサブランカ	つくば市梅園2-33-25	TEL 029-896-8241 FAX 029-896-8242	居宅	○	—	—	○	土日祝日、夜間の サービスは応相談
				重度訪問	○	—	—	—	
10	あんじゅ	つくば市花畑1-14-6 プロスパー102	TEL 029-879-0092 FAX 029-879-1192	居宅	○	○	○	○	月曜~金曜(祝日含む) 9時~18時 早朝・夜間サービス、土日の サービス提供については応相談
				重度訪問	○	○	○	—	
11	障害福祉サービス事業所 株式会社ひまわり	つくば市安食2530-62	TEL 029-865-0514 FAX 029-828-5326	居宅	○	○	○	○	茨崎地区除くつくば市全域 土日祝日夜間応相談
				重度訪問	○	—	—	—	
				同行(視)	○	—	—	—	
				行動	○	○	○	○	
12	ふきのとう つくば	つくば市二の宮3-10-3 セント・ピュア103	TEL 029-846-6309 FAX 029-859-2781	居宅	○	○	○	○	月曜~金曜(祝日、8/13~ 15、12/30~1/3は休み)
				重度訪問	○	○	○	—	
13	ユーミット訪問介護事業所	つくば市梅園2-5-3 梅園スクエアA棟101	TEL 029-846-3570 FAX 029-846-3573	居宅	○	○	○	○	土日祝日可(年末年始を除く) 24時間対応可
				重度訪問	○	○	○	—	
14	指定訪問自立支援事業所 アイランド	つくば市東新井14-8 東新井吉田ビルⅡ 201号	TEL 029-828-7401 FAX 029-828-7402	居宅	○	○	○	○	24時間対応可 喀痰吸引、経管栄養可
				重度訪問	○	○	○	—	
15	わひろ訪問介護事業所	つくば市花畑1-2-13 フィルコートMACHIDA.D2	TEL 050-6873-1341 FAX 050-6875-4474	居宅	○	○	○	○	24時間対応可 喀痰吸引・経管栄養対応可
				重度訪問	○	○	○	—	
16	niko	つくば市高見原1-1-122-2	TEL 029-893-6975 FAX 029-893-6976	居宅	○	○	○	○	24時間対応可 喀痰吸引・経管栄養対応可 つくば市及び近隣市町村
				重度訪問	○	○	○	—	
17	ゆあふる	つくば市二の宮1-21-3 グランドパレスNS 1-203号室	TEL 029-879-9341	居宅	○	○	○	○	土日祝日24時間提供可 つくば市・土浦市など
				重度訪問	○	○	○	○	
				同行(視)	○	—	—	○	

**【居宅介護・重度訪問介護・同行援護(視覚障害のみ)・行動援護】**

	事業所名	所在地	TEL・FAX	サービス種類	主たる対象者				備考 (サービス内容・提供範囲など)
					身	知	精	児	
18	光風荘	石岡市谷向町13-23	TEL 0299-22-5811 FAX 0299-22-2577	同行(視)	○	—	—	—	
19	ニチケアセンター牛久南	牛久市南3-20-2	TEL 029-878-5035 FAX 029-878-5038	居宅	○	○	○	○	土日祝日可 夜間応相談 高見原地区周辺
				重度訪問	○	—	○	—	
				同行(視)	○	—	—	—	
20	ユースタイルケア 茨城	牛久市牛久町279-1 千秋ビル4F-D	TEL 050-3131-8836 FAX 050-6868-2683	居宅	○	○	○	○	土日祝日可 24時間対応 吸引・経管栄養対応可
				重度訪問	○	○	○	—	
21	訪問介護とわ	下妻市下妻乙55-1	TEL 0296-47-5439 FAX 0296-47-5439	居宅	○	○	○	○	下妻市に近い地域(応相談) 8時～18時 12/31～1/2は休業
				重度訪問	○	○	○	—	
22	リーフホームヘルパー ステーション	常総市上蛇町8419	TEL 0297-22-7332 FAX 0297-22-7078	居宅	○	○	○	○	土曜可、日祝日は不可 谷田部地区、豊里、上郷地区
				重度訪問	○	○	○	—	
				行動	—	○	○	○	
23	筑波キングス・ガーデン 訪問介護事業所	常総市大生郷町字新畑1818-2	TEL 0297-24-5139	居宅	○	—	—	—	日曜休日
				重度訪問	○	—	—	—	
				同行(視)	○	—	—	—	
24	訪問介護よつば	常総市本石下4808 コーポキムラ102号	TEL 0297-33-9298 FAX 0297-33-9298	居宅	○	○	○	○	8時30分～17時30分 その他応相談 緊急時は24時間対応
				重度訪問	○	○	○	—	
				同行(視)	○	—	—	—	
25	(株)ほーむけあいしやま 居宅介護支援事業所	筑西市玉戸1602-10	TEL 0296-25-0328 FAX 0296-25-0398	居宅	○	○	○	○	土日祝日可 24時間電話対応可 つくば市内一部 難病の方の対応可(要相談)
				重度訪問	○	○	○	—	
				行動	○	○	○	○	
26	りんどう介護センター	筑西市玉戸1342-5	TEL 0296-21-1223	居宅	○	○	○	○	
27	しあわせヘルパーセンター	筑西市甲42-2	TEL 0296-24-7330 FAX 0296-48-8990	居宅	○	○	○	○	土日祝日可 つくば市内一部
				重度訪問	○	○	○	—	
				同行(視)	○	○	○	○	
28	ヘルパーステーションCASA	筑西市甲60番地	TEL 0296-22-4222 FAX 029-893-5390	居宅	○	○	○	—	つくば市一部地域 月曜～土曜(お盆・年末年始等 を除く) 9時～21時まで対応
				重度訪問	○	○	○	—	
29	ニチケアセンター下館	筑西市中中山406 ロイヤルマンション1階	TEL 0296-23-2741	居宅	○	○	○	○	つくば市一部地域 (筑西市から30分圏内)のみ 提供可能
				重度訪問	○	—	—	—	
30	有限会社コスモス介護サービス	筑西市宮後504-1	TEL 0296-52-5371 FAX 0296-52-5302	居宅	○	—	—	—	土曜祝日可 9時～18時まで対応
				重度訪問	○	—	—	—	
31	ケアサポートおおよし	筑西市藤ヶ谷1303	TEL 0296-37-3384 FAX 0296-48-8065	居宅	○	○	△	○	つくば市一部地域 (事業所から30分圏内) 8/13～8/16、12/29～ 1/3休業 痰吸引・胃ろう対応可
				同行(視)	○	—	—	○	
32	在宅介護事業所 ほ～む	筑西市藤ヶ谷1858-43	TEL 0296-37-4361 FAX 0296-37-4361	居宅	○	○	○	○	つくば市の一部地域 (北条地区より筑西市方面、応相 談) 土日祝日可 8時～18時まで対応可
				重度訪問	○	○	○	—	
				同行(視)	○	—	—	—	

**【居宅介護・重度訪問介護・同行援護(視覚障害のみ)・行動援護】**

	事業所名	所在地	TEL・FAX	サービス種類	主たる対象者				備考 (サービス内容・提供範囲など)
					身	知	精	児	
33	介護サービス優雨	筑西市門井1920-7	TEL 0296-20-8015 FAX 0296-20-8015	居宅	○	○	○	○	つくば市の一部地域(応相談) 月曜～日曜 9時～18時まで対応
				重度訪問	○	○	○	—	
34	介護のアリス	土浦市桜ヶ丘町14-34	TEL 029-824-4536 FAX 029-824-4387	居宅	○	○	○	○	土日祝日可、夜間応相談 つくば市の一部地域(応相談)
35	はなまる介護サービス	土浦市小山田1-341	TEL 029-886-6600 FAX 029-886-6602	居宅	○	○	○	—	8時30分～17時
36	ケアサポート輪	土浦市中村南2-10-7	TEL 029-846-5777 FAX 029-846-5512	居宅	○	○	—	○	土曜日、夜間要相談 大宝喜、観音台、平塚、栗原周辺まで 事業所から15km圏内
				重度訪問	○	○	—	—	
37	はっぴいりんく	土浦市荒川沖西2-11-1 西テナント1B	TEL 029-846-6331 FAX 029-846-6332	居宅	○	○	○	○	土日祝日24時間提供可 移動支援相談可
				重度訪問	○	○	○	○	
				同行(視)	○	—	—	○	
38	ブルメリア訪問介護株式会社	土浦市田中3-8-28	TEL 029-835-3003	重度訪問	○	○	○	—	
39	国分ひまわり 障害福祉サービス事業所	土浦市国分町10-2	TEL 029-869-7125 FAX 029-869-7126	居宅	○	○	○	○	土日祝日可 7:00～21:00 桜・谷田部・筑波地区
				重度訪問	○	○	○	—	
40	あすか 訪問介護事業所	龍ヶ崎市松葉3-12-2	TEL 0297-60-8281 FAX 0297-60-8288	居宅	○	○	○	○	土日祝日可、 琴崎地区まで提供可
				重度訪問	○	○	○	—	
				行動	○	○	○	○	
				同行(視)	○	—	—	○	
41	居宅介護 TEAM WORK	龍ヶ崎市南中島町112-5	TEL 029-763-2917 FAX 029-763-2195	居宅	○	○	○	○	土日祝日可(お盆・年末年始は 休業)、24時間対応可 事業所から20km以内、応相談 喀痰吸引・経管栄養対応可
				重度訪問	○	○	○	—	
42	ドット365 竜ヶ崎	龍ヶ崎市緑町184-2	TEL 0297-85-2301 FAX 0297-85-2302	居宅	○	○	○	○	土日祝日可、24時間対応可 つくば市の一部地域(応相談) 医療的ケア対応可
				重度訪問	○	○	○	—	

【短期入所】

	事業所名	所在地	TEL・FAX	主たる対象者				備考 (定員・提供範囲など)
				身	知	精	児	
1	つくば総合福祉センター	つくば市水守1189-5	TEL 029-867-7171 FAX 029-867-7173	○	—	—	—	4名 障害対象要相談
2	つくばライフサポートセンター	つくば市上郷7563-67	TEL 029-847-7980 FAX 029-875-5341	—	—	○	—	1名
3	つくば根学園	つくば市小和田366	TEL 029-867-1200 FAX 029-867-4744	—	△	—	○	2名
4	ラ・フィーネつくば根	つくば市小和田476-1	TEL 029-867-3699 FAX 029-867-3659	—	○	—	○	2名
5	筑峯学園	つくば市平沢655-4	TEL 029-867-0025 FAX 029-867-1968	—	○	—	○	併設型 定員8名
6	共同生活援助事業所 ほっとハウス平沢A	つくば市平沢1255-62	TEL 029-867-0025 FAX 029-867-1968	—	○	—	○	併設型 定員2名
7	みもり園	つくば市水守859-4	TEL 029-850-9030 FAX 029-869-0535	○	○	△	○	6名
8	自然生ホーム	つくば市白井1623-18	TEL 029-866-2192 FAX 029-866-2192	△	○	△	—	併設型 定員3名
9	松風園	つくば市松代2-25-10	TEL 029-846-7115 FAX 029-846-7113	—	○	○	—	39名
10	梅風園	つくば市梅園2-17-11	TEL 029-846-7115 FAX 029-846-7113	—	○	○	—	48名
11	花風園	つくば市花畑1-15-18	TEL 029-846-2004 FAX 029-846-2006	—	○	○	—	27名
12	ひだまりベース鬼ヶ窪	つくば市鬼ヶ窪下山1047-106	TEL 080-3204-5387	○	○	○	—	1名
13	△ さんかく	つくば市鍋沼新田418-12 コーポいせぎきB103	TEL 029-879-7799 FAX 029-879-7798	—	○	○	—	空床型 定員6名(女性)
14	グループホーム セレサ	つくば市島名2298番地 X-STAGE003	TEL 029-886-9318 FAX 029-886-9319	○	○	○	○	2名
15	あいホームつくば	つくば市今鹿島5703-7	TEL 029-847-5100 FAX 029-847-5102	○	○	○	○	1名
16	クローバー	つくば市森の里35-1	TEL 029-875-4757 FAX 029-875-4758	○	○	○	○	空床型 定員9名 通院同行、買い物支援あり
17	短期入所 空色の庭 第一、第二	つくば市稻荷前30-11	TEL 029-846-0035 FAX 029-846-0036	—	○	○	—	24名
18	ThornCastleつくば	つくば市牧園8-31 ※つくば牧園棟のみ 右記連絡先は共通	TEL 029-879-8140 FAX 029-879-8144	○	○	○	—	つくば牧園 1名(男性棟) 荒川沖東 6名(男性棟) 2名(サテライト) 右粉 1名(女性棟) バステル右粉 5名(男性棟) 土浦中村南 6名(男性棟) 土浦木余田東 7名(混合棟) 牛久刈谷 5名(女性棟) ※このほか阿見町に5棟 つくば牧園・右粉以外は空床型
19	知的障害者授産施設 しろかね苑	石岡市鹿の子4-16-52	TEL 0299-22-3215 FAX 0299-22-3220	—	○	—	—	5名
20	光風荘	石岡市谷向町13-23	TEL 0299-22-5811 FAX 0299-22-2577	○	○	△	○	併設型 定員10名
21	チャレンジ館	石岡市石岡2丁目16番5	TEL 0299-57-3239	○	○	○	—	空床型
22	ショートステイとまと	牛久市上柏田1-17-19	TEL 029-871-1003 FAX 029-871-1006	△	△	△	△	空床型 土日祝でも送迎可
23	ケアセンター輪	牛久市久野町554	TEL 029-875-5226 FAX 029-875-1225	—	○	—	—	5名
24	介護老人保健施設 セントラルふれあい	牛久市柏田町1604-6	TEL 029-872-8851 FAX 029-872-8915	○	—	—	—	老健空床ベッド

【短期入所】								
	事業所名	所在地	TEL・FAX	主たる対象者				備考 (定員・提供範囲など)
				身	知	精	児	
25	すばる	牛久市田宮3-1-18	TEL 029-873-8883 FAX 029-886-5161	○	○	○	—	空床型 定員3名
26	ケアセンター 梵	牛久市島田町2688-1	TEL 029-886-6230 FAX 029-875-1125	—	○	—	—	5名
27	LUMIA TAGUU(ルミア田宮)	牛久市田宮町229-5	TEL 029-846-2458 FAX 050-4200-1345	○	○	○	—	空床型
28	真壁授産学園	桜川市真壁町亀熊1464-1	TEL 0296-55-4007 FAX 0296-55-4340	—	○	—	—	空床型
29	真壁厚生学園	桜川市真壁町亀熊852	TEL 0296-54-2578 FAX 0296-54-2577	—	○	—	—	併設型 定員2名
30	紫峰厚生園	桜川市真壁町下谷貝1595-2	TEL 0296-55-0928 FAX 0296-55-0917	—	○	—	○	2名 別途空床型有
31	桃香園	桜川市大国玉2513-10	TEL 0296-58-7870 FAX 0296-58-7871	○	○	—	○	5名
32	上の原学園	桜川市上野原地新田159-1	TEL 0296-75-2509 FAX 0296-76-2020	—	○	—	○	空床型 定員6名
33	上の原学園成人寮	桜川市上野原地新田159-1	TEL 0296-75-3894 FAX 0296-75-2020	—	○	—	—	空床型 定員9名
34	ケアホーム藍藍	下妻市長塚乙11-3	TEL 0296-43-8128 FAX 0296-30-5118	○	○	○	○	3名
35	ソーシャルインクルーホーム 下妻石の宮	下妻市石の宮63-7	TEL 0296-54-6880	○	○	○	—	男女各1名
36	筑波キングス・ガーデン 短期入所介護事業所	常総市大生郷町1818-2	TEL 0297-24-5139 FAX 0297-24-2491	○	—	—	—	17名 つくば市は送迎対象外
37	障害者支援施設 かしわ学園	常総市坂手町1231-3	TEL 0297-27-1419 FAX 0297-27-4633	—	○	—	○	4名
38	すみれ園	筑西市門井1677-21	TEL 0296-57-5125 FAX 0296-57-5126	○	○	—	○	送迎については 応相談
39	ピアしらとり	筑西市小塙861	TEL 0296-25-0833 FAX 0296-22-5973	—	○	—	—	4名
40	グループホーム 歩実	筑西市吉田636-20	TEL 0296-48-6001 FAX 0296-52-7650	△	○	△	△	空床型(GHにおける)
41	白山成年館短期入所	筑西市茂田1735-1	TEL 0296-24-8989 FAX 0296-24-2078	—	○	—	—	4名
42	ソーシャルインクルーホーム 筑西布川	筑西市布川1256-8	TEL 0296-49-8081	○	○	○	—	男女各1名
43	障がい者支援施設 一天つくばみらい	つくばみらい市狸穴1395-1	TEL 0297-34-0260 FAX 0297-34-0261	○	○	—	—	10名
44	アタラシアテラス1	つくばみらい市小張4147番地20	TEL 0297-34-1543 FAX 0297-34-1543	○	○	○	○	空床型 定員1名
45	レストホーム谷井田	つくばみらい市谷井田1261-10	TEL 0297-63-5480 FAX 0297-63-5481	—	○	○	—	1名
46	障害者支援施設 さくら苑短期入所	土浦市神立町字前原443-4	TEL 029-832-3550 FAX 029-832-3763	○	△	—	△	空床型 定員4名
47	尚恵成人寮	土浦市菅谷町1430-1	TEL 029-831-8005 FAX 029-831-8385	—	○	—	—	空床型+併設型 定員3名
48	尚恵厚生園	土浦市神立町青木1791	TEL 029-831-1686 FAX 029-831-8636	—	○	—	—	空床型+併設型 定員3名
49	障がい者支援施設 一天土浦	土浦市小山崎631-13	TEL 029-846-2506 FAX 029-846-2507	○	○	—	—	10名
50	ソーシャルインクルーホーム 土浦板谷	土浦市板谷7-601-2	TEL 029-886-9308 FAX 029-886-9309	○	○	○	—	男女各1名
51	障がい者支援施設 一天龍ヶ崎	龍ヶ崎市白羽4-4-66	TEL 0297-86-7727 FAX 0297-86-7728	○	○	—	—	併設型 定員2名

**【短期入所】**

	事業所名	所在地	TEL・FAX	主たる対象者				備考 (定員・提供範囲など)
				身	知	精	児	
53	ショートステイ ほほえみ	龍ヶ崎市板橋町528-1	TEL 0297-85-3511 FAX 0297-85-3512	○	○	—	△	6名
54	ツリーハウス	龍ヶ崎市柏ヶ作747-2	TEL 0297-75-3978 FAX 0297-75-3978	○	○	—	—	男女各1名

【生活介護】							
	事業所名	所在地	TEL・FAX	主たる対象者			備考 (定員・提供範囲など)
				身	知	精	
1	自然生クラブ	つくば市神郡54	TEL 029-867-5711 FAX 029-867-5711	△	○	△	20名
2	つくば総合福祉センター	つくば市水守1189-5	TEL 029-867-7171 FAX 029-867-7173	○	—	—	60名 送迎対応(片道30分前後) 障害対象・送迎範囲要相談
3	ボランのひろば ぼらん・さぼーと	つくば市沼崎1402-2	TEL 029-847-5411 FAX 029-847-5411	—	○	—	10名 土日祝日、夜間不可
4	みもり園	つくば市水守859-4	TEL 029-850-9030 FAX 029-869-0535	○	○	△	60名
5	つくば根学園	つくば市小和田366	TEL 029-867-1200 FAX 029-867-4744	—	○	—	19名
6	ラ・フィーネつくば根	つくば市小和田476-1	TEL 029-867-3699 FAX 029-867-3659	—	○	—	50名
7	生活介護 うきうきらんど	つくば市花畑3丁目20番地5 C101	TEL 029-864-5029 FAX 029-864-5029	○	○	—	10名
8	Functional Training Center 本店	つくば市苅間1672	TEL 029-875-8215 FAX 029-886-5464	○	—	—	10名 医ケア対応、送迎相談
9	多機能型事業所 どんぐりの家	つくば市玉取2756	TEL 029-886-8739 FAX 029-886-8713	○	—	—	5名 障害支援区分6、 医ケア、重心 対応可
10	生活介護「松の庭」	つくば市松代2-25-10	TEL 029-828-6988 FAX 029-828-6989	—	○	○	36名 受入については応相談
11	生活介護事業所 心の葉	つくば市大砂1072-1	TEL 029-875-7301 FAX 029-875-7302	○	○	○	20名
12	さとう障がい者支援センターつくば	つくば市栗原3270-1	TEL 029-897-3911 FAX 029-897-3913	○	△	△	10名 入浴対応可
13	みのりガーデン	つくば市上ノ室1560-1	TEL 029-846-2487	○	○	—	10名
14	SBナーシングつくば要						
15	知的障害者授産施設 銀の笛	石岡市染谷字笛代2428	TEL 0299-24-5521 FAX 0299-24-5523	—	○	—	10名
16	光風荘アネックス	石岡市谷向町13-23	TEL 0299-22-5848 FAX 0299-22-2577	○	○	○	38名 肢体、視覚、聴覚、内部
17	光風荘	石岡市谷向町13-23	TEL 0299-22-5811 FAX 0299-22-2577	○	○	○	40名 肢体、視覚、聴覚、内部
18	まいえの里	石岡市真家1649-25	TEL 0299-46-3170 FAX 0299-46-5451	○	○	○	10名
19	生活介護支援事業所 まめの木	石岡市柿岡1820-1	TEL 0299-57-1561 FAX 0299-57-1562	○	○	—	16名 ※受入体制については 応相談
20	大雅荘	石岡市三村長峰2595-2	TEL 0299-24-0731 FAX 0299-23-3880	○	—	—	60名
21	ケアセンター輪	牛久市久野町554	TEL 029-875-5226 FAX 029-875-1225	—	○	—	40名
22	みのるの郷	牛久市さくら台1-76-3	TEL 029-869-8686 FAX 029-869-8687	○	○	○	25名
23	ケアセンター 梵	牛久市島田町2688-1	TEL 029-886-6230 FAX 029-875-1125	—	○	—	40名
24	LACC神谷	牛久市神谷6-2-6	TEL 029-896-3388 FAX 029-896-3389	○	○	○	20名 釜崎地区、イオンモールつくば周 辺、その他応相談
25	真壁授産学園	桜川市真壁町亀熊1464-1	TEL 0296-55-4007 FAX 0296-55-4340	—	○	—	33名
26	真壁厚生学園	桜川市真壁町亀熊852	TEL 0296-54-2578 FAX 0296-54-2577	—	○	—	50名 送迎は対象外
27	紫峰厚生園	桜川市真壁町下谷貝1595-2	TEL 0296-55-0928 FAX 0296-55-0917	—	○	—	60名
28	桃香園	桜川市大国玉2513-10	TEL 0296-58-7870 FAX 0296-58-7871	○	○	—	60名
29	さくらのおか	桜川市亀岡字菊能757-1	TEL 0296-70-8215 FAX 0296-70-8216	○	○	○	12名 片道30分以内 送迎対応(他相談)
30	上の原学園成人寮	桜川市上野原地新田159-1	TEL 0296-75-3894 FAX 0296-76-2020	—	○	—	115名
31	生活介護・就労支援施設 やまと	茨城県桜川市大国玉376-1	TEL 0296-48-7046 FAX 0296-48-7048	○	○	○	10名
32	虹の家	下妻市下妻丁250-1	TEL 0296-48-9593 FAX 0296-48-9593	○	○	○	20名 送迎サービスの制限あり (事業所から20km圏内)

【生活介護】							
	事業所名	所在地	TEL・FAX	主たる対象者			備考 (定員・提供範囲など)
				身	知	精	
33	デイサービス藍藍	下妻市長塚乙11-1	TEL 0296-30-5008 FAX 0296-30-5118	○	○	○	若干名
34	さとう障がい者支援センターしもつま	下妻市柴167-1	TEL 0296-45-4511 FAX 0296-45-4512	○	○	○	10名
35	障害者支援施設 かしわ学園	常総市坂手町1231-3	TEL 0297-27-1419 FAX 0297-27-4633	—	○	—	58名
36	和耕学園	常総市坂手町字南原1231-1	TEL 0297-27-3216 FAX 0297-27-3241	—	○	—	25名 常総市近隣のみ 対応可能(要相談)
37	多機能型通所施設 ハレルヤ	常総市大生郷町1876	TEL 0297-21-3018 FAX 0297-21-3339	○	○	—	20名
38	アクティビティーセンター れら	常総市向石下899-8 テナント21A	TEL 0297-37-8116 FAX 0297-37-8175	○	○	○	14名
39	障害福祉多機能型事業所 歩実	筑西市吉田643-3	TEL 0296-48-6001 FAX 0296-52-7650	△	○	△	14名
40	すみれ園	筑西市門井1677-21	TEL 0296-57-5125 FAX 0296-57-5126	○	○	—	53名、肢体、視覚、 聴覚、内部 送迎は応相談
41	董授園	筑西市門井1687-1	TEL 0296-57-3400 FAX 0296-57-3454	○	○	—	35名
42	ピアしらとり	筑西市小埜861	TEL 0296-25-0833 FAX 0296-22-5973	—	○	—	110名
43	白山成年館	筑西市茂田字北原1735-1	TEL 0296-24-8989 FAX 0296-24-2078	—	○	—	40名
44	障がい児・者通所支援センター ライフサポートヒラソル	筑西市上平塚字大野原587- 4	TEL 0296-45-5057 FAX 0296-45-5075	△	○	△	60名
45	福祉サポートセンター 樹々	筑西市三郷上原980-1	TEL 0296-49-6381 FAX 0296-49-6421	—	○	—	30名
46	ひばり園	つくばみらい市 南字春日入前2361-2	TEL 0297-52-3707 FAX 0297-52-4287	○	○	○	10名
47	尚恵成人寮	土浦市菅谷町1430-1	TEL 029-831-8005 FAX 029-831-8385	—	○	—	60名 つくば市は送迎範囲外
48	尚恵厚生園	土浦市神立町青木1791	TEL 029-831-1686 FAX 029-831-8636	—	○	—	60名 つくば市は送迎範囲外
49	コスモス	土浦市神立町1614	TEL 029-831-1686 FAX 029-831-8636	—	○	—	32名 つくば市は送迎範囲外
50	さくら苑	土浦市神立町字前原443-4	TEL 029-832-3550 FAX 029-832-3763	○	△	—	10名 送迎対応 (半径15km以内)
51	きらめき苑	土浦市神立町3637-2	TEL 029-831-0643 FAX 029-831-0643	—	○	—	20名 自己通所可能な方のみ受入可
52	きぼう	土浦市若松町46-3	TEL 029-896-6230 FAX 029-896-6230	—	○	○	20名 土・祝サービス提供有
53	はずね	土浦市田村町972	TEL 029-869-5500 FAX 029-869-5510	△	○	△	18名 土日祝休み、医ケア対応可
54	障害者支援センター未来 (筑峯学園) 永井事業所	土浦市永井字坂井松153-2	TEL 029-867-0025 FAX 029-867-1968	—	○	—	30名
55	生活介護事業所 つばめ	土浦市並木5-4128	TEL 029-893-6872 FAX 029-893-6873	—	○	○	20名
56	キッズランドまめの木 おおつ野校	土浦市おおつ野7-1-4	TEL 029-846-0535 FAX 029-846-0536	○	○	—	5名 入浴対応可
57	ブルーロータス	土浦市小松2-4-1	TEL 029-875-3790 FAX 029-875-3791	—	○	○	20名
58	生活介護事業所 リーフ	龍ヶ崎市柏ヶ作747-2	TEL 0297-75-3978 FAX 0297-75-3978	○	○	—	20名
59	かんばにい	龍ヶ崎市松ヶ丘2-24-22 ヴィラ松ヶ丘1F	TEL 0297-86-7422 FAX 0297-86-7437	○	○	—	10名
60	生活介護 ほほえみ	龍ヶ崎市板橋町528-1	TEL 0297-85-3511 FAX 0297-85-3512	○	○	—	20名 入浴対応可
61	すまいるランド	龍ヶ崎市姫宮町104	TEL 0297-85-5610 FAX 0297-85-5611	—	○	—	10名 送迎あり

【施設入所支援】

	事業所名	所在地	TEL・FAX	主たる対象者			備考 (サービス内容・定員など)
				身	知	精	
1	つくば総合福祉センター	つくば市水守1189-5	TEL 029-867-7171 FAX 029-867-7173	○	—	—	40名
2	つくば根学園	つくば市小和田366	TEL 029-867-1200 FAX 029-867-4744	—	○	—	19名
3	ラ・フィーネつくば根	つくば市小和田476-1	TEL 029-867-3699 FAX 029-867-3659	—	○	—	50名
4	みもり園	つくば市水守859-4	TEL 029-850-9030 FAX 029-869-0535	○	○	△	50名
5	光風荘アネックス	石岡市谷向町13-23	TEL 0299-22-5848 FAX 0299-22-2577	○	○	○	38名 肢体、視覚、聴覚、内部
6	光風荘	石岡市谷向町13-23	TEL 0299-22-5811 FAX 0299-22-2577	○	○	○	40名 肢体、視覚、聴覚、内部
7	知的障害者授産施設 しろがね苑	石岡市鹿の子4-16-52	TEL 0299-22-3215 FAX 0299-22-3220	—	○	—	56名
8	大雅荘	石岡市三村長峰2595-2	TEL 0299-24-0731 FAX 0299-23-3880	○	—	—	54名
9	ケアセンター輪	牛久市久野町554	TEL 029-875-5226	—	○	—	30名
10	真壁授産学園	桜川市真壁町亀熊1464-1	TEL 0296-55-4007 FAX 0296-55-4340	—	○	—	40名
11	真壁厚生学園	桜川市真壁町亀熊852	TEL 0296-54-2578 FAX 0296-54-2577	—	○	—	50名
12	紫峰厚生園	桜川市真壁町下谷貝1595-2	TEL 0296-55-0928 FAX 0296-55-0917	—	○	—	40名
13	桃香園	桜川市大国玉2513-10	TEL 0296-58-7870 FAX 0296-58-7871	○	○	—	50名
14	上の原学園成人寮	桜川市上野原地新田159-1	TEL 0296-75-3894 FAX 0296-76-2020	—	○	—	80名
15	障害者支援施設 かしわ学園	常総市坂手町1231-3	TEL 0297-27-1419 FAX 0297-27-4633	—	○	—	48名
16	すみれ園	筑西市門井1677-21	TEL 0296-57-5125 FAX 0296-57-5126	○	○	—	50名
17	ピアしらとり	筑西市小埜861	TEL 0296-25-0833 FAX 0296-22-5973	—	○	—	56名
18	堇授園	筑西市門井1687-1	TEL 0296-57-3400 FAX 0296-57-3454	○	○	—	50名
19	白山成年館	筑西市茂田1735-1	TEL 0296-24-8989 FAX 0296-24-2078	—	○	—	40名
20	障がい者支援施設 一天つくばみらい	つくばみらい市狸穴1395-1	TEL 0297-34-0260 FAX 0297-34-0261	○	○	—	40名
21	障害者支援施設 さくら苑	土浦市神立町字前原443-4	TEL 029-832-3550 FAX 029-832-3763	○	—	—	52名
22	尚恵成人寮	土浦市菅谷町1430-1	TEL 029-831-8005 FAX 029-831-8385	—	○	—	45名
23	尚恵厚生園	土浦市神立町1791	TEL 029-831-1686 FAX 029-831-8636	—	○	—	40名
24	障がい者支援施設 一天土浦	土浦市小山崎631-13	TEL 029-846-2506 FAX 029-846-2507	○	○	—	40名
25	障がい者支援施設 一天龍ヶ崎	龍ヶ崎市白羽4-4-66	TEL 0297-86-7727 FAX 0297-86-7728	○	○	—	40名

【共同生活援助(グループホーム)】							
	事業所名	所在地 (主たる事業所所在地)	TEL・FAX	主たる対象者			備考 (サービス内容・定員など)
				身	知	精	
1	こだまホーム	つくば市高見原2-8-68	TEL 029-874-1197 FAX 029-874-1197	—	○	—	6名
2	自然生ホーム	つくば市白井1623-18	TEL 029-866-2192 FAX 029-866-2192	△	○	△	森の家・宙の家 計13名
3	つくばライフサポートセンター	つくば市上郷7563-67	TEL 029-847-7980 FAX 029-875-5341	—	—	○	20名
4	グループホーム朝幸の郷	つくば市谷田部1144-37	TEL 029-836-5037 FAX 029-836-5037	○	○	○	朝幸の郷みずほ:8名 朝幸の郷みずほHome:4名
5	サバーⅡ、Ⅳ	つくば市谷田部1282	TEL 029-845-4803 FAX 029-875-5341	—	—	○	Ⅱ、Ⅳ:各7名 Ⅲ:5名 Ⅴ:7名 計26名
6	サバーⅢ	つくば市牧園2-9					
7	サバーⅤ	つくば市観音台1-37-10					
8	ひまわりホーム	つくば市小野川12-38	TEL 029-828-7211 FAX 029-839-0511	—	○	○	1・2・3・4・5・6・7・8・9・10 計20名
9	共同生活援助事業所 ほっとハウス	つくば市作谷2915-1	TEL 029-867-0025 FAX 029-867-1968	—	○	—	26名
10	共同生活援助事業所 ほっとハウス平沢A	つくば市平沢1255-62	TEL 029-867-0025 FAX 029-867-1968	—	○	—	18名
11	みもりの杜	つくば市水守859-7	TEL 029-850-9010 FAX 029-850-9010	△	○	—	8名
12	ケアホームつくば根	つくば市小和田383-1	TEL 029-867-2393 FAX 029-867-3659	—	○	—	6名
13	グループホーム ふくろう	つくば市北条4456-2	TEL 029-897-3626 FAX 029-897-3626	—	○	△	6名(男性) つくば市北部
14	笹の葉ホーム	つくば市東光台2-24-1	TEL 029-828-6861 FAX 029-828-6863	—	○	○	7名、7名(計14名)
15	ひだまりベース鬼ヶ窪	つくば市鬼ヶ窪下山1047-106	TEL 029-846-2487 FAX 029-846-2508	○	○	○	9名、8名(計17名)
16	ひだまりベース緑が丘	つくば市緑が丘38-1	TEL 029-846-2487 FAX 029-846-2508	○	○	○	16名
17	ひだまりベース上郷	つくば市上郷1803-3	TEL 029-846-2487 FAX 029-846-2508	○	○	○	14名(サテライト含む)
18	共同生活援助事業所 とよさと	つくば市花畑2-2-13	TEL 029-847-2631 FAX 029-847-9590	—	—	○	12名
19	△ さんかく	つくば市鍋沼新田418-12 コーポいせざきB103	TEL 029-879-7799 FAX 029-879-7798	—	○	○	6名(女性)
20	コミュニティ・ライフ高見原	つくば市高見原4-7-13	TEL 029-895-4561 FAX 029-895-4561	—	○	○	6名
21	グループホーム セレサ	つくば市緑が丘24-7 つくば市緑が丘24-8	TEL 029-886-9318 FAX 029-886-9319	○	○	○	8名
22	あいホームつくば	つくば市今鹿島5703-7	TEL 029-847-5100 FAX 029-847-5102	○	○	○	20名
23	あいホームつくば小野川	つくば市小野川10-30		○	○	○	10名
24	グループホーム クローバー 一号棟	つくば市森の里35-1	TEL 029-875-4757 FAX 029-875-4758	○	○	○	4名
25	グループホーム クローバー 二号棟	つくば市森の里44-16		○	○	○	5名
26	グループホーム 空色の庭 第一	つくば市稲荷前30-11	TEL 029-846-0035 FAX 029-846-0036	—	○	○	13名
27	ThornCastleつくば	つくば市牧園8-31 ※つくば牧園棟 右記連絡先は共通	TEL 029-879-8140 FAX 029-879-8144	○	○	○	つくば牧園 6名(男性棟) 荒川沖東 6名(男性棟) 2名(サテライト) 右廻 6名(女性棟) バステル右廻 5名(男性棟) 土浦中村南 6名(男性棟) 土浦木余田東 7名(混合棟) 牛久刈谷 5名(女性棟) ※このほか阿見町に5棟
28	グループホーム愛光	つくば市要554-8	TEL 029-896-7820 FAX 029-875-5333	△	○	○	女性棟、男性棟 各10名

【共同生活援助(グループホーム)】							
	事業所名	所在地 (主たる事業所所在地)	TEL・FAX	主たる対象者			備考 (サービス内容・定員など)
				身	知	精	
29	AGREE CARE LIVING やたべ	つくば市谷田部6251-9	TEL 029-869-6225 FAX 029-869-6226	○	○	○	7名
30	グループホーム並木の家	つくば市並木3-26-22	TEL 070-1495-2400	—	○	○	4名
31	エンジョイホーム つくば	つくば市花畑1-5-28	TEL 090-9549-4606	△	○	○	6名
32	フォーシーズンつくば	つくば市沼田1435-59	TEL 029-869-7327 FAX 029-869-7328	—	○	○	20名
33	知的障害者授産施設 しろがね苑	石岡市鹿の子4-16-52	TEL 0299-22-3215 FAX 0299-22-3220	—	○	—	けやき、わかみや、わかまつ、 さくら、ひばり、やまと、ほがら、 かのこ、わかば、ふちゆう、 なみぎ、ひまわり、みなみ 計73名
34	グループホーム たいよう	石岡市真家2502-282	TEL 0299-46-3170 FAX 0299-46-5451	—	○	—	7名
35	グループホーム アムール	石岡市東田中393-1	TEL 0299-26-1271 FAX 0299-26-7091	—	—	○	8名
36	サークルホーム I	石岡市柿岡806-3	TEL 0299-43-3434	—	—	○	6名
37	あいホーム石岡	石岡市東光台2-8-3	TEL 0299-26-7003 FAX 0299-28-0122	○	○	○	10名
38	あいホーム石岡旭台	石岡市旭台3-16-23		○	○	○	9名(アパート型)
39	あいホーム石岡南台	石岡市大谷津6-7		○	○	○	8名
40	メイプルホームいしおか	石岡市東石岡3-15-9	TEL 0299-57-1800 FAX 0299-57-1801	—	○	○	6名
41	グループホーム SAKURA	石岡市半田1886-1	TEL 0299-57-6070	—	—	○	6名 (グループホームさくらつくば 所在地:つくば市さくら2丁目)
42	障がい者共同生活援助事業所 うきうきハウス	石岡市東石岡5-2-12	TEL 0299-26-1550 FAX 0299-26-8381	○	○	○	けやき棟10名、くるみ棟10名 計20名
43	あずさ	石岡市山崎字園西3221-5	TEL 029-886-8812 FAX 029-875-9965	—	—	○	15名
44	チャレンジ館	石岡市石岡2丁目16番5	TEL 0299-57-3239	○	○	○	6~7名 男女混合
45	共同生活援助 HIDAMARI	牛久市南4-22-25	TEL 029-873-4232 FAX 029-873-4232	○	○	○	21名 男女別棟
46	グループホーム希望の峰	牛久市田宮2-50-13	TEL 029-830-8451 FAX 029-830-8448	—	○	○	43名
47	みのるの郷 ケアホーム	牛久市さくら台1-76-22	TEL 029-886-8432 FAX 029-869-8687	○	○	○	うれし荘7名、たのし荘7名 計14名
48	すばる	牛久市田宮3-1-18	TEL 029-873-8883 FAX 029-886-5161	○	○	○	オリーブ、ひまわり、 ぎんが、こすも 1ホーム3~6名(計19名)
49	ハイライフサポート牛久ホーム	牛久市下根町1322-351	TEL 029-873-7787 FAX 029-893-5888	○	○	○	20名
50	ケアセンター 梵	牛久市島田町2688-1	TEL 029-886-6230	○	○	○	10名
51	らくてい牛久	牛久市刈谷町1-11 メゾン刈 谷102号室	TEL 070-3315-2800	—	○	○	7名
52	グループホーム キノッピの家 (KARIYA・KARIYA2)	KARIYA 牛久市刈谷町1- 34-3 KARIYA2 牛久市刈谷町3- 100-7	TEL 080-5427-0884 FAX 029-307-4183	—	○	○	KARIYA 7名 KARIYA2 6名
53	グループホーム キノッピの家 (MINAMI・MINAMI2)	MINAMI 牛久市南2-7-37 MINAMI2 牛久市南3-27- 15		—	○	○	MINAMI 6名 MINAMI2 4名(女性)
54	グループホーム キノッピの家 (TAGOO)	牛久市田宮町576-7		—	○	○	7名
55	グループホーム キノッピの家(龍 ヶ崎 I・IV)	I 龍ヶ崎市佐貫町427-2 IV 龍ヶ崎市米町8345-20		—	○	○	各5名
56	LUMIA TAGOO(ルミア田宮)	牛久市田宮町229-5	TEL 029-846-2458 FAX 050-4200-1345	○	○	○	21名

【共同生活援助(グループホーム)】							
	事業所名	所在地 (主たる事業所所在地)	TEL・FAX	主たる対象者			備考 (サービス内容・定員など)
				身	知	精	
57	あいのさとA・B	牛久市刈谷町2-170-12	TEL 029-895-3190 FAX 029-895-3190	—	○	○	A 3~4名(女性) B(サテライト) 1名
58	真壁厚生学園(ハビネス)	桜川市真壁町亀熊1996-2	TEL 0296-54-2578 FAX 0296-54-2577	—	○	—	8名
59	真壁厚生学園(ビッグウィング)	桜川市真壁町亀熊855-2		—	○	—	6名
60	真壁厚生学園(タートルベアⅠ)	桜川市真壁町亀熊1992-1		—	○	—	5名
61	真壁厚生学園(タートルベアⅡ)	桜川市真壁町亀熊38-2		—	○	—	2名
62	つばさ	桜川市真壁町下谷貝375-2	TEL 0296-55-0928 FAX 0296-55-0917	—	○	—	4名
63	上の原学園成人寮(さくら・こぼし)	桜川市上野原地新田153-2	TEL 0296-75-3894 FAX 0296-76-2020	—	○	—	さくら10名、こぼし10名
64	上の原学園成人寮(オリーブ・ゆず)	筑西市三郷字上原980-1	TEL 0296-49-6381 FAX 0296-49-6421	—	○	—	オリーブ10名、ゆず10名
65	上の原学園成人寮(ステップ)	桜川市上野原地新田159-27	TEL 0296-71-5015 FAX 0296-71-7022	—	○	—	ステップ10名
66	グループホームなごみ	桜川市大国玉376-1	TEL 0296-48-7046 FAX 0296-48-7048	○	○	○	4名
67	ケアホーム 藍藍	下妻市長塚乙11-3	TEL 0296-43-8128 FAX 0296-30-5118	○	○	○	1号館 7名 2号館 7名 3号館 7名
68	クローバー	下妻市本城町3-48	TEL 0296-45-6818 FAX 0296-45-6819	—	○	○	8名
69	グループホームにこにこ たかさい棟	下妻市高道祖758-3	TEL 0296-49-6215 FAX 0296-49-6217	○	○	○	4名(女性)
70	ソーシャルインクルーホーム 下妻 石の宮	下妻市石の宮63-7	TEL 0296-54-6880	○	○	○	男女各10名
71	グループホーム 柏木寮	常総市坂手町1231-3	TEL 0297-27-1419 FAX 0297-27-4633	—	○	—	10名
72	グループホーム まつの木	常総市内守谷町3721-2	TEL 0297-27-0745 FAX 0297-27-3402	—	—	○	30名 (女性10名、男性20名)
73	障がい者グループホーム 筑波キングス・ガーデン	常総市大生郷町字新畑1876-1	TEL 0297-24-4550	○	○	—	20名
74	共同生活援助事業所 ういんぐ	常総市羽生町206-4	TEL 0297-38-8800 FAX 0297-38-8810	○	○	○	ういんぐ6名、ありす6名、 すてーしょん7名、おーが5名 計24名
75	ピアしらとり	筑西市小鳩861	TEL 0296-25-0833 FAX 0296-22-5973	—	○	—	はばたき、のぞみA棟、 のぞみB棟、みらい、 ASAHI吉番館、 ASAHI武番館、 五所宮、ひかり 計66名
76	下館メンタルサポートセンター	筑西市野殿1137-4	TEL 0296-24-5540 FAX 0296-24-5540	—	—	○	3棟(イースト・ウエスト) 30名
77	グループホーム 歩実	筑西市吉田636-20	TEL 0296-48-6001 FAX 0296-52-7650	△	○	△	一番館6名、コスモス6名 二番館6名、さくら5名 川島5名、サテライト2名 計30名
78	グループホーム ロメオ	筑西市玉戸1353-9	TEL 0296-45-8631 FAX 0296-45-8632	○	○	○	A棟10名(女性) B棟10名(男性)
79	やまびこ園	筑西市下中山1149	TEL 0296-48-9921 FAX 0296-48-9931	—	○	○	9名(男性)、9名(女性)
80	グループホームあんずの里	筑西市茂田1735-2	TEL 0296-22-5048 FAX 0296-24-2078	—	○	—	60名(減員の可能性あり)
81	ソーシャルインクルーホーム 筑西 布川	筑西市布川1256-8	TEL 0296-49-8081	○	○	○	男女各10名
82	グループホーム Dハウス	筑西市小川1391-295	TEL 0296-48-6440 FAX 0296-48-6441	○	○	○	7名 ※令和7年度増築予定有り
83	グループホームボランペの家	つくばみらい市板橋2147-4	TEL 0297-57-0756 FAX 0297-38-6551	—	—	○	15名
84	アタラシアテラス1	つくばみらい市小張4147番 地20	TEL 0297-34-1543 FAX 0297-34-1543	○	○	○	4名
85	グループホーム樹林	つくばみらい市谷井田2033-14	TEL 0297-21-7240 FAX 0297-21-7241	△	○	○	8名

【共同生活援助(グループホーム)】							
	事業所名	所在地 (主たる事業所所在地)	TEL・FAX	主たる対象者			備考 (サービス内容・定員など)
				身	知	精	
86	レストホーム谷井田	つくばみらい市谷井田1261-10	TEL 0297-63-5480 FAX 0297-63-5481	—	○	○	5名
87	グループホーム はなまる	土浦市小松1-21-5	TEL 029-886-6600 FAX 029-886-6602	—	○	○	41名
88	なでしこ	土浦市神立町1791	TEL 029-831-1686 FAX 029-831-8636	—	○	—	なでしこ、おひまの計8名
89	ぼだいじゅ	土浦市神立町1791	TEL 029-831-1686 FAX 029-831-8636	—	○	—	あじさい、こうみょう、ぼだいじゅ、しゃくなげ、れんげ計27名
90	グループホームつばめ	土浦市田村町972	TEL 029-869-5500 FAX 029-869-5510	—	○	—	6名
91	グループホーム オアシス	土浦市東若松町3969	TEL 029-821-3100 FAX 029-821-3122	—	△	○	20名
92	陽なたハウス	土浦市桜町1-1-19	TEL 029-869-7326 FAX 029-898-9370	—	○	○	A館5名(男性)、B館5名(女性) C館6名(男性)、D館4名(男性)
93	グループホームなつ	土浦市富士崎2丁目3-2	TEL 029-846-5263 FAX 029-846-5264	○	○	○	7名
94	グループホームなつII	土浦市小岩田西2丁目5-33		○	○	○	7名
95	グループホームみらいのたね	土浦市若松7-11	TEL 029-875-5200	○	○	○	若松I:4名(男性) 若松II:5名(男性)
96	クララホーム下高津	土浦市下高津1-4-6	TEL 029-896-5755 FAX 029-896-5766	○	○	○	6名(男性)
97	クララホーム下高津II	土浦市下高津1-5-23		○	○	○	8名(男性)
98	クララホーム下高津III	土浦市下高津1-4-5		○	○	○	4名(男性)
99	クララホーム土浦川口	土浦市川口1-6-21		○	○	○	7名(女性)
100	クララホーム土浦川口II	土浦市川口1-6-22		○	○	○	2名(女性)
101	グループホームかわせみ	土浦市並木5丁目4128番地		TEL 029-893-6872 FAX 029-893-6873	—	○	○
102	イツツ・ミー 中村南	土浦市中村南6-6-38 桂コーポ中村102	TEL 029-811-8058 FAX 029-811-8058	—	○	○	5名 サテライト:2名
103	イツツ・ミー 荒川沖東	土浦市荒川沖東3-10-34 スターライト101		—	○	○	5名 サテライト:2名
104	イツツ・ミー 春日	つくば市春日4-15-3 北沢ハイツ102		—	○	○	5名 サテライト:2名
105	イツツ・ミー 天久保	つくば市天久保3-19-11 第二パークハイツ108		—	○	○	4名
106	ソーシャルインクルーホーム 土浦板谷	土浦市板谷7-601-2	TEL 029-886-9308 FAX 029-886-9309	○	○	○	男女各10名
107	えみてる土浦	土浦市右羽字宮塚2722-4	TEL 029-896-5607 FAX 029-896-5608	△	○	○	20名
108	グループホーム 古城の家	龍ヶ崎市古城3204	TEL 0297-85-4304 FAX 0297-85-4304	—	—	○	13名(男性)
109	グループホーム やまぼうし	龍ヶ崎市具原塚町3035-30	TEL 0297-64-1152	—	—	○	7名
110	グループホーム ヒバリ	龍ヶ崎市具原塚町2285-1	TEL 0297-86-7186 FAX 0297-86-7185	○	○	○	12名(男性)、8名(女性)
111	ツリーハウス	龍ヶ崎市柏ヶヶ747-2	TEL 0297-75-3978 FAX 0297-75-3978	○	○	—	6名
112	ほほえみの杜	龍ヶ崎板橋町528-1	TEL 0297-85-3511 FAX 0297-85-3512	○	○	—	7名

【自立訓練(機能訓練)】				△:利用者様の状況により判断			
	事業所名	所在地	TEL・FAX	主たる対象者			備考 (定員・提供範囲など)
				身	知	精	
1	Functional Training Center 本店	つくば市荻間1672	TEL 029-875-8215 FAX 029-886-5464	○	—	—	10名 片道15分の距離は送迎可 家族送迎は全域可
2	さとう障がい者支援センターつくば	つくば市栗原3270-1	TEL 029-897-3911 FAX 029-897-3913	○	△	△	10名
3	お寺ジム(薬師寺店)	牛久市田宮町248	TEL 029-846-0894 FAX 050-6875-6639	要相談			介護サービスと合わせて、午前・午後各37名
4	さとう障がい者支援センターしもつま	下妻市柴167-1	TEL 0296-45-4511 FAX 0296-45-4512	○	○	○	10名
【自立訓練(生活訓練)】				△:利用者様の状況により判断			
	事業所名	所在地	TEL・FAX	主たる対象者			備考 (定員・提供範囲など)
				身	知	精	
1	つくばライフサポートセンター	つくば市上郷7563-67	TEL 029-847-7980 FAX 029-875-5341	—	—	○	20名
2	福祉型専攻科「ジャンティつくば」	つくば市天久保1-8-1 筑波第3ビル2F	TEL 029-893-3950 FAX 029-893-3970	—	○	○	20名
3	カフェベルガ	つくば市天久保1-13-1 三洋ロジュマン2F	TEL 029-893-2764 FAX 029-893-2764	発達障害			6名
4	わくわく	つくば市竹園2-7-8	TEL 029-869-7827 FAX 029-869-7826	△	○	○	6名
5	知的障害者授産施設しらがね苑	石岡市鹿の子4-16-52	TEL 0299-22-3215 FAX 0299-22-3220	—	○	—	14名
6	知的障害者授産施設銀の笛	石岡市染谷字笛代2428	TEL 0299-24-5521 FAX 0299-24-5523	—	○	—	6名
7	まいえの里	石岡市真家1649-25	TEL 0299-46-3170 FAX 0299-46-5451	○	○	○	10名
8	みのるの郷	牛久市さくら台1-76-3	TEL 029-869-8686 FAX 029-869-8687	○	○	○	8名
9	多機能型支援事業所 One Step	牛久市ひたち野西2-13-1	TEL 029-879-5400 FAX 029-879-5900	○	○	○	10名
10	日新学園	常総市坂手町字貝置3556-1	TEL 0297-44-9017	—	○	○	4名
11	アクティビティーセンター れら	常総市向石下899-8 テナント21A	TEL 0297-37-8116 FAX 0297-37-8175	○	○	○	6名
12	就労支援サービス イマココ	筑西市茂田1773-7	TEL 0296-54-5474 FAX 0296-54-5484	—	—	○	8名
13	かけはし	筑西市茂田1735-1	TEL 0296-25-3430	—	○	—	6名 送迎は対象外
14	はすね	土浦市田村町972	TEL 029-869-5500 FAX 029-869-5510	△	○	△	6名 土日祝休み
15	茨城障害者雇用支援センター ステラ	土浦市真鍋新町1-14	TEL 029-827-1104 FAX 029-827-1105	○	○	○	6名 土日祝休み
16	イマココ龍ヶ崎自立訓練(生活訓練)事業所	龍ヶ崎市上大徳新町110	TEL 0297-79-6181 FAX 0297-79-6182	—	—	○	20名

**【就労移行支援】**

	事業所名	所在地	TEL・FAX	主たる対象者			備考 (定員・作業内容など)
				身	知	精	
1	移行 ひまわり学園	つくば市上横場2236-1	TEL 029-828-7211 FAX 029-839-0511	○	○	○	6名 サッシ部品・プラスチック部 品・ネジの組み立て、清掃業 務、調理補助
2	移行 さくら学園	つくば市島名2304	TEL 029-875-3517 FAX 029-875-3518	○	○	○	6名 ビジネスマナー、就労訓練、 企業実習
3	移行 サポートセンターきずな	つくば市大曽根3975-2	TEL 029-875-5377 FAX 029-875-3285	○	○	○	10名 袋入れ作業 シール剥がし テープ貼り 農作業等
4	移行 カフェベルガ	つくば市天久保1-13-1 三洋ロジューマン2F	TEL 029-893-2764 FAX 029-893-2764	発達障害			14名 ビジネスマナー他 各種体験による就労訓練
5	移行 わくわく	つくば市竹園2-7-8	TEL 029-869-7827 FAX 029-869-7826	○	○	○	14名 パソコン学習・資格学習、内 職軽作業、就職活動対策
6	移行 み・らいず愛織	つくば市上大島599-5	TEL 029-875-3558 FAX 029-875-3557	△	○	○	6名 さをり織
7	移行 ワークイノベーションセン ター	つくば市大白谿341-1	TEL 029-875-7627 FAX 029-875-7628	○	○	○	7名 義肢装具パーツの製作外部 からの請負業務 施設外清掃 等
8	移行 夢実現カンパニーつくば	つくば市上郷1668番地	TEL 029-875-5935 FAX 029-875-5936	○	○	○	6名 パソコン操作、MOS検定、ビ ジネスマナー、求職支援等
9	移行 ラポール つくば	つくば市花畑1-13-4 メゾン・ド・トランセンド102	TEL 029-886-5155 FAX 029-886-5144	○	○	○	10名 eラーニング 軽作業 講師 によるプログラム
10	移行 就労支援Sakura	つくば市柴崎774-2	TEL 029-893-4560 FAX 029-893-4550	—	○	○	6名 麵の製造・販売、ボールペン 組立、シール貼り 等
11	移行 多機能型事業所 風	つくば市稲荷前30-4	TEL 029-886-6151 FAX 029-886-6152	—	○	○	6名 ビジネスマナー、履歴書作 成、就労訓練等
12	移行 ゆーりえっとつくば	つくば市上ノ室2042-1	TEL 029-896-9539 FAX 029-896-9540	○	○	○	6名 部品の組立・消しゴムの袋詰 め、スポンジ製作等
13	移行 就労移行支援事業所 ブルーム研究学園	つくば市研究学園5-5-1 Liebe研究学園3階	TEL 029-886-6670	—	○	○	20名 PC入力訓練・資格取得に向 けたスキルアップなど
14	移行 イルミナカレッジ筑波学園 校	つくば市天久保2-14-2 つくばイーストビル101	TEL 029-893-3206 FAX 029-893-3207	○	○	○	20名 MOS資格取得に向けた学 習、動画編集など
15	移行 イルミナジョブ&カレッジつ くば校	つくば市天久保2-14-2 つくばイーストビル201	TEL 029-893-3205	○	○	○	10名 MOS資格取得に向けた学 習、動画編集など
16	移行 テイクハートつくば	つくば市研究学園5-5-1 Liebe研究学園3階	TEL 029-893-4511 FAX 029-893-4512	○	○	○	14名 生活習慣改善やスキル習得 のための訓練、就職活動のサ ポートなど
17	移行 知的障害者授産施設 しろがね苑	石岡市鹿の子4-16-52	TEL 0299-22-3215 FAX 0299-22-3220	—	○	—	18名 農作業(施設外含む)・菓子袋 詰め作業・簡易加工作業
18	移行 知的障害者授産施設 銀の笛	石岡市染谷字笛代2428	TEL 0299-24-5521 FAX 0299-24-5523	—	○	—	6名 フルーツネット、雑誌の 付録等の梱包、組立
19	移行 ワークセンターしろがね トラットリア アグレステ	石岡市鹿の子4-1-3	TEL 0299-56-6198 FAX 0299-56-6198	—	○	—	6名 接客作業・調理補助作業・環 境整備作業
20	移行 はーとふる・ビレッジ	石岡市三村長峰2595-1	TEL 0299-36-1313 FAX 0299-36-1800	○	○	○	6名 パン作り、軽作業、農作業な ど
21	移行 みのるの郷	牛久市さくら台1-76-3	TEL 029-869-8686 FAX 029-869-8687	○	○	○	6名 パン・焼菓子や自家焙煎珈琲 豆等の製造販売、請負作業、 織物製品の製作販売

【就労移行支援】

	事業所名	所在地	TEL・FAX	主たる対象者			備考 (定員・作業内容など)
				身	知	精	
22	移行 多機能型支援事業所 One Step	牛久市ひたち野西2-13-1	TEL 029-879-5400 FAX 029-879-5900	○	○	○	20名 PC訓練及び資格習得 簿記、電卓、硬筆、 コミュニケーションスキル、調理実習
23	移行 いいはたらくばトボス	牛久市小坂町1929-150	TEL 029-828-8037 FAX 029-828-8038	○	○	○	12名 弁当製造販売、 施設外作業、軽作業 等
24	移行 ハイライフサポート 多機能牛久	牛久市岡見町2731-204	TEL 029-873-7787 FAX 029-893-5888	○	○	○	10名
25	移行 LACC牛久	牛久市田宮町-39-1 L・エミ ナンスビル	TEL 029-896-3403 FAX 029-896-3404	○	○	○	6名 PC等を使用し入力訓練、e ラーニング、就労に向けた座 学
26	移行 たから学園	下妻市下妻乙508-2	TEL 0296-44-6401 FAX 0296-44-6402	△	○	○	10名 ネジ作業(シール貼り・数え・ 袋入れ・テープ止め)、バリ取 り、ボールペン組立 等
27	移行 マルニカレッジ	下妻市本城町3-49	TEL 0296-30-0660 FAX 0296-30-0661	○	○	○	6名 部品の組立、ネジ数え袋入 れ、シール貼り等
28	移行 NPO法人 夢工房おおぞら	下妻市北大宝219-2	TEL 0296-44-8844 FAX 0296-44-8844	○	○	○	6名 ハンカチ等のアイロンかけ、 工場の体験研修
29	移行 ひまわり学園 水海道	常総市水海道森下町4529-1	TEL 0297-44-7290 FAX 0297-44-7291	○	○	○	6名 就労プログラム(コミュニ ケーションワークや職場実習 等)、内職、施設外実習
30	移行 障害福祉多機能型事業所 歩実	筑西市吉田643-3	TEL 0296-48-6001 FAX 0296-52-7650	○	○	○	6名 農作業、植物工場栽培、 直売所、動物飼育
31	移行 就労支援サービス イマココ	筑西市直井1044-1	TEL 0296-54-5474 FAX 0296-54-5484	—	—	○	6名 就労プログラム(サボステと 連携した独自のプログラ ム)、職場実習、内職 等
32	移行 のぞみ	筑西市茂田1735-1	TEL 0296-25-3430 FAX 0296-25-3430	—	○	—	6名 キャップ仕分け、ペットボト ル・缶の分別、段ボール折り、 取説折り
33	移行 障がい児・者 通所支援センター ライフサポートヒラソル	筑西市上平塚587-4	TEL 0296-45-5057 FAX 0296-45-5075	—	○	○	6名 施設内清掃、除草、 洗車、地域清掃
34	移行 ひばり園	つくばみらい市 南字春日入前2361-2	TEL 0297-52-3707 FAX 0297-52-4287	—	○	○	6名 エアークンのパーツ組立、 その他セット作業、 農作業 等
35	移行 おひさま	土浦市穴塚184	TEL 029-895-4531 FAX 029-895-4531	○	○	○	25名 部品組立、野菜の袋詰め、箱 折、清掃、花火貼付、チラシ折 入
36	移行 たんぼぼ作業所	土浦市穴塚1232-2	TEL 029-846-3340 FAX 029-824-8358	△	○	△	10名 農業(野菜・果樹)、園芸 (花)、陶芸、木工、鉄工品(人 形)
37	移行 茨城障害者 雇用支援センター ポラリス	土浦市真鍋新町1-14	TEL 029-827-1104 FAX 029-827-1105	○	○	○	14名 おしぼりたたみ、ボールペン 分解組立、仕分け・ピッキ ング、ヨガ、PC訓練、講義等
38	移行 Bee Corporation	土浦市田中3-8-28 2F	TEL 029-828-7311 FAX 029-835-3033	○	○	○	10名 パンの袋詰め ダイレクトメールの封入等軽 作業
39	移行 百笑クラブ	土浦市天川2-28-2	TEL 029-899-8863 FAX 029-899-8863	○	○	○	10名 野菜の生産、出荷
40	移行 はすね	土浦市田村町972	TEL 029-869-5500 FAX 029-869-5510	△	○	△	6名 レンコンチップの製造販売、 日用品・雑貨の製造販売、部 品加工等の軽作業
41	移行 manaby土浦事業所	土浦市大和町8-22 土浦タマ キビル2F	TEL 029-896-6020 FAX 029-896-6021	△	○	○	10名 eラーニング(Word、 Excel、デザインなど)
42	移行 COREKARA	土浦市川口1-1-26 アーバン スクエア土浦602	TEL 029-828-8930 FAX 029-828-8932	—	○	○	10名 eラーニング(マーケティング、プログラミング、動画・AI 技術など)

**【就労継続支援(雇用型:A型)】**

	事業所名		所在地	TEL・FAX	主たる対象者			備考 (定員・作業内容など)
					身	知	精	
1	A型	就労センターつくば	つくば市東新井32-6 コナン東新井ビル102号室	TEL 029-850-0251 FAX 029-850-0252	○	○	○	20名 梱包作業・データ入力
2	A型	オーガファーム	つくば市吉瀬615-1	TEL 029-869-9579 FAX 029-869-9997	○	○	○	20名 ベーグル店勤務、農作業、食品製造、清掃
3	A型	ラポール つくば	つくば市花畑1-13-4 メゾン・ド・トランセンド102	TEL 029-886-5155 FAX 029-886-5144	○	○	○	10名 折り紙セット作成、缶バッジ作成、ポスター箱詰め
4	A型	CWらぼ つくば	つくば市竹園2丁目4-11 TWビル1F	TEL 029-879-9662 FAX 029-879-9663	△	○	○	20名 刺繍を施した自社商品の製作、組立や箱折り等の軽作業
5	A型	Crescita	つくば市みどりの中央29-5	TEL 029-886-7896 FAX 050-1457-9106	○	○	○	B型と合わせて20名 接客、厨房での仕込み作業、軽作業管理、資料作成等
6	A型	ヒューマンアニマルコミュニ ティセンターキドックス	つくば市下広岡1054-5	TEL 029-846-0661 FAX 029-307-8462	—	—	○	10名 ドッグカフェの接客・販売・調理、獣医師サポート業務など
7	A型	イルミナジョブ&カレッジつ くば校	つくば市天久保2-14-2 つくばイーストビル201	TEL 029-869-6705	○	○	○	10名 ネット出品、データ入力、イラスト制作など
8	A型	就労センター石岡	石岡市府中1-5-12 カーニープレイス石岡2階	TEL 0299-57-3300 FAX 0299-57-3311	○	○	○	20名 梱包作業・データ入力
9	A型	Fromjob石岡	石岡市石岡2819-5	TEL 0299-57-1663 FAX 0299-57-1664	○	○	○	10名 ゲーム機の動作チェック、仕分け、清掃等
10	A型	ハイレイフサポート	牛久市上柏田4-55-21	TEL 029-873-7787 FAX 029-837-5888	○	○	○	20名 データ入力、軽作業
11	A型	シーエンス	牛久市ひたち野西4-22-3 オーシャンパドラーB	TEL 029-896-4560 FAX 029-896-4561	○	○	○	20名 リサイクル品清掃・PC・採点・封入・軽作業・外部就労
12	A型	best	牛久市ひたち野西2-30-4 桂ビルひたち野Ⅲ1階1号	TEL 029-869-7355	○	○	○	20名 軽作業
13	A型	就労センター牛久	牛久市栄町1-17-2	TEL 029-846-1355 FAX 029-846-1357	○	○	○	20名 梱包出荷作業、データ入力作業、軽作業
14	A型	健康弁当おはな	牛久市中央4-21-25-1F	TEL 029-893-2852 FAX 029-893-2853	○	○	○	40名(施設外・施設内各20名) スイーツ製造・軽作業など
15	A型	インクル・ベース	常総市水海道森下町4346-3	TEL 0297-38-5028 FAX 0297-38-5083	—	○	○	15名 ハウスクリーニング、網戸・襖・障子張替え、除草、企業内での軽作業
16	A型	スイッチ下館	筑西市茂田1773-7	TEL 0296-45-5095 FAX 0296-45-5096	○	○	○	40名(施設内・施設外各20名) ふすま障子張り替え、造花作成(フラワーアート)、箱折り、再利用の処理作業等
17	A型	ソーシャルファーム	つくばみらい市下小目1954	TEL 0297-44-8631 FAX 0297-44-8632	○	○	○	20名 データ入力、アクセサリ製作
18	A型	サポートセンター芝	つくばみらい市足高1789	TEL 0297-21-3201 FAX 0297-21-3202	△	○	○	20名 プラスチックの分別、粉碎、袋詰め作業等
19	A型	ワークステーション土浦	土浦市下高津1-5-8-1階	TEL 029-899-8197 FAX 029-845-2903	○	○	○	20名 梱包、清掃、軽作業等
20	A型	就労センター土浦	土浦市大手町16-12	TEL 029-875-5475 FAX 029-875-5485	○	○	○	30名 梱包作業、データ入力
21	A型	ハイレイフサポート土浦	土浦市小松2-13-4	TEL 029-873-7787 FAX 029-893-3005	○	○	○	20名

**【就労継続支援(雇用型:A型)】**

	事業所名		所在地	TEL・FAX	主たる対象者			備考 (定員・作業内容など)
					身	知	精	
22	A型	就労継続支援センター ほほえみ	土浦市並木3-1-25	TEL 050-5434-9061 FAX 050-3730-6247	○	○	○	40名 パソコン入力、 軽作業、農作業
23	A型	筑紫野苑	土浦市永井1850-1	TEL 029-875-8766 FAX 029-875-8767	○	○	○	10名 農作業(ハウス栽培)
24	A型	ハイライフサポート神立	土浦市白鳥町字一貫砂1106 番234	TEL 029-893-5888 FAX 029-893-5888	○	○	○	20名
25	A型	COREKARA	土浦市川口1-1-26 アーバン スクエア土浦602	TEL 029-828-8930 FAX 029-828-8932	—	—	○	10名 デザイン業務、プログラミング 業務、動画編集業務、データ入 力・送信業務など
26	A型	あらた土浦事業所	土浦市大和町8-22 土浦タ マキビル4F	TEL 029-897-3407 FAX 029-897-3408	○	○	○	20名 フィギュア等のクリーニング、 加工作業、シール貼り、PC入 力業務など
27	A型	創希	龍ヶ崎市佐貫1-8-1-1F	TEL 0297-63-3630 FAX 0297-63-3631	○ (難病 含む)	○	○	20名 施設外作業、製品加工、組み立 て、検品など
28	A型	創希2号店	龍ヶ崎市佐貫町744-14	TEL 0297-79-6370 FAX 0297-79-6371	○ (難病 含む)	○	○	20名 施設外作業、製品加工、組み立 て、検品など
29	A型	障害者就労継続支援A型 アットホーム	龍ヶ崎市佐貫町507-16	TEL 0297-85-5200 FAX 0297-85-5300	○	○	○	20名 封入作業、仕分け作業、 農作業 等

**【就労継続支援(非雇用型・B型)】**

	事業所名		所在地	TEL・FAX	主たる対象者			備考 (定員・作業内容など)
					身	知	精	
1	B型	み・らいず愛織	つくば市上大島599-5	TEL 029-875-3558 FAX 029-875-3557	△	○	○	14名 さをり織
2	B型	障害者支援センター未来 就労継続支援B型事業所	つくば市平沢655-4	TEL 029-867-5515 FAX 029-867-1968	—	○	△	15名 稲作、畑作、 原木しいたけ栽培、 果樹栽培、果樹加工
3	B型	サポートセンターきずな	つくば市大曾根3975-2	TEL 029-875-5377 FAX 029-875-3285	○	○	○	30名 袋入れ作業 シール剥がし テー プ貼り 農作業等
4	B型	サポートセンター きずな PLUS	つくば市筑穂2-1-1 つくばTSPビル 101	TEL 029-886-7703 FAX 029-886-7702	○ (難病 含む)	○	○	10名 ペンのパッケージング、家具部品 の袋入れ等
5	B型	サポートセンターこころ	つくば市玉取2315-1	TEL 029-875-5885 FAX 029-875-6870	○	○	○	20名 空室清掃・管理清掃・農作業・内 職等
6	B型	ポランのひろば ぼらん・わくす	つくば市沼崎1402-2	TEL 029-847-5411 FAX 029-847-5411	—	○	—	10名 惣菜・お弁当・パン・焼き菓子の 製造販売
7	B型	夢実現カンパニーつくば	つくば市上郷1668番地	TEL 029-875-5935 FAX 029-875-5936	○	○	○	14名 ニッパーカット、部品組立て、箱 折り、ポストイング等
8	B型	障害者支援施設 さつき園	つくば市上郷1430-4	TEL 029-896-6859 FAX 029-896-6860	△	○	○	20名 カーテンレールの一部組立 ボールペンの組立・包装
9	B型	ごきげんファーム 上郷	つくば市上郷2883-1	TEL 029-828-4946 FAX 029-828-4946	○	○	○	20名 農作業(稲作、竹林)、 農業ヘルパー、養鶏
10	B型	就労継続支援B型事業所 創愛	つくば市要554-7	TEL 029-875-5333 FAX 029-828-5561	○	○	○	20名 プラモデルニッパーカット、箱折 り、ラベル貼り、袋詰めなど
11	B型	smile	つくば市桜3-3-6 ハートランドさくら1F	TEL 029-811-6775 FAX 029-811-6775	△	○	○	20名 アクセサリー・雑貨製作、 軽作業、清掃作業
12	B型	就労継続支援B型事業所 ほほえみつくば	つくば市柴崎765-1	TEL 050-5445-9273 FAX 050-3730-6247	△	○	○	20名 小物の製作など
13	B型	就労支援Sakura	つくば市柴崎774-2	TEL 029-893-4560 FAX 029-893-4550	—	○	○	10名 麺の製造・販売、ボールペン組 立、シール貼り等
14	B型	笹の葉ワーク	つくば市東光台2-24-1	TEL 029-828-6861 FAX 029-828-6863	○	○	○	20名 農作業(自社内・施設外両方有 り)、ビル清掃、内職
15	B型	千年一日珈琲焙煎所	焙煎所:つくば市天久保3丁目 13-3 高野テナント 105 CAFE :つくば市天久保3-21-3 星谷ビル 1F/G えんすい舎:つくば市天久保1- 15-11 アイアイビル 102/103	TEL 029-886-8251	○	○	○	10名 焙煎所:コーヒー豆のハンドピック ング、豆の袋詰め、販売。 CAFE:コーヒーのドリップ、調理補 助、接客 えんすい舎:リソグラフ印刷機の操 作、接客、シルクスクリーンの印刷
16	B型	ごきげんファーム 上ノ室	つくば市上ノ室1560-1	TEL 029-846-2487 FAX 029-846-2766	○	○	○	10名 農作業(野菜収穫と包装)、お弁 当の調理補助・配達
17	B型	ゆーりえっとつくば	つくば市上ノ室2042-1	TEL 029-896-9539 FAX 029-896-9540	○	○	○	14名 部品の組立・消しゴムの袋詰め、 スポンジ製作等
18	B型	ごきげんファーム	つくば市大角豆2168-1	TEL 029-875-5660 FAX 029-875-5679	○	○	○	40名 農作業(野菜収穫と包装)、農業 ヘルパー、野菜加工品の生産
19	B型	リハスワークつくば	つくば市千現2-11-16 エミネンス洞峰103号室	TEL 029-896-8166 FAX 029-896-8167	○	○	○	20名 木の商品、花火貼り、商品の梱包 や軽作業、PC作業、農業
20	B型	就労支援施設オハナ	つくば市並木3-26-14	TEL 029-846-3649 FAX 029-846-3649	△	△	○	20名 ゴムのバリ取り、ボールペンの組 み立て、シール貼り、小物作成等
21	B型	ヒューマンアニマルコミュニ ティセンターキドックス	つくば市下広岡1054-5	TEL 029-846-0661 FAX 029-307-8462	—	—	○	10名 犬の世話・管理・グルーミング、 掃除、PC入力作業など

**【就労継続支援(非雇用型:B型)】**

	事業所名	所在地	TEL・FAX	主たる対象者			備考 (定員・作業内容など)
				身	知	精	
22	B型 畑楽屋	つくば市島名2191(諏訪C14街区8)	TEL 029-886-8801 FAX 029-886-8802	△	○	○	20名 農作業、街路樹やTX駅前花苗の管理、内職(軽作業)
23	B型 さくら学園	つくば市島名2304	TEL 029-875-3517 FAX 029-875-3518	○	○	○	30名 バリ取り、部品の袋入れ、駐車場清掃、手織り、トートバック製作
24	B型 ワークイノベーションセンター	つくば市大白碓341-1	TEL 029-875-7627 FAX 029-875-7628	○	○	○	13名 義肢装具パーツの製作外部からの請負業務 施設外清掃等
25	B型 就労継続支援B型 FUJISAN	つくば市上横場2455-5	TEL 029-886-8275	○	○	○	20名 軽作業、畑、調理補助
26	B型 ひまわり学園	つくば市上横場2236-1	TEL 029-828-7211 FAX 029-839-0511	○	○	○	40名 サッシ部品・プラスチック部品・ネジの組み立て、清掃業務、調理補助
27	B型 就労継続支援B型 フレッシュグリーン	つくば市谷田部4701-2	TEL 029-875-3680 FAX 029-875-3683	—	—	○	20名 パン、焼き菓子、プリン等の製造、販売・花苗の生産、販売
28	B型 A・B型就労継続支援事業所 クレシータ	つくば市みどりの中央29-5	TEL 029-886-7896 FAX 050-1457-9106	○	○	○	A型と合わせて20名 厨房での仕込み作業、軽作業、簡単なPCの打ち込み等
29	B型 筑波エコー学園	つくば市高見原2-8-12	TEL 029-873-9344 FAX 029-872-8639	—	○	—	59名 バリ取り、梱包作業、シート折り、検査、ネジ組付け・部品付作業、包装作業
30	B型 ごきげんファーム 荃崎	つくば市上岩崎1794-10	TEL 029-893-3945	○	○	○	20名 農作業(稲作、竹林)、農業ヘルパー、養鶏
31	B型 就労支援B型事業所 とよさと	つくば市田倉4731-3	TEL 029-847-2631 FAX 029-847-9590	—	○	○	20名 施設内軽作業、清掃作業
32	B型 就労継続支援B型 はやて	つくば市花畑1-15-18	TEL 029-893-5267 FAX 029-893-5268	—	○	○	20名 フラワーアレンジメント、軽作業
33	B型 どリーむ工房	つくば市みどりの1-32-9	TEL 029-875-3596 FAX 029-875-3574	△	○	○	20名 内職(箱折り・ボールペン組立など)・施設外就労(清掃業・除草作業など)
34	B型 フリースタイル つくばセンター	つくば市高野台3-18-3 小川ビル2階	TEL 029-886-9100	○	○	○	20名 トマト栽培補助、清掃、除草、軽作業 等
35	B型 就労継続支援B型事業所 A SHITAE-Lab	つくば市東新井19-6	TEL 029-896-9655 FAX 029-896-9656	△	○	○	20名 カフェ作業・クラフト制作・お弁当配達・陶芸など
36	B型 多機能型事業所 風	つくば市稲荷前30-4	TEL 029-886-6151 FAX 029-886-6152	△	○	○	48名 ランドリー作業・軽作業・リサイクル活動・畑作業など
37	B型 きらり	つくば市花畑2-15-2	TEL 029-883-0037 FAX 029-883-0065	△	○	○	14名 内職作業(箱折り・ボールペンの組立・袋詰め作業など)、めだかの飼育・販売
38	B型 就労継続支援B型事業所 カラフル	つくば市西郷9-8	TEL 029-846-7816 FAX 029-846-7916	△	○	○	20名 ドリッパックコピー販売、ワークアンドクラフト、軽作業など 在宅就労、施設外就労あり
39	B型 でじるみ茨城つくば	つくば市天久保1-10-22 1F	TEL 029-859-8288	○	○	○	20名 グラフィックデザイン・データ入力・キャラクターデザイン・動画編集
40	B型 まいえの里	石岡市真家1649-25	TEL 0299-46-3170 FAX 0299-46-5451	○	○	○	15名 袋へのシール貼り、電機製品組立、取扱説明書たたみ、ネジの計量・袋詰め 等
41	B型 ワークセンターしらがね	石岡市並木1-22	TEL 0299-23-1103 FAX 0299-23-1103	—	○	—	20名 清掃作業(施設外含む)・簡易加工作業
42	B型 ワークセンターしらがね トラットリア アグレステ	石岡市鹿の子4-1-3	TEL 0299-56-6198 FAX 0299-56-6198	—	○	—	14名 接客作業・調理補助作業・環境整備作業
43	B型 知的障害者授産施設 しらがね苑	石岡市鹿の子4-16-52	TEL 0299-22-3215 FAX 0299-22-3220	—	○	—	34名 農作業(施設外含む)・菓子袋詰め作業・簡易加工作業

**【就労継続支援(非雇用型:B型)】**

	事業所名		所在地	TEL・FAX	主たる対象者			備考 (定員・作業内容など)
					身	知	精	
44	B型	知的障害者授産施設 銀の笛	石岡市染谷字笛代2428	TEL 0299-24-5521 FAX 0299-24-5523	—	○	—	18名 フルーツネット、 雑誌の付録等の 梱包、組立
45	B型	Fromjob石岡	石岡市石岡2819-5	TEL 0299-57-1663 FAX 0299-57-1664	○	○	○	10名 ゲームカセット類の清掃、 カード仕分け 等
46	B型	あいホーム石岡	石岡市国府6-1-28 1F	TEL 0299-56-2085 FAX 0299-26-7285	○	○	○	20名 清掃作業・備品消耗品製作作業・ 農作業・内職作業
47	B型	はーとふる・ビレッジ	石岡市三村長峰2595-1	TEL 0299-36-1313 FAX 0299-36-1800	○	○	○	24名 パン作り、軽作業、農作業など
48	B型	自立支援センター 希望の峰	牛久市田宮2-50-1	TEL 029-830-8451 FAX 029-830-8448	—	○	○	40名 外部作業、折り込みチラシ、 ストラップ、雑貨の袋入れ、 ジャンシール貼り・袋入れ等
49	B型	kokoro	牛久市南4-22-25	TEL 029-873-4232 FAX 029-873-4232	○	○	○	20名 焼菓子とパングル製造販売、 軽作業、農作業補助
50	B型	みのるの郷	牛久市さくら台1-76-3	TEL 029-869-8686 FAX 029-869-8687	○	○	○	16名 パン・焼菓子や自家焙煎珈琲豆 等の製造販売、請負作業、織物 製品の製作販売
51	B型	ほっとピア・ワークス	牛久市女化町859-3 牛久市総合福祉センター内	TEL 029-878-2717 FAX 029-878-2717	○	○	○	20名 軽作業・給食喫茶活動・外作業
52	B型	就労支援事業所 きりの木	牛久市田宮3-1-18	TEL 029-875-8841 FAX 029-886-5161	△	○	○	20名 受託作業 農作業 加工品製造 竹製品製造
53	B型	いいはたらくばトポス	牛久市小坂町1929-150	TEL 029-828-8037 FAX 029-828-8038	○	○	○	28名 弁当製造販売、施設外作業、軽 作業 等
54	B型	ハイライフサポート 多機能牛久	牛久市岡見町2731-204	TEL 029-873-7787 FAX 029-893-5888	○	○	○	10名
55	B型	まどか	牛久市ひたち野西4-3-4	TEL 029-811-6171 FAX 029-811-6171	○	○	○	20名 ペットのお世話全般(散歩、 エサやり、清掃業務、 福祉施設等の慰問 等)
56	B型	LACC牛久	牛久市田宮町39-1 L・エミナ ンスビル	TEL 029-896-3403 FAX 029-896-3404	○	○	○	14名 箱折り、封入、梱包、パン作業、外 部作業(清掃)等
57	B型	Color Sheeps	牛久市中央4-5-1	TEL 029-875-3393 FAX 029-875-3394	○	○	○	40名(施設内、施設外各20名) 施設内:スイーツ製造作業、軽作 業等 施設外:清掃業
58	B型	就労継続支援B型事業所 クレヨン	牛久市中央5-15-5 諸橋ビ ル2F	TEL 029-893-6566 FAX 029-893-6577	△	○	○	20名 商品の袋詰め、ラベル張り、検品 作業などの簡単な軽作業(屋内 作業)、清掃、除草作業(屋内外 作業) 等
59	B型	真壁授産学園	桜川市真壁町亀熊1464-1	TEL 0296-55-4007 FAX 0296-55-4340	△	○	△	27名 室内作業(段ボール折り、金属加工、 部品梱包)、農耕(水稲、野菜)、パン 作業(清掃・製造・レジ・販売)、コー ヒー作業(販売)
60	B型	生活介護・就労支援施設 やまと	茨城県桜川市大国玉376-1	TEL 0296-48-7046 FAX 0296-48-7048	○	○	○	10名 ボールペンの組み立て、消しゴム の袋詰め 等
61	B型	さくらのおか	桜川市亀岡字菊能757-1	TEL 0296-70-8215 FAX 0296-70-8216	○	○	○	10名 パンチ作業、組立、バリ取り、仕 分け作業 等
62	B型	たから学園	下妻市下妻乙508-2	TEL 0296-44-6401 FAX 0296-44-6402	△	○	○	20名 ネジ作業(シール貼り・数え・袋入 れ・テープ止め)、バリ取り、ボ ールペン組立 等
63	B型	マルニカレッジ	下妻市本城町3-49	TEL 0296-30-0660 FAX 0296-30-0661	○	○	○	34名 軽作業、製菓作業、農作業等
64	B型	NPO法人 夢工房おおぞら	下妻市北大宝219-2	TEL 0296-44-8844 FAX 0296-44-8844	○	○	○	24名 部品の組立作業

**【就労継続支援(非雇用型:B型)】**

	事業所名		所在地	TEL・FAX	主たる対象者			備考 (定員・作業内容など)
					身	知	精	
65	B型	あいあいわーく	下妻市長塚乙26-7	TEL 0296-48-6625 FAX 0296-48-6626	○	○	○	20名 軽作業、クラフト作成、簡単な縫製作業、農業
66	B型	多機能型通所施設 ハレルヤ	常総市大生郷町1876-1	TEL 0297-24-4550 FAX 0297-21-3015	○	○	—	10名 パン、クッキー、ケーキの製作と販売
67	B型	和耕学園	常総市坂手町字南原1231-1	TEL 0297-27-3216 FAX 0297-27-3241	—	○	—	10名 農作業(種まきから管理、収穫、販売まで)
68	B型	日新学園	常総市富岡町乙1379-3	TEL 0297-44-9017 FAX 0297-44-9017	—	○	○	16名 簡単な軽作業
69	B型	福祉事業所 てくてく	常総市大輪町567	TEL 0297-44-8381 FAX 0297-44-8382	△	○	○	20名 電子部品の梱包、製本作業等
70	B型	ふれあいの里中山園	筑西市寺上野834-6	TEL 0296-20-5800 FAX 0296-20-5810	—	○	—	30名 園芸作業、農作業、指サック袋詰め、ハンガーのシールはがし
71	B型	董授園	筑西市門井1687-1	TEL 0296-57-3400 FAX 0296-57-3454	○	○	—	20名 パン製造販売、箱折り等
72	B型	やまびこ作業所	筑西市下中山383-1	TEL 0296-48-9921 FAX 0296-48-9931	—	○	○	20名 軽作業・清掃・農作業
73	B型	朝幸の郷 下館	筑西市二木成1755-6	TEL 0296-48-7720 FAX 0296-48-7720	○	○	○	20名 野菜等の袋詰め、軽作業(ガーゼ折り)、清掃など
74	B型	就労継続支援B型事業所 植物工場 歩実	筑西市吉田641-16	TEL 0296-48-6001 FAX 0296-52-7650	○	○	○	20名 植物工場での水耕栽培
75	B型	就労継続支援B型事業所 歩実	筑西市吉田641-12	TEL 0296-52-6001 FAX 0296-52-7650	○	○	○	20名 農作業、直売所、動物飼育など
76	B型	就労支援サービス イマココ	筑西市直井1044-1	TEL 0296-54-5474 FAX 0296-54-5484	—	—	○	20名 内職、弁当作り、IT、清掃(施設外)、農業(施設外)
77	B型	ワークしもだて	筑西市茂田字北原1735-1	TEL 0296-25-3430 FAX 0296-25-3430	—	○	—	38名 キャップ仕分け、ペットボトル・缶の分別、段ボール折り、取説折り
78	B型	障がい児・者 通所支援センター ライフサポートヒラソル	筑西市上平塚587-4	TEL 0296-45-5057 FAX 0296-45-5075	—	○	○	10名 クリーニング、パン製造販売、カフェ清掃、片付け
79	B型	ひばり園	つくばみらい市 南字春日入前2361-2	TEL 0297-52-3707 FAX 0297-52-4287	—	○	○	24名 エアガンパーツ組立、その他セット作業、農作業等
80	B型	ともだち村	つくばみらい市板橋2147-1	TEL 0297-58-5201 FAX 0297-38-6551	△	△	○	20名 給食・畑(ブルーベリー畑、野菜)
81	B型	サポートセンター芝	つくばみらい市足高1789	TEL 0297-21-3201 FAX 0297-21-3202	△	○	○	20名 ハンガーのステッカー剥がし、ゴム取り作業
82	B型	風	つくばみらい市伊奈東33-149	TEL 090-2176-4411 FAX 0297-37-4261	—	○	○	20名 各ギフト商品の袋詰め作業、加工ゴムの仕上げ作業、その他
83	B型	就労継続支援B型事業所 エクラつくばみらい	つくばみらい市富士見ヶ丘1-3-11	TEL 0297-44-9228 FAX 0297-44-9587	○	○	○	20名 ハブラシ・マスク袋詰め、軽作業(シール貼り等)7種類、デザイン室あり
84	B型	はすね	土浦市田村町972	TEL 029-869-5500 FAX 029-869-5510	△	○	△	10名 レンコンチップの製造販売、日用品・雑貨の製造販売、部品加工等の軽作業
85	B型	にいはり園	土浦市小高572-1	TEL 029-862-5116 FAX 029-862-5116	△	○	—	35名 食品製造販売、下請け作業、施設外就労
86	B型	たんぼぼ作業所	土浦市穴塚1232-2	TEL 029-846-4430 FAX 029-824-8358	○	○	—	5名 農業(野菜・果樹)、園芸(花)、陶芸、木工、鉄工品(人形)

**【就労継続支援(非雇用型・B型)】**

	事業所名		所在地	TEL・FAX	主たる対象者			備考 (定員・作業内容など)
					身	知	精	
87	B型	自立支援センターはなまる	土浦市小松1-21-9	TEL 029-875-8870 FAX 029-896-3434	—	○	○	40名 袋詰め、箱折り等
88	B型	おひさま	土浦市栄塚184	TEL 029-895-4531 FAX 029-895-4531	○	○	○	15名 部品組立、野菜の袋詰め、箱折、 清掃、花火貼付、チラシ折入
89	B型	Bee Corporation	土浦市田中3-8-28 2F	TEL 029-828-7311 FAX 029-835-3033	○	○	○	10名 パンの袋詰め 軽作業
90	B型	百笑クラブ	土浦市天川2-28-2	TEL 029-899-8863 FAX 029-899-8863	○	○	○	10名 野菜の生産、出荷
91	B型	クララ就労継続支援B型事業所	土浦市川口1丁目6-22	TEL 029-896-5755 FAX 029-896-5766	○	○	○	20名 ボールペンの組み立て、アクセサ リー作り、駐車場の除草
92	B型	就労継続支援B型事業所 あんじん古の花	土浦市生田町3-24	TEL 029-875-4670 FAX 029-875-4671	△	○	○	30名 生き物の育成・販売、軽作業、駄 菓子販売、除草作業 等
93	B型	プラネット土浦大町	土浦市大町14-14 クラフト大町ビル2階	TEL 029-869-9696 FAX 029-869-9555	○	○	○	20名 軽作業、球場補助作業、飲食出 店、データ作業 等
94	B型	就労継続支援B型 花農場	龍ヶ崎市川原代町三区 2422-11	TEL 0297-64-1393 FAX 0297-84-6717	—	—	○	20名 花卉生産・販売、カゴトレイのリ サイクル、軽作業花苗の育成 等
95	B型	かんぱにい	龍ヶ崎市松ヶ丘2-24-22 ヴィラ松ヶ丘1F	TEL 0297-86-7422 FAX 0297-86-7437	○	○	—	10名 ストラップ加工
96	B型	就労支援施設 ヒスイ	龍ヶ崎市米町4012-3	TEL 0297-79-4987 FAX 0297-79-4987	○	○	○	20名 軽作業、ネジの組み立て、 本クリーニング作業、 畑仕事、除草 等
97	B型	就労支援施設 コハク	龍ヶ崎市貝原塚町2285-1	TEL 0297-79-4987 FAX 0297-79-4987	○	○	○	20名 軽作業(カード仕分け、 ボルトの組付け、商品の 袋詰め 等)
98	B型	就労継続支援B型事業所 みなてらす	龍ヶ崎市小通幸谷町564-29	TEL 0297-85-2737 FAX 0297-85-2738	○	○	○	20名 組み立て、検品、梱包、清掃業 務、外部就労 等

【就労定着支援】								
	事業所名	所在地	TEL・FAX	主たる対象者			営業日等	
				身	知	精		
1	定着	カフェベルガ	つくば市天久保1-13-1 三洋ロジューマン2F	TEL 029-893-2764 FAX 029-893-2764	発達障害			応相談
2	定着	さくら学園	つくば市島名2304	TEL 029-875-3517 FAX 029-875-3518	○	○	○	月曜～金曜(祝日休み) 9時～16時
3	定着	知的障害者授産施設 しろがね苑	石岡市鹿の子4-16-52	TEL 0299-22-3215 FAX 0299-22-3220	—	○	—	月曜～金曜 9時～17時
4	定着	いいはたらくばトボス	牛久市小坂町1929-150	TEL 029-828-8037 FAX 029-828-8038	○	○	○	月曜～金曜
5	定着	kokoro	牛久市南4-22-25	TEL 029-873-4232 FAX 029-873-4232	○	○	○	就労状況によって応相談
6	定着	就労定着支援オリーブ	筑西市茂田1735-1	TEL 0296-25-3430 FAX 0296-25-3430	—	○	—	応相談
7	定着	障がい児・者通所支援セン ターライフサポートヒラソル	筑西市上平塚587-4	TEL 0296-45-5057 FAX 0296-45-5075	△	○	○	月曜～金曜 9時～17時
8	定着	就労定着支援事業所 「おひさま」	土浦市穴塚184	TEL 029-895-4531 FAX 029-895-4531	○	○	○	月曜～金曜 9時30分～17時00分 土曜(不定期) 8時45分～11時00分
9	定着	茨城障害者 雇用支援センター オリーブ	土浦市真鍋新町1-14	TEL 029-827-1104 FAX 029-827-1105	○	○	○	月曜～金曜(祝日は休み) 9時00分～16時00分

【就労選択支援】								
	事業所名	所在地	TEL・FAX	主たる対象者			営業日等	
				身	知	精		
1	選択	就労選択支援 ルリエ	つくば市東新井19番地6	TEL 080-7606-8529 029-896-9655 FAX 029-896-9656	要 相 談	○	○	月曜～金曜 9時～18時

【障害児通所支援(児童発達支援・放課後等デイサービス・保育所等訪問支援)、日中一時支援】

	事業所名	サービス種類				定員	所在地	TEL・FAX	受入体制	
		発達	放課後	保育所	日中一時				重心	医ケア
1	つくば市福祉支援センターさくら (療育たんぽぽ)	○	-	-	-	20	つくば市梅園1-2-1	TEL 029-852-0655 FAX 029-852-9379	応相談	応相談
2	つくば市福祉支援センターとよさと (療育ポプラ)	○	-	○	-	10	つくば市手子生2335	TEL 029-848-0070 FAX 029-848-0071		
3	つくば市福祉支援センターくさぎさ (療育ひまわり)	○	-	-	-	10	つくば市下岩崎2068	TEL 029-876-1181 FAX 029-876-1639		
4	あっぱびーと	○	○	-	-	放10 児10	つくば市島名891-4	TEL 029-869-4065 FAX 029-869-4066		
5	エンジョイログハウス	-	○	-	○	10	つくば市島名392-6	TEL 029-886-7651 FAX 029-886-7652	応相談	
6	エンジョイライフ つくば	-	○	-	○	10	つくば市松代1-21-8	TEL 029-886-7181 FAX 029-886-7182	○ (応相談)	○ (応相談)
7	おひさまひろば	-	○	-	○	10	つくば市大曾根2920 堀井テナントⅡ 1F	TEL 029-864-5029 FAX 029-864-5029	○	
8	にじのひろば	-	○	-	○	10	つくば市大曾根4084-1	TEL 029-864-5029 FAX 029-864-5029	○	
9	スタディールーム つくばナーサリーライム	-	○	-	○	10	つくば市天久保2-7-12	TEL 029-835-3003 FAX 029-835-3033		
10	こどもサークル観音台1	-	○	-	○	10	つくば市観音台1-21-17	TEL 029-869-9563 FAX 029-869-9564		
11	こどもサークル観音台2	○	○	-	-	10	つくば市観音台1-21-3 ヴァンティアン101号室	TEL 029-886-5567 FAX 029-886-5568		
12	キッズハウスえくぼ つくば	○	○	-	○	放10 児10	つくば市花畑1-17-2	TEL 029-846-2337 FAX 029-875-9357		
13	Functional Training Center 本店	○	○	-	○	重心 合5 障害児 合10	つくば市苅間1672	TEL 029-875-8215 FAX 029-886-5464	○	○
14	たいようの子	-	○	-	○	10	つくば市榎戸433-4	TEL 029-895-3559 FAX 029-875-3557	応相談	
15	こどもサークルつくば	-	○	-	○	10	つくば市東2-31-5	TEL 029-846-3355 FAX 029-846-3356		
16	こどもサークルつくば台町	○	○	○	○	10	つくば市台町3-14-6	TEL 029-836-0000 FAX 029-836-0025		
17	こどもサークルつくば要	○	○	-	○	合5	つくば市要223番地1	TEL 029-896-9595 FAX 029-896-9596	○	応相談
18	おもちゃ箱つくば南	○	○	-	○	合10	つくば市梅園2-1-7 メゾンドブルニエール101	TEL 029-828-7072 FAX 029-828-4845		
19	おもちゃ箱つくば並木	○	○	-	○	合10	つくば市並木3-11-5	TEL 029-893-5539 FAX 029-846-5213		
20	こどもサークル春日	-	○	-	-	10	つくば市春日3-12-3 スクロパレス河村1F	TEL 029-846-2233 FAX 029-846-2233		
21	つなぐ	○	○	-	-	10	つくば市松代2-14-1	TEL 029-828-4571 FAX 029-828-4572		
22	つなぐ 研究学園教室	○	○	-	-	10	つくば市研究学園3-10-11	TEL 029-828-4422 FAX 029-869-6155		
23	つくば児童発達支援教室	○	○	-	-	合10	つくば市松代3-7-17 プロスペリアつくば109	TEL 029-869-7301 FAX 029-869-7397		
24	つくば児童発達支援教室2	○	○	-	-	合10	つくば市松代5-2-16 ロイヤルステージ松代104号	TEL 029-846-3660 FAX 029-846-3661		
25	らいおんハート リハビリ児童デイサービスつくば	○	○	-	-	20	つくば市古来1579-2	TEL 029-828-4112 FAX 029-828-4113	応相談	応相談
26	YMCAひかりの子	-	○	-	-	15	つくば市東新井24-5	TEL 029-861-8616 FAX 029-861-8616		
27	YMCAひかりの子みらい	-	○	-	-	10	つくば市谷田部1562	TEL 029-828-8188 FAX 029-828-8190		
28	ブルーフロッグ	-	○	-	-	10	つくば市上ノ室1560-1	TEL 029-846-2487 FAX 029-846-2766		
29	あくらーきっずすまいる つくば	-	○	-	○	10	つくば市栗原3890-1	TEL 029-869-8284 FAX 029-869-8285	応相談	

【障害児通所支援(児童発達支援・放課後等デイサービス・保育所等訪問支援)、日中一時支援】

	事業所名	サービス種類				定員	所在地	TEL・FAX	受入体制	
		発達	放課後	保育所	日中一時				重心	医ケア
30	Growing	-	○	-	-	10	つくば市みどりの南25-8	TEL 029-829-7750 FAX 029-307-8138		
31	多機能型事業所 どんぐりの家	○	○	-	○	10	つくば市玉取2756	TEL 029-886-8739 FAX 029-886-8713	○	○
32	児童発達支援事業所 すたーと	○	-	-	-	10	つくば市平沢655-4	TEL 029-867-0025 FAX 029-867-1968	応相談	
33	コペルプラス つくば西大通り教室	○	-	-	-	10	つくば市二の宮2-5-1 吉春ビルⅢB号室	TEL 029-811-6360 FAX 029-811-6360		
34	コペルプラス つくば駅前教室	○	-	-	-	10	つくば市吾妻1-8-10 BiViつくば4階	TEL 029-886-6116 FAX 029-886-6116		
35	LITALICOジュニアつくば教室	○	-	○	-	10	つくば市竹園2-8-16 第1小竹園ビル1階	TEL 029-850-3105 FAX 029-850-3106	応相談	応相談
36	放課後等デイ サービス	-	○	-	○	10	つくば市島名2298番地 X-STAGE005	TEL 029-879-9500 FAX 029-879-9510	応相談	
37	COLORZ	○	○	-	-	10	つくば市境田186-1	TEL 029-875-7291 FAX 029-875-7292	応相談	
38	ことばとこころの教室 カナデル つくば教室	○	-	-	-	10	つくば市二の宮1-13-10 2 階	TEL 029-852-8855 FAX 029-852-8866		
39	こどもサークルつくばみどりの	○	-	-	-	10	つくば市みどりの2丁目39番 2C-2	TEL 029-839-1500 FAX 029-839-1501		
40	やるきゃんつくば校	-	○	-	-	10	つくば市稲荷前32-7	TEL 029-879-7120 FAX 029-879-7130		
41	こどもサークル天久保	○	○	-	-	10	つくば市天久保2-21-3	TEL 029-869-5735 FAX 029-869-5736		
42	放課後等デイサービス Life is beautiful	-	○	-	-	10	つくば市柴崎774-2 LIBつ くば	TEL 029-869-9214 FAX 029-869-9215		
43	もののき	○	○	-	○	合10	つくば市天久保2-6-12 A2 PARK SQUARE 102	TEL 029-828-7235 FAX 029-846-3485	○	○
44	こども療育園chouchouつくば	○	-	-	-	10	つくば市谷田部6196番2	TEL 029-886-7747 FAX 029-886-7748		
45	LITALICOジュニア つくば桜教 室	○	-	○	-	10	つくば市桜2-39-1 ヴィラ・サ ンパティーク101	TEL 029-863-5057 FAX 029-863-5058	応相談	応相談
46	グローバルキッズパークつくば店	○	-	-	-	10	つくば市東新井32-4 Daiyama bld. 1-C号室	TEL 029-886-3447 FAX 029-886-3448	応相談	応相談
47	ブロッサムジュニアつくば並木教室	○	○	-	-	10	つくば市並木4-1-2	TEL 029-846-2722 FAX 029-846-0931		
48	エンジョイくれよんはうす	○	○	-	○	10	つくば市松代4-19-1	TEL 029-896-8220 FAX 029-896-8221	応相談	
49	こどもサークルつくばつなぐ園	○	-	○	○	28	つくば市鬼ヶ窪1047-1	TEL 029-848-0010 FAX 029-848-0011		
50	音楽特化型児童発達支援・放課後 等デイサービス おと	○	○	-	-	10	つくば市花畑2丁目10-6	TEL 029-869-6622 FAX 029-869-6623	応相談	
51	放課後等デイサービス スターキッ ズ	-	○	-	-	10	つくば市北条5150-13	TEL 029-869-5767 FAX 029-869-5768	応相談	応相談
52	こどもサークル吾妻	○	○	-	-	10	つくば市吾妻3-7-15 パレス 柴原101・105号	TEL 029-855-7190 FAX 029-858-7242		
53	こどもサークル花室	-	○	-	-	15	つくば市花室848-1 花室Sテナント	TEL 029-846-6832 FAX 029-846-6890		
54	さとう重症心身障害児支援セン ター つくば	○	○	-	○	5	つくば市栗原3270-1	TEL 029-897-3911 FAX 029-897-3913	○	○
55	吾妻ベルガクラス	-	○	-	-	10	つくば市吾妻3-7-9 シャト レー川中103号	TEL 029-846-3522 FAX 029-846-3523		
56	発達支援つむぎ香取台ルーム	○	○	-	-	各10	つくば市島名1813-1	TEL 029-846-6075 FAX 029-846-6085	応相談	
57	ぼんてCASA	○	○	-	-	10	つくば市台町2-3-7	TEL 029-846-7258 FAX 029-846-7259	応相談	
58	ジョイきっず	○	○	○	-	10	つくば市東2-26-3 エムズス クウェア1号室	TEL 029-875-3152 FAX 029-875-3156		

【障害児通所支援(児童発達支援・放課後等デイサービス・保育所等訪問支援)、日中一時支援】

	事業所名	サービス種類				定員	所在地	TEL・FAX	受入体制	
		発達	放課後	保育所	日中一時				重心	医ケア
59	ぱらそるん	-	○	-	○	10	つくば市花畑3丁目13-3	TEL 029-828-7660 FAX 029-828-7661		
60	ふくろう広場IWAMOTO 高山教室	○	○	-	○	10	つくば市高山C19街区1画地	TEL 029-875-9209 FAX 029-875-9210	応相談	
61	ふくろう広場IWAMOTO 流星台教室	○	○	-	○	10	つくば市流星台32-13	TEL 029-869-6603 FAX 029-869-4401	応相談	
62	Plus+days つくば西平塚校	○	○	-	-	10	つくば市西平塚字中道327-1	TEL 029-893-5935 FAX 029-893-5936		
63	学習支援・ことば 一番星シリウス	○	○	-	-	10	つくば市天久保1丁目15-11 アイアビル204	TEL 070-1242-6611 FAX 050-4561-5496		
64	ふうせんかずら	○	○	-	-	10	つくば市上河原崎元宮本143-2 (高山C8街区1)	TEL 029-886-7028 FAX 029-885-5861		
65	きっずプラスつくば並木教室	○	○	-	-	10	つくば市並木3-17-6 ロイヤル シティ並木1階	TEL 029-848-7175 FAX 029-848-7176		
66	こどもマップ	○	○	-	-	10	つくば市島名2171(諏訪C17 街区1)	TEL 029-896-5868 FAX 029-896-5878		
67	児童発達支援・放課後等デイサービス RISE	○	○	-	○	10	つくば市谷田部4035番地	TEL 029-846-5375 FAX 029-846-5378		
68	セカンドカラーズ	○	○	-	-	10	つくば市境田184-10	TEL 090-8856-2980 FAX 029-875-7292		
69	HANAHUKU	○	-	○	-	10	つくば市花畑1-9-2	TEL 0298-96-8058		
70	こばんはうすさくら つくば稲荷前教室	○	○	-	-	10	つくば市稲荷前5-6	TEL 029-875-4955 FAX 029-875-4956	応相談	
71	のびのび広場あおやま つくば	○	○	-	-	10	つくばしみどりの2丁目40-11	TEL 029-879-7137 FAX 029-879-7137	応相談	応相談
72	放課後等デイサービス Orange	-	○	-	-	10	つくば市小白碓458-1	TEL 029-886-7896 FAX 029-886-7906		
73	ことばと発達の相談室 おのまとべ	○	○	-	-	10	つくば市竹園2-13-30 シーハイム201	TEL 029-896-6205 FAX 029-896-6206		
74	放課後等デイサービス Life is beautiful さくら	-	○	-	-	10	つくば市桜3丁目3-6	TEL 029-828-5200 FAX 029-869-9215		
75	児童発達支援・放課後等デイサービス ぱぐ	○	○	-	-	10	つくば市大角豆2012-742	TEL 029-844-9626 FAX 050-3588-4025		
76	Id Kids (あいでいキッズ)	○	○	-	-	10	つくば市高見原5-1-46	TEL 029-846-3023 FAX 029-846-3027		
77	オレンジスクール つくば教室	-	○	-	-	10	つくば市竹園2-8-11 伊東ビル2-A号室	TEL 029-886-6653 FAX 029-886-6654		
78	放課後等デイサービス OPEN SESAME	-	○	-	-	10	つくば市梅園2-33-11	TEL 029-850-3321 FAX 029-850-3330		
79	グローバルキッズパーク 学園の森店	○	-	-	-	10	つくば市学園の森3-35-5	TEL 029-828-4463 FAX 029-828-4464	応相談	応相談
80	ことばとこころの教室 カナデル 二の宮公園教室	○	-	-	-	10	つくば市二の宮1-10-1 ヴェルドミール103	TEL 029-875-7400 FAX 029-875-7402		
81	こどもLab hitonowa	○	○	-	-	10	つくば市花畑1-13-4	TEL 029-875-6133 FAX 029-875-6134		
82	こどもサークル石岡	-	○	-	-	10	石岡市府中2-1-35	TEL 0299-56-6800 FAX 0299-56-6808		
83	こどもサークル石岡キッズ	○	-	○	-	10	石岡市旭台3-14-12	TEL 0299-57-6100 FAX 0299-57-6101		
84	キッズランドまめの木	○	○	-	-	10	石岡市柿岡2314 17-1A	TEL 0299-56-6056 FAX 0299-56-6057		○
85	キッズランドまめの木 柿岡校	○	○	-	-	5	石岡市柿岡1820-1	TEL 0299-57-1561 FAX 0299-57-1562	○	○
86	キッズランドまめの木 石岡鹿の子校	-	○	○	-	6	石岡市若松2-7-14	TEL 0299-57-6280 FAX 0299-57-6281		
87	キッズハウスあねもね	○	○	-	-	合10	石岡市石岡2815-15	TEL 0299-57-1830 FAX 0299-57-1830		

【障害児通所支援(児童発達支援・放課後等デイサービス・保育所等訪問支援)、日中一時支援】

	事業所名	サービス種類				定員	所在地	TEL・FAX	受入体制	
		発達	放課後	保育所	日中一時				重心	医ケア
88	こどもサポートいいね	○	-	-	-	10	石岡市東石岡5-7-15	TEL 0299-29-9790 FAX 0299-29-9790		
89	ありすくーる	○	○	-	-	14	牛久市上柏田4-55-5	TEL 029-804-1598 FAX 029-804-1598		
90	KIND USHIK	○	○	-	-	10	牛久市栄町6-58-2 栄町テナント B号室	TEL 029-869-7651 FAX 029-869-7652		
91	放課後等デイサービスとんぼっくスポーツ 牛久さくらだい校	-	○	-	-	10	牛久市さくら台1-18-12	TEL 029-886-8165 FAX 029-886-8166		
92	放課後等デイサービスとんぼっく 牛久田宮校	-	○	-	-	10	牛久市田宮町1075-23	TEL 029-869-6334 FAX 029-869-6335		
93	児童発達支援・放課後等デイサービスふわり	○	○	-	-	合10	牛久市南4丁目45番地50	TEL 029-829-6010 FAX 029-873-4232		
94	グローバルキッズパークひたち野うしく店	○	-	-	-	10	牛久市ひたち野東1丁目12-2	TEL 029-828-6243 FAX 029-828-6244	応相談	応相談
95	ジョイーレ牛久	○	○	○	○	10	牛久市ひたち野東5-3-7-105	TEL 029-811-6123 FAX 029-811-6123		
96	Naulu(ナウル)	○	○	-	-	10	牛久市中央5-12-14 諸岡ビル4階	TEL 029-896-5286 FAX 029-896-5287	応相談	応相談
97	プラスワンハピネス うしく教室	○	○	-	-	10	牛久市上柏田3丁目28-3 ドールハウスD棟	TEL 029-896-5286 FAX 029-896-5287		
98	こどもサークル桜川	○	○	-	-	合10	桜川市御領1-39	TEL 0296-73-6364 FAX 0296-73-6365		
99	あいあい	-	○	-	-	10	下妻市長塚乙11-1	TEL 0296-30-5008 FAX 0296-30-5118	応相談	応相談
100	児童発達支援・放課後等デイサービス かいいんどはびすま	○	○	-	-	10	下妻市小野子町2-61-3	TEL 0296-54-6229 FAX 0296-54-6229	応相談	応相談
101	さとう重症心身障害児支援センターしもつま	○	○	-	○	合5	下妻市柴字入芝167-1	TEL 0296-45-4511 FAX 0296-45-4512	○	○ 要相談
102	ウィズしもつま	-	○	-	-	10	下妻市原887-5	TEL 0296-48-7943 FAX 0296-48-7943	○	
103	こどもプラス水海道教室	○	○	-	-	合10	常総市水海道宝町1561-1	TEL 0297-38-8015 FAX 0297-38-8016		
104	こぼんはうすさくら 水海道山田教室	○	○	-	-	合10	常総市水海道山田町1521番地	TEL 0297-21-9720 FAX 0297-21-9721		
105	こどもサークル筑西川島	○	○	-	-	合10	筑西市女方15-7	TEL 0296-54-5300 FAX 0296-54-5301		
106	障害福祉多機能型事業所 歩実	-	○	-	○	10	筑西市吉田643-3	TEL 0296-48-6001 FAX 0296-52-7650		
107	こどもサークル筑西	○	○	-	-	合10	筑西市芹775	TEL 0296-49-6110 FAX 0296-49-6111		
108	あやとりハウス筑西	-	○	-	-	10	筑西市下野殿1030-2	TEL 0296-54-5522 FAX 0296-45-4411		
109	あやとりキッズ筑西	○	○	-	-	10	筑西市下野殿1030-3	TEL 0296-54-5520 FAX 0296-45-4411		
110	きなり	○	○	○	-	5	筑西市幸町2-1274-218	TEL 0296-47-3370 FAX 0296-47-3370	○	○
111	のびのび広場 あおやま折本 ※保護者の送迎のみ受入可	○	○	-	-	放10 児10	筑西市折本732-4	TEL 0296-47-5323 FAX 0296-47-5323		○
112	ライフサポートヒラソル	○	○	○	-	放10 児10	筑西市上平塚587-4	TEL 0296-45-5057 FAX 0296-45-5075	応相談	応相談
113	放課後等デイサービスピアしらとり	-	○	-	○	10	筑西市小塙861	TEL 0296-25-0833 FAX 0296-22-5973		
114	ドレミファソライズ FC筑西	○	○	-	-	10	筑西市甲281番地1	TEL 0296-45-5422 FAX 0296-45-5423		
115	放課後等デイサービス ケアワーカーズいびぎ	-	○	-	-	10	つくばみらい市古川835-1	TEL 0297-44-4587 FAX 0297-44-4503		
116	児童発達支援事業所 ケアワーカーズいびぎきっず	○	-	-	-	3	つくばみらい市古川835-1	TEL 0297-44-4502 FAX 0297-44-4503		

【障害児通所支援(児童発達支援・放課後等デイサービス・保育所等訪問支援)、日中一時支援】

	事業所名	サービス種類				定員	所在地	TEL・FAX	受入体制	
		発達	放課後	保育所	日中一時				重心	医ケア
117	放課後等デイサービス ケアワーカーズそら	-	○	-	-	10	つくばみらい市谷井田2220-1	TEL 0297-38-6088 FAX 0297-44-4503		
118	ふくら翼	○	○	-	○	5	つくばみらい市下長沼227-5 ふくらトータルケアつくば	TEL 0297-21-8158 FAX 0297-21-8159	○	○
119	ふくら渚	-	○	-	○	5	つくばみらい市下長沼227-5 ふくらトータルケアつくば	TEL 0297-21-8158 FAX 0297-21-8159	○	○
120	ドレミファソライズ FCつくばみらい	-	○	-	-	10	つくばみらい市富士見ヶ丘1-16-3	TEL 0297-38-5779 FAX 0297-38-6111		
121	通所支援事業所 大夢・叶夢	○	○	-	-	20	土浦市中村南1-16-11	TEL 029-845-3094 029-804-0521 FAX 029-845-3094	応相談	応相談
122	放課後クラブ ピ・パップスタイル	-	○	-	○	10	土浦市田中3-8-28 3階	TEL 029-828-7300 FAX 029-835-3033		
123	ライラック	-	○	-	○	10	土浦市田村町972	TEL 029-869-5500 FAX 029-869-5510		
124	たんぼぼ作業所	-	○	-	-	10	土浦市穴塚1659-1	TEL 029-846-4430 FAX 029-824-8358		
125	あくらーきっずまいる土浦	○	○	-	-	10	土浦市上高津1346-8	TEL 029-845-4500 FAX 029-845-2188		
126	からしだね	○	○	-	○	合10	土浦市上高津486-2	TEL 029-835-3622	応相談	
127	ハピネス	○	○	-	-	合10	土浦市下高津3-6-7 下高津久保田テナント201号室	TEL 029-897-3423 FAX 029-897-3424	応相談	応相談
128	きらりはーと 永国	○	○	-	-	10	土浦市永国749-3	TEL 029-845-7575 FAX 029-845-6929		
129	ハートっ子 土浦	-	○	-	○	10	土浦市小山崎631番13	TEL 029-886-8686 FAX 029-886-8687	○	○
130	Functional Training Center 土浦店	○	○	-	○	重心 合5 障害児 合10	土浦市乙戸南2-8-17	TEL 029-897-3005 FAX 029-897-3006	○	○
131	元気's	○	○	-	-	合10	土浦市小松3丁目27-2	TEL 029-896-4141 FAX 029-896-4141	応相談	
132	元気's きだまり	-	○	-	-	合10	土浦市木田余東台2丁目4-12 塚本テナント102	TEL 029-875-3457 FAX 029-875-3458	応相談	
133	やるきゃん土浦校	-	○	-	-	10	土浦市国分町3-28	TEL 029-875-3800 FAX 029-875-3808		
134	児童デイサービス ガルテン・ガル テン	-	○	-	○	20	土浦市小岩田東1-1-39	TEL 029-835-3003 FAX 029-835-3033		
135	アストラポルテ FC土浦	-	○	-	-	10	土浦市中高津1-22-36	TEL 029-886-5324 FAX 029-886-5325	応相談	
136	アストロ土浦真鍋	-	○	-	-	10	土浦市真鍋4-1-12 infitビル101	TEL 029-869-8321 FAX 029-869-8331	応相談	
137	いっせい	○	○	-	○	10	土浦市東崎町6-24	TEL 029-886-7287 FAX 029-886-7288		○
138	グローバルキッズパーク土浦店	○	-	-	-	10	土浦市真鍋3-2-2	TEL 029-886-5747 FAX 029-886-5748		
139	キッズランドまめの木 おおつ野校	○	○	-	-	重心 合5 障害児 合10	土浦市おおつ野7-1-4	TEL 029-846-0535 FAX 029-846-0536	応相談	応相談
140	ファーナウ	○	○	-	-	10	土浦市下高津4-16-5	TEL 029-875-9205 FAX 029-875-9206		
141	ぱれっと	-	○	-	-	10	龍ヶ崎市若菜町字長山前 2240-1008	TEL 080-7515-6600 FAX 0297-86-7437		
142	サニールーム龍ヶ崎	○	○	-	○	10	龍ヶ崎市佐貫4-4-15	TEL 0297-85-3072 FAX 0297-85-3652	応相談	
143	どんぐりの家	○	○	-	-	10	龍ヶ崎市緑町203	TEL 0297-85-3932 FAX 0297-85-3933	応相談	喀痰吸引 経管栄養
144	放課後クラブ めくもり	-	○	-	-	10	龍ヶ崎市白羽3-2-10	TEL 0297-84-1188 FAX 0297-84-1189		

【障害児通所支援(児童発達支援・放課後等デイサービス・保育所等訪問支援)、日中一時支援】

	事業所名	サービス種類				定員	所在地	TEL・FAX	受入体制	
		発達	放課後	保育所	日中一時				重心	医ケア
145	放課後クラブ ほほえみ	-	○	-	○	10	龍ヶ崎市板橋町522-2	TEL 0297-79-6211 FAX 0297-79-6212	応相談	
146	放課後等デイサービス すみれ	○	○	-	-	10	龍ヶ崎市川原代町字知手 4028-1	TEL 0297-60-7221 FAX 0297-60-7222		
147	児童発達支援・放課後デイサービス あすなろ	○	○	-	-	5	龍ヶ崎市馴馬町中首根5402 番地2	TEL 0297-86-7683	○	○

【障害児入所施設】								
	事業所名	所在地	TEL・FAX	主たる対象者				備考 (定員など)
				身	知	精	児	
1	福祉型障害児入所施設 つくば根学園	つくば市小和田366	TEL 029-867-1200 FAX 029-867-4744	—	—	—	○	20名
2	福祉型障害児入所施設 筑峯学園	つくば市平沢655-4	TEL 029-867-0025 FAX 029-867-1968	—	—	—	○	40名
3	上の原学園	桜川市上野原地新田159-1	TEL 0296-75-2509 FAX 0296-76-2020	—	—	—	○	30名
【茨城県内重症心身障害児 短期入所施設】								
	事業所名	所在地	TEL・FAX	主たる対象者				備考
				身	知	精	児	
1	芳香会病院青嵐荘療育園	古河市上大野698	TEL 0280-98-2782 FAX 0280-98-4264	○	○	—	○	2名 ※1日の受入人数に制限あり
2	水方苑	高萩市下手綱1951-15	TEL 0293-24-6661 FAX 0293-24-6663	○	○	—	○	※1日の受入人数に制限あり
3	独立行政法人国立病院機構 茨城東病院	那珂郡東海村照沼825	TEL 029-282-1151 FAX 029-282-7156	○	○	—	○	
4	茨城県立あすなろの郷	水戸市杉崎町1460	TEL 029-259-5463 FAX 029-291-4869	○	○	—	○	3名
5	茨城福祉医療センター	水戸市元吉田町1872-1	TEL 029-353-7171 FAX 029-353-6112	○	○	—	○	空床型
6	茨城県立医療大学付属病院	稲敷郡阿見町阿見4733	TEL 029-888-9200 FAX 029-840-2418	○	○	—	○	空床型
【地域活動支援センター】								
	事業所名	所在地	TEL・FAX	主たる対象者				備考 (提供範囲など)
				身	知	精	児	
1	福祉支援センターさくら	つくば市梅園1-2-1	TEL 029-852-0655 FAX 029-852-9379	○	○	—	—	送迎サービスの制限あり
2	福祉支援センターとよさと	つくば市手生子2335	TEL 029-848-0070 FAX 029-848-0071	○	○	—	—	送迎サービスの制限あり
3	福祉支援センターくきざき	つくば市下岩崎2068	TEL 029-876-1181 FAX 029-876-1639	○	○	—	—	送迎サービスの制限あり
4	福祉支援センターやたべ	つくば市台町1-2-2	TEL 029-896-3362 FAX 029-896-3353	○	○	—	—	送迎サービスの制限あり
5	つくばライフサポートセンターみどりの	つくば市みどりの1-32-9	TEL 029-836-7200 FAX 029-836-7204	—	—	○	—	月曜～金曜(土曜は不定期) 8時～17時
6	地域活動支援センター わかば	つくば市台町1-2-2	TEL 029-836-8544 FAX 029-896-3353	—	—	○	—	
【障害者就業・生活支援センター】								
	事業所名	所在地	TEL・FAX	主たる対象者				備考 (営業日など)
				身	知	精	児	
1	つくばLSC 障害者就業・生活支援センター	つくば市みどりの1-32-9	TEL 029-836-7200 TEL 090-3808-6926 TEL 090-3808-6927 FAX 029-836-7204	○	○	○	—	月曜～金曜(祝日を除く) 9時～17時
2	障害者就業・生活支援センター かい	石岡市鹿の子4-16-52	TEL 0299-22-3215 FAX 0299-22-3220	○	○	○	—	
3	障害者就業・生活支援センター かすみ	土浦市真鍋新町1-14	TEL 029-827-1104 FAX 029-827-1105	○	○	○	—	月曜～金曜 (祝日は休み) 8時30分～17時
【児童発達支援センター】								
	事業所名	所在地	TEL・FAX	主たる対象者				備考 (営業日など)
				身	知	精	児	
1	こどもサークルつくばつなぐ園	つくば市鬼ヶ窪1047-1	TEL 029-848-0010 FAX 029-848-0011	○	○	—	○	月～土曜日(日曜・年末年始を除く) 8:00～17:00 つくば市及び近隣市町村
【茨城県発達障害者支援センター(※)】								
	事業所名	所在地	TEL・FAX	主たる対象者				備考 (営業日など)
				身	知	精	児	
1	茨城県発達障害者支援センター COLORSつくば	つくば市高崎802-1	TEL 029-875-3485 FAX 029-875-3486	発達障害				月曜～金曜 9時～17時 (祝祭日・年末年始を除く)

※発達障害のある方とその家族への相談支援および関係機関との連携を通じ、地域の支援体制を総合的に担う、県南・県西・鹿行を管轄する広域の専門機関です。