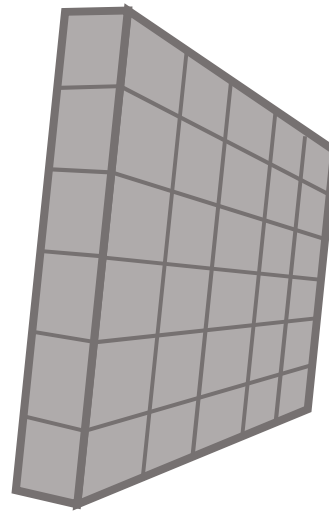
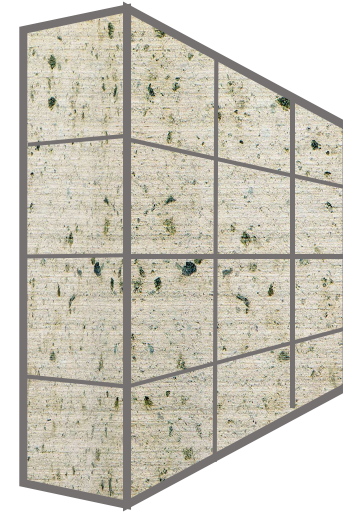


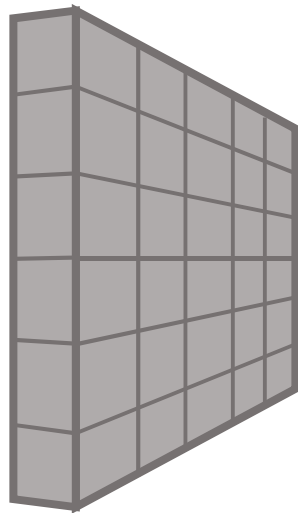
みちはばよりも
たかいかべ



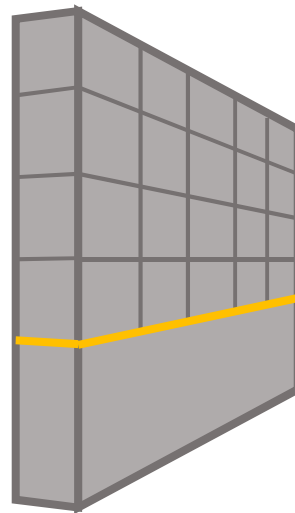
かたむいているかべ



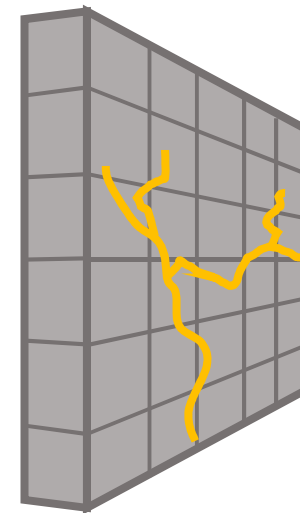
おもたいいしのかべ



せりたかいかべ

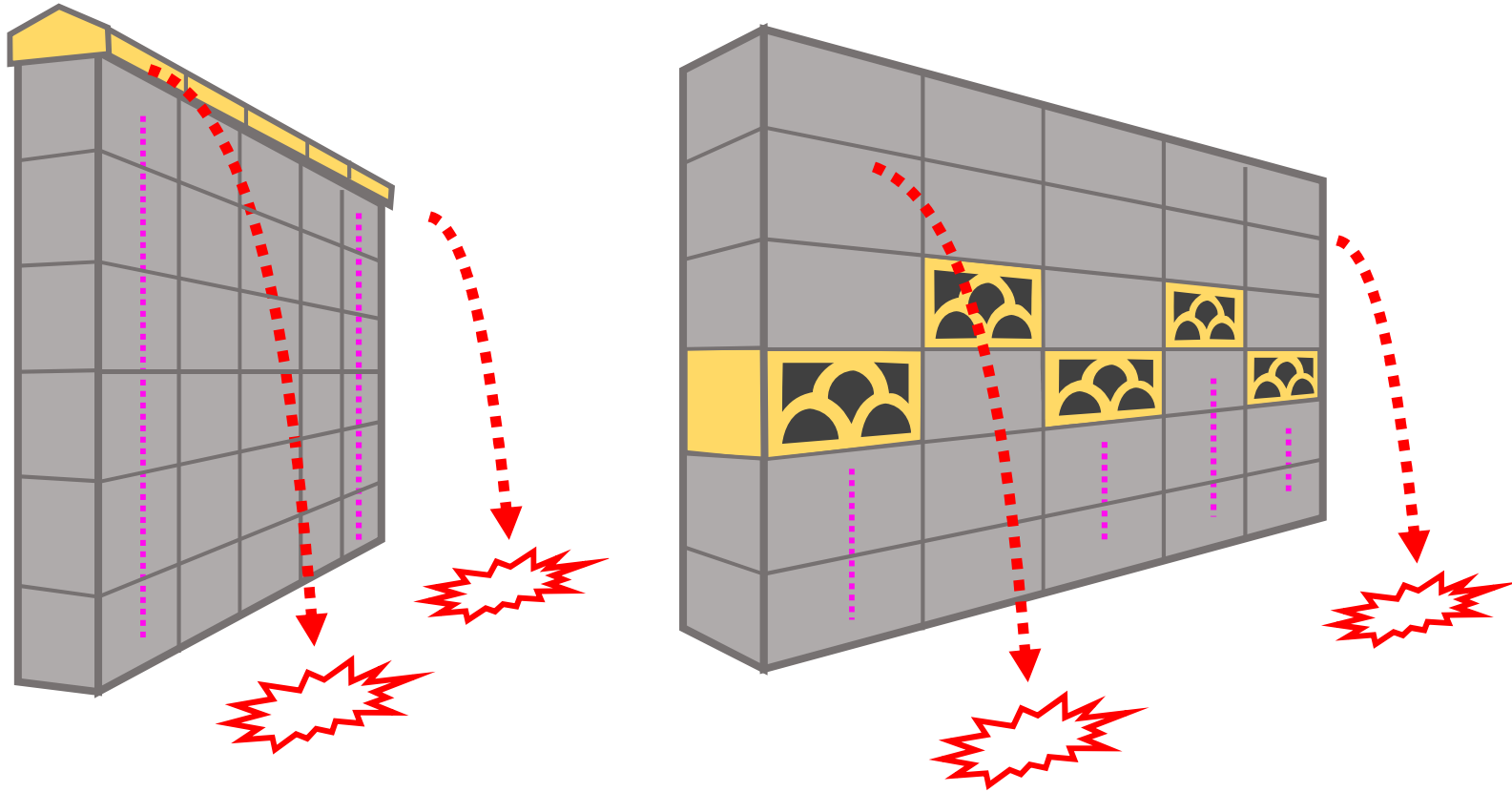


つぎたしてあるかべ



ひびわれているかべ

ちかづかないほうがよいかべ



やねいしには
てっきんが
はいつていないよ

すかしブロックには
てっきんが
はいつていないよ

ちかづかないほうがよいかべ

かわらは
やねの
さかにそって
おちる

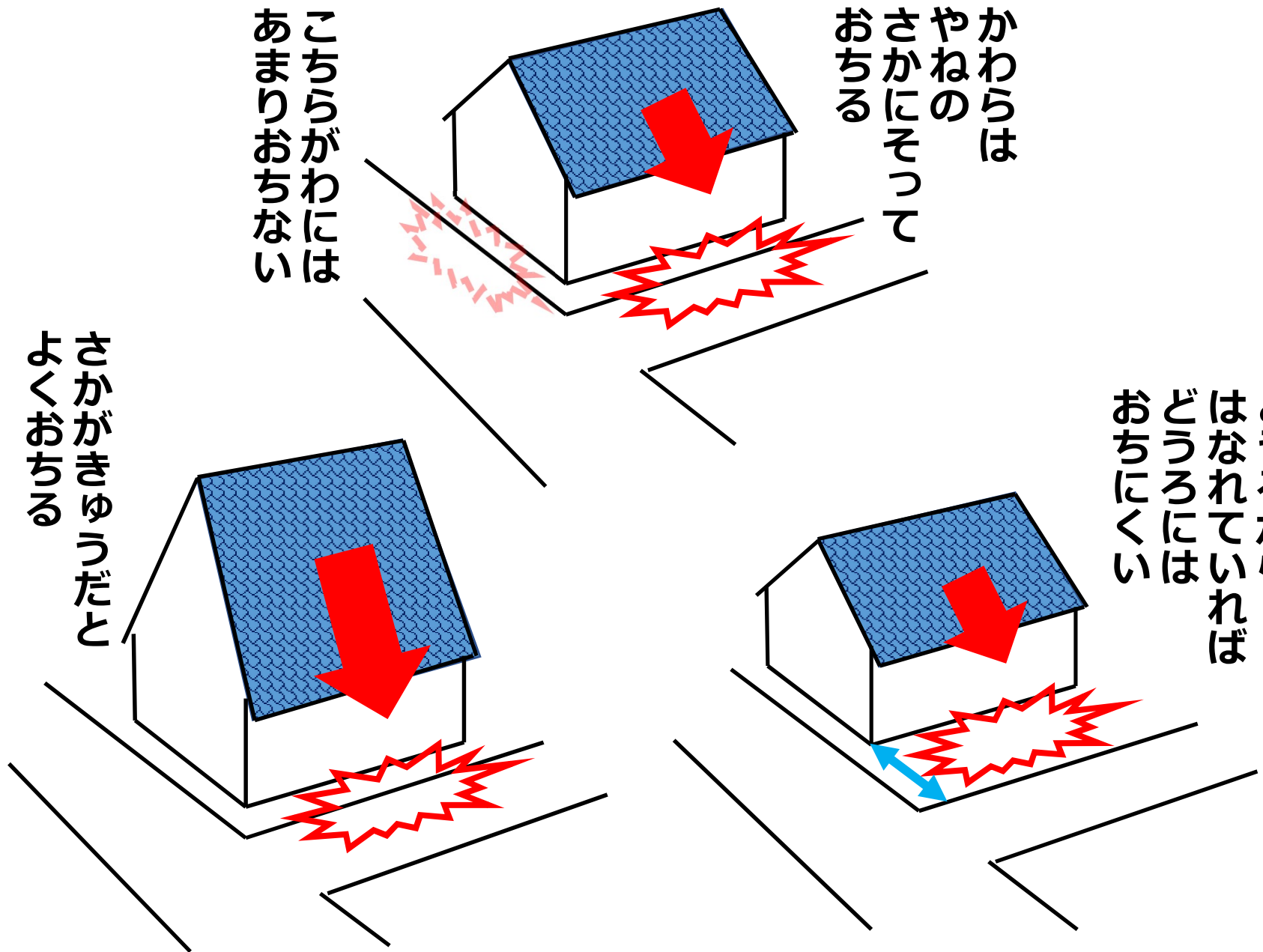
こちらがわには
あまりおちない

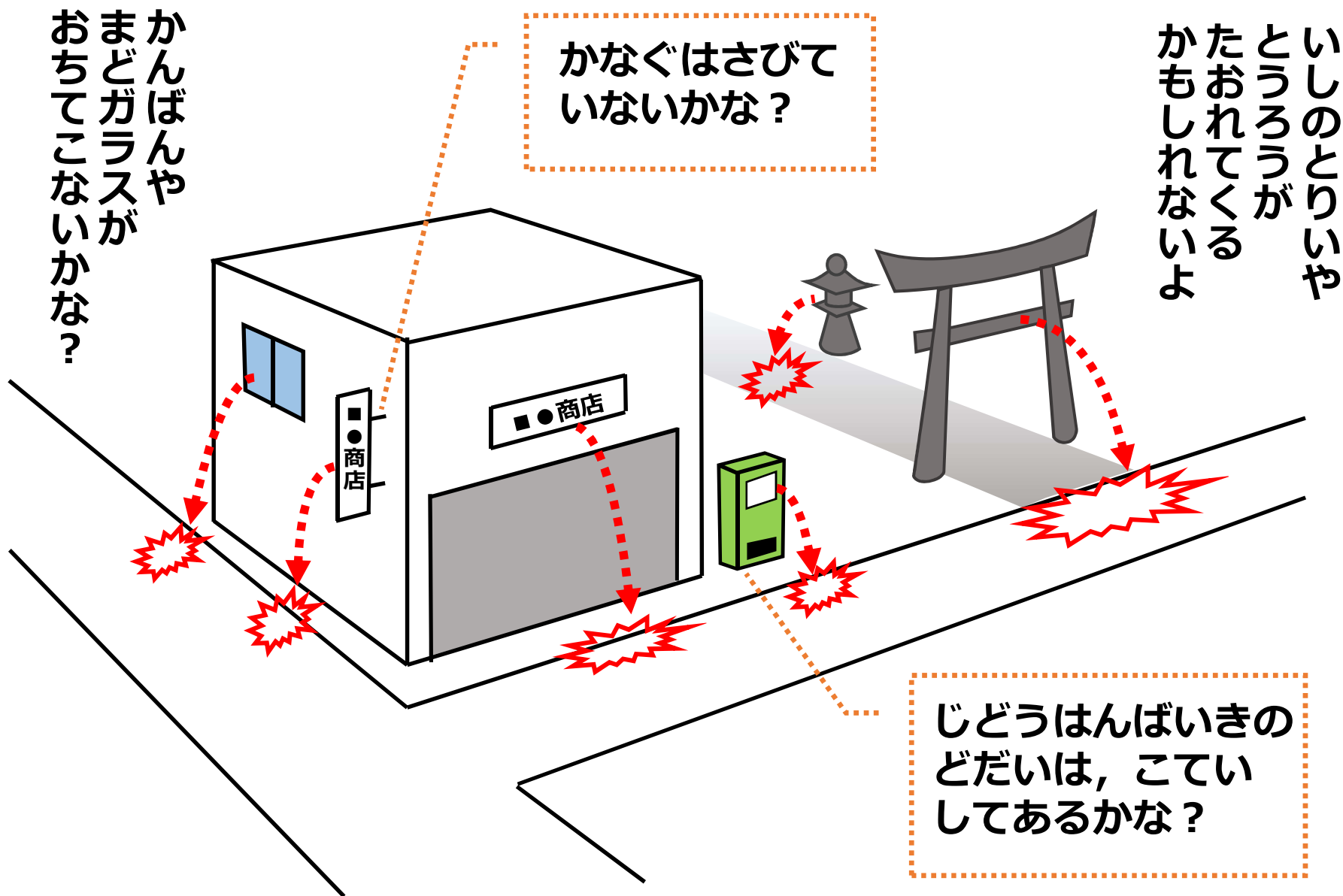
どろろから
はなれていれば
どろろには
おちにくい

さかがきゆうだと
よくおちる

かわらがおちてくるところのみわけかた

作成：島崎敢@NIED





かんばんや
まどガラスが
おちてこないかな？

かなぐはさびて
いないかな？

いしのとりいぢ
とうろうが
たおれてくる
かもしれないよ

じどうはんばいきの
どだいは、こてい
してあるかな？

ゆれたらどうなるかそうぞうしてみよう

作成：島崎敢@NIED

きゅうなしゃめんは
おおあめやしんで
くずれることがある

しゃめんのたかさの
2ばいまではなれよう

ちあ
たい
ぜん

ちき
たい
いん

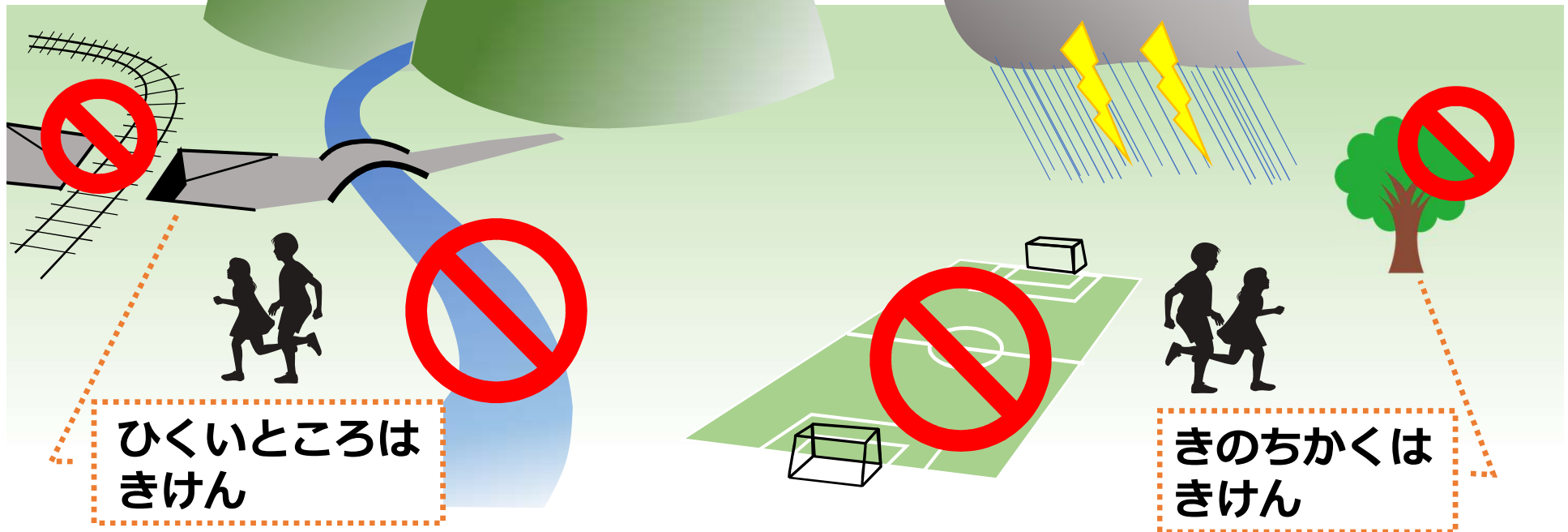
おおあめがつづいたら
あんぜんなところに
ひなんしよう

おおあめやしんでやまがくずれるかも

作成：島崎敢@NIED

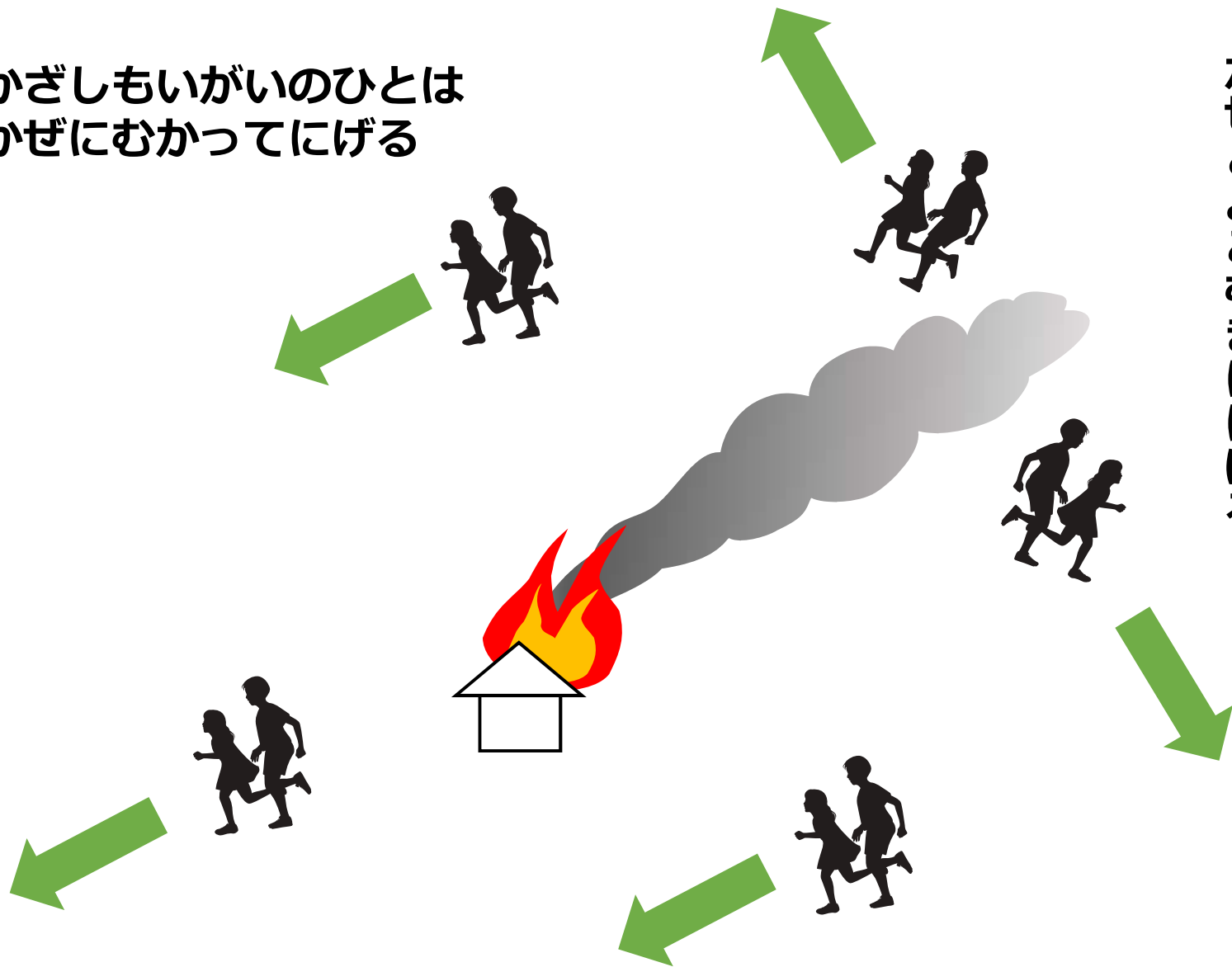
かみなりがきこえたら
ひろいばしよで
あそぶのをやめよう

じょうりゅうに
にゅうどうぐもが
みえたら
かわからはなれよう



かみなりやたつまきは、にゅうどうぐもでおきるよ 作成：島崎敢@NIED

かざしもいがいのひとは
かぜにむかってにげる



かざしものひとは
けむりからはなれるように
かぜとよごむきになげる

かじもけむりも、かざしものにひろがるよ

作成：島崎敢@NIED

そうぞうしてみよう

- ふだんはへいわなわたしたちのまち
- ゆれたらどうなるかな？
- おおあめがふったらどうなるかな？
- かじになったらどうなるかな？
- そうぞうしながらあるいてみると、あぶないばしょがみえてくるよ
- いざというときに、みをまもれるように、ふだんからどうするか、かんがえておこう
- でも、あぶないところをきにしすぎて、くるまにひかれないようにしようね