

防災気象情報の探し方・使い方

気象庁Webサイトの使い方

気象庁Webサイトを上手く使おう

SNSでつながる
防災アクション
ガイド

気象庁Webサイトには生活や防災に役立つ情報が網羅されています。必要な情報はどこにあるか、どう探せば良いか確認して上手く使いましょう。

気象庁Webサイトには何がある？



- 防災情報… 予報や警報、雨雲などのリアルタイムの情報
- 各種データ・資料… 過去の観測データや統計資料など
- 知識・解説… 各情報や現象のメカニズムなどの解説
- 各種申請・ご案内… 特に刊行物などの教材が充実

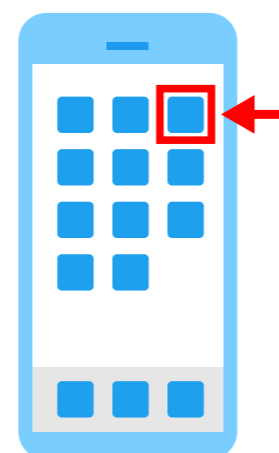
情報を探すコツ

気象庁Webサイトは情報が膨大なため、Googleなどで検索すると便利です。

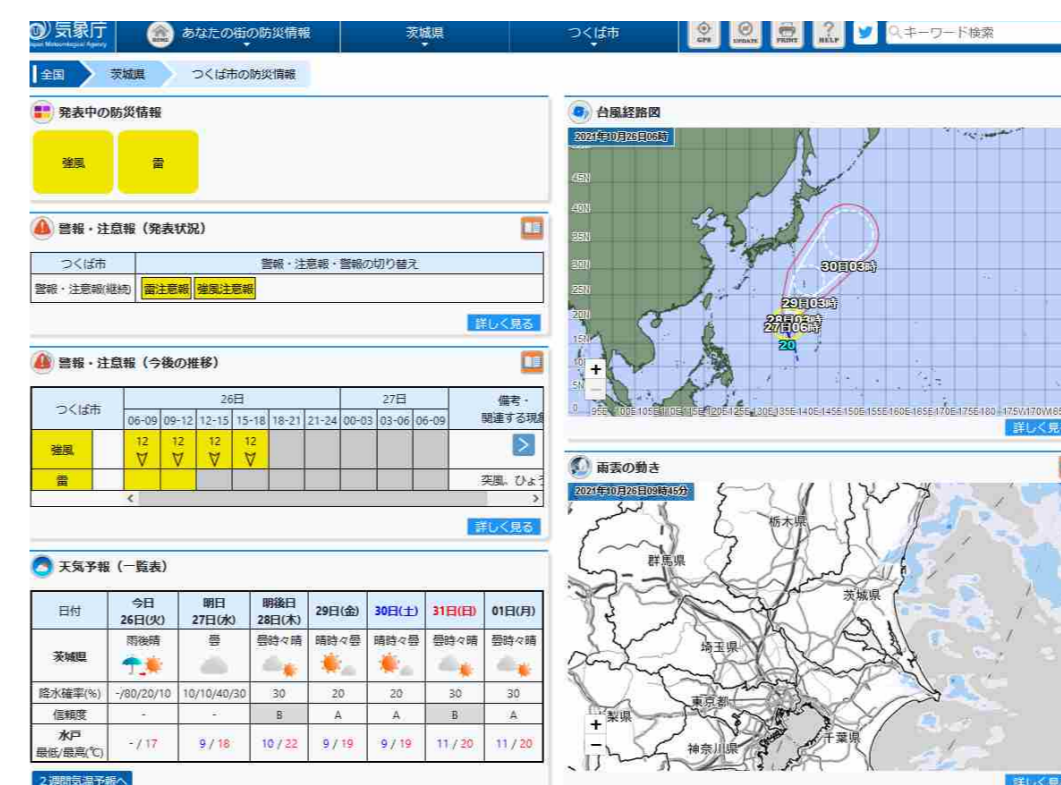
気象庁 キーワード 🔍

スマホですぐアクセス

よく見るページはブラウザでブックマークするか、スマホならホーム画面に追加すると便利です。



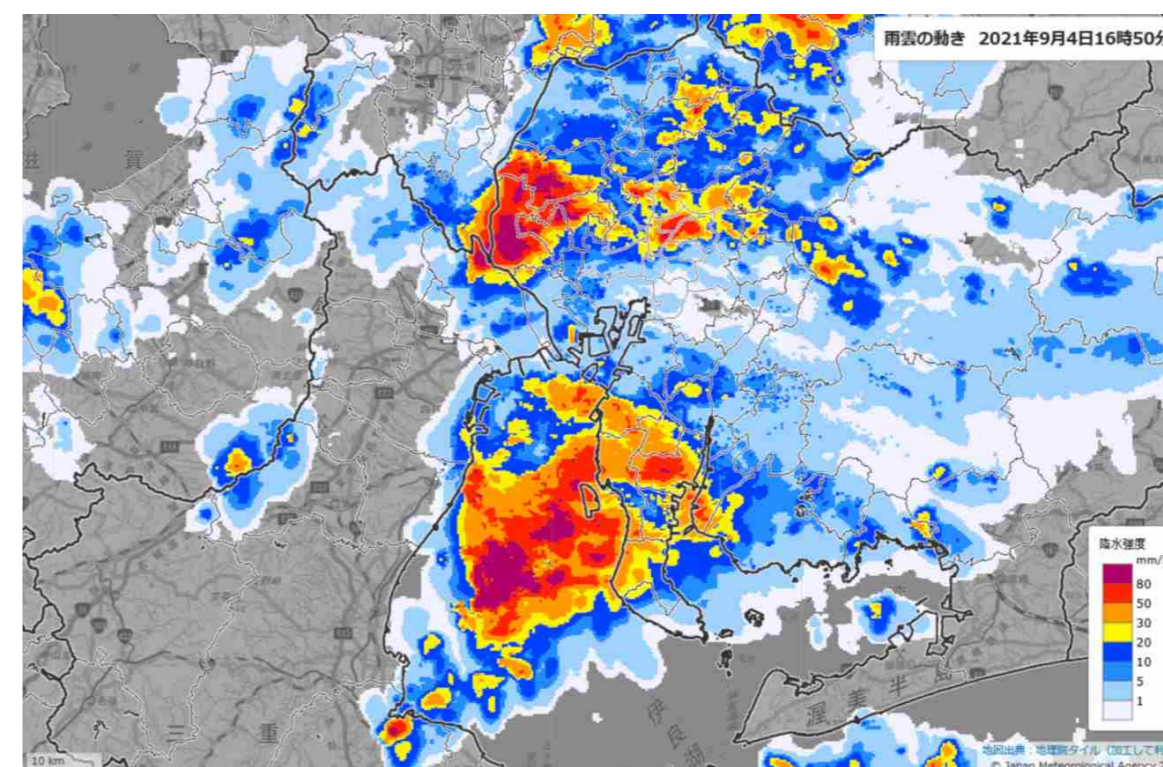
住まいの地域の気象情報にアクセス



防災情報、天気などのトップページの丸いアイコンから、住まいの地域の情報をまとめて確認できます。

地域登録をしておく则便利です。表示する項目も自分で選べます。

全国の気象情報をチェックしたい方は



全国や広い範囲の気象状況を知りたいときは防災情報のタブから入る。全国の気象情報の発表状況や、雨雲の分布などを確認できます。

防災気象情報の探し方・使い方

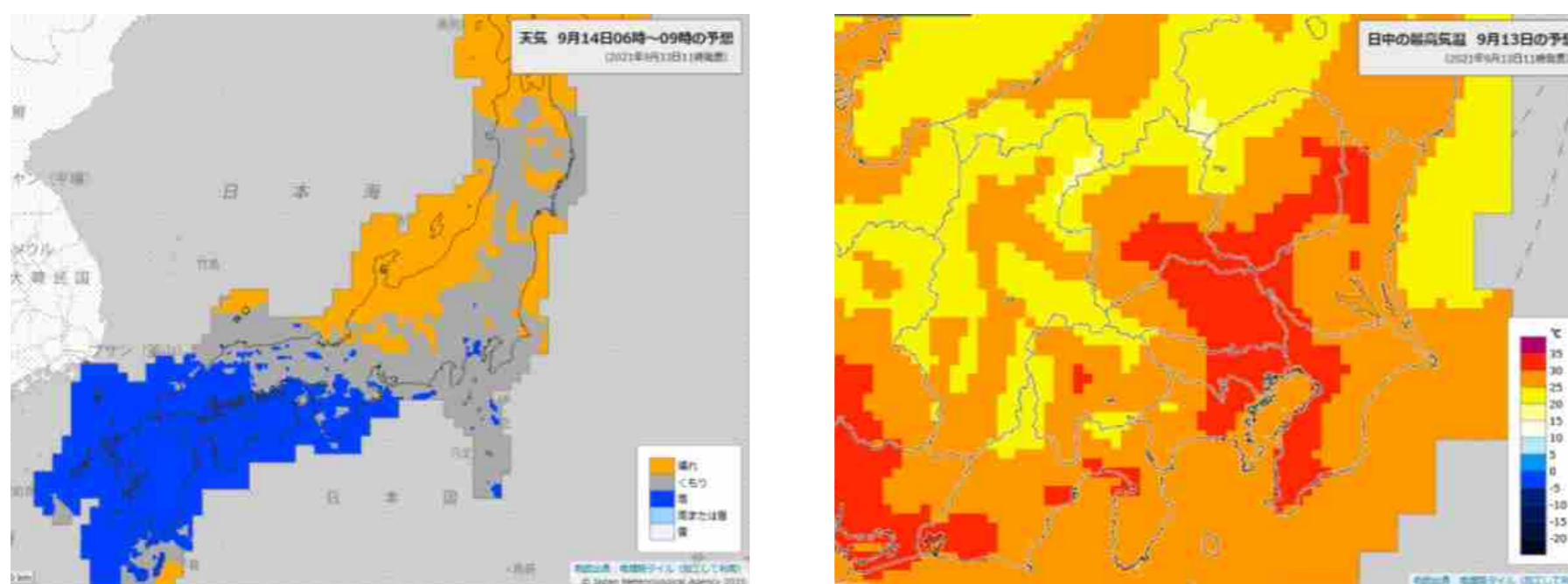
気象庁Webサイトの使い方 最新の気象情報をチェック

SNSでつながる
防災アクション
ガイド

気象庁Webサイトで、詳細な天気予報や雨雲の動き、今後の雨の予測を確認できます。最新の気象情報を上手く使って、生活や防災に役立てましょう。

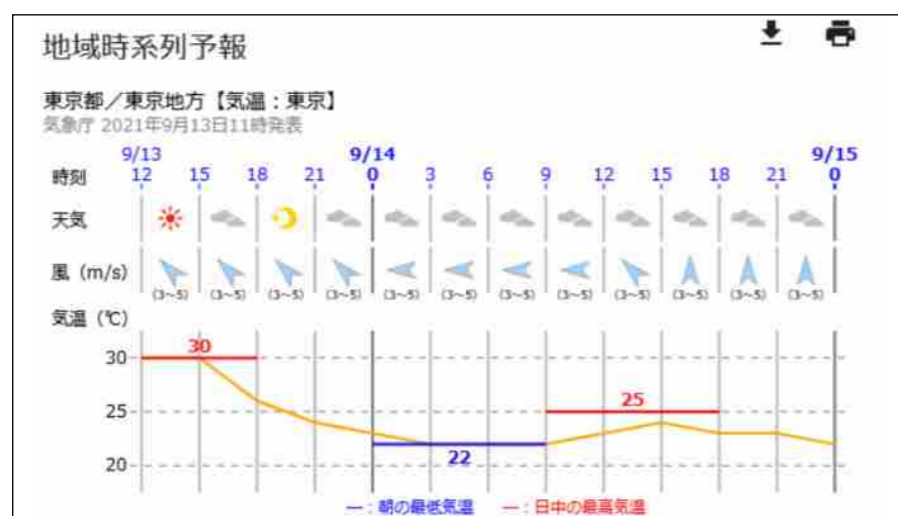
今日・明日の天気や気温の予報にアクセス

気象庁 天気分布予報 🔍 検索



今日と明日の3時間毎の全国の予報を確認できます。
天気分布予報は住まいの街や周辺の地域でどう天気に変化するか確認するのに便利です。

時系列で天気の変化をチェック



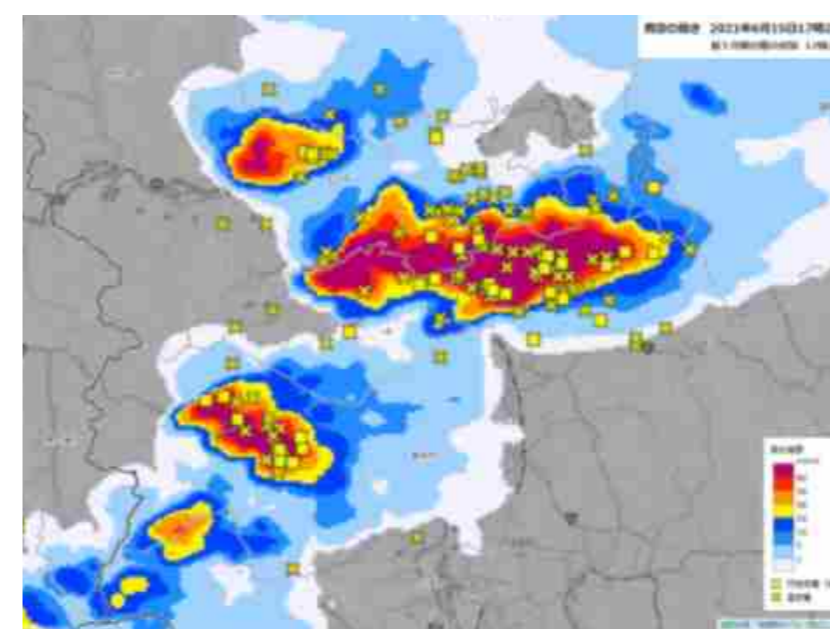
地図をクリックすると地域の「時系列予報」を確認できます。時系列予報は出かけるときの服装や、傘を持って行く必要があるかなどを判断するのに便利です。

いまとこれからの雨雲を確認しよう

「ゲリラ豪雨」も直前に察知すれば避難するなど対策がとれます。急に周囲が暗くなるなど空の異変に気づいたら、すぐにレーダーで雨の状況を確認しましょう。

積乱雲の位置と動きを知る

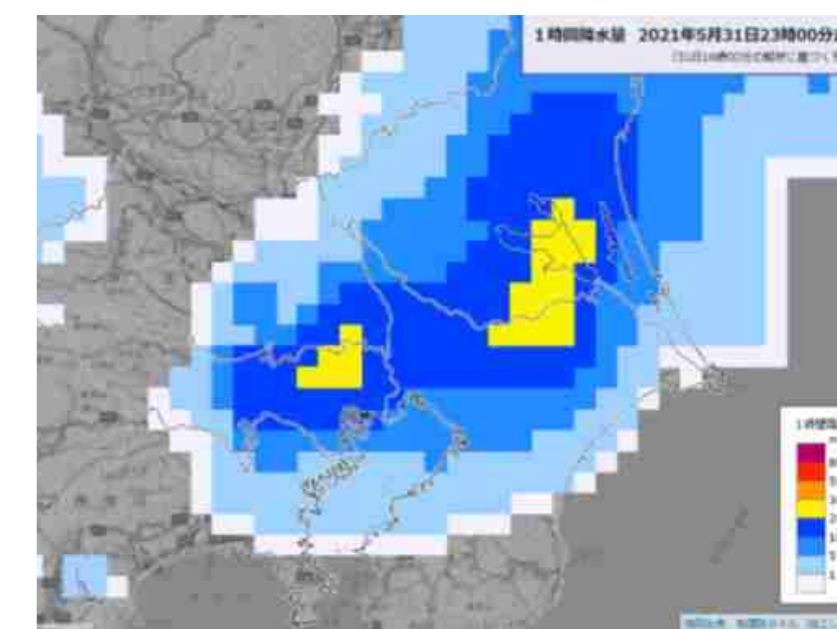
気象庁 雨雲の動き 🔍 検索



3時間前から1時間先までの雨雲の動きをチェック

これからの雨を知る

気象庁 今後の雨 🔍 検索



15時間先までの雨の状況をチェック

宇宙から雲を見てみよう

気象庁 気象衛星 🔍 検索



気象衛星ひまわりで観測した高解像度のリアルタイムの画像を見ることができます。「トゥルーカラー再現画像」は目で見た色を再現したものです。見上げた空の雲がどこからきたか、調べてみましょう。

防災気象情報の探し方・使い方

気象庁Webサイトの使い方

少し先の天気・天候をチェック



1週間先までの天気予報は、信頼度を確認するとより上手に使うことができます。また、天候の傾向を知ることで、猛暑や大雪に早めに備えることもできます。

1週間先までの天気予報にアクセス

気象庁 週間天気予報

検索

日付	今日 19日(火)	明日 20日(水)	明後日 21日(木)	22日(金)	23日(土)	24日(日)	25日(月)
新潟	晴後一時雨	雨	曇一時雨	曇	曇時々晴	晴時々曇	晴時々曇
降水確率(%)	-/0/20/60	90/90/90/70	60	40	40	20	20
信頼度	-	-	B	C	C	B	B
最低/最高(°C)	- / 21	13 / 18	11 / 16	11 / 18	12 / 18	12 / 19	11 / 21
金沢	曇後雨	雨	曇一時雨	曇時々晴	曇時々晴	晴時々曇	晴時々曇
降水確率(%)	-/20/50/80	100/90/70/50	60	30	30	20	20
信頼度	-	-	C	B	B	A	B
最低/最高(°C)	- / 21	12 / 17	11 / 17	11 / 19	13 / 19	12 / 20	12 / 21
東京	曇時々雨	晴時々曇	晴時々曇	曇	曇	曇時々晴	曇時々晴
降水確率(%)	-/50/40/60	40/0/0/0	10	30	30	30	30
信頼度	-	-	A	B	B	A	B
最低/最高(°C)	- / 16	11 / 22	12 / 21	12 / 19	12 / 19	12 / 21	12 / 20

週間天気予報は状況によって変わる場合があります。「信頼度」を必ずチェックして信頼度が低い場合は最新の天気予報をこまめに確認。

- A: 確度が高い
- B: 確度がやや高い
- C: 確度がやや低い

季節予報で少し先の天候を知る

気象庁 季節予報

検索

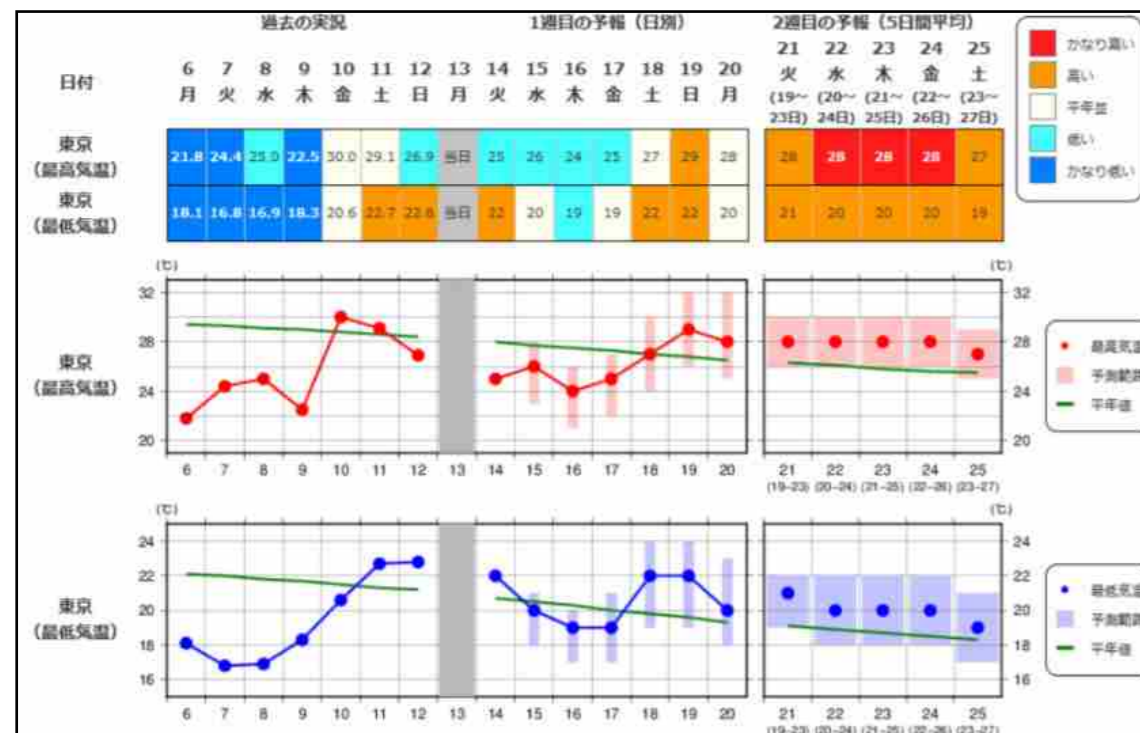
		向こう1か月 08/21~09/20	20	30	50
気温	関東甲信地方	1週目 08/21~08/27	20	30	50
		2週目 08/28~09/03	20	30	50
		3~4週目 09/04~09/17	30	40	30
		向こう1か月 08/21~09/20	30	40	30
降水量	関東甲信地方	向こう1か月 08/21~09/20	30	40	30
日照時間	関東甲信地方	向こう1か月 08/21~09/20	40	30	30

この先1ヶ月、3ヶ月の気温・降水量・日照時間の傾向を確認できます。平年より暑いか寒いかを判断し、服装やエアコンの準備を。降水量が多い予報の時などは、日々の気象情報に気をつけましょう。

2週間先までの気温予報にアクセス

気象庁 2週間気温予報

検索



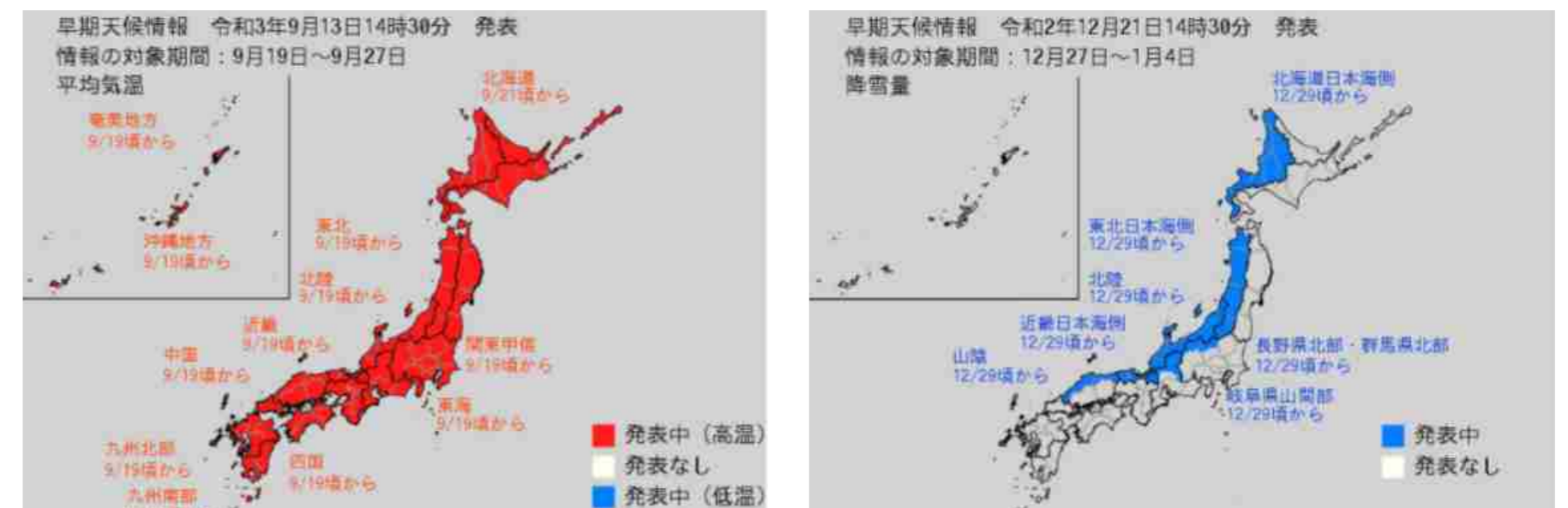
地点ごとの2週間先までの気温の予報を確認できます。

屋外活動を予定している場合などに便利です。

早期天候情報で早めの対策を

気象庁 早期天候情報

検索

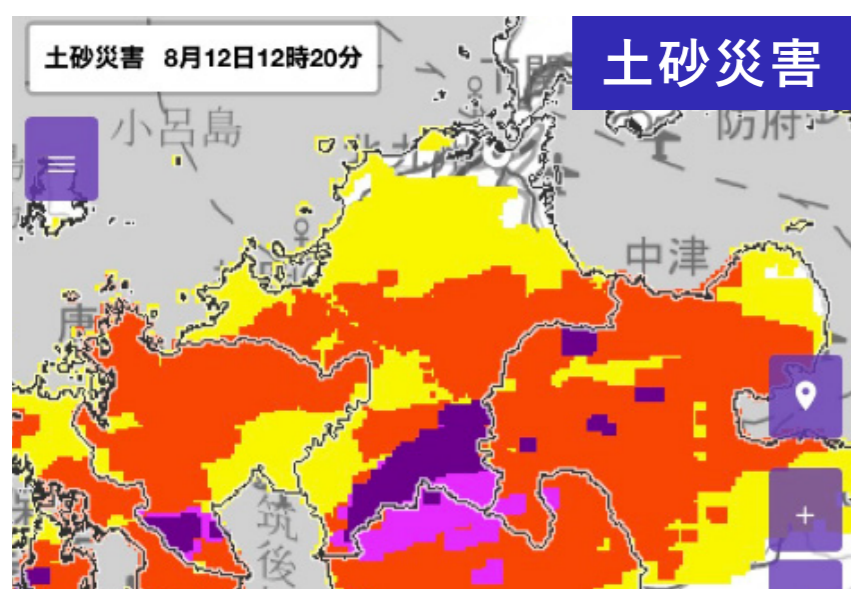


10年に1度クラスの高温や低温、降雪量となる可能性がいつもより高まっているときに発表される情報です。この情報を見聞きしたら、早めの備えと対策をしましょう。

危険度分布（キキクル）



危険度分布を使うと、土砂災害・浸水害・洪水害のそれぞれについて、いまどこで危険度が高いかを確認できます。



濃い紫色はすでに災害が起きていてもおかしくない場所です。市区町村の避難情報に従って安全確保を。

危険な場所には
絶対に近づかない

大雨時に河川などの様子が気になったら、様子を見に行かず国土交通省「川の防災情報」の河川カメラなどで確認を。

台風の進路予報をチェック



予報円はその時刻に台風中心の入る確率が70%の円で、予報円が小さいほど予報の信頼度が高いです。

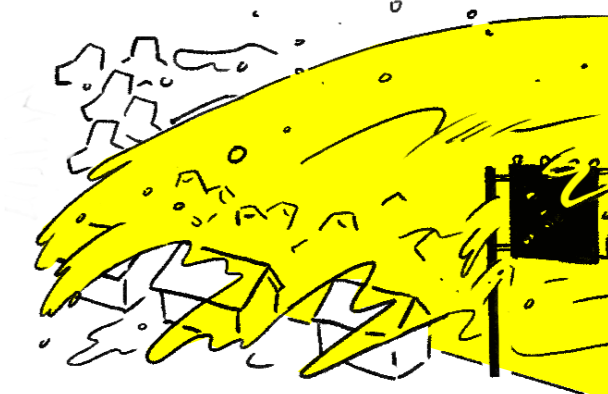
最新の台風情報を確認して、早めに備えましょう。

危険を知らせる情報をチェック

すでに危険な状況で発表される情報です。テレビのテロップやスマホに通知が来たら、状況を確認して安全を確保してください。

気象庁が発表する主な情報

- 大雨特別警報
そのほか暴風、高潮、波浪、暴風雪、大雪も
- 氾濫発生情報
- 顕著な大雨に関する情報
線状降水帯が発生した時などに出る
- 土砂災害警戒情報
土砂災害の危険性が極めて高い時に出る
- 記録的短時間大雨情報
数年に1度級の短時間大雨を知らせる情報
- 竜巻注意情報
竜巻などの激しい突風の危険を呼びかける情報
- 熱中症警戒アラート
暑さ指数を元に熱中症の危険性が高い時に発表



※気象庁の臨時記者会見に要注目
※特別警報がでていなくても災害が起きることがあります。

！ 市区町村の避難情報も注意

