

## 筑波市概况

### 筑波市概要

【面積】茨城县 筑波市 283.72km<sup>2</sup> 水戸市

【人口】 242, 502 人

在住外国人数：9,845 人 135 个国家※

【家庭数】 107,792 家庭※

※2021年3月1日信息为准

### 筑波市的象征

【市徽】市徽是由两个“つ”组成的图形化市徽,标志着无限的发展空间及稳定与和谐。

淡蓝色象征蔚蓝的天空与 SCIENCE(科学),浅绿色象征新绿盎然与 NATURE(自然)。

(平成元年 (1989 年) 4 月 11 日制定)

【市花】 市花:虎耳草



【市树】 榉树



【市鳥】 猫头鷹



【「创造充满希望领先于世界的城市」口号标志】

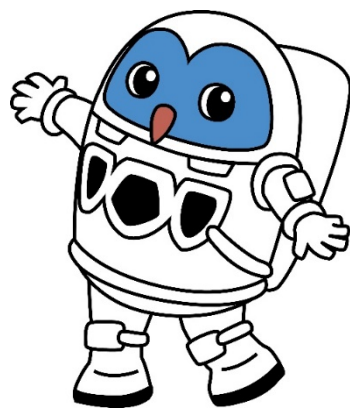
筑波市以「创造充满希望领先于世界的城市」为目标、为实现持续可能的城市推进各种有效措施。

世界の  
あしたが見えるまち。  
TSUKUBA

【福昆船长】(Hookun Sencho)

猫头鹰式机器人宇航员以筑波市的特征「自然(猫头鹰)」与「科学(机器人·宇航员)」为主题的猫头鹰式机器人宇航员。

2014年2月8日制定)



### 姐妹城市・友好城市

筑波市以姐妹城市・友好都市为中心,实施与海外城市的交流事业。

○Cambridge 剑桥市 位于美国马萨诸塞州东部。

【1984年5月8日缔结姐妹城市】

○Irvine 欧文市 位于美国加利福尼亚州南部。

【1989年8月3日缔结姐妹城市】

○Grenoble 格勒诺布尔市 位于法国东南部的城市、是伊泽尔县政府所在地。

【2013年11月12日缔结姐妹城市】

○Shezhen 深圳市 属于中国广东省、与香港临界的城市。

【2004年6月9日缔结友好都市】

### 其他交流城市

○大田広域市 (Daejeon) 位于韩国中央部、韩国六大城市之一。

【1999年10月16日缔结交流协力意向书】

○Bochum 波鸿市 位于德国北莱茵-威斯特法伦州鲁尔区。

【2019年11月25日缔结联合合意书】