

つくば警察署管内交通危険箇所マップ

毎月1日は
交通安全の日

ケロゾウくん



交通安全協会
イメージキャラクター
ケロゾウくん®

2023年
交通安全
年間スローガン

- 運転者（同乗者を含む）へ呼びかけるもの
運転は ゆとりとマナーの 二刀流
- 歩行者・自転車利用者へ呼びかけるもの
自転車に 乗るならば ヘルメット
- 子供たちに交通安全を呼びかけるもの
ぺだるんじゅ ぼくのあいぼう へるめつと



事故発生場所の説明部分が
色に塗りつぶされている場所は夜間に発生した場所で、赤文字の表示は
高齢者が死亡しています。

交通死亡事故現場

● 令和4年（6件）

管内の交通事故発生状況			
発生年	人身事故件数	死亡者数	負傷者数
令和4年	530	6	639
令和3年	548	6	639
平成2年	553	1	669



飲酒運転 崩れる未来 戻らぬ時間

つくば警察署・つくば地区交通安全協会・つくば市

**交通安全協会は「交通事故ゼロ」を目指して
家庭・学校・地域社会に密着した活動を続けています**



イベントでシートベルト衝撃体験車出動



つくばマラソン警備



通学路立哨活動



新入生交通安全教室



交通安全功労者・優良運転者表彰式



全国交通安全
キャンペーン

反射材 着けるぞ 光るぞ 事故減るぞ



交通安全協会
イメージキャラクター
ケロゾウくん®

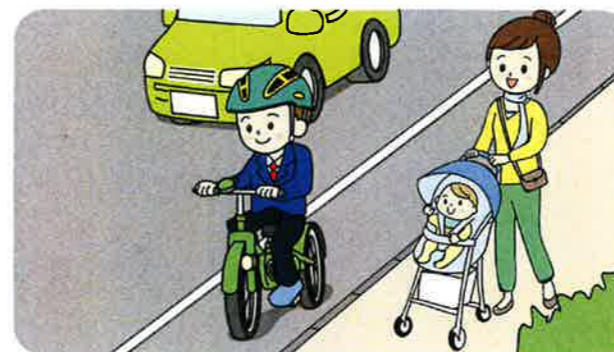
自転車は車両です!

運転者には、責任や義務が伴います
自転車安全利用五則を守りましょう



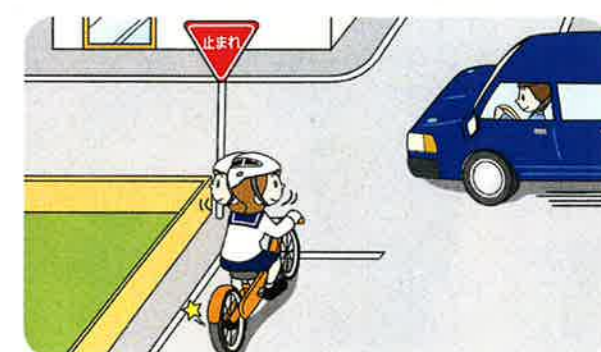
1 車道が原則、左側を通行 歩道は例外、歩行者を優先

自転車は道路の左端に寄って通行しなければいけません。歩行者を守る運転を。



2 交差点では信号と一時停止を守って、安全確認

自転車の交通事故の多くは交差点で発生しています。必ず止まって右・左・後方の確認を。



3 夜間はライトを点灯

ライトの効果は前を照らすだけではありません。周囲に自転車の存在を知らせて交通事故を防止!



4 飲酒運転は禁止

自転車は車の仲間。飲酒運転はもちろん、ながら運転も禁止×



5 ヘルメットを着用

自転車の交通事故で亡くなった方の多くは、頭部を損傷しています。頭を守るヘルメットをかぶりましょう。



自転車を運転するみんなは
交通社会の一員です。
交通ルールを守って、交通
マナーを示す、安全運転
ドライバーを目指しましょう!

