



つくば市イメージキャラクター  
フックン船長

もっと知りたい!

第57号

つくば市 ばん

# かわら版



つくば市長 五十嵐立青

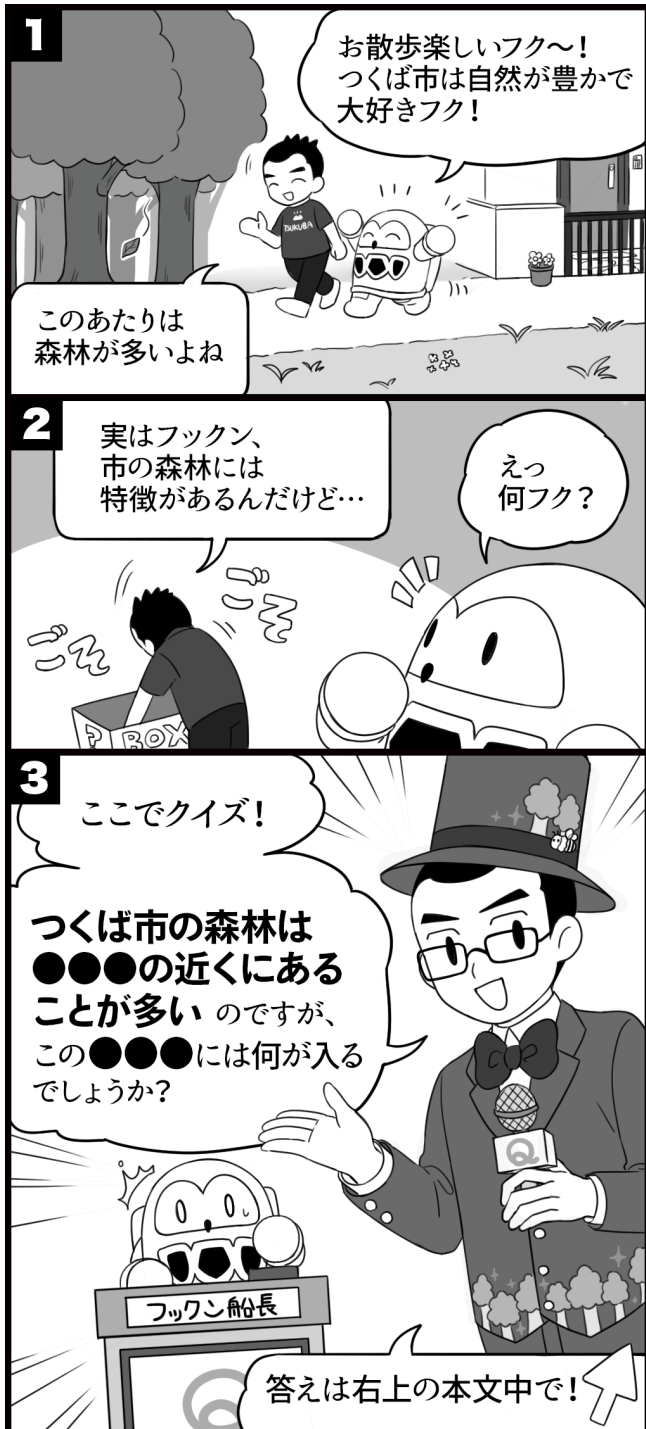
2026年5月15日

皆さんのギモンに市長が答えます

今回のテーマ

## 市の森林がもつ可能性を知りたい!

問 鳥獣対策・森林保全室



う〜ん、むずかしいフク  
森林がどこにあるのか、あんまり  
気にしたことがなかったフク…



ちょっと難しかったかも! 答えは、  
「つくば市の森林は **生活圏**(住宅地や道路沿い)  
の近くにあることが多い」でした。  
でもね、身の回りに自然がいっぱいうれしい反面、  
ちょっと困ったこともあって…



えっ! 詳しく教えてほしいフク!



### 生活圏の近くに森林があると、何が困るの?



木の枝や雑草(下草)などが森林と隣接する敷地や道路  
などの境界部にはみ出さないように手入れをすること  
がとても大変なんだ。森林の手入れは、時間もお金も体  
力も必要なことだから、個人には負担が大きいよね…。



### 森林所有者の困りごと

- ▶ 草刈りや枝払いをするのが大変
- ▶ 土地を相続したが遠方に住んでいる
- ▶ 管理していた家族が高齢になってきた
- ▶ 管理費用の負担が大きい など



### とっても大変そう。市では何かやっていないの?



こうした困りごとを解決するため、市では「つくば市森林  
バンク制度」の取り組みを2025年からスタートして、森  
林を貸したい人と借りたい人(活用したい人)のマッチン  
グ(紹介)をしているんだ。「森を使うことが、森を守るこ  
ともつながる」そんな仕組みを広げていこうとしてい  
るんだよ! 詳しい仕組みなどは、次のページで説明するね!



次のページでは、森林バンクの  
詳細について説明するよ!

ギモン

02

# つくば市森林バンク制度について詳しく教えて！



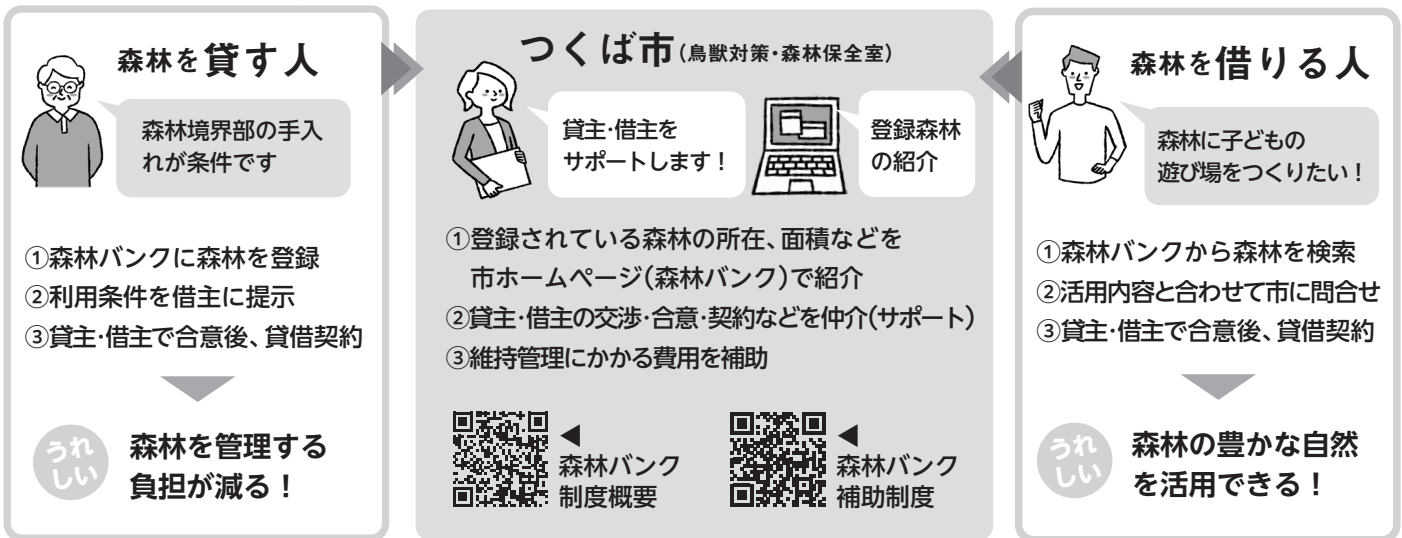
つくば市森林バンク制度の仕組みやその目的について教えて！



つくば市森林バンク制度は、地域の森林を人々の活動や交流の場として活用することで荒廃から守り、適切に維持・管理していく制度。この仕組みを基に、森林を持っている人と、森林を活動の場として利用したい人を結びつけることで、森林の保全と活用の両立を目指しているんだ。森林を、ただ「残す」だけでなく、「学びや交流が生まれる」場所として、未来へ引き継いでいくための持続可能な仕組みなんだよ。以下にまとめたので見てね！

## つくば市森林バンク制度の仕組み

ともに創る 豊かな自然を活かした持続可能なまちづくり



### 目的 みんなで森林を保全し、未来へつなげていく

森林バンクの仕組みによって ▶ 森林の適切な保全や荒廃森林の防止 ▶ 生物多様性の保全  
▶ 土砂災害の防止 ▶ 森林に対する理解の促進 ▶ 森林の活用による地域活性化 などの効果が期待されます。



つくば市森林バンク制度には、  
何件の森林が登録されているの？



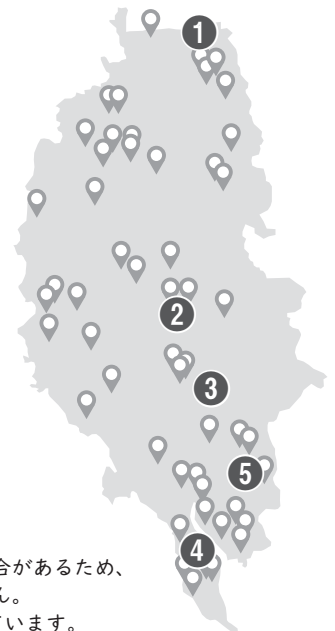
2026年3月時点で、239件の森林が登録されているよ。大まかな森林の所在地については右の地図を見てね。皆さんのお住まいの近くにも登録森林があるかもしれません。  
市ホームページで登録森林の一覧を確認できるから、ぜひチェックしてみてくださいね。  
また、森林の登録や貸出については随時募集しているよ！

登録森林  
情報一覧

森林登録・  
貸出募集

### 森林バンク登録森林マップ


| 地区  | 森林数 | 主な所在  |
|-----|-----|---|
| 筑波  | 57  | 神部、筑波、水守、磯部、臼井、小田、上大島、作谷、山木、高野原新田                     |
| 大穂  | 18  | 大砂、要、吉沼   |
| 豊里  | 10  | 上郷、沼崎   |
| 桜   | 1   | 妻木  |
| 谷田部 | 79  | 島、新牧田、東丸山、真瀬、西大沼、谷田部、東平塚、西平塚、下平塚、上河原崎、北中妻、西岡、島名、山中、梶内 |
| 荳崎  | 74  | 高崎、高見原、大井、上岩崎、下岩崎、大舟戸、小荳、六斗、西大井、小山、天宝喜、若栗             |




※1箇所複数筆(土地)を有する場合があるため、ピン数と登録森林数は一致しません。  
※①～⑤の森林は3ページ目で紹介しています。

ギモン

# 03 どんな森林が登録されているの？

 **どんな森林が登録されているのか知りたい！活用方法も具体的に教えて！**

 もちろん！実際に登録されている森林とその特徴を見てみよう！みんなが暮らしている生活圏のすぐそばに、こんなに自然豊かな森林があるなんて、なんだかワクワクするよね。想定する活用方法などもまとめたから、「自分だったらこう使いたい！」と想像しながら読んでみてね。

**実際の森林の一部を紹介します** 所在位置は左下の地図でも番号で紹介しています。



**筑波山の森**



**1 筑波山・廃校跡地**  
廃校となった小学校の隣に位置し、地域の歴史と自然が共存する場所

**住宅の隣にある森**



**2 東平塚・住宅地隣**  
かつては松林として地域の燃料供給を支え、住民の手で維持されてきた森

**畑隣の森**



**3 西大沼・畑隣**  
農用林として落葉堆肥や防風などの目的で活用されてきた森

**水源近くの森**



**4 大舟戸・道路直結**  
心地よい静けさが広がる牛久沼や谷田川近くの森

## 森林の活用方法って？

あくまで一例です。皆さんの活用次第で無限の可能性！いろいろな楽しみ方を考えてみてね！

|         |       |          |         |
|---------|-------|----------|---------|
| 子どもの遊び場 | キャンプ  | ゆっくりする場所 | 養蜂      |
| ワークショップ | きのこ栽培 | 教育の場     | 企業の事業利用 |

## 竹林も楽しく活用しよう！

森林とはまた違った活用方法がある竹林。森林バンクには竹林も登録されているよ！

**5 城門跡の竹林**  
歴史の息吹を感じる住宅地内の竹林

|        |        |
|--------|--------|
| たけのこ掘り | メンマづくり |
| 竹炭づくり  | 竹細工    |

## 森林活用に関するイベントを開催しています

森林の活用方法を市民の皆さんに紹介するために、森林に関するイベントやワークショップを随時開催しています。詳細は、市ホームページをご覧ください。また、動画でも実際のイベントの雰囲気を紹介していますので、ぜひご覧ください。



◀森林イベント情報



◀森林バンク紹介動画 (つくば市かわら版チャンネル)

ギモン

04

# 森林活用の未来の姿を教えてください！

## 市が目指している森林活用の未来像ってどんなもの？

森林バンクなどの森林事業を通して、まずは市民の皆さんに「森林を身近に感じ、利活用する意識を高めてもらう」ことを目指しているんだ。皆さんの身近にある森林の利活用の可能性について、以下の市民参加型のモデル森林づくりやワークショップなどを開催して意識啓発を進めていくよ。

目指す  
未来像

森林を身近なものとして感じ、利活用する意識を高めてもらう  
そのために以下の取り組みなどを進めていきます。



ともに創る 未来のモデル森林

ワークショップ  
を開催します！

### 食と農の森林 モデル森林づくりに 参加しませんか？



市は、森林バンクを利用したモデル森林事業を進めるに当たり、モデル森林のテーマをインターネット投票(2025年9月~10月)で募集しました。その結果、最多票を集めた「食と農の森林」をテーマに、これから市民の皆さんと意見を出し合って森林づくりを進めていきます。右記のワークショップを開催予定ですので、ぜひご参加ください。

### 身近な森の 人の食べ物・動物の食べ物探し

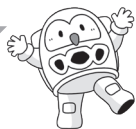
身近な森の中で人が食べられるものと動物が食べられるものを探して、お互いにとって豊かな森について考えます。※内容は変更となる場合があります。

日 6月27日(土) 10:00~15:00

場 金田台歴史緑空間[さくらの森29]

定 先着15組

申 6月24日(水)までにインターネットで



## 市民の皆さんとともに、持続可能な森林保全と活用を進めていきます

森林バンクの仕組みを基に、個人管理では負担の大きい森林管理をコミュニティ単位で管理しやすくなるような運用を行い、市の豊かな自然を守る持続可能な森林活用を進めていきます。また、防災、環境教育、地域交流など、暮らしとつながる新しい森林活用なども市民の皆さんと一緒に考え、森林が持つ力についてともに学んでいきます。



森林には可能性が  
いっぱいなんだ!

### アンケートへのご協力をお願いします。

今後の発行の参考とさせていただきますので、「もっと知りたい！つくば市かわら版 第57号」をお読みになったご感想などをお寄せください。(各号ごとのアンケートとなります)



▶ <https://r.qrqrq.com/LA2ORYp0>

※個別の質問にお答えすることはできません。

パソコン スマホ



でつくば市かわら版をいつでもどこでも!

市ホームページ



マチイロ



市公式YouTube



声の広報



点字広報

