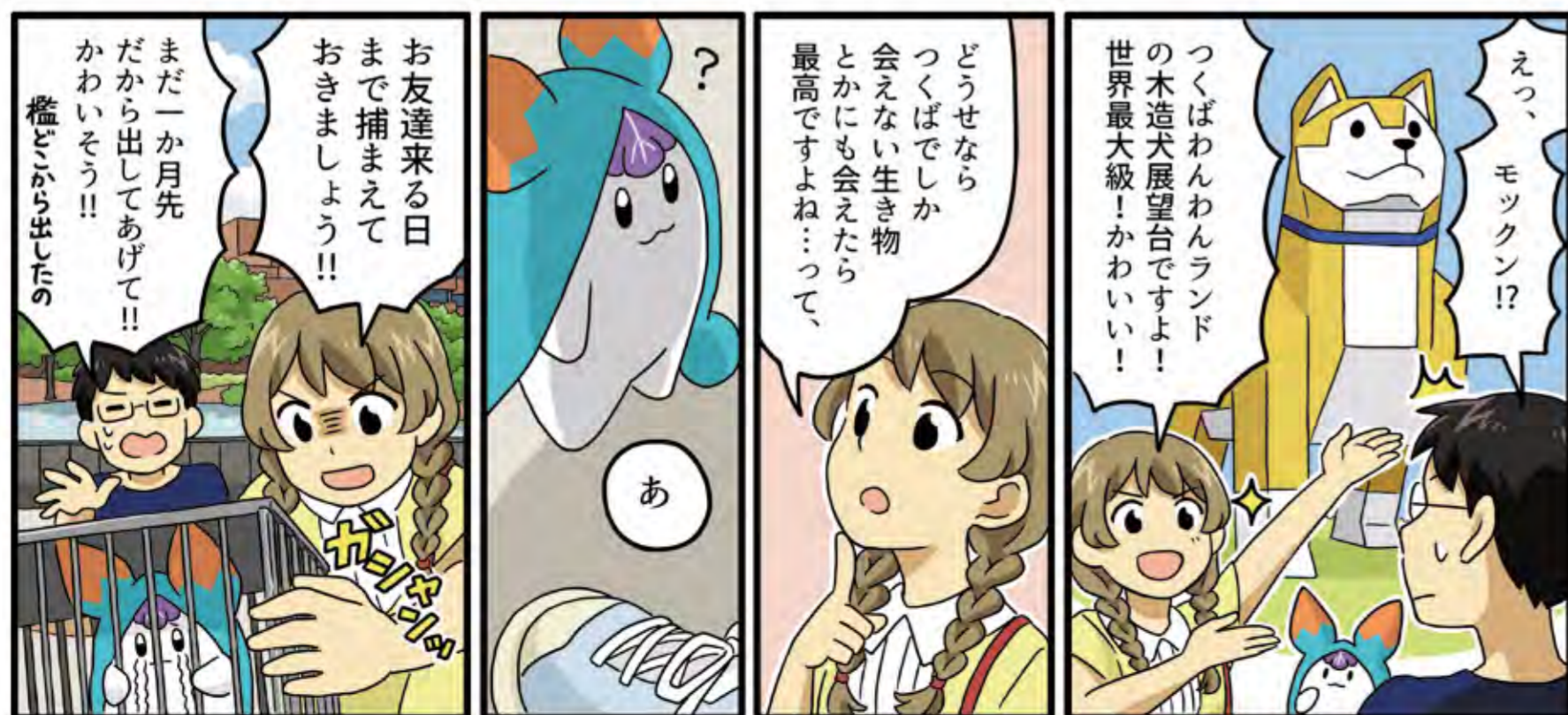
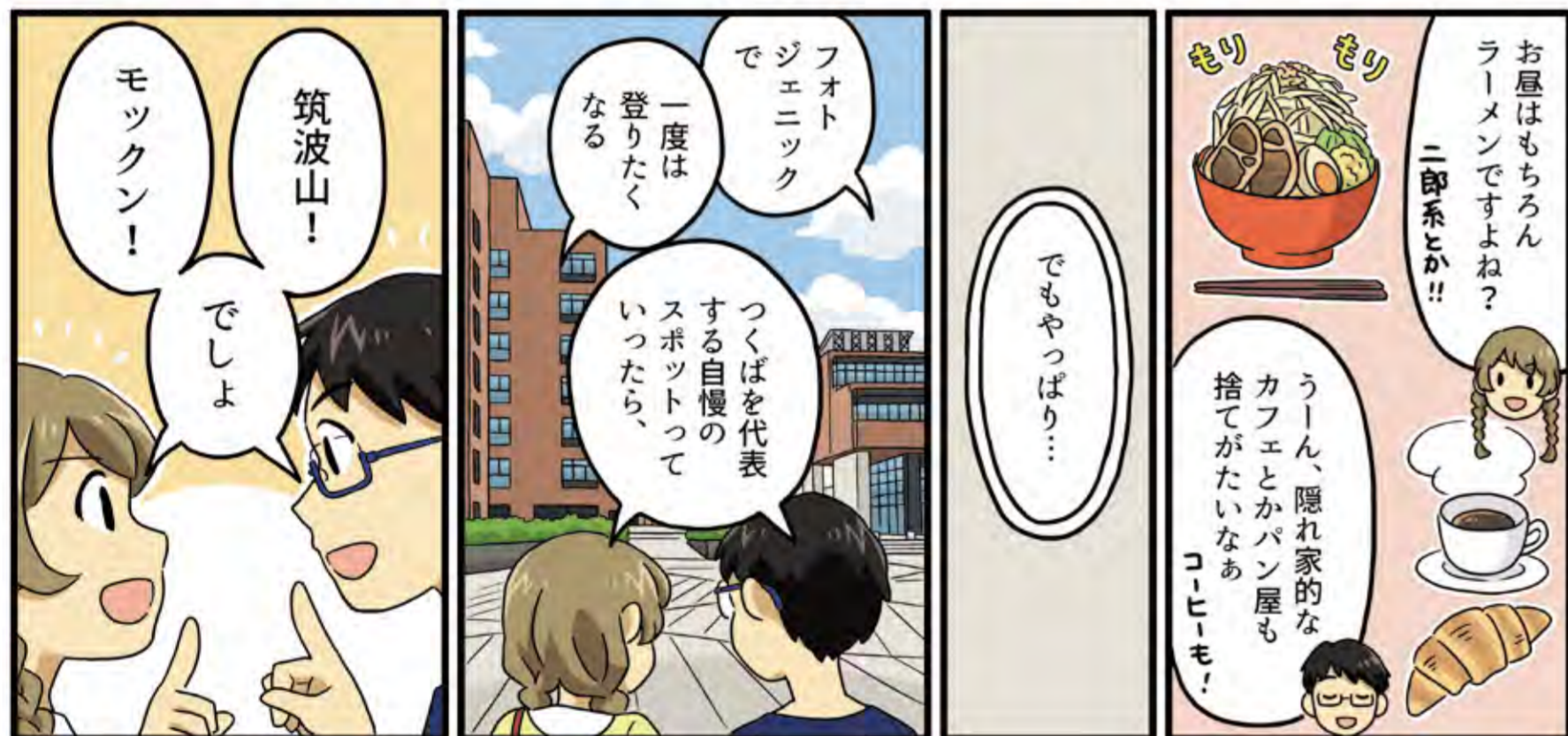
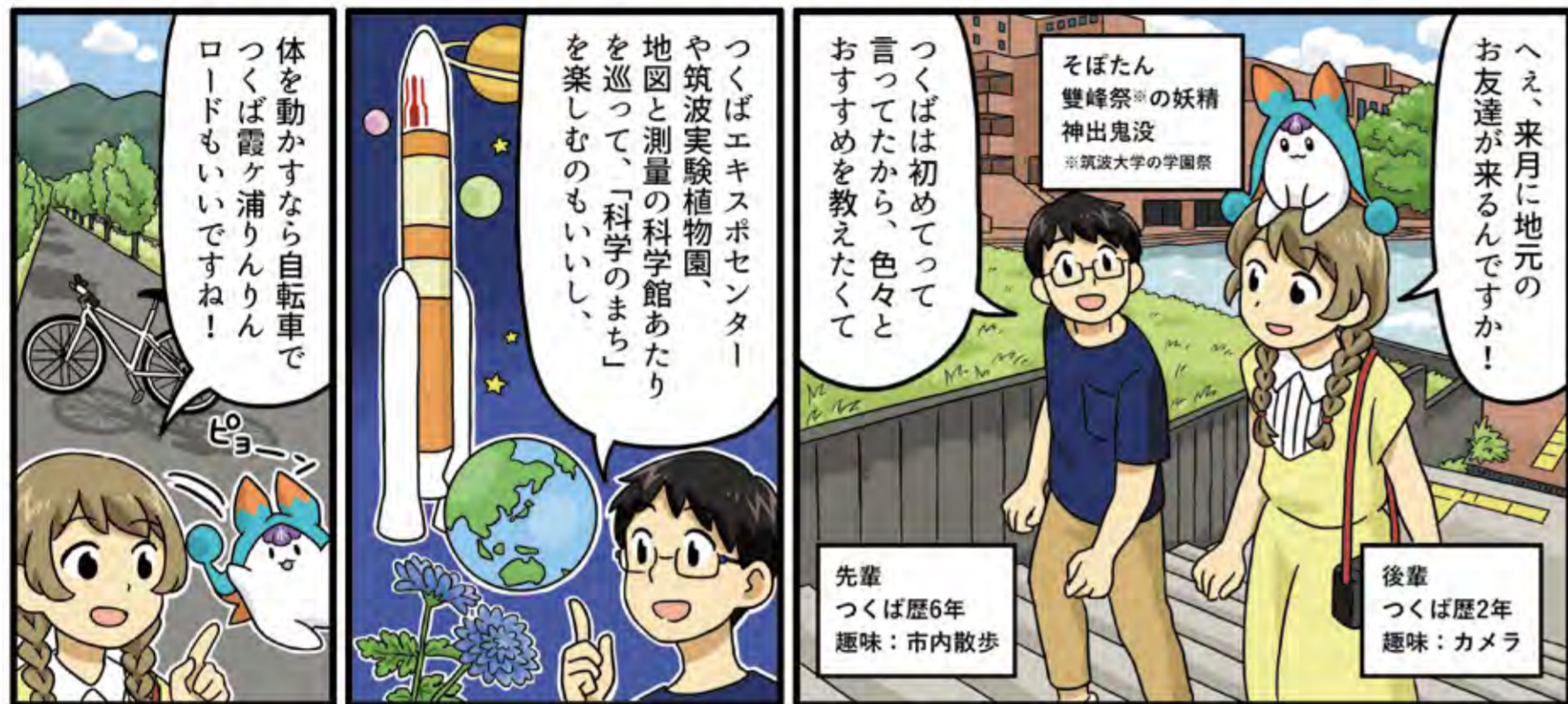
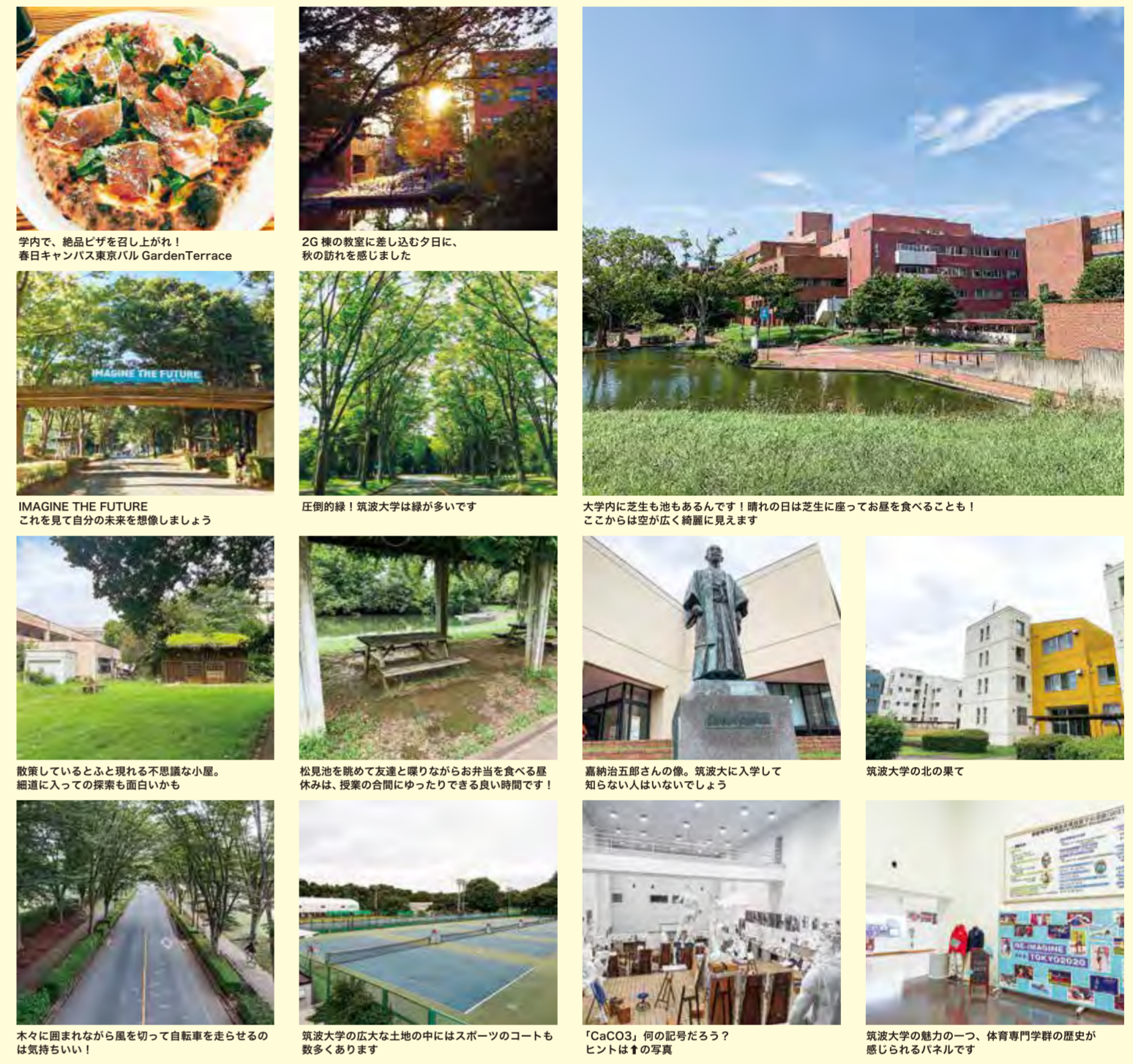


筑波大生が教える! インスタ映えスポット つくジェニックMAP 2022-2023



Tsukugenic MAP 2022-2023 つくジェニックスポット

2,577,286m²の広大な敷地面積を誇る筑波大学。その緑豊かな構内には、数多くのフォトスポットが存在しています。今回は学園祭実行委員会が厳選した、筑波大学構内の「映えスポット」をご紹介します。



筑波大学構内編



編集後記



【つくば市広報戦略課】

今回で第6弾となる『つくジェニックMAP』。今回は、学生たちから見たつくば市の「自慢できること」をテーマに、色々な場所を撮影してもらいました。つくば市に来たばかりの方だからこそ、「いいと思うところ」や「見えてくる景色」を発見できると思います。『つくジェニックMAP』を見て、少しでもつくば市に愛着を持っていただければ幸いです。



【筑波大学学生生活課】

私たちは、学園祭実行委員会とつくば市との間に入り、MAP作りに参加させていただきました。学生さんの撮ってきた素敵な写真の数々からつくば市の魅力を再発見することができて、とても楽しかったです。皆さんにとっても貴重な体験になったことかと思えます。ありがとうございました。



【学園祭実行委員会】

今回のテーマはつくばの自慢でした。自分はこのまちに住み始めて2年目になりますが、つくばについて教えてと言われても、「自然が豊か」「科学のまち」など抽象的なことばかりで具体的な場所や魅力を全くと言っていいほど知りませんでした。そんな中でのマップの作成を通して写真映える場所をはじめとして、自分が住んでいる地域について自慢したくなるほどいろいろな場所を知ることができました。皆さんにもこのマップを通してつくばの魅力を感じ、興味を持った場所があれば足を運んでいただくと幸いです。



【中林まどか】

マンガとイラストを担当しました。今回のテーマは「つくばの自慢」。最先端科学、自然あふれる環境、個性の光る美味しい食...さまざまな顔をもつつくばには自慢したいものもたくさん。マンガの先輩のように、友達を案内するならどこに行こうか迷ってしまう。ぜひつくジェニックMAPを手にとり、先輩と後輩、そしてそばたんと一緒に、つくばのまち歩きをお楽しみください!

次はあなたのつくジェニックを #つくば #つくジェニック をつけて投稿してね!



つくば市公式Instagram 「つくばファンクラブ」
つくば市公式Instagram 「つくばファンクラブ」のフォローをよろしくお願いします。

つくジェニックMAP 2022-2023

第6弾となる今回は、筑波大生が選ぶ自慢の場所。つくば市内をあちこち歩く中で見つけた魅力あるスポットを紹介します。

「つくば+フォトジェニック=つくジェニック」筑波大学の学生が、学生ならではの視点で切り取った"インスタ映え"スポットを紹介します。

つくジェニックMAP
つくばセンター広場

オタマトーン!!! 生みの親である土佐信彦さんは筑波大学の卒業生です。
#別名つくば戦隊広場 #明和電機

つくジェニックMAP
中央公園

閃光が走る空、ライトアップされる噴水。夜も魅せるつくばの街です。
#つくバックを感じる風景 #実物大

つくジェニックMAP
つくばエキスポセンター

so cute
#シャボン玉の中 #大人でも入れる

つくジェニックMAP
ザ・ハウスオブ・プランセ

自然豊かな結婚式場。季節に応じた景色の中で幸せな時間を過ごせます。
#筑波大学の隣

つくジェニックMAP
研究学園

つくばエクスプレス研究学園駅そばの高栗橋から望む筑波山。
#夕日に染まる筑波山

つくジェニックMAP
ブルーベリー園

青々とした宝石がたくさん実っていました。つくば市は日本三大ブルーベリーの地
#つくばブルーベリー-ピクニック

つくジェニックMAP
金村別雷神社

雷が落ちないことから合格祈願の神社だとか。ロケ地としても多く使われているようです。
#つくばの西端 #ふりがなくても読める?

つくジェニックMAP
筑波山

筑波山に登るときは、山頂だけでなく足下にも目を向けてみよう。
#市の天然記念物 #ホシザキユキノシタ



つくジェニックMAP
筑波山展望台

晴れてると富士山も見える...かも?
#関東平野が一望

つくジェニックMAP
弁慶七辰り

振り返ってみるとちょっと怖い。
#くぐり抜ける登山道 #今にも落ちてきそう

つくジェニックMAP
つつじが丘

ガマの油でも有名です。カエルのお土産が置いてあったりします。
#昭和三十 #登山口

つくジェニックMAP
万博記念公園駅

見る方向によって表情が違って見えます。どんな感情なのかわかってみてみたい。
#岡本太郎 #未来を語る

つくジェニックMAP
科学万博記念公園

晩秋にはイチョウが綺麗に色づきます。黄色い絨毯の上を歩いている気分になれるのでは?
#つくば屈指のインスタ映えスポット

つくジェニックMAP
反町の森公園

みんなが知っている「つくば」も、知らない「つくば」も見つけたよ

つくジェニックMAP
つくば市役所

地図と測定の科学館
ザ・ハウスオブ・プランセ
研究学園
つくば市役所
中央公園
つくばセンター広場

つくジェニックMAP
筑波山登山口

のどかな宝篋山。自然豊かな一面もあるつくばです。
#穴場登山スポット #「ほうきょうさん」って読むよ

つくジェニックMAP
つくば電ヶ浦りんりんロード

旧筑波鉄道の廃線跡を活用したサイクリングロード。全長約180kmのナショナルサイクルートです。
#常陸北条駅

つくジェニックMAP
筑波山おもてなし館

春の訪れを告げる梅林と、自然を満喫できるフォレストアドベンチャーへの玄関口です。
#観光案内所 #カフェでゆったり

つくジェニックMAP
アヤカリ亭

五感で味わう魅惑のスパイスカレー。
#スパイスカレー専門店

つくジェニックMAP
地質標本館

溢れるほどの鉱石! 岩石! その量は圧巻されます。ぜひ一度訪れてみて!
#産業技術総合研究所 #科学の街

つくジェニックMAP
JAXA筑波宇宙センター

つくばのシンボルともいえるロケット。実は本物なんだとか!
#全長約50m #科学の街 #H-IIロケット

つくジェニックMAP
ひまわり迷路

エモ...

つくジェニックMAP
サイエンス・スクエアつくば

ロボットだけでなく最先端かつ身近な研究について実際に体験できるコーナーも。
#産業技術総合研究所 #科学の街

つくジェニックMAP
谷田川

のどかで静かな川の横で気分をリフレッシュ! はなれ橋公園。
#河面は龍ヶ崎市、その奥はつくば市

つくジェニックMAP
流星台

つくばのウユニ塩湖。田植えの時期に見られる絶景です。
#トカイナカつくば #コメコロつくば

つくジェニックMAP
筑波実験植物園きのご展

筑波実験植物園ではキノコのイベントも有名です。春には満開の桜を楽しめます。
#筑波大学から徒歩1分

つくジェニックMAP
Banzai naporitan

ナポリタン専門店。ナポリボタリたいときはいつも行きます!
#橋本太田ナポリタン #もちもちナポリ

つくジェニックMAP
牛久沼

茨城百景でもある牛久沼の景色。奥に見えるのは龍ヶ崎市。
#カッパが入ってる!?

つくジェニックMAP
高崎自然の森

公園の一角に! 風情ある竹林に癒やされます。
#ふかふかの地面 #昆虫たくさん発見

つくジェニックMAP
谷田川

のどかで静かな川の横で気分をリフレッシュ! はなれ橋公園。
#河面は龍ヶ崎市、その奥はつくば市

つくジェニックMAP
サイエンス・スクエアつくば

ロボットだけでなく最先端かつ身近な研究について実際に体験できるコーナーも。
#産業技術総合研究所 #科学の街

つくジェニックMAP
地図と測定の科学館

古今東西問わず地図や測量の資料がたくさん! 世界史や地理の教科書で見たことがあるものを探してみよう。
#国土地理院

つくジェニックMAP
流星台

つくばのウユニ塩湖。田植えの時期に見られる絶景です。
#トカイナカつくば #コメコロつくば

つくジェニックMAP
筑波実験植物園きのご展

筑波実験植物園ではキノコのイベントも有名です。春には満開の桜を楽しめます。
#筑波大学から徒歩1分

つくジェニックMAP
反町の森公園

筑波大学生が多く生息する桜地区にある公園。春には満開の桜を楽しめます。
#穴場花見スポット



いつもよりちょっと遠出して新しいスポットを探してみよう!

Tsukugenic MAP 2022-2023