

近隣地域の見どころを教えて!



筑波山麓周辺のおすすめの場所を教えてください



筑波山地域の自然や歴史文化をつくばジオミュージアムで学習した後は、自転車に乗って、リアルな自然環境に触れながら、深掘りするのはどうですか。筑波山ゲートパークを起点に周辺に出かけることで新たな発見と地域の魅力を見つけることができますよ。

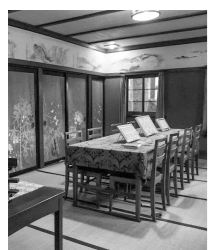
他にも楽しみ方はあります。温泉に入ってリラックスするのもいいですね。地元の食材などを使った食事処もたくさんあるので、地域の自然の恵みを味わってください。



**つくば霞ヶ浦
りんりんロード**
全長約180kmのサイクリングコース。筑波山ゲートパークへのアクセスも良好です。



北条商店街
風情ある街並みを眺めながら散策できます。道中の飲食店にもぜひお立ち寄りください。



矢中の杜
国指定重要文化財の旧矢中邸は昭和の生活空間を体現する貴重な文化遺産で歴史的建築物です。



筑波山梅林
筑波石と呼ばれる斑い岩の巨石と紅白の梅のコントラストが素晴らしく、独特の趣があります。

筑波山ゲートパークの未来に期待できることって何?



筑波山地域のまちの未来はどう変わる?



教育や観光振興を目的とした自然や文化を次世代に伝える体験型施設ジオパーク中核拠点と、環境にやさしく健康づくりにつながる自転車利用を推進する自転車拠点にさまざまな人が訪れることによって、筑波山地域に広がるまちの活性化につながることを期待しているんですよ。

また、地元の人が大切にしてきた筑波東中学校の跡地を活用し、地域のシンボルだった施設が別の形で再生することによって、持続可能な未来を実現させていきます。



今から自転車で、筑波山地域を散策しに行こう!

行きたい! 行こう!

アンケートへのご協力をお願いします。

今後の発行の参考とさせていただきますので、「もっと知りたい!つくば市かわら版 第28号」をお読みになったご感想などをお寄せください。(各号ごとのアンケートとなります)

※個別の質問にお答えすることはできません。

▶<https://r.qrqrq.com/LA20RYp0>

パソコン スマホ

でつくば市かわら版をいつでもどこでも!

市ホームページ



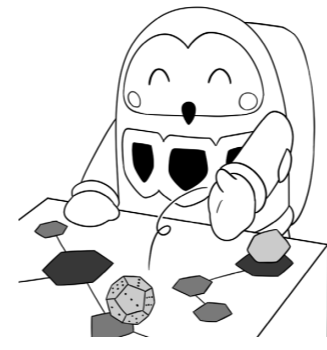
マチイロ



市公式YouTube



もっと知りたい!



つくば市イメージキャラクター フックン船長

つくば市 ばん

かわら版



つくば市長 五十嵐立青

2023年12月15日

皆さんのギモンに市長が答えます

今回のテーマ 筑波山ゲートパーク オープン!

図▷ジオパーク室▷サイクルコミュニティ推進室

筑波山ゲートパークについて 教えて!



筑波山ゲートパークってどんなところ?



筑波山地域ジオパーク中核拠点「つくばジオミュージアム」と自転車拠点「サイクルパークつくば」を備えた複合施設です。2018年の秀峰筑波義務教育学校の開校に伴い廃校となった中学校を利活用したんですよ。「筑波山ゲートパーク」という名前にも意味があって、多くの人にこの施設を利用してもらい、さらに周辺地域へ足を運び、地域の魅力をより深く知ってもらうための「筑波山のゲート(入口)」となることを期待して選びました。この名前は、2023年3月に一般公募で決定しました。



2つの施設の特徴を教えてください



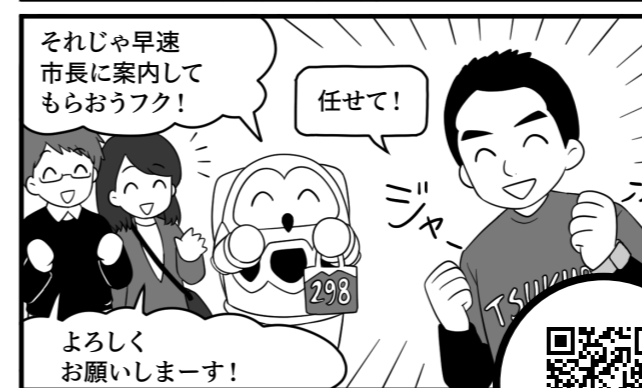
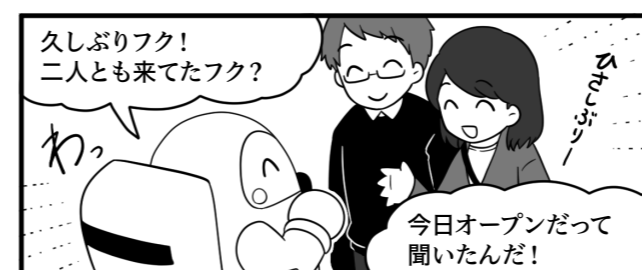
つくばジオミュージアムは、筑波山地域の貴重な地形・地質やそれと関連する自然・歴史・文化などの資源を次世代に伝えるため、教育や観光などに活用していきます。

サイクルパークつくばは、BMXコースやレンタサイクル、自転車点検修理エリア、休憩所などを備えていて、自転車の愛好家はもちろん、初心者から上級者まで楽しめる交流の場でもあります。

筑波山ゲートパークにはたくさん「見て、体験して、楽しめる」ところがあるので、次のページで施設を詳しく紹介しますね。



早く施設の中を見てみようフク!



筑波山ゲートパークオープン当日の様子は動画でもご覧いただけます。



ギモン 02 つくばジオミュージアムのこと 詳しく教えて!

つくばジオミュージアムはどんな施設なの?

筑波山地域の自然を未来につなぐ学びの場として、遊びながら自然に対する興味を深めることができる体験型の施設です。

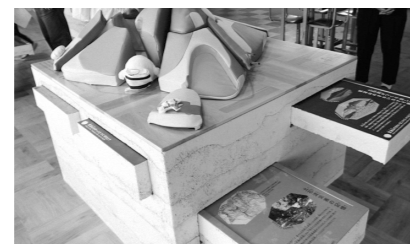
展示物が沢山あるね

ジオ探究ベースは展示台が6基設置されていて、すごろくやピンボール、模型で遊びながら、大地の成り立ちや石・土・水の恵みを学ぶことができます。展示台の遊び方が分からなかったら、受付のスタッフに聞いてみてくださいね。



楽しい仕掛けがいっぱい!

受付でジオミュージアムを楽しむためのアイテム「はてなカード」を配布しています。展示台の引き出しに答えが隠れているので、カードのヒントをもとに探してみてください。



イベントなどはあるの?

発見発信ラボは、週末に専門員などによるワークショップや実験イベントなど、さまざまな企画を実施できるよう現在準備中なので、楽しみに待っていてください。また、団体の場合、ガイド付き見学やワークショップ付きの見学も予約できますよ。



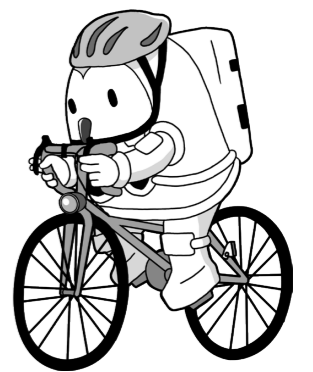
ぶちこらム ジオパークって?

ダイナミックな地球の活動がよくわかる地質や景観が大切に守られていて、教育や観光に活用されている地域のことです。筑波山地域ジオパークは、石岡・笠間・つくば・桜川・土浦・かすみがうらの6市エリアで構成され、「筑波山」「霞ヶ浦」「関東平野」などの大地の遺産が含まれています。

ギモン 03 サイクルパークつくばのこともっと知りたい!

サイクルパークつくばの楽しみ方を教えて!

国内最高峰のBMXレーシングコースを備えていて、子どもから大人まで楽しめる交流の場としても利用できる施設ですよ。今後も、定期的に自転車利用促進のためのイベント会場として活用していきます。



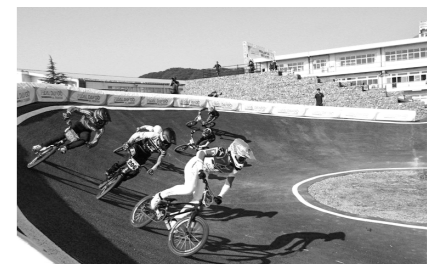
BMXって、すごい高さからスタートするんだね!

上級者用コースでは、約5メートルの高さのスタートヒルから走り出します。約380メートルのオフロードコースで公式競技やさまざまなイベントにも活用できます。



かっこいいな! ぼくにもできるかな?

このコース(右写真)は上級者向けなので、BMXが初めてのフックン船長は、パンプトラック(初心者コース)で、練習しないとね。さあ、一緒に自転車に乗ってみよう。



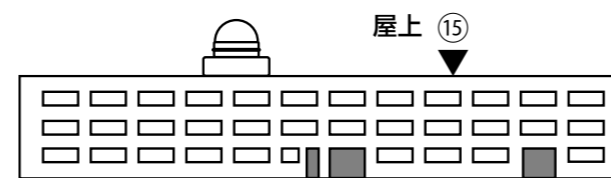
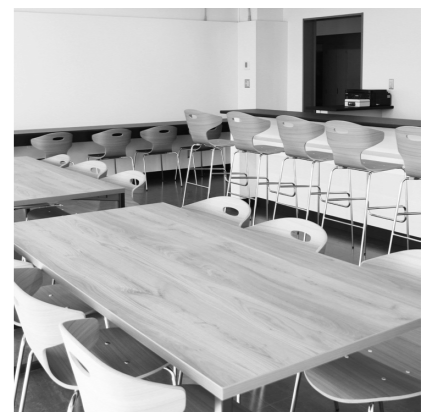
でも、自転車は持ってないな...

レンタサイクルがありますよ。BMX以外にも、自転車の種類やサイズを取り揃えていて、近隣を散歩するなど家族で楽しめます。E-BIKE(電動アシスト自転車)もあるので、体力に自信のない人でも楽しめますよ。

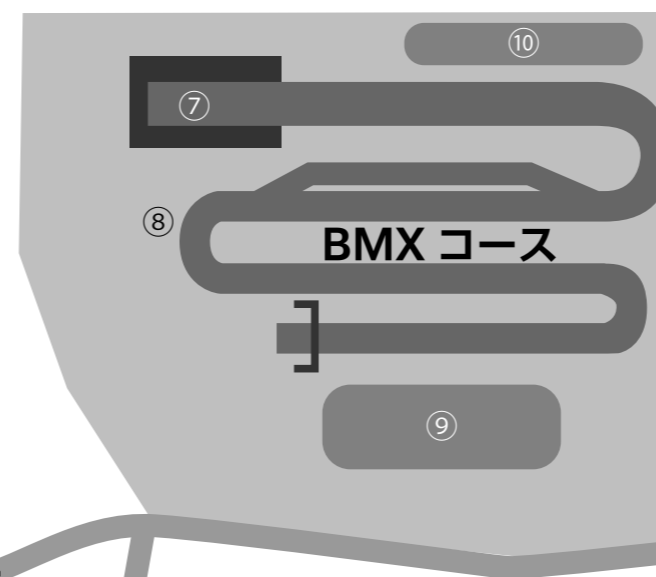
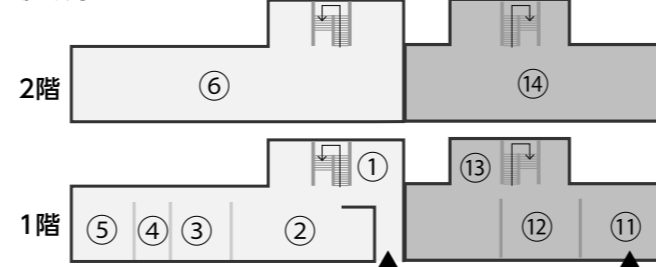


楽しんだ後に、休憩できる場所はある?

思いっきり遊んだ後は、シャワー室で汗を流すこともできます。休憩所では、自転車を通じた交流の場としても利用してほしいです。多くの人たちのつながりができる場所なんですよ。



施設平面図



つくばジオミュージアム

- ①休憩ラウンジ
- ②ジオ探究ベース
- ③大地のつながりシアター
- ④文化財ギャラリー
- ⑤発見発信ラボ
- ⑥事務室・会議室・準備室・多目的室

サイクルパークつくば

- ⑦スタートヒル
- ⑧BMX上級者コース
- ⑨BMX初級者コース
- ⑩パンプトラック(初心者用コース)
- ⑪受付・休憩所
- ⑫自転車点検修理室
- ⑬レンタサイクル
- ⑭シャワー室
- ⑮屋上観覧スペース

つくばジオミュージアムの紹介は動画でもご覧いただけます。



サイクルパークつくばの紹介は動画でもご覧いただけます(動画公開は12月中になります)。

