

つくば市記者会 御中

発信日：令和4年（2022年）1月14日（金）

発信元：つくば市 政策イノベーション部 スマートシティ戦略室

■取材依頼 □周知依頼 □募集告知 □その他

通院時の利便性向上を目指す 「つくば医療MaaS」実証実験を実施します



つくば市は、茨城県や市内医療機関等と協力し、通院時の利便性向上の検証のため、「つくば医療MaaS」実証実験を行います。

これは、つくばスマートシティ協議会*主催の実証実験で、アプリやルート最適化AIを活用したデマンドタクシーによる移動手段の確保や、タクシー車内で顔認証を行うことによる受付時の待ち時間の短縮、自動走行モビリティを用いた院内移動の軽減等を行うことで、「高齢者や障がい者など誰もが安心・安全・快適に移動できるまち」の実現を目指すものです。

つきましては、以下のとおり実証実験のデモンストレーションを行います。

【日時】

令和4年1月22日（土）13:30～14:30（関係者は13:15集合となります）

【場所】

筑波大学附属病院

【その他】

- ・取材をご希望の方は、別添資料のお問い合わせ先までご連絡ください。
- ・詳細については、別添資料をご覧ください。

※つくばスマートシティ協議会について

先端技術を活用した市民生活の向上等に向けた検討や実証実験を行うため、産学官金が連携して事業を推進していくことを目的に、令和元年6月に設立されました。

令和3年12月末現在、つくば市、茨城県、筑波大学ほか、民間企業など74者が参画しています。

つくばスマートシティ協議会

茨城県、つくば市、筑波大学、日本電気株式会社
KDDI株式会社、株式会社KDDI総合研究所
三菱電機株式会社、WHILL株式会社

病院への通院や受診の利便性向上を目指す

「つくば医療MaaS」実証実験を1月17日から実施します

～AI デマンドタクシー、顔認証病院事前受付、自動運転パーソナルモビリティによる病院受診負担の軽減～

つくばスマートシティ協議会^{※1}(会長:大井川和彦茨城県知事、五十嵐立青つくば市長)では、「高齢者や障がい者など誰もが安心・安全・快適に移動できるまち」の実現を目指し、つくば医療 MaaS 実証実験を、令和4年1月17日(月)から2月14日(月)まで実施します。

※ 新型コロナウイルス感染症が急速に拡大しておりますことから、下記のとおり公開取材日を設定します。

また、感染状況によっては、公開取材を中止とする場合がございます。そのご連絡をいたしますので、下記(1)(2)とも、取材予定の方は、事前に、下記問合せ先まで、取材者及び連絡先のご登録をお願いいたします。

なお、時節柄、公開取材日以外はお控えください。

※ 取材にあたっては、事前に行動履歴の確認や検温などを実施し、感染対策を万全に行った上で取材ください。

また、当日、体調がすぐれない等がありましたら取材はお控えください。

事業名: 国土交通省令和3年度スマートシティモデルプロジェクト

「通院、受診をシームレスにつなぐ交通弱者等の受診支援(つくば医療 MaaS)」

実施期間: 令和4年1月17日(月)～ 2月14日(月) (日曜・祝日は除く)

【公開取材日】

(1) 取組全体について

実施日: 令和4年1月22日(土) 13:15～14:30 場所: 筑波大学附属病院

(2) タクシー車中における顔認証と病院情報システム(電子カルテ)の連携について

実施日: 令和4年2月上旬 (調整中) 場所: 筑波学園病院

【お問合せ先】

茨城県産業戦略部技術振興局科学技術振興課 石徹白、堀井、小松崎

TEL: 029-301-2499 E-Mail: kagaku02@pref.ibaraki.lg.jp

※1 つくばスマートシティ協議会(設立: 令和元年6月27日)

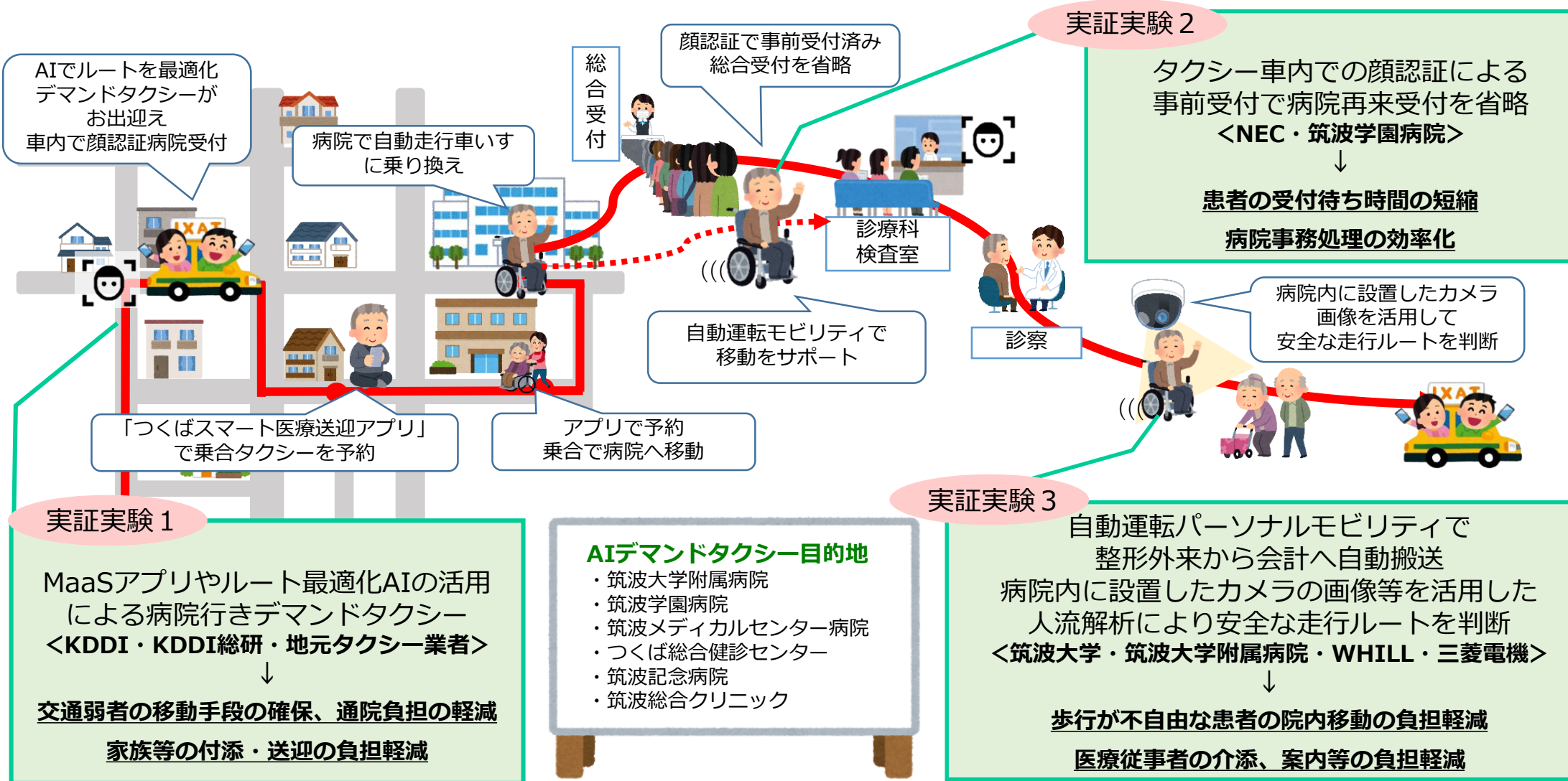
つくば市、茨城県、筑波大学ほか、民間企業など74者(令和3年12月末)が参画し、先端技術を活用した市民生活の向上等に向けた検討や、実証実験を行っています。

通院、受診をシームレスにつなぐ交通弱者等の受診支援（つくば医療MaaS）

実施期間：令和4年1月17日（月）～2月14日（月）（日曜・祝日を除く）

実証する仮説

1. 病院を目的地とするAIデマンドタクシーにより、交通弱者の移動の利便性が向上し、送迎等の家族負担が減少する。
2. 生体認証等の活用により受付が集中する時間帯の待ち時間が解消し、対面での本人確認等に係る事務処理が軽減する。
3. 自動運転パーソナルモビリティにより、歩行が不自由な患者の院内移動の負担が軽減し、医療従事者の介添や案内の負担が軽減する。



つくば医療MaaS実証実験

つくばスマートシティ協議会では、つくば市をはじめ、茨城県、筑波大学他、民間企業など74者が参画し、先端技術を活用した市民生活の向上などに向けた検討や、実証実験を行っています。

MaaSって何？

いろいろな交通手段などを統合して、より便利な移動を実現する仕組みのことです。

令和3年度の実証実験

「高齢者や障がい者など誰もが安心・安全・快適に移動できるまち」の実現を目指し、以下の実証実験に取り組みます。

実施期間：令和4年1月17日～2月14日

実証1

- ・ MaaSアプリによる予約と、AIを用いた最適な経路選択を行うデマンドタクシーにより、移動が困難な方の通院の利便性向上や、行き先を病院に限定した乗合の促進により、AIデマンドタクシーの公共交通としての可能性を検討します。
- ・ 位置情報データから、公共交通が必要な地域の割り出しや、適切な目的地設定など、データに基づいた交通政策に反映できるかどうかを検討します。



KDDI(株)・(株)KDDI総合研究所

実証2



日本電気(株)

- ・ 顔認証技術を用いた病院受付等により、病院受診の利便性が向上するかを検討します。
- ・ 顔認証による事前受付や確実な本人確認により、病院の事務負担が軽減し、患者の病院滞在時間の短縮につながるかを検討します。

※筑波学園病院で実施

実証3

- ・ 自動運転パーソナルモビリティを用いて、整形外科に通院する患者の受診負担の軽減や、付添者、医療従事者の負担の軽減について検討します。
- ・ 自動運転パーソナルモビリティが走行する際に、病院内に設置したカメラの映像をコンピューターで解析し、安全の確認やより良いルートを選択ができるかを実証します。 ※筑波大学附属病院で実施



筑波大学・WHILL(株)・三菱電機(株)

実証実験のため
対象エリアに
お住まいの方は

無料

でご利用いただけます

つくばスマートシティ協議会

AI オンデマンド乗合タクシー サービス実証実験

対象エリア限定

※詳細は裏面をご確認ください

病院送迎乗合タクシー

病院送迎のタクシーをスマホアプリで呼び出し！
同じ方向へ向かう方が乗り合いながら病院へ向かいます。
交通の利便性向上のための期間限定の実証実験です。
ぜひご参加ください！

実施期間：令和4年1月17日～2月14日

(日曜・祝日はお休み)

運行時間：午前7時30分～午後4時30分 (月～金)

午前7時30分～午後1時 (土)

スマホで予約！
乗合タクシーがお出迎え！



○目的地

- ・筑波大学附属病院
- ・筑波学園病院
- ・筑波メディカルセンター病院
- ・つくば総合健診センター
- ・筑波記念病院
- ・筑波総合クリニック

※お帰りの際は、出発地に病院、目的地にご自宅を設定できます。

※つくタクの利用実績を基に設定しています。

ご参加の方には**お得なクーポン**をご用意しております

- ★対象店舗 筑波大学附属病院
(A棟3階一般食堂、ヤマザキYショップ、タリーズコーヒー)
筑波記念病院 (レストランほうしゅん、生活彩家)

★ご利用条件

- ①実証実験に参加し、アプリで病院送迎乗合タクシーに乗車した方
- ②クーポンは1日1回のみ利用可能
→クーポン特典は、アプリ内の店舗毎の情報をご確認ください

※実証実験にご参加いただくには、スマートフォンが必要です。スマートフォンに所定のアプリをインストールのうえ、ユーザー登録をいただく必要があります。詳しくは裏面をご覧ください。

※ご参加いただけるエリアに指定がございます。(裏面「AIオンデマンド乗合タクシーサービスの対象エリア」参照)

AI オンデマンド乗合タクシー サービス利用の流れ

まずは
アプリ
ダウンロード

iOSの方 Androidの方

Download on the App Store ANDROID APP ON Google play

「つくばスマート医療送迎アプリ」
で検索し、ダウンロードしてください。

or

iOSの方 Androidの方



リンク先からダウンロードしてください

初回登録

登録時には以下の情報を入力ください

- 氏名: ニックネームも可
- 住所: 対象エリア在住でない方は登録できません
- 希望地点: 自宅以外に自宅近くの乗降地点を指定可能
- 電話番号
- よく利用する病院: 選択肢から1つ選択

つくばスマート医療送迎アプリ
実証実験中

氏名

(ニックネームも可)

住所

希望地点

電話番号

よく利用する病院

利用規約および個人情報提供に同意する

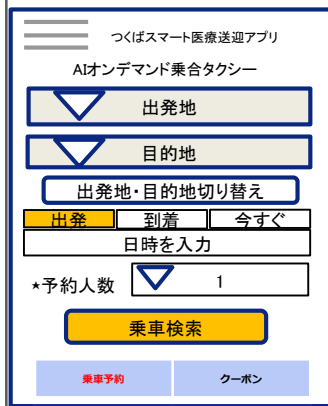
1. 乗車予約

2. 乗車

3. 移動

4. 降車

「アプリ」で出発地、目的地、日時、予約人数を選択します



つくばスマート医療送迎アプリ
AIオンデマンド乗合タクシー

出発地

目的地

出発地・目的地切り替え

出発 到着 今すぐ

日時を入力

*予約人数 1

乗車検索

乗車予約 クーポン

*(例)
診察が9:00からの場合、8:30の到着で予約

*自身及び付き添いの方を含めた人数を入力してください。

ステッカーのついた車輛
が到着しますのでご乗車ください



ステッカー(例)
実証実験実施中

乗り合いの場合、目的地までお迎え地点を経由しながら運行します



新型コロナウイルス感染拡大防止の観点から、
ご乗車時のマスク着用にご協力ください

ご乗車された方には、降車時に簡単なアンケートへのご協力をお願いさせていただきます



※乗合実証実験の為、出発・到着時間は前後する場合がございます

※乗合実証実験の為、出発・到着時間は前後する場合がございます

※アプリの内容、画面については変更になることがあります

AI オンデマンド乗合タクシー サービスの対象エリア ※左上から五十音順

つくば市

赤塚
旭
吾妻
天久保
天宝物
新井
新牧田
池の台
池向
市之台

稲岡
稲荷川
稲荷原
稲荷前
今泉
榎戸
大井
大形
大曾根
大わし
小荃
小田

小野川
小野崎
学園の森
学園南
梶内
鹿島台
春日
葛城根崎
要
上原
上横場
苅間

観音台
北太田
北郷
北中島
北中妻
九万坪
栗原
研究学園
高野台
妻木
西郷

桜
桜が丘
柴崎
島
下大島
下原
下平塚
下横場
城山
菅間
千現

高崎
鷹野原
高見原
竹園
立原
館野
玉取
筑穂
手代木
天王台
中内

長峰
中山
西大井
西大沼
西大橋
西岡
西沢
西ノ沢
西原
西平塚
二の宮

蓮沼
花畑
原
東新井
東平塚
樋の沢
藤本
宝陽台
牧園
松代
松野木

松の里
南中妻
南原
明神
森の里
山中
六斗
若栗
若葉

※つくばスーパーサイエンスシティ構想の対象エリア(小田・宝陽台)から医療機関までの経路上の地区を対象としています。

お問い合わせ先

○ アプリのダウンロード・操作方法について

KDDI総合研究所 つくば実証実験事務局
E-Mail : con2-maas@list.kddi-research.jp

メールはこちら⇒



○ その他の事項について

つくばスマートシティ協議会事務局
(つくば市役所 スマートシティ戦略室)
電話: 029-883-1111

主催: つくばスマートシティ協議会
国土交通省令和3年度スマートシティモデルプロジェクト



茨城県



つくば市