

今月の主な内容

食品ロス削減月間… 3 | 保育園入所・幼稚園入園申し込み… 4 | つくば市シェアサイクル実証実験「つくチャリ」… 12

つくばセンタービル・センター広場の改修を進めています

つくばセンタービルは、研究学園都市建設当初の都市機能を担う複合施設として、1983年に建設されました。建設から38年が経過し、つくばエクスプレスが開通するなど周辺環境が変化していく中で、飲食店が撤退するなどセンタービルの役割も変わってきています。老朽化した設備の更新や公共施設の再整備を行いながら、駅に近接している利便性を生かし、市民活動の場やビジネスの拠点などを創出することで、ビルやまちの課題を解決し、時代の変化に合わせた駅前に相応しい持続可能都市の拠点をコンセプトとして改修します。

学園地区市街地振興課



改修のポイント

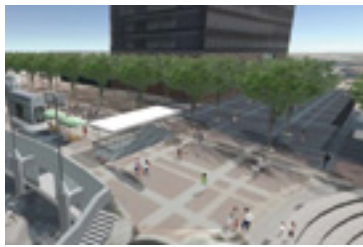
●新たな市民活動拠点を整備します

分散して設置されている公共施設(交流センター、市民活動センターなど)を集約することで、市民の利便性を高めながら、効率的な運営をしていきます。また、窓口機能やフリースペースを新設するほか、和室や調理室などのさまざまな市民活動に利用できる施設も整備します。



●センター広場の機能性向上を図ります

公共施設の集約や、働く人を支援する場の整備に伴う1階部分の利用者増への対応に加え、ペDESTリアンデッキとセンター広場の一体的利用を促進するため、エスカレーターをセンター広場西側に1基設置します。また、イベントなどがしやすいように搬入用のスロープやタープ用の床穴を設置することや、環境衛生面の向上を図るために水景施設(滝など)の排水設備を整備します。



▲改修のイメージ画像

●働く人を支援する場を創出します

子連れ出勤やテレワークといった多様な働き方をする人を支え、多くの人が出会い交流できる場を、市と地域の事業者が連携して設立した地域運営会社が整備運営します。

●改修費用

基本設計(実績額)	実施設計(契約額)	整備費(概算値)
979万円	約4,289万円	約7億9,600万円

※改修には、対象の施設に対して50%の補助が受けられる、国の交付金を活用する予定です。
※整備費は、エスカレーターを2基設置で検討していた基本設計時の当初概算値から、エスカレーター1基分を除いた額です。また、働く人を支援する場の整備費は、地域運営会社が整備するため含まれていません。

よくある質問

◎改修により、現在のデザインに影響はありますか？

つくばセンタービルとつくばセンター広場は、建築界のノーベル賞と呼ばれるプリツカー賞を受賞した世界的建築家・磯崎新氏が設計しています。そのため、文化的価値が極めて高く、今回の改修でも可能な限り意匠の保存に努めることを基本方針としています。

◎センター広場に屋根は設置されませんか？

これまでセンター広場ではさまざまなイベントが行われ、主催される方々からは天候に集客が左右されるため実施判断が難しく、できることも限られるという意見も多くありました。センタービルのあり方を検討する中で屋根の設置も検討しましたが、景観に与える影響もあり、今回の改修では設置しません。

◎吾妻交流センターや市民活動センターはどうなりますか？

現在の吾妻交流センターと市民活動センターの機能は新たな市民活動拠点として継続します。現在のところ、施設の閉鎖はせず、改修後に移転を行う予定です。

◎つくば駅バスロータリーからセンター広場には直接行けますか？

つくば駅からセンター広場1階フォーラムへは、ペDESTリアンデッキまで上がった後、さらに下りる必要があります。広場1階に直接移動できるようにする改修が検討されたこともありましたが、ペDESTリアンデッキには共同溝(電線や電話線、水道配水管などのライフラインをまとめた設備)が埋設されており、構造上制約があることから、改修は見送りました。

つくばセンタービルの改修についてご意見を募集します 受付期間▶10月1日(金)～31日(日)

今回の改修では、会議室などこれまでもご利用いただいている施設のほか、フリースペースや作業室などを整備します。また、つくばセンター広場も多くの市民が集い、さまざまな活動ができるよう改修を検討しています。今後の整備・運営の参考とするため、新たな拠点でどのような活動をしたいかなど、さまざまなご意見をお寄せください。



上記アンケートフォームまたは市ホームページから



つくばセンター公共施設基本計画 (市ホームページ)



つくばセンタービルに関するこれまでの経緯 (市ホームページ)



つくば駅周辺で官民が連携したまちづくりを進めています

つくば駅周辺の中心市街地では、まちのビジョンや戦略を策定し、魅力あるまちづくりの実現に向け、さまざまな取り組みを行っています。その取り組みの一つとして、市と地域の事業者が連携し、地域運営会社「つくばまちなかデザイン株式会社」を2021年4月1日に設立しました。この会社は、エリアマネジメント(一つの店舗や事務所、公共施設のみではなく、民間施設も含めた多様な主体が連携することで、まちの魅力向上につなげることを実現させるためのまちづくり会社で、まちを育てる・経営するという役割を担います。今後、公共空間の活用や働く人を支援する場の整備運営など、さまざまな取り組みを行っていきます。

☒ 学園地区市街地振興課



つくばまちなかデザインによる取り組みの紹介

① 働く人を支援する場の提供

子連れ出勤やテレワークといった多様な働き方をする人を支援するとともに、多くの人が出会い交流できる場として、2022年春にシェアオフィスやコワーキングスペース(さまざまな人が集まる共有オフィス)などがつくばセンタービルにオープンする予定です。

② つくばセンタービル地下駐車場の運営

まちに訪れるきっかけとなるよう、駐車料金の値下げや最初の1時間の無料化(12月31日(金)まで)など、料金体系の見直しを行いました。

③ つくばエキスポセンターほしまるカフェ再オープン

つくばエキスポセンター、つくば市出身のシェフ・大井氏と連携して、地産地消ポットカフェをオープンしました。

配膳・運搬ロボット「Servi」(サーヴィ)8月31日まで料理を運んでいました▶



④ つくまちアートの開催

公共空間を活用して、まちなかでアートやサイエンスを感じてもらうための取り組みを開始しました。第1弾として、物質・材料研究機構 国際ナノアーキテクトニクス研究拠点(WPI-MANA)と連携し、「電子顕微鏡などでしか見えないナノスケール(髪の毛の太さの10万分の1の大きさ)の物質が織りなす世界」のアート展を開催しました。

⑤ まちなかの情報発信

まちなかの出来事をリアルタイムに発信する「つくばまちなか情報局」(Facebook、Instagram)や、つくばの豆知識などを発信する「つくまちノート」を開設し、まちなかの情報を発信しています。

フェイスブック インスタグラム



このほかにも、官民が連携したまちづくりに関する取り組みを進めています

⑥ ソトカフェ



3つの密を回避しながら市民の憩いの場を創るため、公共空間を活用し、屋外のくつろぎ空間「ソトカフェ」を実施しています。

⑦ つくばペデカフェプロジェクト



つくばセンター広場やペデストリアンデッキ、公園などの公共空間を活用し、イベントやマルシェ、オープンカフェなどのさまざまな取り組みを行っています。

⑧ トナリエクレオオープンに伴う通路開通



閉館していたクレオショッピングセンターがトナリエクレオとしてリニューアルオープンしたことに伴い、日本エスコンによりペデストリアンデッキも整備されました。

新型コロナウイルス感染症関連情報

新型コロナウイルスワクチン接種状況

☒ 新型コロナウイルスワクチン接種対策室

9月15日現在の、新型コロナウイルスワクチンの接種状況をお知らせします。
※接種状況はVRS(ワクチン接種記録システム)上の情報です。

接種回数	65歳以上の方(施設入所含む)		12~64歳の方		合計	
	接種人数	接種率	接種人数	接種率	接種人数	接種率
1回目	40,095人	85.02%	89,969人	54.50%	130,064人	61.28%
2回目	39,214人	83.15%	57,311人	34.72%	96,525人	45.48%

接種協力医療機関の最新情報が確認できます

ワクチン接種券に同封した接種協力医療機関一覧は作成時点の情報です。最新版を市ホームページに掲載していますので、ご確認の上予約してください。



感染症対策は引き続き行いましょう

☒ 感染症対策室



正しいマスクの着用

鼻と口の両方を隙間なく覆いましょう。不織布マスクを使用すると、より感染防止の効果が高いと言われています。



こまめな手洗い・手指消毒

手に付いたウイルスが体内に侵入しないよう、しっかりと手洗いまたは手指消毒をしましょう。



3密(密閉・密集・密接)の回避

常時または定期的な換気を心がけ、会話の際は十分な距離(2メートル以上)を保ちましょう。人混みは避けましょう。



ワクチンを接種した方も、引き続き感染症対策をお願いします

10月は食品ロス削減月間、10月30日は食品ロス削減の日です

持続可能都市戦略室

この機会に、身の回りの食品ロスを見直してみませんか？

食品ロスとは

食品ロスとは、食べられずに捨てられた食品のことです。家庭から出る食品ロスをなくすため、以下のことに注意しましょう。

- ・買い過ぎ ▶ 調理に使いきれずに捨ててしまうこと
- ・期限切れ ▶ 賞味期限や消費期限が切れて捨ててしまうこと
- ・過剰除去 ▶ 調理のときに食べられる部分を捨ててしまうこと
- ・食べ残し ▶ 食べきれずに捨ててしまうこと

いばらき食べきり協力店募集 登録店舗増えています!!

茨城県では、「おいしく、残さず食べよう!」を合い言葉に、料理の食べ残しなど「食品ロス」の削減に協力いただける飲食店や宿泊施設を募集しています。市でも、市内の飲食店や宿泊施設に「いばらき食べきり協力店」への登録を推奨しています。「いばらき食べきり協力店」として登録すると、茨城県や市のホームページで、実施している取り組みの内容が紹介されます。

登録申請書(ホームページに用意)を茨城県資源循環推進課に郵送、FAX、メールまたは直接

茨城県資源循環推進課(〒310-8555 水戸市笠原町978-6) ☎029(301)3020 F 029(301)3039

mailto:haitai1@pref.ibaraki.lg.jp



▲県ホームページ

きずなBOX

食品ロスを減らし、必要な人に届けましょう。市役所など市内8カ所に設置されている「きずなBOX」では、家庭で余った食品の寄付を受け付けています。寄付された食品は、生活困窮者や福祉施設に提供されます。



▲フードバンク茨城ホームページ

気軽にできるエコ・フッキング(東京ガス(株)との連携事業)

エコ・フッキングとは、生産から片付けまで、環境を思いやりながら工夫をすることです。*東京ガス(株)はつくばSDGsパートナーズ(市内でSDGsの達成に向けて取り組んでいる市民、企業、大学、研究機関、NPOなどが、それぞれの知識、経験、思いなどを共有する登録制度)団体会員です。

エコ・フッキングのポイント

- ・買い物 ▶ 旬の食材や近くで採れた食材を選ぶ
- ・調理 ▶ なべ底の大きさにあった火加減にする
- ・食事 ▶ 作り過ぎないようにする
- ・片付け ▶ 生ごみは乾いた状態で捨て、排水を汚さないようにする



▲東京ガス(株)ホームページ

*出典:東京ガス(株)食情報センター
*「エコ・フッキング」は東京ガス(株)の登録商標です。

地区相談センターにお気軽にご相談ください

地区相談課

地域の課題や要望、相談を受け付けています。地域の困りごとがありましたら、お気軽に最寄りの地区相談センターなどに電話または直接ご相談ください。

(土)(日)(祝)を除く8:30~17:15

名称	所在地	電話番号
大穂相談センター	筑穂1-10-4 (大穂庁舎1階)	029(883)1381
豊里相談センター	高野1197-20 (豊里窓口センター内)	029(883)1382
谷田部相談センター	谷田部4711 (市民ホールやたべ内)	029(883)1380
桜相談センター	流星台63 (桜総合体育館内)	029(863)0520
筑波相談センター	北条5060 (市民ホールつくばね内)	029(883)1383
荃崎相談センター	小荃320 (荃崎保健センター内)	029(883)1384
地区相談課	研究学園1-1-1 (つくば市役所2階)	029(883)1111

よくある相談

- ▶道路の補修▶側溝蓋の設置▶街路樹の剪定▶空き地や空き家の管理▶防犯灯やカーブミラーの設置・補修▶山林農地の雑草の除草など

相談例(道路補修の場合)

- 1 相談者が自宅付近の道路の穴について相談
- 2 相談センター職員が現地確認、写真撮影
- 3 相談センターから担当部署へ要望内容および状況を報告
- 4 担当部署職員が現地確認を行い、補修工事を手配

自動車図書館を利用してみませんか 後期日程(10~3月)

中央図書館 ☎029(856)4311

皆さんの地域を、自動車図書館が巡回しています(荒天時は運休)。利用カードをお持ちの方は、本を借りることができます。小さなお子さん向けの絵本や暮らしに役立つ一般図書、小説など幅広く取りそろえています。詳細はお問い合わせください。

13:00~13:40	14:00~14:40	15:00~15:40	曜日	10月	11月	12月	1月	2月	3月
みどりの学園義務教育学校 ※13:00~14:00	緑が丘団地バスターミナル ※14:20~14:50	自由ヶ丘団地 ※15:10~15:40	火	12日 26日	9日	7日 21日	18日	1日 15日	1日 15日 29日
九重小学校 ※10:10~10:50	学園の森義務教育学校 ※13:00~14:00	豊里の杜(さくら公園集会所) ※14:30~15:30		水	13日 27日	10日 24日	8日 22日	5日 19日	2日 16日 30日
沼崎小学校	ビレッジハウス東光台	葛城小学校	木		14日 28日	11日 25日	9日 23日	6日 20日	3日 17日 31日
栄小学校	旧桜庁舎前駐車場	桜南児童館		金	1日 15日 29日	12日 26日	10日 24日	7日 21日	4日 18日
前野小学校	要小学校	小田児童館	火		5日 19日	2日 16日 30日	14日	25日	22日
秀峰筑波義務教育学校 ※13:00~13:50	筑波園 ※14:10~14:40	沼田保育所		水	6日 20日	17日	1日 15日	12日 26日	16日
桜南小学校	桜ニュータウンバスターミナル	上広岡保育所前	木		7日 21日	4日 18日	2日 16日	13日 27日	24日
大曾根小学校	新つくばホーム(学園の森)	つくば市役所		金	8日 22日	5日 19日	3日 17日	14日 28日	25日
手代木南小学校	JICA 筑波国際センター(高野台)	稲岡保育所	土		9日 23日	6日 20日	4日 18日	15日 29日	12日 26日
荃崎第二小学校	ケアハウスくきの里	荃崎第一小学校							
吉沼小学校	介護老人保健施設なでしこ	作岡保育所							
上郷小学校	上郷郵便局職員駐車場	今鹿島小学校							
栗原小学校	陽の見公園	上ノ室保育所							
柳橋小学校	谷田部南小学校	上横場保育所							
小野川小学校	つくば保健所	東小学校							
真瀬小学校	ソシエルみどりの集会所	島名小学校							
	つくば市役所 ※14:30~15:30								

※の時間表記がある箇所は、その時間での運行となります。

公立保育所の新耐震基準を満たさない施設を整備していきます 園 とも政策課

市では、良好な保育環境を確保するため、新耐震基準適用前に建設し、新耐震基準を満たしていない9つの公立保育所(上境、稲岡、上ノ室、上広岡、上横場、高見原、城山、岩崎、小田)を建て替えるなど、安全性を最優先に考え、建物の耐震性能の低い順に、2025年度末を目処に施設を整備していく予定です。

各保育所の整備方針および整備スケジュールは次のとおりです。詳細はお問い合わせください。

9保育所の整備方針および整備スケジュール



保育所名	方針	2021年度	2022年度	2023年度	2024年度	2025年度	2026年度	
上境	同じエリアで法人による建設・運営	保護者・地区説明	・法人を公募 ・保護者説明	・法人で建設 ・保護者説明 ・引継ぎ保育など	法人で運営開始			
稲岡	同じエリアで法人による建設・運営	全体スケジュールの保護者説明	保護者・地区説明	・法人を公募 ・保護者説明	・法人で建設 ・保護者説明 ・引継ぎ保育など	法人で運営開始		
上ノ室	2保育所を統合し、同じエリアで法人による建設・運営		保護者・地区説明	・法人を公募 ・保護者説明	・法人で建設 ・保護者説明 ・引継ぎ保育など	法人で運営開始		
上広岡	同じエリアで法人による建設・運営		保護者・地区説明	・法人を公募 ・保護者説明	・法人で建設 ・保護者説明 ・引継ぎ保育など	法人で運営開始		
上横場	同じエリアで法人による建設・運営		保護者・地区説明	・法人を公募 ・保護者説明	・法人で建設 ・保護者説明 ・引継ぎ保育など	・法人で建設 ・保護者説明 ・引継ぎ保育など	法人で運営開始	
高見原	2保育所を統合し、高崎幼稚園跡地で法人による建設・運営		保護者・地区説明	保護者・地区説明	・法人を公募 ・保護者説明	・法人で建設 ・保護者説明 ・引継ぎ保育など	法人で運営開始	
城山			保護者・地区説明	保護者・地区説明	・法人を公募 ・保護者説明	・法人で建設 ・保護者説明 ・引継ぎ保育など	法人で運営開始	
岩崎	岩崎幼稚園跡地で公立で建設・運営		保護者・地区説明	保育所建設	公立で運営開始			
小田	今後検討		国指定の史跡エリアであり、建て替え不可のため、今後の在り方について検討していく					

※整備後は、全ての園で0歳児から受け入れる予定です。

2022年度 保育所の入所申し込み受け付けが始まります 園 幼児保育課

2022年4月からの保育所新規入所と転所希望者の**第1次申し込み**を次のとおり受け付けます。必要書類などの詳細は、10月中旬から幼児保育課、窓口センター、保育所(園)などで配布する「保育所入所のご案内」をご確認ください。※認定こども園の幼稚園部分は各園へ直接申し込み。

また、申し込み期間にかかわらず、市外の施設利用の受け付けを、幼児保育課で行っています。申込締め切り日や必要書類などの詳細は、利用施設のある市区町村にお問い合わせください。



ご注意!!

▶**窓口での申し込みは事前予約制**(市外の施設利用の申し込みは予約不要)です。申込書は事前に全て記入し、必要書類を忘れずにご持参ください。▶日本語での会話が不安な方は、なるべく日本語が話せる方と来庁してください。▶上記9保育所(新耐震基準を満たさない施設)を希望される場合は、建て替えや法人への移行なども考慮の上、ご検討ください。

▷電子申請・郵送=11月1日(月)~26日(金)必着

※来庁せずに、24時間入所申し込みができます。新型コロナウイルス感染症対策のため、積極的にご利用ください

▷窓口(市役所2階職員研修室)

①11月8日(月)~26日(金)9:00~12:00、13:00~16:00 ※(土)(日)(祝)を除く

②11月14日(日)9:00~12:00、13:00~16:00

※事前予約制です。予約開始時期は、市ホームページをご確認ください

▷市内に住民登録があり、家庭で保育できない、保育所での集団生活が可能な児童 ※小学校入学準備のため、集団生活を体験させるためなどの理由では入所できません。出産予定日が2022年2月3日までで、出生後市内に住民登録する予定の児童に限り、第1次申し込みで受け付けます

2022年4月の開園情報

※施設区分:私…私立保育園 小…小規模保育事業

施設名(仮称)	施設区分	所在地	定員	保育年齢
みんなのみらい保育園・みどりの	私	下萱丸370-1	90	産休明け~5歳
にじの森のつなぐ保育園	小	西岡232-1	19	産休明け~2歳
みどりのはっぴー保育園	小	みどりの中央63-3	19	産休明け~2歳

2022年度 市立幼稚園の入園申し込み受け付けが始まります ▷各市立幼稚園 ▷幼児保育課

2022年4月からの市立幼稚園の入園申し込みを受け付けます。**2022年度からは手代木南幼稚園で3歳児保育が始まります。**また、高崎幼稚園と岩崎幼稚園を統合し、2023年度から荃崎第三小学校内で新しい幼稚園として開園し、3歳児保育が始まります。幼稚園の授業料は無償(別途、給食費や教材費などが必要)です。▶通園区域外の幼稚園への就園を希望する場合は、該当の幼稚園に相談してください。▶申し込みの段階で幼児がつくば市民でない場合、入園の申し込みは受理できませんので、転入後に手続きを行ってください。▶募集人員を超える申し込みがあった場合、抽選となる場合があります。▶5歳児の募集人員は、2021年度に在園する4歳児の人数によって変動します。

▷10月25日(月)~29日(金)9:00~16:00

▷3歳児=2018年4月2日~2019年4月1日生まれの幼児

▷4歳児=2017年4月2日~2018年4月1日生まれの幼児

▷5歳児=2016年4月2日~2017年4月1日生まれの幼児

▷①幼児・保護者のマイナンバーが分かるもの(マイナンバーカード、通知カード、個人番号入り住民票など)②在留カード(外国人住民のみ)を持参し、指定された通園区域の幼稚園に直接申し込み(幼児同伴)。詳細は各幼稚園へお問い合わせください ※簡単な面接があります

幼稚園名	電話番号	募集人員			通園区域
		3歳	4歳	5歳	
大穂幼稚園	029(864)0175	-	60	41	大曾根・前野・要小学校区
上郷幼稚園	029(847)2925	-	60	55	沼崎・今鹿島・上郷・吉沼小学校区
谷田部幼稚園	029(836)1728	-	90	22	谷田部・谷田部南・柳橋小・みどりの学園義務教育学校区
島名幼稚園	029(847)7719	-	30	40	島名・真瀬小学校区
手代木南幼稚園	029(852)0671	15	90	58	手代木南小学校区 ※3歳児:手代木中学校区
二の宮幼稚園	029(855)7748	-	90	78	二の宮・小野川小学校区
東幼稚園	029(851)4721	-	60	51	東小学校区
松代幼稚園	029(851)4771	-	60	19	松代・葛城小・春日学園義務教育学校・学園の森義務教育学校区
桜幼稚園	029(857)2240	-	90	76	栄・九重・栗原小学校区
竹園東幼稚園	029(851)3462	-	90	83	竹園東小学校区
竹園西幼稚園	029(852)1566	-	60	45	竹園西小学校区
吾妻幼稚園	029(851)7663	-	90	80	吾妻小学校区
桜南幼稚園	029(851)7664	-	90	81	桜南・並木小学校区
筑波幼稚園	029(867)1552	-	60	44	秀峰筑波義務教育学校区
高崎幼稚園	029(873)0337	-	90	84	荃崎第一小学校区
岩崎幼稚園	029(876)2460	-	90	82	荃崎第二・第三小学校区

児童の就学時健康診断を実施します

健康教育課

2022年度に小学校・義務教育学校へ入学する児童の就学時健康診断を行います。健康診断通知書(9月下旬に郵送されたはがき)を持参し、該当する学校で受診してください。
※2021年9月1日以降につくば市へ転入された方は、お問い合わせください。



小学校名	健診実施日	受付時間
大曾根	10月19日(火)	12:50~13:20
前野	11月12日(金)	12:50~13:15
要	11月12日(金)	14:00~14:20
吉沼	11月4日(木)	14:00~14:15
沼崎	11月16日(火)	12:50~13:10
今鹿島	10月27日(水)	13:20~13:30
上郷	10月12日(火)	13:40~14:00
谷田部	10月15日(金)	12:30~13:00
谷田部南	10月20日(水)	13:45~14:00
真瀬	10月26日(火)	13:30~13:50
島名	10月19日(火)	13:30~14:00
葛城	11月5日(金)	13:20~13:40
柳橋	10月21日(木)	14:00~14:20
小野川	10月20日(水)	13:00~13:20
手代木南	11月2日(火)	12:45~13:15

小学校名	健診実施日	受付時間
二の宮	10月27日(水)	12:30~12:45
栄	11月18日(木)	13:30~13:40
九重	11月19日(金)	13:30~13:45
桜南	10月29日(金)	13:00~13:20
栗原	11月11日(木)	13:30~13:50
竹園東	11月10日(水)	13:00~13:45
並木	10月19日(火)	13:00~13:20
吾妻	10月26日(火)	13:00~13:20
竹園西	11月4日(木)	13:10~13:30
松代	10月27日(水)	13:10~13:25
東	10月27日(水)	13:20~13:50
荃崎第一	10月7日(木)	13:20~13:40
荃崎第二	10月27日(水)	13:45~13:55
荃崎第三	10月20日(水)	13:30~13:45

対 2015年4月2日~2016年4月1日
生まれの児童

※延期・中止となる場合がありますので、最新情報は市ホームページでご確認ください。

義務教育学校名	健診実施日	受付時間
春日学園	10月27日(水)	12:50~13:10
秀峰筑波	10月22日(金)	13:15~13:45
学園の森①	11月18日(木)	13:15~13:25
学園の森②	11月18日(木)	13:55~14:05
学園の森③	11月18日(木)	14:35~14:45
学園の森④	11月18日(木)	15:15~15:25
みどりの学園①	11月24日(水)	13:00~13:15
みどりの学園②	11月24日(水)	13:15~13:30
みどりの学園③	11月24日(水)	13:30~13:45
みどりの学園④	11月24日(水)	13:45~14:00
みどりの学園⑤	11月24日(水)	14:00~14:15
みどりの学園⑥	11月24日(水)	14:15~14:30
みどりの学園⑦	11月24日(水)	14:30~14:45

※新型コロナウイルス感染症の拡大防止のため、学園の森義務教育学校とみどりの学園義務教育学校は、受付時間を分散して実施します。受付時間は健康診断通知書でご確認ください。

健康・福祉

小児・高齢者インフルエンザ予防接種費用の一部助成

10月1日~2022年1月31日に受けるインフルエンザ予防接種の費用の一部を助成します。詳細は市ホームページをご覧ください。

対 ▷小児=1歳~中学3年生相当年齢の方
▷高齢者=65歳以上の方

甲 予防接種協力機関に直接 ※協力機関以外での接種の場合、健康増進課・各保健センターへの事前申請が必要です

問 桜保健センター ☎029(857)3931



2021つくば健康マイレージ協賛企業の募集

つくば健康マイレージ事業の協賛企業を募集します。ご提供いただいた協賛品は、参加した市民への賞品として活用させていただきます。詳細は市ホームページをご覧ください。お問い合わせください。

問 健康増進課

児童手当10月支給分

2021年9月分までの振り込み日は、10月8日(金)です。また、年間の支払い予定額が記載された支払通知書を10月初旬に郵送しますので、大切に保管してください。

問 こども政策課

幼児教育・保育の無償化に係る償還払い請求

幼稚園・認定こども園預かり保育事業、認可外保育施設、一時預かり事業、病児保育事業、ファミリー・サポート・センター事業の利用料の償還払い請求を受け付けます。

甲 10月1日(金)~29日(金)に請求書、委任状(請求者と口座名義人が異なる場合)、領収証、特定子ども・子育て支援提供証明書、活動報告書(ファミリー・サポート・セ

ンター事業を利用した場合)を必着で郵送または直接

問 幼児保育課

里親制度説明会

10月は、里親月間です。さまざまな事情で自分の家族と暮らせない子どもたちの存在と温かい家庭の必要性、里親制度のことを広く知っていただくため、里親制度説明会を開催します。

日 10月16日(土) 10:00~12:30

場 つくば香風寮(高崎802-1) 定 先着30人

甲 10月9日(土)までに氏名、住所、☎、☎をつくば香風寮に電話またはメールで

問 つくば香風寮

☎ 080(8434)3329(増子・國松)

☎ fostercare.kidskohoo@gmail.com

担 子育て相談室



募集

普通救命講習1

救命率向上を目指し、応急手当を習得するための講習を開催します。心肺蘇生法(成人)・AED・止血法・異物除去法を学びます。

日 10月17日(日) 9:30~12:30

※受付9:15~9:30

場 大穂交流センター

対 市内在住・在勤・在学の中学生以上の方

講 応急手当指導員 定 先着15人

甲 10月1日(金)9:00~13日(水)17:00に市ホームページから

問 北消防署 ☎029(867)2355

第21回チャレンジアートフェスティバル inつくば 出展作品

2022年3月8~13日に開催する、障害のある方によるアート作品の展示イベントの出展作品を募集します。作品テーマは自由、応募は1人1点まで、グループ応募可です。※舞台発表は中止します。

場 茨城県つくば美術館(吾妻2-8)

対 障害者(児)とその支援者、障害者福祉団体 ※特別支援学級の児童・生徒を含む

甲 10月31日(日)までに申込用紙(社会福祉協議会に用意)を社会福祉協議会にFAXまたは郵送(当日消印有効)、メールで

問 社会福祉協議会(〒300-3257 筑穂1-10-4) ☎029(879)5500 ☎029(879)5501

☎ tiki@tsukuba-swc.or.jp

担 障害者地域支援室

ひとり親家庭対象の調剤薬局事務講座(全8回)

調剤薬局での事務全般を担う調剤事務管理士の資格を取得するための講座を実施します。詳細はホームページをご覧ください。

日 11月14日~2022年1月16日の毎週(日) 10:00~16:00

場 茨城県母子寡婦福祉連合会

対 ひとり親家庭の母・父および寡婦で、全日程出席でき、就労を希望する方

問 茨城県母子寡婦福祉連合会(〒310-0065 水戸市八幡町11-52)

☎029(221)8497

☎029(221)8618

担 こども政策課



市の科学技術振興に関するアンケートにご協力をお願いします

『つくば市科学技術・イノベーション振興指針』の策定に向け、アンケート調査を実施いたします。市が実施する事業や情報発信の方法に対して、市民の皆さまが感じていることを本指針に反映させ、より市民の目線で事業を推進することを目的とする調査です。ご協力をお願いいたします。

対 市内在住・在勤・在学の方

甲 10月11日(月) 12:00までに右のQRコードまたは市ホームページから

問 科学技術振興課



※新型コロナウイルス感染症の今後の広がりや状況の変化に合わせて、中止、延期または規模縮小など、変更が生じる場合があります

自衛隊貸費学生(技術)

自衛隊貸費学生とは、現在、大学・大学院で、理学、工学などを専攻している学生で、卒業(修了)後、専攻した学術を活かして自衛隊に勤務する意志を持つ方に対し、防衛省から学資金が貸費される制度です。募集に関する詳細はお問い合わせください。

☎ 自衛隊茨城地方協力本部土浦地域事務所 ☎029(821)6986

担当 総務課

市営住宅

入居者の募集を行います。募集予定の住宅は戸ノ山団地、駒形団地(四階建)、ひがし谷田川団地です。詳細は、市ホームページ、入居申込案内(各窓口センターなどに用意)をご覧ください。

☎ 10月4日(月)～15日(金)に入居申込書1部、84円切手2枚を茨城県住宅管理センターつくばセンターに郵送(簡易書留)または直接

☎ 茨城県住宅管理センターつくばセンター [〒305-0032竹園3-18-3竹園ショッピングセンター] ☎029(853)1369

担当 住宅政策課

シルバー人材センター

シルバー人材センターでは、植栽の維持、施設管理・清掃などを行っています。また、大型スーパーなどでの品出しやレジ打ち、子育て支援なども行っています。女性パートタイム経験者・有資格者大歓迎です。

入会説明会(一般)

☎ ①10月4日(月)②10月14日(木)③11月11日(木)④12月9日(木) 13:30～

☎ ①豊里交流センター ②～④大穂庁舎

☎ 市内在住の60歳以上の方

入会説明会(女性のみ)

☎ 10月27日(水) 13:00～16:00

☎ 荻崎保健センター

☎ 市内在住の60歳以上の女性

新規会員向けセミナー

「人生100年時代 あなたはどのような生き方をされますか」をテーマとする講演会を開催します。

☎ 11月17日(水) 13:00～16:00

☎ ホテルグランド東雲[小野崎488-1]

☎ 市内在住の60歳以上の方で、シルバー人材センターに入会し就業する意欲のある方

☎ 羽田美智子氏 ☎ 先着100人

☎ 10月20日(水)までに申込書をシルバー人材センターに直接

☎ シルバー人材センター ☎029(879)5199

☎ 高齢福祉課

相談

成年後見無料電話相談会

成年後見制度の有効利用を促進するため、司法書士による無料電話相談会を開催します。成年後見・遺言・相続などの相談ができます。

(予約不要)

☎ 10月30日(土) 10:00～16:00 ※30分/人

☎ 成年後見センター・リーガルサポート

茨城支部▷相談=☎0120(187643)、

☎0120(187745)▷問い合わせ=☎029(302)3166

☎ 障害者地域支援室

こころの健康相談

精神科医などに、家族や自分のこころの健康のこと、医療機関に受診した方がよいかなどを相談できます。※治療中の方は、まず主治医にご相談ください。

☎ 10月21日(木) 14:00～16:00

☎ 大穂保健センター ☎ 先着2人

☎ 10月1日(金)から電話で

☎ 大穂保健センター ☎029(864)7841

つくば市結婚相談会

出会い・結婚の相談に応じます

茨城県から委嘱された結婚を支援するボランティア「いばらきマリッジサポーター」が無料で相談に応じます。

☎ 10月10日(日) 10:00～15:00

☎ 市役所2階会議室

☎ 結婚を希望する独身者やその親

☎ 先着8人(要予約)

☎ 10月8日(金)までに電話または

市ホームページから

☎ こども政策課



空家の無料相談会

空家に関することを、宅地建物取引士、司法書士、建築士、市職員に相談できます。

☎ 11月27日(土) 13:00～17:00

☎ 市役所2階会議室202～204

☎ 市内の空家や空家になることが見込まれる住宅の所有者など

☎ 先着12組(予約制)

☎ 10月25日(月)～11月5日(金)に申込書(市ホームページに用意)をFAXまたはメールで

☎ 住宅政策課 ☎029(868)7642

☎ evm060@city.tsukuba.lg.jp

「外国人のための相談室」の終了

国際交流協会の「外国人のための相談室」は、9月30日(木)で終了しました。今後は、「つくば市外国人相談窓口」(市役所5階国際交流室内)をご利用ください。通訳タブレットを使用し、13言語で相談できます。

☎ 国際交流協会 ☎029(869)7675

☎ 国際交流室

パソコン・スマートフォン・タブレットに関する相談

パソコンやスマートフォン、タブレットに関する困り事(動かない、使い方がわからないなど)に関する相談ができます。

☎ 毎週(水) 13:00～17:30 ※1人1時間程度

☎ 市民活動センター ☎ 市内在住・在勤・在学の方

☎ 講 森正治氏 ☎ 先着4人

☎ 氏名、住所、電話番号、相談内容を電話で

☎ 市民活動センター ☎029(855)1171

税務署での相談は事前予約が必要です

所得税、消費税などの国税に関するお問い合わせ

わせは、電話でも対応しているほか、国税庁ホームページ内「タックスアンサー」でも調べることができますので、ご利用ください。

☎ 土浦税務署 ☎029(822)1100

☎ 市民税課

税理士による無料税務相談

各種税について無料で相談できます。詳細はお問い合わせください。

☎ 10月5日(火)・13日(水)・19日(火)、11月2日(火)・10日(水)・16日(火)、12月7日(火)・14日(火)

☎ 関東信越税理士会土浦支部[土浦市中央1-11-19]

☎ 関東信越税理士会土浦支部

☎029(824)5055

☎ 市民税課

個別的労使紛争のあっせんに関する無料相談会

解雇・パワハラなど労働関係のトラブルについて無料で相談できます。

☎ 10月6日(水)・22日(金) 14:00～17:00、28日(木) 17:00～19:00

☎ 労働委員会事務局(茨城県庁内)[水戸市笠原町978-6]

☎ 茨城県労働委員会委員

☎ 各開催日前日までに茨城県労働委員会事務局に電話で(受付時間8:30～17:15 ※(土)(日)(祝)を除く)

☎ 茨城県労働委員会事務局 ☎029(301)5563

☎ 産業振興課

行政書士無料相談会

相続、遺言、法人設立、許認可関係全般、農地転用、帰化、永住・在留資格関係、権利義務・事実証明に関することなどを相談できます。

☎ ①10月14日(木) 13:00～16:00 ②10月30日(土) 10:00～16:00 ※30分程度/人

☎ ①市役所3階会議室302

②吉沼交流センター

☎ ①8:30～9:30に電話で ※(土)(日)(祝)を除く②予約不要

☎ ①茨城県行政書士会県南支部 ☎090(2663)8541 ②茨城県行政書士会事務局 ☎029(305)3731

☎ 総務課

電話による行政書士無料相談

相続・遺言・各種許認可といった暮らしと役所の諸手続きについて無料で電話相談できます。

☎ 10月の毎週(木) 13:30～16:30 ※(祝)を除く

☎ 茨城県行政書士会事務局 ☎029(305)3731

☎ 総務課

その他

【10月1日～】つくバス時刻表変更

10月1日(金)からつくバス時刻表が新しくなりました。最新のつくバスガイドは10月1日(金)から市役所や各窓口センター・交流センターなどで配布します。また、新しい時刻表は市ホームページにも掲載しています。

☎ 総合交通政策課



※新型コロナウイルス感染症の今後の広がりや状況の変化に合わせて、中止、延期または規模縮小など、変更が生じる場合があります

アイラブつくばまちづくり補助金 説明会

市民と行政がそれぞれの特性を生かしながら知恵・労力・資金を出し合い、個性豊かで活力あるまちづくりに自主的に取り組む活動を応援する「アイラブつくばまちづくり補助金」の説明会(事業概要説明・個別相談)を行います。

日 10月7日(木) 13:30~15:30

場 つくばイノベーションプラザ

対 主な活動の場が市内で、市内在住・在勤・在学の方を主な構成員とする団体(2人以上)

定 先着8人

申 10月5日(火)までに団体名、参加者名、住所、連絡先を電話またはFAXで

問 市民活動センター ☎029(855)1171

F 029(855)1175

空家等を活用した 地域交流拠点づくり支援補助金

空家を改修して地域の交流拠点(高齢者の交流施設や子ども食堂など)として活用する団体に対し、改修工事費(対象経費の2分の1、上限50万円)を補助します。詳細は市ホームページをご覧ください。

日 11月30日(火)までに申込書(住宅政策課に用意)を直接 ※改修工事を行う前に、住宅政策課に相談してください。

問 住宅政策課

2021年 社会生活基本調査

本調査は統計局により実施されるもので、1日の仕事、家事、地域での活動などに費やす時間の割合などを調査し、ワーク・ライフ・バランスの推進、少子高齢化対策などの政策に必要な基礎資料を得ることを目的としています。10月上旬~中旬に、調査員が調査をお願いする世帯に伺いますので、ご回答をお願いします。

問 統計・データ活用推進室

10月23・24日の休日対応窓口での 戸籍証明書交付を停止します

関係システム機器の入れ替えのため、戸籍証明書(戸籍謄抄本、附票の写しなど)の交付ができません。ご注意ください。

問 市民窓口課

休日のマイナンバーカード申請サポート

マイナンバーカード用の顔写真の撮影と申請ができます。本人確認書類(運転免許証1点、または保険証やマル福、生年月日入り診察券などから2点)を持参し、本人が申請してください。

日 10月17日(日) 8:30~17:15

場 市役所1階30番窓口

対 市に住民登録がある方

問 市民窓口課



10月は「土地月間」

土地取引後には忘れずに届け出を

一定面積(市街化区域2,000㎡、市街化調整区域5,000㎡)以上の土地の売買や一時金を伴う賃借権の設定などを行った場合、国土利用計画法に基づき権利取得者(譲受人)は、契約締結日から起算して2週間以内に届出を行う必要があります。

問 都市計画課

木造住宅の耐震診断(申込期間延長)

茨城県木造住宅耐震診断士を派遣します。詳細は市ホームページをご覧ください。

日 10月29日(金)までに申込書(建築指導課、市ホームページに用意)を直接

問 建築指導課



つくばこどもの青い羽根基金

寄付のご協力をお願いします

子どもの未来を支援するための「つくばこどもの青い羽根基金」に寄付のご協力をお願いします。寄付金は、世代を超えた貧困の連鎖を断ち切るとともに、全ての子どもたちが夢と希望を持って成長していけるよう事業に活用します。なお、寄付金はふるさと納税と同様の寄付金控除が適用されます。

日 ①市ホームページから(クレジットカード決済可)②寄付申込書(市ホームページに用意)を郵送または直接

問 こども未来室



(仮称)香取台地区小学校 開校に関する地域住民説明会

2023年4月開校予定の(仮称)香取台地区小学校の通学区域・施設概要の説明会を開催します。詳細は市ホームページをご覧ください。

日 10月23日(土) ①10:00~12:00 ②14:00~16:00

場 島名小学校体育館

対 島名小学校の通学区域内にお住まいの方

定 当日先着90人/回

問 学務課



2021年度元気いばらき就職面接会

求職中の方を対象に就職面接会を開催します。約20社の人事担当者と話せます。(予約不要)

日 11月2日(火) 13:30~15:30

場 市役所2階会議室201

問 いばらき就職支援センター・県南地区センター ☎029(825)3410

問 産業振興課

ドアの施錠だけでは愛車は守れません 防犯対策は「プラス2」で

ハンドルロックや防犯カメラなどの防犯対策は、犯人にとって「盗みづらい車」である印象を与える効果もあります。愛車の防犯対策は、このような「見て分かる防犯」に加え、2つ以上の防犯を行う「プラス2」を心掛けましょう。

問 つくば警察署

☎029(851)0110

問 防犯交通安全課



市長・副市長・教育長の資産等報告書 審査結果の要旨

資産等報告書(5月31日作成期限分)は、提出義務者全員が疎明資料を添付して、期限内に提出されました。資産等報告書の記載内容と疎明資料は、良好かつ十分な内容でした。

問 法務課

わくわく美術展 作品募集

2022年2月26日~3月3日に開催される、高齢者の美術作品展示イベントの出品作品(日本画(水墨画含む)、洋画、彫刻、工芸、書、写真)を募集します。詳細はお問い合わせください。

対 市内在住で1963年4月1日以前生まれのアマチュアによる未発表作品 ※部門を問わず1人1点まで

費 2,000円 ※サポーター会員無料

日 11月15日(月)までに出品申込票(茨城県社会福祉協議会ホームページ、高齢福祉課に用意)を高齢福祉課に必着で郵送または直接

問 高齢福祉課

犬・猫の適正飼育のお願い

犬を飼うなら ▷放し飼いせず、散歩時は必ずリードを付けましょう▷散歩時のふんは必ず持ち帰りましょう▷登録と狂犬病予防注射は必ず行いましょう▷子犬の飼養が困難な場合は、避妊・去勢手術を受けさせましょう

猫を飼うなら ▷猫のふん尿・鳴き声などで近所に迷惑を掛けないよう、屋内飼育に努めましょう▷子猫の飼養が困難な場合は、避妊・去勢手術を受けさせましょう

問 環境保全課

浄化槽の適正使用のお願い

浄化槽の機能を十分に発揮させ、適正に使用するためには、定期的な維持管理(保守点検・清掃)と法定検査が必要です。

問 環境保全課

10月1日から税務署窓口での 納税受付時間が変わります

10月1日から税務署窓口での納税受け付けは9:00~16:00となります。国税の納付はキャッシュレス納付をご利用ください。

問 土浦税務署 ☎029(822)1100

問 市民税課

納期限にご注意

11月1日(月)の納期限は次のとおりです。納期限内に納付してください。

①市民税・県民税(第3期) ②国民健康保険税(第4期) ③介護保険料(第4期) ④後期高齢者医療保険料(第4期)

問 ①▷市民税課▷納税課 ②▷国民健康保険課▷納税課 ③介護保険課 ④医療年金課

「中小企業等販路拡大補助金」を再開します

停止していた「中小企業等販路拡大補助金」に関する相談を10月1日から再開します。本制度は、市内事業者が新型コロナウイルス感染症の影響を乗り越えるために実施する新しい取り組みに対し、経費の一部を補助するものです。補助金要件などの変更点がありますので、詳細は市ホームページをご覧ください。

問 経済支援室 ☎029(883)1378

問 経済支援室



※新型コロナウイルス感染症の今後の広がりや状況の変化に合わせて、中止、延期または規模縮小など、変更が生じる場合があります

イベント情報

希望講座・コース
希望日・時間

- ①〒/住所※
- ②氏名(ふりがな)
- ③年齢(学年)
- ④電話番号
- その他必要事項

ハガキ・ファックスなどの記入例

①～④をすべて記入してください。
※在勤の人は勤務先・所在地、在学の方は学校名・所在地を記入してください。申込は原則1人1通。往復ハガキの場合は、返信用の住所・氏名も記入してください。
郵送先(〒)で指定のないもの
〒305-8555
つくば市研究学園1-1-1
つくば市役所○○○○課

スポーツ

スポーツ協会各種イベント マスターズバレーボール大会

- 日 10月24日(日)9:00～
- 場 桜総合体育館 対 市内在住・在勤の方
- 費 ▷スポーツ協会登録チーム=1,000円
▷未登録チーム=3,000円
- 申 申込書(スポーツ協会ホームページに用意)を、10月15日(金)必着でスポーツ協会へ郵送またはFAX(要着信確認)で

筑波支部初心者硬式テニス教室

- テニスラケットを持参してください。
- 当日連絡先 ☎090(9841)9070(谷田部)
- 日 11月7・14・21・28、12月5日(日)9:00～11:00
- 場 大池公園テニスコート
- 対 市内在住・在勤で高校生以上の初心者の方
- 定 先着30人 費 1,000円
- 申 教室名、住所、氏名、年齢、☎を記入し、10月22日(金)までに郵送またはFAX(要着信確認)で ※申し込み受け付け後、スポーツ協会から特に連絡はいたしません。

りんりんロードウォーキングとミカン狩り

- 弁当、飲み物、雨具を持参してください。
- 行程:りんりんロード～酒寄
- 日 11月14日(日)8:30～
- 場 沼田保育所駐車場集合
- 対 市内在住・在勤の方
- 定 先着50人 費 500円
- 申 イベント名、住所、氏名、年齢、☎を記入し、10月29日(金)までに郵送またはFAX(要着信確認)で ※申し込み受け付け後、スポーツ協会から特に連絡はいたしません。

問 スポーツ協会事務局(市役所内)

☎ 029(854)8531

担 スポーツ振興課

つくば障スポサポーター養成講座

- 障害者スポーツを知りたい、楽しみたい方、携わってみたい方、一緒に活動しましょう。
- 日 ①講座(参加必須)
=10月31日(日)10:00～12:00
②イベント(1回以上参加)
=11月～12月に計6回実施予定
※②の日時は10月31日(日)の講座で案内
- 場 ①市役所2階職員研修室
②市内各会場
- 対 中学生以上の方
※中高生は保護者の同意が必要
- 定 20人(抽選)
- 申 10月15日(金)までに市ホームページからまたは郵送で

問 スポーツ振興課

スプリント教室

- 筑波大学の先生が短距離走の走り方を教えます。
- 日 11月13・20・27日(土)13:30～15:00
- 場 筑波大学陸上競技場、谷田部多目的広場
- 対 市内在住・在学の小学生の方
- 定 30人(抽選) 費 各回200円(計600円)
- 申 10月21日(木)までに市ホームページから、または往復はがきに住所、氏名、年齢、☎、基礎疾患の有無(ある場合は具体的に)、運動習慣の有無を記入し、必着で郵送

問 スポーツ振興課

つくばウェルネスパークプログラム ボルダリング

- ボルダリングにチャレンジしてみませんか。
- 日 11:00～21:00まで
※(土)(日)(祝)は10:00～21:00まで
- 費 500円/30分

水中運動教室

- 水の特性を生かしたプログラムにより、日常生活における動作の改善を目指します。
- 日 毎週(火)13:30～14:30
- 定 先着5人
- 費 2,800円/月4回(別途入場料があります)

場 つくばウェルネスパーク

申 つくばウェルネスパークへ直接

問 つくばウェルネスパーク ☎029(867)5210

担 スポーツ施設整備室

健康

ウェルカフェ栄養サロン

- 高血圧を抑える食事術
- 健康な身体づくりのためには、毎日の食事が大切です。管理栄養士、薬剤師がテーマに合った食事づくりのポイントを紹介します。
- 日 10月5日(火)10:00～11:00
- 場 ウェルシアつくば桜店[桜1-14-1]
- 対 市内在住の方 定 先着10人
- 申 10月4日(月)までに電話で(当日参加可)
- 問 健康増進課

出前健康教室

※いずれかのみ参加可

健康体操教室を体験しよう

- 日 10月8日(金)13:30～14:30
- 場 大穂保健センター 定 先着10人
- 申 9月28日(火)9:00から電話で

イオンモールつくばで体操しよう

- 日 10月12日(火)14:00～15:00
- 場 イオンモールつくば3階イオンホール
- 定 先着15人 申 10月4日(月)9:00から電話で

BiVi 駅前健康交流サロンで体操しよう

- 日 10月28日(木)14:00～15:00
- 場 つくば市交流サロン(BiViつくば2階)
- 定 先着10人
- 申 10月18日(月)9:00から電話で

つくば市役所で体操しよう

- 日 10月29日(金)10:00～11:00
- 場 市役所2階会議室202 定 先着20人
- 申 10月19日(火)9:00から電話で

対 市内在住の方

問 健康増進施設いきいきプラザ
☎029(864)5073

いきいきプラザ運動教室

- 元気はつらつ運動教室(75歳以上)
- いきいき運動教室(65歳～74歳)
- アクティブ運動教室(40歳～64歳)
- 週1回の運動教室。年齢に合わせた適切な運動習慣を身につけましょう。無料体験ができます。
- 場 健康増進施設いきいきプラザ
- 費 1000円/月
- 申 電話で
- 問 健康増進施設いきいきプラザ
☎029(864)5089



催し

周辺市街地パネル展

- 8月に開催した周辺市街地パネル展の第二弾を開催します。
- 協力:筑波大学 藤田直子教授(人間総合科学学術院 芸術学学位プログラム)
- 日 10月1日(金)～29日(金)
- 場 市役所1階展示スペース
- 問 周辺市街地振興課

中央図書館イベント

- おはなし会
- おはなしボランティアによる絵本の読み聞かせなどを行います。
- 日 10月2・9・16・23・30日(土)
- ①15:00～15:15②15:30～15:45
- 対 幼児～小学生の方 定 各先着10人

- おはなしぶんぶん(乳幼児向けおはなし会)
- 司書による手遊びなども交えた、0歳から楽しめる小さい子ども向けのおはなし会です。

※新型コロナウイルス感染症の今後の広がりや状況の変化に合わせて、中止、延期または規模縮小など、変更が生じる場合があります

- 日 10月22日(金)・27日(水)
 - ①10:30~10:50②11:00~11:20
- 対 乳幼児と保護者の方 定 各先着5組
- 場 中央図書館
- 問 中央図書館 ☎029(856)4311

認知症カフェ

認知症の方とその家族、地域の方など誰でも気軽に参加できる交流の場です。認知症に関する相談も受け付けます。

- 日 ①10月8日(金) 10:00~12:00
 - ②10月22日(金) 14:00~16:00
 - ③10月25日(月) 13:30~15:30
 - ④10月26日(火) 13:30~15:30
 - ⑤10月27日(水) 13:30~15:30
- 場 ①荃崎交流センター②とよさと病院[田倉4725]③BiViつくば④大穂豊里地域包括支援センター⑤筑波中央病院[北条5118]
- 対 市内在住の方 定 先着10人程度
- 申 10月1日(金)から電話で
- 問 地域包括支援課

Tsukuba 創業 Market

つくば創業支援ネットワーク構成機関による支援を受けて創業した方や、市内で創業を目指す方によるチャレンジショップが、イーアスつくばに出店します。

- 日 10月8日(金)~10日(日) 10:00~16:00
- 場 イーアスつくば[研究学園5-19]
- 問 産業振興課

サツマイモの収穫体験と窯焼きピザ作り

エプロン、三角巾、マスク、スリッパ、飲み物をお持ちください。

- 日 10月16日(土) 9:30~12:30
- 場 六斗の郷[六斗939]
- 定 先着12組 費 6,000円/組
- 申 10月11日(月)~14日(木) 9:00~17:00に電話で
- 問 六斗の郷 ☎070(4819)0769
- 担 農業政策課

ジオキッズゼミナール

化石の発掘体験をしよう!

たがねとハンマーを使って化石の発掘を体験してみましょう。本物の化石が埋まっています。

- 日 10月16日(土) ①13:30~14:15②14:30~15:15③15:30~16:15
- 場 筑波大学総合研究棟A107プレゼンルーム[天王台1-1-1]
- 対 小学生の方 定 10組/回(抽選)
- 申 氏名、学校名、学年、☎、希望時間帯を記入し、10月11日(月)までにメールで
- 問 筑波大学地球学類(丸岡)
 - E geokids.tsukuba@gmail.com
- 担 ジオパーク室

梅沢富美男劇団 つくば特別公演

「人情時代劇」、「梅沢富美男オンステージ」、「華の舞踏絵巻」の豪華三部構成です。

- 日 10月16日(土)
 - ▷昼公演=14:00開演(13:30開場)
 - ▷夜公演=18:00開演(17:30開場)
- 場 市民ホールくさぎさ 対 小学生以上の方
- 費 ▷一般S席=5,000円
- ▷一般A席=4,500円

- 申 つくば文化振興財団ホームページ、またはノバホール、つくばカピオ各窓口にてチケット取り扱い
- 問 つくば文化振興財団 ☎029(856)7007
 - ※月曜定休(祝日の場合は翌平日休業)
- 担 文化芸術課

上郷フェスティバル(かみごうマルシェ)

つくば R8コンペ2020採択プランの「Bond Job」の一環として、「上郷フェスティバル」を開催します。また、「R8ロゲイニング」も同時開催します。

- 日 10月16日(土) 10:00~15:00
 - ※荒天時は翌日に延期
- 場 金村別雷神社
- ▷ R8ロゲイニング
 - 定 先着12組程度
 - 申 ホームページから
- 問 周辺市街地振興課



上郷市街地活性化協議会



つくばR8ロゲイニング

第41回 茨城県伝統工芸品展

茨城県の伝統工芸品が集まる販売会です。職人の立ち会い販売・実演なども行います。

- 日 10月21日(木)~24日(日) 10:00~18:00
 - ※最終日のみ17:00まで
- 場 イーアスつくば[研究学園5-19]
- 問 茨城県技術革新課地域産業振興室
 - ☎029(301)3584
- 担 産業振興課

サツマイモ掘り体験

ゆかりの森で育てたサツマイモを収穫します。

- 日 10月23日(土)
 - ▷午前の組10:00~ ▷午後の組13:00~
- 場 豊里ゆかりの森昆虫館
- 対 小学生以下の親子
- 定 各組15家族(抽選) 費 500円
- 申 10月6日(水) 8:30~16:30までに電話で
 - ※当選者には郵送で案内を送付します。
- 問 豊里ゆかりの森工芸館 ☎029(847)5122
 - ※(月)休館

平沢官衙遺跡周辺歴史ウォーキング

平沢官衙遺跡周辺の遺跡や文化財をめぐる、解説を聞きながら約4kmの道のりを歩きます。

- 日 11月6日(土) 9:00~12:00
 - ※雨天時11月7日(日)
- 場 出土文化財管理センター集合
- 対 市内在住・在勤・在学の方 定 20人(抽選)
- 申 10月15日(金)までにホームページから、または往復はがきを郵送(当日消印有効)
- 問 文化財課

夢キャンに参加してみませんか

仲間づくり、和太鼓、理科科学実験などを通じて、豊かな経験と素敵な出会いを提供します。

- 日 ①11月6日(土)②11月13日(土)③11月20日(土) 10:00~15:30(受付9:30~)
- 場 ①真瀬小学校グラウンド②上郷小学校グラウンド③沼崎小学校グラウンド
- 対 市内在住・在勤・在学の方
- 定 60人程度
- 費 ▷個人の参加=1,000円/人
- ▷家族で参加=2,000円/組

- 申 参加者全員の氏名(フリガナ)、性別、人数、☎を記入して、各実施日の1週間前までにメールまたはFAXで
- 問 ジミーFARM ☎090(9813)1812(柳下)
 - F 029(847)8208
 - E hrdwp4321@gmail.com
- 担 生涯学習推進課

筑波山麓自然学校

つるをひっぱれ! サツマイモ掘り&森探検 サツマイモの観察や芋掘り、筑波山麓の自然観察を楽しみます。※市内在住の方優先

- 日 11月20日(土) 10:00~15:00
- 場 筑波ふれあいの里 定 親子10組(抽選)
- 費 ▷小学生以上=700円 ▷幼児=500円
- 申 10月7日(木)までにホームページから
- 問 つくば環境フォーラム ☎029(879)8810
 - E tef298@tsukuba-ef.com
- 担 筑波ふれあいの里

講座

10月・11月調理講習会

男の料理教室「俺の台所」

俺のヘルシー回鍋肉、麦ご飯、きのこの柚子胡椒炒め、ジンジャーミルクティープリン

- 日 10月26日(火) 10:15~13:00(受付10:00~)
- 対 市内在住で65歳以上の男性の方
- 申 10月1日(金)~10月19日(火)に電話で

65歳からの料理教室「若さを作るキッチン」

鮭のみぞれ和え、麦ご飯、ほうれん草の味噌汁、スイートポテト

- 日 11月11日(木) 10:15~13:00(受付10:00~)
- 対 市内在住で65歳以上の方
- 申 10月1日(金)~10月29日(金)に電話で

- 定 先着9人 場 大穂保健センター

問 健康増進課

男女共同参画セミナー

女性のための就職支援セミナー&ワークショップ 妊娠出産で仕事を離れた方や、今よりも働きやすい職場をお探しの方など、就職(パート勤務を含む)を考えている方なら、どなたでも参加できます。

- 日 10月30日(土) 10:00~15:30(昼休憩 12:00~13:30)
- 場 市役所2階会議室204 定 先着30人
- 申 10月28日(木)までに市ホームページから、または電話で

松本清張賞受賞作家・千葉ともこ氏講演会

「松本清張賞」を、自身初の長編小説『震雷の人』で受賞。県職員のかたわら作家デビューを果たした、千葉ともこ氏をお招きします。

- 日 11月13日(土) 14:00~16:00
- 場 市役所2階会議室202 定 先着60人
- 申 11月11日(木)までに市ホームページから、または電話で

- 対 市内在住・在勤・在学の方

問 男女共同参画室

※新型コロナウイルス感染症の今後の広がりや状況の変化に合わせて、中止、延期または規模縮小など、変更が生じる場合があります

働く婦人の家講座

季節の和菓子

～さつま芋茶巾とさつま芋入り羊羹～

さつま芋で2種類の和菓子作ります。

日 11月8日(月) 10:00～13:00

対 市内在住・在勤の方

定 6人(抽選) 費 1,700円

つくってあそぼう! PART3

～里芋掘りと里芋コロッケ作り～

コロッケ作りやクリスマス飾りなどの工作を行います。昼食はピザトーストを作ります。

日 11月27日(土) 10:00～15:00

対 市内在住の小学生の方

定 4人(抽選) 費 500円

簡単にできる!クリスマスリースブーケ

長く楽しめるリース型の花束を作ります。

日 12月6日(月) 10:00～12:00

対 市内在住・在勤の方

定 10人(抽選) 費 2,300円

つくってあそぼう! PART4

～干し芋と張り子だるま・招き猫を作ろう～

干し芋作りと張り子作りを行います。昼食はピザトーストを作ります。

日 12月11日(土) 10:00～15:00

対 市内在住の小学生の方

定 4人(抽選) 費 500円

場 働く婦人の家

希望講座名、郵便番号、住所、氏名、年齢、☎を記入し、10月25日(月)必着で往復はがきを郵送、メール、または返信用の官製はがきを直接

問 働く婦人の家 [〒300-4353沼田40-2]

☎ 029(866) 2127

☒ fjn010@city.tsukuba.lg.jp

まなぼう! つくば市の都市計画2021

市の都市計画の基礎を学ぶほか、建設中のまちや道路などの施設も見学します。

日 11月13日(土) 13:30～16:30

場 市役所2階会議室201 ※中型バスで移動

対 市内在住・在勤・在学の15歳以上の方

※応募者以外の方の同行不可

定 15人(抽選)

甲 10月15日(金)までに市ホームページから、または電話で

問 都市計画課

和の文化を学ぶ 国際交流のための着付倶楽部

国際都市つくばで、和の文化を学びながら交流しませんか? 男性・外国人の方も大歓迎です。※他のコースもあります。詳細はお問い合わせください。

日 ▷土曜コース=11月27日、12月4・18日、1月15・22・29日、2月5・19・26日、3月5日 15:00～17:00

▷木曜コース=11月11・18・25日、12月2・9・16日、1月20・27日、2月3・17日 9:00～11:00

場 春日交流センター 定 先着10人

費 ▷日本人=20,000円 ▷外国人=8,000円

甲 開催日の1週間前までにメールまたはホー

ムページから

問 SWiTつくばで国際交流しよう

☒ tigr298@gmail.com

☒ 国際交流室



ふれあいプラザ講座

①写真やスタンプで楽しむ

LINE(ライン)上達編(スマホ持込)

安全な設定・バックアップや無料スタンプの購入・使い方、写真添付と保存などを解説します。

日 11月2・9・16・30日・12月7・14日(火)

10:00～12:00

対 スマホを持参できる方※貸出はありません

定 15人(抽選)

費 7,200円(別途教材費500円)

②ワード基礎と活用(PC持込)

ワードを使って、お知らせ文書に表を挿入するなど、伝えやすい文書作成・編集ができるようになります。※対応機器貸出応相談

日 11月2・9・16・30日、12月7・14日(火)

13:30～15:30

対 文字入力ができる方 定 15人(抽選)

費 7,200円(別途教材費1,300円)

③セキュリティ強化とネット詐欺および

迷惑メール対策(スマホ・タブレット持込)

スマホを安全に使用するセキュリティアプリの導入や詐欺メール対策、スマホに届くお知らせメールを少なくするコツを解説します。※貸出はありません。

日 11月5・12・19・26日・12月3・10日(金)

10:00～12:00

定 15人(抽選)

費 7,200円(別途教材費500円)

④短期 年賀状「宛名」作成 印刷のこつ

(PC持込)

年賀状のソフトを使用し、宛名の作成、編集、印刷を行います。※対応機器貸出応相談

日 11月20・27日(土) 9:30～12:30

対 文字入力ができる方

定 15人(抽選)

費 3,600円(別途教材費500円)

⑤短期 年賀状「文面」作成

～イラスト・写真編～

(PC・スマホ・タブレット持込)

ワードやスマホアプリを使用し、イラストや写真入りの年賀状文面を作成します。市販のCDイラストなど持込自由です。※対応機器貸出応相談

日 11月28日・12月5日(日) 9:30～12:30

対 文字入力ができる方 定 15人(抽選)

費 3,600円(別途教材費1,000円)

⑥筑波山神社を知ろう

筑波山神社の由来や、例大祭で最も重要な祭り「御座替祭」の見所について紹介します。

日 10月22日(金) 13:30～14:30

定 20人(抽選) 費 500円

⑦クラフトバンドで作る ティッシュケース

クラフトバンドという再生紙のテープを編んでティッシュケースを作ります。

日 11月5・12・19日(金) 13:30～15:30

定 10人(抽選) 費 4,200円(教材費込み)

⑧リボンクラフトでフォトスタンド

リボンやさまざまな素材を使用しフォトフレームを作ります。

日 11月14日(日) 10:00～12:00

定 10人(抽選) 費 2,300円(教材費込み)

⑨ヘデラの吊り玉の苔玉

丸い形が愛らしい「緑の苔玉」は、見る人の心を和ませます。味わいのある苔玉が作れます。

日 11月17日(水) 10:30～12:00

対 小学生以上の方

定 10人(抽選) 費 2,700円(教材費込み)

⑩風花プリフラあれんじ教室 X' mas

毎年人気の風花フラワー協会のX' masアレンジです。プリザーブドフラワーの基礎やアレンジのこつなど、初心者の方でも学べます。

日 11月25日(木) 10:00～12:00

定 5人(抽選) 費 3,500円(教材費込み)

⑪バリスタ直伝 コーヒーの淹れ方と楽しみ方

ハンドドリップで美味しくコーヒーを淹れるこつと、おしゃれなカフェ風のアレンジコーヒーを教えます。

日 11月6日(土) 13:30～15:30

定 10人(抽選) 費 2,300円(材料費込み)

⑫簡単・容器一つでパン生地作り

シナモンスティックパン

面倒な作業なし。スプーンで混ぜるだけの生地作り。シナモンスティックパンを作ります。

日 11月10日(水) 10:30～12:30

定 10人(抽選) 費 2,000円(材料費込み)

⑬手作り味噌 11月 AM

⑭手作り味噌 11月 PM

国産大豆を使用し味噌(約8.5kg)を作ります。完成は1年後になります。

日 ⑬11月20日(土) 9:30～12:30

⑭11月20日(土) 13:30～16:00

定 各10人(抽選) 費 5,000円(材料費込み)

⑮抹茶カステラ

パウンドケーキの型に生地を流して焼き上げます。1本持ち帰ることができます。

日 11月25日(木) 13:00～15:00

定 9人(抽選) 費 1,800円(材料費込み)

⑯親子講座 ふんわりモチモチ甘酒パンケーキ

砂糖を使用せず、甘酒の優しい甘さと酵素を活かしたパンケーキを作ります。

日 11月3日(祝) 10:00～12:00

対 小学生の親子 定 5組10人(抽選)

費 2,300円(材料費込み)

⑰親子講座 ふれあい学園おもしろ実験

ストロージョイント

関節や腱のしくみを考えながら簡単なロボットを工作します。想像力、創造性も養われます。

日 11月21日(日) 10:00～11:30

対 年長～小学生の方※未就学児は保護者同伴(小学生1人での参加の場合要相談)

定 10組20人(抽選) 費 1,800円(教材費込み)

⑱親子講座 親子で作る松ぼっくりリツリー

高さ20cmの大きな松ぼっくりに飾り付けを

※新型コロナウイルス感染症の今後の広がりや状況の変化に合わせて、中止、延期または規模縮小など、変更が生じる場合があります

してクリスマスツリーを作ります。

日 11月28日(日) 10:00~12:00

対 年長以上の親子※大人1人の参加も可

定 5組10人(抽選) 費 2,000円(教材費込み)

⑨ラテンダンスエクササイズ

体幹を鍛えて美しい姿勢を作ります。ラテンのリズムにのって楽しく踊りましょう。

日 11月5・19日・12月3・17日(金)19:00~20:00

定 12人(抽選) 費 4,800円

場 ふれあいプラザ

申 希望講座名、郵便番号、住所、氏名、年齢、☎を記入し、10月20日(水)必着で郵送、FAXまたは直接

問 ふれあいプラザ[〒300-1273下岩崎2164-1] ☎ 029(876)2311

F 029(876)2396

担 文化芸術課

講演

第1回つくば市社会教育講演会

子どものからだところの今

～子どものからだの”おかしさ”を科学する～
すぐ「疲れた」と言う、「朝起きられない」など、子どもの体と心の問題の実体について話します。

日 10月23日(土)10:30~12:00(開場10:00)

場 市役所2階会議室201 定 100人(抽選)

申 10月1日(金)~15日(金)に市ホームページから

問 生涯学習推進課

「社会力」講座シリーズ(全4回)

「世界のあしたが見えるまち」つくばの基盤となる社会力について考えよう!がテーマの講座です。

第2回=地域を学びの場に社会力育てを目指すつくばね学

日 10月24日(日) 10:00~12:00

場 県立筑波高等学校 対 市内在住・在勤の方

定 ▷会場=20人(抽選)

▷オンライン=80人(抽選)

申 10月1日(金)~14日(木)に市ホームページから、または申込書(生涯学習推進課に用意)を直接

問 生涯学習推進課



つくば美術館 第7回土曜講座

美-響く-コレクション名品選

横山大観、板谷波山ら茨城ゆかりの作家の作品をはじめ、京都画壇や白髪一雄、鈴木治ら関西出身作家の作品も紹介します。

日 10月30日(土) 13:30~(受付13:00~)

場 つくば美術館2階アルスホール[吾妻2-8]

定 先着100人(当日受付のみ)

問 茨城県つくば美術館 ☎029(856)3711

担 文化芸術課

第15回つくばSDGsパートナー講座

「これからの持続可能なまちづくりとつくば駅周辺の取組について」をテーマにYouTube Liveで行います。

日 11月2日(火)19:00~20:30

対 市内在住・在勤・在学の方

申 10月25日(月)17:00までにホームページから

問 持続可能都市戦略室



第123回つくば人間学講座

わたしとGeorgia(ジョージア)

ジョージア臨時代理大使のティムラズ・レジャバ氏が、仲間と手代木中ハンドボール部を上げた話や母国の話をします。手話通訳もあります。

日 11月13日(土) 14:00~16:00

場 カピオホール

定 ▷会場=先着150人

▷オンライン=先着80人

申 10月1日(金)~22日(金)に市ホームページから、または、講座名、住所、氏名、☎、参加方法(会場参加・オンライン)、日(オンライン希望者必須)を電話で

問 生涯学習推進課

研究機関

オール農研機構 オンライン一般公開

～農業と暮らしを結ぶサイエンス～

全国の農研機構の動画をホームページからご覧いただけます。参加賞があります。

日 10月1日(金)~31日(日)※ニコニコ生放送での番組ライブ配信予定10月24日(日) 10:00~15:30

問 農研機構広報部

E NARO-ippankoukai@ml.affrc.go.jp

担 科学技術振興課



サイエンスツアーバス

スタッフガイド同乗コース

ガイド付きで市内の研究施設を見学できます。

日 10月2・16日(土) 9:00~16:00

場 地図と測定の科学館など 定 各先着19人 費 ▷大人=500円 ▷子ども=250円 ▷幼児=無料(保護者同伴)※別途入園料が必要

申 各開催日前日の12:00までにホームページから

問 つくばサイエンスツアー

オフィス ☎029(863)6868

担 観光推進課



市民公開講座

ー新型コロナウイルスパンデミックで分かった事ー

ワクチン開発や治療法の現状などについて、専門家がわかりやすく解説します。

日 11月12日(金) 10:00~11:30

場 文部科学省研究交流センター(竹園2-20-5)

定 先着80人 申 ホームページから

問 医薬基盤・健康・栄養研究所 霊長類医科学研究センター ☎029(837)2121

担 科学技術振興課



※新型コロナウイルス感染症の今後の広がりや状況の変化に合わせて、中止、延期または規模縮小など、変更が生じる場合があります

10月の休日緊急診療医院

診療時間 9:00~16:00 医療機関の都合で診療時間や診療科目が変更になる場合がありますので、受診前に電話で確認してください



3日(日) こまつ内科クリニック[上横場1178]/内・小・神内/ ☎029(838)2400
あつしクリニック[田水山975]/消・外・内/ ☎029(850)7878

10日(日) 庄司クリニック[中野158-1]/婦・小/ ☎029(836)0405
小田内科クリニック[小田2951-5]/内・循・神内・消内/ ☎029(867)2471

17日(日) つくば白垂クリニック[みどりの2-40-2]/内/ ☎029(837)0208
のぐち内科クリニック[妻木635-1]/内・呼内/ ☎029(852)3001

24日(日) 太田医院[手代木309-4]/内・胃腸・小・外/ ☎029(838)5333
広瀬クリニック[国松56-1]/整外・リハビリ・外・内・耳鼻咽/ ☎029(866)0129

31日(日) 高崎クリニック[高崎772-12]/内/ ☎029(873)3733
あおやぎ医院[上ノ室887]/内・外・小・胃腸・整外・リハビリ・アレルギー/ ☎029(857)1522

10月の図書館カレンダー

日	月	火	水	木	金	土	開館時間
					1	2	中央図書館 9:30~19:00
3	4	5	6	7	8	9	4交流センター図書室 9:30~19:00(火~金) 9:30~17:00(土・日・祝)
10	11	12	13	14	15	16	
17	18	19	20	21	22	23	
24	25	26	27	28	29	30	● 休館日
31							

※新型コロナウイルス感染症拡大防止のため、開館予定は変更になる場合があります。最新情報は市ホームページを確認してください。



救急車を呼ぶ前に、まずは救急電話相談へ

救える命が失われる可能性があります。1人でも多く救うために、皆様のご協力をお願いします。

24時間365日受け付け

おとな #7119
子ども #8000



「タウンミーティング」をオンラインで開催します

これからのつくばのまちづくりについて、市長と意見交換してみませんか

新型コロナウイルス感染拡大防止の観点から、今年はオンラインでの開催となります。「市長に質問してみたい」「市長の話を聞いてみたい」など、興味のある方は、場所を問わず参加できますので、ぜひお気軽にご参加ください。



☎ 広聴室

日時	1 11月2日(火) 18:00~20:00(入室17:40~) 2 11月14日(日) 13:00~15:00(入室12:40~)
実施方法	オンライン方式(WEB会議ツール「Zoom」使用)
対象	市内在住・在勤・在学の方
定員	各先着30人 ※できるだけ多くの方に参加いただくため、1か2のいずれか一方の日程をお選びください。

注意事項

- Zoomへ接続できる機器(パソコン、タブレット、スマートフォンなど)の準備をお願いします。
- スムーズに参加していただくため、事前にZoomのインストール・各種設定(カメラ、マイクなど)の確認をお願いします。
- できるだけ多くの方に市長とお話しいただくため、ミーティング中の発言は1人1項目とします。

申込方法

市ホームページからお申し込みください。
定員に達し次第、募集を締め切ります。



つくば市シェアサイクル実証実験

シェアサイクルの愛称「つくチャリ」は、市民の皆さんの投票で決まりました

つくチャリが10月1日にスタート!



詳細は、特設ホームページでご覧いただけます



☎ サイクルコミュニティ推進室

つくば市の公共交通を補完する新しい移動手段であるシェアサイクル「つくチャリ」は、スマートフォンの専用アプリを用いて、各地に配置されたサイクルポート(シェアサイクルの貸出・返却場所)間を自由に移動できる有料サービスです。往復の利用はもちろん、片道のみ利用も可能で、まちなかの観光、通勤・通学、ショッピングなど、利用方法はさまざまです。皆さんも「つくチャリ」に乗って、車から見る風景とはまた違った市内の風景を体感してみませんか。

シリコンの反発で楽にこぐことができる自転車
「Root One」全国初導入!



利用方法

- 1 スマートフォンに専用アプリをダウンロードして会員登録
※クレジットカードの登録が必要
ecobike専用アプリ▲
- 2 借用時は、▶サイクルポートで専用アプリを起動▶アプリの「借りる」ボタンをタッチ▶自転車に付いているQRコードをアプリで読み込む▶鍵が自動で解錠したら出発
- 3 返却時は、▶サイクルポートで自転車をラックに置く▶自転車についている鍵を手動で施錠▶専用アプリを起動▶アプリ上の「返す」ボタンをタッチ▶アプリ上で「返却に成功しました」と表示されれば返却完了



サイクルポートマップ



1 つくば駅(中央公園)	6 学園南公園	11 MeeToco 筑波ハム	16 デイスタウン
2 研究学園駅	7 ZOZOBASEつくば1	12 ファミリーマートつくば葛城店	17 カスミフードスクエア学園店
3 つくば市役所	8 テーダマツ保存区域(東光台東交差点)	13 つくばスタートアップパーク(つくば市産業振興センター)	18 二の宮公園
4 イーアスつくば	9 カスミフードスクエア学園の森店	14 カスミ筑波大学店	19 松代ショッピングセンター
5 科学万博記念公園	10 ファミリーマート筑波記念病院前店	15 ZOZOBASEつくば2	20 LALAガーデンつくば

幼児2人同乗用自転車購入費補助金 対象幼児の年齢が緩和されました

茨城県道路交通法施行細則が改正され、自転車の幼児用座席に乗車可能な幼児の年齢制限が、「6歳未満」から「小学校就学の始期に達するまで」に緩和されました。これに伴い、つくば市幼児2人同乗用自転車購入費補助金の交付対象も同じ年齢制限となります。詳細はホームページを参照ください。

利用料(税込) 77円/15分 上限1,500円(8時間まで) ※8時間経過後は77円/15分を加算

つくば市医師会からのお願い

発熱などの症状で医療機関を受診するときは...

- ▶ 必ず事前に医療機関に電話相談をしてから来院してください
- ▶ 来院時間は厳守してください
- ▶ 必ずマスクを着用してください

つくば市の常住人口 | 人口 246,691人 [男 123,816人 女 122,875人] 世帯数 114,518

※2021年9月1日現在。
2020年国勢調査速報値に基づき算出。

これからのやさしさのものを
つくばSDGs



つくばSDGsポータルサイト