

# 道の駅に関するアンケート結果

## 1. 調査目的

市では現在、池田地区を道の駅候補地として「つくば市道の駅整備検討委員会」を開催し、つくば市での道の駅のあり方について幅広い視点で検討を行っているところです。

今後基本構想を策定するにあたり、道の駅に期待する効果や導入施設等のアイデアについて意見を募集するため、つくば市内外にお住まいの皆さまにアンケートを実施しました。

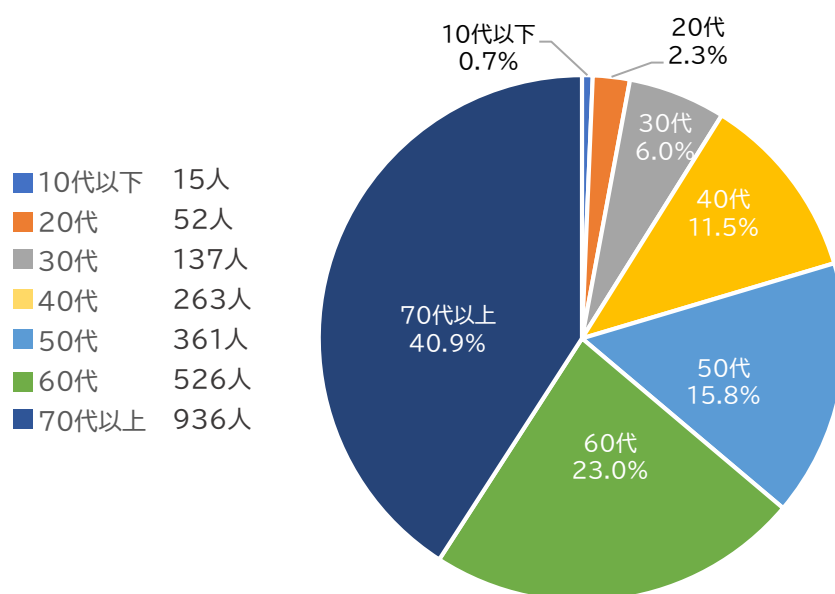
## 2. 実施概要

対象者	つくば市内外にお住いの皆さま
実施期間	令和8年（2026年）2月19日～3月16日
回収方法	Web（いばらき電子申請サービス）又は郵送 <sup>※1</sup>
郵送数 <sup>※1</sup>	5,122通
回答数および内訳	2,290名 (Web 727名/郵送 <sup>※1</sup> 1,563名)

※1 道の駅候補地周辺（筑波、上大島、国松、沼田、臼井、神郡、漆所、大貫、杉木、上菅間、中菅間、洞下、高野原新田、磯部、池田、明石、田中、小沢、北条、小泉、泉、山木、水守、作谷、寺具）にお住まいの満18歳以上の世帯主の方には郵送での通知も併せて実施

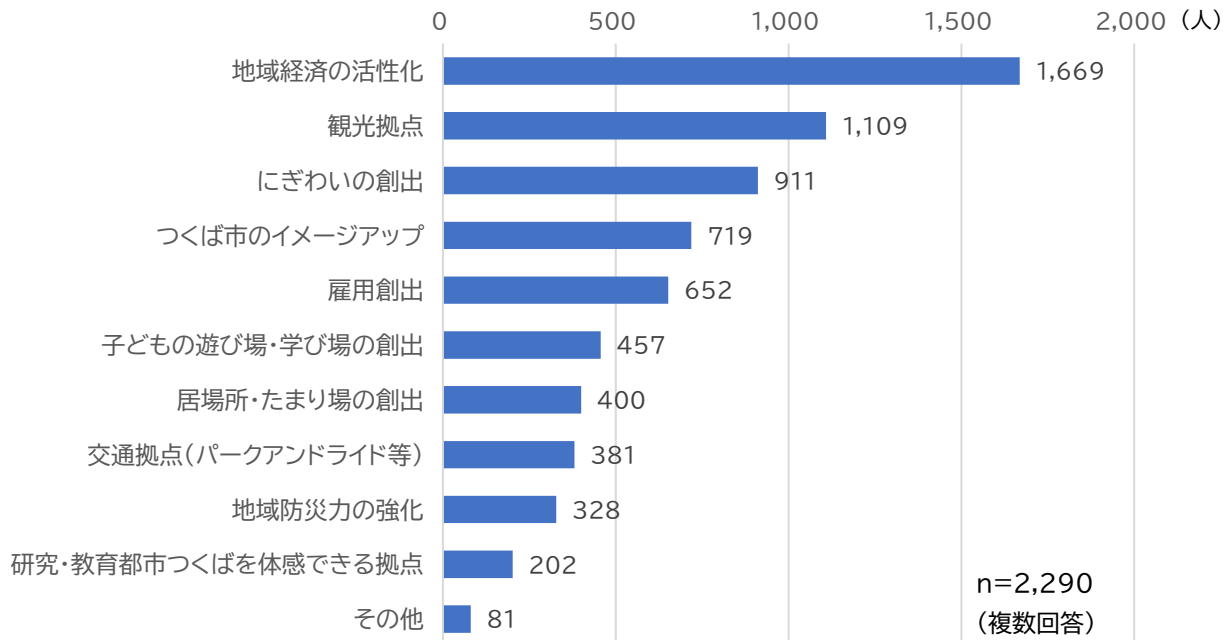
1. あなた自身について教えてください。

(1) あなたの年齢をお答えください。(1つ選択)



2. つくば市の道の駅整備についてお聞きします。

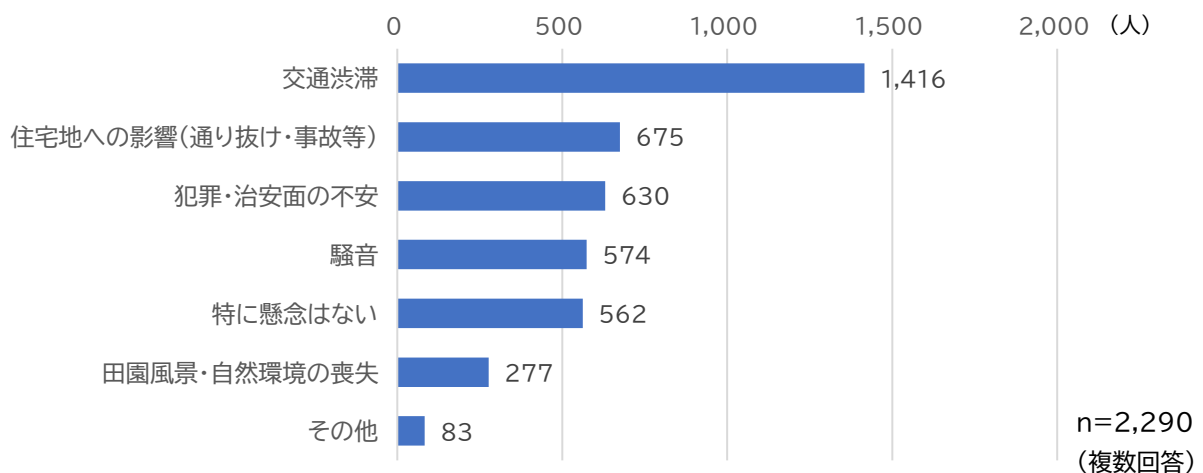
(1) 道の駅が整備されることで、あなたが特に期待する効果は何ですか。  
(複数選択可)



その他 (自由記述、一部を要約)

- ・ 地元農産物や特産品の販売、流通促進
- ・ 交通整備による渋滞緩和
- ・ 地元住民の生活利便性の向上
- ・ 高齢者や障害者の働く場の創出、福祉支援

(2) 道の駅が整備されることにより不安に感じる点や懸念事項はありますか。  
(複数選択可)

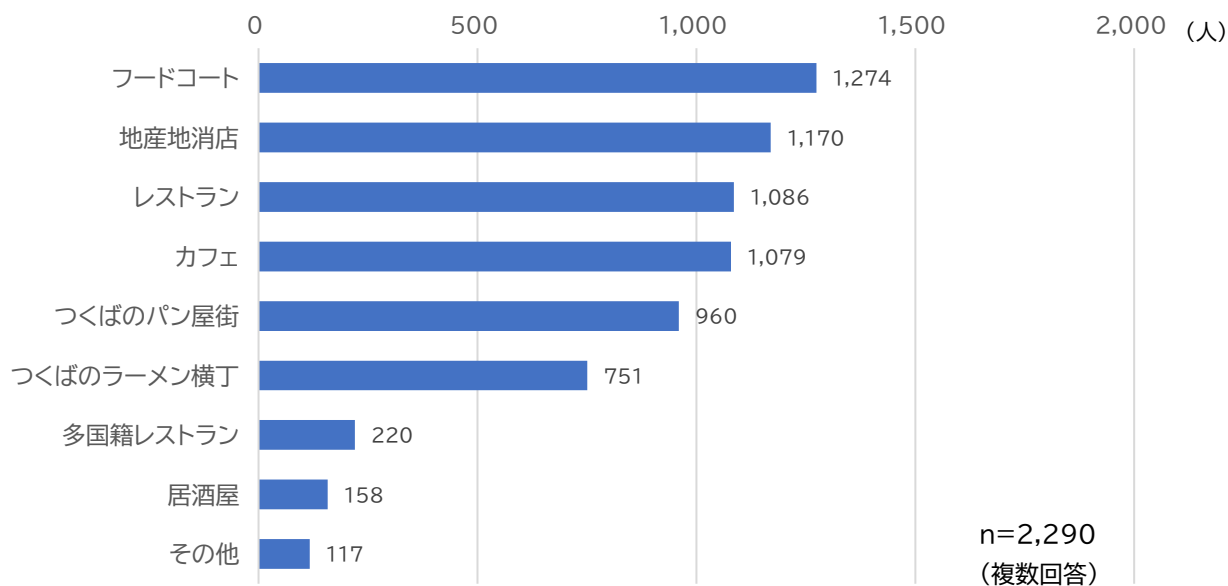


その他（自由記述、一部を要約）

- ・ 財政への負担や赤字運営
- ・ ゴミの投棄や環境汚染
- ・ 既存店舗や近隣の類似施設との競合

(3) 道の駅に導入してほしい施設等は何ですか。（複数選択可）

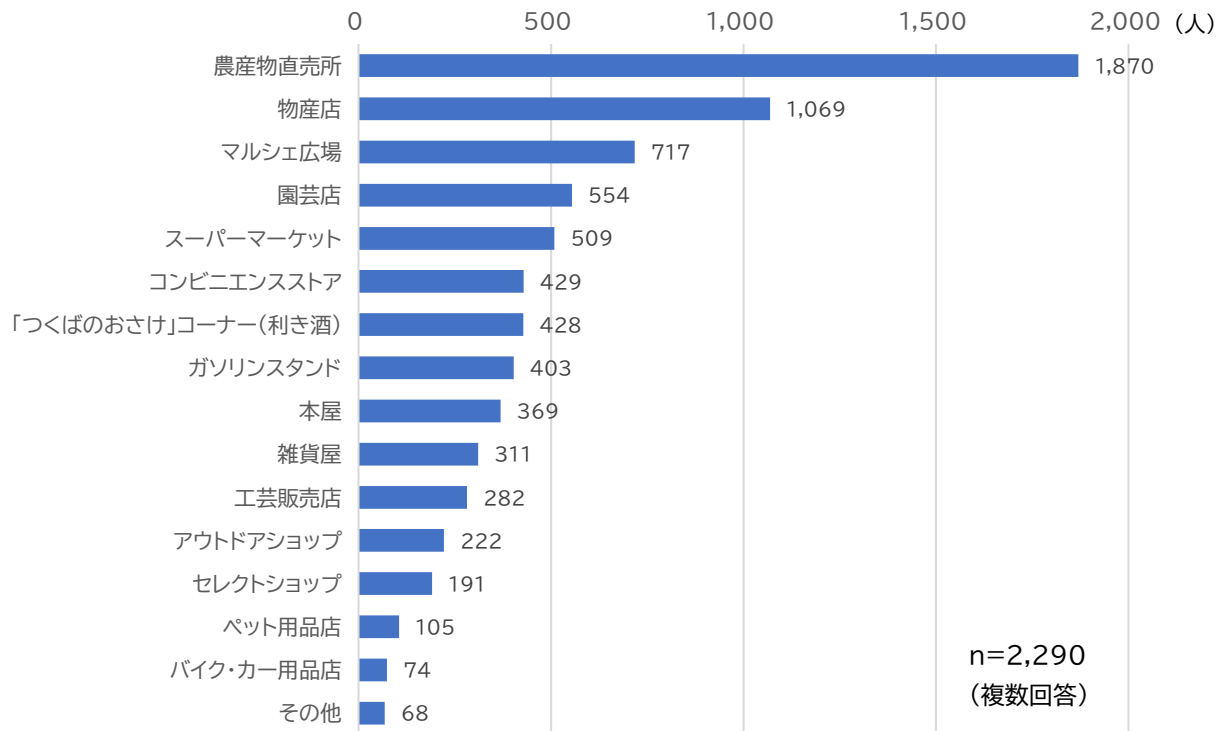
【飲食】



その他（自由記述、一部を要約）

- ・ 地元食材を活かした特色ある飲食店（米・福来ラーメン・そば・ジビエ料理など）
- ・ ペット同伴が可能なカフェ、スイーツ店

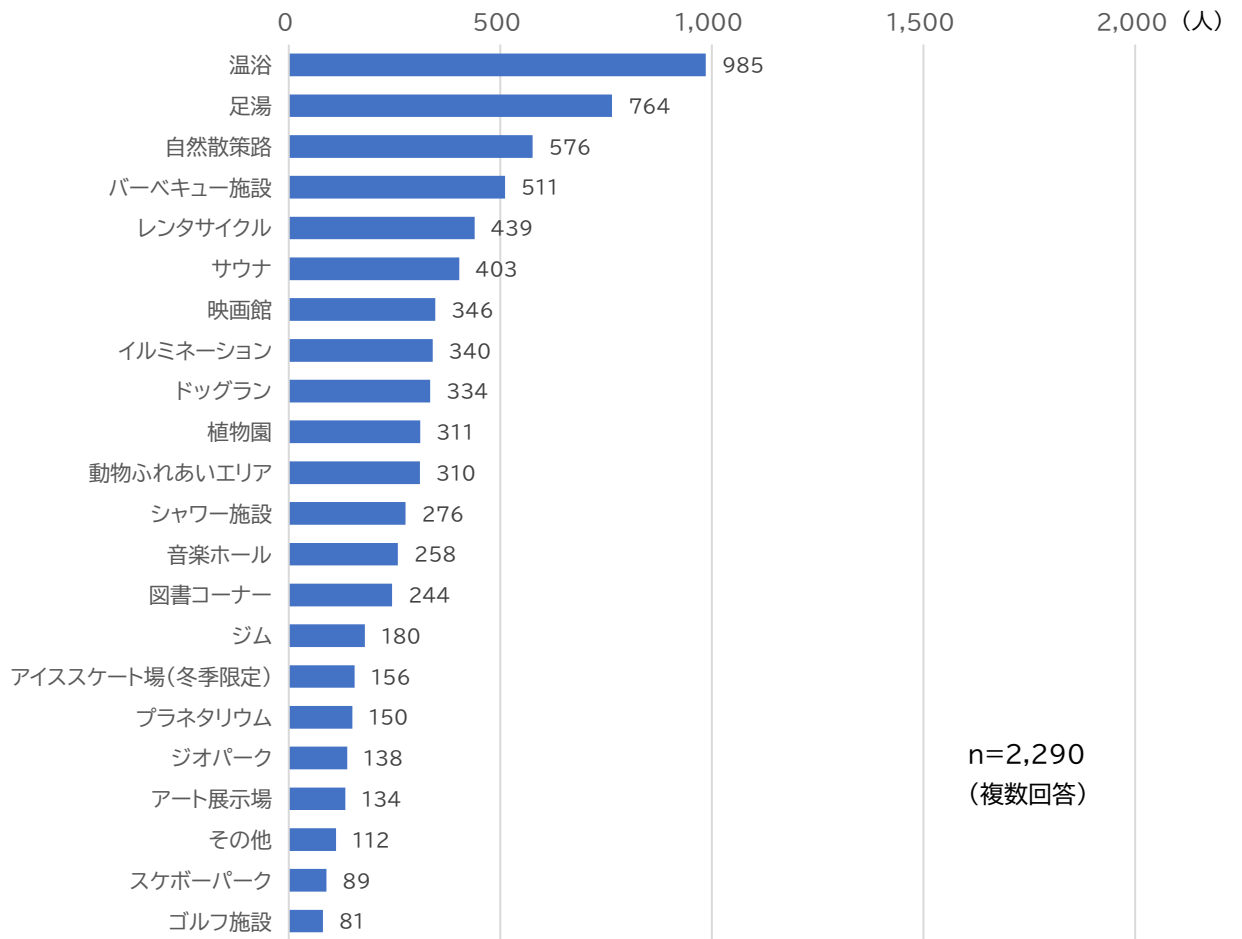
## 【物販】



### その他（自由記述、一部を要約）

- ・クリエイターや地域の事業者の短期出店・フリーマーケットなど
- ・生活便利施設（100円ショップ、ATM、ドラッグストア、ファーストフード等）
- ・体験教室や食育につながる体験型施設
- ・障害者によるハンドメイド品の販売

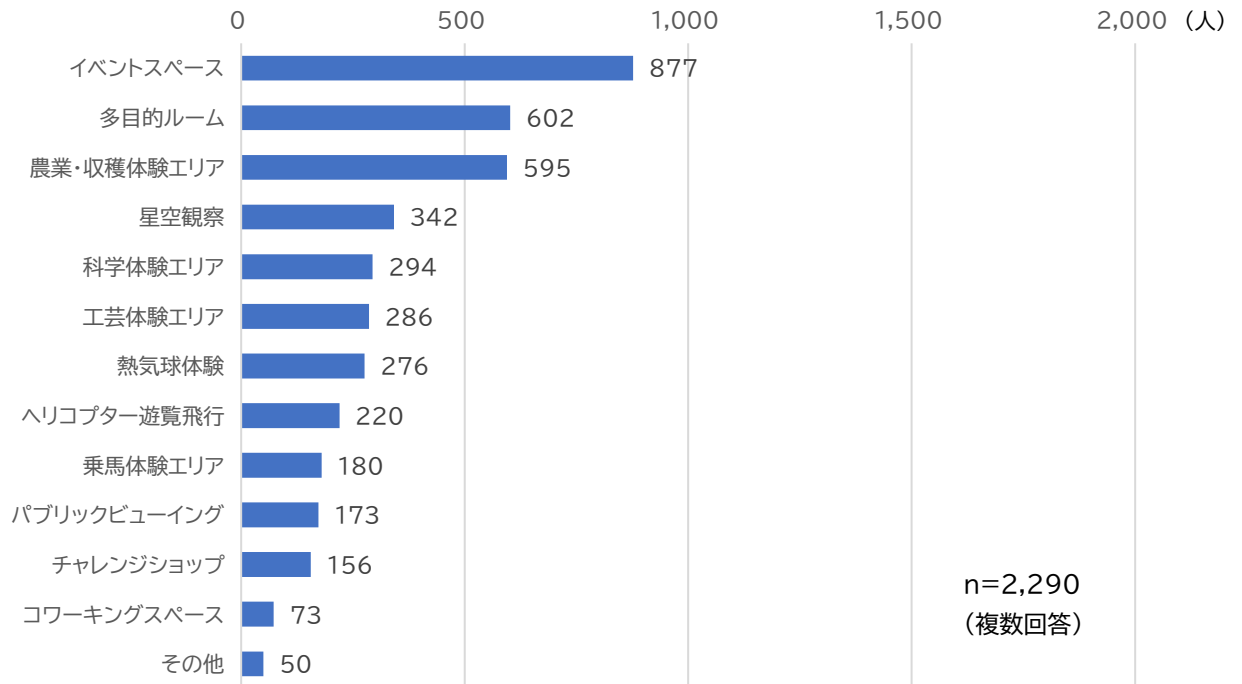
【レジャー】



その他（自由記述、一部を要約）

- ・筑波山の歴史や自然を学べる施設
- ・展望台
- ・ファミリー層が楽しめる遊具やキッズパーク
- ・バスケットコートなどのスポーツやレクリエーション施設
- ・サイクリング拠点
- ・体験型の科学・文化施設

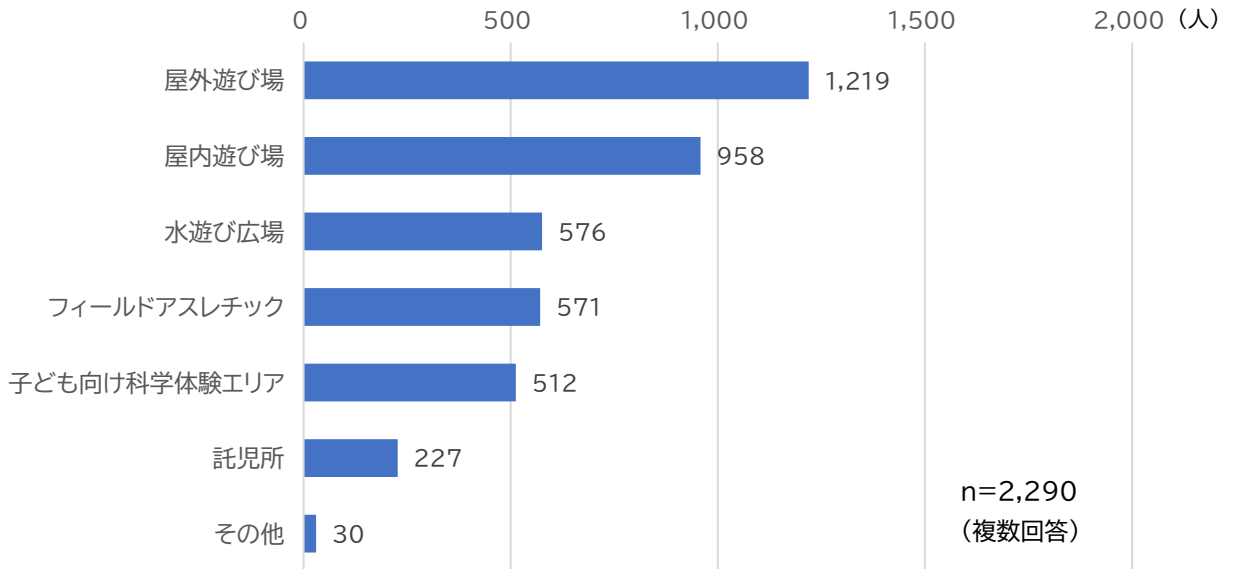
## 【イベント・交流・体験】



その他（自由記述、一部を要約）

- ・蕎麦打ちや陶芸、昔遊びなど地域文化体験のワークショップや教室
- ・屋外もしくは屋根付きの音楽ライブ・コンサート会場などの施設
- ・フリーマーケットや保護犬猫譲渡会などのイベント
- ・スポーツ（3×3バスケット、スポーツクライミング、グランドゴルフ等）が出来る場所や大会の開催

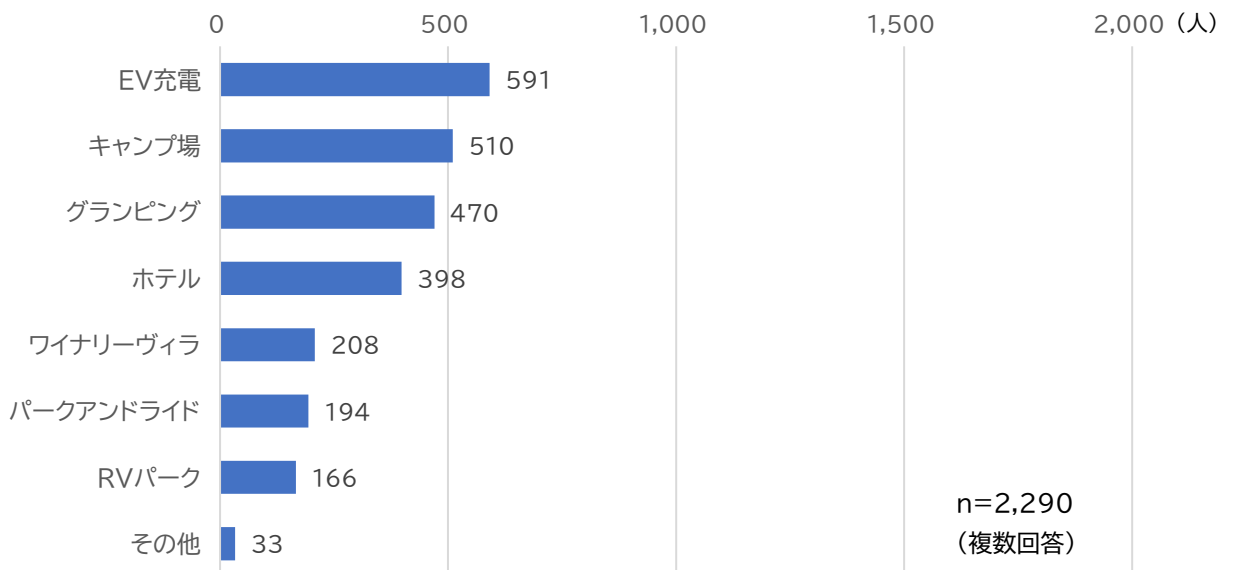
### 【子ども向け施設】



その他（自由記述、一部を要約）

- ・昆虫観察や魚のつかみ取り、芝滑り、室内釣り堀など自然と触れ合える場所・施設
- ・ガチャガチャスペース
- ・筑波の自然・文化を学べるジオパーク的施設や民俗学の体験
- ・AIを使った家庭教師センターや学習室などの教育支援施設

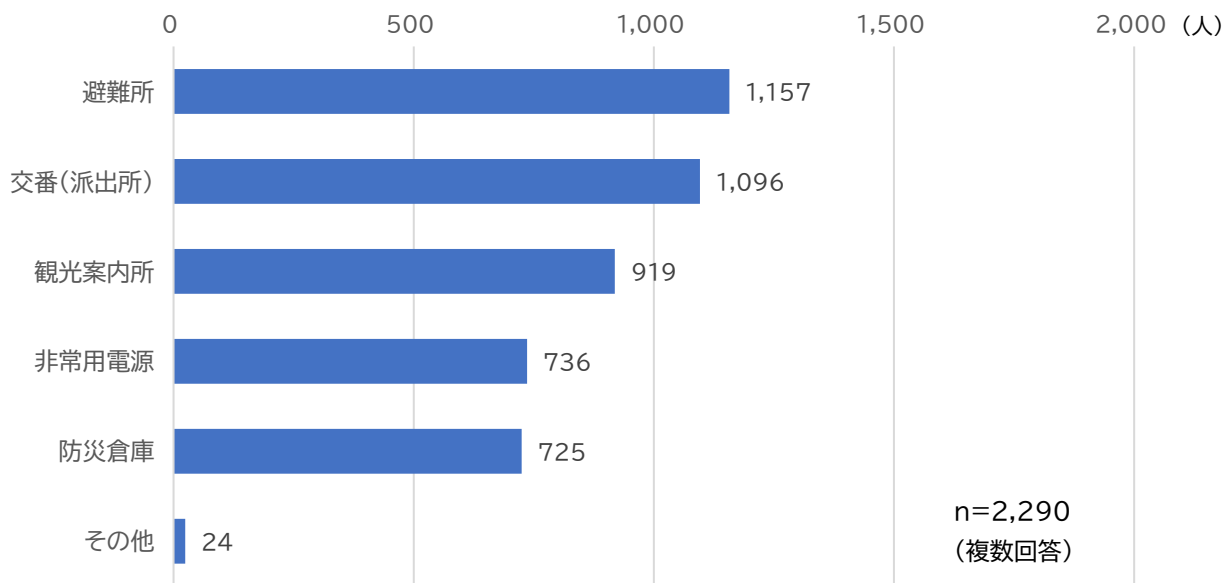
### 【宿泊・駐車場】



その他（自由記述、一部を要約）

- ・簡易宿泊所やシェアホテル、ドミトリー
- ・自転車・バイク専用駐車場の充実、筑波山観光のための駐車場拡充とシャトルバスの運行
- ・家族で花火ができるスペース
- ・災害対応のコテージ型施設

【防犯・防災・情報発信】



その他（自由記述、一部を要約）

- ・防犯カメラの設置
- ・ペット同伴可を含む避難所機能
- ・防災・救護施設の充実
- ・市民が楽しく学べる防災センター
- ・ヘリポートや救護施設
- ・迷子・ケガ人の保護施設

(4) その他、道の駅についてアイデア等があれば教えてください。

(自由記述、一部を要約)

- ・筑波山観光の玄関口として、周辺施設（りんりんロード・市街地など）と連携する拠点として整備してほしい
- ・道の駅単体ではなく、周辺地域へ人の流れを生む「ハブ機能」を重視すべき
- ・温泉・足湯などの温浴施設の設置（観光・休憩・地域利用の観点）
- ・子ども連れの家族が一日過ごせる道の駅にしてほしい（遊具や屋内遊び場、動物とのふれあいスペースなどを設置する）
- ・地元農産物の直売や飲食、特産品開発などにより地域経済がより活性化するとよい
- ・地元住民も日常的に利用できる買い物・飲食・コミュニティ機能が必要
- ・自然環境・地域の農業へ配慮した施設づくりをしてほしい（雨水・排水の再利用などエコでサステナブルなもの）
- ・駐車場の拡充や道路整備、渋滞対策を実施するなど交通インフラをきちんと整えてほしい
- ・シャトルバスや公共交通の整備によるアクセス向上、パークアンドライド機能
- ・周辺商業への影響、財政負担、治安悪化が不安
- ・つくばらしさ（自然・科学・宇宙関連のもの）を活かしコンセプト重視の道の駅にしてほしい