

今月の主な内容

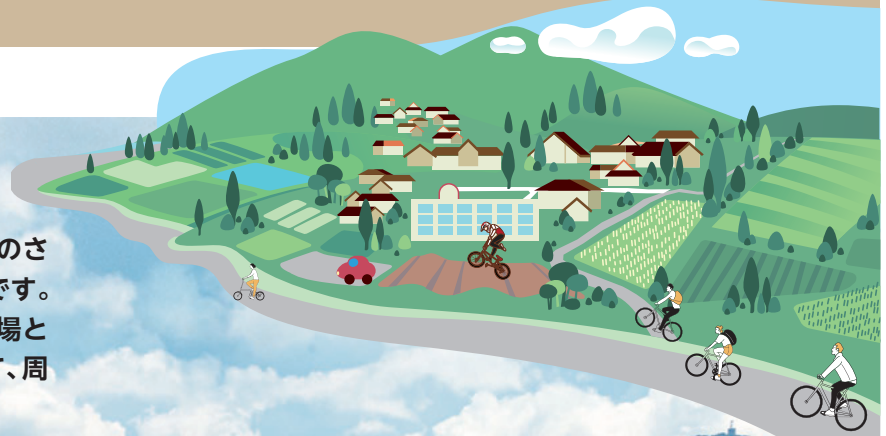
特集「ペダルでいご〜筑波山」を開催…2 | 保育所・幼稚園 入所・入園のお知らせ…4 | 身近にひそむ消費者トラブル…9

旧筑波東中学校

筑波山ゲートパーク オープン!

11月3日 祝

筑波山ゲートパークは、「ジオパーク」と「自転車」の2つの切り口から、筑波山のさらなる魅力を発見する入口(ゲート)となることを期待して名付けた複合施設です。筑波山地域の自然を感じながら、世代を超えて多様な人たちが楽しめる交流の場となり、訪れる人々に愛される施設になることを願っています。ここを拠点として、周辺地域に新たな活力と賑わいが生まれます。



サイクルパークつくば

自転車拠点

BMXレーシングコース、シャワー室、休憩スペース、自転車整備スペースなどが設置された、自転車を楽しむ施設です。※一部の施設は有料です。

問 サイクルコミュニティ推進室



【BMXレーシングコース】
高さ5メートル級のスタートヒル(スタート地点)を備え、全長380mを誇る、日本でも数少ない国際大会基準を満たすコースです。

筑波山ゲートパークの詳細は市ホームページをご覧ください。



つくばジオミュージアム

筑波山地域ジオパーク中核拠点

教育や観光振興を目的とした自然や文化を次世代に伝える体験型施設です。

問 ジオパーク室



※イメージ画像

【ジオ探究ベース】
筑波山地域の自然と人の暮らしの関わりを、遊びを通して探究することができます。



※イメージ画像

【大地のつながりシアター】
身近な「地域の魅力」と「大地」のつながりを、映像とグラフィック画像で紹介します。

開所日は、今回で2回目となる自転車イベント「PEDAL DAY GO Mt. TSUKUBA -ペダルでいご〜筑波山-」を開催します。詳細は、次のページをご覧ください。



ペダル デイ ゴー PEDAL DAY GO Mt. TSUKUBA -ペダルでいご〜筑波山-を開催します



問 サイクルコミュニティ推進室

自転車愛好家から普段自転車を利用しない人まで、幅広く自転車に親んでもらうためのイベント「PEDAL DAY GO Mt. TSUKUBA-ペダルでいご〜筑波山-」を開催します。当日は漫画『弱虫ペダル』作者の渡辺航先生わたなべわたるが来場するほか、サイクルスタンプラリーやBMXエキシビションレース、自転車試乗体験などを実施します。そのほか、地元の名産品の販売や飲食店の出店もあります。

日程

11月3日(祝) 9:00~16:00

会場

筑波山ゲートパーク [北条4160]

アクセス

▶自転車でお越しの方

筑波山ゲートパーク内サイクルクローク(自転車駐輪用設備)をご利用ください。

▶シャトルバス(無料)を運行します

研究学園駅からつくばワイナリーまで無料のシャトルバスを運行予定です(シャトルバスをご利用の方は市役所の無料駐車場を利用できます)。※シャトルバスで自転車を運ぶこともできますが荷室には限りがあります。



駐車場

▶つくばワイナリー

[北条1162-8]

▶秀峰筑波義務教育学校

※駐車場は数に限りがありますので、シャトルバスなどでの来場にご協力ください。筑波山ゲートパークの駐車場はご利用できません。



企画内容

- ▶ PEDAL DAY(サイクルスタンプラリー)
- ▶ 渡辺航先生(漫画『弱虫ペダル』作者)と市長によるパネルディスカッション
- ▶ BMX¹エキシビションレース(国内トップ選手によるエキシビションレース)
- ▶ BMX試乗体験(講師の指導を受けながら、パンプトラックコース²を走行体験)
- ▶ 渡辺航先生ファンライド・サイン会 ※ファンライドは事前申し込み(有料)が必要です
- ▶ 自転車関連企業出店
- ▶ 自転車試乗(ロードバイク・まち乗り自転車など)
- ▶ フードブース(地元飲食店を中心に予定)
- ▶ ローカルマーケット(ジオパーク認定商品など地元特産品販売)

※内容は一部変更する場合があります。

※荒天中止。中止の際は11月2日(木) 18:00までにイベントホームページなどでお知らせします。



PEDAL DAY GO
公式ホームページ

¹ BMXとは、「Bicycle Motocross」の略称で、マウンテンバイクよりも小さいサイズの頑丈な自転車のことです。
² パンプトラックコースとは、路面が大小さまざまな波のように起伏しているコースです。



2023年度つくば市民文化祭

問 文化芸術課

秋の風物詩である「つくば市民文化祭」を開催します。市民の皆さんが日頃から取り組んでいる創作活動の成果を表現する場です。共に楽しみながら文化・芸術の輪を広げましょう。

日程

11月4日(土)、5日(日) 10:00~16:00

※▷荃崎会場=10月30日(月)~11月5日(日)

▷中央会場(ノバホール音楽会)=11月11日(土)・12日(日)

会場

▶市内全7会場

- ・筑波会場(筑波交流センター、市民ホールつくばね)
- ・大穂会場(大穂交流センター、大穂体育館、吉沼交流センター)
- ・豊里会場(豊里交流センター、豊里体育館)
- ・谷田部会場(谷田部総合体育館、市民ホールやたべ)
- ・桜会場(桜総合体育館、流星台プレイパーク)
- ・荃崎会場(荃崎交流センター、市民ホールくさぎ)
- ・中央会場(つくばカピオ、さくら民家園、ノバホール)

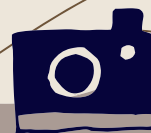
※ノバホールは11月11日・12日のノバホール音楽会のみ

展示・発表

ステージ部門	歌謡、楽器演奏、ダンスなどの発表
展示部門	絵画、書道、写真などの作品展示
その他部門	お茶会、食文化・食育啓発活動、ワークショップなどの実施
小中学校芸術展	市内の公立小中学校・義務教育学校・中等教育学校・特別支援学校の児童生徒の作品展示

イベント詳細

展示、発表の詳細は、各地域交流センターなどに設置する「つくば市民文化祭全会場紹介リーフレット」または「つくばアートチャンネル」公式ホームページをご覧ください。会場ごとのプログラムは10月中旬にホームページに掲載する予定です。



10月は食品ロス削減月間、10月30日は食品ロス削減の日 もったいない！ 今日から実践食品ロス削減

📍 持続可能都市戦略室

「食品ロス」には、食べ残しや売れ残り、賞味・消費期限が近いなど、さまざまな理由があります。日本では毎日、大型トラック(10トン車)約1,433台分の食品を廃棄しています。無駄なく食べきり使いきることで、環境や家計に優しい取り組みを実践し、身の回りの食品ロスを削減しましょう。



食品ロスとは？食品ロスを減らすには？

食品ロスとは、食べられずに捨てられた食品のことです。家庭から出る食品ロスをなくすため、以下のことに注意しましょう。



買い過ぎ



賞味・消費期限切れ



過剰除去



食べ残し

いばらき食べきり協力店募集

県では「おいしく、残さず食べよう」を合言葉に、「食品ロス」の削減に協力いただける飲食店や宿泊施設を募集しています。市でも、市内の飲食店や宿泊施設に「いばらき食べきり協力店」への登録を推奨しています。登録すると、県や市のホームページで、店名や取り組みの内容が紹介されます。



▲県ホームページ

① 登録申請書(県ホームページに用意)を茨城県資源循環推進課に郵送、FAX、メールまたは直接



▲市ホームページ

② 茨城県資源循環推進課
〒310-8555 水戸市笠原町978-6
☎029(301)3020 📠029(301)3039

✉ haitai1@pref.ibaraki.lg.jp

📍 環境衛生課

気軽にできるエコ・クッキング

(東京ガスとの連携事業)

エコ・クッキングとは、環境のことを考えて買い物・調理・食事・片付けをすることです。

※東京ガスは、つくばSDGsパートナーズ(市内でSDGs達成に向けて取り組んでいる市民、企業、大学、研究機関、NPO法人などが、知識、経験、想いなどを共有する登録制度)の団体会員です。



エコ・クッキングの主なポイント

- 買い物▶旬の食材や近くで採れた食材を選ぶ
- 調理▶鍋底の大きさにあった火加減にする
- 食事▶作り過ぎないようにする
- 片付け▶生ごみは乾いた状態で捨てる。節水と、排水を汚さない洗い方をする

※「エコ・クッキング」は東京ガスの登録商標です。

きずなBOX

市役所など市内10カ所に設置されている「きずなBOX」では、家庭で余った食品の寄付を受け付けています。寄付された食品は、生活困窮者や福祉施設に提供されます。寄付の際の留意点などは、「フードバンク茨城」公式ホームページをご覧ください。



設置場所

- 社会福祉協議会[筑穂1-10-4]
- 市役所1階レストラン前[研究学園1-1-1]
- 市民活動センター[竹園1-10-1]
- 竹園交流センター[竹園3-19-2]
- つくば・市民ネットワーク[二の宮2-1-3]
- 並木交流センター[並木4-2-1]
- ふれあいプラザ[下岩崎2164-1]
- 荃崎窓口センター[小荃320]
- カスミ梅園店[下原380-5]
- セブン-イレブンつくば赤塚東店[赤塚685-17]

不動産公売に参加してみませんか

📍 納税課

市では、県内の他の自治体と合同で、一般の方も参加できる不動産公売(入札)を実施します。中止になる場合もありますので、事前にお問い合わせください。

公売不動産

売却区分番号	見積価額	公売保証金	所在(つくば市)	地番	地目	地積
つ4-3	3,510,000円	360,000円	くりはらあざでら だい 栗原字寺の代	2303番1 他5筆	雑種地	4,155㎡



📅 10月24日(火) 12:30~(受付開始)
📍 イーアスつくば2階 イーアスホール[研究学園5-19]

中止になる場合や公売情報が追加される場合もありますので、詳細は「公売参加のご案内」冊子(納税課で無料配布)や市ホームページをご覧ください。



高齢者向け電動アシスト自転車の購入費補助事業 電動アシスト自転車に乗って、まちを散策

📍 高齢福祉課



市では、誰一人取り残さない、包摂的な社会の実現を目指した福祉の取り組みを進めています。2023年度は新たに高齢者向けの電動アシ

スト自転車の購入補助事業を始めました。自動車の代替手段や社会参加への促進など、自立した生活の環境づくりを進めています。この補助事業を活用して、活動的で楽しく健康な暮らしをしてみたいかがでしょうか。

※補助を受けるには、交通安全講習の受講が必須となります。詳細は、市ホームページをご覧ください。



3輪自転車の乗り心地や交通安全講習の様子はYouTubeでご覧いただけます。



2024年度

保育所入所申し込み 受け付けが始まります

☎ 幼児保育課



←市ホームページ

2024年4月からの保育所新規入所・転所希望者の第1次申し込みを受け付けます。必要書類、電子申請などの詳細は10月中旬から市ホームページで公開する「保育所入所のご案内」をご確認ください。

☞ 共働きなどを理由に、家庭で保育できない、保育所での集団生活が可能な児童

☑ 11月1日(水)～20日(月)16:30にインターネットで ※24時間申し込み可

- 窓口・郵送での申し込みは原則できません。電子申請での手続きをお願いします。
- パソコンやスマートフォンでマイナンバーカードの読み取りをすると、申し込み手続きを全て完結することができて便利です。
- 電子申請が難しい方は、幼児保育課にご相談ください。

2024年4月新たな開園情報(予定) ※施設区分 私=私立保育園 小=小規模保育事業

施設名(仮称)	施設区分*	所在地	定員(人)	保育年齢
第2つくばスマイル保育園	私	小野崎1439-1ほか	90	産休明け～5歳
エンジェル保育園つくば	私	谷田部2205-1ほか	90	産休明け～5歳
みどりのみつぼし保育園	私	陣場F22街区6	90	産休明け～5歳
東岡保育園	私	東岡247-1ほか	90	産休明け～5歳
松代の森保育園	小	松代4-8-12	12	産休明け～2歳

注意事項

- ▶ 小学校入学準備のため、集団生活を体験させるためなどを理由とした入所はできません。
- ▶ 認定こども園の幼稚園部分の利用は、各園に直接お申し込みください。
- ▶ 市外の施設利用申し込みを希望する方は、幼児保育課にお問い合わせください。

保育コンシェルジュをご利用ください

市には保育サービスに関する専門相談員がいます。相談はご予約の方優先です。予約は電話または直接幼児保育課にお申し込みください。

2024年度

公立幼稚園 園児募集のお知らせ

☎ ▷公立幼稚園全般に関すること=学務課▷入園手続きに関すること=幼児保育課

☑ 10月23日(月)～27日(金)9:00～16:00

☞ 市に住民登録があり、次の期間に生まれた幼児
▶ 3歳児=2020年4月2日～2021年4月1日
▶ 4歳児=2019年4月2日～2020年4月1日
▶ 5歳児=2018年4月2日～2019年4月1日

☑ 授業料 無償
※別途給食費や教材費などが必要です。

☑ 幼児同伴で、指定された通園区域の幼稚園に直接
※簡単な面接があります。
※手続きの詳細は各幼稚園にお問い合わせください。

持参する物

- ① 幼児・保護者のマイナンバーが分かるもの(マイナンバーカード、通知カード、個人番号入り住民票など)
- ② 在留カード(外国人住民のみ)

募集人数・通園区域 ※募集人数は、2023年度に在園する3・4歳児の人数により変動します。

幼稚園名	電話番号	募集人数(人)			通園区域
		3歳児	4歳児	5歳児	
大穂幼稚園	029(864)0175	-	30	15	大曾根・前野・要小学校区
上郷幼稚園	029(847)2925	-	30	24	沼崎・今鹿島・上郷・吉沼小学校区
谷田部幼稚園	029(836)1728	-	90	40	谷田部・谷田部南・柳橋小学校区、みどりの学園義務教育学校区、みどりの南小学校区
島名幼稚園	029(847)7719	-	30	9	島名・真瀬・香取台小学校区
手代木南幼稚園	029(852)0671	18	12	11	手代木南小学校区 ※3歳児=手代木中学校区
二の宮幼稚園	029(855)7748	-	30	19	二の宮・小野川小学校区
東幼稚園	029(851)4721	-	30	21	東小学校区
松代幼稚園	029(851)4771	-	30	4	松代・葛城・研究学園小学校区、春日学園・学園の森義務教育学校区
桜幼稚園	029(857)2240	-	30	20	栄・九重・栗原小学校区
竹園東幼稚園	029(851)3462	-	30	20	竹園東小学校区
竹園西幼稚園	029(852)1566	-	30	22	竹園西小学校区
吾妻幼稚園	029(851)7663	-	30	17	吾妻小学校区
桜南幼稚園	029(851)7664	-	30	19	桜南・並木小学校区
筑波幼稚園	029(867)1552	-	30	18	秀峰筑波義務教育学校区
荳崎幼稚園	029(876)0018	18	44	11	荳崎第一・荳崎第二・荳崎第三小学校区

注意事項

- ※通園区域外の幼稚園への就園を希望する場合は、就園を希望する幼稚園に直接ご相談ください。
- ※申し込み時点で幼児の住民登録が市にない場合は、入園の申し込みは受理できません。転入後に手続きを行ってください。
- ※募集人数を超える申し込みがあった場合、抽選となる場合があります。



レディース検診 申し込みのお知らせ

健康増進課

対象者 2023年度に、子宮頸がん検診または乳がん検診を受けていない方
(子宮頸がん・乳がん・骨粗しょう症検診の個人通知を5月下旬に送付済み)

検診名	検査項目	対象者 ※2024年3月31日時点の年齢	自己負担金 ※70歳以上・生活保護受給者は無料
乳がん検診	超音波検査	36歳・38歳	1,500円
	超音波検査 +マンモグラフィ	40～64歳の偶数年齢	3,000円
	マンモグラフィ	66歳以上の偶数年齢	1,500円
子宮頸がん検診	頸部細胞診	20歳以上	1,500円
骨粗しょう症検診	かかとの超音波検査	30歳・35歳・40歳・45歳・50歳・55歳・60歳・65歳・70歳	1,000円

※次の方は、乳がん検診または子宮頸がん検診を無料で受けられます。
乳がん検診(マンモグラフィ)＝1982年4月2日～1983年4月1日生まれの方
子宮頸がん検診＝2002年4月2日～2003年4月1日生まれの方

申込期間 10月18日(水)～26日(木)

申し込み方法

▶ **インターネット(健診Web予約サービス)**で
申込初日9:00～申込最終日17:00



▶ **電話で**
申込期間の9:00～17:00 ※10月22日(日)を除く
茨城県総合健診協会健診予約センター ☎0570(077)150

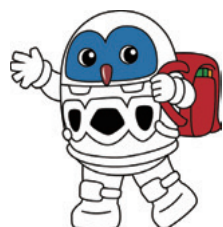
▶ 申込用紙で

申込期間内に、5月下旬に送付した個人通知に同封の申込用紙を郵送(消印有効)または健康増進課・保健センター(大穂・桜・谷田部)に直接持参

※申込用紙が手元にない場合は、健康増進課または保健センター(大穂・桜・谷田部)で入手してください。

日程 ※骨粗しょう症検診は★が付いている日程のみ

日程	会場
12月21日(木)	谷田部保健センター
12月22日(金)	
12月25日(月)	
2024年 1月9日(火)★	荳崎保健センター
1月10日(水)★	
1月11日(木)★	
1月15日(月)	大穂保健センター
1月16日(火)	
1月17日(水)★	
1月18日(木)★	桜保健センター
1月30日(火)	
2月2日(金)★	
2月6日(火)	
2月7日(水)	
2月8日(木)★	
2月9日(金)★	



小学校・義務教育学校に入学する児童の 就学時健康診断を実施します

健康教育課

2024年度に小学校・義務教育学校に入学する児童の就学時健康診断を行います。9月下旬に郵送した「健康診断通知書」を持参し、該当する学校で受診してください。なお、2023年9月1日以降につくば市に転入した方は、健康教育課にご連絡ください。

▶ 沼崎小学校、研究学園小学校、学園の森義務教育学校、みどりの学園義務教育学校は、受付時間を分散して実施します。受付時間は健康診断通知書をご確認ください。

▶ みどりの南小学校に入学予定の方は、みどりの学園義務教育学校で受診してください。

▶ 諸般の事情により延期・中止になる場合がありますので、市ホームページをご覧ください。

対 2017年4月2日～2018年4月1日生まれの方

※学校名は「小学校」「義務教育学校」を省略しています。

学校名	健診実施日	受付時間
大曾根	10月30日(月)	13:00～13:20
前野	10月20日(金)	12:40～13:00
要	10月20日(金)	14:00～14:30
吉沼	11月9日(木)	14:00～14:15
沼崎①	11月7日(火)	12:50～13:05
沼崎②	//	13:05～13:20
今鹿島	10月25日(水)	13:20～13:40
上郷	11月21日(火)	13:40～14:00
谷田部	10月25日(水)	13:15～13:45
谷田部南	10月11日(水)	13:45～14:00
真瀬	10月17日(火)	13:30～13:40
島名	11月10日(金)	13:30～14:00
葛城	11月7日(火)	12:50～13:10
柳橋	10月26日(木)	14:00～14:15
小野川	10月11日(水)	13:30～13:50

学校名	健診実施日	受付時間
手代木南	11月7日(火)	12:45～13:15
二の宮	10月11日(水)	12:30～12:45
栄	10月12日(木)	13:30～13:45
九重	10月11日(水)	13:30～13:45
桜南	11月17日(金)	13:00～13:20
栗原	11月9日(木)	13:30～13:50
竹園東	11月21日(火)	13:20～13:50
並木	10月17日(火)	13:00～13:20
吾妻	10月19日(木)	13:00～13:20
竹園西	11月2日(木)	13:20～13:30
松代	11月8日(水)	13:30～13:45
東	11月8日(水)	13:20～13:50
荳崎第一	10月19日(木)	13:15～13:35
荳崎第二	10月25日(水)	13:45～13:55
荳崎第三	10月18日(水)	13:30～13:45

学校名	健診実施日	受付時間
香取台	10月24日(火)	13:30～14:00
研究学園①	11月1日(水)	13:20～13:30
研究学園②	//	13:45～13:55
春日学園	10月19日(木)	13:00～13:20
秀峰筑波	10月20日(金)	13:15～13:45
学園の森①	11月16日(木)	13:15～13:25
学園の森②	//	13:45～13:55
学園の森③	//	14:15～14:25
みどりの学園①	10月11日(水)	13:00～13:15
みどりの学園②	//	13:15～13:30
みどりの学園③	//	13:30～13:45
みどりの学園④	//	13:45～14:00
みどりの学園⑤	//	14:00～14:15
みどりの学園⑥	//	14:15～14:30
みどりの学園⑦	//	14:30～14:45

農業委員・農地利用最適化推進委員を募集します 農 農業委員会事務局

農業委員・農地利用最適化推進委員の任期満了(2024年5月18日)に伴い、新たに候補者を募集します。地域農業の「世話役」として、担い手への農地などの利用の集積・集約化、遊休農地の発生防止・解消、新規参入の促進など、地域の農業の振興のために活動してみませんか。

農業委員

- 募集人数** 24人
- 主な役割**
- ▶ 農地法に基づく許認可業務
 - ▶ 農業に関する改善意見提出
 - ▶ 担い手への農地利用の集積・集約化
 - ▶ 遊休農地の発生防止・解消
- 資格** 農業に関する識見を有し、農業委員会の所掌事項に関する職務を適切に行うことができる方
- 任期** 2024年5月19日～2027年5月18日

農地利用最適化推進委員

- 募集人数** 28人(担当区域ごとに1人)※担当区域は下表参照
- 主な役割**
- ▶ 担い手への農地利用の集積・集約化
 - ▶ 遊休農地の発生防止・解消
 - ▶ 新規参入の促進
- 資格** 農地などの利用の最適化の推進に熱意と識見を有する方
- 任期** 委嘱日～2027年5月18日

応募・推薦の方法

応募・推薦書類(農業委員会事務局、各窓口センター、市ホームページに用意)を農業委員会事務局に郵送(消印有効)または直接
 ※直接提出の場合は(月)～(金)8:45～16:30 ※推薦した方、推薦を受ける方、応募した方の情報は市ホームページで公表します。
募集期間 10月2日(月)～31日(火)



※農業委員と農地利用最適化推進委員の両方に推薦または応募できますが、兼務はできません。

※次の方は委員になることができません。▷破産手続開始の決定を受けて復権を得ない方▷禁錮以上の刑に処せられ、その執行を終わるまでまたはその執行を受けなくなるまでの方

農地利用最適化推進委員担当区域

区域の名称	区域
第1区	大曾根・玉取・若森・佐
第2区	前野・篠崎・長高野
第3区	要・蓮沼
第4区	吉沼・西高野・大砂
第5区	沼崎・酒丸・中東原新田・土田・高野・遠東・百家
第6区	今鹿島・上里
第7区	上郷・木俣・野畑・手子生・田倉
第8区	羽成・飯田・中野・片田・上萱丸・下萱丸・花島新田・西栗山
第9区	谷田部・境田・境松・根崎・古館・東丸山
第10区	真瀬・鍋沼新田・高須賀・高良田
第11区	島名・中別府・下別府・上河原崎・鬼ヶ窪・高田・面野井・下河原崎・水堀
第12区	葛城根崎・苅間・原・西大橋・西岡・小野崎(小池に限る)・島・西平塚・東平塚・下平塚
第13区	柳橋・平・大白裕・新井・山中・小白裕



区域の名称	区域
第14区	上横場・中内・館野・榎戸・北中妻・赤塚・下原・梶内・南中妻・下横場・稲岡・北中島・市之台・今泉・新牧田・松野木・上原・手代木・西大沼・小野崎(小池を除く)
第15区	上境・中根・栄・松栄・松塚・横町・大・金田・古来・吉瀬
第16区	上ノ室・花室・妻木・東岡・柴崎・倉掛
第17区	上広岡・下広岡・大角豆
第18区	上野・栗原
第19区	田中・水守・山木・田水山
第20区	沼田・国松・上大島・筑波
第21区	神郡・臼井・小沢・杉木・漆所・大貫
第22区	北条・君島・泉・小泉・山口・平沢
第23区	小田・北太田・小和田・大形・下大島
第24区	作谷・安食・寺具・明石
第25区	中菅間・上菅間・洞下・池田・高野原新田・磯部
第26区	菅間・樋の沢・大井・西大井・高崎・稲荷原・高見原
第27区	下岩崎・細見・小山・荃崎・上岩崎・大舟戸・駒込・泊崎
第28区	小荃・六斗・九万坪・房内・若栗・中山・天宝喜

議会カフェを開催します 議 議会総務課

議員が市民の皆さんと気軽におしゃべりしながら、つくば市をより良くするアイデアを共有するために、ワークショップ形式による「議会カフェ」を開催します。

日 10月21日(土) 13:00～16:00

場 ①大穂交流センター

②市役所2階職員研修室

③荃崎交流センター

※3カ所同時開催です。申し込みの際に希望する会場をお選びください。

定 先着①20人程度②30人程度③20人程度

申 インターネットまたは「氏名・連絡先・会場名」をFAXで

F 029(868)7635

※定員に達した時点で申し込みを締め切ります。



自動車図書館を利用しませんか

皆さんの地域を自動車図書館が巡回しています。市立図書館の利用カードをお持ちの方は、本を借りることができます。小さなお子さん向けの絵本や暮らしに役立つ一般図書、小説など幅広く取りそろえています。自動車図書館に載っていない図書の予約やリクエスト、利用カードの発行や更新手続きも、自動車図書館でできます。詳細は中央図書館ホームページをご覧ください。
 ※雨天・荒天の場合や、熱中症警戒アラートが発表された場合は運休します。臨時運休の際は、「つくスマ」アプリでお知らせします。
 ☎ 中央図書館 ☎029(856)4311



2023年度後期 自動車図書館日程表(2023年10月～2024年3月)

【★】=10月から新しく追加されたステーション
 【※一般不可】=施設利用者のみ利用できるステーション

曜日	10月	11月	12月	1月	2月	3月	ステーション①	ステーション②	ステーション③
火	24日	7日 21日	5日 19日	16日 30日	20日	5日 19日	荃崎第二小学校 12:45～13:30	自由ヶ丘団地 14:00～14:30	荃崎第一小学校 15:00～15:40
							栗原小学校 13:00～13:40	大曾根小学校 14:00～14:40	小田児童館 15:00～15:40
							つくばウェルネスパーク 13:00～13:40	筑波園※一般不可 14:00～14:40	
	3日 17日 31日	14日 28日	12日 26日	23日	27日	12日 26日	九重小学校 10:10～10:50	学園の森義務教育学校 13:00～14:00	ビレッジハウス東光台 14:30～15:10
							香取台小学校 13:00～14:00	谷田部南小学校 14:30～15:10	
							ケアハウスくきの里 13:00～13:40	老人ホームいちょうの木 14:00～14:40	
水	11日 25日	8日 22日	6日 20日	17日 31日	21日	6日	沼崎小学校※一般不可 12:50～13:30	つくば市役所 14:00～14:40	★かつらぎ交流館 15:00～15:40
							真瀬小学校 12:50～13:40	ソシエルみどりの集会所 14:00～14:40	島名小学校 15:00～15:40
							陽の見公園 13:00～13:40	新つくばホーム 14:00～14:40	
	4日 18日	1日 15日 29日	13日 27日	10日 24日	14日 28日	13日 27日	栄小学校 13:00～13:40	要小学校 14:00～14:40	上ノ室保育所 15:10～15:40
							上郷小学校 12:55～13:40	豊里の杜 (さくら公園集会所) 14:00～14:40	今鹿島小学校 15:00～15:40
							上郷郵便局職員駐車場 13:00～13:40	介護老人保健施設 なでしこ 14:10～14:50	
木	12日 26日	9日	7日 21日	18日	1日 22日	7日 21日	みどりの学園 義務教育学校 13:00～14:00	稲岡保育所 15:00～15:40	
							前野小学校 13:00～13:40	吉沼小学校 14:00～14:40	作岡保育所 15:00～15:40
							アイリスコート 13:00～13:40	トランス田村 ※一般不可 14:00～14:40	
	5日 19日	2日 16日 30日	14日	11日 25日	15日 29日	14日 28日	手代木南小学校 13:00～13:40	東小学校 14:00～14:40	
							みどりの学園 義務教育学校 13:00～14:00	桜南児童館 15:00～15:40	
							流星台ケアセンター そよ風 13:00～13:40	つくばの杜 14:00～14:40	
金	13日 27日	10日 24日	8日 22日	5日 19日	2日	8日 22日	秀峰筑波義務教育学校 13:00～14:00	沼田保育所 14:30～15:10	
							柳橋小学校 13:00～13:40	小野川小学校 14:00～14:40	上横場保育所 15:00～15:40
							★なかよしの家 13:00～13:40	らいふつくば花畑 14:00～14:40	
	6日 20日	17日	1日 15日	12日 26日	16日	1日 15日 29日	研究学園小学校・中学校 13:00～14:00	子育て総合支援 センター前 14:30～15:10	
							桜南小学校 12:45～13:30	広岡交流センター 13:50～14:30	上広岡保育所 14:50～15:30
							★特別養護老人ホーム はなみずき 13:00～13:40	JICA 筑波センター 14:00～14:40	緑が丘団地 バスターミナル 15:10～15:40
土	14日 28日	11日 25日	9日 23日	6日 20日	3日 17日	2日 16日 30日	つくば市役所 14:30～15:30		



新型コロナウイルス感染症情報

☎ 新型コロナウイルス対策室
 ※9月11日現在の情報です。

電話相談窓口

▶ 茨城県新型コロナウイルス感染症電話相談センター ☎029(301)3200
 7:30～21:00 ※(土)(日)(祝)を含む
 発熱などで受診する医療機関の案内、療養中の体調悪化時の相談

▶ 茨城県救急電話相談(24時間受け付け)
 子ども ☎#8000 大人 ☎#7119
 子ども・大人共通 ☎050(5445)2856

新型コロナウイルス治療薬の公費負担や入院医療費の自己負担額の軽減、宿泊療養施設の10月以降の予定については、市ホームページをご覧ください。



新型コロナウイルス ワクチン情報(秋開始接種)

9月20日から、生後6カ月以上の全ての方を対象にXBB対応ワクチン*の接種が始まりました。

接種を希望する方で予診票がお手元がない方は、予診票の申請をお願いします。予診票の申請についての詳細は市ホームページをご覧ください。

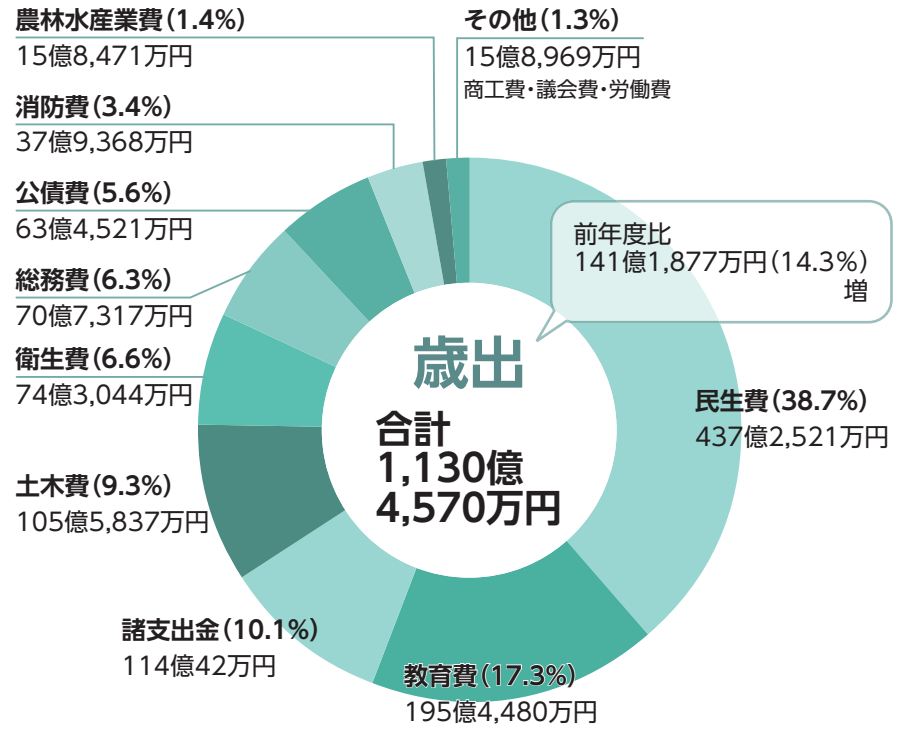
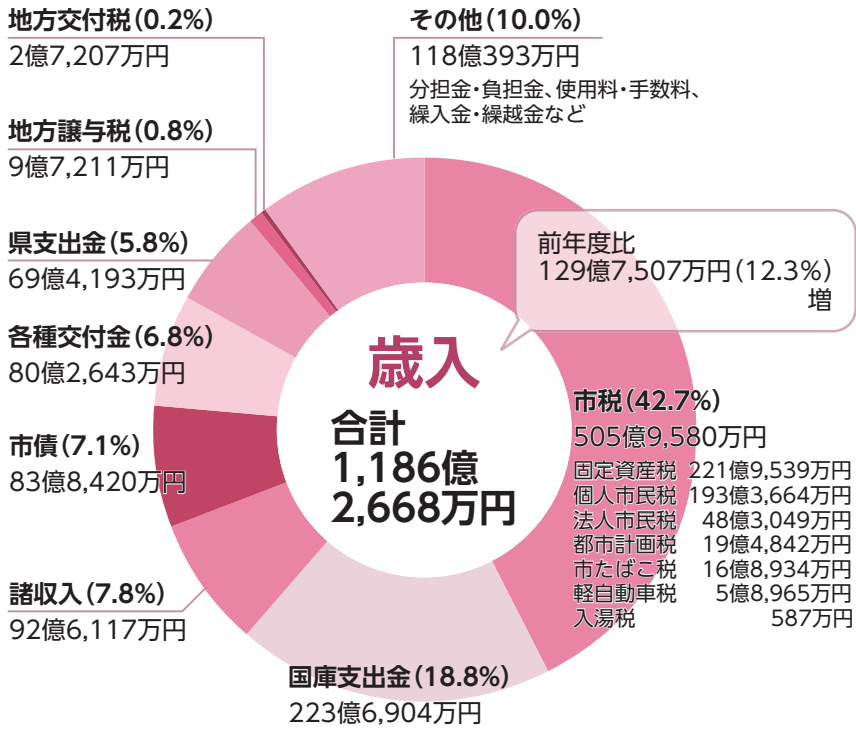
※オミクロン株(XBB.1.5)に対応した1価ワクチン

☎ つくば市コロナワクチン接種対策コールセンター
 ☎029(883)1391

2022年度決算の概要を公表します

財政課

一般会計



- 国庫支出金・県支出金** 学校施設環境改善交付金や保育所等運営費負担金などのように、国や県から用途を指定して市町村に交付される資金の総称
- 各種交付金・地方譲与税** 国税・県税(地方揮発油税、自動車重量税、地方消費税等)の一定割合が市町村に交付されるもの
- 市債** 事業費の一定割合を政府や民間金融機関から借り入れるもの
- 地方交付税** 地方自治体が一定水準のサービスを維持するため、特殊な財政事情により交付されるもの
- 分担金・負担金** 事業の経費の一部を受益者が負担するもの(保育所運営費負担金など)
- 使用料・手数料** 施設の使用料や証明書発行の手数料など
- 繰入金** 学校教育施設整備基金や財政調整基金のほか、特別会計から一般会計に繰り入れるもの
- 繰越金** 前年度の決算で剰余金として繰り越されたもの

- 民生費** 福祉、市民生活、交通安全や防犯事業の経費
- 教育費** 教育施設の施設整備や運営管理、文化財保護、スポーツ振興事業の経費
- 土木費** 道路、河川、公園、市営住宅など公共施設の建設整備や維持管理の経費
- 衛生費** 保健衛生、環境保全、火葬場、ごみやし尿処理事業の経費
- 総務費** 戸籍関係、徴税関係、選挙、庁舎管理や市全般に関わる事業の経費
- 公債費** 借入金返済の経費
- 消防費** 消防署や消防団の運営管理の経費
- 商工費** 商工業や観光の振興事業の経費
- 農林水産業費** 農林水産業の振興事業の経費
- 議会費** 市議会の運営経費
- 労働費** 勤労者支援事業の経費
- 諸支出金** 他の支出科目に含まれない経費で、主なものは基金への積立金

市民1人当たりの行政経費は、総額448,086円でした

民生費 173,316円	教育費 77,471円	諸支出金 45,189円	土木費 41,851円	衛生費 29,453円	総務費 28,036円
公債費 25,151円	消防費 15,037円	農林水産業費 6,281円	商工費 4,625円	議会費 1,521円	労働費 155円

※1人当たりの額は、2023年4月1日現在の住民基本台帳人口252,286人で除した額です。

特別会計

国民健康保険や後期高齢者医療保険など特定の事業を行う場合は、目的ごとに「特別会計」を設け、受益と負担の関係を明らかにしています。

特別会計の決算は、歳入が360億7,034万円(前年度比5億1,715万円、1.5%増)、歳出が350億2,360万円(前年度比8億2,447万円、2.4%増)となりました。

	歳入決算額	うち一般会計からの繰入金等	歳出決算額
国民健康保険特別会計	190億201万円	14億3,785万円	185億7,653万円
後期高齢者医療特別会計	24億2,772万円	4億2,488万円	23億8,051万円
作岡財産区特別会計	7万円	—	5万円
つくば市等公平委員会特別会計	67万円	—	22万円
介護保険事業特別会計	146億3,987万円	21億9,703万円	140億6,629万円
合計	360億7,034万円	40億5,976万円	350億2,360万円

公営企業会計

つくば市における地方公営企業法に基づく「企業会計」には、水道事業と下水道事業の2つがあります。さらにそれぞれ「収益的収支(事業の管理・運営に関する収支)」と「資本的収支(施設の建設・改良などに関する収支)」に分かれています。

区分	水道事業会計決算額	下水道事業会計決算額
収益的収支	事業収益	107億4,411万円
	事業費用	104億5,738万円
	差引額	2億8,673万円
資本的収支	収入	35億4,013万円 (翌年度への繰越工事資金2億1,641万円を除いた額)
	支出	52億3,693万円
	差引額	△16億9,680万円

※資本的収支の不足分は、消費税資本的収支調整額や損益勘定留保資金等で補填しました。

財政の健全化判断比率

県や市町村の財政を健全に運営しているか判断する財政健全性に関する比率を公表します。各比率が基準以上の場合には、財政の早期健全化や再生などを図ることとなりますが、つくば市の2022年度決算に基づく健全化判断比率・資金不足比率は、各指標とも基準の範囲内です。

指標	つくば市	早期健全化基準	財政再生基準
①実質赤字比率	赤字比率なし	11.25%	20%
②連結実質赤字比率	赤字比率なし	16.25%	30%
③実質公債費比率	5.5%	25%	35%
④将来負担比率	7.4%	350%	
⑤資金不足比率(公営企業ごと)	資金不足の会計なし	(経営健全化基準) 20%	

身近にひそむ消費者トラブル!

インターネットを通じて、欲しい商品が簡単に注文できるようになったことで、通信販売での消費者トラブルが年々増加しています。2022年度は、市に寄せられた相談件数が1,614件ありました。また、成年年齢が18歳に引き下げられたことによる増加が懸念されます。契約の重要性を理解し、正しい知識を持って契約に臨むことが大切です。本ページで紹介している相談事例と「トラブルに遭わないためのポイント」を参考に、消費者トラブルを未然に防ぎましょう。

☎ 消費生活センター(2024年2月中旬以降、つくばセンタービルに移転予定)

おかしいな、困ったなど
思ったら、一人で悩まず
消費生活センターに
相談してください。



相談専用電話

029(861)1333

受付 (月)~(金)※(祝)・年末年始を除く
9:00~12:00、13:00~16:00

消費者ホットライン

局番なし**188**※原則毎日利用可、年末年始を除く
最寄りの消費生活センターなどの消費生活相談窓口につながります。

通信販売(ネット通販など)でのトラブル

680件
(42.1%)



通信販売はクーリング・オフの対象外なので要注意!

定期購入が条件で商品を購入した例

「安い」と思って
購入したら、2
回目から高額な
商品が届いた



いつでも解約でき
るとたっていたのに、
電話がつながらず解
約できない



購入前に、「定期購入」「総額」「返
品」「解約」など、条件や詳細はど
うなっているかを利用規約など
で必ず確認しましょう

電話がつながらない場合、時間
帯を変えながらこまめにかけ直
したり、メールやFAXなど、ほ
かの解約方法はないかホームペ
ージなどで確認しましょう

詐欺サイトや模倣品サイトで購入した例

購入した商品が、
偽物だった



代金支払い後に
商品が届かず、
出品者と連絡も
取れない



トラブルに遭わないための
ポイント!

悪質な販売サイトを見分けるには、
購入前に必ず、特定商取引法に基
づく表記を確認し、さらに、返信
メールの日本語の文章や漢字が
おかしくないか確認しましょう

当該サイトに関
するトラブル情
報がないか、購
入前に調べま
しょう

店舗購入でのトラブル

422件
(26.1%)

携帯電話を格安スマホに乗り換えた例



格安スマホに乗り換えたら使い方が分
からず、店舗に行ったが、簡単な操作を
教えてもらえただけだった

格安スマホ会社では、実店舗を持たなかつ
たり、問い合わせ方法が電話やメール、チャ
ットなどに限られている場合もあります。契
約前にサポート体制を確認しましょう

ポイント!



訪問販売でのトラブル

128件
(7.9%)

住宅修理の契約の例



近所で屋根工事をしているから、ついでに無料点
検しますよと自宅を訪れ「点検後に工事が必要」
と言われるがまま高額な屋根工事の契約をした

修理を依頼する場合には複数の業者から見
積もりを取るなどし、突然の訪問業者には、
安易に点検などさせないようにしましょう

ポイント!



電気・ガス料金の勧誘の例



「電気・ガス料金が安くなる」と勧誘され、
「検針票を見せて」と言われて見せたら、
契約が切り替わっていた

検針票の記載情報は重要な個人情報です。
安易に人に見せないようにしましょう

ポイント!



電話勧誘販売でのトラブル

68件
(4.2%)

光回線の契約の例



「アナログ回線が廃止される」ので、「今
の固定電話が使えなくなる」と言われ、
光回線の契約を迫られた

アナログ回線が廃止されIP網へ移行しても、
固定電話は継続して利用可能で、切り替え
に伴う手続きも不要です

ポイント!



留守番電話設定が有効です!

※電話勧誘や二重電話詐欺などの多くは自宅の固定電話にかか
てきています。自宅にいるときでも常に留守番電話に設定し、直
接話さないことが効果的な対策です。さらに、留守番電話メッセ
ージを「犯罪被害防止のため留守番電話に設定している」などのメ
ッセージに変更することで、より高い効果が期待できます。

他にもこのような相談が多く寄せられています

メールなどで届く架空請求・詐欺

●心当たりのない不審なメールは開かず、根拠のない請求には応じない

リボ払いなどで起こる多重債務

●リボ払いは、支払期間が長期化し、手数料がかさむことがあり要注意

●借金問題は、弁護士などの専門家に相談することが大切

いざというときに役立つ「クーリング・オフ制度」

訪問販売や電話勧誘販売などの不意打ちの勧誘による契約は、
一定の期間内であれば無条件で申し込みの撤回や契約の解除
ができます。ただし、インターネットでの通信販売や自動車、
使用済みの消耗品など、適用されない取引もあります。
詳細は、消費生活センターにお問い合わせください。





10月から市役所の窓口受付時間を変更します

☎ 人事課

10月2日(月)から市役所本庁舎と一部の出先機関の窓口受付時間(電話受付も含む)を変更します。引き続き、市民サービスの品質向上や、職員の働き方改革の推進に努めていきますので、ご理解とご協力をお願いします。



窓口受付時間変更に関するQ&A

Q なぜ変更するのですか？

A ①市職員の適切な労務管理の実現②対面の手続きによらないサービスの推進③中長期的な市民サービスの利便性・品質向上を図るためです。適切な労務管理により生み出した時間を使って業務改善したり、対面の手続きによらないサービス「デジタル窓口」化などを推進していきます。

Q 「デジタル窓口」化とは、どのようなものがありますか？

A 市役所に行かなくても、オンラインや郵送でできる手続きを充実させる「行かない窓口」の取り組みを進めています。窓口全体の待ち時間の削減も期待できます。詳細は市ホームページをご覧ください。



Q 変更の影響を受ける人はどの程度いるのですか？

A 来庁者全体の約10%と推測しています。市役所本庁舎1・2階に設置している自動発券機の記録から、全体の約85%が9時台～15時台に窓口を利用していることが分かっています。したがって、利用者の約90%は、今回の変更の影響を受けないと見込んでいます。

変更後の窓口・電話受付時間

10月2日(月)から

8:45～16:30

月～金、土(土曜日窓口)

※第2・4木曜日の延長窓口(～19:30)は変更ありません。

対象施設

本庁舎・コミュニティ棟をはじめとする以下の施設で、窓口・電話受付時間を変更します。

本庁舎・コミュニティ棟	全部署
市民窓口センター	全6カ所(大穂、豊里、谷田部、桜、筑波、荃崎)
地域交流センター	全17カ所(筑波、大穂、吉沼、豊里、谷田部、松代、二の宮、春日、島名、小野川、桜、栗原、竹園、並木、広岡、吾妻、荃崎)
保健センター	全3カ所(大穂、谷田部、桜)

※保育所、児童館、福祉支援センター、図書館、消防署など、上記以外の施設の窓口受付時間は変更ありません。

※地域交流センターなどの施設利用時間や対象施設内に所在する他団体の施設利用時間については変更ありません。

「つくばならではのSTEAM教育」 つくばSTEAMコンパスを実施しています

市では、研究学園都市に集積する最先端の科学技術を素材に、子どもたちが研究者と共に体験的に学習できる場を提供する「つくばSTEAMコンパス」を実施しています。科学技術に触れることを通して、未来を生きる力を身に付けることを目指すこの取り組みは、「つくばならではのSTEAM教育」として始まりました。

STEAMとは Science(科学)、Technology(技術)、Engineering(工学)、Art(芸術・リベラルアーツ)、Mathematics(数学)の5つの単語の頭文字を取ったもの。

☎ 科学技術戦略課



「つくばSTEAMコンパス」の取り組み

小・中・義務教育学校での科学教育授業の実施

子どもたちが研究者と共に学び、考える授業を市内の一部の学校で開始しました。研究者から刺激を受け、物事を多角的に捉え比較する力や批判的に考える思考力、試行錯誤を繰り返すことの大切さを学んでいます。



「つくばSTEAMコンパス」ホームページの運営

科学体験授業の様子や、研究機関のイベントなどを紹介し、子どもたちの興味・関心が常に惹きつけられるよう、オンラインで後押ししています。



企業版ふるさと納税で つくばSTEAMコンパスを 応援いただいています

イーアスつくばの書店「ACADEMIA」[研究学園5-19](神奈川くまざわ書店)から、企業版ふるさと納税を活用し「つくばSTEAMコンパス」を応援いただいています。

- 児童書・STEAM教育関連書の売り上げ1冊ごとに、「つくばSTEAMコンパス」事業に10円を寄付
- つくばSTEAMコンパス関連イベントの開催
- 研究機関や研究所などが集積する研究学園都市の魅力発信
- 関連専門書の販売

☎ 企業版ふるさと納税に関すること
＝持続可能都市戦略室

健康・福祉

児童手当10月支給分

6～9月分の児童手当の振込日は10月10日(火)です。また、年間の支払予定額が記載された支払通知書を10月初旬に郵送しますので、大切に保管してください。

☎ 子育て政策課

幼児教育・保育の無償化に係る償還払い請求(還付請求)を受け付けます

幼稚園・認定こども園預かり保育事業、認可外保育施設、一時預かり事業、病児保育事業、ファミリー・サポート・センター事業を利用した場合の請求を受け付けます。

☎ 10月2日(月)～31日(火)に請求書、委任状(請求者と口座名義人が異なる場合)、領収証、特定子ども・子育て支援提供証明を郵送または直接

☎ 幼児保育課

特別養護老人ホームが開設されました

「つくば市高齢者福祉計画(第8期)」に基づき、公募によって選定された「特別養護老人ホームまごころの杜つくば」(社会福祉法人関耀会)が、7月29日に開設されました。ユニット型個室で、特別養護老人ホーム70床、短期入所(ショートステイ)10床の形態となっています。

☎ 特別養護老人ホームまごころの杜つくば [大砂185-2]

☎ 特別養護老人ホームまごころの杜つくば ☎029(886)8710

☎ 高齢福祉課

筑波大学T-ACT×ボランティアフェスタ in つくば

筑波大学T-ACTと社会福祉協議会が、市民や団体が気軽に交流できる場をつくる、筑波大学双峰祭とのコラボイベントです。ボランティアの活動紹介や、パネル展示、物品販売、ステージ発表、さまざまな体験コーナーなどを実施します。

☎ 11月4日(土)・5日(日)10:00～16:00

☎ 筑波大学内(天王台1-1-1)

☎ 社会福祉協議会 ☎029(879)5898

☎ tv@tsukuba-swc.or.jp

☎ 社会福祉課

認知症サポーター養成講座

認知症についての知識や接し方などを知ることができます。

☎ 11月1日(水)10:00～11:30

☎ 市役所2階会議室202

☎ 市内在住・在勤・在学の方

☎ つくば市キャラバンメイト

☎ 先着50人

☎ 10月31日(火)までに電話で

☎ 地域包括支援課

(国保の方へ)第三者行為で国保を使うときは届け出をしてください

第三者行為(交通事故・傷害事件・他人のペットにかまれたなど)でけがや病気をし、国民健康保険を使う場合は、国民健康保険が医療費を立て替え、加害者に立て替え分を請求します。

☎ 国民健康保険課

茨城がんフォーラム2023

10月はがん検診推進強化月間

医師やがんを経験した著名人による講演のほか、茨城県立医療大学生による座談会、医療従事者によるポスター発表などを行います。

☎ 10月15日(日)11:00～

☎ ホテルブランド東雲(小野崎488-1)

☎ 永井秀雄氏(県立中央病院名誉院長)、

佐野武氏(がん研有明病院長)、

麻木久仁子氏(タレント、乳がん体験者)

☎ 10月11日(水)までにインターネットで

☎ 茨城県健康推進課

☎ 029(301)3224

☎ 健康増進課



2023年度ひきこもりに関する講演会～ひきこもり大学inつくば～

元当事者の講師を迎え、市職員との対話形式での講演会を行います。ひきこもりは誰にでも起こり得ます。一緒にひきこもりに関する理解を深め、接し方を学んでみませんか。

☎ 11月13日(月)10:00～12:00

☎ 市役所2階会議室201 ☎ 市内在住の方

☎ 大橋史信氏(元当事者、生きづらさインクルーシブデザイン工房代表理事)

☎ 先着40人

☎ 10月6日(金)～11月10日

(金)に電話またはインターネットで

☎ 大穂保健センター

☎ 029(864)7841



小児・高齢者インフルエンザ予防接種費用の一部を助成します

10月1日(日)～2024年1月31日(水)に受けるインフルエンザ予防接種費用の一部を助成します。詳細は個人通知または市ホームページをご覧ください。

☎ ▷小児＝1歳～中学3年生相当年齢の方

▷高齢者＝接種日時点で65歳以上の方

☎ 予防接種協力機関に直接 ※協力機関以外で接種する場合、事前に健康増進課または各保健センターに申請してください。

☎ 桜保健センター ☎029(857)3931



市ホームページ(小児)▲



市ホームページ(高齢者)▲



高齢者肺炎球菌予防接種を受けましょう

2023年度の定期接種対象者への助成は、2024年3月までです。希望する方は早めに接種を受けましょう。詳細は個人通知または市ホームページをご覧ください。

☎ 2023年度末時点の年齢が65・70・75・80・85・90・95・100歳の方で、高齢者肺炎球菌ワクチン(23価)を一度も接種したことのない方

☎ 桜保健センター

☎ 029(857)3931



麻しん風しん2期予防接種を受けましょう

2期予防接種は2024年3月31日(日)までです。麻しん風しんは感染力が強いため、小学校入学前に早めに受けましょう。詳細は個人通知または市ホームページをご覧ください。

☎ 2017年4月2日～2018年4月1日生まれの方

☎ 桜保健センター ☎029(857)3931

風しん第5期抗体検査・予防接種を受けましょう

2022年6月に通知が届いた方で、抗体検査を受けていない方は早めに受けましょう。クーポン券の有効期限は2025年の2月までです。詳細は個人通知または市ホームページをご覧ください。

☎ 1962年4月2日～1979年4月1日生まれの男性 ※2013年に市の助成を受けてワクチンを接種している方は対象外です。

☎ 桜保健センター

☎ 029(857)3931



ヒトパピローマウイルス感染症(子宮頸がん)予防接種の償還払い請求を受け付けています

ヒトパピローマウイルス感染症予防接種は、2013年6月～2022年3月31日の間、積極的な勧奨が差し控えられていました。積極的勧奨の差し控えにより接種の機会を逃し、定期接種の年齢を過ぎてヒトパピローマウイルス感染症予防接種を自費で接種した方に対して、接種費用の償還払い(払い戻し)を実施します。詳細は市ホームページをご覧ください。

☎ 以下の全てに当てはまる方▷2022年4月1日時点で市に住民登録のある方(転出者を含む)▷1997年4月2日～2005年4月1日生まれの女性▷高校2年生相当～2022年3月31日に国内でヒトパピローマウイルス感染症予防接種(2価または4価)を自費で接種した方

☎ 2025年3月31日までに必要書類を健康増進課または各保健センターに直接

☎ 健康増進課



在宅医療・介護啓発講座

「元気なうちから考えておこう 在宅医療と介護のこと」と題し、在宅医療・介護のプロが、医療と介護についてお話しする講座です。講話のほか、質疑応答の時間を用意しています。

☎ ①10月14日(土)14:00～16:00②11月18日(土)14:00～16:00③11月25日(土)10:30～12:30

☎ ①筑波交流センター②広岡交流センター③大穂交流センター

☎ 市内在住・在勤・在学の方

☎ 医師、訪問看護師、ケアマネジャー

☎ 各回先着20人

☎ 10月2日(月)～①10月12日

(木)②11月16日(木)③11月

22日(水)に電話またはインターネットで

☎ 地域包括支援課



募集

外国語指導助手(ALT)

市内の小・中・義務教育学校で外国語(英語)指導の補助をする方を募集します。詳細は市ホームページをご覧ください。

日 2024年4月1日～2025年3月31日

定 37人程度

申 12月1日(金)までに志願書(市ホームページに用意)に本人が日本語で記入し、添付書類と併せて郵送(必着)または直接

問 教育総務課

2023年度社会教育講座「家庭の日」

茨城県では毎月第3(日)を「家庭の日」としています。『ベスト・ファーザー賞を受賞した五十嵐市長と「家庭」をともに語ろう』と題し、家族と過ごすことの大切さについて市長が話します。

日 11月25日(土)

①講演会=10:30～(10:00開場)

②親子で楽しむおはなし会=11:35～(0～2歳向けの本を用意しています)

場 市役所2階会議室201

対 就学前までの子を持つ、市内在住・在勤・在学の保護者とその子

講 ①五十嵐立青氏(つくば市長)

②市図書館司書

定 25組100人程度(抽選)

申 10月9日(祝)～31日(火)にインターネットで

問 生涯学習推進課



中央図書館 雑誌スポンサー

図書館に並ぶ雑誌の最新号カバーなどにスポンサー名や広告を掲載できます。

日 2024年3月31日まで(継続可)

費 雑誌1誌につき15,000円(月額1,250円)

申 広告の掲出を開始する月の前月20日までに、申込書(中央図書館、市ホームページに用意)を郵送(必着)または直接

問 中央図書館

[〒305-0031 吾妻2-8]

☎029(856)4311



つくば市商工会創業支援セミナー

事業を継続するために必要な知識を学べる講義や先輩起業家の経験談、グループワークを通して、幅広い視点を習得できます。詳細はホームページをご覧ください。

日 10月24日(火)・27日(金)・31日(火)、11月7日(火)・10日(金) 18:30～21:00、11月28日(火) 18:00～21:00(全6回)

場 co-en[吾妻1-10-1 つくばセンタービル1階] ※駐車場の用意はありません。近隣の有料駐車場をご利用ください。

対 市内で創業を考えている方

定 先着20人

費 2,200円(テキスト代)

申 申込書(ホームページに用意)とテキスト代を直接

問 つくば市商工会[筑穂1-10-4 大穂庁舎2階]

☎029(879)8200

E sougyou@tsukuba-cci.or.jp

担 産業振興課



テイクアウト周知用のぼり旗の配布

テイクアウトメニューを導入している市内飲食店を対象に、無料で配布しています。すでに同旗をお持ちで劣化してしまっている場合も、再度申し込みできます。※のぼり旗を立てるポールなどは各自でご用意ください。

定 先着750枚程度

申 電話またはインターネットで ※申し込みのあった住所に郵送します。

問 産業振興課



空家バンクに登録しませんか

市内の空家の有効活用を目的に、空家を売りたい・貸したい・買いたい・借りたいの方々の橋渡しを行います。地域の活性化にもつながりますので、所有する空家の有効活用を考えている方はぜひ相談してください。

対 市内の空家(適正に管理されているもの)の所有者

申 申込書(住宅政策課、市ホームページに用意)を郵送または直接

問 住宅政策課



空家活用補助金

市の空家バンクに物件を登録した方には家財処分費(対象経費の2分の1、上限10万円)を、市の空家バンクに利用登録をして登録物件を購入した方には改修工事費(対象経費の2分の1、上限50万円)を補助します。

定 ▷家財処分=先着3件▷改修工事=先着3件

申 事前に市の空家バンクに登録の上、12月28日(木)までに申請書(住宅政策課に用意)を直接 ※他にも条件があるため、家財処分・改修工事を行う前に相談してください。

問 住宅政策課



市営住宅定期募集

10月の市営住宅定期募集を行います。募集予定住宅は大砂住宅、戸ノ山団地、駒形団地(四階建)、駒形団地(三階建)、ひがし谷田川団地、要害住宅です。詳細は市ホームページまたは入居申込書(各窓口センターなどに用意)をご覧ください。

申 10月3日(火)～13日(金)に入居申込書1部、84円切手2枚を郵送(簡易書留)または直接

問 茨城県住宅管理センターつくばセンター [〒305-0032 竹園3-18-3 竹園ショッピングセンター] ☎029(853)1369

担 住宅政策課

指定管理者

以下の指定管理者を募集します。詳細はお問い合わせください。

サイクルパークつくば(筑波山ゲートパーク)

指定期間=2024年4月1日～2027年3月31日
申 11月2日(木)までに申込書(サイクルコミュニティ推進室、市ホームページに用意)を直接 ※申込書配布期間=10月11日(水)～11月2日(木)

問 サイクルコミュニティ推進室

シルバー人材センター入会説明会

シルバー人材センターでは、年間を通して会員を募集しています。入会を希望される方や興味のある方は、ぜひご参加ください。

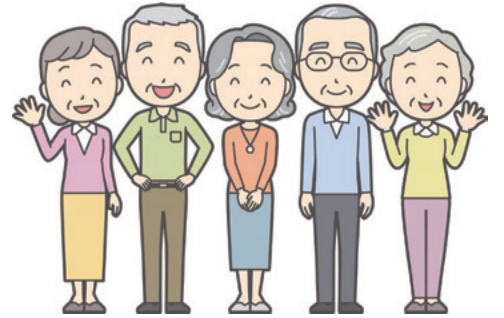
日 ①10月10日(火)②10月12日(木) 13:30～(受付13:00～)

場 ①広岡交流センター②大穂庁舎3階

対 市内在住の60歳以上(2024年3月31日時点)の方で、健康で働く意欲のある方

問 シルバー人材センター ☎029(879)5199

担 高齢福祉課



市民活動センターのお知らせ

思いを伝え活動を広めるPRの工夫

活動内容について共感を得て、多くの市民に参加してもらえらる団体になるためのPR方法を学びます。2～3人のグループワークを通じて所属団体の長所・短所の洗い出しを行い、新たな会員を引き込む魅力あふれる募集要項案をまとめていきます。

日 10月29日(日) 13:30～16:00

場 市民活動センターまたはオンライン(Zoom)

対 市内在住・在勤・在学の方

講 大野 覚氏(茨城NPOセンター・コモンズ 常務理事)

定 ▷会場=先着10人

▷オンライン=先着100人

申 10月26日(木)までに「氏名・住所・電話番号・メールアドレス」を電話、FAX、メール、または直接

Instagramで発信してみよう

SNSを使いたいけれどどうしたらいいかわからない方向けに、Instagram、フェイスブック、X(旧ツイッター)などを活用している講師を招き、Instagramを主とする情報発信の初歩を学ぶ講座を開催します。

日 10月26日(木) 13:30～15:00

場 市民活動センター

対 SNSを利用したことがなく、SNSでの情報発信の手法がわからない方

講 藤田一美氏

定 先着10人

申 10月24日(火)までに「氏名・住所・電話番号・メールアドレス」を電話、FAX、メール、または直接



市民活動の懇話会

「人材確保について」をテーマに、NPO法人、ボランティア団体など多様な活動の情報を交換しながら、テーマ解決のヒントを探ります。懇話会では団体紹介、団体PR、テーマトークなどを行います。

日 10月22日(日) 13:30~15:30

場 市民活動センター

対 市内在住・在勤・在学の方

定 先着10人

申 10月19日(木)までに「氏名・住所・電話番号・メールアドレス」を電話、FAX、メール、または直接

市民活動助成金の案内と探し方

補助金や助成金を活用し、新たにボランティアなど社会貢献活動を考えている市民活動団体向けに、個別対応形式で案内会を行います。

日 10月17日(火)・31日(火) 13:30~16:30

場 市民活動センター

対 市内在住・在勤・在学の方

定 先着3人 ※1人1時間程度

申 開催日5日前までに「氏名・住所・電話番号・メールアドレス」を電話、FAX、メール、または直接

問 市民活動センター ☎029(855)1171

F 029(855) 1175

E ctz015@city.tsukuba.lg.jp

第1回サイエンス・シニアサロン in Tsukuba

退職した研究者・技術者を主な対象とするサロンを開設します。第1回のテーマは「つくば・りんりんジオ散策の楽しみ・シニアで始めた里山発見の旅」です。

日 10月17日(火) 14:00~15:30

場 つくば国際会議場[竹園2-20-3]

講 小玉喜三郎氏(元産業技術総合研究所特別顧問)

定 先着50人程度

申 10月13日(金)までに

インターネットで

問 つくばサイエンスアカデミー

(SAT) ☎029(861)1206

担 科学技術戦略課



つくばスマホスキルアップ講座

メールやLINEの使い方、SNSでの情報発信、行政サービスの利用の仕方などを学べる講座です。

日 ①10月26日(木)、11月16日(木)・23日(祝)・30日(木)、12月7日(木) 13:00~14:00、14:15~15:15

②12月14日(木)・19日(火)・28日(木)、2024年1月11日(木)・16日(火)

13:00~14:00、14:15~15:15

(各全5回 ※1回のみ受講可)

場 ①筑波交流センター②荃崎交流センター

対 市内在住・在勤の方

講 前田亮一氏(UDワーク)

定 各回先着10人

申 電話、インターネットまたはメールで

問 UDワーク

☎070(3195)7630

(担当:前田)

E info@udwork.net

担 科学技術戦略課



自律走行ロボット実証実験

「つくばチャレンジ」の運営体験者

移動ロボットが普段の実環境で自律走行する技術チャレンジ「つくばチャレンジ2023」を実施するに当たり、運営体験者を募集します。さまざまなロボットに触れ合うことができるほか、専門家に直接仕組みなどを説明してもらえます。申し込み方法などの詳細は市ホームページをご覧ください。

日 ①10月21日(土)②10月22日(日)③11月3日(祝)④11月4日(土)⑤11月18日(土)①③⑤10:30~12:00または13:30~15:00②④10:00~12:00または13:00~15:00

場 市役所から研究学園駅前公園までの歩道

対 市内在住・在学の①③⑤小学5・6年生の方②④中学生・高校生の方

講 つくばチャレンジ実行委員

定 先着6人/回

問 科学技術戦略課



好評につき10月も実施します

段ボールコンポスト無料配布会

「燃やせるごみ」の中には、生ごみが約30%含まれています。家庭の生ごみを段ボールコンポストで手軽にたい肥化し、燃やせるごみの減量にチャレンジしてみませんか。

日 10月14日(土) 9:00~12:00

場 市役所コミュニティ棟東側スペース

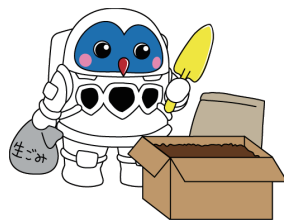
対 市内在住の方 定 先着350人

申 10月2日(月) 9:00~10日

(火) 16:00に電話またはイ

ンターネット

問 環境衛生課



第23回チャレンジアートフェスティバル in つくば舞台発表者・出展作品

障害のある方による舞台パフォーマンスとアート作品展示を開催するに当たり、舞台発表者と出展作品を募集します。

舞台発表

※15分以内、個人応募不可

日 2024年3月2日(土) 10:00~16:00

場 つくばカピオ

作品展

※テーマ自由、1人1点まで。グループ応募可

日 2024年3月5日(火)~10日(日) 9:30~17:00(最終日は15:00まで)

場 つくば美術館(吾妻2-8)

対 障害者(児)とその支援者、障害者福祉団体 ※特別支援学級の児童・生徒を含む

申 10月31日(火)までに申込用紙(社会福祉協議会に用意)を郵送(当日消印有効)、FAXまたはメールで

問 社会福祉協議会(〒300-3257筑穂1-10-4)

☎029(879)5500

F 029(879)5501

E tiki@tsukuba-swc.or.jp

担 障害者地域支援室

こども日本語指導者研修会

日本の学校で学んでいる、外国にルーツを持つ児童生徒など、日本語が得意でない子どもたちに日本語を指導するボランティア活動をしたい方を対象に、指導法を具体的にお伝えします。詳細はホームページをご覧ください。

日 10月28日(土)、11月11日(土)・19日(日)・25日(土)、12月9日(土) 14:00~16:00(全5回)

場 松代交流センター

対 日本語教育経験者または国際交流協会のこども日本語ボランティア講師として活動できる方

講 吉田麻子氏 定 先着35人 費 2,500円

申 10月6日(金)からインターネットで

※定員に達し次第終了

問 国際交流協会

☎029(869)7675

担 国際都市推進課



「終活と成年後見制度」講座

将来を安心して過ごすために備える「終活」をテーマに、葬儀・遺言・金融資産・成年後見制度(特に任意後見)について、各専門家が解説します。

日 11月13日(月)・14日(火)・15日(水)・17日(金)・20日(月) 14:00~16:00

場 荃崎交流センター

対 市内在住・在勤で成年後見制度に関心のある方

講 終活カウンセラー、銀行員、弁護士、司法書士など

定 各回先着20人 ※複数回参加可

申 10月31日(火)までに申込書(社会福祉協議会、地域包括支援課、障害者地域支援室、ホームページに用意)をつくば成年後見センターに電話、FAX、メールまたは直接

※動画配信希望の方はメールで

問 つくば成年後見センター(社会福祉協議会内) ☎029(879)5511

F 029(879)5501

E tsukuba.koken@gmail.com

com

担 障害者地域支援室



エスディー・ジーズ

つくばSDGs アワード

皆さんのSDGsの取り組みを募集しています

SDGs未来都市のつくば市では、SDGsの「誰一人取り残さない」という理念に基づき、持続可能なまちを市民とともに創るため、皆さんのSDGsの取り組み事例を広く募集しています。取り組み内容に応じて、次の2つの部門から選んで応募してください。

- ① つくばSDGs部門
地域課題の解決に向けて一定の成果が出ている取り組みを募集します。
- ② みんなのSDGs部門
日常生活の中で行っている身近な取り組みを募集します。

詳細は市ホームページをご覧ください。

申 11月30日(木)までにインターネットで

問 持続可能都市戦略室

相談

「ヤングケアラー」を知っていますか

「ヤングケアラー」とは、ケアを必要とする人(障がいや病気のある家族、幼いきょうだい)などのために、本来大人が担うと想定されているような家事や家族の世話などを、日常的に行っている子どものことです。「自分は(あの子は)ヤングケアラーかもしれない」と思ったら、お話を聞かせてください。



問 こども未来課

パソコン・スマートフォンに関する相談

パワーポイントでチラシをうまく作成できない、オンライン会議がうまくできないなど、パソコンなどに関する困り事を相談できます。

日 毎週(水) 13:00~17:00

場 市民活動センター

対 市内在住・在勤・在学の方

講 森正治氏

定 先着4人 ※1人1時間程度

申 「氏名・連絡先・相談内容」を電話で

問 市民活動センター ☎029(855)1171

無料調停手続相談会

土浦調停協会所属の調停委員に、土地建物・交通事故や金銭問題などの民事や夫婦・親子・相続などの家庭問題に関する調停手続きの相談ができます。

日 10月21日(土) 10:00~15:00
(受け付けは14:30まで)

場 土浦市亀城プラザ〔土浦市中央2-16-4〕

問 土浦調停協会(水戸地方・家庭裁判所土浦支部内) ☎029(821)4359

担 男女共同参画室

行政相談

総務大臣から委嘱された行政相談委員が、国の行政全般についての苦情・意見や要望を受け付け、中立かつ公平な立場で相談者の方に助言したり、関係機関に連絡することなどにより、問題解決に当たります。

日 10月19日(木) 13:30~15:00

場 市役所2階防災会議室2

問 総務課

行政書士無料相談会

相続、遺言、法人設立、許認可関係全般、農地転用、帰化、永住・在留資格関係、権利義務・事実証明に関する相談ができます。当日は資料をお持ちいただくと相談が円滑に進みます。

日 ①10月9日(祝) 10:00~16:00

②10月19日(木) 13:00~16:00

※相談時間は30分程度を予定

場 ①吉沼交流センター

②市役所3階会議室302

定 ②先着12組

申 ②9:00~10:00に茨城県行政書士会県南支部つくば会場担当に電話で※(土)(日)(祝)を除く

問 ①茨城県行政書士会事務局

☎029(305)3731

②茨城県行政書士会県南支部つくば会場担当 ☎090(3291)1215(担当:野村)

担 総務課

こころの健康相談

自分や家族のこころの健康に関すること、医療機関への受診の必要性などを精神科医に相談できます。※治療中の方は、まず主治医にご相談ください。

日 10月18日(水) 9:00~11:00

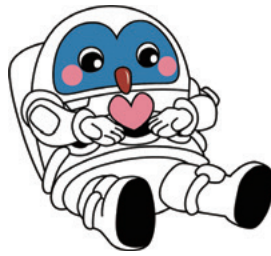
場 大穂保健センター

対 市内在住の方

定 先着2人

申 10月2日(月)から電話で

問 大穂保健センター ☎029(864)7841



つくば市結婚相談会

出会い・結婚の相談に応じます

茨城県から委嘱された、結婚を支援するボランティア「いばらきマリッジサポーター」が、結婚を希望する独身の方やその親の相談に応じます。

日 10月15日(日) 10:00~15:00

場 市役所2階会議室203

定 先着8人

申 10月13日(金)までに電話またはインターネットで

問 こども政策課



経営支援ワンストップ窓口を開設しています

経済支援のご案内や中小企業診断士による経営相談、社会保険労務士による労務相談が無料でできる「経営支援ワンストップ窓口」を開設しています。まずはお気軽にご相談ください。

日 (火)(金) 8:45~16:15 ※(祝)を除く

場 市役所コミュニティ棟3階

申 電話またはインターネットで

問 産業振興課



その他

つくばこどもの青い羽根基金

寄付のご協力をお願いします

子どもの未来を支援するための「つくばこどもの青い羽根基金」に寄付のご協力をお願いします。寄付金は、世代を超えた貧困の連鎖を断ち切るとともに、全ての子どもたちが夢と希望を持って成長していけるよう事業に活用します。なお、寄付金はふるさと納税と同様の寄付金控除が適用されます。

申 ①インターネットで(クレジットカード決済可) ②寄付申込書(市ホームページに用意)を郵送または直接

問 こども未来課



水道水の濁りにご注意ください

火災による消火栓などの使用により、水道管内に付着した鉄分などが流れることで濁りが発生する場合があります。近所で火災があった場合は、水の使用(飲用や洗濯機の使用など)に注意してください。

問 水道監視センター ☎029(851)3265

元気いばらき就職面接会(つくば会場)

現在仕事を探している方を対象に、就職面接会を開催します。約20社の企業の人事担当者とは直接会って話せる機会ですので、ぜひご参加ください。

日 10月26日(木) 13:30~15:30

場 市役所2階会議室201

問 いばらき就職支援センター県南地区センター ☎029(825)3410

担 産業振興課

就活準備セミナー・個別相談会

「働きたいとは思っているが、就活のやり方が分からない」「どこに相談したらいいのかわからない」など、就活に関して悩んでいる方向けにセミナー・個別相談会を行います。

日 10月12日(木) 13:00~16:00

場 市役所コミュニティ棟3階会議室A・B

対 15~49歳の方

申 電話、インターネットまたはFAXで ※当日受け付け可

問 いばらき県南若者サポートステーション

☎029(893)3380

F 029(893)3381

担 産業振興課



除草剤や殺虫剤などの農薬は適正に使用してください

近所の方への健康被害を防ぐため、除草剤や殺虫剤などの農薬を使用する際は次のことに注意してください。家庭菜園などでも同様です。

▷近隣の方に事前周知する。

▷飛散防止措置をとる。

▷農林水産省の登録農薬を使用し、決められた用法・用量を守る。

問 農業政策課

農業用廃プラスチックを回収します

農業生産に伴い発生した農業用廃プラスチックを回収します。不法投棄や不適正な排出による負担金増額を避けるため、適正処理にご協力をお願いします。

日 ①ビニール=10月25日(水) 9:00~11:00
②ポリエチレン=11月2日(木) 9:00~11:00

場 ①谷田部営農センター〔上横場248-2〕

②桜ライスセンター〔古来1608-1〕

対 市内在住の方

費 ▷負担金はビニール40円/kg、ポリエチレン50円/kg(100円未満切り捨て)▷登録料=1,000円(年度内初回のみ)

問 農業政策課

美味しく楽しく地産地消 [Farm to Tableつくば]

つくばの地産地消ポータルサイト「Farm to Tableつくば」では、つくば市産の食材を使った飲食店や販売店、作り手の声を紹介し、つくばの食の魅力を発信しています。つくばの豊かな食材で、食欲の秋を楽しんでみませんか。

問 農業政策課



農業経営リスクに備えて
収入保険に加入しましょう

収入保険は、自然災害による収量減少など、避けられないリスクを補償する公的保険です。リスクに備え、収入保険に加入しましょう。詳細は最寄りの農業共済組合にお問い合わせください。

☎ 茨城
029(215)8881
農業政策課



自転車関連購入費の補助

児童自転車用ヘルメット

自転車用ヘルメットの購入費の一部補助を10月10日(火)から再開します。

補助額=購入費用の2分の1(上限2,000円)

市内在住で、本人・同一世帯の方が市税などを滞納していない、18歳までの児童が着用する自転車用ヘルメット(SGマークなどが貼付されたもの)を購入予定の方

125件 ※予算がなくなり次第終了



幼児2人同乗用自転車

交通安全の確保と子育て家庭の経済的負担軽減のため、幼児2人同乗用自転車の購入費の一部を補助します。

補助額=購入費用の2分の1(上限20,000円)

市内在住で、小学校就学前の幼児を2人以上監護しており、本人・同一世帯の方が市税などを滞納していない、幼児2人同乗用自転車(「幼児2人同乗基準適合車」マークが貼付されたもの)を購入予定の方

50件 ※予算がなくなり次第終了



購入前に申請書(サイクルコミュニティ推進室、市ホームページに用意)を郵送または直接

サイクルコミュニティ推進室

吾妻交流センターは
新たな市民活動施設「コリドイオ」
への移転に伴い閉館します

吾妻交流センターは、市民活動センターと統合し、新たにつくば市民センターとなります。また、つくばセンター地区に建築中の「コリドイオ」に消費生活センター、国際交流協会と共に一つの施設に集約されます。これに伴い、移転準備のため、吾妻交流センターは12月末で閉館します。なお、「コリドイオ」は、2024年2月中旬に開館予定です。

吾妻交流センター ☎029(852)5892

各窓口センターでマイナンバーカード
の手続きができます

マイナンバーカードの電子証明書の発行・更新、暗証番号の初期化などの手続きは、各窓口センター(筑波・大穂・豊里・桜・谷田部・荃崎)でも可能です。お近くの窓口センターをご利用ください。

市に住民登録のある方
市民窓口課



マイナンバーカード関連システムの
運用を一時停止します

マイナンバーカード関連システムの機器更改に伴うメンテナンス作業のため、以下の日程で一部のマイナンバーカード業務を一時停止します。ご理解ご協力をお願いします。なお、マイナンバーカードを利用したコンビニ交付サービスは平常どおり利用できます。

10月7日(土)、11月4日(土)

市民窓口課

10月は「土地月間」です

国や地方公共団体などでは、10月を「土地月間」と定め、土地の適正利用や管理についての普及啓発活動を行っています。

土地取引には届け出が必要です

土地(市街化区域2,000㎡以上、市街化調整区域5,000㎡以上)の取引を行った場合、権利取得者は、契約締結日を含めて2週間以内に届け出を行う必要があります。また、土地(都市計画施設などの区域を含む200㎡以上、市街化区域5,000㎡以上)の有償譲渡を行う場合、事前に届け出を行う必要があります。

都市計画課

つくバス・つくばね号に関するお知らせ
つくバス・つくばね号の時刻表を改正します

つくバス=10月1日(日)から、小田・作岡・南部・谷田部シャトルで停留所の追加や、時刻表などの改正を行います。

つくばね号=10月1日(日)から、時刻表の改正を行います。

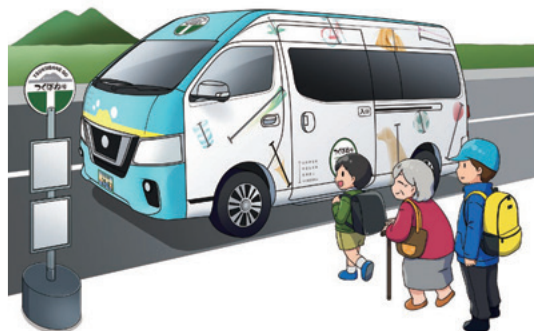
各詳細は市ホームページをご覧ください。

つくばね号の部分運休を行います

筑波地区支線型バス「つくばね号」は、筑波山の紅葉シーズンの道路状況を考慮し、(土)(日)(祝)の一部は日中便の一部区間で部分運休を行います。詳細は市ホームページをご覧ください。

10月28日(土)~12月3日(日)の(土)(日)(祝)に運行する日中便(6~13便)

総合交通政策課



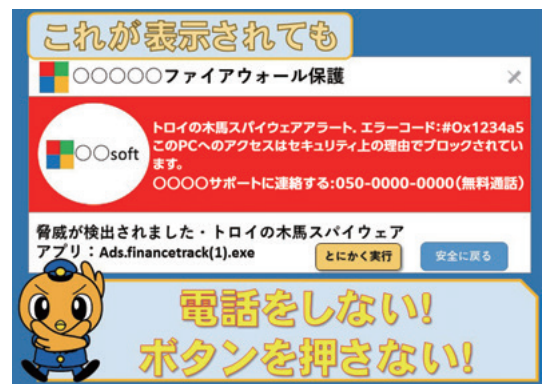
パソコンやスマートフォンに警告が
表示されても冷静に

大手企業になりすまし、架空のウイルス除去費用を請求する「サポート詐欺」に注意してください。電子マネーで支払いを求める特徴があります。

つくば警察署 ☎029(851)0110
防犯交通安全課



茨城県警察公式YouTube(動画) 「ニセ警告画面の対処方法」▲ 茨城県警察公式YouTube(動画) 「犯人たちの音声」▲

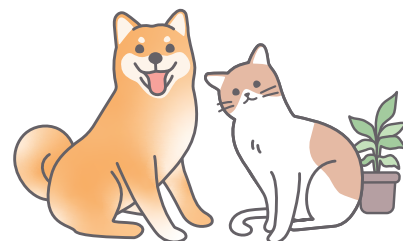


犬・猫を飼うときはマナーを守りましょう

10月は茨城県の飼い主マナー向上月間です。これらのことを守りましょう。

- 犬の放し飼いをしない。
- 散歩時はリードを着用し、ふんを持ち帰る。
- 犬の登録と狂犬病予防注射を行う。
- 猫は屋内飼育に努める。
- 望まない繁殖を防ぐため、避妊・去勢手術を行う。
- マイクロチップを装着し、情報登録を行う。

環境保全課



市長、副市長、教育長の資産等報告書の
審査結果の要旨

資産等報告書(2023年5月31日作成期限分)は、提出義務者全員が疎明資料を添付し、期限内に提出されました。資産等報告書の記載内容と疎明資料の提出は、良好であり、十分な内容でした。

法務課

木曜延長窓口のお知らせ

第2・4木曜日は、一部の窓口業務について、20:00まで開庁時間を延長しています(19:30受付終了)。※延長は開庁日に限ります。

10月の木曜延長窓口開庁日は次のとおりです。

10月12日(木) 10月26日(木)

市民窓口課

納期限にご注意

10月31日(火)の納期限は次のとおりです。納期限までに納付してください。

- 市民税・県民税(第3期)
- 国民健康保険税(第4期)
- 介護保険料(第4期)
- 後期高齢者医療保険料(第4期)

市民税課▷納税課 国民健康保険課▷納税課 介護保険課▷医療年金課

イベント情報

希望講座・コース
希望日・時間

- ①〒/住所※
- ②氏名(ふりがな)
- ③年齢(学年)
- ④電話番号
- その他必要事項

ハガキ・FAXなどの記入例

①～④をすべて記入してください。

※在勤の人は勤務先・所在地、在学の人は学校名・所在地を記入してください。申し込みは原則1人1通。往復ハガキの場合は、返信用の住所・氏名も記入してください。

郵送先(〒で指定のないもの)

〒305-8555

つくば市研究学園1-1-1 つくば市役所〇〇〇〇〇課

新型コロナウイルス感染症の今後の広がりや状況の変化に合わせて、中止、延期または規模縮小など、変更が生じる場合があります。

スポーツ

スポーツ協会各種イベント

① マスターズバレーボール大会

日 10月22日(日) 受付9:00

場 桜総合体育館

対 市内在住・在勤の方、スポーツ協会登録者の方

費 ▷一般参加チーム=3,000円

▷スポーツ協会登録チーム=1,000円

申 10月13日(金)までに「大会名・参加者全員(代表者を最初に記入)の住所または勤務先・氏名(フリガナ)・年齢・電話番号」を記入し、郵送またはFAX(要着信確認)で



② 筑波支部初心者硬式テニス教室

日 10月22・29日、11月5・12日(日) 9:00～13:00 ※予備日11月26日(日)

場 大池公園テニスコート

対 市内在住・在勤で高校生以上の初心者の方(ラケット持参)

定 先着30人

※申し込みが20人以下の場合、中止となることがあります。

費 1,000円/人(当日集金)

申 10月12日(木)までに「教室名・住所・氏名・年齢・電話番号」を郵送またはFAX(要着信確認)で



③ 第19回ファミリーウォーキング

ひたち海浜公園の花や景色を眺めながら、ウォーキングを楽しみませんか。

日 10月27日(金) ※雨天決行

場 ひたち海浜公園

[ひたちなか市馬渡字大沼605-4]

※詳細は別途お知らせします。

対 荳崎地区在住・在勤で小学3年生以上の方

定 先着80人

費 ▷一般=3,000円▷中学生以下=1,500円

申 10月14日(土)9:00～11:00に申込用紙(荳崎交流センター、スポーツ協会事務局に用意)と参加費を荳崎交流センターに直接

④ 桜支部グラウンドゴルフ大会

日 10月29日(日) 9:00(受付8:30～)

※予備日11月3日(祝)

場 さくら運動公園

対 桜地区在住・在勤の方

定 先着60人

費 300円/人

申 10月16日(月)までに「大会名・住所・氏名・年齢・性別(任意)・電話番号」を郵送またはFAX(要着信確認)で
※連絡がない場合は参加可



⑤ ソフトバレーボール大会

日 11月12日(日) 受付9:00

場 東光台体育館

対 市内在住・在勤の方、スポーツ協会登録者の方

費 ▷一般参加チーム=3,000円

▷スポーツ協会登録チーム=1,000円

申 10月30日(月)までに「大会名・参加者全員(代表者を最初に記入)の住所または勤務先・氏名(フリガナ)・年齢・電話番号」を郵送またはFAX(要着信確認)で

問 スポーツ協会事務局(市役所内)

☎029(854)8511

②のみ当日用=☎090(9841)9070

(担当: 谷田部)

F 029(854)8531

担 スポーツ振興課

第38回日本整形外科学会基礎学術集会 市民公開講座

① アスリートが期待するスポーツ医学(座談会)

元福岡ソフトバンクホークス監督の工藤公康氏と筑波大学体育系名誉教授の白木仁氏が、「アスリートが期待するスポーツ医学のあり方」を座談会形式で討論します。

日 10月20日(金) 14:00～15:00

② トップアスリートの育成および強化の現状と課題 ～マネジメントの視点から～(文化講演)

筑波大学教授の山口香氏が「日本におけるトップアスリートの育成および強化の現状と課題」について講演します。

日 10月20日(金) 15:10～16:10

場 つくば国際会議場大ホール[竹園2-20-3]

定 各先着500人

申 10月19日(木)までにインターネットで

問 筑波大学整形外科

E seikei@md.tsukuba.

ac.jp

担 スポーツ振興課



「伝統陳式太極拳」初心者講習会

本物の伝統陳式太極拳を体感することで、太極拳の面白さや奥深さを実感できます。ゆっくりと深く呼吸を繰り返すことで、少しでも日常から解放されてみませんか。

日 11月4日(土)～12月16日(土)

※毎週(土) 11:30～13:00

場 桜交流センター

講 修振傑氏(茨城中国武術協会)

定 先着15人 費 5,000円

申 10月21日(土)までに電話またはメールで

問 茨城中国武術協会☎080(4618)7788

(担当: 修)

E xiuzhenjie.jp@yahoo.co.jp

担 スポーツ振興課

秋のスポーツ鬼ごっこ体験会

楽しく体を動かしましょう。飲み物、体育館履きをお持ちください。

日 11月4・11日(土) 13:30～15:30

(受付13:15～)

場 東光台体育館

対 市内在住の小学生以上の方

定 先着30人 ※申し込みが10人未満の場合中止します。

費 200円/回

申 10月27日(金)までに「体験会名・参加希望日・住所・氏名・年齢・学校名・連絡先」をメールで

問 つくば鬼ごっこ連盟

E tag.tsukuba@gmail.com

担 スポーツ振興課

つくば健康マラソン

小学生から大人まで気軽に参加できる、2・3・5kmのマラソン大会です。年齢によって走る距離が異なります。詳細は市ホームページをご覧ください。

日 2024年2月3日(土) ※雨天、降雪の場合は2024年2月4日(日)

場 研究学園駅前公園

定 先着2,200人

費 500円～1,500円

申 10月16日(月)～

11月15日(水)に

インターネットで

問 スポーツ振興課



ソフトエアロビクス 機能改善エクササイズ

簡単なエアロビクスと、さまざまなエクササイズを行います。初心者におすすめのクラスです。

日 10月3・10・17・24・31日(火)

10:30～11:30

場 つくばウェルネスパーク

対 16歳以上の方 講 鳥田敦子氏

定 各先着15人 費 600円(入館料別途)

申 直接

問 つくばウェルネスパーク☎029(867)5210

担 スポーツ施設課

4泳法の基礎

4泳法のキックやストロークなどを部分的に直したい方や、初めて挑戦したい方に指導します。

日 10月3・10・17・24・31日(火)

13:00～13:30

場 つくばウェルネスパーク

対 中学生以上の方

講 菊地千春氏

定 各先着15人

費 400円(入館料別途)

申 直接

問 つくばウェルネスパーク☎029(867)5210

担 スポーツ施設課



健康

**フレイルサポート教室
「健やかに暮らしていくために」**

生き生きとした老後を過ごすためには、フレイル(虚弱)を予防することが大切です。専門の講師が、あなたの健康をサポートします。講話と実践で楽しく学びましょう。

日 11月14・28日、12月12日(火)
10:00~12:00

場 荻崎老人福祉センター隣の作業室

対 市内在住の要支援1または2の認定を受けている方で、介護保険サービスを利用していない方とその家族

定 先着20人 申 10月2日(月)から電話で

関 地域包括支援課

**ウエルカフェ栄養サロン
「おいしく適塩生活」**

健康な体づくりのためには、毎日の食事がとても大切です。テーマに合わせた食事のポイントを紹介します。体組成と血管年齢の測定もできます。※当日参加可、だし汁試飲あり

日 10月12日(木) 10:00~11:00

場 ウエルシア薬局つくば桜店[桜1-14-1]

対 市内在住の方

講 市管理栄養士、ウエルシア管理栄養士

定 先着10人 申 10月11日(水)までに電話で

関 健康増進課

出前健康教室

さまざまなメニューの運動を行います。※同じ月に参加できるのは、イオンモールつくば、カスミ学園店、豊里交流センター、市民ホールやたべのいずれか一つです。

①イオンモールつくばで体操しよう

日 ①10月23日(月) 14:00~15:00

②11月13日(月) 14:00~15:00

場 イオンモールつくば3階イオンホール [稲岡66-1]

定 先着18人

申 ①10月13日(金) 9:00から電話で

②11月6日(月) 9:00から電話で

②カスミ学園店で体操しよう

日 10月24日(火) 14:00~15:00

場 カスミ学園店2階イトインコーナー [竹園2-12-1]

定 先着10人 申 10月10日(火) 9:00から電話で

③豊里交流センターで体操しよう

日 11月14日(火) 14:00~15:00

場 豊里交流センター

定 先着20人

申 11月14日(火) 12:00までに電話で

④市民ホールやたべで体操しよう

日 ①11月1日(水) 14:00~15:00

②2024年1月17日(水) 14:00~15:00

③2月20日(火) 14:00~15:00

場 市民ホールやたべ 定 先着15人

申 10月11日(水) 9:00から電話で

対 市に住民登録がある方

関 健康増進施設いきいきプラザ

☎029(864)5073(出前健康教室専用)

旗 催し

第43回 茨城県伝統工芸品展

茨城県の伝統工芸品を多く集めた展示販売会を実施します。職人による立ち会い販売、制作体験ワークショップや実演も予定しています。見て、触れて、匠の技を感じてください。

日 10月19日(木)~22日(日) 10:00~19:00
※最終日のみ18:00まで

場 イーアスつくば1階イーアスコート、メインコート [研究学園5-19]

関 茨城県技術革新課地域産業振興室 ☎029(301)3585

担 産業振興課



**高崎自然の森で自然体験!
つくば里山たのしみ隊**

森の間伐などの手入れを体験し、ノコギリの使い方などを楽しみながら学びます。森を探検して秋の生き物を探しませんか。

日 11月18日(土) 10:00~15:00(受付9:30~)
※雨天の場合11月19日(日)

場 高崎自然の森

対 市内在住・在勤・在学の家族

定 20組(抽選)

費 1,000円/家族

申 10月30日(月)までにインターネットで

関 つくば環境フォーラム

☎029(879)8810

担 鳥獣対策・森林保全室



竹を使って遊ぼう in 金田台の歴史緑空間

緑豊かな空間に残る戦国時代の城跡、金田城跡で竹の遊具(竹馬・水鉄砲・竹ぼっくりなど)を作る体験会を開催します。自然の中で昔の遊びを楽しんでみませんか。

日 10月21日(土) 9:30~11:30

※予備日10月22日(日)

場 ▷集合場所=歴史緑空間駐車場 [さくらの森29]

対 市内在住の小・中学生の親子

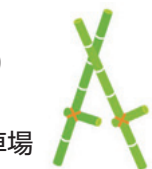
定 先着10組 費 500円/組

申 10月18日(水)までに「氏名・年齢・住所・電話番号」をメールで

関 金田台の生態系を守る会

E rekisimidori@gmail.com

担 環境保全課



**農業後継者のための
カップリングパーティー**

市内のレストランで、イタリアンとデザートを楽しみながら、出会いの場を提供します。

日 11月18日(土) 12:00~14:00

場 イタリアンダイニングエレガンス [二の宮3-15-28]

対 ▷男性=20歳以上の独身の方で市内在住もしくはは在勤の農業関係者の方または農業に興味のある方
▷女性=市内外問わず20歳以上の独身の方

定 各10人(抽選)

費 ▷男性=3,000円▷女性=1,000円

申 11月10日(金)までに

インターネットで

関 農業行政課



Tsukuba 創業 Market

つくば創業支援ネットワークによる支援を受けて創業した方、市内創業を目指す方、市の認定・認証を受けた商品などを販売する事業者がイーアスつくばに出店します。

日 10月7日(土)~9日(祝) 10:00~17:00

場 イーアスつくば1階センターコート、カツラギロード [研究学園5-19]

関 産業振興課



**つくばの森づくり!
森林保全ボランティア体験**

経験豊かな森林保全ボランティア員と環境を守る取り組みに参加してみませんか。

※昼食((土)のみ)、飲み物、雨具、革または合皮の手袋をお持ちください。

日 10月21日(土) 9:00~15:00、

10月22日(日) 9:00~12:00

※1日だけの参加可

場 筑波山四季の道(筑波山梅林隣接地)

対 市内在住・在勤・在学で18歳以上の方

定 先着15人 費 500円(ボランティア保険料)

申 10月13日(金)までに「参加希望日・住所・氏名・年齢・生年月日・性別(任意)・電話番号・メールアドレス」をメールまたはFAX(要着信確認)で

関 ふれあい筑波 ☎080(3171)1950(担当:森)

F 029(858)5187

E fureai298@kyp.biglobe.ne.jp

担 鳥獣対策・森林保全室



筑波山イベント

筑波山もみじまつり

筑波山の紅葉は、10月下旬に山頂から始まり、11月中旬~下旬にかけて見頃を迎えます。特に、ロープウェイ沿線やケーブルカー沿線の紅葉は絶景です。開催期間中はケーブルカーの夜間運行と沿線のライトアップを実施します。「日本夜景遺産」に選ばれた夜景と、ライトアップされたもみじを間近でお楽しみください。

日 10月28日(土)~12月3日(日)

▷ライトアップ=11月20日(月)~24日(金)、開催期間中の(土)(日)(祝) 17:00~20:00

場 筑波山ケーブルカー沿線・宮脇駅周辺



筑波山アウトドアクッキング体験

筑波山バーナーエリアで、筑波山ならではの食体験を楽しめます。コンロの貸し出しも行っていきますので、手ぶらで気軽にアウトドアごはんを堪能できます。

日 10:00~15:00

場 筑波山御幸ヶ原

費 ▷鍋焼きつくばうどん体験=1,300円

▷つくば福来ほうじ茶体験=800円

▷コンロ貸し出し=500円

関 ▷つくば観光コンベンション協会

☎029(869)8333

▷筑波観光鉄道 ☎029(866)0611

担 観光推進課

小田城秋の陣2023

スポーツ鬼ごっこで城とり合戦

スポーツ鬼ごっこのルールに則って城とり合戦を行います。つくば市消防音楽隊、おはやし、ダンスなどの音楽ステージや、けん玉、甲冑着付け、白バイ・パトカー展示なども楽しめます。

日 10月21日(土) 10:00~16:30

※雨天の場合は10月22日(日)

場 小田城跡歴史ひろば

スポーツ鬼ごっこ

対 小学生以上の方 定 先着80人

費 300円(保険料)

申 10月14日(土)までにインターネットで

※個人または団体で参加
できます。



問 文化財課



2023年度文化財巡回企画展

「発掘!! 圏央道 つくば市内遺跡出土品展」

つくば市内の圏央道建設に伴って発掘された遺跡の調査成果から、特徴的な遺構や出土品を紹介します。

日 ①10月14日(土)~12月13日(水)

②12月21日(木)~2024年2月14日(水)
9:00~16:30 ※毎週(月)、(祝)の翌日、
年末年始は休催

場 ①小田城跡歴史ひろば案内所

②谷田部郷土資料館

問 文化財課

土器にさわろう! 埋蔵文化財整理体験

文化財巡回企画展「発掘!! 圏央道 つくば市内遺跡出土品展」と関連して、発掘調査で出土した土器の洗浄・拓本・接合の整理作業を体験します。

日 11月18日(土) 10:00~12:00

場 出土文化財管理センター

対 市内在住・在勤・在学で小学4年生以上の方

定 24人(抽選)

申 10月20日(金)までに「住所・氏名・年齢・電

話番号・「体験希望」を郵送
(往復はがき・消印有効)または
インターネットで



問 文化財課

不登校・多様な学び つながる”縁”日

合同相談会や子ども企画、不登校経験者による座談会などを行います。不登校や多様な学びに関心がある方はどなたでもお越しいただけます。

日 10月21日(土) 10:30~16:00

場 桜総合体育館、
流星台プレイパーク

問 不登校・多様な学びネットワーク茨城

📧 tunagaru.ennichi@
gmail.com

担 学び推進課



中央図書館イベント

①おはなし会

おはなしボランティアによる読み聞かせなどを行います。※各日2回

日 10月14・21・28日(土)・29日(日)、11月4日(土) ①15:00~15:15 ②15:30~15:45
※21日のみ1回(15:00~)

対 幼児~小学生の方

定 先着15人/回(当日受け付けのみ)

②おはなしぶんぶん(乳幼児向けおはなし会)

司書による手遊びなども交えた、0歳から楽しめる小さい子ども向けのおはなし会です。※各日2回

日 10月20日(金)・26日(木)

①10:30~10:50 ②11:00~11:20

対 乳幼児と保護者の方

定 先着8組/回(当日受け付けのみ)

場 中央図書館

問 中央図書館 ☎029(856)4311



原田節 オンド・マルトノの世界

オンド・マルトノとは、1928年フランスで発明された電波楽器です。コマーシャルで使われることもあります。国内の奏者は原田節氏をはじめ10人程度です。ぜひこの機会に体感してみませんか。

日 11月11日(土) 14:00~(開場13:30)

場 つくばカピオホール

費 1,100円(全席指定)

※未就学児入場不可

申 電話またはインターネットで

問 つくば文化振興財団

☎029(856)7007

担 文化芸術課



文化協会レクチャーコンサート

「笛と尺八の楽しみ」

笛や尺八の魅力や虚無僧や祭ばやしの解説と共に実演で楽しめます。

日 10月21日(土) 14:00~16:00(開場13:45)

場 つくば美術館2階アルスホール〔吾妻2-8〕

講 佐々木徹氏(つくば竹心会)

問 ☎090(7711)0074

(担当:佐々木)

担 文化芸術課



アイラブつくばまちづくり支援事業

「けんがくハロウィン2023」

研究学園駅周辺のボランティア団体が連携して開催します。駅前のお店を訪ねる「トリックオアトリート」、仮装コンテスト、ハロウィンごみ拾い、ごみ袋パンキン作りなどを楽しめます。仮装しての参加大歓迎です。

日 10月29日(日) 14:00~16:45(荒天中止)

場 ▷受け付け=学園の杜公園

〔研究学園5-26-8〕

▷開催場所=学園の杜公園、

研究学園駅周辺

問 けんがくまちづくり実行委員会

☎090(1738)3699(担当:島田)

担 市民協働課



おひさまサンサン生き生きまつり2023

障害のある方やシルバークラブの高齢者によるスポーツ大会、模擬店や作品の展示・販売、よさこいソーランなどのアトラクションを行います。また、一般の方も自由に参加できるハンドアーチェリーやボッチャといったチャレンジコーナーもあります。

日 10月28日(土) 10:00~15:00

▷一般の方=10:30~14:30

場 つくばカピオ

問 ▷障害者地域支援室

▷高齢福祉課



つくば市竜巻災害から11年

シンポジウム

「推進されたこと・残された課題」

2012年5月、つくば市を竜巻が襲いました。あれから11年、日本の竜巻研究と災害対策は進みましたが、私たちは教訓を生かしているでしょうか。この11年で推進されたことを学ぶと共に、残された課題について共有します。

日 11月26日(日)

①「最新の竜巻研究と災害対策を学ぶ」
9:50~12:00

②「今伝えたいこと」13:30~15:30

場 ①ホテル日航つくば〔吾妻1-1364-1〕

(対面・オンライン)

②つくば美術館2階アルスホール

〔吾妻2-8〕(対面)

対 高校生以上の方

講 田村幸雄氏(重慶大学)、瀧下洋一氏(気象庁)、丸山敬氏(京都大学)ほか

定 ①先着80人 ②先着100人

申 ①インターネットで

問 日本風工学会風災害研究会

☎096(342)3564

担 科学技術戦略課



日本最大のミツバチイベント

「ミツバチサミット2023」

ミツバチをキーワードに、自然、科学、文化、農業、食の大切さに触れることができる総合イベントです。子どもから大人の方まで学んで楽しめる企画です。日本と世界の珍しい蜂蜜が買える「はちみつマルシェ」も開催します。

日 11月18日(土) 11:00~17:30、

11月19日(日) 9:00~18:00、

11月20日(月) 9:00~17:00

場 つくば国際会議場〔竹園2-20-3〕

講 ▷基調講演=石井博氏

▷特別講演=Jeff Pettis氏など

費 ▷一般参加費=3,500円

▷高校生以下の方=無料

※はちみつマルシェでの買い物の場合、
参加費不要

問 ミツバチサミット実行委員会事務局

☎080(2580)3443

(担当:前田)

📧 office@bee-summit.jp

担 科学技術戦略課



つくば音楽祭2023・つくばな匠2023

つくばで活躍するアーティストの音楽や作品を楽しめます。

▷音楽=JAZZ・民族音楽・フラメンコなど

▷作品=木工・刀剣作家・茶道など

日 10月14日(土) 11:00~17:00

場 つくばセンター広場

問 MSO ☎080(4327)4335 (担当:山崎)

担 学園地区市街地振興課



よりみちコンサートinつくば

センター広場初の屋外フルオーケストラの演奏会です。乳幼児から大人の方まで自由にお楽しみいただけます。

日 10月22日(日) 11:30~16:00

場 つくばセンター広場

問 ForumRiccoOrchestra

✉ forumricco.orch@gmail.com

担 学園地区市街地振興課



プレイスクール2023

五感を通して世界に触れてみましょう。今回は「WassaWassa!親子でアフリカダンス」をテーマに、ダンスチームと一緒にリズムに乗ったり、自由に演奏に参加したりします。詳細はホームページをご覧ください。

日 10月29日(日) 10:00~11:30

場 つくばカピオリハーサル室1

対 0~3歳の子どもとその保護者

定 先着15組(親子2人1組)

費 1,500円/組※1人追加ごとに500円加算

申 10月9日(祝)までにインターネットで

問 プレイスクール実行委員会

✉ tsukuba.playschool@gmail.com

担 周辺市街地振興課



あそびこぞ、まなび。

Feel the world!

ようこそ、0才からのあそびの学校へ。

PLAY SCHOOL 2023

吉沼マルシェ

キッチンカーなどによるグルメの出店や、地元野菜の販売、ステージパフォーマンスなどが楽しめます。

日 10月22日(日) 10:00~14:00

場 ミートショップいちむら前広場
(吉沼996-8)

問 吉沼、元気!協議会

✉ yoshinuma.genki@gmail.com

担 周辺市街地振興課



ワニナルフェス vol.2

「農業×クリエイティブ×スポーツ」をコンセプトとしたフェスです。地元の農家を主役に、キッチンカー、スポーツ、ハンドメイド品などご家族で丸一日楽しめます。

日 11月4日(土) 10:00~16:00

場 つくばセンター広場

問 ワニナルプロジェクト ☎029(811)6275

✉ info@waninaru-project.com

担 学園地区市街地振興課



エーザイ筑波研究所オレンジカフェ

認知症当事者の方の講演や参加者同士の交流を通じて、認知症について共に考えましょう。どなたでも気軽に参加できます。現地参加、オンライン参加どちらかを選べます。

日 11月12日(日) 13:00~15:30

場 ▷現地=エーザイ筑波研究所(東光台5-1-3)
▷オンライン=Zoom

対 市内在住・在勤・在学の方

講 ▷平みき氏 ▷澁谷史子氏

(ともに歩む認知症の会/茨城)

定 各先着50人

申 10月2日(月)~27日(金)に、

▷現地=地域包括支援課に電話で

▷オンライン=UDワークに「氏名・電話番号」をメールで

問 ▷オレンジカフェについて=地域包括支援課

▷オンライン参加について=UDワーク

✉ orange@udwork.net



高見原ハロウィンイベント & 移動式子ども食堂

高見原地域内でスタンプラリー&クイズに答えてお菓子がもらえます。ゴール地点ではキッチンカーのごはんを中学生までの方に無料で提供します。仮装大歓迎です。仮装グッズ作りワークショップもあります。詳細は市ホームページをご覧ください。

※食事は事前予約制、大人は有料で販売します。スタンプラリーは当日参加可。

日 10月28日(土) 10:30~13:00

場 高見原4丁目会館(高見原4-1-32)

対 中学生以下のお子さんとその保護者

申 10月21日(土)までにインターネットで

問 高見原ふれあい会

✉ takamihara.fureaikai@gmail.com
(イベントに関すること)

kitchencarcafe2022

@gmail.com(食事に関すること)

担 周辺市街地振興課



谷田部オータムフェア2023

物産展をはじめ、骨董市やステージパフォーマンス、キッチンカーによるグルメなどが楽しめます。お子さん向けにゲームなどの催しも行います。

日 11月5日(日) 9:00~16:00

※キッチンカーは19:00まで

場 ふれあい広場(谷田部4711)

問 谷田部市街地活性化協議会

✉ kojira573@yahoo.co.jp (担当:宮崎)

担 周辺市街地振興課



第46回牛久シティマラソン

新年を迎えた牛久のまちを走りませんか。詳細はホームページをご覧ください。

日 2024年1月8日(祝) 7:00開場

場 牛久運動公園(牛久市下根町1400)

定 ▷マラソン(10kmおよび5kmの部)
=各先着2,000人

▷ジョギング=先着400人

申 10月31日(火)までにインターネットで

問 牛久シティマラソン

実行委員会事務局

☎029(873)2486

担 広報戦略課



講座

ふれあいプラザ講座

① **体験 ダイエットウォーキング(プール講座)**

水中で足に負担のかかるジャンプや、走る運動を行います。心拍数も同時に上げ、体力と体幹を鍛えます。

日 11月4・11・18・25日(土) 10:30~11:30

※申込時に希望日を1日ご記入ください。

講 内田珠実氏 定 6人(抽選) 費 1,200円

② **体験 リフレッシュ健康体操**

ボール、ベル、ベルターという道具を使用します。体に無理のない有酸素運動や筋肉トレーニング、ストレッチなどを音楽に合わせて行います。

日 11月7・14・21・28日(火) 13:30~15:00

※申込時に希望日を1日ご記入ください。

講 友岡和子氏 定 5人(抽選) 費 1,200円

③ **体験 ゆっくり目覚めるブランクトレーニング**

ヨガにピラティスの要素を取り入れたトレーニングです。体をゆっくり目覚めさせ、気持ちよく心身を整えましょう。

日 11月8・22日(水) 10:00~11:00

※申込時に希望日を1日

ご記入ください。

講 坂本真紀氏

定 5人(抽選)

費 1,200円



④ **スマホで確認**

スマホ使用料や公共料金の明細閲覧(スマホ持ち込み)

スマホ料金や公共料金(電気やガス)の明細をスマホで確認できるように、設定から料金の見方までをゆっくり解説します。

日 11月2・9・16・30日、12月7・14日(木)

10:00~12:00

対 文字入力ができる方

※貸し出しはありません。

講 花村直子氏 定 15人(抽選)

費 7,200円(別途教材費500円)

⑤ **年賀状 短期 宛名作成・編集**

(PC持ち込み)

年賀状や喪中のはがきの宛名などを作成し印刷するまでの、基本の方法や編集の仕方を分かりやすく解説します。住所録一覧印刷、送受信の管理も学びます。

日 11月18・25日(土) 9:30~12:30

対 文字入力ができる方

※対応機器貸し出し応相談

講 片岡秀典氏 定 15人(抽選)

費 3,600円(別途教材費500円)

⑥ **NHK アプリ活用講座**

(スマホ・タブレット持ち込み)

NHKが推奨しているNHK防災アプリと見逃し配信ができるNHKプラスアプリの導入・設定・使い方をゆっくり分かりやすく解説します。

日 11月26日、12月3・10・17日(日)

10:00~12:00

対 文字入力ができる方

※対応機器貸し出し応相談

講 片岡秀典氏 定 15人(抽選)

費 4,800円(別途教材費500円)

⑦ **おうちスッキリ お片付けの基本**

年末年始に向けて自宅を綺麗にしたい方へ整理のこつと収納のポイントをお伝えします。

日 11月12日(日) 10:00~12:00

講 坂本咲恵子氏(整理収納アドバイザー)

定 10人(抽選)

費 1,400円(教材費込み)



⑧ **アロマでバラの香りのする化粧水作り**

バラの花びらを蒸留した上質なハーブウォーターを使用し、化粧水を作ります。人気の一品です。

日 11月12日(日) 10:30~12:00

講 小松崎広美氏

定 10人(抽選)

費 2,500円(教材費込み)



⑨ **免疫を高める・経絡に特化したセルフケア**

各回のテーマに沿って、日常のセルフケア方法をお伝えします。漢方アロマ精油を使用し、経絡の流れを整え、免疫を高めます。

日 11月14日(火) 11:00~12:30

講 小林沙緒氏(ホリスティック漢方アロマ協会認定講師)

定 8人(抽選) 費 2,000円(教材費込み)

⑩ **ミニシクラメンの苔玉**

季節に合わせた植物を厳選し、初心者でも味わいのある苔玉を作ることができる講座です。

日 11月15日(水) 10:30~12:00

対 小学生以上の方

講 宮内伶氏(日本農業園芸造園研究所代表)

定 10人(抽選)

費 3,200円(教材費込み)



⑪ **プリザーブドフラワーで作るクリスマスツリー**

プリザに加工したモミの木にバラや木の実、オーナメントを飾ります。ツリーの高さは25~30cm程度です。

日 11月23日(祝) 10:30~12:00

講 河原由美氏(風花プリザーブドフラワー協会代表)

定 10人(抽選) 費 4,000円(教材費込み)



⑫ **風花プリフラあれんじ教室 X'mas**

毎年人気の風花フラワー協会のクリスマスアレンジです。プリザーブドフラワーの基礎やアレンジのこつなど、初心者の方でも学べます。

日 11月28日(火) 10:00~12:00

講 中村道子氏(風花プリザーブドフラワー協会認定主任講師)

定 5人(抽選)

費 3,700円(教材費込み)

⑬ **世界の料理 ケニア編**

ケニアの家庭料理のチャパティ、ビーフシチュー、チャイを作ります。

日 11月5日(日) 10:00~13:00

講 ウィルター・モマニー氏

定 12人(抽選)

費 2,400円(材料費込み)



⑭ **簡単・容器一つでパン生地作り**

ミルククリームパン

ボウル1つで作った生地を冷蔵庫で発酵させ、ミルククリームパンを作ります。

日 11月8日(水) 10:30~12:30

講 染谷麻希子氏

定 9人(抽選)

費 2,300円(材料費込み)



⑮ **乳製品を使わないクッキー作り**

砂糖、卵、乳製品も使わない全粒粉にメイプルシロップを加え、ちょっとしたこつでサクサクに仕上げます。

日 11月17日(金) 13:30~15:30

講 野中高大氏

定 10人(抽選)

費 2,200円(材料費込み)



⑯ **手作りみそ**

国産大豆を使用して味噌(8.5kg程度)を作ります。完成は1年後になります。

日 ⑯ 11月18日(土) 10:00~12:00

⑰ 11月23日(祝) 10:00~12:00

講 秋葉節夫氏(秋葉味噌代表)

定 各12人(抽選)

費 5,300円(材料費込み)



⑱バーオソル

音楽に合わせてゆっくりと筋肉をストレッチし、インナーマッスルを鍛えるエクササイズです。腰痛や肩こりの改善にも効果的です。

日 11月8・22日(水) 13:00~14:30

講 中間美妃氏

定 10人(抽選) 費 2,400円

⑲親子講座 簡単スイーツポテト

おうちで簡単にできるお菓子作りです。スイーツポテトと卵白を使用したクッキーを作ります。※トースター、グリルでも代用可

日 11月3日(祝) 10:00~12:00

対 小学生の親子

講 柳生麻衣子氏(管理栄養士)

定 6組12人(抽選)

費 1,900円(材料費込み)/組



⑳親子講座 親子で作るクリスマスの飾り

プリザーブドフラワーを使用したクリスマスの飾り物を作ります。

日 11月25日(土) 10:00~11:30

対 5歳~小学生の親子

講 和田紗智氏 (curly flower shop代表)

定 5組10人(抽選)

費 2,200円(教材費込み)/組



㉑親子講座 チョークアートを楽しもう

クリスマスボード

色鮮やかなオイルパステルでクリスマスボード(A4サイズ)を作ります。

日 11月26日(日) 10:00~12:00

対 小学生の親子

講 住吉恵理子氏(チョークインストラクター、あとリエにこにこ代表)

定 5組10人(抽選)

費 2,500円(教材費込み)/組



場 ふれあいプラザ

申 10月18日(水)までに「講座名・郵便番号・住所・氏名・電話番号・年齢・性別(任意)」を郵送(必着)、FAX、直接、またはインターネットで

問 ふれあいプラザ〔〒300-1273下岩崎2164-1〕

☎029(876)2311

F 029(876)2396

担 地域支援課



医療の現場で役立つ英語!

新メディカル英会話

病院や薬局での英語対応のためのオンライン講座です。タブレットの翻訳機能を使いながらの対応も学びます。※Zoom使用

日 11月3日(祝) ※1科目から受講可

▷薬の処方=10:45~11:45

▷内科=13:00~14:00

▷受け付け事務=14:15~15:15

▷産婦人科=15:30~16:30

対 医療従事者(医師・看護師・薬剤師・医療事務・メディカルソーシャルワーカーなど)

講 上堂園アン氏 定 各科目先着60人

費 1,000円/科目 ※国際交流協会賛助会員および医療通訳派遣協定締結病院の職員は無料

申 10月2日(月)9:00~27日(金)17:00にインターネットで

問 国際交流協会

☎029(869)7675

E event@inter.or.jp

担 国際都市推進課



若さをつくるキッチン

「たんぱく質の選び方」

エプロン、三角巾、布巾、手拭きタオル、筆記用具、白米半合、飲み物、マスクをお持ちください。

メニュー:鶏肉のパリッと焼き ねぎソース、麦ご飯、チンゲン菜のスープ、なめらか牛乳プリン

日 10月17日(火) 10:15~13:00

(受付10:00~)

場 東京ガスネットワークつくば支店

[研究学園2-1-2]

対 市内在住で65歳以上の方

講 市管理栄養士、市食生活改善推進員

定 先着16人

申 10月6日(金)~11日(水)に電話で

問 健康増進課

男女共同参画セミナー特別講座

カウンセラー伝授!

過去の捉え方、未来の考え方

過去に、外見コンプレックス・DV・離婚・シングルマザーとさまざまな体験をした講師自身の経験をもとに、女性が輝くためにはどのようなことが必要なのかをお伝えします。

日 12月2日(土) 10:00~12:00

場 市役所2階会議室201

対 市内在住・在勤・在学の方

講 羽林由鶴氏

定 先着90人

申 11月30日(木)までに電話またはインターネットで

※手話通訳をご希望の方は、

11月17日(金)までに

お知らせください。

問 男女共同参画室



▲羽林由鶴氏

第74回世界お茶のみ話

オーストラリア留学編

毎月ゲストを招き、歴史や文化習慣などについてお話しいただく国際理解講座です。

日 10月21日(土) 15:45~17:15

場 市役所2階会議室202

対 市内在住・在勤の方

講 宮内侑希氏

定 先着50人程度

申 10月20日(金)までに「氏名・参加人数・電話番号」をメールで

問 国際交流協会

☎029(869)7675

E event@inter.or.jp

担 国際都市推進課



フレイルヘルシーフッキング

「フレイル予防のための運動と食事」

エプロン、三角巾、布巾、手拭きタオル、筆記用具、白米半合、飲み物、マスクをお持ちください。

メニュー:レンジでさば味噌煮、麦ご飯、きのこ汁、フルーツ寒天玉

日 10月24日(火) 10:15~13:00

(受付10:00~)

場 筑波交流センター

対 市内在住で65歳以上の方のうち、次のいずれかに当てはまる方▷最近体重が減った▷食欲がない▷疲れやすくなった

講 市管理栄養士、市食生活改善推進員

定 先着24人

申 10月10日(火)~17日(火)に電話で

問 健康増進課

つくば美術館第6回土曜講座

「三の丸尚蔵館の名品から見る皇室と陶磁器の近代」

明治から昭和にかけて皇室に献上された三の丸尚蔵館のコレクションを通して、近代以降の日本陶磁器の多彩な展開と、皇室が果たした役割について解説します。

日 10月14日(土) 13:30~15:00

場 つくば美術館2階アルスホール〔吾妻2-8〕

講 飯田将吾氏(茨城県陶芸美術館主任学芸員)

定 ▷事前申し込み=先着50人

▷当日受け付け(13:00)=先着30人程度

申 ▷事前申し込み=10月12日(木)17:00までにインターネットで

問 つくば美術館

☎029(856)3711

担 文化芸術課



▲初代宮川香山「竹籠に葡萄虫行列図花瓶」明治10年(1877)三の丸尚蔵館収蔵

働く婦人の家講座

①パッチワーク講座～ダイヤ柄のバッグ～
隣り合う生地の様子の組み合わせを楽しみながらバッグを作りましょう。

- 日 11月4・18日、12月9・23日、2024年1月6日(土) 10:00～12:00
対 市内在住・在勤の18歳以上の方
講 藤田歌子氏 定 10人(抽選)
費 4,300円(材料費込み)



②ゴロゴロさつま芋蒸ししょうかん

手軽に作れる蒸ししょうかんです。蒸し時間に、大学芋風おやつも作ります。

- 日 11月5日(日) 10:00～13:00
対 市内在住・在勤の18歳以上の方
講 小林保子氏 定 8人(抽選)
費 1,900円(材料費込み)



③つくってあそぼう!PART4

～綿花を収穫し糸をつむごう～

収穫した綿花から糸をつむぎを体験します。そのほか、綿花と木の実でクリスマス飾りも作ります。

- 日 11月25日(土) 10:00～15:00
対 市内在住の小学生の方
講 働く婦人の家職員
定 4人(抽選) 費 500円



④ちょっとひまつぶし～綿花と木の実あそび～
綿花と木の実などでクリスマス飾りを作ります。親子での参加も可能です。大人の方はボトルライトまたはツリー型飾り、お子さんはツリー型飾りを作ります。

- 日 11月26日(日) 9:30～12:00
対 市内在住・在勤の方または親子
講 働く婦人の家職員
定 4人(抽選) ※親子の場合は4組
費 1,000円



- 場 働く婦人の家
申 10月16日(月)までに「希望の講座名・住所・参加者氏名・年齢・電話番号(必須)」を郵送(往復はがき)、メールまたは官製はがき(裏白紙)を直接持参
問 働く婦人の家(〒300-4353沼田40-2)
☎029(866)2127
E fjn010@city.tsukuba.lg.jp

講演

第15回食育講演会「おダシの家事ラクCOOKING」

だし汁の飲み比べや茶碗蒸しの試食をしながら、だしで家事が楽になる料理のポイントを学びます。お子さん連れの参加も歓迎します。

- 日 10月28日(土) 10:00～12:00
場 co-en(吾妻1-10-1 つくばセンタービル1階)
対 市内在住の方
講 田野島万由子氏(ORIGINESS 取締役)
定 >会場=先着40人 >オンライン(ZOOM)=先着90人
申 10月26日(木)までに電話またはインターネットで
問 健康増進課



▲田野島万由子氏

科学技術

ジオキッズゼミナール「実験室で宝石を作ってみよう！」

希少性が高く、外観の美しい鉱物のことを宝石といいます。宝石と同じ組成・構造を持つ物質を実験室で作ってみましょう。

- 日 10月21日(土) 13:30～14:15、14:30～15:15、15:30～16:15
場 筑波大学総合研究棟A107プレゼンルーム(天王台1-1-1)
対 小学生の方
講 丸岡照幸氏(筑波大学准教授)
定 10人/回(抽選)
申 10月13日(金)までに「氏名・学校名・学年・電話番号・希望時間帯」をメールで
問 筑波大学地球学類(担当:丸岡照幸)
E geokids.tsukuba@gmail.com
担 ジオパーク室



サイエンスツアーバス スタッフガイド同行コース

市内6つの研究施設を巡る「つくばサイエンスツアーバス」に乗って、スタッフガイド付きで見学できるコースです。

- 日 10月7日(土)・8日(日)・21日(土)・22日(日) 9:00～16:00
場 地図と測量の科学館、筑波実験植物園、地質標本館、サイエンス・スクエアつくば、筑波宇宙センター
定 各日先着30人
費 バス乗車券▷大人=500円▷子ども=250円▷幼児=無料(保護者同伴) ※別途入園料が必要
申 各日、前日12:00までにインターネットで
問 つくばサイエンスツアーオフィス
☎029(863)6868
担 観光推進課



つくば市ホームページ

科学のまちつくばならではの情報です！

つくばサイエンスインフォメーションに研究機関イベントを多数掲載しています

「つくばサイエンスインフォメーション」は、市内に拠点を置く学術・研究機関などが、主に市内で開催するイベントや募集内容などの情報を提供する掲示板です。研究機関から寄せられたイベント情報などが順次更新されますので、ぜひご覧ください。

Diagram showing how to find event information on the website. It includes a calendar view with a red box around 'つくばサイエンス情報' and a QR code for '二次元バーコードから'.

Examples of past events, including '筑波大学とその前身校の歴史' and 'ロボットリハビリテーション公開講座'.

📷 フォトニュース



1 8月9日・10日、台風で中止となった長崎市の青少年ピースフォーラムに平和大使として派遣予定だった、春日学園義務教育学校・学園の森義務教育学校・みどりの学園義務教育学校の代表者6人が、平和について市長と懇談しました。

2 8月21日、国際交流協会主催の日韓青少年交流に参加した中学生15人のうち7人が市長に活動報告を行いました。7月27～30日に韓国大田広域市を訪問した生徒たちは、現地での交流の様子や、2024年に大田広域市の生徒を迎えるに当たっての意気込みを語りました。

3 9月3日、市役所で気候市民会議つくば2023を開催しました。第1回目の今回は、市民が「気候変動」や「ゼロカーボン」などに関する専門家からの情報提供を受け、感想の共有を行った上で、2050年のゼロカーボンで住みよいつくば市の将来像を話し合いました。

4 7月20日、並木中等教育学校・茗溪学園中学校高等学校と、つくばスーパーサイエンスシティ構想の推進に関する協定を締結しました。締結式では両校の代表生徒の2人からスーパーサイエンスシティに対する熱い思いを伺いました。

🇨🇷 10月の休日緊急診療医院

診療時間 9:00～16:00 医療機関の都合で診療時間や診療科目が変更になる場合がありますので、受診前に電話で確認してください。



1日(日)	つくば白亜クリニック[みどりの2-40-2]/内/☎029(837)0208 並木内科クリニック[並木4-4-2-203]/内/☎029(869)6969
8日(日)	岡野整形外科内科クリニック[西大橋192]/整外/☎029(856)2300 みなクリニック内科呼吸器科[西平塚318-1]/内・呼・アレルギー/ ☎029(850)4159
9日(祝)	菊池内科クリニック[谷田部5915]/内/☎029(839)5070 あつしクリニック[田水山975]/内・消・外/☎029(850)7878
15日(日)	庄司クリニック[中野158-1]/婦・小/☎029(836)0405 竹園ファミリークリニック[竹園2-8-19]/内・外・小・整外/ ☎029(851)4635
22日(日)	根本クリニック[鬼ヶ窪1108]/内・外・泌/☎029(847)0550 のぐち内科クリニック[妻木635-1]/内・呼内/☎029(852)3001
29日(日)	つくば辻クリニック[研究学園5-19イーアスつくば]/内・外/ ☎029(868)7170 さくら内科・呼吸器内科クリニック[桜2-15-1]/内・呼内/ ☎029(869)8090

📖 10月の図書館カレンダー

日	月	火	水	木	金	土	開館時間
1	2	3	4	5	6	7	中央図書館 9:30～19:00
8	★	10	11	12	13	14	4交流センター図書室 9:30～19:00(火～金) 9:30～17:00(土・日・祝)
15	16	17	18	19	20	21	
22	23	24	25	26	27	28	
29	30	31					● 休館日 ★ 開館17:00まで

※新型コロナウイルス感染症拡大防止のため、開館予定は変更となる場合があります。最新情報は市ホームページを確認してください。



🚑 救急車を呼ぶ前に、まずは救急電話相談へ

救える命が失われる可能性があります。1人でも多く救うために、皆様のご協力をお願いします。

24時間365日
受け付け

おとな #7119
子ども #8000



山麓の歴史と文化を楽しむ秋のイベント

筑波山麓秋祭り

2023

Autumn Festival at the Foot of Mt.Tsukuba

筑波山の麓の5地区には、参詣道「つくば道」、小田城跡、平沢官衙遺跡など近代・近世・中世・古代につながる町並み・史跡がたくさんあります。5地区で行われる企画を巡りながら、歴史と文化を味わい、食事や買い物をして、ゆっくりのんびり山麓の秋を楽しみませんか。

開催日 10月28日(土)・29日(日)
11月1日(水)・3日(祝)・4日(土)・5日(日)

会場 筑波、田井(神郡・臼井)、北条、平沢、小田の5地区

交通 各地区の公共駐車場、つくば駅からつくバス・関東鉄道バスが利用できます。

☎ 筑波山観光案内所 ☎029(866)1616

📠 観光推進課

田井地区



つくば道沿い田井の里の秋祭り
📅 11月3日(祝) 10:00~15:00

筑波地区



旧筑波山郵便局の公開と紙漉きはがき作り
📅 11月1日(水)・3日(祝)・4日(土)・5日(日) 10:00~15:00



イベント内容はこちらから

イベント内容は開催日によって異なります。詳細は「筑波山麓秋祭り2023」公式ホームページをご覧ください。また、イベントPR動画や名所の360度パノラマ写真なども、ご覧いただけます。



このほかにもイベントが盛りだくさん。詳細はこちらからご覧ください



11/1 筑波山神社 御座替祭



11/1・3・5 福来みかん 収穫&ジャム 作り体験

11/3~5 自然生クラブ 秋の芸術祭 2023



10/28~11/5 文化財の 写真展

10/28 宝篋山 ウォーキング 大会

北条地区



国重要文化財に指定へ「矢中の杜」特別公開
📅 10月28日(土)・29日(日)、11月3日(祝)・4日(土)・5日(日) 11:00~16:00(入場 15:30まで)

11/4 北条市



11/3 自転車の イベント



小田地区



小田城跡でジャズとヨガフェスティバル
📅 11月4日(土)
▷ジャズ=11:00~18:00
▷ヨガ=10:00~16:00

平沢地区



平沢官衙遺跡でミニコンサート
📅 10月28日(土) 13:00~15:00

つくば市医師会 からのお願い

発熱などの症状で医療機関を受診するときは…

- 必ず事前に医療機関に電話相談をしてから来院してください
- 来院時間は厳守してください
- マスクの着用をお願いします

つくば市の人口 ※()内は前年同月比

人口 255,291人 (+3,261) [男 128,125人 女 127,166人] 世帯数 120,196 (+2,383) ※2023年9月1日現在

これからの やさしさの ものさし つくばSDGs



つくばSDGs ポータルサイト