

第 8 節 消防団編



1 消防団の沿革

昭和 62 年	11 月	筑波郡大穂町・谷田部町・豊里町及び新治郡桜村の 3 町 1 村の合併に伴い、「つくば市消防団」と名称を変更し、タッチゾーン方式により独立した消防団となり、4 人の団長となる。
昭和 63 年	1 月	筑波郡筑波町との合併により、旧 5 町村 5 人の団長となる。
平成 3 年	4 月	消防団の機構改革を行い、1 市 1 団となり、組織は団本部・5 支団・60 分団・団員数 957 人となる。 初代団長に大塚光（旧大穂町団長）、副団長に小林貞夫（旧豊里町団長）宮本吉三（旧谷田部町団長）、吉田利男（旧桜村団長）、石島正三（旧筑波町団長）が就任する。
平成 14 年	11 月	つくば市に稲敷郡荃崎町が編入合併により、6 支団・81 分団・団員数 1,332 人となる。 つくば市行政組織が再編され「市民環境部消防交通課」から「つくば市消防本部地域消防課」に事務局を移転する。
平成 16 年	4 月	筑波支団の組織改編により 75 分団・団員数 1,331 人となる。
平成 19 年	4 月	荃崎支団の組織改編により 62 分団・団員数 1,196 人となる。
平成 20 年	4 月	桜支団の組織改編により 40 分団・団員数 1,197 人となる。
平成 21 年	10 月	消防団の更なる組織の充実と強化のため、女性 40 人が入団し、女性支団を結成する。 女性支団の結成により団本部・7 支団・46 分団・団員数 1,259 人となる。
平成 22 年	3 月	初代消防団長大塚光退任する。
	4 月	倉持政博（副団長）消防団長に就任する。
平成 26 年	4 月	消防団員の条例定数を、1,200 人に改める。
平成 27 年	4 月	澤辺稔（副団長）消防団長に就任する。 桜支団の組織改編により 51 分団・団員数 1,132 人となる。
平成 28 年	4 月	桜支団、女性支団の組織改編により 48 分団・団員数 1,095 人となる。
平成 29 年	4 月	消防団員資格に、通学者を加える。
平成 31 年	4 月	土信田政司（副団長）消防団長に就任する。 つくば市消防団の組織改編により、女性支団が本部付分団となる。 団本部・6 支団・47 分団・団員数 1,041 人となる。
令和 5 年	4 月	錢谷幸男（副団長）消防団長に就任する。
令和 6 年	4 月	消防団員の条例定数を、950 人に改める。

2 消防団員数

(2026 年 4 月 1 日現在)

計	団 長	副団長	分団長	副分団長	部 長	班 長	団 員
769	1	21	65	47	46	134	455

※ 支団長・副支団長は副団長の階級に、指導員は分団長の階級にそれぞれ属す。

3 年齢・階級別消防団員数

(2026年4月1日現在)

年齢 \ 階級	計	団長	副団長	分団長	副分団長	部長	班長	団員
計	769	1	21	65	47	46	134	455
18～20歳	1							1
21～25歳	12				1		6	5
26～30歳	21			2		1	3	15
31～35歳	62			4	2	1	14	41
36～40歳	78			6	6	7	16	43
41～45歳	178			16	13	18	34	97
46～50歳	198		3	18	14	10	36	117
51～55歳	138		2	14	7	6	16	93
56～60歳	50		5	4	2	1	5	33
61歳以上	31	1	11	1	2	2	4	10

※ 支団長・副支団長は副団長の階級に、指導員は分団長の階級にそれぞれ属す。

4 消防団配備等の現況

(2026年4月1日現在)

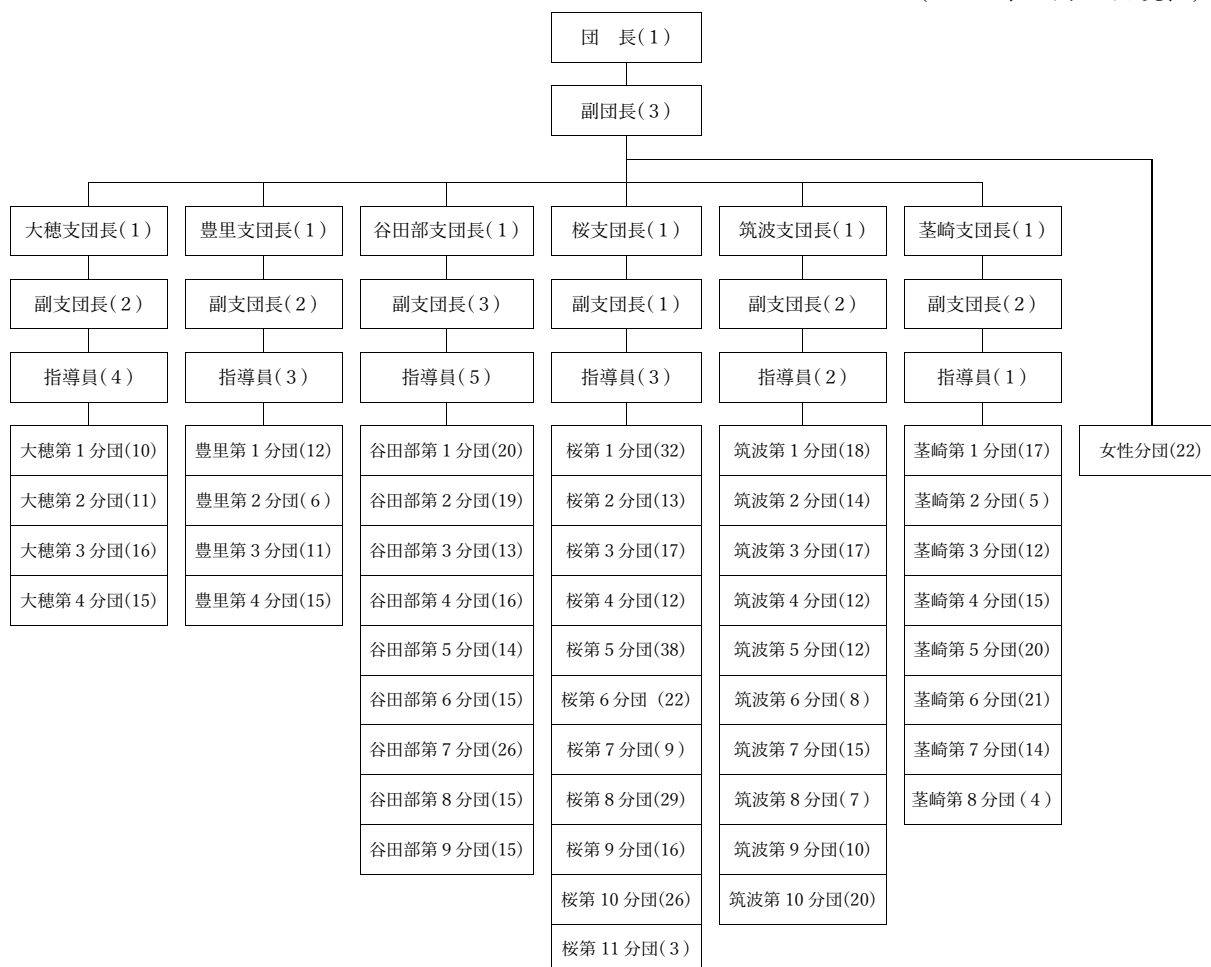
区分	分団数	実員数	水槽付 消防ポンプ 自動車	消防ポンプ 自動車	可搬ポンプ 積載車	指令車	連絡車
本部役員		40					
大穂支団	4	52	1	3			
豊里支団	4	44		4			
谷田部支団	9	153		9	1		
桜支団	11	217	1	10			
筑波支団	10	133	1	10			
荃崎支団	8	108		8			
女性分団	1	22					
非常備消防管理						1	1
合計	47	769	3	44	1	1	1

注1：消防団多機能型車両

注2：内1台、救助資機材搭載型消防ポンプ自動車(消防庁貸付車)

5 消防団組織体制

(2026年4月1日現在)



※ () 内は人数

消防団実員数 (条例定数 950 人)

役 職	実動数 (うち女性)
団 長	1
副 団 長	3
支 団 長	6
副 支 団 長	12
指 導 員	18
分 団 長	47 (1)
副 分 団 長	47 (1)
部 長	46 (1)
班 長	134 (6)
団 員	455 (14)
合 計	769 (23)

6 火災出動件数及び出動人員

(2025年1月～12月)

	出動件数	出動人員
大穂支団	23件	250人
豊里支団	20件	301人
谷田部支団	35件	1,063人
桜支団	15件	244人
筑波支団	19件	212人
荃崎支団	8件	155人
計	120件	2,225人

7 女性分団活動状況

(2025年1月～12月)

	活動回数	活動人員
応急手当講習	44件	102人
幼児防火教室	10件	41人
研修会・啓発イベント等	15件	87人
会議・訓練等	8件	38人
計	77件	268人



アスファルトにも負けない

ホシザキユキノシタのように…

消 防 本 部	〒305-0817 茨城県つくば市研究学園一丁目1番地1	TEL 029-851-0119 (代) FAX 029-851-0138 E-mail fst010@city.tsukuba.lg.jp
消 防 総 務 課	同 上	TEL 029-851-3970 FAX 029-852-1710
予 防 課	同 上	TEL 029-851-2633 FAX 029-852-1475
消 防 救 助 課	同 上	TEL 029-851-2042 FAX 029-851-0091
救 急 課	同 上	TEL 029-851-0011 FAX 029-851-0091
消 防 指 令 課	同 上	TEL 029-851-0119 FAX 029-851-0138
地 域 消 防 課	同 上	TEL 029-883-1182 FAX 029-868-7583
中 央 消 防 署	〒305-0817 茨城県つくば市研究学園一丁目1番地1	TEL 029-851-1691 FAX 029-851-3973
中央消防署豊里分署	〒300-2645 茨城県つくば市上郷606番地	TEL 029-847-8639 FAX 029-847-8643
中央消防署桜分署	〒305-0018 茨城県つくば市金田2040番地2	TEL 029-857-4150 FAX 029-857-4724
中央消防署並木分署	〒305-0044 茨城県つくば市並木一丁目2番地3	TEL 029-861-0123 FAX 029-861-0136
北 消 防 署	〒300-4246 茨城県つくば市上沢3番地	TEL 029-867-2355 FAX 029-867-2327
北消防署筑波分署	〒300-4353 茨城県つくば市沼田644番地	TEL 029-866-0176 FAX 029-866-0653
南 消 防 署	〒305-0856 茨城県つくば市観音台一丁目25番地3	TEL 029-838-0279 FAX 029-838-0262
南消防署荃崎分署	〒300-1255 茨城県つくば市小荃563番地1	TEL 029-876-1089 FAX 029-876-1784