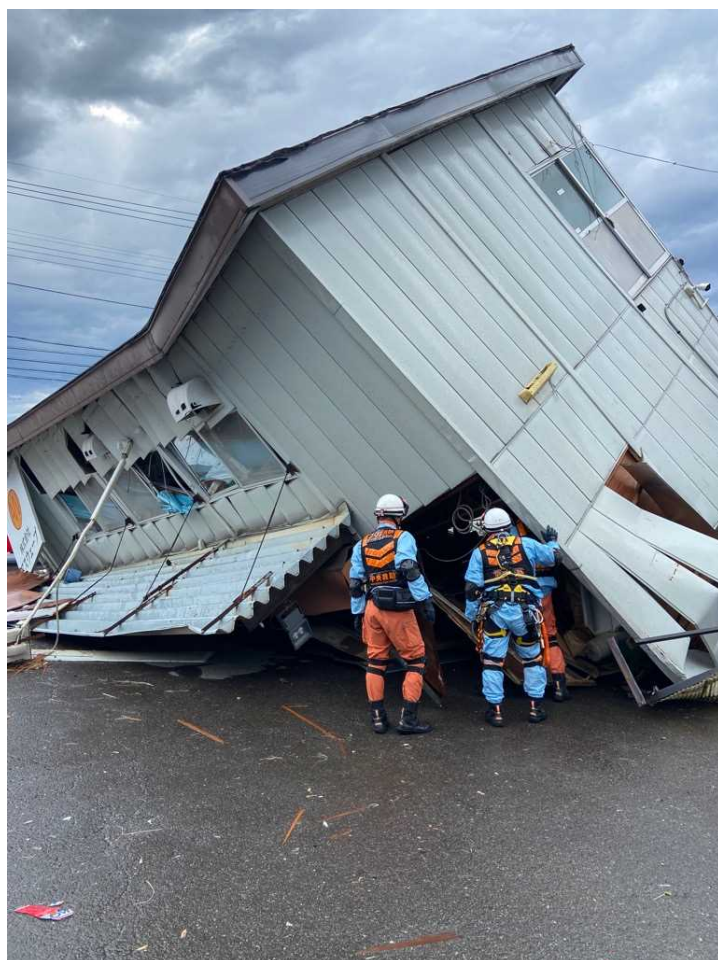


第7節 救助編



1 事故種別出動及び活動件数

(2025年1月～12月)

| 事故種別 件数区分 | 計 | 火災 | | 交通 事故 | 水難 事故 | 自然災 害事故 | 機械 による 事故 | 建物等 による 事故 | ガス及 び酸欠 事故 | 破裂 事故 | その他 |
|--------------|-----|----|----------|----------|----------|------------|-----------------|------------------|------------------|----------|-----|
| | | 建物 | 建物 以外 | | | | | | | | |
| 出 動 件 数 | 275 | 30 | 19 | 60 | 2 | 1 | 2 | 55 | 3 | 0 | 103 |
| 活 動 件 数 | 164 | 23 | 2 | 28 | 2 | 0 | 0 | 46 | 2 | 0 | 61 |

2 事故種別救助人員及び車両別搬送人員

(2025年1月～12月)

| 事故種別 救助人員 搬送車両区分 | 計 | 火災 | | 交通 事故 | 水難 事故 | 自然災 害事故 | 機械 による 事故 | 建物等 による 事故 | ガス及 び酸欠 事故 | 破裂 事故 | その他 |
|------------------------|------------|-----|----------|----------|----------|------------|-----------------|------------------|------------------|----------|-----|
| | | 建物 | 建物 以外 | | | | | | | | |
| 救助人員 | 181 | 5 | 0 | 51 | 2 | 0 | 0 | 50 | 4 | 0 | 69 |
| 搬送車両等の内訳 | 計 | 117 | 4 | 0 | 47 | 0 | 0 | 19 | 2 | 0 | 45 |
| | 救急自動車 | 110 | 4 | 0 | 47 | 0 | 0 | 19 | 2 | 0 | 38 |
| | 消防機関以外の車両等 | 7 | 0 | 0 | 0 | 0 | 0 | 0 | 0 | 0 | 7 |

※ ヘリコプターで搬送した人員を「消防機関以外の車両等」に加えて計上した。

3 事故種別出動人員及び活動人員

(2025年1月～12月)

| 事故種別 出動人員 活動人員 | 計 | 火災 | | 交通 事故 | 水難 事故 | 自然災 害事故 | 機械 による 事故 | 建物等 による 事故 | ガス及 び酸欠 事故 | 破裂 事故 | その他 | |
|----------------------|---------|-------|----------|----------|----------|------------|-----------------|------------------|------------------|----------|-----|-------|
| | | 建物 | 建物 以外 | | | | | | | | | |
| 出 動 人 員 | 計 | 3,518 | 295 | 139 | 922 | 29 | 20 | 23 | 743 | 74 | 0 | 1,273 |
| | 専任救助隊員 | 1,102 | 172 | 66 | 212 | 10 | 8 | 7 | 213 | 17 | 0 | 397 |
| | 兼任救助隊員 | 207 | 6 | 0 | 12 | 0 | 0 | 0 | 2 | 7 | 0 | 180 |
| | 消 防 隊 員 | 1,277 | 35 | 7 | 411 | 13 | 9 | 10 | 364 | 35 | 0 | 393 |
| | 救 急 隊 員 | 932 | 82 | 66 | 287 | 6 | 3 | 6 | 164 | 15 | 0 | 303 |
| 活 動 人 員 | 計 | 1,279 | 56 | 12 | 258 | 23 | 0 | 0 | 329 | 44 | 0 | 557 |
| | 専任救助隊員 | 497 | 33 | 9 | 97 | 10 | 0 | 0 | 140 | 17 | 0 | 191 |
| | 兼任救助隊員 | 186 | 3 | 0 | 7 | 1 | 0 | 0 | 0 | 3 | 0 | 172 |
| | 消 防 隊 員 | 238 | 11 | 0 | 60 | 6 | 0 | 0 | 118 | 15 | 0 | 28 |
| | 救 急 隊 員 | 358 | 9 | 3 | 94 | 6 | 0 | 0 | 71 | 9 | 0 | 166 |

4 事故種別出動車両台数

(2025年1月～12月)

| 事故種別 車両区分 | | 計 | 火災 | | 交通 事故 | 水難 事故 | 自然災 害事故 | 機械 による 事故 | 建物等 による 事故 | ガス及 び酸欠 事故 | 破裂 事故 | その他 |
|-----------------------|----------------|-------|----|----------|----------|----------|------------|-----------------|------------------|------------------|----------|-----|
| | | | 建物 | 建物 以外 | | | | | | | | |
| 計 | | 1,067 | 97 | 45 | 267 | 9 | 7 | 5 | 193 | 24 | 0 | 420 |
| 出 動 車 両 等 | 救助工作車 | 290 | 38 | 19 | 59 | 2 | 2 | 2 | 56 | 4 | 0 | 108 |
| | 消防ポンプ自動車 | 25 | 1 | 1 | 6 | 1 | 0 | 0 | 7 | 2 | 0 | 7 |
| | はしご車 | 60 | 26 | 2 | 3 | 1 | 0 | 0 | 4 | 1 | 0 | 23 |
| | 化学消防ポン プ自動車 | 2 | 0 | 0 | 0 | 0 | 0 | 0 | 0 | 2 | 0 | 0 |
| | 特殊災害対応 自動車 | 3 | 0 | 0 | 0 | 0 | 0 | 0 | 0 | 3 | 0 | 0 |
| | 指揮車・指令車 | 376 | 6 | 1 | 105 | 3 | 3 | 1 | 71 | 7 | 0 | 179 |
| | 救急自動車 | 308 | 26 | 22 | 94 | 2 | 1 | 2 | 54 | 5 | 0 | 102 |
| | そ の 他 | 3 | 0 | 0 | 0 | 0 | 1 | 0 | 1 | 0 | 0 | 1 |

※ボート隊の出動件数を車両区分中「その他」の欄に加えて計上した。

5 事故種別活動車両台数

(2025年1月～12月)

| 事故種別 車両区分 | | 計 | 火災 | | 交通 事故 | 水難 事故 | 自然災 害事故 | 機械 による 事故 | 建物等 による 事故 | ガス及 び酸欠 事故 | 破裂 事故 | その他 |
|-----------------------|----------------|-----|----|----------|----------|----------|------------|-----------------|------------------|------------------|----------|-----|
| | | | 建物 | 建物 以外 | | | | | | | | |
| 計 | | 321 | 16 | 6 | 61 | 7 | 0 | 0 | 69 | 5 | 0 | 157 |
| 活 動 車 両 等 | 救助工作車 | 144 | 9 | 4 | 27 | 2 | 0 | 0 | 39 | 3 | 0 | 60 |
| | 消防ポンプ自動車 | 12 | 0 | 0 | 3 | 1 | 0 | 0 | 4 | 0 | 0 | 4 |
| | はしご車 | 11 | 5 | 0 | 0 | 1 | 0 | 0 | 2 | 1 | 0 | 2 |
| | 化学消防ポン プ自動車 | 0 | 0 | 0 | 0 | 0 | 0 | 0 | 0 | 0 | 0 | 0 |
| | 特殊災害対応 自動車 | 0 | 0 | 0 | 0 | 0 | 0 | 0 | 0 | 0 | 0 | 0 |
| | 指揮車・指令車 | 38 | 0 | 0 | 1 | 1 | 0 | 0 | 3 | 0 | 0 | 33 |
| | 救急自動車 | 116 | 2 | 2 | 30 | 2 | 0 | 0 | 21 | 1 | 0 | 58 |
| | そ の 他 | 0 | 0 | 0 | 0 | 0 | 0 | 0 | 0 | 0 | 0 | 0 |

※ボート隊の活動件数を車両区分中「その他」の欄に加えて計上した。