

## 第6節 救急編



## 1 救急出動状況

令和7年中の救急出動件数は11,946件で救急搬送人員は11,230人でした。前年と比較すると出動件数は、382件減少し、搬送人員は、383人の減少となっております。

また、1日平均32.7件、約44分に1回の割合で救急出動し、住民の約23人に1人が救急搬送されたことになります。

### 救急出動件数及び搬送人員

(2025年1月～12月)

区 分	令和7年	令和6年	増減数	一日平均
出動件数	11,946件	12,328件	-382件	32.7件
搬送件数	11,124件	11,470件	-346件	30.4件
搬送人員	11,230人	11,613人	-383人	30.7人
不搬送件数	822件	858件	-36件	2.2件

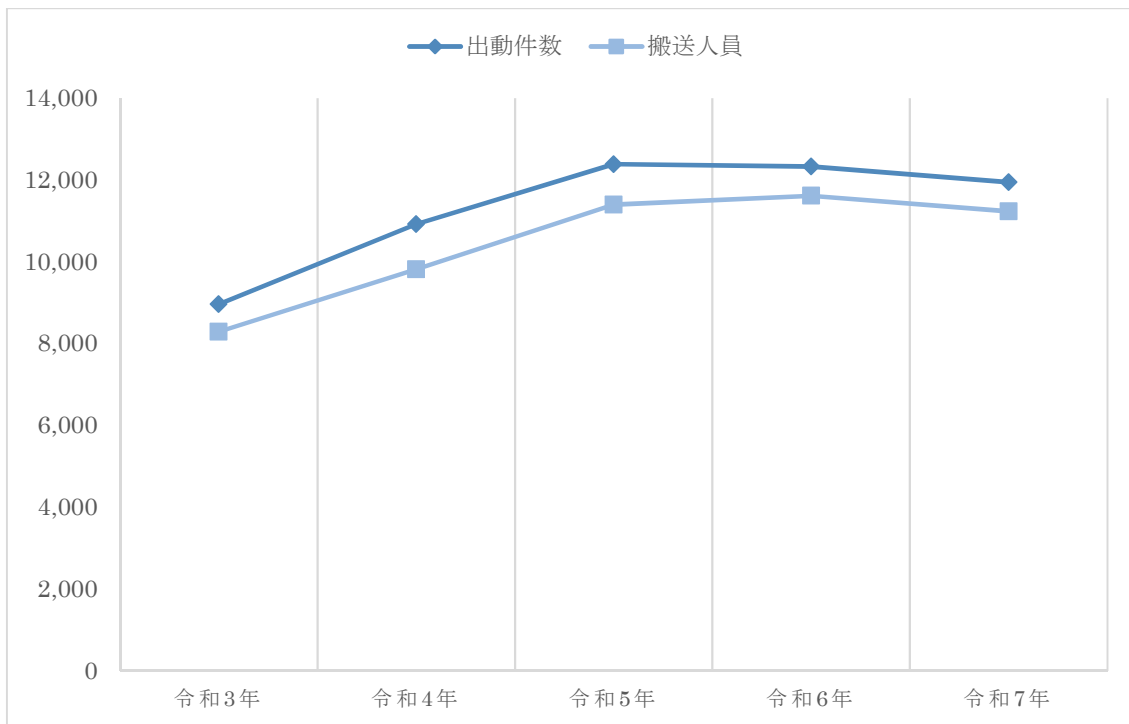
## 2 署所別救急出動件数及び搬送人員

(2025年1月～12月)

署所別	出 動 件 数		搬 送 人 員
	件 数	割合 (%)	
計	11,946件	100.0%	11,230人
中央消防署	2,726件	22.8%	2,557人
豊里分署	993件	8.3%	946人
桜分署	1,538件	12.9%	1,470人
並木分署	1,785件	15.0%	1,668人
北消防署	1,253件	10.5%	1,199人
筑波分署	538件	4.5%	485人
南消防署	1,938件	16.2%	1,800人
荃崎分署	1,175件	9.8%	1,105人

### 3 過去5年間の事故種別と搬送人員の推移

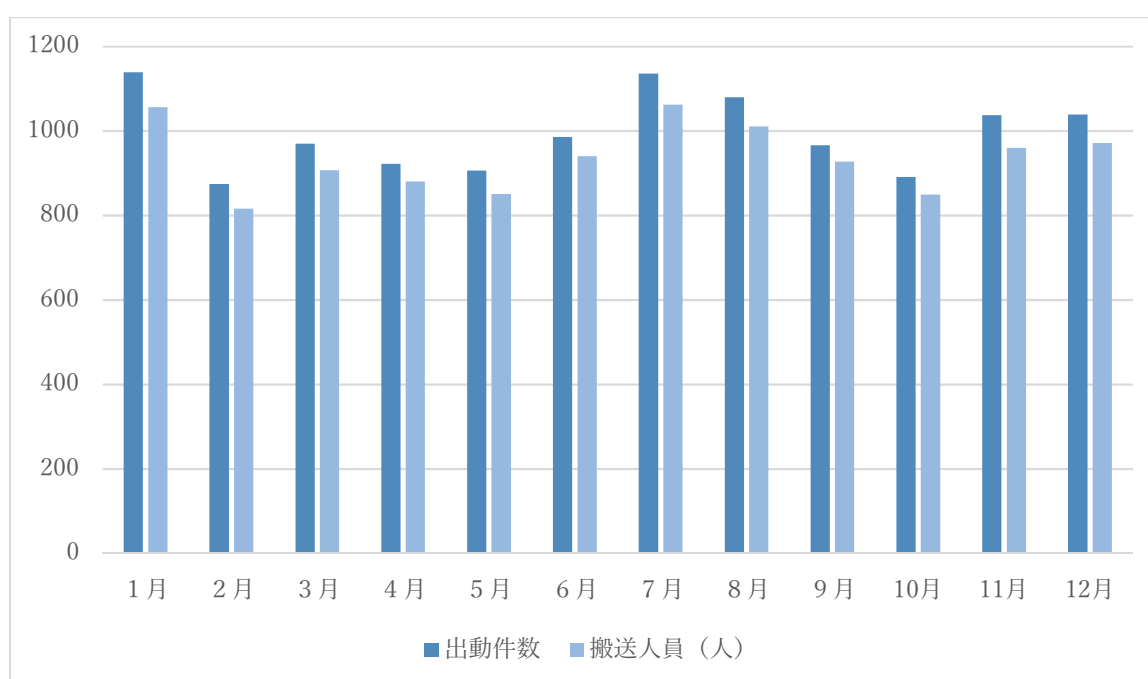
年別	区分 総件数	事故種別													搬送人員	
		火災	自然災害	水難	交通事故	労働災害	運動競技	一般負傷	加害	自損行為	急病	その他				
												転院搬送	医師搬送	資器材搬送		その他
R3	8,964	48	0	4	856	85	57	1,173	30	89	5,623	898	1	0	100	8,290
R4	10,920	34	0	4	906	117	98	1,397	33	107	7,107	904	1	1	211	9,813
R5	12,387	66	2	3	973	142	105	1,488	29	125	8,170	1,051	0	0	233	11,400
R6	12,328	55	0	1	1,052	155	123	1,612	32	115	7,927	1,027	2	0	227	11,613
R7	11,946	53	1	1	1,000	155	114	1,541	35	116	7,658	1,065	0	0	207	11,230



## 4 月別救急出動件数及び搬送人員

(2025年1月～12月)

月別	区分 総件数	事故種別														搬送人員
		火災	自然災害	水難	交通事故	労働災害	運動競技	一般負傷	加害	自損行為	急病	その他				
												転院搬送	医師搬送	資器材搬送	その他	
計	11,946	53	1	1	1,000	155	114	1,541	35	116	7,658	1,065	0	0	207	11,230
1	1,139	6	0	0	67	12	5	133	1	13	772	106	0	0	24	1,056
2	874	8	0	0	61	7	9	135	1	6	564	64	0	0	19	816
3	970	6	0	0	73	10	7	114	3	13	648	84	0	0	12	907
4	922	3	0	0	83	10	9	132	3	8	565	94	0	0	15	880
5	906	5	0	0	76	8	7	129	5	10	570	88	0	0	8	851
6	986	4	1	0	89	9	14	128	3	6	644	76	0	0	12	940
7	1,136	7	0	0	106	26	10	136	1	12	703	105	0	0	30	1,062
8	1,080	3	0	1	80	24	8	130	4	11	705	92	0	0	22	1,011
9	966	6	0	0	83	11	17	114	6	7	622	91	0	0	9	927
10	891	3	0	0	101	11	10	132	1	10	528	86	0	0	9	849
11	1,037	1	0	0	86	13	13	122	2	12	677	88	0	0	23	960
12	1,039	1	0	0	95	14	5	136	5	8	660	91	0	0	24	971



## 5 曜日別救急出動件数及び搬送人員

(2025年1月～12月)

曜日 区分	計	日	月	火	水	木	金	土
出動件数	11,946	1,642	1,747	1,759	1,718	1,715	1,676	1,689
搬送人員	11,230	1,509	1,644	1,658	1,645	1,617	1,571	1,586

## 6 時間帯別救急出動件数

(2025年1月～12月)

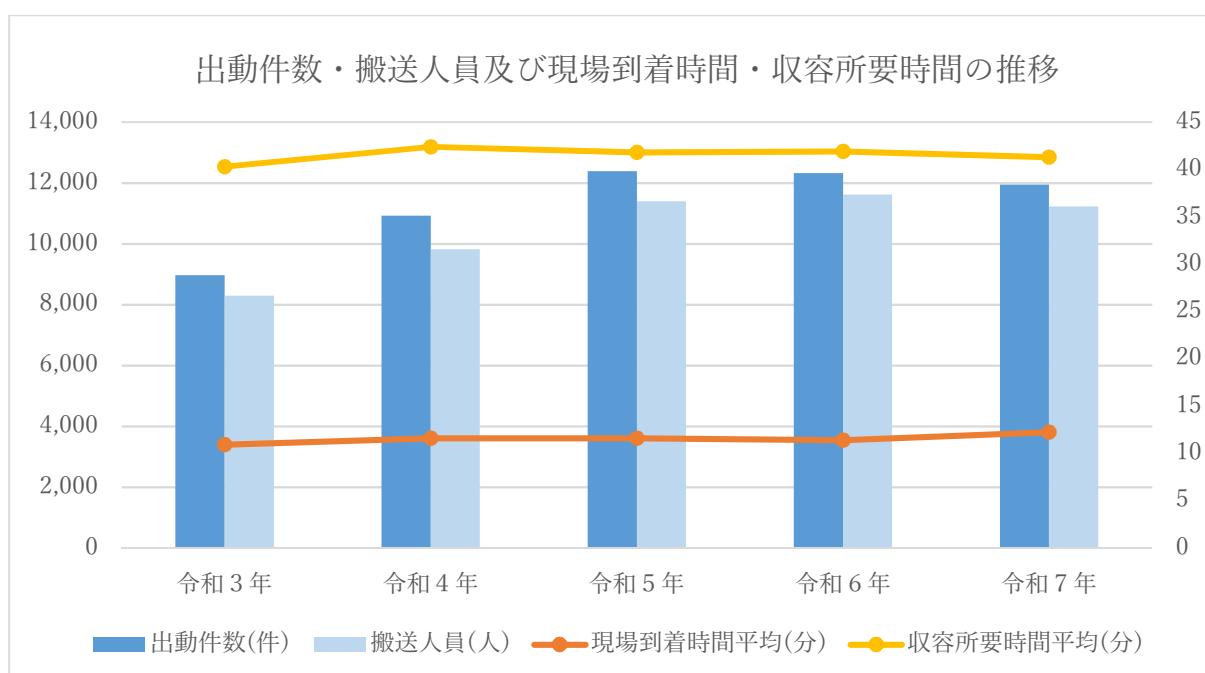
種別 時間	計	火災	自然 災害	水難	交通	労働 災害	運動 競技	一般 負傷	加害	自傷 行為	急病	その 他
計	11,946	53	1	1	1,000	155	114	1,541	35	116	7,658	1,272
0～2	575	1			19	5		43	7	7	458	35
2～4	493	1			13	2		39	2	3	409	24
4～6	457	4			16	4		43	3	2	363	22
6～8	773	2			68	8	3	86	2	11	574	19
8～10	1,333	4			167	14	5	220	1	10	769	143
10～12	1,383	6			115	36	25	186	4	11	757	243
12～14	1,322	12			98	28	24	204	3	11	723	219
14～16	1,297	8			112	28	17	201	2	13	735	181
16～18	1,232	6			119	15	13	162	2	16	728	171
18～20	1,255	2		1	142	11	10	173	1	15	783	117
20～22	995	3			77	3	12	115	5	10	721	49
22～24	831	4	1		54	1	5	69	3	7	638	49

## 7 現場到着所要時間別救急出動件数

現場到着 所要時間 年 別	現場到着所要時間					計 (件)	平均 (分)
	3分未満	3分以上 5分未満	5分以上 10分未満	10分以上 20分未満	20分以上		
令和3年	63	50	3,449	5,199	203	8,964	10.9
令和4年	60	54	3,079	7,210	517	10,920	11.6
令和5年	69	63	3,651	8,167	437	12,387	11.6
令和6年	52	82	3,959	7,888	347	12,328	11.4
令和7年	68	70	3,789	7,600	419	11,946	11.5

## 8 収容所要時間別搬送人員

収容 所要時間 年 別	収容所要時間						計 (人)	平均 (分)
	10分 未満	10分以上 20分未満	20分以上 30分未満	30分以上 60分未満	60分以上 120分未満	120分 以上		
令和3年		60	1,619	6,141	458	12	8,290	40.3
令和4年		38	1,302	7,417	1,000	56	9,813	42.4
令和5年		77	1,731	8,543	983	66	11,400	41.8
令和6年	2	65	1,744	8,765	992	45	11,613	41.9
令和7年	2	69	1,887	8,401	802	69	11,230	41.3



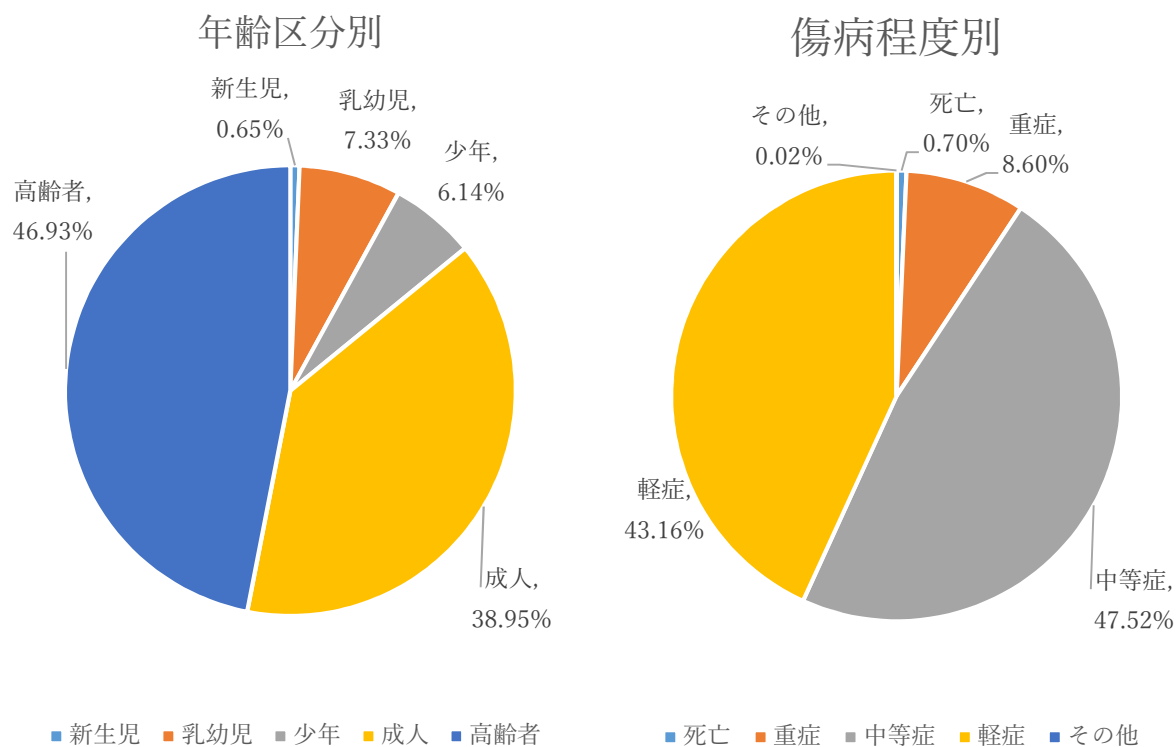
## 9 年齢区分別及び傷病程度別搬送人員

(2025年1月～12月)

年齢区分 傷病程度	新生児	乳幼児	少年	成人	高齢者	計
死亡				18	61	79
重症	3	37	17	297	612	966
中等症	60	239	200	1,804	3,033	5,336
軽症	10	547	473	2,254	1,563	4,847
その他				1	1	2
計	73	823	690	4,374	5,270	11,230

(注) 年齢区分は次による。

- (1) 新生児 生後28日以内
- (2) 乳幼児 生後29日以上満7歳未満
- (3) 少年 満7歳以上満18歳未満
- (4) 成人 満18歳以上満65歳未満
- (5) 高齢者 満65歳以上



## 10 救急隊員の行った応急処置件数

(2025年1月～12月)

応急処置 内 訳		応急処置 対象人員
止血		178人
固定		373人
人工呼吸		37人
心マッサージ	総数	1人
	(うち自動)	(0人)
心肺蘇生	総数	176人
	(うち自動)	(140人)
酸素吸入		1,580人
気道確保	総数	276人
	(※1)	(59人)
保温		5,897人
被覆		575人
在宅治療継続		15人
除細動		17人
静脈路確保(輸液)		188人
薬剤投与		100人
その他の応急処置		10,907人
血圧測定		10,447人
聴診器による心音・呼吸音の聴取		2,869人
血中酸素飽和度の測定		11,061人
心電図		4,492人
血糖測定		167人
エピペン投与		0人
ブドウ糖投与		16人
応急処置計		49,372人

※1

- ・経鼻エアウェイを使用しての気道確保
- ・喉頭鏡、鉗子等を使用しての異物除去
- ・救急救命士が器具等を使用しての気道確保

} を行った件数

## 11 応急手当講習会開催状況

(2025年1月～12月)

講習種別	開催回数	受講者数	備考
普通救命講習Ⅰ	148回	2,370人	講習時間3時間
普通救命講習Ⅱ	0回	0人	講習時間4時間
普通救命講習Ⅲ	67回	1,099人	小児を対象とした救命講習
上級救命講習	6回	90人	講習時間8時間
救命入門コース	33回	605人	小学校高学年・中学生対象
その他の講習	60回	1,178人	上記以外の講習
合計	314回	5,342人	