

第 5 節 火災編



1 火災概況

△：減

区分		2022年 (令和4年)	2021年 (令和3年)	比較
出火件数	合計	62	84	△22
	建物	30	39	△9
	林野	5	3	2
	車両	4	11	△7
	船舶	0	0	0
	航空機	0	0	0
	その他	23	31	△8
焼損棟数 (棟)	合計	41	56	△15
	全焼	12	16	△4
	半焼	2	2	0
	部分焼	14	22	△8
	ぼや	13	16	△3
損害額 (千円)	合計	86,721	153,862	△67,141
	建物	82,180	134,781	△52,601
	林野	0	0	0
	車両	720	15,838	△15,118
	船舶	0	0	0
	航空機	0	0	0
	その他	3,821	3,243	578
焼損面積	建物(m ²)	967	1,796	△829
	林野(a)	15	2	13
死傷者数	死者	0	2	△2
	負傷者	13	6	7
出火率(件/万人)		2.4	2.6	△0.2

※出火率とは人口1万人あたりの出火件数をいう。

1日当たりの火災概況

区分	出火件数	損害額(千円)	焼損面積	
令和4年	0.16件	237	建物(m ²)	2.64
			林野(a)	0.041

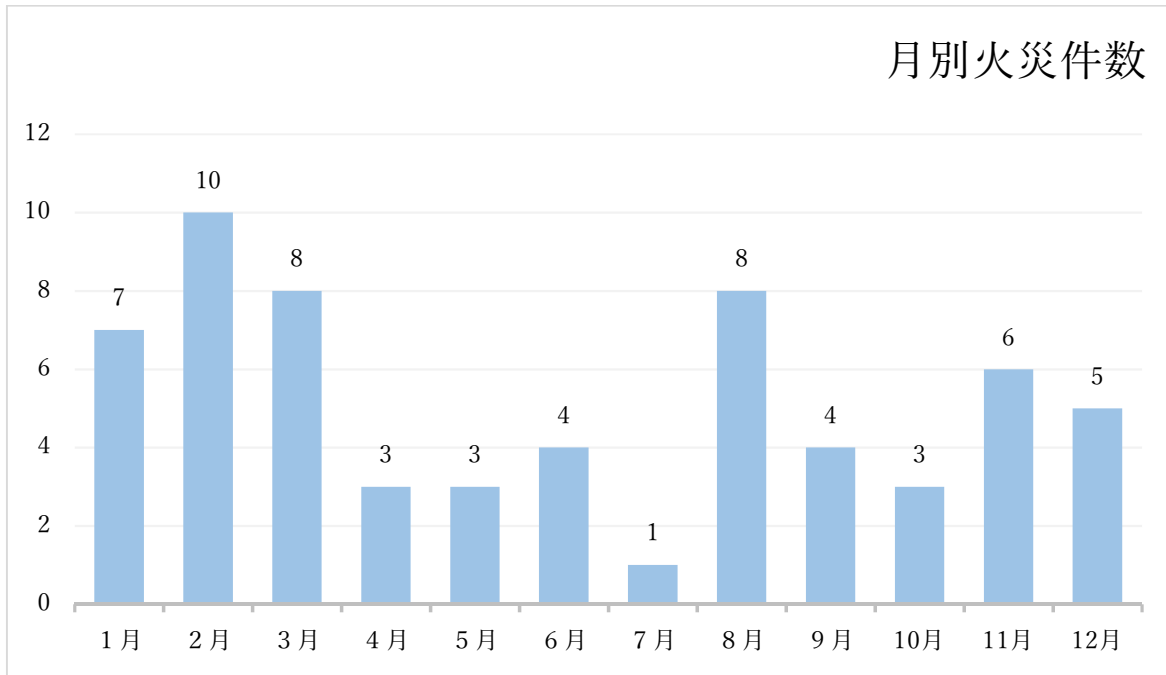
2 地区別火災件数及び損害額

(2022年1月～12月)

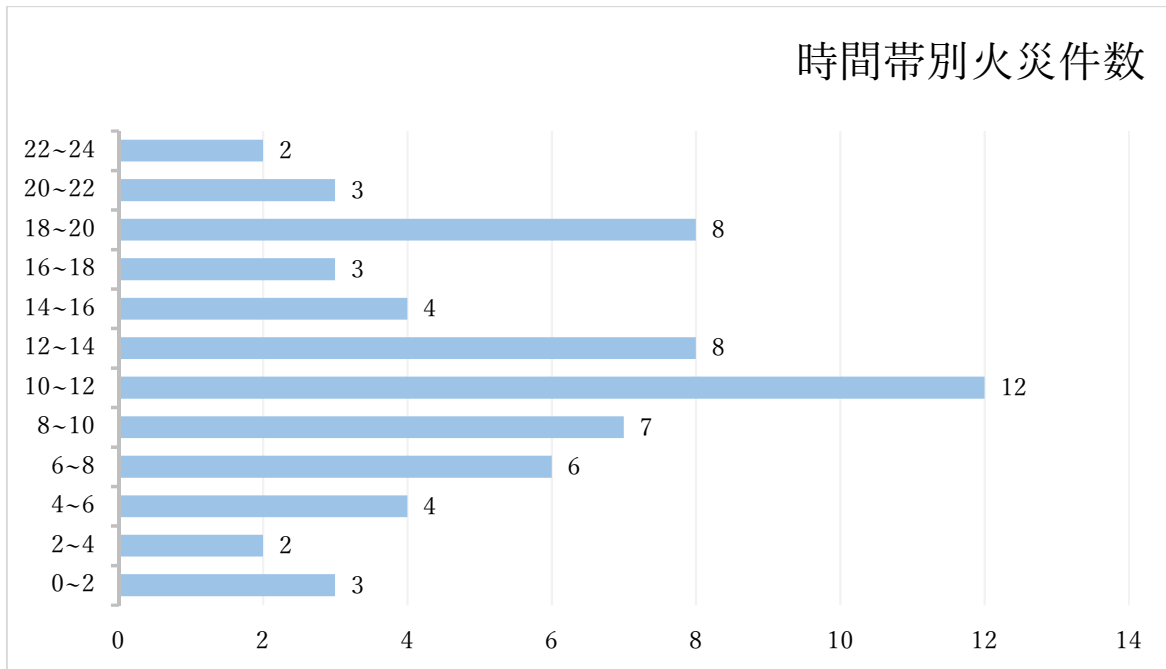
地区名	火災件数合計	建物	林野	車両	船舶	航空機	その他
	損害額合計 (千円)						
筑波	13	6	1				6
	28,762	25,947	0				2,815
大穂	7	5					2
	20,400	19,471					929
豊里	11	2	3	1			5
	144	66	0	78			0
谷田部	18	8	1	3			6
	17,840	17,123	0	642			75
桜	10	6					4
	15,213	15,211					2
荃崎	3	3					
	4,362	4,362					
合計	62	30	5	4	0	0	23
	86,721	82,180	0	720	0	0	3,821

3 月別・時間帯別火災件数

(2022年1月～12月)



(2022年1月～12月)

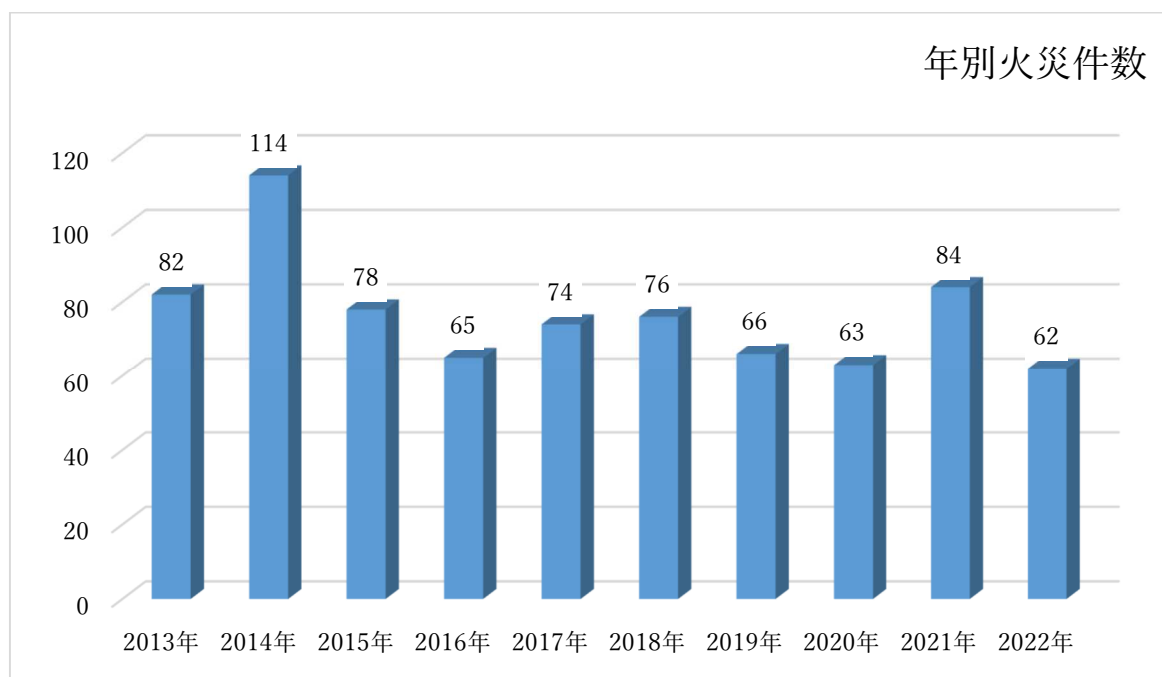


4 曜日別火災件数

(2022年1月～12月)

曜日	計	月	火	水	木	金	土	日
全火災	62	7	12	9	12	4	14	4
建物火災	30	5	5	4	6	2	8	0

5 過去10年間の火災件数推移



6 主な出火原因

(2022年1月～12月)

順位	原因	件数	火災総数に占める比率
1	放火・放火の疑い	20件	32.3%
2	たばこ	7件	11.3%
3	電気機器	6件	9.7%
4	たき火	5件	8.1%
5	ストーブ	4件	6.4%
6	電気配線	2件	3.2%
6	炉	2件	3.2%
—	その他	15件	24.2%
—	不明	1件	1.6%
合計		62件	100%

7 過去3年間の主な出火原因

順位 年・件数	1位	2位	3位	4位	5位
	2022年 総件数 62件	放火・ 放火の疑い 20件	たばこ 7件	電気機器 6件	たき火 5件
2021年 総件数 84件	たき火 17件	放火・ 放火の疑い 13件	たばこ 4件	電気配線 3件	電気機器等 ストーブ 各2件
2020年 総件数 63件	たき火 11件	放火・ 放火の疑い 8件	たばこ 6件	こんろ 電気機器等 各4件	電気配線 ストーブ 2件

8 出火原因による主な発火源・経過・着火物

(2022年1月～12月)

出火原因	発火源	経過	着火物
放火・放火の疑い (20件)	不明	放火・ 放火の疑い	枯草
たばこ (7件)	たばこ	不適當なところに捨て置く	ごみ屑
電気機器 (6件)	電気洗濯機及び 電気冷蔵庫	電線が短絡する	その他
たき火 (5件)	枯れ草焼き	火源が動いて接触する	枯草
ストーブ (4件)	ストーブ	放置する、忘れる	衣類

9 火災統計

(2022年1月～12月)

No.	出火日	出火時分	鎮火時分	覚知別	火災種別	死者	負傷者	全焼	半焼	部分	ぼや	焼損物件等
1	1月1日	0時20分	1時49分	119	その他							枯草及び原木 109㎡焼損
2	1月4日	6時57分	9時10分	119	建物		3	1		2		木造2階建て住宅 149.445㎡全焼、車庫 15.3㎡部分焼、車庫 1.6㎡部分焼、普通乗用車 1台、アマチュア無線のケーブル 電気メーター、配線 0.9㎡焼損、58歳女性 1名軽症、62歳男性 1名軽症及び30歳女性 1名軽症
3	1月6日	1時15分	4時06分	119	建物			1				木造平屋建て住宅 134.45㎡全焼
4	1月7日	17時05分	18時06分	119	建物						1	収容物のみ焼損 (ぼや)
5	1月19日	10時30分	12時15分	119	建物		1		1	1	1	軽量鉄骨造2階建て住宅 37.18㎡半焼、軽量鉄骨造 2階建て住宅16.26㎡部分 焼及び木造2階建て住宅 1.68㎡ぼや及び82歳男性 1名中等症
6	1月25日	10時48分	11時24分	119	その他							枯草1,600㎡焼損
7	1月25日	18時00分	18時56分	加入	車両							大型貨物自動車 1台焼損
8	2月1日	6時00分	8時24分	119	建物						1	収容物のみ焼損 (ぼや)

9	2月5日	11時40分	12時39分	119	その他							下草 1,672 m ² 、 エアコン室外機 及び配線カバー 焼損
10	2月6日	11時37分	12時21分	119	その他							枯草 320 m ² 及び 樹脂製の柵焼損
11	2月15日	7時30分	11時32分	事後 聞知	建物					1		木造平屋建て納 屋 2.16 m ² 部分 焼
12	2月22日	13時32分	14時41分	加入	その他							枯草 1,164.69 m ² 焼損
13	2月22日	14時27分	14時53分	119	その他							下草 138 m ² 及び 木製パレット焼 損
14	2月25日	14時40分	15時28分	119	その他							止め木 0.015 m ² 焼損
15	2月26日	10時00分	11時50分	119	建物					1		5階建て鉄筋コ ンクリート造共 同住宅 2階 203 号室 0.02 m ² ぼ や
16	2月27日	12時00分	12時39分	119	その他							芝畑 3,964.38 m ² 及びビニール 製トラロープ 116.1 m ² 焼損
17	2月27日	12時40分	13時49分	119	その他							植込み等焼損
18	3月2日	8時00分	8時36分	119	その他							枯草 508 m ² 焼損
19	3月9日	10時48分	13時16分	119	建物		1				1	木造2階建て歯 科医院兼住居 42.65 m ² 部分焼 及び61歳女性 1名軽症
20	3月11日	9時35分	10時28分	119	その他							畑及び芝畑 2,650.45 m ² 焼損
21	3月11日	12時53分	14時13分	119	その他		1					芝草 30,000 m ² 焼損及び84歳 女性1名中等症
22	3月14日	13時20分	14時54分	119	建物					1		アルミ製コンテ ナ倉庫 12.54 m ² 全焼

23	3月14日	18時30分	19時52分	119	林野							落葉、枯草及び立木 1,300 m ² 焼損
24	3月28日	5時15分	6時00分	119	建物		1					1 着衣焼損(ぼや) 69歳女性1名 中等症
25	3月31日	11時00分	11時56分	119	建物					1		木造2階建て長屋住宅 1.20 m ² 部分焼
26	4月9日	0時20分	0時42分	警察 電話	建物					1		木造2階建て住宅 0.32 m ² 部分焼
27	4月9日	16時32分	16時51分	119	建物		1			1		木造平屋建て飲食店 4.86 m ² 部分焼、テント1張り焼損及び41歳男性1名軽症
28	4月27日	21時43分	22時37分	119	その他							塀 4.26 m ² 焼損
29	5月2日	17時30分	18時55分	加入	建物						1	収容物の普通乗用車1台焼損(ぼや)
30	5月7日	8時50分	10時42分	119	建物					1		木造一部鉄骨造平屋建て倉庫 12.22 m ² 部分焼
31	5月7日	18時10分	19時52分	119	建物				4			木造1階建て住宅 120.41 m ² 全焼、木造平屋建て物置 46.6 m ² 全焼、カーポート 26.0 m ² 全焼及びカーポート 11.04 m ² 全焼、普通乗用車1台及びオートバイ1台焼損
32	6月2日	18時10分	19時52分	119	建物						1	収容物のみ焼損(ぼや)

33	6月13日	11時30分	12時05分	119	建物					1	木造2階建て住宅1.11㎡部分焼
34	6月22日	11時20分	12時19分	119	建物					1	鉄骨造平屋建て工場6.72㎡部分焼
35	6月25日	7時10分	11時57分	119	車両						大型貨物自動車1台及び木材チップ焼損
36	7月26日	9時10分	10時04分	119	建物		1			1	木造平屋建て納屋3.77㎡全焼、木造平屋建て農機具置場3.52㎡部分焼
37	8月4日	14時15分	14時36分	119	その他						枯草0.075㎡焼損
38	8月10日	13時30分	14時40分	警察 電話	その他						雑草及び樹木19.2㎡焼損
39	8月11日	9時50分	11時13分	119	建物		1			1	収容物のみ焼損(ぼや)、34歳女性1名中等症
40	8月11日	8時50分	9時35分	事後 聞知	建物					1	収容物のみ焼損(ぼや)
41	8月24日	22時50分	23時29分	加入	その他						枯草341.7㎡焼損
42	8月25日	14時55分	15時33分	119	建物		1			1	木造2階建て住宅0.25㎡ぼや及び62歳女性1名軽症
43	8月26日	12時40分	13時29分	事後 聞知	建物					1	収容物のみ焼損(ぼや)
44	8月27日	11時20分	12時25分	119	建物		1	1		1	木造平屋建て住宅26.42㎡全焼及び木造平屋建て住宅11.9㎡部分焼 41歳男性1名中等症
45	9月8日	3時40分	10時00分	119	建物			2			木造平屋建て作業場414.4㎡全焼及びアルミ造平屋建てコンテナ11.25㎡全焼

46	9月10日	11時54分	12時31分	119	車両							普通乗用車1台 焼損
47	9月20日	9時15分	9時39分	119	車両							軽自動車1台 焼損
48	9月24日	3時10分	3時30分	事後 聞知	建物						1	木造平屋建て複 合用途防火対象 物0.84㎡ぼ や、積算電算計 2基、雨どい及 び電気配線焼損
49	10月4日	19時05分	20時10分	119	林野							枯草61.5㎡ 焼損
50	10月20日	10時46分	11時12分	加入	その 他							ビニールハウ ス、枯草2,555 ㎡及び雑草2.35 ㎡焼損
51	10月22日	22時18分	23時00分	119	建物						1	収容物のみ焼損 (ぼや)
52	11月6日	13時10分	13時15分	事後 聞知	その 他		1					ガスボンベ焼損 及び80歳男性 1名中等症
53	11月8日	19時20分	19時36分	事後 聞知	その 他							枯草9.39㎡ 焼損
54	11月12日	5時50分	6時25分	119	林野							枯草及び樹木 62.4㎡焼損
55	11月17日	20時05分	20時27分	119	林野							篠竹及び枯草 5.12㎡焼損
56	11月19日	7時00分	9時50分	事後 聞知	その 他							熊笹及び落葉 1.05㎡焼損
57	11月23日	5時30分	7時56分	119	建物						1	木造3階建て事 務所兼住宅 29.06㎡部分焼
58	12月8日	18時45分	19時13分	119	その 他							枯草及び篠竹 1.5㎡焼損
59	12月15日	18時20分	19時04分	119	林野							枯草86.625㎡ 焼損

60	12月27日	3時45分	6時38分	119	建物		1	1	1			木造2階建て住宅151.88㎡全焼、木造平屋建て車庫半焼、普通乗用車1台、立木55㎡焼損及び51歳男性1名重症	
61	12月28日	18時40分	19時55分	その他	その他							葦60㎡焼損	
62	12月29日	9時50分	11時14分	加入	その他							産業廃棄物用コンテナ1台焼損	
計							0	13	12	2	14	13	