

第 8 節 消防団編



1 消防団の沿革

昭和 62 年	11 月	筑波郡大穂町・谷田部町・豊里町及び新治郡桜村の 3 町 1 村の合併に伴い、「つくば市消防団」と名称を変更し、タッチゾーン方式により独立した消防団となり、4 人の団長となる。
昭和 63 年	1 月	筑波郡筑波町との合併により、旧 5 町村 5 人の団長となる。
平成 3 年	4 月	消防団の機構改革を行い、1 市 1 団となり、組織は団本部・5 支団・60 分団・団員数 957 人となる。 初代団長に大塚光（旧大穂町団長）、副団長に小林貞夫（旧豊里町団長）宮本吉三（旧谷田部町団長）、吉田利男（旧桜村団長）、石島正三（旧筑波町団長）が就任する。
平成 14 年	11 月	つくば市に稲敷郡荃崎町が編入合併により、6 支団・81 分団・団員数 1,332 人となる。 つくば市行政組織が再編され「市民環境部消防交通課」から「つくば市消防本部地域消防課」に事務局を移転する。
平成 16 年	4 月	筑波支団の組織改編により 75 分団・団員数 1,331 人となる。
平成 19 年	4 月	荃崎支団の組織改編により 62 分団・団員数 1,196 人となる。
平成 20 年	4 月	桜支団の組織改編により 40 分団・団員数 1,197 人となる。
平成 21 年	10 月	消防団の更なる組織の充実と強化のため、女性 40 人が入団し、女性支団を結成する。 女性支団の結成により団本部・7 支団・46 分団・団員数 1,259 人となる。
平成 22 年	3 月	初代消防団長大塚光退任する。
	4 月	倉持政博（副団長）消防団長に就任する。
平成 26 年	4 月	消防団員の条例定数を、1,200 人に改める。
平成 27 年	4 月	澤辺稔（副団長）消防団長に就任する。 桜支団の組織改編により 51 分団・団員数 1,132 人となる。
平成 28 年	4 月	桜支団、女性支団の組織改編により 48 分団・団員数 1,095 人となる。
平成 29 年	4 月	消防団員資格に、通学者を加える。
平成 31 年	4 月	土信田政司（副団長）消防団長に就任する。 つくば市消防団の組織改編により、女性支団が本部付分団となる。 団本部・6 支団・47 分団・団員数 1,041 人となる。
令和 5 年	4 月	銭谷幸男（副団長）消防団長に就任する。

2 消防団員数

(2023 年 4 月 1 日現在)

計	団 長	副団長	分団長	副分団長	部 長	班 長	団 員
877	1	21	66	47	46	137	559

※ 支団長・副支団長は副団長の階級に、指導員は分団長の階級にそれぞれ属す。

3 年齢・階級別消防団員数

(2023年4月1日現在)

年齢 \ 階級	計	団長	副団長	分団長	副分団長	部長	班長	団員
計	877	1	21	66	47	46	137	559
18～20歳	2							2
21～25歳	14				1	0	2	11
26～30歳	35				2	2	4	27
31～35歳	64			2	1	4	16	41
36～40歳	145			15	11	10	30	79
41～45歳	227			15	15	17	45	135
46～50歳	220		1	21	10	11	29	148
51～55歳	108		2	12	5	1	4	84
56～60歳	35		6	0	1	1	4	23
61歳以上	27	1	12	1	1		3	9

※ 支団長・副支団長は副団長の階級に、指導員は分団長の階級にそれぞれ属す。

4 消防団配備等の現況

(2023年4月1日現在)

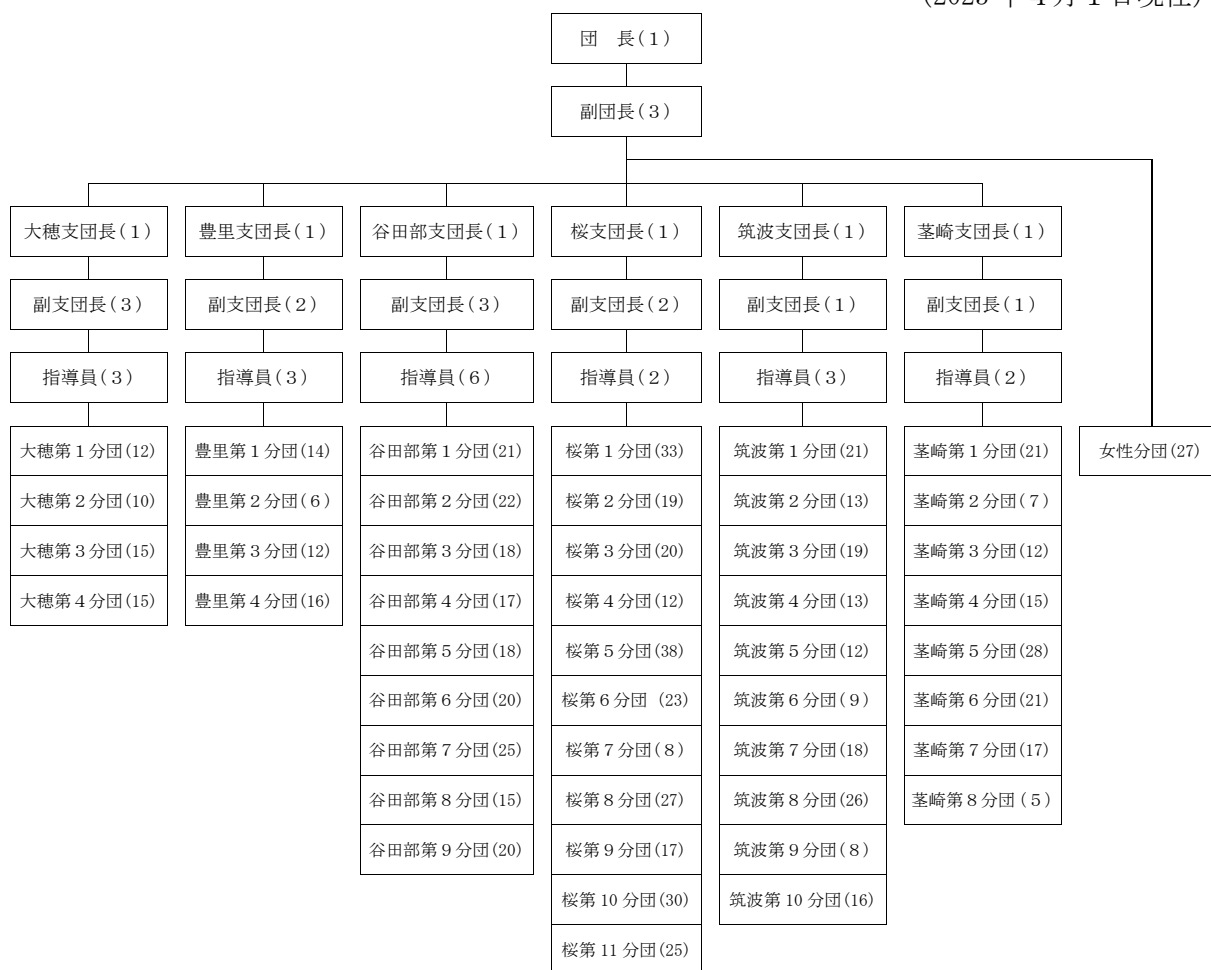
区分	分団数	実員数	消防ポンプ自動車 (水槽付)	消防ポンプ自動車	可搬ポンプ積載車	指令車	連絡車
本部役員		41					
大穂支団	4	52	2	3			
豊里支団	4	48		4			
谷田部支団	9	176		9	注1 1		
桜支団	11	252	2	注2 9			
筑波支団	10	155	1	11			
荃崎支団	8	126		8	1		
女性分団	1	27					
非常備消防管理						2	1
合計	47	877	5	44	2	2	1

注1：消防団多機能型車両

注2：内1台、救助資機材搭載型消防ポンプ自動車(消防庁貸付車)

5 消防団組織体制

(2023年4月1日現在)



※ () 内は人数

消防団実員数 (条例定数 1,200 人)

役 職	実動数 (うち女性)
団 長	1
副 団 長	3
支 団 長	6
副 支 団 長	12
指 導 員	19
分 団 長	47(1)
副 分 団 長	47(1)
部 長	46
班 長	137(6)
団 員	559(20)
合 計	877(28)

6 火災出場件数及び出場人員

(2022年1月～12月)

	出 場 件 数	出 場 人 員
大 穂 支 団	14 件	158 人
豊 里 支 団	8 件	118 人
谷 田 部 支 団	18 件	1,071 人
桜 支 団	15 件	142 人
筑 波 支 団	13 件	216 人
荃 崎 支 団	3 件	56 人
計	71 件	1,761 人

7 女性分団活動状況

(2022年1月～12月)

	活 動 回 数	活 動 人 員
応 急 手 当 講 習	0 件	0 人
幼 児 防 火 教 室	0 件	0 人
研 修 会 ・ 啓 発 イ ベ ン ト 等	4 件	34 人
会 議 ・ 訓 練 等	9 件	37 人
計	13 件	71 人



アスファルトにも負けない

ホシザキユキノシタのように…

消 防 本 部

〒305-0817
茨城県つくば市研究学園一丁目1番地1

TEL 029-851-0119 (代)
FAX 029-851-0138
E-mail
fst010@city.tsukuba.lg.jp

消 防 総 務 課

同 上

TEL 029-851-3970
FAX 029-852-1710

予 防 広 報 課

同 上

TEL 029-851-2633
FAX 029-852-1475

消 防 救 助 課

同 上

TEL 029-851-2042
FAX 029-851-0091

救 急 課

同 上

TEL 029-851-0011
FAX 029-851-0091

消 防 指 令 課

同 上

TEL 029-851-0119
FAX 029-851-0138

地 域 消 防 課

同 上

TEL 029-883-1182
FAX 029-868-7583

中 央 消 防 署

〒305-0817
茨城県つくば市研究学園一丁目1番地1

TEL 029-851-1691
FAX 029-851-3973

中央消防署豊里分署

〒300-2645
茨城県つくば市上郷606番地

TEL 029-847-8639
FAX 029-847-8643

中央消防署桜分署

〒305-0018
茨城県つくば市金田2040番地2

TEL 029-857-4150
FAX 029-857-4724

中央消防署並木分署

〒305-0044
茨城県つくば市並木一丁目2番地3

TEL 029-861-0123
FAX 029-861-0136

北 消 防 署

〒300-4246
茨城県つくば市上沢3番地

TEL 029-867-2355
FAX 029-867-2327

北消防署筑波分署

〒300-4353
茨城県つくば市沼田644番地

TEL 029-866-0176
FAX 029-866-0653

南 消 防 署

〒305-0856
茨城県つくば市観音台一丁目25番地3

TEL 029-838-0279
FAX 029-838-0262

南消防署荃崎分署

〒300-1255
茨城県つくば市小荃563番地1

TEL 029-876-1089
FAX 029-876-1784