

とうじょう **さんこうぶんけん**
すごろくで登場した**参考文献**



むかし
「つくばの昔ばなし」

筑波書林, 1997
 つくばにまつわるむかしばなし
 がのっています



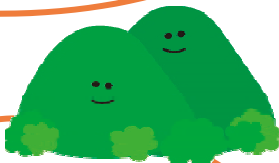
きょうど
「郷土の先人に学ぶ」

茨城県教育委員会, 1986
 いばらきで有名な人たちがし
 ょうかいています



かがや いばらき
「輝く茨城の先人たち」

茨城県立歴史館, 2008
 有名な人の伝記がのっています



きょうど せんだつ
「郷土の先達とゆく

つくば
筑波山
 つくば結エディット, 2007
 つくば
筑波山のみりよくが書いて
 ています



だいじてん
「百人一首大事典」

あかね書房, 2006
 百人一首のことが分かります



いづかいがしち
「飯塚伊賀七」 斎書房, 1979

いづかいがしち
飯塚伊賀七の伝記です
伊賀七はこんな人!



- つくばさんから飛行機を飛ばしてみようとして、おこられた
- 農民のために米つき機械をつくった
- 家の門を時間で自動的に開け閉めしていた



としょかん つうしん No.9
こどもヨモッカ
 2017年12月

すごろくであそぼう

つくば市内をすごろくで回りましょう!
 つくばさんさんちよう
 図書館からスタート。ゴールの筑波山山頂ま
 でぶじにつくかな?!

それでは



家族や友達、一人でやっても楽しめる**つくば**
ぼうけんすごろくのはじまりです!



すごろくであそぼう



スタート



ぼくといっしょに
つくばを探検しながら
筑波山を目指そう!

中央図書館



JAXA

筑波宇宙センター

サイコロをふって
1が出たらスタートにもどる
6が出たらロケットにのり「ゆかりの森」へ

セグウェイ

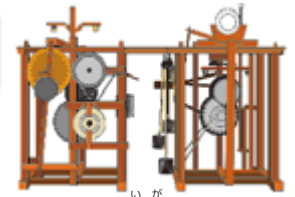


和時計

かねやたいこ、^{ふえ}笛などで
時間を知らせていた

はつめい わちゆう
発明に夢中になり
1回休み

谷田部郷土資料館



「からくり伊賀」とよばれた
飯塚伊賀七の和時計がある

高崎自然の森



森を歩くと発見
がいっぱい

つくばマラソン



筑波大学ギャラリー

オリンピックや世界大会
のメダルが見
られる

桜 歴史民俗資料館

花室川から出土した
ナウマンゾウのほね
がある

じょうもんじだい
縄文時代のつくばの
様子を思い浮かべる
1回休み

こん虫館が
あるよ

ゆかりの森



カブトムシを
つかまえた
2マス進む

芝畑

つくば市は、芝の
生産日本一だよ



小田城跡

歴史ひろば

鎌倉時代から戦国時代
にかけてかつやくし
た、小田氏の城あと



つくばネギ

りんりんロード

むかし、電車がはしって
いたところが、自転車
道になっている

自転車に乗って土浦へ
1回休み

高床式の倉庫

国におさめるための、
いねをいれていた



平沢官衙遺跡

奈良・平安時代の役所あと

しほぶ
芝生にねころん
でねてしまう
1回休み

べんけい
弁慶のように
7マスもどる

べんけい
弁慶七もどり

岩が落ちて
くる!?

べんけい
弁慶が恐ろしさにつ
たりきたりした、と言
われている

ゴール

筑波山

つくば
筑波山は、むかしから
多くの人に親しまれ、
たくさんの方がつく
られた

つくばね
筑波嶺の
恋ぞつもりて
ふちとなりぬる
みなの川

恋の歌
だよ

