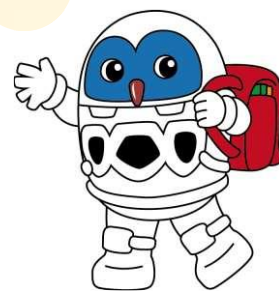


入学までの
流れ

就学に向けて



お子さんの様子で心配なことがあるときは…



園では、お友達とのトラブルが多いみたい。

発達に遅れがあるかも…。 落ち着きがなくて…。 集団活動が苦手そう。
身体面での心配があるのよね。 学校に楽しく通えるかなあ、学習面も心配…。

日常的に医療的ケアを必要としているの。

就学相談 をお受けします (初回予約は9月まで)



- ・ 特別な支援が必要なお子さんにとって、望ましい「学びの場」について、特別支援教育指導員が保護者と一緒に考えていきます。
- ・ 6月から特別支援学級の見学、特別支援学校の体験が始まります。

秋からは 入学に向けた手続きが始まります。

就学時健康診断

9月に案内が郵送されます。10～11月に各学校で行います。

就学通知

11月頃に「就学通知」が郵送されます。手続きがあります。

入学説明会

1～2月に各学校で行います。保護者のみの出席です。



4月 入学式

就学相談のご予約・お問合せ先



↑就学相談の詳細



↑WEBで相談申込


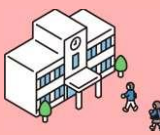


月-金 8:45-16:30

TEL029(883)1111 (代表)

つくば市 教育局 特別支援教育推進室 (市役所4階)

しゅうがくそうだん なが
就学相談の流れ

※ 特別支援学級・特別支援学校へ就学する場合

項目	内容	4月	5月	6月	7月	8月	9月	10月～
① 相談(1)	<ul style="list-style-type: none"> ・お子さんの様子について話し合う ・お子さんの様子観察 							
② 学校見学	<ul style="list-style-type: none"> ・学区の小学校見学 ・特別支援学校体験 (希望者) 							
<p>幼児観察 —— 幼稚園、保育所での生活の様子を指導員が観察します。</p>								
③ 相談(2)	<ul style="list-style-type: none"> ・就学先の話合い ・発達検査等の持参 ・お子さんの様子観察 							
<p>教育支援委員会 —— 専門家による審議を行います。</p>								
④ 手続き	<ul style="list-style-type: none"> ・審議結果の受取り ・手続き 							
<p>引継ぎ —— 保護者の承諾を得た上で、指導員が各小学校へ引継ぎを行います。</p>								

そうだんさき
相談先

しやくしよ
つくば市役所 TEL029(883)1111 (代表) (月-金 8:45-16:30)

※ つくば市役所までお電話ください。担当する課へおつなぎします。

内容	相談先	場所
つくば市の学校について	教育局 学び推進課 / 学務課	市役所 4階
つくば市の特別支援教育について	教育局 特別支援教育推進室	4階
発達に関すること	福祉部 障害福祉課	2階
子育てに関すること	こども部 こども未来センター	2階