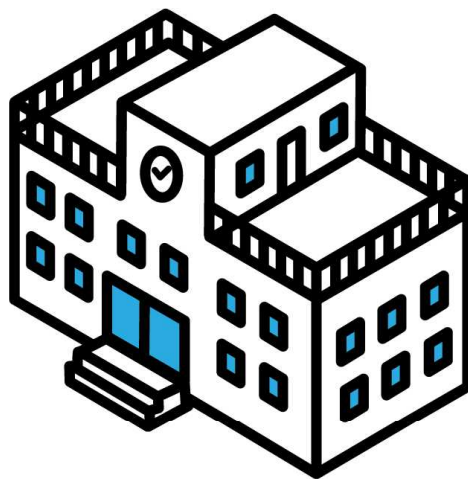


# 研究学園小学校 研究学園中学校

## 開校に関する報告会



つくば市教育局



# 学校名

- ① 校名案公募実施 : 令和4年1月20日～令和4年1月26日
- ② 校名案アンケート実施 : 令和4年2月4日～令和4年2月10日

けんきゅうがくえん

**研究学園小学校**

けんきゅうがくえん

**研究学園中学校**

に決定



# 校章

- ① 校章案公募実施 : 令和4年2月22日～令和4年2月28日
- ② 校章デザインアンケート実施 : 令和4年4月13日～令和4年4月18日



研究学園小学校



研究学園中学校



# 体操服

- ・ **アンケート実施**：令和4年9月6日～令和4年9月13日



# 中学生 制服（標準服）

- ・ アンケート実施：令和4年9月6日～令和4年9月13日

〈校章ワッペンイメージ〉



ネクタイ/リボン



スラックス



スカート



現在の学校で使用している  
制服・体操服も引き続き着用可能です。



# 通学区域



## 研究学園小学校、 研究学園中学校の通学区域

- 研究学園1丁目
- 研究学園2丁目
- 研究学園3丁目
- 研究学園5丁目 (1番地から18番地)
- 学園南1丁目
- 中東原新田
- 面野井 (県道土浦坂東線北側)



# 令和5年度予定児童生徒数

※令和4年9月時点想定

## 研究学園小学校

学年	児童数	学級数
1年	111	4
2年	90	3
3年	80	3
4年	102	3
5年	68	2
6年	66	2
合計	517	17

## 研究学園中学校

学年	生徒数	学級数
7年	61	2
8年	38	1
9年	39	1
合計	138	4



# 就学通知 ①

## 就学通知（ハガキ）について

11月下旬

研究学園小学校、研究学園中学校の学区にお住まいの  
新1年生から新9年生の保護者の皆さまへ、  
「就学通知（ハガキ）」を郵送します。  
（新7年生は担任の先生から配付されます。）

郵便はがき

料金後納  
郵便

〒

保護者 様

小学校就学について（通知）

新入学児童氏名  
令和5年4月1日に入学する学校を次のとおり指定する。  
指定学校 つくば市立 小学校

つくば市教育委員会教育長

【問合せ先】  
〒305-8555 つくば市研究学園一丁目1番地1  
つくば市教育委員会 学務課  
TEL 029-883-1111 FAX 029-883-1320

※裏面の就学届を記入のうえ提出してください。

※太枠内を記入してください。（①②③共通）

就学届

現住所 つくば市	〒	番地	（ ）
新入学児童氏名	性別	生年月日	年 月 日

①指定の小学校に入学するとき  
下記の保護者氏名を記入し、12月2日までに本表を小学校職員宛又は学務課に提出（郵送可）、もしくは表裏のQRコードから届出してください。  
令和5年4月1日に指定学校へ入学します。  
令和 年 月 日  
保護者氏名

②指定の小学校以外に入学を希望するとき  
下記の該当する□にチェックし、12月9日までに必要な手続きをしてください。（各手続きには本表が必要です）。

記

市外転出・市内転居 転居先を記入し、学務課に提出（郵送可）  
転出（転居）先

私立小学校受験  
受験希望者は、学務課に本表を提出（郵送可）し、入学決定後、区域外転出届と合格通知書等の写しを学務課に提出（郵送可）

その他  
区域外転出、学区外転出等、指定学校の変更を申請する場合は、学務課にお問い合わせください。



## 就学通知 ②

### 研究学園小学校・中学校に就学を希望する場合

「就学通知（ハガキ）」に必要事項をご記入いただき、

- ・ 現在在籍している学校の担任の先生に
- ・ 新1年生のお子様は学園の森義務教育学校職員室または学務課に（郵送可）  
提出してください。

いばらき電子申請・届出サービスもご利用いただけます

ハガキ表面記載のQRコードから  
いばらき電子申請・届出サービスで届出することも可能です。

**締切：12月2日（金）**

## 就学通知 ③

研究学園小学校・中学校 以外 の学校に就学を希望する場合

指定学校変更の申立が必要となります。

申請内容が、指定学校変更許可基準に該当するか個別に審議いたします。

**希望する方は、**

**就学通知（ハガキ）を持参の上、12月9日（金）までに  
学務課へ申請してください。**

ご不明な点については、学務課までご相談ください。





## 令和5年新設校開校に際し、新たに定められた区分は次のとおりです。

区 分	許可要件	許可期限
校区見直し	校区見直しにより、校区変更となる地域に居住しているが以前の指定校に就学したい場合。（新設校の開校に伴う校区変更を除く）	卒業まで （※2）
学校新設に関する理由	新設校の開校年度に、新設校の通学区域内に居住する小学6年又は中学2・3年（義務教育学校については6年又は8・9年）で、現在の学校（※1）に引き続き就学したいとき。（新設校の開校年度に限る）（小学校は卒業（義務教育学校は6年終了）まで認められても、中学校（義務教育学校は7年以降）は正規の学校に就学することになります）	卒業まで （※2）

※1 島名小学校、学園の森義務教育学校に限る

※2 許可期限は、義務教育学校においては、1～6年生は6年生終了時、7～9年生は9年生終了時までとする。

◎ 教室数に余裕がなく、今後の児童・生徒数の推計からみて、指定学校変更での受入れを制限する学校を指定する。  
（いじめに関する理由、不登校に関する理由、兄弟在籍に関する理由等の特別な理由がある場合は協議する。）  
なお、今後の状況により学区の変更もあり得る。

（指定学校変更制限校：竹園西小学校、香取台小学校、研究学園小学校、竹園東中学校、研究学園中学校、学園の森義務教育学校、みどりの学園義務教育学校）



# 年間予定

- 基本的に学園の森と同様の行事を実施予定
  - ・ 始業式、入学式、卒業式、修了式等
  - ・ 避難訓練
  - ・ 中間／期末／実力テスト
  - ・ 授業参観、個別面談等

**あくまでも予定です。内容や実施学年、実施時期などの変更が生じることをあらかじめご承知おきください。**



# 学校行事（小学校）

- 基本的に学園の森と同様の行事を実施予定
    - ・ **運動会** 初年度は9月下旬から10月実施予定。  
開校2年度目は開催時期を検討。
    - ・ **校外学習**（1年生：秋頃 2年生：春頃  
3年生：春頃 4年生：秋頃）
    - ・ **宿泊学習**（5年生：1泊2日 秋頃）
    - ・ **修学旅行**（6年生：1泊2日 夏頃）
    - ・ **水泳学習**（学校用プールは設けず、  
令和5年度は他施設利用を調整中。）
- ※令和6年度より、みどりの地区屋内プール施設を利用予定。

あくまでも予定です。内容や実施学年、実施時期などの変更が生じることをあらかじめご承知おきください。



# 学校行事（中学校）

- 基本的に学園の森と同様の行事を実施予定
  - ・ **体育祭** 開校初年度は9月下旬から10月実施予定。
  - ・ **合唱祭** 秋頃
  - ・ **校外学習**
    - スキー学習 (7年生：2泊3日 冬)
    - 企業体験学習 (8年生：1日 秋頃)
    - 修学旅行 (9年生：2泊3日 5月上旬)

**※開校初年度は学園の森と合同**
  - ・ **水泳学習** (学校用プールは設けず、令和5年度は他施設利用を調整中。)  
※令和6年度より、みどりの地区屋内プール施設を利用予定。

**あくまでも予定です。内容や実施学年、実施時期などの変更が生じることをあらかじめご承知おきください。**



# 通学方法（小学校）

**通学方法は、徒歩となります。**

通学班などに関しては、現在検討しております。  
詳細が決まりましたら改めてお知らせいたします。





# 通学方法（中学校）

**通学方法は、原則徒歩または自転車となります。**

自転車の通学利用許可基準などに関しては、  
現在検討中ですので、決まり次第お知らせいたします。



# 保護者による支援組織

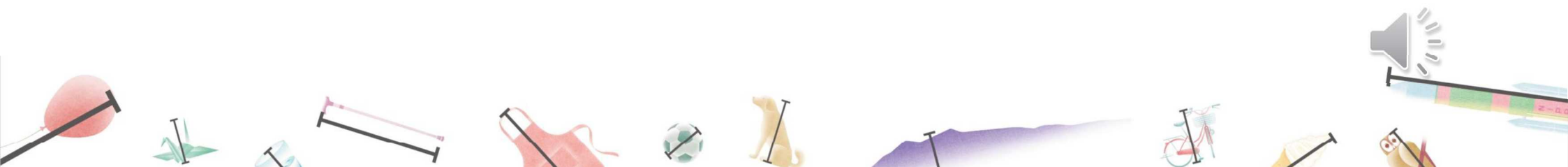
現在、

『**研究学園小学校・研究学園中学校  
保護者による支援組織**』の

設立に向けて検討、準備をしております。

設立の場合には、改めてご連絡いたします。

皆様方のご理解、ご協力をお願いいたします。



# 開校までの今後のスケジュール

## 現時点での予定となります。

- ・ 11月16日(水) 就学時健康診断
- ・ 11月末 就学通知送付予定（12月上旬提出予定）
- ・ 12月中旬 新入生対象説明会案内配布
- ・ 1月24日(火) 学園の森義務教育学校新入生対象説明会
- ・ 1月26日(木) 研究学園小学校新入生対象説明会
- ・ 1月27日(金) 研究学園中学校新入生対象説明会
- ・ 1月下旬 学園の森在校生対象説明会※実施形態については検討中
- ・ 1月末 校舎完成
- ・ 2月中旬 就学関係書類提出（銀行口座振替書等）
- ・ 2月下旬 内覧会



# 部活動

令和5年度研究学園中学校の部活動（予定）

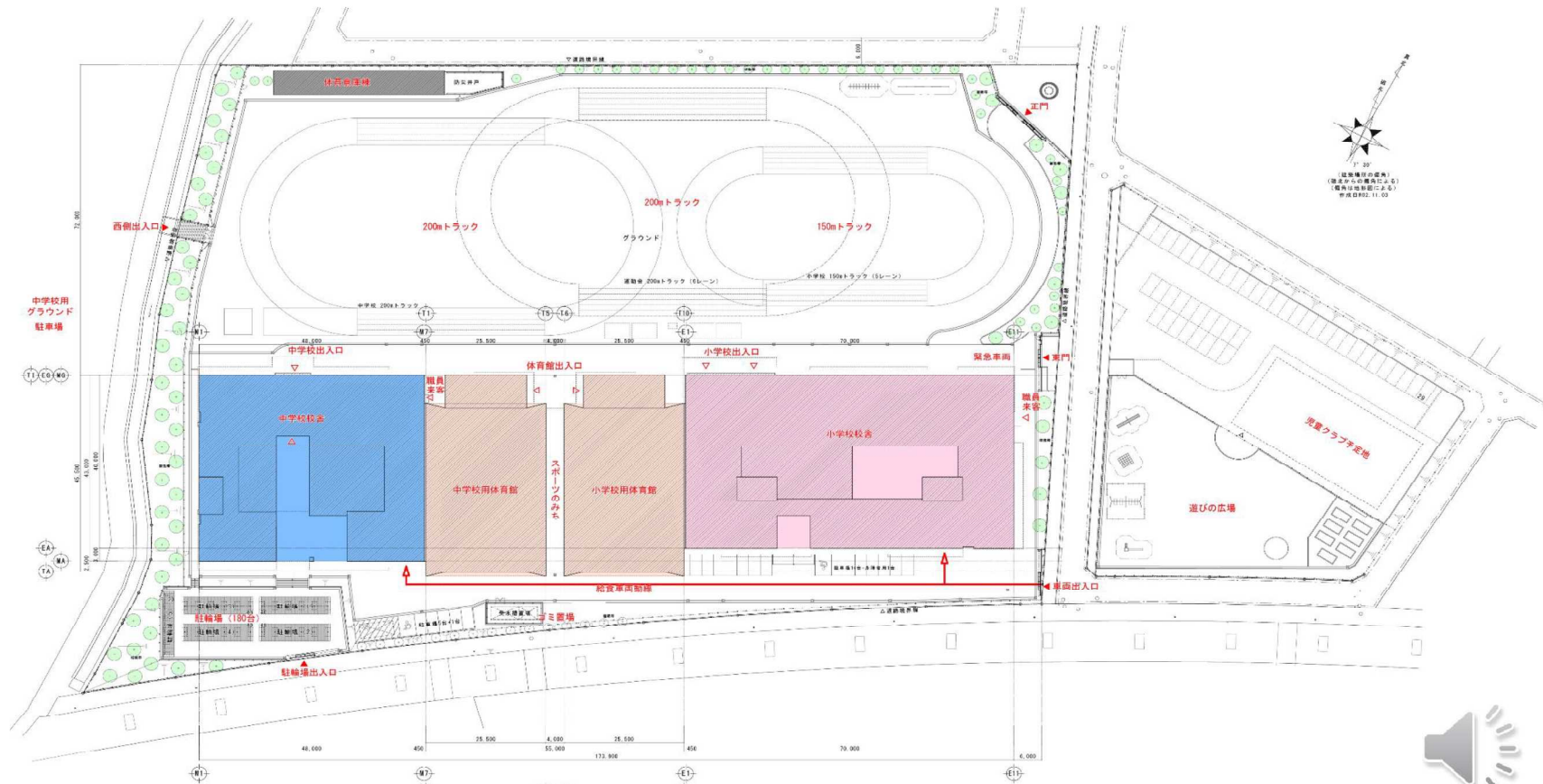
男子バドミントン 女子バドミントン  
男子ソフトテニス 女子ソフトテニス  
男子卓球 女子卓球  
吹奏楽 美術 科学パソコン

**4月の状況に応じて最終的に決定する予定です。**

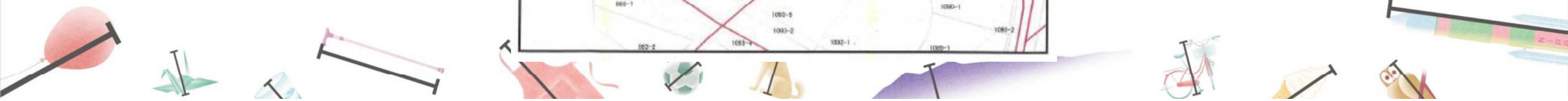


# 施設概要

## 配置図



(仮称)研究学園小学校・中学校  
拡張グラウンド計画図(イメージ)



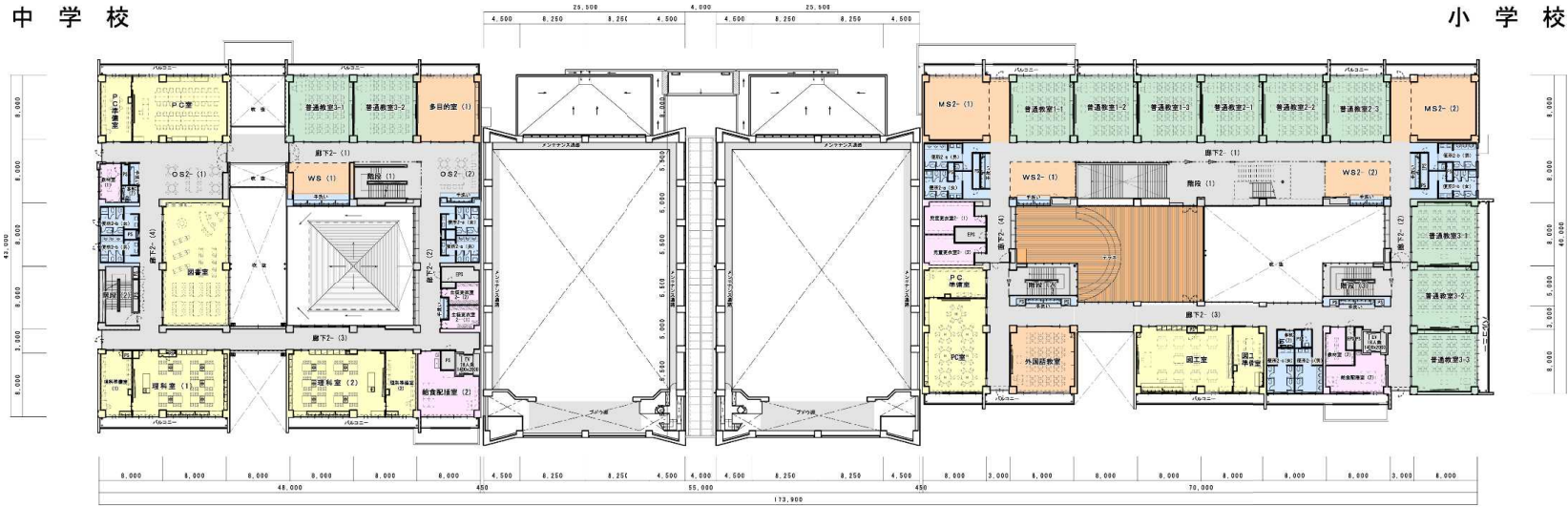
# 施設概要

校舎：鉄筋コンクリート造 3階建て  
体育館：鉄筋コンクリート造 1階建て  
敷地西側に、駐車場・野球場・テニスコート・教材園を備えた拡張グラウンドを整備し、敷地東側には、児童クラブを整備する。



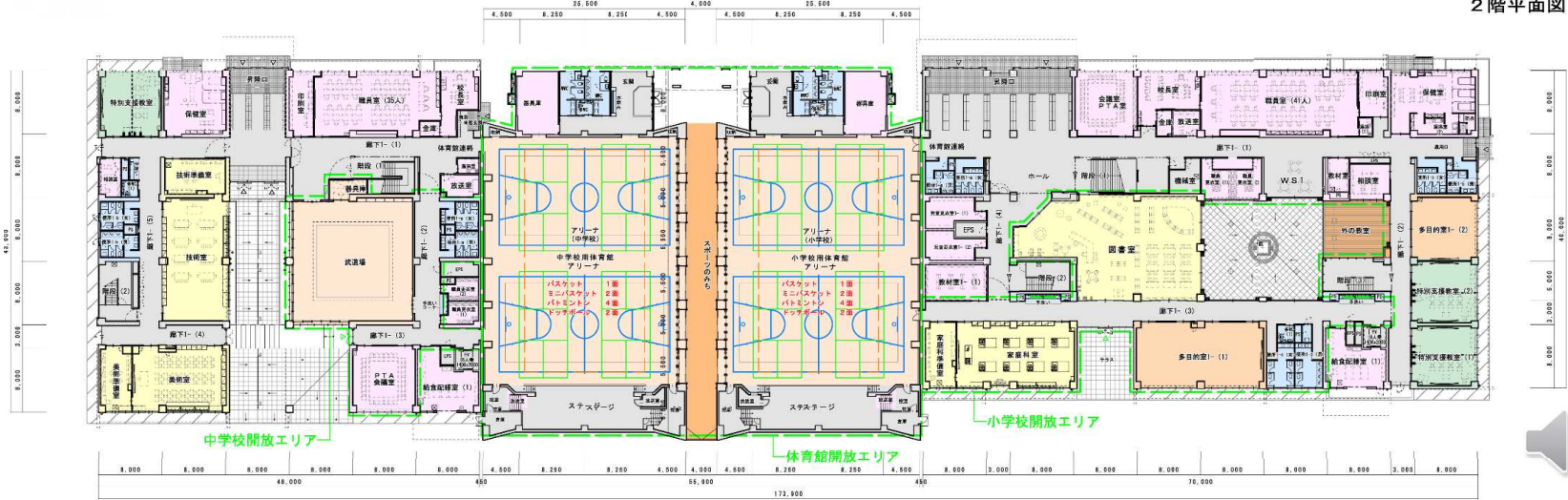
中学校

小学校



中学校 校舎      中学校 体育館      小学校 体育館      小学校 校舎

2階平面図



中学校 校舎      中学校 体育館      小学校 体育館      小学校 校舎

1階平面図





中学校

小学校



中学校 校舎

中学校 体育館

小学校 体育館

小学校 校舎

R階平面図



中学校 校舎

中学校 体育館

小学校 体育館

小学校 校舎

3階平面図





■ 小学校 図書室+中庭イメージ



■ 小学校 図書室 家具配置イメージ





■ 小学校 階段(1)吹抜けイメージ



■ 小学校 階段(1) 2Fイメージ



■ 小学校 WS2-(2)イメージ



# 工事進捗状況

校舎建設工事進捗状況 : 令和4年8月末現在  
西側グラウンド工事進捗状況 : 令和4年8月末現在



校舎建設工事：敷地北側からの全景



グラウンド工事：防球ネットとグラウンド造成の様子



# 今後の工事スケジュール

**校舎建設工事**：工期 令和5年1月31日まで

**校舎** ……外部足場の解体、内装工事等

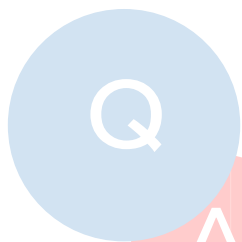
**体育館** ……屋根工事、内装工事等

**外構工事** ……フェンスや防球ネットの設置等

**西側グラウンド工事**：工期 令和5年1月20日まで

外周道路の舗装、駐車場の整備、外周フェンスの設置等





## この動画説明に関するご質問・ご意見

A

ご質問・ご意見については、**12月28日**までに、  
いばらき電子申請・届出サービスよりお問い合わせください。

回答については、**個別の回答ではなく、**  
**市ホームページ上での公表をもって回答**とさせていただきます。  
なお、ご質問については、1月の新入生保護者説明会、  
2月の在校生保護者説明会でも受け付ける予定です。

URL [https://s-kantan.jp/city-tsukuba-ibaraki-u/offer/offerList\\_detail.action?tempSeq=34959](https://s-kantan.jp/city-tsukuba-ibaraki-u/offer/offerList_detail.action?tempSeq=34959)



ありがとうございました



つくば市教育局

