

いばらき電子申請・届出サービス【つくば市】の利用者登録が済んでいる



いいえ

いばらき電子申請・届出サービス【つくば市】利用者登録



はい

ログイン後、つくば市芸術文化鑑賞・体験事業 アーティスト登録

※各申請は入力途中でも一時保存することができます。

いばらき電子申請・届出サービス 利用者登録(1/2)

いばらき電子申請・届出サービス【つくば市】

メニュー

利用者管理

利用者登録説明

下記の内容を必ずお読みください。

利用者情報を登録した場合、以後の手続きに際し、利用者としてログインできます。
また登録した情報は、それぞれの手続きにおいて利用できるため、入力が簡素化されます。
繰り返し本サービスをご利用される場合は、利用者情報の登録をお勧めします。

<利用規約>

いばらき電子申請・届出サービス利用規約

1 目的



上記をご理解いただけましたら、同意して進んでください。

同意する >

「同意する」を押下



利用者ID入力（利用者登録）

連絡がとれるメールアドレスを入力してください。
登録いただいたメールはそのまま利用者IDとなります。
入力が完了いたしましたら、アドレスに申込画面のURLを記載したメールを送信します。
URLにアクセスし、残りの情報を入力して登録を完了させてください。
また、迷惑メール対策等を行っている場合には、「city-tsukuba-ibaraki@apply.e-tumo.jp」からのメール受信が可能な設定に変更してください。
上記の対策を行っても、申込画面のURLを記載したメールが返信されて来ない場合には、別のメールアドレスを使用して申込を行ってください。
なお、送信元のメールアドレスに返信しても問い合わせには対応できません。
最後に、携帯電話のメールでは、初期設定でURLリンク付きメールを拒否する設定をされている場合がございますので、その場合も同様にメール受信が可能な設定に変更してください。



【登録アドレス確認メール】 ☆

1分前 2024/06/07 金曜日 14:06

📅 カレンダーに登録 ×

いばらき電子申請・届出サービス

利用者登録画面へのURLをお届けします。

◆パソコン、スマートフォンはこちらから
https://apply.e-tumo.jp/city-tsukuba-ibaraki-u/profile/inputUser_initDisplay?userId=leroy_brown319%40yahoo.co.jp&t=1717736810521&code=0&id=db07321a5cf6f481dc8c7741ed53662e&tempSeq=57144&sys=1

メールが届いたらURLにアクセス

必須 項目をご入力ください。



利用者ID入力

利用者区分を選択してください 必須

☒ 個人
☐ 法人
☐ 代理人



利用者ID（メールアドレス）を入力してください 必須

tsukuba1234@〇〇.ne.jp

利用者ID（確認用）を入力してください 必須

tsukuba1234@〇〇.ne.jp

登録する >

メールアドレスを登録



メール送信完了（利用者登録）

メールを送信しました。
受信したメールに記載されているURLにアクセスして、残りの情報を入力してください。
利用者登録画面に進めるのはメールを送信してから24時間以内です。
この時間を過ぎた場合はメールアドレスの入力からやり直してください。

いばらき電子申請・届出サービス 利用者登録(2/2)

続き

パスワードを入力してください 必須

パスワードは6～20文字、1種類以上の文字で入力してください。
使用可能文字は、英大文字、英小文字、数字です。

〇〇〇〇〇〇〇〇

パスワード（確認用）を入力してください 必須

同じものをもう一度入力してください。

〇〇〇〇〇〇〇〇

6～20文字
英大文字、英小文字、数字のうち
1種類以上使用

メールアドレス1

tsukuba1234@〇〇.ne.jp

メールアドレス2を入力してください

各種通知メールを受信したいメールアドレスを登録できます。
※携帯電話のメールアドレスの場合、迷惑メール対策等の受信拒否設定により、受取れない可能性がありますので、携帯の設定をご確認ください。

tsukuba9876@〇〇.co.jp

※サブアドレスを登録する場合は入力

氏名（フリガナ）を入力してください 必須

氏（フリガナ）：
ツクバ

名（フリガナ）：
タロウ

氏名を入力してください 必須

氏: つくば

名: 太郎

電話番号1

〇〇〇〇〇〇〇〇

電話番号2

メールアドレス1

tsukuba1234@〇〇.ne.jp

メールアドレス2

tsukuba9876@〇〇.co.jp

< 入力へ戻る

登録する >

終了

「登録する」を押下

性別を選択してください

☐ 男性
☐ 女性

選択解除

郵便番号を入力してください 必須

ハイフンなしで入力してください。
入力例) 305-0000は3050000と入力

郵便番号
3058555

住所検索

ハイフン (-) なし

住所を入力してください 必須

住所
茨城県つくば市研究学園1丁目1-1

電話番号1を入力してください 必須

ハイフンは任意で入力してください。
入力例) 012-345-6789 または 0123456789 と入力

〇〇〇〇〇〇〇〇

電話番号2を入力してください

ハイフンは任意で入力してください。
入力例) 012-345-6789 または 0123456789 と入力

つくば市芸術文化鑑賞・体験事業 アーティスト登録(1/4)

法人用登録方法

いばらき電子申請・届出サービス【つくば市】

メニュー

この規約は、いばらき電子申請・届出サービス（以下「本サービス」といいます。）を利用して茨城県及び茨城県内の市町村（以下「構成団体」といいます。）に対し、インターネットを通じて申請・届出及び講座・イベント申込みを行う場合の手続について必要な事項を定めるものです。

「同意する」ボタンをクリックすることにより、この説明に同意いただけたものとみなします。

上記をご理解いただけましたら、同意して進んでください。

<

一覧へ戻る

同意する

>

「同意する」を押下

申請者について

申請区分を選択してください。

必須

申請区分を選択してください。

- ☒ 新規登録
- ☐ 登録情報変更

選択解除

法人あるいは個人の別（活動形態について） 必須

法人あるいは個人の別について入力してください。

- 1 事務所等に所属して活動している場合は、所属事務所を通じて契約事務を進めるため、「法人」を選択してください。
なお、申請をいただいた時点で、本件登録に関して所属事務所の了承を得ているものとみなします。
- 2 法人化していないサークル・グループ等の場合は、サークル・グループ等の代表者が入力し、「個人」を選択してください。

- ☒ 法人（企業・事務所に所属されている場合、一般社団法人、特定非営利活動法人など）

- ☐ 個人（法人以外）

選択解除

代表者の氏名を入力してください

必須

芸名ではなく、本名を入力してください。

氏：

筑波

名：

山太

代表者のフリガナを入力してください。 必須

氏

ツクバ

名

サンタ

法人(企業・事務所に所属されている場合、一般社団法人、特定非営利活動法人など)を選択。

【法人・サークル・グループの場合】代表者の役職を入力してください。

選択肢の結果によって入力条件が変わります

必須

代表取締役

【法人・サークル・グループの場合】法人名・グループ名等の名称を記載してください。

選択肢の結果によって入力条件が変わります

必須

株式会社 筑波山太

【法人・サークル・グループの場合】法人名・グループ名等の名称のフリガナを記載してください。

選択肢の結果によって入力条件が変わります

必須

カブシキガイシャ ツクバサンタ

芸名があれば入力してください。

芸名がある場合は、関係部署及び学校向けの資料には芸名を記載します。

山太withフックン船長

郵便番号を入力してください。

必須

郵便番号をハイフンなしで入力してください。
法人の場合は、事業所所在地の郵便番号を入力してください。
サークル・グループ等の場合は、代表者の住所の郵便番号を入力してください。（例 [1234567](#)）

郵便番号

3050000

住所検索

住所を入力してください。 必須

住所を入力してください。
法人の場合は、事業所所在地の住所を入力してください。
サークル・グループ等の場合は、代表者の住所を入力してください。

住所

茨城県つくば市研究学園1丁目1-1



つくば市芸術文化鑑賞・体験事業 アーティスト登録(2/4)

【企画担当者がいらっしゃる場合】

法人・サークル・グループの代表者とは別に、企画の契約事務を担当する方がいらっしゃる場合のみ、担当者の氏名をご入力ください。企画担当者の電話番号、メールアドレスをご入力ください。

【企画担当者がいらっしゃらない場合】

代表者の電話番号、メールアドレスをご入力ください。

【法人・サークル・グループの場合】担当者の氏名を入力してください。

選択肢の結果によって入力条件が変わります

代表者とは別に企画の担当者がいらっしゃる場合は、入力してください。

氏

フクン

名

船長

連絡先電話番号を入力してください。 **必須**

【法人・サークル・グループの場合】企画担当者の連絡先電話番号を入力してください。

【個人の場合】連絡先電話番号を入力ください。

電話番号

0123456789



連絡先メールアドレスを入力してください。 **必須**

【法人・サークル・グループの場合】企画担当者の連絡先メールアドレスを入力してください。

【個人の場合】連絡先メールアドレスを入力ください。

メールアドレス

wakuwakufukkun@tmail.com

つくば市との関わりについて

つくば市との関わりがあれば入力してください。

団体の場合は、演者のうち1名以上該当する者がいる場合は入力してください。

☒ つくば市に在住・在勤・在学の経験がある

☐ つくば市を芸術活動の拠点にしている

活動実績等について

芸術活動のジャンルを選択してください。 **必須**

最も当てはまるジャンルを選択してください。複数のジャンルで活動されている場合は、最も力を入れているジャンルを選択してください。

- ☒ 音楽
- ☐ 演劇
- ☐ ダンス
- ☐ 伝統芸能
- ☐ 美術・図画工作
- ☐ パフォーマンス（大道芸その他）
- ☐ その他

選択解除



企画名を入力してください。

必須

企画名を入力してください。

企画概要を記載してください。

必須

企画概要を記載してください。

200字以内でご記入ください。

入力文字数：0/200

企画開催時の留意事項について

企画開催時の留意事項があれば記載してください。

記載例：舞台設営撤去や楽器、音楽機材等の搬入に係る留意事項など

留意事項がありましたら、100字以内でご記入ください。

入力文字数：0/100

対象学年について **必須**

対象学年を選択してください。

- ☒ 小学校低学年（1～2年生）
- ☒ 小学校中学年（3～4年生）
- ☒ 小学校高学年（5～6年生）
- ☒ 中学生

企画の対象となる学年を選択してください。（複数選択可能）

つくば市芸術文化鑑賞・体験事業 アーティスト登録(3/4)

1 公演当たりの児童生徒の参加可能人数について **必須**

1 公演当たりの参加可能人数について記載してください。

企画の実施を通じて期待される教育的効果やアピールポイントなどを記載してください。 **必須**

企画を実施することで期待できる教育的効果や、企画のアピールポイントを記載してください。

200字以内でご記入ください。

児童生徒が直接体験できる内容を記載してください。 **必須**

記載例：一緒に歌う、踊る。ワークショップをする。
児童生徒からの質問(携わる芸術活動のこと、キャリアのこと)に回答する。等

100字以内でご記入ください。

入力文字数： 0 / 100

アーティストプロフィールについて **必須**

アーティストプロフィールを記載してください。

150字以内でご記入ください。

入力文字数： 0 / 150

これまでの活動実績を記載してください。 **必須**

これまでの活動実績を記載してください。
代表的な活動実績や最近のものを優先して記載してください。

記載例
2023年9月 ○○小学校 芸術鑑賞会
2024年5月 ○○コンサート 出演
他、多数

100字以内でご記入ください。

入力文字数： 0 / 100

活動を紹介するホームページ・SNS・動画サイト等のURLについて

活動を紹介するホームページ・SNS・動画サイト等URLがある場合は、URLを記載してください。（複数ある場合は、代表的なものをひとつご記入ください。）

記載例
ホームページURL http:～

入力文字数： 0 / 100

概算事業費（公演料）について記載してください。 **必須**

想定される概算事業費（公演料）について、交通費、機材運搬費等の諸経費も考慮して記載してください。

記載例
・ 5 万円以上応相談
・ 10 万円以上 30 万円以下など
(～は小文字のみ入力できます。)

入力文字数： 0 / 15

確認事項等について

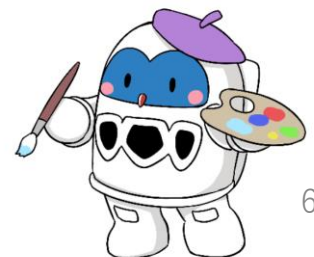
登録条件の確認について **必須**

以下の登録条件を満たしていることを確認してください。

- 1 芸術・文化分野（例：音楽、舞踊、美術、演劇、伝統芸能等）での活動実績を有する個人又は団体であること。
- 2 学校の依頼に応じて、平日の日中に活動を実施できること。
- 3 児童生徒の表現力や感性の育成に意欲を有すること。
- 4 児童生徒に対する理解があり、年齢や発達段階に応じた言葉遣いや活動内容の調整など、教育的配慮ができること。

☐ 確認しました。

「確認しました。」を押下



アーティストの写真を1枚添付してください。（横長推奨）

過去に同様の企画を開催したことがある場合は、開催時の写真があると、学校側にも企画のイメージが伝わりやすいです。
※演者やスタッフ以外の顔が映っていないものを選択してください。

アーティストの写真を添付してください。 **必須**

添付ファイル

アーティストの写真を添付してください。
例：宣材写真、活動風景写真、作品など
レイアウトの都合上、縦長の写真は推奨しておりません。
(サイズに合わないものは、編集させていただく場合がございます。)

※関係部署及び学校向けの内部資料として使用します。演者やスタッフ以外の顔が映っていないものを選択してください。

添付方法については、「添付ファイル」をクリックした後に表示されます。

つくば市芸術文化鑑賞・体験事業 アーティスト登録(4/4)

該当しない事項の確認について

必須

以下のいずれにも該当しないことを確認してください。

- 1 18歳未満の者（ただし、保護者の同意がある場合を除く。）
- 2 公序良俗に反する活動を行う、又はそのおそれがある者
- 3 政治的又は宗教的活動を目的とする者
- 4 暴力団又はこれに準ずる団体と関わりのある者
- 5 つくば市教育委員会又は他の登録者の品位を損なうおそれのある者
- 6 第三者の著作権その他の知的財産権を侵害するおそれのある者
- 7 偽り又は不正な手段により登録しようとする者

☐ 確認しました。

「確認しました。」を押下

「確認へ進む」を押下

留意事項の確認について 必須

以下の留意事項を確認してください。

- 1 この取組は、アーティストの情報を各学校に広く紹介するものです。登録することにより、各学校からの事業実施の依頼があることを確認するものではありません。
- 2 登録した情報は、つくば市の個人情報保護方針に基づき管理します。登録いただいた情報は各学校にのみ提供するものとし、芸術文化鑑賞・体験事業開催の目的以外には使用しません。
- 3 芸術鑑賞事業の開催に係る詳細な事業内容、公演料等の諸条件については、学校とアーティスト間での調整をお願いいたします。各学校との調整後、教育総務課からの連絡の上、委託契約の手続きを行います。
- 4 事業実施の様子をSNSやホームページ等に掲載する場合は児童生徒の顔や氏名など、個人情報が入っていない写真を使用してください。
- 5 芸術活動の内容が学校教育活動として相応しくないときは、登録の希望に添えない場合又は登録を取り消す場合があります。
- 6 学校運営の妨げになるおそれがあるため、各学校への芸術活動の宣伝・営業につながるご連絡はお控えください。

☐ 確認しました。

確認へ進む

確認事項等について

登録条件の確認について

確認しました。

該当しない事項の確認について

確認しました。

留意事項の確認について

確認しました。

< 入力へ戻る

申込み >

記入内容に間違いがなければ、「申込み」を押下。
※登録情報変更は可能ですが、変更箇所以外の項目も再度入力が必要となります。内容をよくご確認の上、ご登録ください。

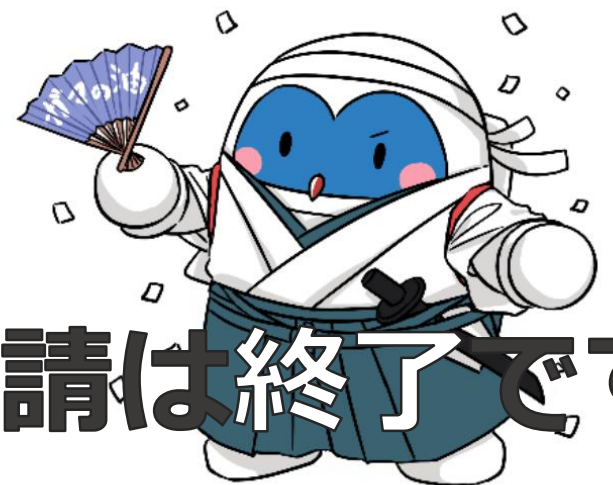
整理番号

[640433322962](#)

「整理番号」を
スクリーンショット等で
保管してください

整理番号は、今後申込状況を確認する際に必要となる大切な番号です。申込状況は、利用者ログインを行い申込内容照会から確認して下さい。

なお、内容に不備がある場合は別途メール、または、お電話にてご連絡を差し上げる事があります。



こちらで申請は終了です