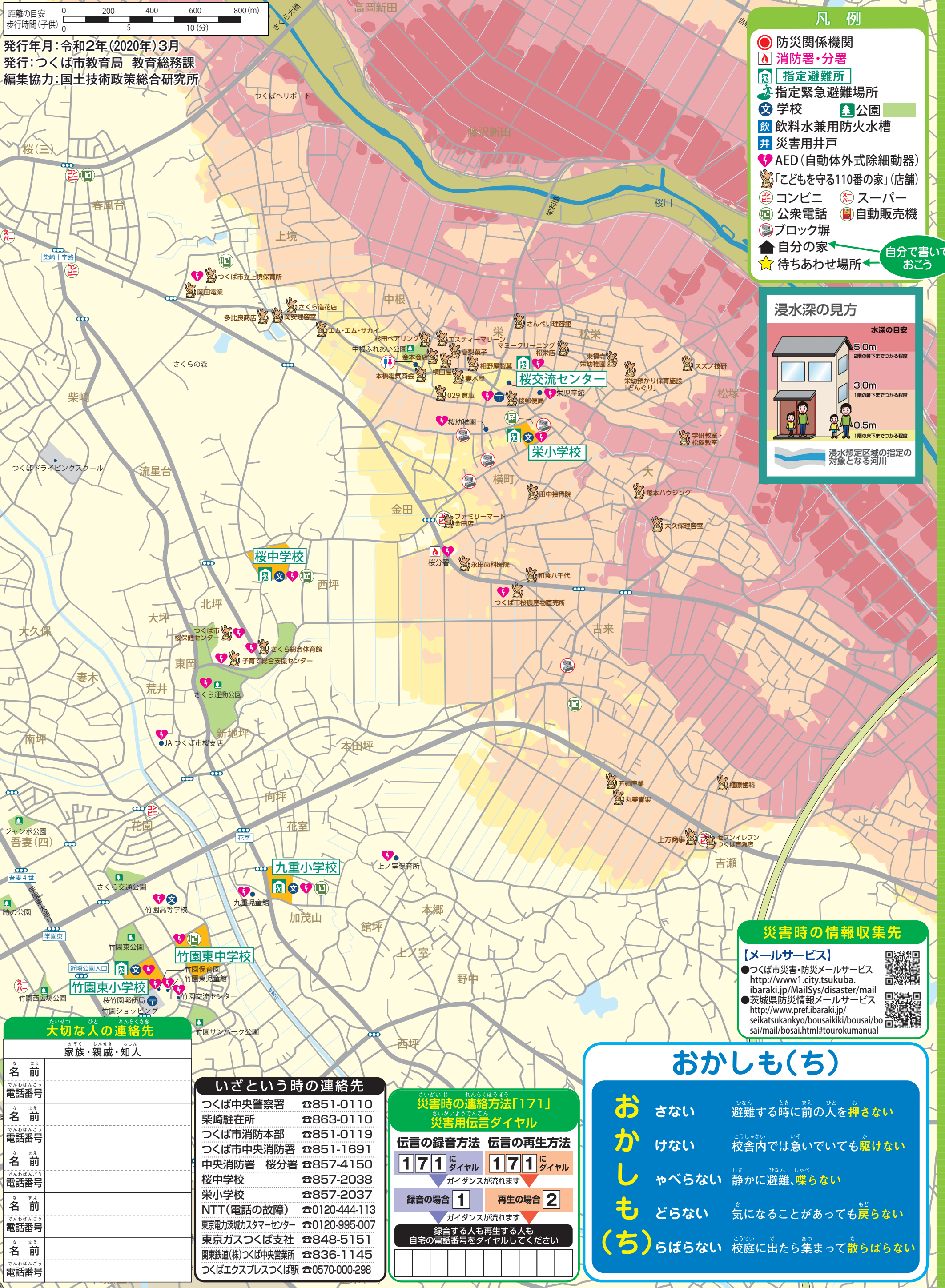


栄小学校防災マップ

距離の目安
歩行時間(子供)
0 200 400 600 800(m)
0 5 10(分)

発行年月:令和2年(2020年)3月
発行:つくば市教育局 教育総務課
編集協力:国土技術政策総合研究所

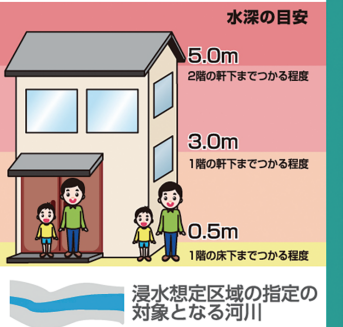


凡例

- 防災関係機関
- 消防署・分署
- 指定避難所
- 指定緊急避難場所
- 学校
- 公園
- 飲料水兼用防火水槽
- 災害用井戸
- AED(自動体外式除細動器)
- 「こどもを守る110番の家」(店舗)
- コンビニ
- スーパー
- 公衆電話
- 自動販売機
- ブロック塀
- 自分の家
- 待ち合わせ場所

自分で書いて
おこう

浸水深の見方



災害時の情報収集先

【メールサービス】

- つくば市災害・防災メールサービス
<http://www1.city.tsukuba.ibaraki.jp/MailSys/disaster/mail>
- 茨城県防災情報メールサービス
<http://www.pref.ibaraki.jp/seikatsukankyo/bousaikiki/bousai/bo-sai/mail/bosai.html#tourokumanual>



大切な人の連絡先

家族・親戚・知人

名前	電話番号
名前	電話番号
名前	電話番号
名前	電話番号
名前	電話番号
名前	電話番号
名前	電話番号
名前	電話番号

いざという時の連絡先

つくば中央警察署	☎851-0110
柴崎駐在所	☎863-0110
つくば市消防本部	☎851-0119
つくば市中央消防署	☎851-1691
中央消防署 桜分署	☎857-4150
桜中学校	☎857-2038
栄小学校	☎857-2037
NTT(電話の故障)	☎0120-444-113
東京電力茨城カスタマーセンター	☎0120-995-007
東京ガスつくば支社	☎848-5151
関東鉄道(株)つくば中央営業所	☎836-1145
つくばエクスプレスつくば駅	☎0570-000-298

災害時の連絡方法「171」 災害用伝言ダイヤル

伝言の録音方法 伝言の再生方法

171にダイヤル 171にダイヤル

ガイダンスが流れます

録音の場合 1 再生の場合 2

ガイダンスが流れます

録音する人も再生する人も
自宅の電話番号をダイヤルしてください

おかしも(ち)

- さない 避難する時に前の人を押さない
- けない 校舎内では急いでも駆けない
- やべらない 静かに避難、喋らない
- どらない 気になることがあっても戻らない
- (ち)らばらない 校庭に出たら集まって散らばらない