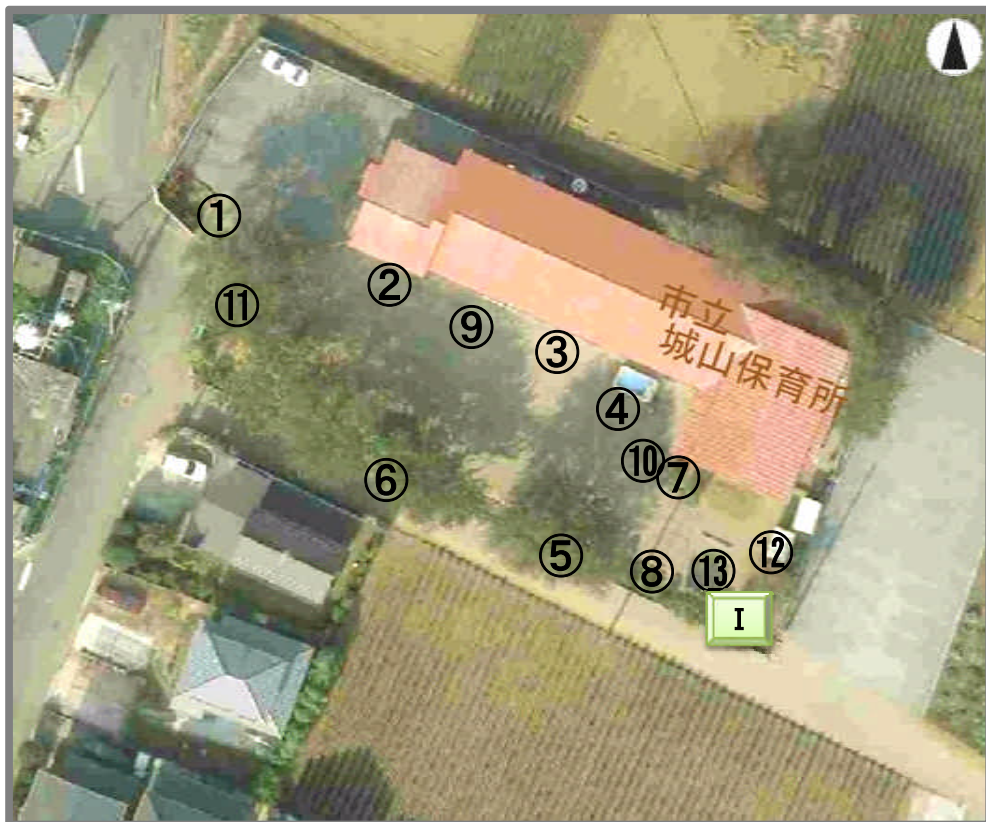


## ○城山保育所



測地点	平成23年9月28日		平成24年10月23日	
	地表面	地表50cm	地表面	地表50cm
① 正門付近	0.181	0.156	0.16	0.10
② 1歳児保育室前所庭	0.141	0.120	0.08	0.09
③ 2歳児保育室前所庭	0.122	0.094	0.09	0.09
④ 4・5歳児保育室前所庭	0.122	0.094	0.09	0.09
⑤ 砂場	0.146	0.147	0.12	0.11
⑥ ジャングルジム下	0.171	0.151	0.15	0.12
⑦ 4・5歳児保育室前側溝	0.113	0.103	0.10	0.09
⑧ 登り棒下	0.147	0.125	0.14	0.11
⑨ 1歳児保育室前雨樋下	0.136	0.120	0.08	0.08
⑩ 4・5歳児保育室前雨樋下	0.150	0.111	0.11	0.09
⑪ プランター下	0.104	0.095	0.09	0.09
⑫ 畑の脇	0.101	0.115	0.11	0.11
⑬ タイヤ遊具脇	-	-	0.11	0.10

単位：毎時マイクロシーベルト

除去土壤埋設箇所	地表面	地表50cm
I 平成23年8月30日	0.11	0.11

単位：毎時マイクロシーベルト

平成23年測定機器：環境放射線モニタPA-1000 (株)堀場製作所製  
(検出方式：シンチレーション式，相対指示誤差±10%)

平成24年測定機器：シンチレーション式サーベイメータTCS-172B  
日立アロカメディカル(株)製(相対指示誤差±2%；校正証明書による)