

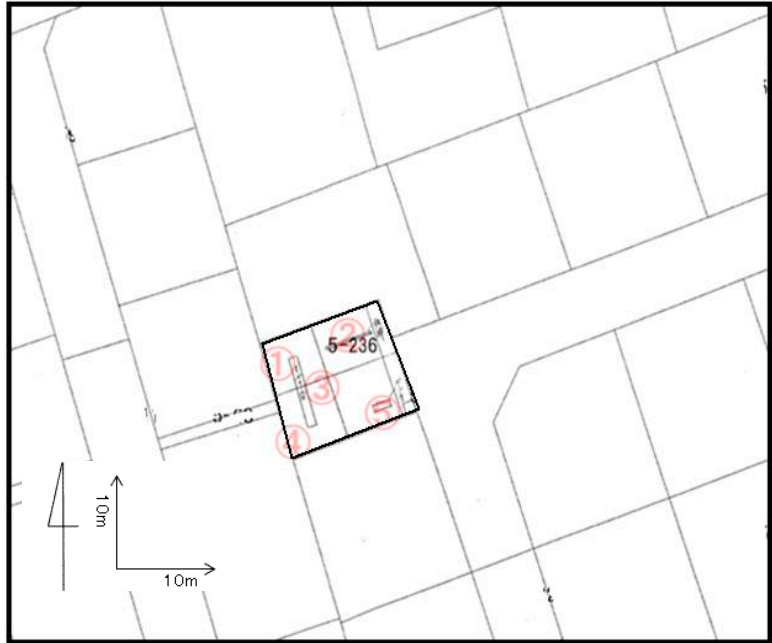
③除染実施区域施設詳細測定結果

○高見原1丁目5号公園除染詳細測定調査

測定地点数	5地点	平均空間線量率 (50cm高)	0.14 μ Sv/h
測定日	平成24年8月13日		
測定機器	シンチレーション式サーベイメータTCS-172 (日立アロメディカル社製)	測定方法	特措法及び除染関係ガイドライン に基づき測定高50cm

測地点番号	空間線量率 測定点:地表面	空間線量率 測定点:地表50cm	地表状態
1	0.17	0.15	砂
2	0.13	0.15	砂
3	0.14	0.11	砂
4	0.14	0.13	砂
5	0.15	0.14	砂
平均	0.15	0.14	

単位は毎時マイクロシーベルト(μ Sv/h)

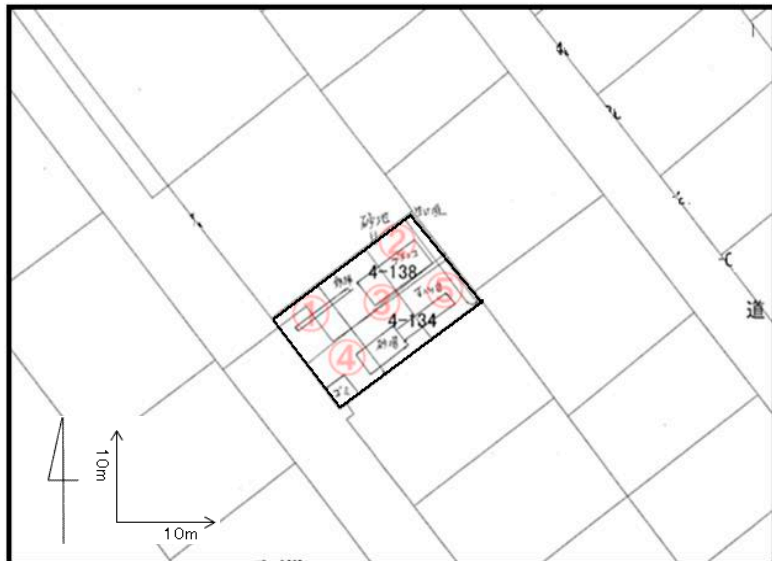


○高見原2丁目1号公園除染詳細測定調査

測定地点数	5地点	平均空間線量率 (50cm高)	0.20 μ Sv/h
測定日	平成24年8月29日		
測定機器	シンチレーション式サーベイメータTCS-172 (日立アロメディカル社製)	測定方法	特措法及び除染関係ガイドライン に基づき測定高50cm

測地点番号	空間線量率 測定点:地表面	空間線量率 測定点:地表50cm	地表状態
1	0.25	0.19	砂
2	0.24	0.21	砂
3	0.23	0.19	砂
4	0.18	0.21	砂
5	0.24	0.19	芝
平均	0.23	0.20	

単位は毎時マイクロシーベルト(μ Sv/h)



③除染実施区域施設詳細測定結果

○高見原2丁目2号公園除染詳細測定調査

測定地点数	5地点	平均空間線量率 (50cm高)	0.17 μ Sv/h
測定日	平成24年8月29日		
測定機器	シンチレーション式サーベイメータTCS-172 (日立アロメディカル社製)	測定方法	特措法及び除染関係ガイドライン に基づき測定高50cm

測地点番号	空間線量率 測定点: 地表面	空間線量率 測定点: 地表50cm	地表状態
1	0.19	0.17	砂
2	0.19	0.17	砂
3	0.20	0.16	砂
4	0.21	0.18	砂
5	0.27	0.19	砂
平均	0.21	0.17	

単位は毎時マイクロシーベルト (μ Sv/h)

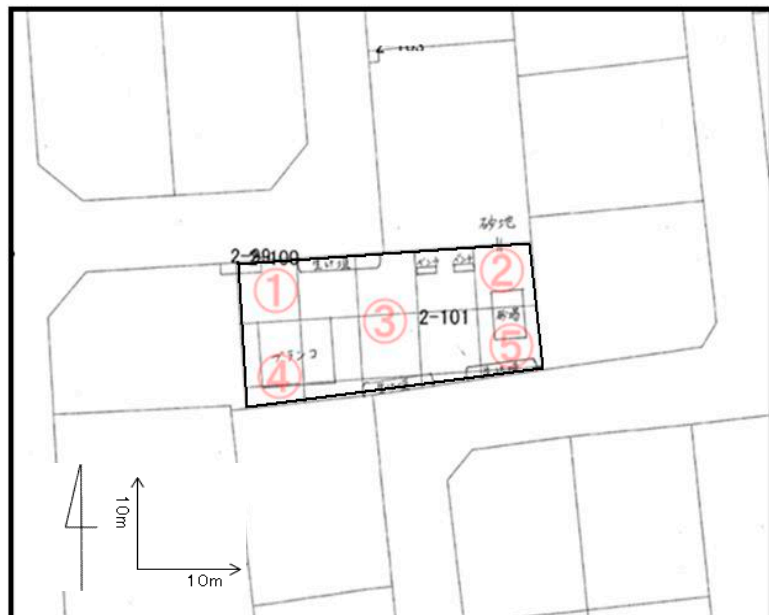


○高見原3丁目1号公園除染詳細測定調査

測定地点数	5地点	平均空間線量率 (50cm高)	0.16 μ Sv/h
測定日	平成24年8月29日		
測定機器	シンチレーション式サーベイメータTCS-172 (日立アロメディカル社製)	測定方法	特措法及び除染関係ガイドライン に基づき測定高50cm

測地点番号	空間線量率 測定点: 地表面	空間線量率 測定点: 地表50cm	地表状態
1	0.23	0.17	砂
2	0.19	0.16	砂
3	0.14	0.12	砂
4	0.19	0.16	砂
5	0.22	0.18	砂
平均	0.19	0.16	

単位は毎時マイクロシーベルト (μ Sv/h)



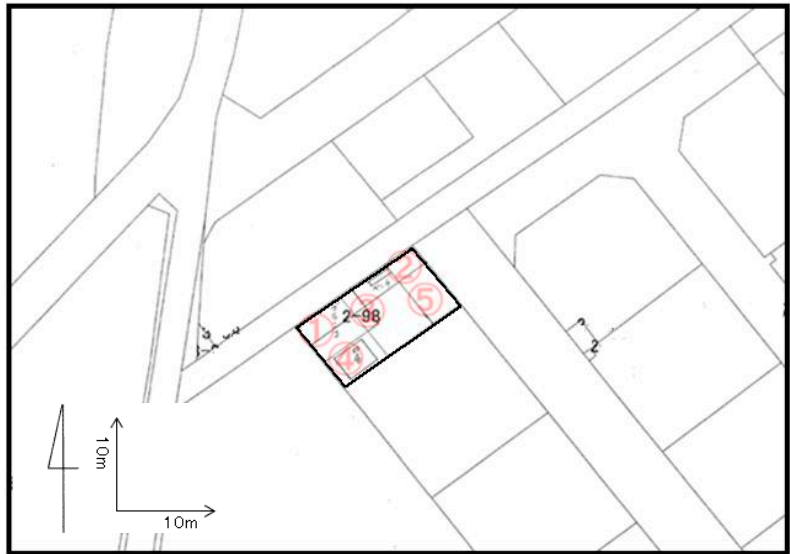
③除染実施区域施設詳細測定結果

○高見原5丁目1号公園除染詳細測定調査

測定地点数	5地点	平均空間線量率 (50cm高)	0.16 μ Sv/h
測定日	平成24年8月29日		
測定機器	シンチレーション式サーベイメータTCS-172 (日立アロカメディカル社製)	測定方法	特措法及び除染関係ガイドライン に基づき測定高50cm

測地点番号	空間線量率 測定点: 地表面	空間線量率 測定点: 地表50cm	地表状態
1	0.23	0.17	砂
2	0.19	0.16	砂
3	0.14	0.12	砂
4	0.19	0.16	砂
5	0.22	0.18	砂
平均	0.19	0.16	

単位は毎時マイクロシーベルト (μ Sv/h)

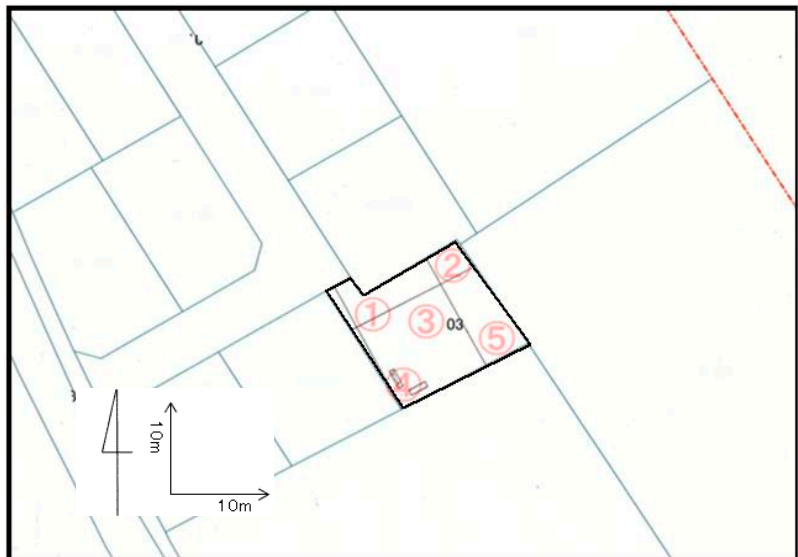


○高見原1丁目宅地内公園除染詳細測定調査

測定地点数	5地点	平均空間線量率 (50cm高)	0.21 μ Sv/h
測定日	平成24年8月13日		
測定機器	シンチレーション式サーベイメータTCS-172 (日立アロカメディカル社製)	測定方法	特措法及び除染関係ガイドライン に基づき測定高50cm

測地点番号	空間線量率 測定点: 地表面	空間線量率 測定点: 地表50cm	地表状態
1	0.22	0.19	土
2	0.24	0.21	土
3	0.25	0.23	土
4	0.24	0.22	土
5	0.25	0.21	土
平均	0.24	0.21	

単位は毎時マイクロシーベルト (μ Sv/h)

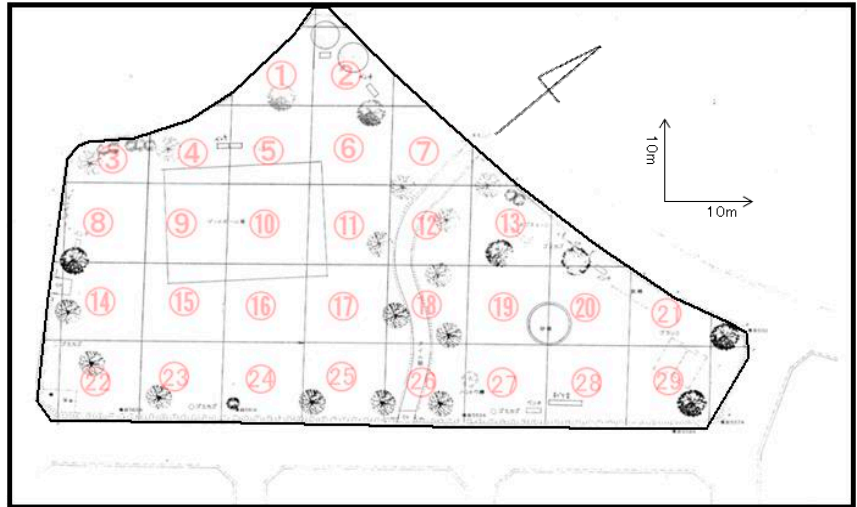


③除染実施区域施設詳細測定結果

○イチョウ公園除染詳細測定調査

測定地点数	29地点	平均空間線量率 (50cm高)	0.19 μ Sv/h
測定日	平成24年8月9日		
測定機器	シンチレーション式サーベイメータTCS-172 (日立アロカメディカル社製)	測定方法	特措法及び除染関係ガイドライン に基づき測定高50cm

測地点番号	空間線量率 測定点: 地表面	空間線量率 測定点: 地表50cm	地表状態
1	0.18	0.17	土
2	0.15	0.15	土
3	0.23	0.19	芝
4	0.24	0.21	芝
5	0.23	0.19	芝
6	0.20	0.19	芝
7	0.14	0.16	芝
8	0.24	0.22	芝
9	0.20	0.19	土
10	0.15	0.16	土
11	0.21	0.20	芝
12	0.15	0.16	アスファルト
13	0.25	0.21	土
14	0.26	0.23	芝
15	0.23	0.21	芝
16	0.25	0.19	芝
17	0.27	0.20	芝
18	0.19	0.19	アスファルト
19	0.24	0.21	芝
20	0.22	0.17	芝
21	0.26	0.19	芝
22	0.23	0.21	芝
23	0.23	0.19	芝
24	0.25	0.20	芝
25	0.24	0.21	芝
26	0.17	0.15	アスファルト
27	0.23	0.21	芝
28	0.23	0.21	芝
29	0.26	0.21	芝
平均	0.22	0.19	

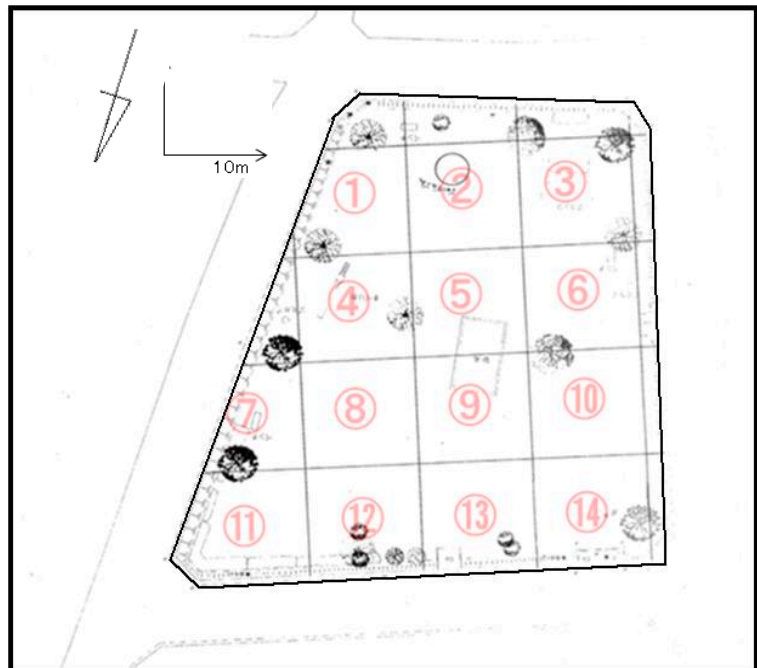


単位は毎時マイクロシーベルト (μ Sv/h)

○カマキリ公園除染詳細測定調査

測定地点数	14地点	平均空間線量率 (50cm高)	0.20 μ Sv/h
測定日	平成24年8月9日		
測定機器	シンチレーション式サーベイメータTCS-172 (日立アロカメディカル社製)	測定方法	特措法及び除染関係ガイドライン に基づき測定高50cm

測地点番号	空間線量率 測定点: 地表面	空間線量率 測定点: 地表50cm	地表状態
1	0.22	0.20	土
2	0.24	0.19	土
3	0.25	0.21	土
4	0.23	0.21	土
5	0.23	0.19	土
6	0.25	0.22	土
7	0.18	0.17	土
8	0.24	0.20	土
9	0.25	0.23	土
10	0.24	0.22	土
11	0.19	0.18	土
12	0.23	0.19	土
13	0.25	0.21	土
14	0.21	0.21	土
平均	0.23	0.20	

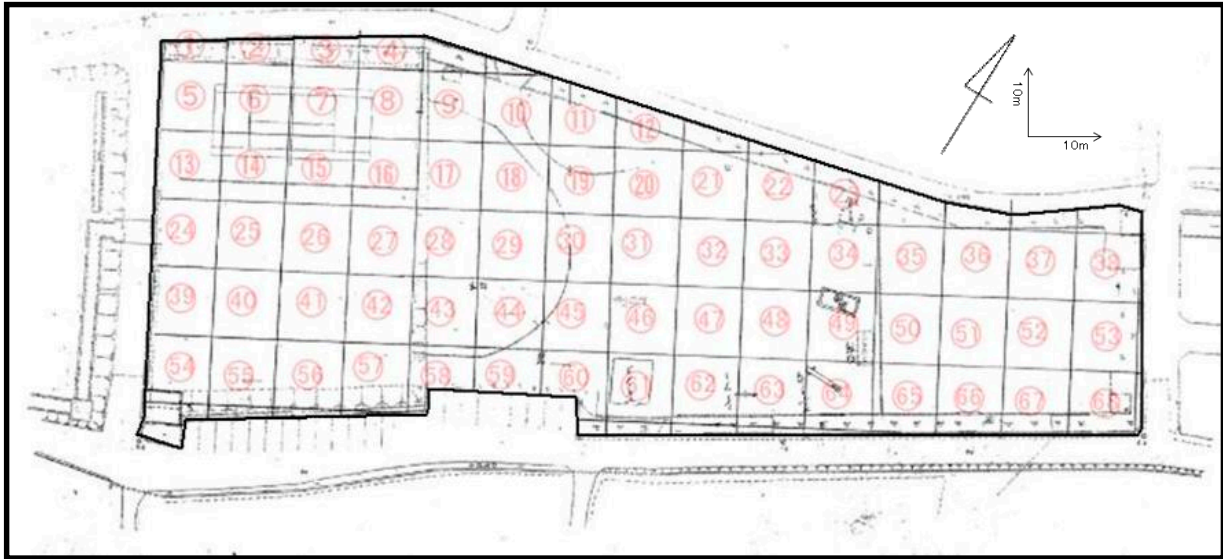


単位は毎時マイクロシーベルト (μ Sv/h)

③除染実施区域施設詳細測定結果

○荃崎ファミリースポーツ公園除染詳細測定調査

測定地点数	68地点	平均空間線量率 (50cm高)	0.19 μ Sv/h
測定日	平成24年8月8日		
測定機器	シンチレーション式サーベイメータTCS-172 (日立アロカメディカル社製)	測定方法	特措法及び除染関係ガイドライン に基づき測定高50cm



測地点番号	空間線量率 測定点: 地表面	空間線量率 測定点: 地表50cm	地表状態
1	0.22	0.19	アスファルト
2	0.24	0.18	アスファルト
3	0.25	0.20	アスファルト
4	0.28	0.20	アスファルト
5	0.20	0.17	アスファルト
6	0.19	0.16	アスファルト
7	0.20	0.16	アスファルト
8	0.17	0.17	アスファルト
9	0.23	0.19	土
10	0.20	0.18	土
11	0.22	0.20	土
12	0.22	0.20	土
13	0.21	0.19	芝
14	0.22	0.18	芝
15	0.27	0.19	芝
16	0.21	0.18	アスファルト
17	0.23	0.19	土
18	0.23	0.20	土
19	0.21	0.19	土
20	0.22	0.20	土
21	0.25	0.19	土
22	0.21	0.18	土
23	0.17	0.15	土
24	0.22	0.18	芝
25	0.22	0.18	芝
26	0.23	0.19	芝
27	0.23	0.17	芝
28	0.20	0.18	土
29	0.27	0.23	土
30	0.23	0.22	土
31	0.21	0.19	土
32	0.20	0.20	土
33	0.19	0.17	土
34	0.24	0.20	芝

測地点番号	空間線量率 測定点: 地表面	空間線量率 測定点: 地表50cm	地表状態
35	0.17	0.18	芝
36	0.17	0.18	芝
37	0.23	0.19	芝
38	0.19	0.18	芝
39	0.23	0.18	芝
40	0.23	0.21	芝
41	0.25	0.20	芝
42	0.23	0.19	芝
43	0.19	0.17	土
44	0.22	0.19	土
45	0.19	0.18	土
46	0.27	0.23	土
47	0.23	0.19	土
48	0.23	0.21	土
49	0.21	0.20	土
50	0.21	0.19	土
51	0.24	0.19	芝
52	0.20	0.18	芝
53	0.27	0.19	土
54	0.26	0.20	芝
55	0.25	0.20	芝
56	0.25	0.20	芝
57	0.21	0.18	芝
58	0.11	0.17	土
59	0.15	0.15	土
60	0.18	0.15	土
61	0.20	0.17	土
62	0.24	0.18	土
63	0.21	0.18	土
64	0.25	0.20	土
65	0.23	0.18	土
66	0.21	0.18	芝
67	0.24	0.19	芝
68	0.15	0.16	土
平均	0.21	0.19	

単位は毎時マイクロシーベルト(μ Sv/h)

③除染実施区域施設詳細測定結果

○高崎サッカー場

測定地点数	54地点	平均空間線量率 (50cm高)	0.21 μ Sv/h
測定日	平成24年9月25日		
測定機器	シンレーション式サーベイメータTCS-172 (日立アロカメディカル社製)	測定方法	特措法及び除染関係ガイドライン に基づき測定高50cm



測地点番号	空間線量率 測定点:地表面	空間線量率 測定点:地表50cm	地表状態
1	0.21	0.19	芝
2	0.18	0.18	土
3	0.26	0.23	芝
4	0.20	0.21	芝
5	0.26	0.24	芝
6	0.27	0.24	芝
7	0.24	0.21	芝
8	0.20	0.18	土
9	0.22	0.18	芝
10	0.22	0.21	芝
11	0.21	0.21	芝
12	0.25	0.23	芝
13	0.28	0.24	芝
14	0.14	0.14	土
15	0.16	0.14	土
16	0.21	0.20	芝
17	0.20	0.18	芝
18	0.19	0.19	芝
19	0.21	0.19	芝
20	0.23	0.22	芝
21	0.18	0.16	土
22	0.17	0.16	芝
23	0.21	0.20	芝
24	0.20	0.20	芝
25	0.19	0.20	芝
26	0.19	0.19	芝
27	0.27	0.23	芝

測地点番号	場所	空間線量率 測定点:地表面	空間線量率 測定点:地表50cm	地表状態
28		0.25	0.21	芝
29		0.16	0.15	土
30		0.20	0.19	芝
31		0.19	0.18	芝
32		0.20	0.19	芝
33		0.20	0.19	芝
34		0.27	0.24	芝
35		0.30	0.24	芝
36		0.17	0.16	芝
37		0.23	0.20	芝
38		0.19	0.19	芝
39		0.22	0.19	芝
40		0.20	0.21	芝
41		0.27	0.23	芝
42		0.18	0.18	土
43		0.22	0.20	土
44		0.24	0.21	土
45		0.22	0.21	芝
46		0.20	0.19	芝
47		0.28	0.23	土
48		0.22	0.21	土
49		0.27	0.24	土
50		0.28	0.24	土
51		0.27	0.24	土
52		0.26	0.21	土
53		0.18	0.20	土
54		0.27	0.25	土
平均		0.23	0.21	

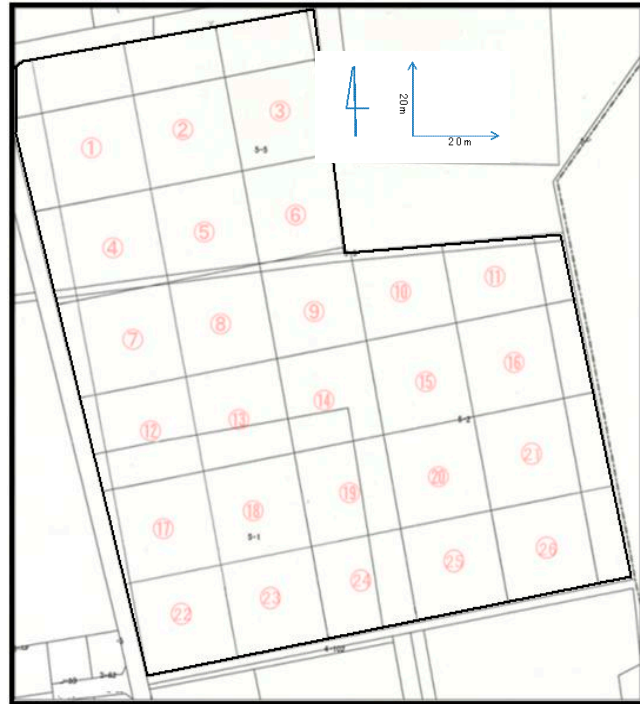
単位は毎時マイクロシーベルト(μ Sv/h)

③除染実施区域施設詳細測定結果

○高見原ソフトボール場

測定地点数	26地点	平均空間線量率 (50cm高)	0.20 μ Sv/h
測定日	平成24年9月27日		
測定機器	シンチレーション式サーベイメータTCS-172 (日立アロメディカル社製)	測定方法	特措法及び除染関係ガイドライン に基づき測定高50cm

測地点番号	空間線量率 測定点:地表面	空間線量率 測定点:地表50cm	地表状態
1	0.21	0.18	土
2	0.36	0.25	土
3	0.30	0.23	土
4	0.21	0.19	土
5	0.26	0.21	土
6	0.20	0.19	土
7	0.16	0.16	土
8	0.26	0.23	土
9	0.20	0.18	土
10	0.21	0.22	土
11	0.24	0.23	土
12	0.19	0.19	土
13	0.27	0.23	土
14	0.26	0.21	土
15	0.18	0.17	土
16	0.19	0.17	土
17	0.21	0.20	土
18	0.27	0.25	土
19	0.23	0.20	土
20	0.24	0.19	土
21	0.22	0.20	土
22	0.21	0.18	土
23	0.21	0.17	土
24	0.27	0.21	土
25	0.21	0.20	土
26	0.24	0.22	土
平均	0.23	0.20	

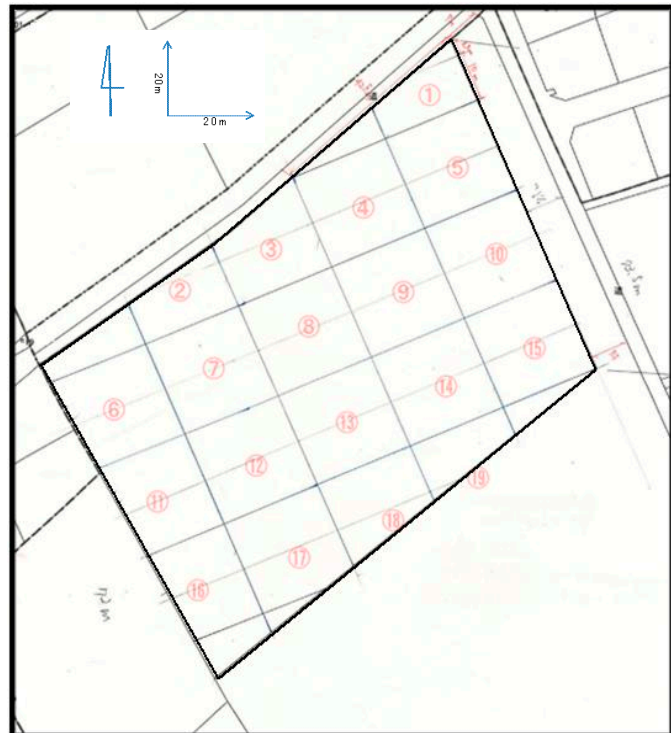


単位は毎時マイクロシーベルト(μ Sv/h)

○あしび野多目的広場

測定地点数	19地点	平均空間線量率 (50cm高)	0.21 μ Sv/h
測定日	平成24年11月13日		
測定機器	シンチレーション式サーベイメータTCS-172 (日立アロメディカル社製)	測定方法	特措法及び除染関係ガイドライン に基づき測定高50cm

測地点番号	空間線量率 測定点:地表面	空間線量率 測定点:地表50cm	地表状態
1	0.19	0.18	土
2	0.25	0.22	芝
3	0.12	0.19	芝
4	0.25	0.21	芝
5	0.20	0.17	土
6	0.27	0.22	芝
7	0.20	0.19	土
8	0.23	0.20	芝
9	0.23	0.21	芝
10	0.25	0.22	土
11	0.27	0.24	芝
12	0.25	0.23	芝
13	0.25	0.22	芝
14	0.23	0.22	芝
15	0.23	0.20	芝
16	0.30	0.24	土
17	0.25	0.23	芝
18	0.25	0.19	芝
19	0.26	0.22	芝
平均	0.24	0.21	



単位は毎時マイクロシーベルト(μ Sv/h)