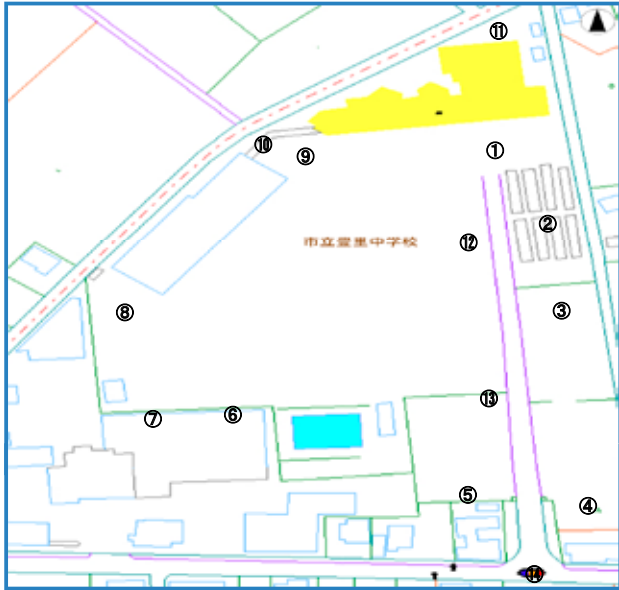


④公共施設の空間放射線量率マップ

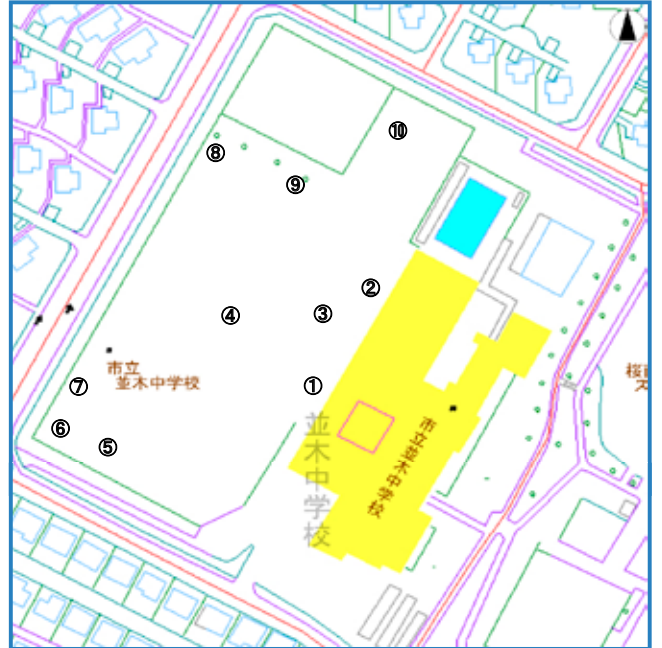
○豊里中学校 平成23年8月28日, 27日, 9月16日, 17日, 18日, 19日, 20日実施



単位: 毎時マイクロシーベルト ( $\mu\text{Sv/h}$ )

場所	地表面		地表1m		備考(場所)
	実施前	実施後	実施前	実施後	
①	0.121	-	0.110	-	昇降口前松
②	0.147	-	0.126	-	自転車置き場周辺
③	0.114	-	0.101	-	学校菜園
④	0.119	-	0.107	-	芝生
⑤	0.096	-	-	-	テニスコート
⑥	0.137	-	0.116	-	低鉄棒前
⑦	0.104	-	-	-	砂場
⑧	0.486	0.222	0.141	0.116	体育館周り側溝
⑨	0.159	0.126	0.110	0.099	校舎前側溝
⑩	0.112	-	-	-	校舎裏側溝
⑪	0.108	-	-	-	校舎北
⑫	0.375	0.180	0.127	0.122	自転車置き場側溝
⑬	0.092	-	-	-	校庭南側溝
⑭	0.231	0.116	0.108	0.099	正門前側溝

○並木中学校 平成23年9月4日, 9月20日, 10月16日実施



単位: 毎時マイクロシーベルト ( $\mu\text{Sv/h}$ )

場所	地表面		地表1m		備考(場所)
	実施前	実施後	実施前	実施後	
①	0.315	0.187	0.229	0.161	グラウンド東側校舎前側溝
②	0.398	0.254	0.311	0.238	グラウンド東側体育館前側溝
③	0.207	-	0.172	-	グラウンド東側校舎前砂場
④	0.216	-	0.176	-	グラウンド中央
⑤	0.388	0.270	0.295	0.214	グラウンド南側砂場
⑥	0.462	-	0.321	-	グラウンド南側側溝
⑦	0.468	-	0.336	-	グラウンド西側バックネット裏側溝
⑧	0.498	-	0.368	-	グラウンド西側側溝
⑨	0.379	-	0.270	-	グラウンド北側側溝
⑩	0.157	-	0.136	-	テニスコート脇グラウンド

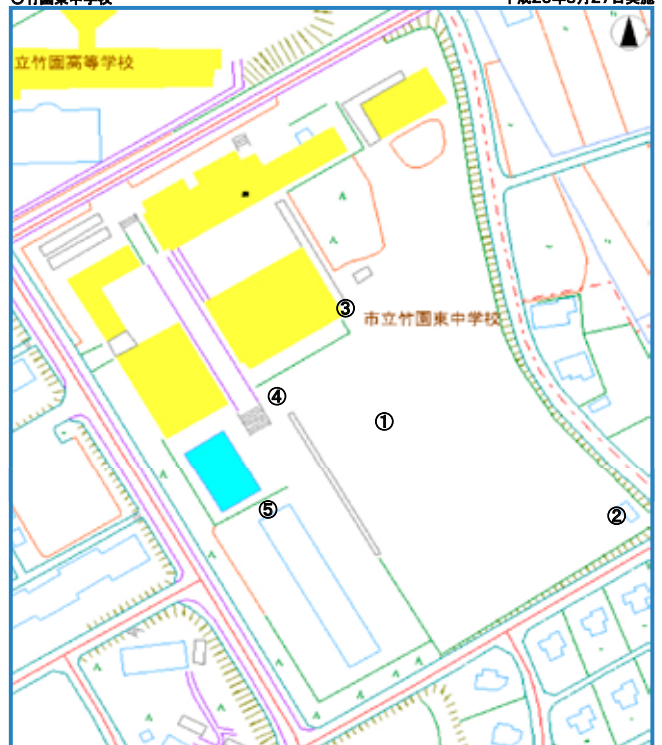
○吾妻中学校 平成23年8月27日, 9月7日, 9月17日実施



単位: 毎時マイクロシーベルト ( $\mu\text{Sv/h}$ )

場所	地表面		地表1m		備考(場所)
	実施前	実施後	実施前	実施後	
①	0.124	-	0.104	-	グラウンド中央(土)
②	0.166	0.129	0.142	0.116	校舎南東側植栽
③	0.140	-	0.105	-	円形花壇(草)
④	0.140	-	0.124	-	校舎南側草地
⑤	0.210	-	0.176	-	テニスコート付近側溝
⑥	0.144	-	0.123	-	グラウンド南側草地
⑦	0.196	0.137	0.154	0.117	バックネット裏側溝
⑧	0.221	0.137	0.176	0.112	グラウンド北側側溝
⑨	0.120	-	0.099	-	東側雨樋下
⑩	0.112	-	0.104	-	正門付近

○竹園東中学校 平成23年8月27日実施

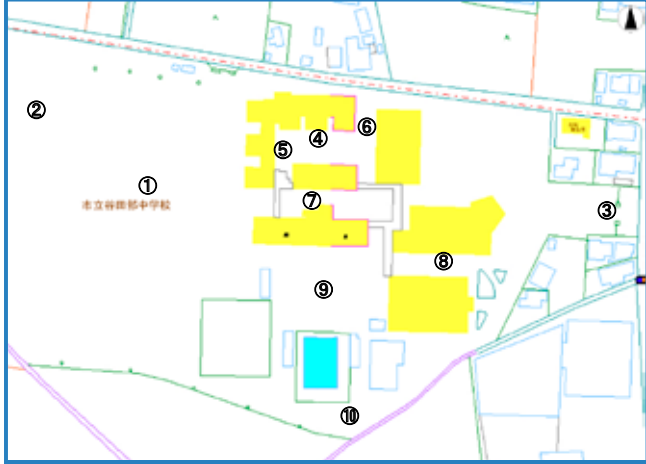


単位: 毎時マイクロシーベルト ( $\mu\text{Sv/h}$ )

場所	地表面		地表1m		備考(場所)
	実施前	実施後	実施前	実施後	
①	0.160	-	0.148	-	グラウンド中央
②	0.154	-	0.145	-	砂場
③	0.273	0.214	0.243	0.202	特別棟スロープ下
④	0.195	0.162	0.163	0.151	時計塔周り
⑤	0.132	-	0.126	-	生徒通路

#### ④公共施設の空間放射線量率マップ

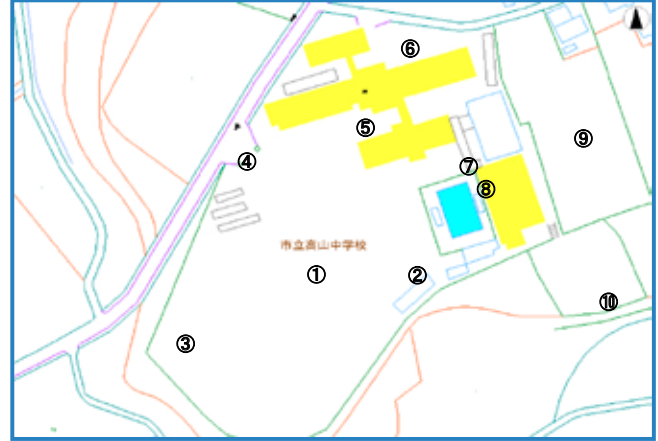
○谷田部中学校 平成23年8月20日, 9月20日, 9月22日実施



単位: 毎時マイクロシーベルト ( $\mu\text{Sv/h}$ )

場所	地表面		地表1m		備考(場所)	
	実施前	実施後	実施前	実施後		
谷田部 中学校	①	0.147	-	0.166	-	サッカー場(土)
	②	0.195	-	0.244	-	野球場(芝)
	③	0.172	-	0.211	-	正門
	④	0.178	0.161	0.283	0.171	A棟2年昇降口(雨どい付近)
	⑤	0.176	0.165	0.434	0.285	A棟3年昇降口(雨水ます)
	⑥	0.253	0.188	0.989	0.714	職員玄関前(雨どい付近)
	⑦	0.172	-	0.201	-	B棟1年昇降口
	⑧	-	0.161	-	0.211	正門付近
	⑨	0.188	-	0.515	-	駐輪場(雨どい付近)
	⑩	0.231	-	0.309	-	草置き場

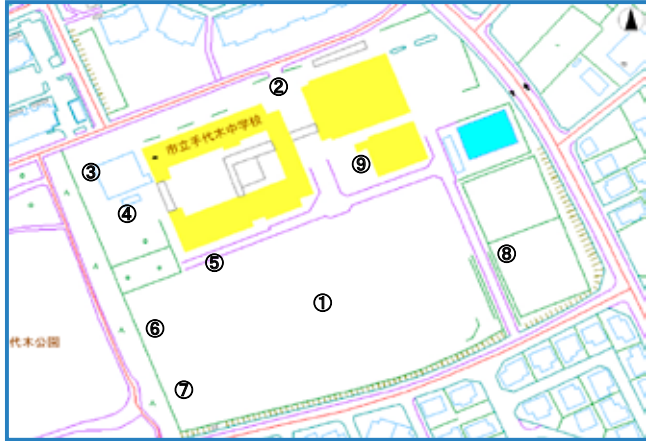
○高山中学校 平成23年9月16日, 9月17日, 10月2日実施



単位: 毎時マイクロシーベルト ( $\mu\text{Sv/h}$ )

場所	地表面		地表1m		備考(場所)	
	実施前	実施後	実施前	実施後		
高 山 中学校	①	0.187	-	0.157	-	グラウンド中央
	②	0.135	-	0.148	-	部屋前
	③	0.259	-	0.208	-	ホームベース付近
	④	0.216	-	0.157	-	正門付近
	⑤	0.112	-	0.106	-	昇降口付近
	⑥	0.144	-	0.169	-	2年駐輪場
	⑦	0.819	0.561	0.190	0.169	体育館雨樋
	⑧	1.611	0.638	0.217	0.201	体育館雨樋付近
	⑨	0.171	-	0.136	-	サッカー場中央
	⑩	0.411	-	0.258	-	テニスコート脇側溝

○手代木中学校 平成23年8月27日, 9月6日, 9月28日実施



単位: 毎時マイクロシーベルト ( $\mu\text{Sv/h}$ )

場所	地表面		地表1m		備考(場所)	
	実施前	実施後	実施前	実施後		
手代木 中学校	①	0.146	-	0.139	-	グラウンド中央
	②	0.328	-	0.166	-	正門前側溝
	③	0.292	-	0.274	-	草置き場
	④	0.168	-	0.153	-	ピオトープ周辺
	⑤	0.199	0.189	0.171	0.169	校舎前芝生
	⑥	0.279	-	0.186	-	公園入り口付近側溝
	⑦	0.173	-	0.124	-	砂場周辺
	⑧	0.338	-	0.282	-	テニスコート側溝
	⑨	0.247	-	0.175	-	格技室前側溝
	⑩	0.343	-	0.235	-	駐輪場側溝

○谷田部東中学校 平成23年9月20日, 10月3日実施

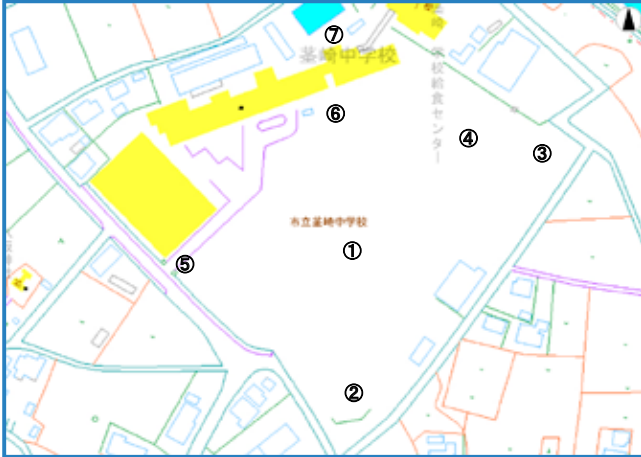


単位: 毎時マイクロシーベルト ( $\mu\text{Sv/h}$ )

場所	地表面		地表1m		備考(場所)	
	実施前	実施後	実施前	実施後		
谷田部東 中学校	①	0.227	-	-	-	正門
	②	1.790	0.308	0.243	0.221	23年駐輪場②
	③	2.020	0.464	0.263	0.237	23年駐輪場③
	④	1.092	0.261	0.254	0.220	23年駐輪場④
	⑤	1.434	0.519	0.256	0.223	23年駐輪場⑤
	⑥	0.391	-	-	-	23年駐輪場⑥
	⑦	0.346	-	-	-	23年駐輪場⑦
	⑧	0.343	0.280	0.237	0.210	23年駐輪場⑧
	⑨	0.831	0.518	0.311	0.234	23年駐輪場⑨
	⑩	0.191	-	-	-	-
	⑪	0.168	-	-	-	野球場わき側溝
	⑫	0.536	-	-	-	駐輪場東雨どい
	⑬	0.780	-	-	-	駐輪場東雨どい
	⑭	0.325	-	-	-	3-5東草地
	⑮	0.303	-	-	-	3-1東草地
	⑯	0.230	-	-	-	校庭南側側溝
	⑰	0.259	-	-	-	砂場
	⑱	0.254	-	-	-	バックネット前

④公共施設の空間放射線量率マップ

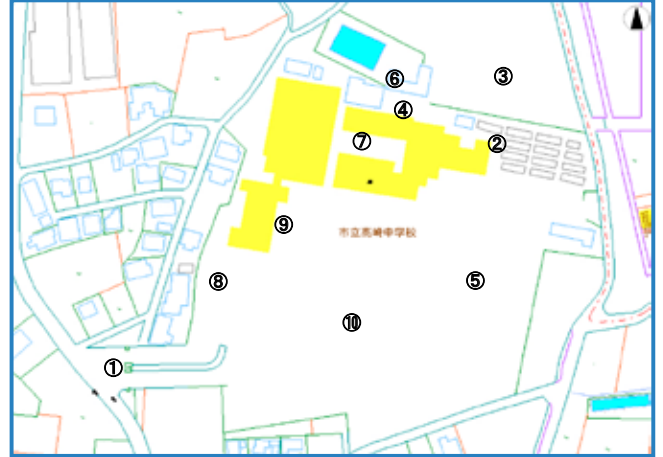
○基崎中学校 平成23年8月27日, 9月9日, 9月21日実施



単位:毎時マイクロシーベルト( $\mu\text{Sv/h}$ )

場所	地表面		地表1m		備考(場所)	
	実施前	実施後	実施前	実施後		
基崎中学校	①	-	0.229	-	0.219	運動場
	②	0.236	0.221	0.229	0.219	野球場
	③	0.298	0.288	0.288	0.276	テニスコート
	④	-	0.288	-	0.278	ハンドボールコート
	⑤	0.221	-	0.211	-	校門
	⑥	0.115	-	0.108	-	昇降口
	⑦	-	0.241	-	0.222	プール周辺

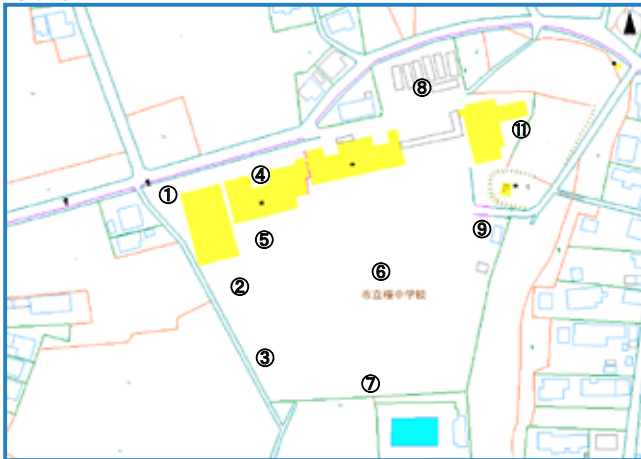
○高崎中学校 平成23年8月27日, 8月31日, 9月16日, 9月28日実施



単位:毎時マイクロシーベルト( $\mu\text{Sv/h}$ )

場所	地表面		地表1m		備考(場所)	
	実施前	実施後	実施前	実施後		
高崎中学校	①	0.238	-	0.235	-	正門
	②	0.726	0.445	0.546	0.411	自転車置き場
	③	-	0.231	-	0.220	テニスコート2
	④	-	0.231	-	0.219	北校舎裏
	⑤	-	0.195	-	0.178	ピッチャーズマウンド
	⑥	0.223	-	0.216	-	プール入り口
	⑦	0.217	-	0.209	-	中庭
	⑧	-	0.223	-	0.212	職員駐車場
	⑨	0.228	-	0.224	-	武道館前
	⑩	0.225	0.183	0.218	0.181	グラウンド中央

○榎中学校 8月20日, 9月16日実施



単位:毎時マイクロシーベルト( $\mu\text{Sv/h}$ )

場所	地表面		地表1m		備考(場所)	
	実施前	実施後	実施前	実施後		
榎中学校	①	0.190	0.100	0.120	0.060	体育館草裏地
	②	0.190	0.150	0.140	0.110	テニスコート
	③	0.120	0.110	0.100	0.080	砂場
	④	0.110	0.100	0.070	0.070	生徒用昇降口
	⑤	0.140	0.100	0.120	0.060	校舎前の草地
	⑥	0.170	0.130	0.120	0.100	グラウンド中央
	⑦	0.150	0.110	0.100	0.100	グラウンド脇の草地
	⑧	0.170	0.150	0.140	0.120	駐輪場脇の側溝
	⑨	0.120	0.110	0.100	0.100	体育倉庫前の草地
	⑩	0.100	0.090	0.080	0.060	プール脇の側溝
	⑪	0.190	0.140	0.140	0.100	部屋前の草地

④公共施設の空間放射線量率マップ

1

○大穂幼稚園

測地点	平成23年9月22日		平成24年12月11日	
	地表面	地表50cm	地表面	地表50cm
①昇降口	0.088	0.092	0.10	0.08
②園庭	0.094	0.087	0.09	0.08
③ウサギ小屋	0.095	0.089	0.10	0.07
④プランコ	0.116	0.099	0.10	0.09
⑤清り台	0.089	0.095	0.09	0.08
⑥花壇・畑	0.096	0.089	0.08	0.08
⑦園庭側溝	0.094	0.086	0.10	0.09
⑧砂場	0.091	0.086	0.09	0.08
⑨プール	0.097	0.095	0.09	0.08
⑩保護者用駐車場	0.098	0.093	0.08	0.08

単位:毎時マイクロシーベルト

平成23年前測定機器:環境放射線モニタPA-1000 (株)堀場製作所製  
(検出方式:シンチレーション式、相対指示誤差±10%)  
平成24年前測定機器:シンチレーション式サーベイメータTCS-172B  
日立アロカメディカル(株)製 (相対指示誤差±2%;校正証明書による)



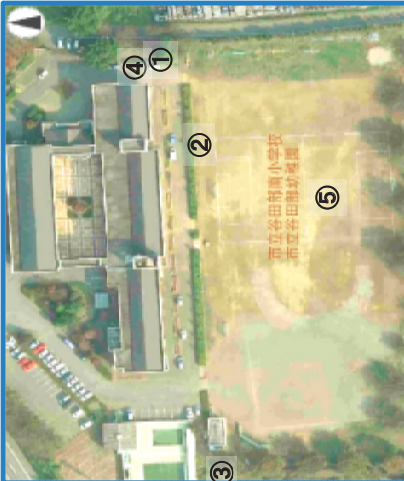
3

○谷田部幼稚園

測地点	平成23年9月22日		平成24年12月11日	
	地表面	地表50cm	地表面	地表50cm
①幼稚園砂場	0.194	0.189	0.12	0.11
②幼稚園遊具	0.149	0.158	0.15	0.15
③サツマイ芋畑	0.204	0.202	0.12	0.12
④倉庫前	0.210	0.198	0.14	0.14
⑤校庭中央	0.201	0.224	0.17	0.16

単位:毎時マイクロシーベルト

平成23年前測定機器:環境放射線モニタPA-1000 (株)堀場製作所製  
(検出方式:シンチレーション式、相対指示誤差±10%)  
平成24年前測定機器:シンチレーション式サーベイメータTCS-172B  
日立アロカメディカル(株)製 (相対指示誤差±2%;校正証明書による)



2

○上郷幼稚園

測地点	平成23年9月16日		平成24年12月11日	
	地表面	地表50cm	地表面	地表50cm
①桜木下	0.079	0.078	0.07	0.07
②水道の排水溝	0.095	0.090	0.08	0.08
③正門前	0.099	0.092	0.07	0.07
④園庭中央芝生	0.102	0.098	0.08	0.08
⑤プール	0.098	0.096	0.06	0.06
⑥砂場	0.087	0.078	0.08	0.09

単位:毎時マイクロシーベルト

平成23年前測定機器:環境放射線モニタPA-1000 (株)堀場製作所製  
(検出方式:シンチレーション式、相対指示誤差±10%)  
平成24年前測定機器:シンチレーション式サーベイメータTCS-172B  
日立アロカメディカル(株)製 (相対指示誤差±2%;校正証明書による)



4

○島名幼稚園

測地点	平成23年9月22日		平成24年12月11日	
	地表面	地表50cm	地表面	地表50cm
①園庭	0.196	0.156	0.11	0.11
②砂場	0.117	0.128	0.09	0.11
③水道	0.095	0.140	0.08	0.10
④仰木の土	0.134	0.157	0.09	0.09
⑤プランコ	0.147	0.162	0.12	0.12
⑥清り台	0.281	0.165	0.17	0.11
⑦鉄棒	0.187	0.185	0.19	0.16
⑧園舎裏	0.117	0.123	0.12	0.11
⑨仰木の中	0.190	0.122	0.23	0.10
⑩保護室	0.097	0.088	0.08	0.08
⑪サツマイ芋畑	0.140	0.159	0.10	0.11
⑫園舎屋上	0.172	0.125	0.08	0.06

単位:毎時マイクロシーベルト

平成23年前測定機器:環境放射線モニタPA-1000 (株)堀場製作所製  
(検出方式:シンチレーション式、相対指示誤差±10%)  
平成24年前測定機器:シンチレーション式サーベイメータTCS-172B  
日立アロカメディカル(株)製 (相対指示誤差±2%;校正証明書による)

