

# 3Rニュース



## ごみのスムーズな収集にご協力ください

「プラ製容器包装」と「かん」を同日に収集する日があります。収集がスムーズに行えるよう、「プラ製容器包装」と「かん」は集積所内でなるべく分けて排出してください。

※プラ製容器包装とかんは別々の車で収集しているため、時間帯によって集積所内に片方のみ残っている場合がありますが、当日中には全て収集を行います。



集積所内での分け方の例

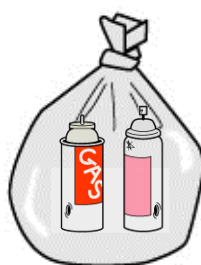
### 同日に収集する以下のごみは、別々の袋で出してください



プラ製容器包装



かん

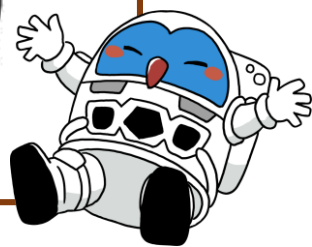


スプレー容器



びん

場所も分けて出してくれると嬉しいフク！



総ダウンロード数32,000突破！(2023年2月時点)

## みんな使ってます。ごみ分別アプリ「さんあ〜る」



スマートフォン向けのアプリで、主な機能は次のとおりです。

- **ごみ分別辞典**…… 分別方法や注意点を品目ごとに検索できます。
- **ごみカレンダー**…… 収集日程をカレンダー形式で確認できます。
- **通知機能**…… 指定した時間にごみ収集日をお知らせします。

ダウンロードはこちらから▼



※利用料は無料です。通信料は自己負担となります。

# 令和5年度生ごみ処理容器補助金受付開始

つくば市では、生ごみの自家処理を促進するため、家庭用の生ごみ処理容器等の購入に対して補助金を交付しています。

## 【補助金交付の対象者】

市内在住で家庭で生ごみの減量化に取り組むことができ、過去5年以内に同一世帯内で補助金の交付を受けていない方

## 【補助金の対象となる生ごみ処理容器】

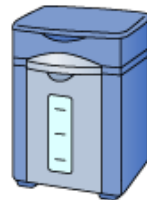
### ● 生ごみ処理容器

天然発酵分解生ごみ処理容器(バケツ型のコンポスト容器やEMIぼかし用蛇口のついたポリ容器、ダンボールコンポスト等)は購入費の2分の1の補助で、1世帯2基まで、限度額が20,000円です。



### ● 電気式生ごみ処理機

電気を利用して生ごみを発酵分解、または乾燥して容積を減少させたり、たい肥化するもので購入費の2分の1を補助し、1世帯につき1基まで、限度額が20,000円です。



※ 購入店や機種指定はありません。別売りのチップ材や促進剤等は補助の対象にはなりません。補助額に100円未満の端数が生じた場合は切り捨てとなります。

## 申請期間

令和5年4月1日～令和6年3月31日

提出書類(市ホームページ、環境衛生課、各窓口センターに用意)を環境衛生課または各窓口センターに直接お持ちいただくか、郵送でお申し込みください。

※ 補助金の申請は、購入した同一年度内に限ります。予算が無くなり次第終了となりますので、まずは環境衛生課までお問い合わせください。

詳しくはこちら▼



## 資源物集団回収団体の登録募集中

つくば市では、リサイクルでごみを減量するために資源物を自主的に集団回収している子供会や自治会などの団体へ、回収量に応じた奨励金を交付しています。奨励金の交付を受けたい団体は、団体登録申請をお願いします。

対象の資源物 ▶ かん・びん・新聞紙・段ボール・雑誌・古布など

奨励金の交付額 ▶ 資源物の回収量に対して1kg当たり5円

※1団体につき40,000円/年を限度とします。

登録可能な団体 ▶ つくば市民で構成される自治会、子供会、PTAなどの団体

※集団回収は、団体独自に回収の日時・場所・品目・回収業者を決めて実施する自主的なリサイクル活動です。



## 登録申請期間

令和5年5月31日まで

提出書類(市ホームページに用意)を記入・出力し、環境衛生課までお持ちください。

※令和4年度に実施していただいた団体には、令和5年度の申請書類を送付します。

詳しくはこちら▼

