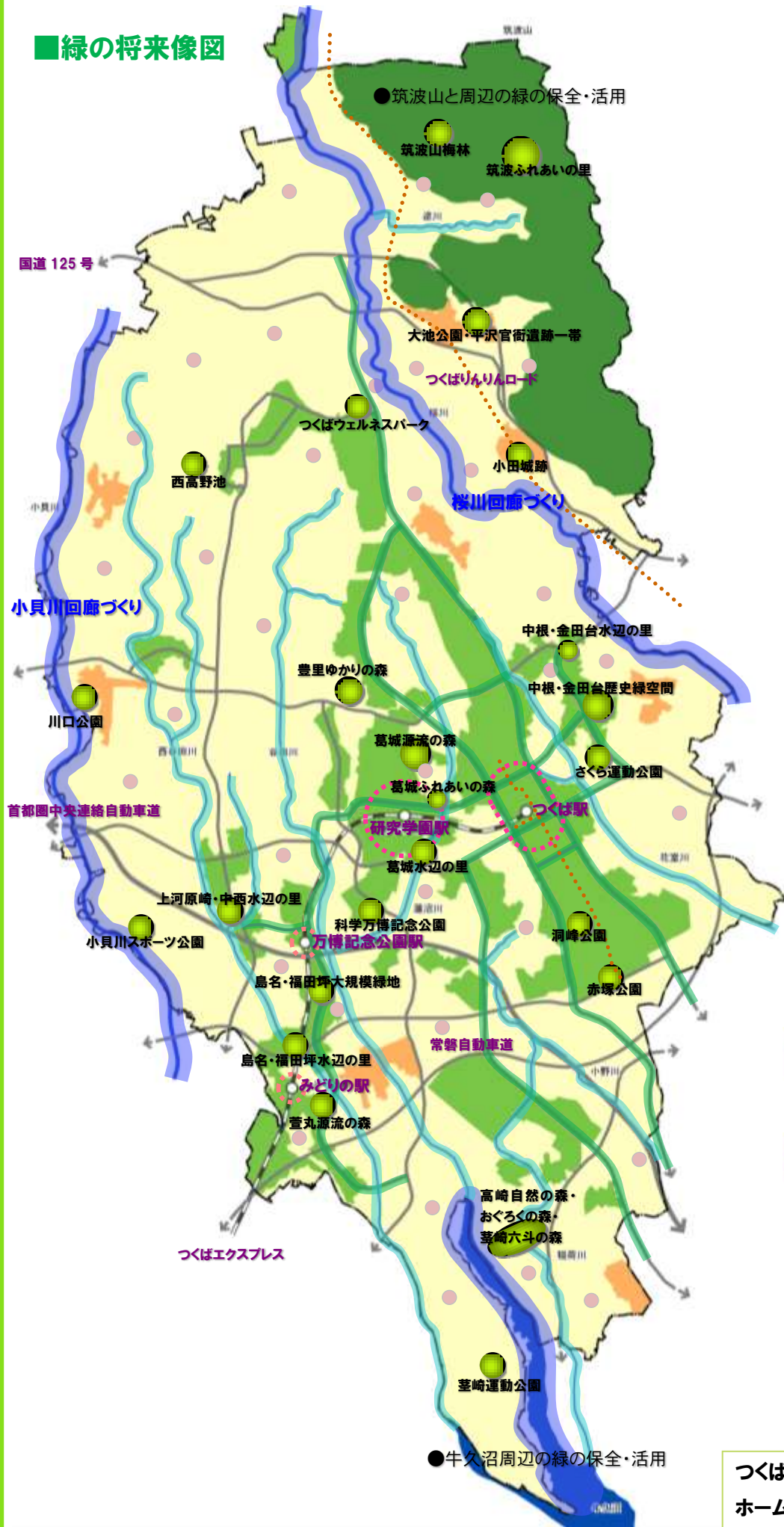


■緑の将来像図

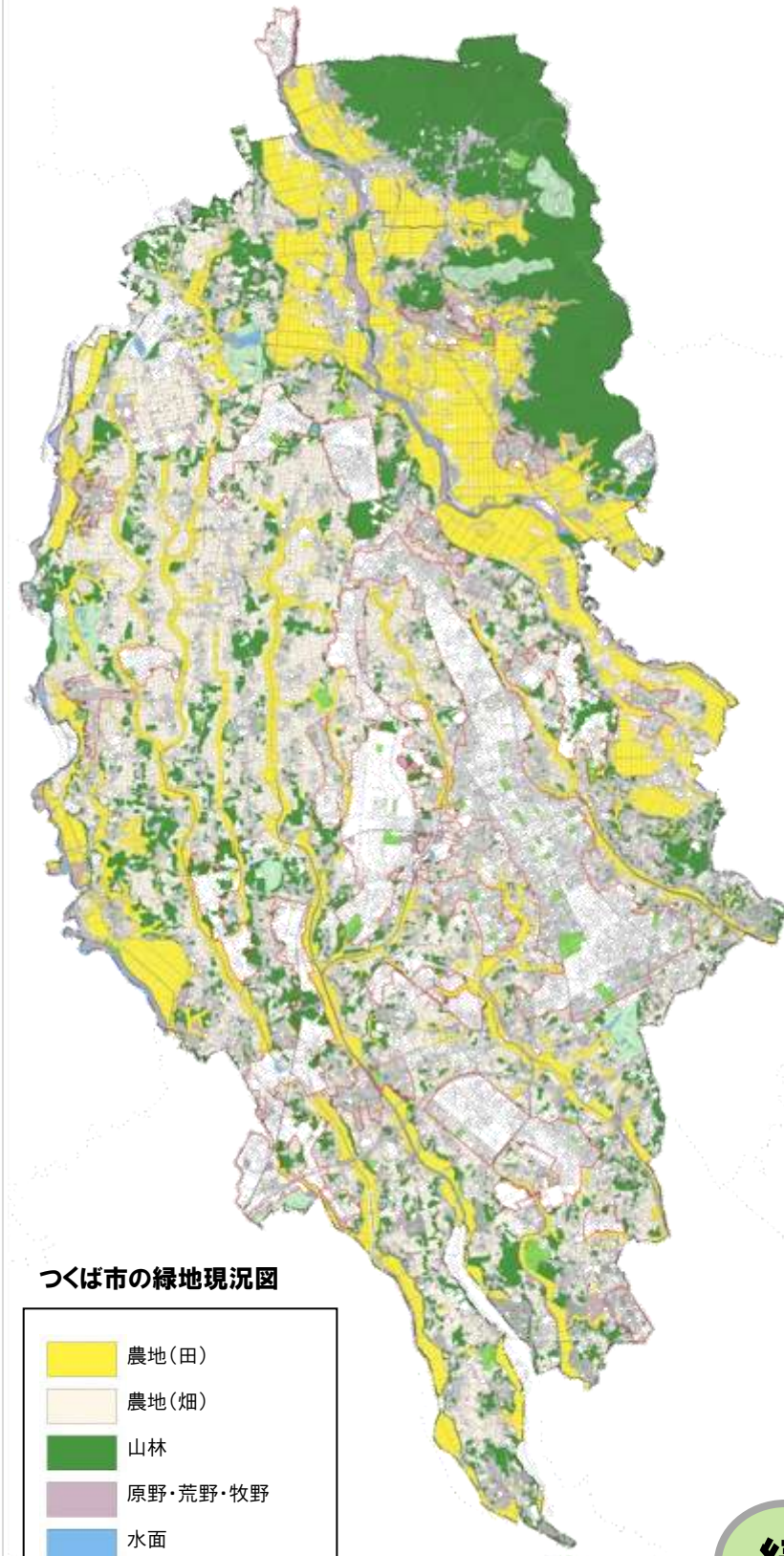


凡例

- 筑波山の緑の保全と活用**
自然環境の核であり、広域的な拠点となる筑波山と周辺の緑の保全・活用
- 川の回廊づくり**
牛久沼や小貝川・桜川一帯の緑の保全による骨格軸の形成
- 身近な川の回廊づくり**
谷田川などの河川の緑の保全とネットワーク軸の形成
- 緑の回廊づくり**
幹線道路の緑と沿道の緑が一体となった骨格軸の形成
- 緑の拠点づくり**
つくば市にふさわしい水辺や緑に親しめ、多様な利用が期待される公園や緑地の整備と施設の充実などによる積極的な活用
- 市民の里づくり**
市民・団体と土地所有者等との協働による、平地林などの田園の緑を活用した里山づくり(位置は任意)
- 遊歩道ネットワーク軸**
歩行者・自転車道のネットワークの軸となる緑の道の維持・整備
- シンボリックな緑の表情づくり**
まちの中心部や駅周辺における花や緑を活かしたシンボルとなる顔づくり
- 田園の緑の保全と育成**
平地林・斜面林・屋敷林・農地などの緑の保全と育成
- 計画的市街地などの緑の保全と活用**
計画的市街地や研究所などの緑の保全・活用と緑豊かなまちなみづくり
- 地域の中心における緑の保全と育成**
旧市街地における集落の緑を活かしたまちなみづくり

つくば市緑の基本計画 改訂版 本編は、
ホームページをご覧ください。

つくば市緑の基本計画 改訂版 《概要版》



つくば市の緑地現況図

- 農地(田)
- 農地(畑)
- 山林
- 原野・荒野・牧野
- 水面
- 公園・緑地、公共空地
- ゴルフ場
- 市街化区域
- 都市計画区域(市域)

※平成24年 都市計画基礎調査をもとに作成

■緑の基本計画とは……

緑の基本計画は、つくば市が長期的な視点から定める緑とオープンスペースに関する総合的な計画です。

■計画見直しの背景……

つくば市では、平成17年3月に、「つくば市緑の基本計画」を策定し、緑のまちづくりを推進してきました。策定から10年が経過し、「つくば市未来構想」などの上位・関連計画が策定・改訂され、つくば市の状況も大きく変化しています。さらに、人口減少社会への移行や少子高齢化の進行、環境・エネルギー問題の深刻化、東日本大震災を契機とした安全・安心に対するニーズの高まりなどの社会情勢の変化などに的確に対応していくことが必要となっています。

このような状況を踏まえ、より一層緑のまちづくりを推進していくために、今回、改訂を行いました。

■見直しの考え方……

見直しに当たっては、本市の緑の現況を把握するとともに、市民アンケート調査*の結果とこれまでの計画の進捗状況を踏まえ、計画課題を再整理しました。

緑の将来像や目標については基本的に継承していますが、将来像を実現していくための緑の推進施策の方針について、見直しを行いました。

なお、目標年次は、平成36年度とします。

■計画で対象とする緑……

計画で対象とする緑は、具体的には以下のものがあります。

これらの緑は、緑は気象の緩和、大気浄化、騒音の緩和、精神的回復、生き物の生息・生育空間の提供、レクリエーションなどの場の提供、地域の交流の場の提供、地下水の涵養、防災、個性やうらおいのある景観形成などの役割を担っています。

緑

- ・樹木・樹林地
- ・農地・草地
- ・河川・水路・ため池・湿地
- ・公園緑地・広場
- ・街路樹・歩行者専用道路・緑道
- ・学校・庁舎の植栽地・グラウンド
- ・住宅・研究所・大学・工業団地の植栽地 など

※市民アンケート調査は、H27.9~10に、つくば市民3000人(無作為抽出外国人を除く)を対象に実施しました。《有効回答率31.5%》

本計画では、以下のような緑の将来像、目標、基本方針と、目標を実現していくための指標となる目標水準を設定し、基本方針に基づき緑の施策を推進します。

緑の将来像

ガーデンシティ
人と緑が共生する田園都市・つくば

つくば市の恵まれた緑の環境としての資源と、田園と都市が混在した特徴を活かすとともに、緑を有機的につないでいくことにより、田園と都市が共生した環境づくりを、主体となるさまざまな立場の人々が連携・協働しながら支えていくことを基本的な考え方とします。

計画の目標

緑のエコロジカルネットワークと
緑を楽しむ暮らしが息づいたまち

緑の連携・協働のネットワークが
支えているまち

目標水準

目標を実現していくための指標となる水準を設定します。

- 樹林地、農地、公園緑地などをあわせ、市域の60%以上の緑を維持します。

※現況は約63%です(H24年度都市計画基礎調査)。

- 都市公園を市民1人当たり10㎡以上確保します。

※現況は市民1人当たり9.39㎡です(H27.3現在)。

- 魅力ある公園づくりや公園のリニューアルを5箇所以上で進めます。

- アダプト・プログラムなどによる活動団体を100団体以上に増やします。

※現在は82団体です(H27.10現在)。

- 市民などが主体で管理・運営する緑地を3箇所以上確保します。

※現在はありません。

- 緑や水辺の保全や自然環境に対する満足度を75%以上に増やします。

※現状は約66%です(H27市民アンケート)。

- 公園や遊び場の管理の状況に対する満足度を50%以上に増やします。

※現状は約29%です(H27市民アンケート)。

基本方針 1

協働の仕組みをつくる

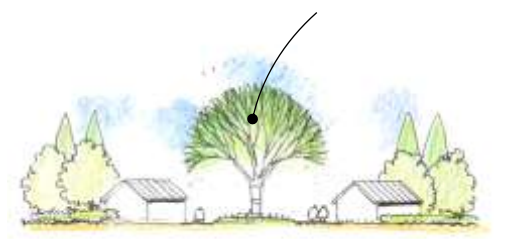
市民や団体、学校、事業者などの主体が連携・協働しながら取り組んでいくために、意識の啓発や参加の仕組みづくりを進めます。

- 推進施策
1. 緑を守り育てる意識づくり
 2. 市民などの参加・参画を支える仕組みづくり
 3. 緑の維持管理の充実と循環の仕組みづくり

具体的な取り組み(主なもの)

- 生け垣設置奨励補助金制度の周知を図るとともに、制度の拡充を検討します。
- 地域のシンボルとなっている巨樹・古木などを調査し、顕彰や広報に努めます。
- 市民との協働で花を活かした彩りのある表情づくりを進めます。
- 市民との協働で公園や道路の清掃などを行うアダプト・プログラムの広報と支援の拡充に努めます。

地域に親しまれている巨樹・古木を顕彰する



基本方針 2

田園の緑を守り育てる

つくば市の緑の基盤となっている平地林、斜面林、屋敷林、農地などの田園の緑を守り、育て、活用していきます。

- 推進施策
4. つくばらしい田園の緑の保全と育成
 5. 田園と都市を結ぶ市民の里づくり

具体的な取り組み(主なもの)

- 平地林の保全・整備や活用を図ります。
- 樹林地を借り、市民に公開する市民緑地の設置を進めます。
- 葛城ふれあいの森を活用し、民間事業者や団体などとの協働によるモデル的な事業の推進を検討します。
- 土地所有者と市民・団体を結びつけ、支援や情報提供などを行い、市民の里づくりを促進します。
- 農地の保全や活用を進めます。



葛城ふれあいの森

基本方針 3

環境を支える緑の骨格を強化する

つくば市の緑の骨格となっている、筑波山、牛久沼周辺、小貝川、桜川、その他の河川、また幹線道路などの緑の育成を図ります。

- 推進施策
6. 筑波山・牛久沼の緑の保全と活用
 7. 水と緑の回廊づくり

具体的な取り組み(主なもの)

- 筑波山の優れた自然環境を保全していくとともに、拠点となる施設やオープンスペースの整備を進めます。
- 宝篋山山麓において、遊歩道などの整備に努めます。
- 牛久沼周辺の緑を保全していくとともに、観光・レクリエーションエリアとして活用します。
- 小貝川・桜川やその他の河川の保全と水辺に親しめる場として活用します。
- 街路樹の適切な維持管理の仕組みを検討します。



学園西大通り

基本方針 4

緑に親しむ拠点や道をつくる

緑とともにある暮らしを快適なものとする公園・オープンスペースの整備と活用を進めるとともに、学校、ペDESTリアンデッキなどの緑の育成を図ります。

- 推進施策
8. つくばライフを楽しむ緑の拠点づくり
 9. 地域と一体となった緑の学校づくり
 10. 緑の遊歩道のネットワークづくり

具体的な取り組み(主なもの)

- 緑の拠点となる公園・オープンスペースの整備・活用を進めます。
- 市民のニーズに対応した公園の整備や老朽化した公園のリニューアルを進めます。
- 民間活力を活かした魅力ある公園づくりを検討します。
- 学校の芝生化や緑化を進めます。
- ペDESTリアンデッキの適切な維持管理やサイクリングネットワークづくりに努めます。



中央公園

基本方針 5

豊かな緑のまちなみをつくる

研究所、大学、住宅地、公共公益施設、工業団地やまちの中心部などにおいて、質の高い緑を積極的に確保するよう制度の活用などを行います。

- 推進施策
11. 研究所・大学などの緑の保全と活用
 12. 地域の環境と調和する緑のまちなみづくり

具体的な取り組み(主なもの)

- 研究所・大学の緑の保全を図るとともに、地域に貢献する緑として活用を進めます。
- つくば駅や研究学園駅周辺などにおいて、花や緑を活かしたシンボリックな緑の表情づくりに努めます。
- つくばエクスプレス沿線地区において公園の整備や緑のまちなみづくりを進めます。
- 公務員宿舎跡地などにおいて、緑を確保したまちなみづくりを誘導します。
- 地区計画などの制度を活用した緑の確保・整備を図ります。

研究所の緑の地域に開かれた緑地や自然観察の場などとしての活用



柵の位置の後退