



### 27 竹園公園 TAKEZONO PARK

美しい芝生が魅力の竹園公園。起伏に富んだ広い芝山は、自然の大地をイメージさせます。石張り舗装の入口の池も、緑の公園にひととき清らかな印象を添えるポイント。また、園内をめぐる歩行者専用道路の突き当りには、筑波石の石積みがあり、常緑樹の鮮やかな緑があふれています。



### 17 東光台運動公園 TOKODAI SPORTS PARK

東光台研究団地の中において、野球場や全天候型テニスコートが完備されています。テニスコートは夜間照明つきなので、日没後でもプレイが楽しめます。



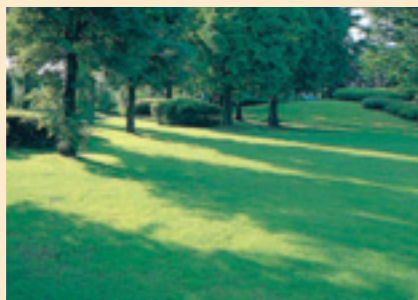
### 35 松代公園 MATSUSHIRO PARK

1,000本近い自然のアカマツ林を生かした静かな公園、松代公園。園内には、水とのふれあいの場として子どもたちが集まる池をはじめ、遊具広場、芝生広場……などがあり、美しい自然の景観の中にも遊び空間が取り入れられています。



### 36 手代木公園 TESHIROGI PARK

野球場、テニスコートがメインになっている手代木公園。学校、公民館、幼児施設などがある静かな環境で、スポーツを楽しんでのんびり休憩……。スポーツ派人間には、こたえられないグッドスペースです。



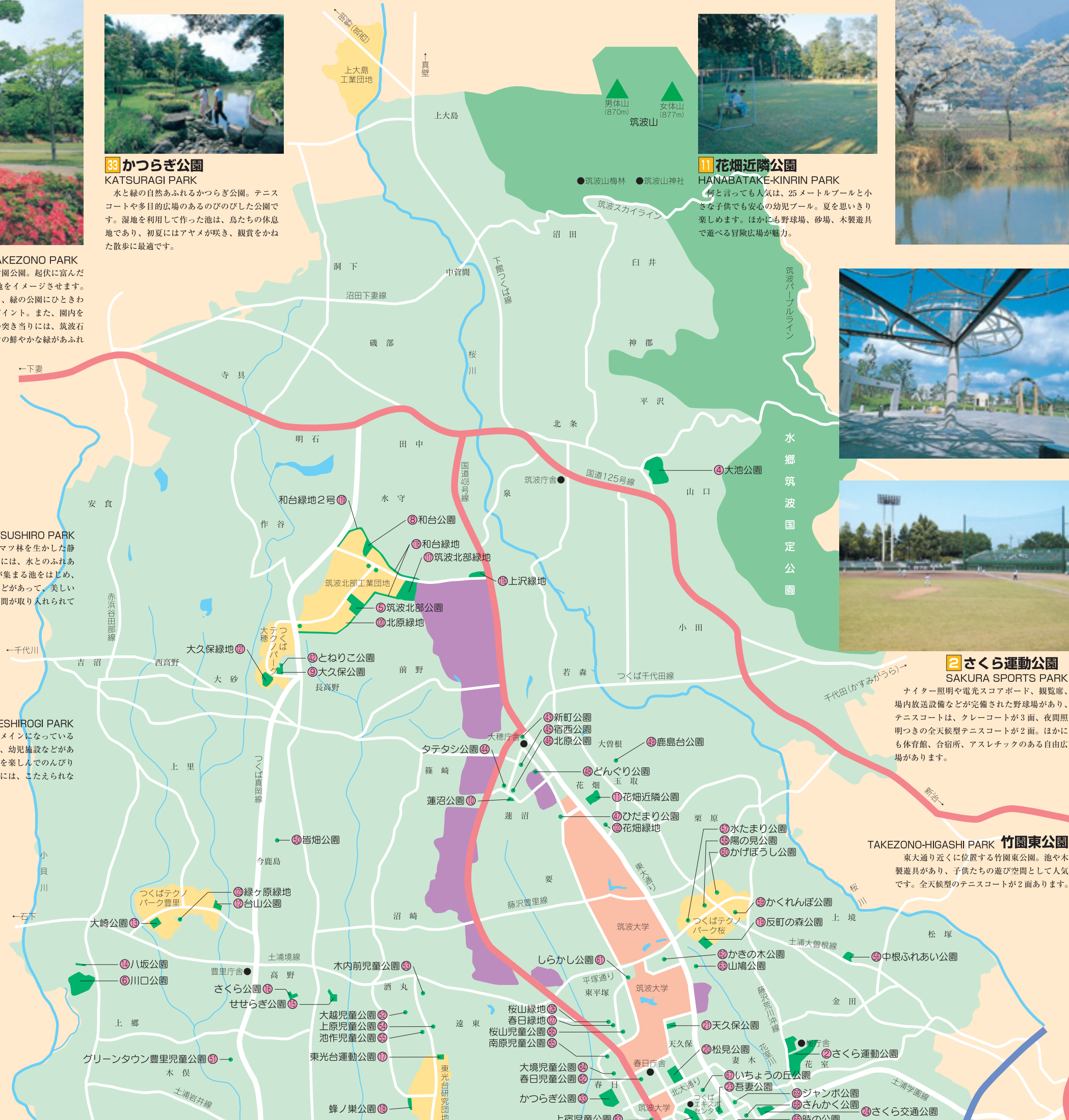
### 40 高野台公園 KOYADAI PARK

公園中央に2つの広場を持つ高野台公園。松林を背景にした多目的広場と、子どもたちの想像力を刺激する冒険広場。どちらも緑あふれる自由な遊び空間です。



### 33 かつらぎ公園 KATSURAGI PARK

水と緑の自然あふれるかつらぎ公園。テニスコートや多目的広場のあふびのびした公園です。湿地を利用して作った池は、鳥たちの休息地であり、初夏にはアヤマが咲き、観賞をかねた散歩に最適です。



### 11 花畑近隣公園 HANABATAKE-KINRIN PARK

何と言っても人気は、25メートルプールと小さな子供でも安心の幼児プール。夏を思いきり楽しめます。ほかにも野球場、砂場、木製遊具で遊べる冒険広場が魅力。



### 4 大池公園 OIKE PARK

紫峰筑波山に一番近い公園がこの大池公園。園内には桜で有名な北条大池があって、特に春は大勢の人たちの憩いの場として人気です。体育館、野球場、そして全天候型テニスコートが2面あり、気軽にスポーツができる公園としても親しまれています。



### 5 筑波北部公園 TSUKUBA-HOKUBU PARK

特徴のある夜間照明塔が、ひととき目立つ筑波北部公園。ナイターも可能な全天候型テニスコートが、なんと12面もあって、テニス愛好者には、絶対に見のがせない、県内屈指の公園です。



### 25 大清水公園 OSHIMIZU PARK

噴水のある公園として親しまれている大清水公園。2基の噴水塔から流れ落ちる水はダイナミック。アキニレの木陰の下での静かな語らいが似合う都会派の公園です。



### 2 さくら運動公園 SAKURA SPORTS PARK

ナイター照明や電光スコアボード、観覧席、場内放送設備などが完備された野球場があり、テニスコートは、クレーコートが3面、夜間照明付きの全天候型テニスコートが2面。ほかにも体育館、合宿所、アスレチックのある自由広場があります。



### 28 竹園東公園 TAKEZONO-HIGASHI PARK

東大通り近くに位置する竹園東公園。池や木製遊具があり、子供たちの遊び空間として人気です。全天候型のテニスコートが2面あります。



### 31 梅園公園 UMEZONO PARK

園内には梅林広場と多目的運動広場、そして昔からの松林が自然のまま残されています。春になると一面に梅の花が咲き、公園の景観を鮮