



JAPAN TRAFFIC MANAGEMENT TECHNOLOGY ASSOCIATION

公益財団法人 日本交通管理技術協会

- トップページ
- 自転車の安全**
- 調査研究開発
- 型式認定審査
- 型式推奨
- 海外技術支援
- 協会の現況
- English

⇒ 自転車の安全

- ▶ TSマーク
- ▶ TSマークとは
  - ・TSマークに関するQ&A
  - ・リーフレット
  - ・ポスター

▶ 全国自転車安全整備店一覧

- ▶ 自転車安全整備制度
  - ・自転車安全整備店とは
  - 登録申請書
  - 登録事項変更届

▶ 自転車安全整備士とは  
整備士の証再交付申請書

- ▶ 自転車安全整備技能検定
  - ・受験案内
  - ・テキストの購入(今年度の販売は終了しました。)

- ▶ 自転車通学安全モデル校
  - ・新着情報
  - ・指定基準、推薦手続きのご案内
  - ・指定校一覧

▶ 全国自転車安全利用モデル企業

▶ 自転車の安全で正しい乗り方



▶ このビデオを見る

筑波大学



指定日 平成25年11月1日

(所在地)  
〒305-8577  
茨城県つくば市天王台1-1  
(電話) 029-853-2111

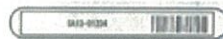
[筑波大学のホームページはこちら](#)

自転車通学の安全を図る取組みの概要 (認定の理由)

キャンパスが東京ドーム約55個分と広大なことから、授業間の移動に約7割の学生が自転車を利用している。学生生活課の職員が中心となり、地元警察署など関係機関と連携し、自転車の交通事故の防止やマナー向上に努めている。学生生活課の職員は、自転車安全教育指導員講習を受講し、交通安全や点検整備の指導に当たっている。

● ICタグによる自転車の登録制度 「iCycle(愛サイクル)システム」

学生が利用する自転車等をすべて対象とし、ICタグを貼付するように制度化。学生の自転車利用状況を把握して管理。



ICタグ(見本)

- ・ラベルタイプ(防水性)の形状で、自転車等の車体へ貼付。
- ・専用のリーダー機により登録者を検索、盗難情報なども即時照会可能。

● 毎年、安全キャンペーン週間を設け、自転車環境シンポジウムや、安全ポスターコンテストなどを開催。

● 警察署長等による、各サークル代表者(約200名)に対する安全教育の実施。

● サークルの学生が中心となって街頭で交通安全の呼びかけ活動を行っている。

● サイクリング部監修によるTsukubike Life Guideの配布

毎年、新入生に対して「自転車のルールとマナー」、「自転車店(自転車安全整備店等)」、「大学周辺自転車マップ」等を掲載した冊子を配布し、自転車の安全利用を呼びかけている。

[「交通安全教育」2015年3月号に、\(\(一財\)日本交通安全教育普及協会発行\)](#)

筑波大学の取組みの紹介記事が掲載されました。



指定後の取組み紹介

卒業生の自転車を回収・整備し、[TSMマーク](#)を貼付したうえで希望者に販売する取組みを新たに開始。[「筑波大学新聞」\(312号\)](#)(平成26年1月27日付)の記事から)

## モデル校の担当者インタビュー

### 「筑波大学の自転車リテラシー」

筑波大学が位置するつくば市周辺は、起伏も少なく自然が豊富で、快適な自転車環境となっており、学生・教職員の多くが広大なキャンパスと周辺の施設等を存分に活用するために自転車を利用しています。

自転車は、環境への負荷が少ないだけでなく、健康増進にもつながり、四季折々の自然を全身で感じることができるなど、多様なライフスタイルに利用できる大変便利な乗り物です。

しかしながら、自転車にまつわる困った問題や、悲しい出来事が最近目立っているのも事実です。自転車は、立派な車両の一つですから、車やバイクなどとともに道路を安全に利用するための交通ルールやマナーを学ぶ必要があります。

厳然たる法規を知らずに、自分よがりの利用は、不測の事態を招くばかりか、時には他人を傷つける凶器とすらなり得ることもあります。

お互いに安心して快適に利用するため、「ルールやマナーを守り、自転車をスマートに使いこなすこと。」これが筑波大学で取り組んでいる自転車リテラシーです。

筑波大学学生部学生生活課

## モデル校指定書と楯の贈呈

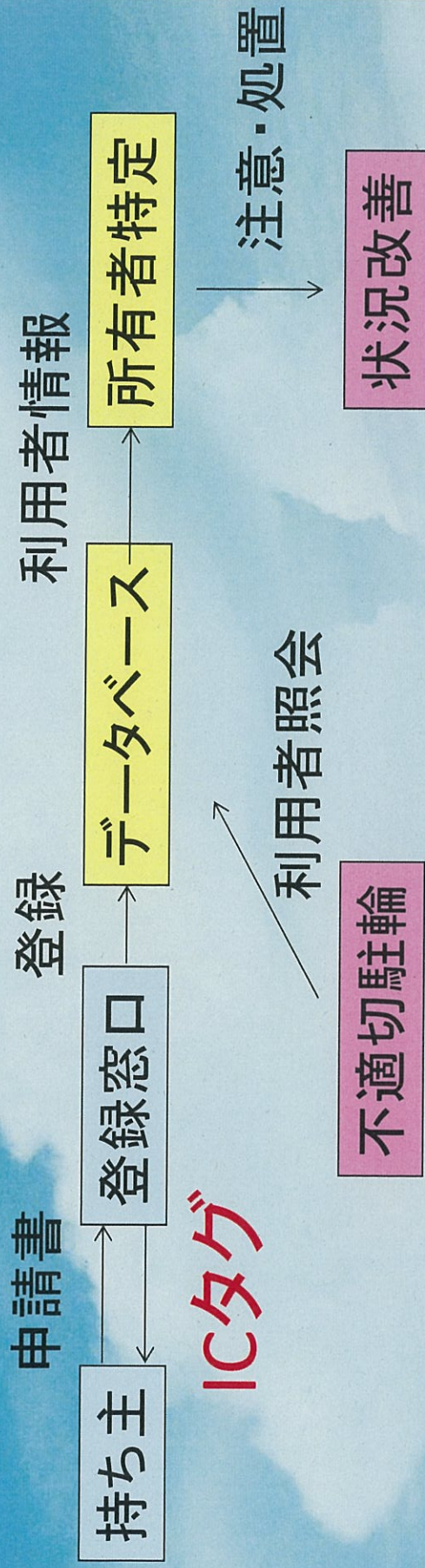


※[筑波大学ホームページ](#)に指定書交付式が紹介されました。

※平成25年11月21日付茨城新聞に紹介されました。

[「自転車通学安全モデル校」指定校一覧はこちら](#)

# icycleシステムの導入(H25～)



## icycleシステムにより...

- 1、学内における自転車・バイクの動向を把握
- 2、不適切駐輪車両の所有者を特定

→所有者に早急に改善を要求することが可能となる

→持続効果を有する対策を実現できる

# 自転車リサイクル：大学が回収！！ ～放置せず後輩へ【愛Cycle】～

大学を卒業及び修了する皆さん、愛用の自転車はどうする予定ですか！？

もし処分に困っているなら後輩のために提供しませんか。

本学では、つくば市シルバー人材センターの協力を得て、昨年  
に続き、自転車の回収・リサイクルを実施します。皆さんの善意  
ある行動で学内の放置自転車の撲滅にご協力ください。

以下のとおり回収を行いますので、自転車を持参してください。

**回収した自転車は、点検・整備を行い、防犯登録、TSV-クを  
貼付したうえで、新入生に対し、安価で販売します。**

回収日程 平成28年2月15日（月）～3月31日（木）

※月～金10：00～16：00（祝日を除く。）

場 所 大学会館駐車場内（桐葉橋下）

必要な物 処分する自転車、学生証等の本人確認ができる物