



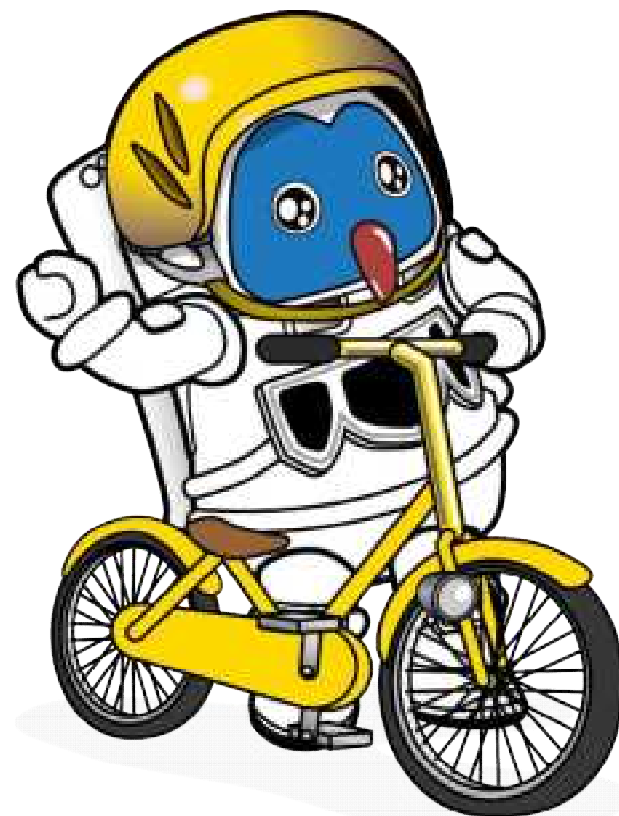
平成28年度第1回自転車のまちつくば推進委員会

自転車のまちつくば トピックス報告

平成28年7月21日

つくば市

企画部総合交通政策課





平成28年2月～3月

自転車安全利用促進条例ぬり絵大会を開催



■主旨

来年度小学生になる児童とその家族（親子等）に自転車の安全利用及び市の施策の広報を行う。

ぬり絵募集対象者：5歳児

（幼稚園・保育所などを通じて
市内在住2,354人のうち2,178人にぬり絵を配布）

応募総数 1,662作品



■ 掲示期間

平成28年2月27日
～ 平成28年3月5日

来場者にP R



展示会場① BiVi つくば



展示会場②
本庁舎 1F情報コーナー



応募作品



平成28年3月 自転車サポートステーションにAEDが設置されました



つくば市内4か所の自転車サポートステーションに、AED（自動体外式除細動器）が設置されました。

- 自転車サポートステーションへのAED設置に対して、茨城県と市が協力して設置費用を補助
- 水郷筑波サイクリング環境整備事業の一環としてより安心して自転車の利用ができる環境を整備するために実施

■ A E D が設置された自転車サポートステーション <市内4か所>

施設名	所在地	備考
神田家	つくば市筑波722	筑波山 食事処・お土産物店
セブンイレブン上大島店	つくば市上大島1051-5	コンビニエンスストア（りんりんロード隣接）
タスサイクル	つくば市東新井38-6	自転車販売店
関東鉄道つくば北営業所	つくば市沼田283	筑波山口レンタサイクル運営（りんりんロード隣接）





平成28年4月27日

自転車のまちつくばWEBサイトの運用を開始しました



平成28年4月27日運用開始 ・ 同日プレスリリース

県内初！ 自転車専用Webサイト！ 本日運用開始
自転車のまちつくば「サイクリングガイド」

<概要>

環境モデル都市であるつくば市は、“自転車のまちつくば”を掲げて、環境に優しく健康増進にもつながる自転車の利用を促進しています。

本日、自治体が運用する自転車専用Webサイトとしては県内初となる自転車のまちつくば「サイクリングガイド」の運用を開始しました。

本サイトでは、おすすめのサイクリングコース、マップ（地図）、レンタサイクル、修理場所、ルール・マナーなどの自転車利用のお役立ち情報が満載です。

タブレット端末やスマートフォンなどから、いつでもどこでもご覧いただけます。

- 開設日時 平成28年4月27日
- アドレス <http://www.tsukuba-cycling.net/>

●Webサイト内容

- サイクリングコース紹介（おすすめの8コース）
- 立ち寄りスポット（ビューポイント、休憩、修理場所等）
- マップデータダウンロード（ルートラボ^{※1}と連動）
- レンタサイクル（貸出場所、利用方法等）
- 安全利用について（つくば市自転車の安全で適正な利用の促進に関する条例、ルールやマナー等）

<※Webサイトの説明資料を、市役所2階記者室メールボックスに投函しました。>

●ポイント

ルートラボ^{※1}と連動させることでルートの高低差や距離などがわかるためコース検討がしやすい。ナビゲーションとしても活用できる。

●経緯

これまでは、サイクリングマップ「Tsukuba Bicycle Slow Life」（紙媒体）が自転車利用の促進及び自転車走行をサポートする情報発信の中心であった。今後は、本Webサイトと紙媒体マップの双方の情報をリンクさせてさらに利便性を向上させる。

※1 ルートラボとは

ヤフーが公開するサイクリングコースや道案内などのルートを作成し、共有するサービス。標高グラフで高低差や距離を確認しながらルートを描けることなどが特徴。





平成28年6月4日・5日 つくばフェスティバル

自転車のまちPRブースを出展しました



- 開催日時 6月4日(土) / 6月5日(日) 2日間
- 目的
 - ・自転車のまちつくばのPR
 - ・自転車利用の促進及び自転車安全利用の呼びかけ
- ターゲット

特に小学生，親子連れに，楽しみながら自転車のルールなどを学んでもらう
- 出展内容
 - ①自転車展示 2台
(幼児二人同乗用自転車・子ども用自転車 + ヘルメット)
 - ②クイズの実施 標識クイズで景品ゲット
 - ③自転車のまちつくばWebサイト登録キャンペーン
スマホからお気に入りに登録して景品ゲット

■ブース 訪問者数	パンフレット・チラシの受領者数	485人
	クイズ参加者数	420人





平成28年6月12日 関東高等学校自転車競技大会が開催されました



- 茨城国体の成功へ向けた自転車ロードレース大会
- インターハイ関東ブロック予選
- 7年ぶりに公道を利用して開催
- つくば市で初の本格的なロードレース大会
- 例年以上の盛り上がりの中、インターハイ出場を賭けた熱戦が展開

■大会名 関東高等学校自転車競技大会[ロード競技]

■主催者 ◇主催 関東高等学校体育連盟 / 茨城県教育委員会
 ◇共催 つくば市
 ◇主管 高等学校体育連盟自転車競技専門部 / 茨城県自転車競技連盟
 ◇応援 2019茨城ゆめ国体の自転車競技つくば開催を応援する会

■開催日 6月12日(日)

■コース つくば市特設ロードコース(つくばウェルネスパークを発着点に北部工業団地、
 県道明野線, R125, R408を通る周回コース, 右コースマップのとおり)
 男子 84.8km(10.6km×8周) / 女子 42.4km(10.6km×4周)

■参加選手 37校 149名(男女計) **今回戦った選手達が3年後、茨城国体の選手としてまたつくばに戻ってくることを期待!**





平成28年6月19日 ツール・ド・つくば2016が開催されました



- 大会名 ツール・ド・つくば2016(第8回筑波山ヒルクライム大会)
- 趣旨 「自転車のまちつくば」を提唱し、2019年の国体で自転車競技の開催地であるつくば市において、この大会を通してスポーツの楽しさ、健康の維持・増進、環境の大切さ、自転車運転のマナーの向上、そして筑波山の素晴らしさを多くの人に発信する。
- 主催者 ◇主催 一般社団法人つくば青年会議所(主管;ツール・ド・つくば 実行委員会)
◇共催 つくば市 筑波山美しいまち・みちづくりパートナーシップ代表会議
- 開催日 6月19日(日)
- コース 全長約12km(ゴール地点・標高約540m)・高低差約500m
筑波総合体育館 [集合場所]
スタート:平沢官衙遺跡 ~ 県道138号線(石岡つくば線) ~ 不動峠 ~ 県道236号線(表筑波スカイライン) ~ 風返峠 ~ つつじヶ丘駐車場:ゴール
- 参加選手 ロードバイク部門 / マウンテンバイク部門





平成28年度 研究学園駅自転車駐車場(駐輪場)を拡張します



研究学園駅周辺人口の増加 [7,200人(H25.3) → 12,500人(H28.3)]
 研究学園駅利用者の増加 [5,900人(H25一日平均) → 6,500人(H27)]
 自転車利用者の増加 [506台(H25一日平均) → 635台(H27)]

駐輪場需要
年々増加

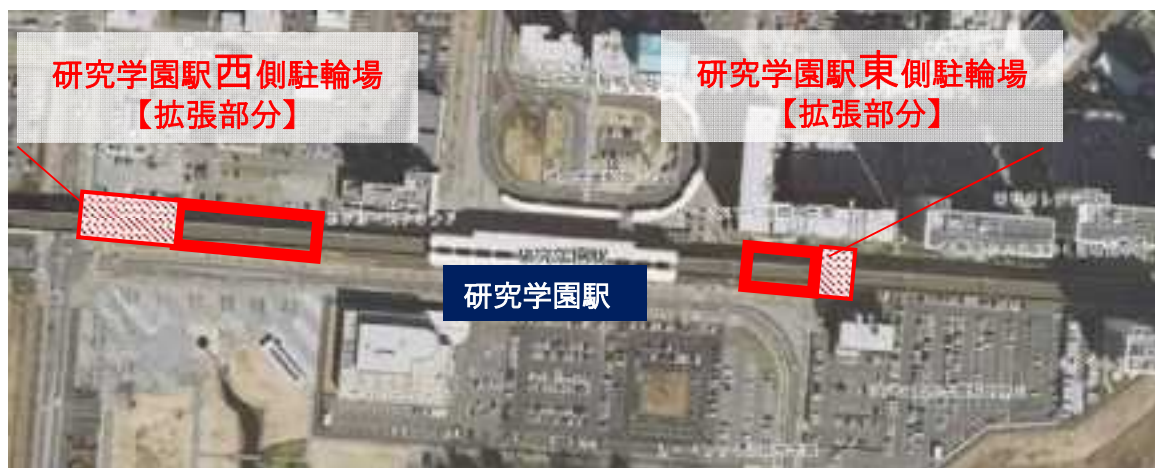
駐輪場容量
不足

駐輪場の現在の状況と拡張計画

施設名	現状			拡張規模	拡張後	
	収容台数	利用台数	利用率		収容台数	利用率
東側駐輪場	141台	265台	188%	50~80台	190台~220台	約85%
西側駐輪場	340台	370台	109%	約200台	約540台	



研究学園駅西側駐輪場の現在の状況



拡張予定箇所

■工事スケジュール 平成28年12月着工予定 / 平成29年3月完成予定



平成28年秋完成予定 ソーラーシェルター付歩行者自転車専用道路を整備します



- 目的 歩行者・自転車の快適な利用空間を構築するとともに、「環境モデル都市」として公共施設における先端的な低炭素設備の利活用を提案し、その成果を内外に発信すること。
- 所在地 学園の森二丁目
- 完成時期 平成28年秋（施工：UR都市機構）
- 特徴
 - ・ 歩道と自転車道を植樹帯で分離
 - ・ 雨避けができる（※自転車は降りて利用可能）
 - ・ ソーラー発電（地球温暖化対策・非常用電源）
- 発電容量 38.95kW(CO₂削減量:約17.9t-CO₂/年)
排出係数:0.464kg-CO₂/kWh, 2011年東電実績使用
発電量:つくば市環境モデル都市行動計画による基準値, 988kWh/年・kW使用





平成28年度 つくば市自転車安全利用促進条例広報活動



開催時期	名称	備考
4月6日	春の交通安全キャンペーン	イーアスつくば・筑穂地区
4月8日	筑波大学交通安全キャンペーン	大学公園南及び柴崎交差点付近
4月27日	自転車のまちつくばWEBサイト運用開始	同日プレスリリース実施
5月25日	ラヂオつくば「つくば市広報ステーション」収録	つくばセンタービル2Fサテライトスタジオ
5月26日	ラヂオつくば「つくばホンモノ！」収録	庁舎会議室
6月1日	広報つくばH28.6月号「自転車のまち」表紙掲載	
6月4日・5日	つくばフェスティバル PRブース出展	つくばセンター地区（大清水公園）
7月19日	夏の交通安全キャンペーン	イーアスつくば・筑穂地区
8月27日・28日	まつりつくば PRブース出展	つくばセンター地区
9月頃	秋の交通安全キャンペーン	イーアスつくば・筑穂地区
10月～11月	つくば市自転車安全条例普及促進大会	
11月12日・13日	サイエンスコラボ	つくばカピオ・大清水公園
12月頃	冬の交通安全キャンペーン	イーアスつくば・筑穂地区
2月頃	つくば市自転車安全利用条例促進ぬり絵大会	