



「つくタク」とは?

ご利用の際は予約が必要です。

ご希望の時間帯を予約し、自宅近くから目的地近くの乗降場所までご利用できる乗り合いタクシーです。利用できる範囲は同一地区内及び共通ポイント等への移動です。

**利用時間** 平日9時台～16時台(土・日・祝日・12/29～1/3は利用できません) ※1時間に1便の運行です

**予約先・受付時間** 利用希望日の5営業日前～当日利用希望時間帯30分前まで ※9時台の予約は前営業日17時まで

**つくタク予約センター** **☎電話: 029-861-1266 FAX: 029-861-1020** 8:30～17:00 土・日・祝日・12/29～1/3を除く ※電話のかけ間違いが増えております。番号をお確かめの上でお電話ください。

### つくタクの受付時間について



※電話がつながりやすくなるために、内容によって、受け付ける時間帯を分けておりますので、ご協力よろしくお願いいたします。

### 乗り降りできる場所

- 「つくタク」乗降場所(オレンジ色のつくタクの標識のある所)
  - ご自宅前(登録が必要です)
- ※本紙「自宅利用登録の方法」をご覧ください。

### 利用できる範囲

- 同一地区内
  - 一部の地区～特例ポイント(一部の地区と行き来することができる場所)
  - 各地区～共通ポイント(すべての地区と行き来することができる場所)
- 共通ポイント** つくばセンター(つくば駅)・研究学園駅・つくば市役所・イースつくば・クレスト前・筑波大学病院前・筑波メディカルセンター前・春日プラザ・つくば警察署

**運賃** ※高齢者割引・障害者割引・小人割引・乗継割引(同一地区内のみ)・出産支援運賃割引が適用されます。

■ 同一地区内の移動または特例ポイントへの移動	300円
A 筑波地区内の乗降場所⇄共通ポイント	1,300円
B/C 大穂・豊里地区内の乗降場所⇄共通ポイント	1,300円
D 桜地区内の乗降場所⇄共通ポイント	300円
E 谷田部地区内の乗降場所⇄共通ポイント	300円
F 荃崎地区内の乗降場所⇄共通ポイント	1,300円

### ◆ 運賃の支払方法: 現金、またはつくタク利用券

運転手に運賃を直接お渡しください。

※つくタクの利用券の販売は終了しましたが、お持ちの利用券は引き続き御利用いただけます。  
※利用券の払い戻しはつくタク予約センター窓口でのみ承ります。(額面全額の10%の返金手数料がかかります。郵送不可。)

### ご利用の注意

- 乗降できるのは、「つくタク乗降場所」または「登録済のご自宅」に限ります。
- 予約時間よりも前にお迎えにあがることはできません。また、乗り合いの都合上、お迎えまでお待ちいただく場合があります。
- 予約状況によっては、ご希望の時間に予約ができない場合もあります。
- 予約された乗降場所で5分過ぎても予約者がお見えにならない場合は、他の利用者に影響してしまうため、キャンセルとみなして出発します。時間には余裕を持ってお越しください。
- シルバーカー、ベビーカー、大きな荷物などがある場合は予約の際にご相談ください。大きさによってお申込みをお断りすることがあります。(積載可能な大きさの目安◇幅: 54cmまで◇奥行: 40cmまで◇高さ: 90cmまで)
- 車内への持ち込み・トランクへの収納は、原則ご自身で行ってください。お困りの場合は運転手へお声がけください。

以下の場合原則利用できません

- 一人で乗車できない方(介添え者が同乗すれば利用可能です。)
- 未就学児のお子さんのみの利用
- ペットをつれた利用
- 車内での飲食・喫煙
- 飲酒されている方
- 車両を待たせての用直し

利用方法のお問い合わせはこちら

☎029-883-1111 (平日8:45～16:30) つくば市総合交通政策課 ※予約先ではありません

## 割引制度について

※各割引制度の併用はできません。

### 高齢者割引 割引後運賃: 半額

- 対象: 市に住居登録がある、65歳以上の方
- 利用方法: 運賃をお支払いの際に、高齢者運賃割引証を運転手に提示してください。
  - 高齢者運賃割引証は申請が必要です。次の場所で受け付けています。(即日交付)
    - ①各窓口センター ②つくば市役所高齢福祉課
  - 必要なもの: 窓口にお越しになる方の本人確認書類(マイナンバーカードなど)
  - 代理の方が申請することもできます。

### 障害者割引 割引後運賃: 半額

- 対象: 身体障害者、知的障害者、精神障害者、児童福祉法の提供を受けている方及び介護人・付添人(1名)
- 利用方法: 運賃をお支払いの際に、障害者手帳等を運転手に提示してください。

### 小人割引 割引後運賃: 半額

- 対象: 小学生以下(なお、運賃を支払って乗車する同伴者1人につき、未就学児童は2人まで無料)

### 出産支援運賃割引 割引後運賃: 半額

- 対象: 市に住居登録がある、妊婦または3歳未満の子どものいる母親
  - 有効期限: 交付日から子どもが3歳になる年度の3月末まで
  - 利用方法: 運賃をお支払いの際に、出産支援運賃割引証を運転手に提示してください。
- ▶つくタクを使い、出産支援運賃割引証所持者限定の共通ポイントに移動することもできます。
- ご予約の際に、出産支援運賃割引証に記載されたナンバー及び有効期限をオペレーターにお伝えください。
- なお、出産支援運賃割引証所持者限定の共通ポイントは、次の3箇所です。
- E107-1 筑波学園病院 / E225 西大沼(なないろレディースクリニック前) / D108 子育て総合支援センター
- ※出産支援割引証所持者限定の共通ポイントへは、小学生以下の子供が同乗できます。
- 出産支援運賃割引証は申請が必要です。次の場所で受け付けています。(即日交付)
    - つくば市役所こども未来センター／桜・谷田部・大穂保健センター／筑波・豊里・荃崎・つくば駅前市民窓口センター
  - 必要なもの: 出産予定の子または3歳未満の子の母子健康手帳(原本のみ(コピー不可))、窓口にお越しになる方の本人確認書類
  - 代理の方が申請することもできます。(対象者本人の出産予定の子または3歳未満の子の母子健康手帳(原本)が必要です。また、同一世帯以外の方が申請する場合は委任状が必要です。)

## つくタク利用方法

つくタクに関する情報は「つくタクweb」から <https://www.tsukuba-demandtaxi.com>



### 1 電話で予約します

音声ガイダンスに従って、乗車する地区によって番号を押してください。オペレーターに繋がりましたら、以下の①～⑤をお伝えください。

- ①希望乗車日時(○日○時台)
  - ②乗車場所 ③降車場所 ④名前・連絡先
  - ⑤ベビーカー等大きな荷物の有無
- 1人4便まで予約可能(4便=片道で4回分)

ご予約はこちら **つくタク予約センター** ☎電話: 029-861-1266 FAX: 029-861-1020

ご希望の日時に予約が取れなかった

### キャンセル待ちサービス

オペレーターに「キャンセル待ちを希望」とお伝えください。

- 予約のお電話の際に、ご希望の日や時間帯が埋まっていた場合は、「キャンセル待ちサービス」を利用できます。
- 予約に空きが出た場合、ご利用希望日の前日までに、お電話でご連絡します。 ※予約に空きが出なかった場合のご連絡はいたしませんので、あらかじめご了承ください。

ご希望の日時にキャンセルが出た

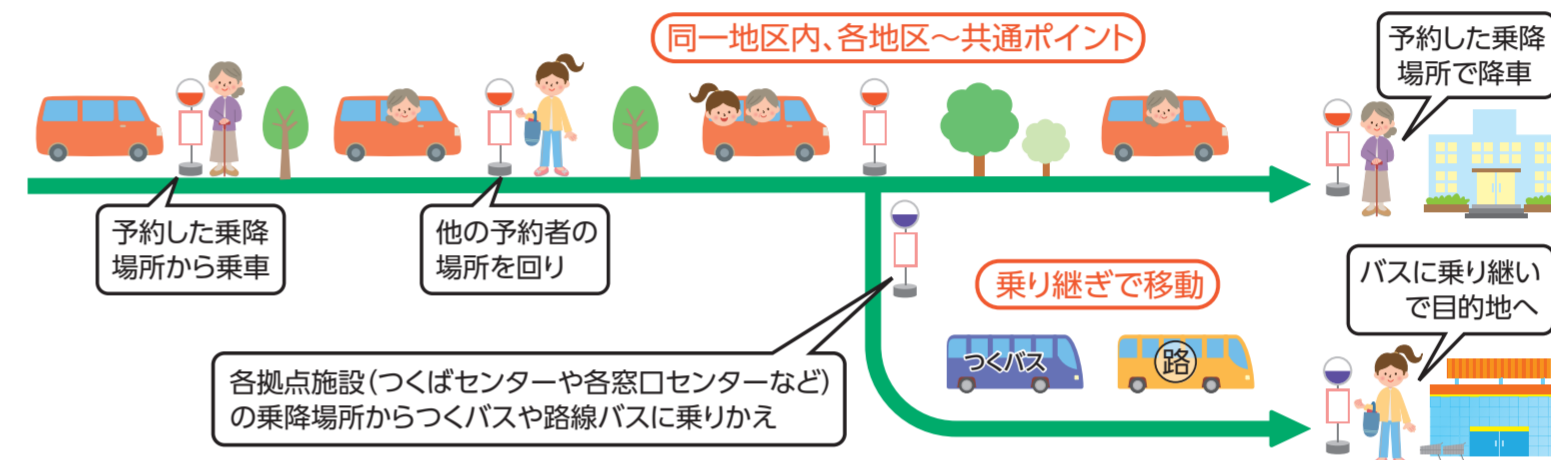
### 2 予約時刻までに乗車場所へ

予約時刻までに乗降場所へ行き、車両が来たら乗車します。

- ✓予約時刻が「10時台」の場合、10:00までに乗降場所にお越しください。
- ※表面「ご利用の注意」も併せてご覧ください。

予約完了

### 3 他の予約者との乗り合いをしながら目的の乗降場所へ

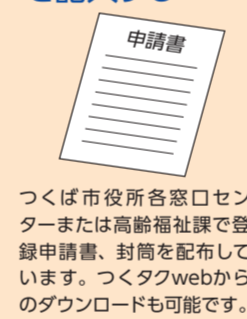


運賃お支払い方法は、現金または「つくタク利用券」のみとなります。

### 自宅利用登録の方法

自宅から利用する場合は登録が必要です。登録方法は2つあります。 ※自宅登録は、1人につき1ヶ所のみです。

#### 書類に必要事項を記入する



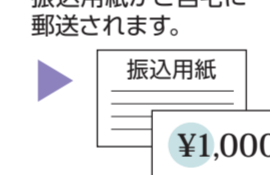
つくば市役所各窓口センターまたは高齢福祉課で登録申請書、封筒を配布しています。つくタクwebからのダウンロードも可能です。

#### 登録方法1 郵送で申し込み



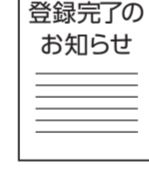
つくタク予約センター(株式会社セキショウキャリアプラス)に申請書を郵送する。

#### 振込用紙がご自宅に郵送されます。



コンビニで登録料(1,000円)を振り込む。 ※自宅利用登録料の返金は出来ませんので、ご注意ください。

#### 登録完了のお知らせ



振込を確認・システム登録後、文書で完了をお知らせします。 ※振込から約10日程度かかります。

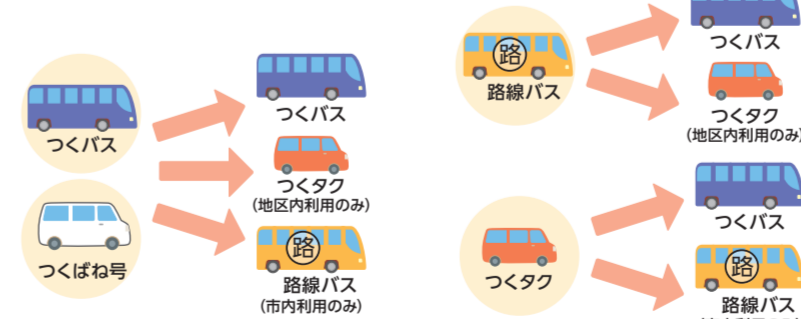
#### 登録方法2 つくタク予約センターで直接申し込み

書類を持参もしくはつくタク予約センターにて書類を記入後、登録料を現金にてお支払いいただくか、コンビニでの振込用紙をお渡しします。(登録後、文書で完了をお知らせ)

【受付窓口】つくタク予約センター(株式会社セキショウキャリアプラス) 〒305-0051 つくば市二の宮1-23-9 インティオビル3F ☎029-861-1266 受付時間: 8:30～17:00 休日: 土・日・祝日、年末年始(12/29～1/3)

## 乗継割引について

- つくバス・つくタク(地区内乗降のみ)・つくばね号・路線バス(市内で降車する場合に限る。一部路線を除く※1)との乗継ぎ※2
- 2つ目以降の運賃が上限200円(平日昼間時間帯のみ※3)となります※4。1台目を降車の際に運転士に乗り継ぐ旨をお伝えください。乗継割引券が発行されます。



- ※1 関東鉄道の路線バス(高速バス、他市のコミュニティバスを除く)が対象です。
- ※2 路線バス～路線バス及びつくタク～つくタクでのご利用では、乗継割引は使えません。
- ※3 9:00～16:59につくばセンターなどの始点を出発するバスを指します。
- ※4 高齢者・障害者・小人割引・出産支援運賃割引との併用はできません。

## フックン船長からのお願い

### ● 予約時間の正時には乗車予定場所でお待ちください。

つくタクは、相乗りで運行していますので、予約の段階では、何番目にお迎えに行けるのか、決定していません。そのため、予約時間の毎正時(10時台の便であれば10:00)には乗車予定場所でお待ちいただきますよう、ご協力をお願いします。

### ● 予約キャンセルは、事前に早めの連絡を!

つくタクは、ご希望の時間帯を予約し利用できる乗合タクシーです。多くの方にご利用いただくために、予約時間直前の急なキャンセル及び無断キャンセルはご遠慮いただいております。他の方の利用や予約に差し支える場合がありますので、ご協力をお願いします。

ご協力よろしくお願いしますフク

つくば市イメージキャラクター フックン船長



# つくたく乗降場所/運賃表



つくたく乗降場所のマーク

つくたくで利用できる範囲は、各地区内(色分けされた各5地区の中)の乗降場所と、つくば駅と研究学園駅周辺に設定された共通ポイント(左下図参照)です。

## B つくたく 大穂・豊里地区

大穂・豊里地区内 300円

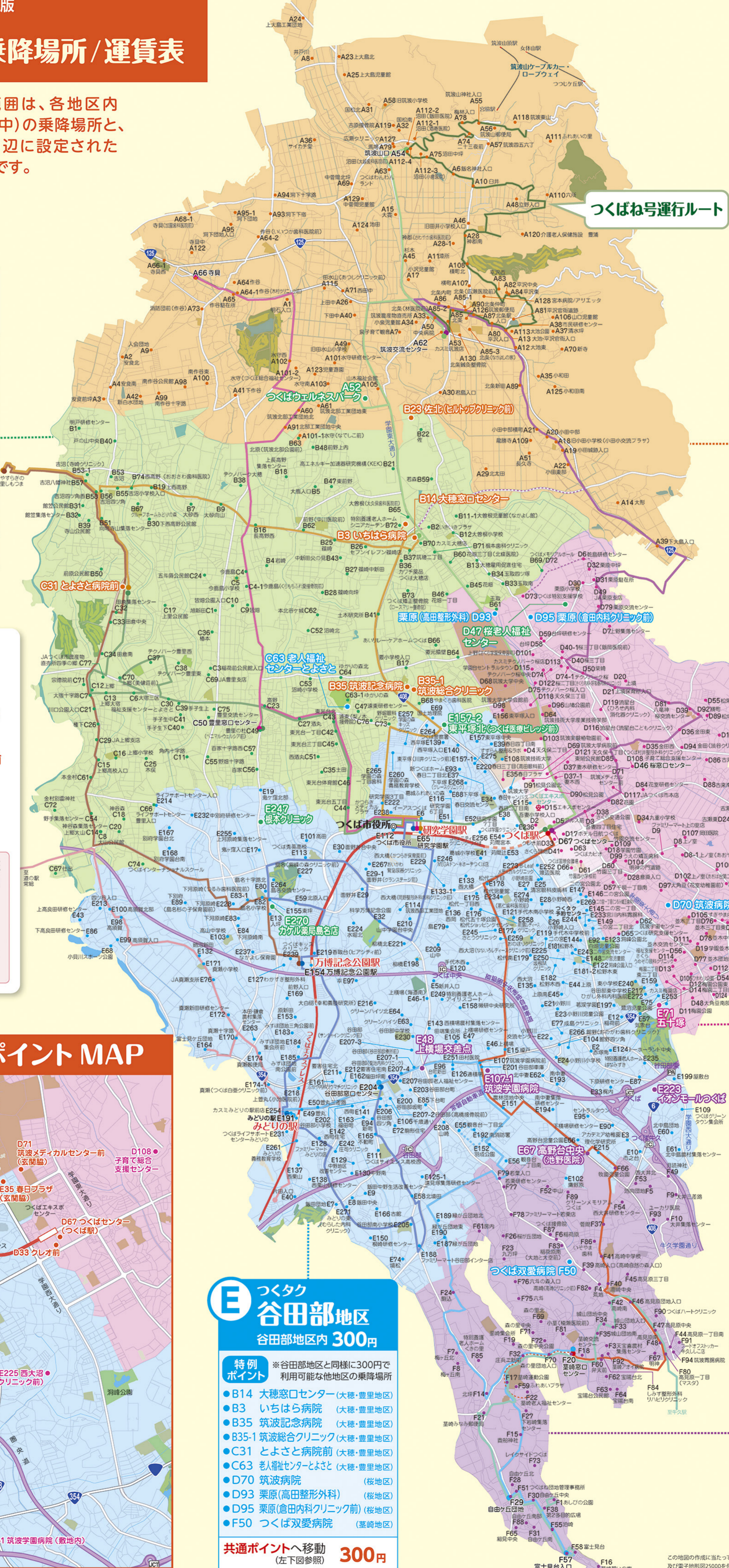
- 特例ポイント** ※大穂・豊里地区と同様に300円で利用可能な他地区の乗降場所
- A52 つくばウェルネスパーク(筑波地区)
  - D47 桜老人福祉センター(桜地区)
  - D70 筑波病院(桜地区)
  - D93 栗原(高田整形外科)(桜地区)
  - D95 栗原(倉田内科クリニック前)(桜地区)
  - E107-1 筑波学園病院(谷田部地区)
  - E157-2 東平塚北(つくば医療レジック前)(谷田部地区)
  - E223 イオンモールつくば(谷田部地区)
  - E247 根本クリニック(谷田部地区)
  - E71 五十塚(谷田部地区)
  - E270 カケル薬局 島名店(谷田部地区)
- 共通ポイントへ移動** (左下図参照) **1,300円**

## 共通ポイント

すべての地区から行き来することができる次の9カ所の乗降場所

- D67 つくばセンター(つくば駅)
  - D33 クレオ前
  - D69 筑波大学病院前
  - D71 筑波メディカルセンター前
  - E65 研究学園駅
  - E112 つくば市役所
  - E6 イーアスつくば
  - E35 春日プラザ
  - E264 つくば警察署
- 上記に加え、出産支援運賃割引証をお持ちの方は、次の場所も共通ポイントとしてご利用可能です。
- E107-1 筑波学園病院
  - E225 西大沼(なないろレディースクリニック前)
  - D108 子育て総合支援センター
- 詳しくは表面をご確認ください。

## つくたく共通ポイントMAP



## つくばね号運行ルート



こちらから乗降場所の詳細な位置が確認できます

## A つくたく 筑波地区

筑波地区内 300円

- 特例ポイント** ※筑波地区と同様に300円で利用可能な他地区の乗降場所
- B14 大穂窓口センター(大穂・豊里地区)
  - B23 佐北(ヒトアップクリニック前)(大穂・豊里地区)
  - B3 いちはら病院(大穂・豊里地区)
  - B35 筑波記念病院(大穂・豊里地区)
  - B35-1 筑波総合クリニック(大穂・豊里地区)
  - C31 とよさと病院前(大穂・豊里地区)
  - D70 筑波病院(桜地区)
  - D93 栗原(高田整形外科)(桜地区)
  - D95 栗原(倉田内科クリニック前)(桜地区)
- 共通ポイントへ移動** (左下図参照) **1,300円**

- つくバス運行ルート**
- つくバス 北部シャトル
  - つくバス 小田シャトル
  - つくバス 作岡シャトル
  - つくバス 吉沼シャトル
  - つくバス 上郷シャトル
  - つくバス 西部シャトル
  - つくバス みどりのシャトル
  - つくバス 南部シャトル
  - つくバス 谷田部シャトル
  - つくバス 自由ヶ丘シャトル
  - つくバス 荻崎シャトル

## D つくたく 桜地区

桜地区内 300円

- 特例ポイント** ※桜地区と同様に300円で利用可能な他地区の乗降場所
- A52 つくばウェルネスパーク(筑波地区)
  - B14 大穂窓口センター(大穂・豊里地区)
  - B3 いちはら病院(大穂・豊里地区)
  - B35 筑波記念病院(大穂・豊里地区)
  - B35-1 筑波総合クリニック(大穂・豊里地区)
  - C31 とよさと病院前(大穂・豊里地区)
  - C63 老人福祉センターとよさと(大穂・豊里地区)
  - E107-1 筑波学園病院(谷田部地区)
  - E157-2 東平塚北(つくば医療レジック前)(谷田部地区)
  - E223 イオンモールつくば(谷田部地区)
  - E71 五十塚(谷田部地区)
- 共通ポイントへ移動** (左下図参照) **300円**

## E つくたく 谷田部地区

谷田部地区内 300円

- 特例ポイント** ※谷田部地区と同様に300円で利用可能な他地区の乗降場所
- B14 大穂窓口センター(大穂・豊里地区)
  - B3 いちはら病院(大穂・豊里地区)
  - B35 筑波記念病院(大穂・豊里地区)
  - B35-1 筑波総合クリニック(大穂・豊里地区)
  - C31 とよさと病院前(大穂・豊里地区)
  - C63 老人福祉センターとよさと(大穂・豊里地区)
  - D70 筑波病院(桜地区)
  - D93 栗原(高田整形外科)(桜地区)
  - D95 栗原(倉田内科クリニック前)(桜地区)
  - F50 つくば双愛病院(荻崎地区)
- 共通ポイントへ移動** (左下図参照) **300円**

## F つくたく 荻崎地区

荻崎地区内 300円

- 特例ポイント** ※荻崎地区と同様に300円で利用可能な他地区の乗降場所
- E48 上横場交差点(谷田部地区)
  - E67 高野台中央(池野医院)(谷田部地区)
  - E107-1 筑波学園病院(谷田部地区)
  - E223 イオンモールつくば(谷田部地区)
  - E71 五十塚(谷田部地区)
- 共通ポイントへ移動** (左下図参照) **1,300円**

この地図の作成に当たっては、国土地理院長の承認を得て、同院発行の50万分1地方図、2万5千分1地形図及び電子地形図25000を使用した。(承認番号 平26地保、第244-600号)