

令和6年(2024年)4月版

つくバスガイド

令和6年(2024年)4月版の変更点

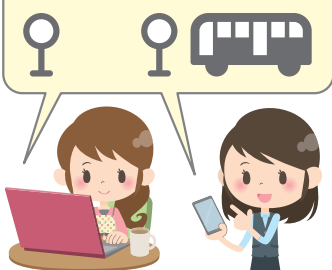
- 次の路線の停留所を新設しました。
 - ・ 北部シャトル:「一ノ矢交差点」停留所
 - ・ 南部シャトル:「高崎中学校」停留所
 - ・ 自由ヶ丘シャトル:「羽成児童公園」、「荃崎高校北」停留所
- 「休日」ダイヤを設定しました。
 - ・ 土、日、祝日及び年末年始(12/29~1/3)を「休日」とし、休日ダイヤで運行します。
 - ・ 休日ダイヤは、「つくば市役所」停留所には停車しません。



つくば市公式ホームページ

つくバスの現在地が分かります

あと〇〇分で到着



パソコンやスマートフォンで、つくバスの現在地やバス停への到着見込時間を確認できる「バスロケーションシステム (BusGo!)」では、「バスはどのあたりにいるんだろう?」「あとどれくらいでバス停に到着するんだろう?」といったバス利用に便利な情報を検索できます。

URL: tsukuba.city.bus-go.com

スマホからは
こちら



つくバス バスロケ

バス停の位置情報は、つくばスマートシティアプリ「つくスマ」でも確認することができます。ダウンロード方法については市公式ホームページをご覧ください。



平日・休日 で時刻表が変わりますのでご注意ください。

※バス停通過時刻は、道路事情により遅れる場合があります。

小田シャトル時刻表 平日

Table with 31 columns (stations) and 21 rows (bus numbers). Columns include station names like 筑波交流センター, 北条三差路, etc. Rows show departure times for each bus number.

Table with 31 columns (stations) and 22 rows (bus numbers). Columns include station names like つくばセンター, 花園, etc. Rows show departure times for each bus number.

小田シャトル時刻表 休日

Table with 31 columns (stations) and 15 rows (bus numbers). Columns include station names like 筑波交流センター, 北条三差路, etc. Rows show departure times for each bus number.

Table with 31 columns (stations) and 16 rows (bus numbers). Columns include station names like つくばセンター, 花園, etc. Rows show departure times for each bus number.

研究学園駅

Table with 2 columns: のりば (Platform) and つくバス発車系統 (Tsukuba Bus System). Lists routes like 吉沼シャトル, 谷田部シャトル, etc.

万博記念公園駅

Table with 2 columns: のりば (Platform) and つくバス発車系統 (Tsukuba Bus System). Lists routes like 西部シャトル, 谷田部シャトル.

みどりの駅

Table with 2 columns: のりば (Platform) and つくバス発車系統 (Tsukuba Bus System). Lists routes like 西部シャトル, 谷田部シャトル, 自由ヶ丘シャトル.

牛久駅西口

Table with 2 columns: のりば (Platform) and つくバス発車系統 (Tsukuba Bus System). Lists route like 荃崎シャトル.

車内での忘れ物のお問い合わせ

各シャトルを運行している関東鉄道管轄営業所へお問い合わせください（電話番号は冊子最終ページ下段に記載がございます）。

車内広告に関するお問い合わせ

つくバス車内に有料で広告を出すことができます。詳細はつくば市公式ホームページをご覧ください。



平日・休日 で時刻表が変わりますのでご注意ください。

※バス停通過時刻は、道路事情により遅れる場合があります。

K 上郷シャトル時刻表 平日

Table with 20 columns (stations from A to K) and 19 rows (buses 1 to 19) showing departure times for the weekday shuttle.

Table with 20 columns (stations from B to K) and 19 rows (buses 2 to 20) showing departure times for the weekday shuttle.

K 上郷シャトル時刻表 休日

Table with 20 columns (stations from A to K) and 17 rows (buses 1 to 17) showing departure times for the weekend shuttle.

Table with 20 columns (stations from B to K) and 17 rows (buses 2 to 18) showing departure times for the weekend shuttle.

Ya 谷田部シャトル時刻表 平日

Table with 20 columns (stations from A to Ya) and 27 rows (buses 1 to 27) showing departure times for the weekday shuttle.

Table with 20 columns (stations from B to Ya) and 27 rows (buses 2 to 28) showing departure times for the weekday shuttle.

Ya 谷田部シャトル時刻表 休日

Table with 20 columns (stations from A to Ya) and 19 rows (buses 1 to 19) showing departure times for the weekend shuttle.

Table with 20 columns (stations from B to Ya) and 19 rows (buses 2 to 20) showing departure times for the weekend shuttle.

平日・休日 で時刻表が変わりますのでご注意ください。

※バス停通過時刻は、道路事情により遅れる場合があります。

N 南部シャトル時刻表 平日

Table with 27 columns (stations) and 51 rows (buses). Columns include station names like 'A 平日 上リ' and 'N27 下岩崎'. Rows show bus numbers and departure times.

Table with 27 columns (stations) and 52 rows (buses). Columns include station names like 'B 平日 下リ' and 'N01 つくばセンター'. Rows show bus numbers and departure times.

N 南部シャトル時刻表 休日

Table with 27 columns (stations) and 37 rows (buses). Columns include station names like 'A 休日 上リ' and 'N27 下岩崎'. Rows show bus numbers and departure times.

Table with 27 columns (stations) and 38 rows (buses). Columns include station names like 'B 休日 下リ' and 'N01 つくばセンター'. Rows show bus numbers and departure times.

平日・休日 で時刻表が変わりますのでご注意ください。

※バス停通過時刻は、道路事情により遅れる場合があります。

J 自由ヶ丘シャトル時刻表 平日

Table with 24 columns (stations) and 17 rows (buses). Columns include station names like 富士見台, 富士見台入口, 細見入口, etc. Rows show bus numbers and departure times.

Table with 24 columns (stations) and 18 rows (buses). Columns include station names like みどりの駅, センター, 谷田部老人福祉センター, etc. Rows show bus numbers and departure times.

J 自由ヶ丘シャトル時刻表 休日

Table with 24 columns (stations) and 13 rows (buses). Columns include station names like 富士見台, 富士見台入口, 細見入口, etc. Rows show bus numbers and departure times.

Table with 24 columns (stations) and 14 rows (buses). Columns include station names like みどりの駅, センター, 谷田部老人福祉センター, etc. Rows show bus numbers and departure times.

Ku 荃崎シャトル時刻表 平日

Table with 25 columns (stations) and 19 rows (buses). Columns include station names like 富士見台, 富士見台入口, 細見入口, etc. Rows show bus numbers and departure times.

Table with 25 columns (stations) and 20 rows (buses). Columns include station names like 牛久駅西口, 新山, 高見原南, etc. Rows show bus numbers and departure times.

Ku 荃崎シャトル時刻表 休日

Table with 25 columns (stations) and 15 rows (buses). Columns include station names like 富士見台, 富士見台入口, 細見入口, etc. Rows show bus numbers and departure times.

Table with 25 columns (stations) and 16 rows (buses). Columns include station names like 牛久駅西口, 新山, 高見原南, etc. Rows show bus numbers and departure times.

●バス運行・忘れものに関するお問い合わせ 関東鉄道株式会社

(北部シャトル・小田シャトル・作岡シャトル・吉沼シャトル・上郷シャトル)
(南部シャトル・谷田部シャトル・西部シャトル)
(自由ヶ丘シャトル・荃崎シャトル)

つくば北営業所 029-866-0510

つくば中央営業所 029-836-1145

竜ヶ崎営業所 0297-62-6111

●つくば市総合交通政策課 029-883-1111(代表)

