






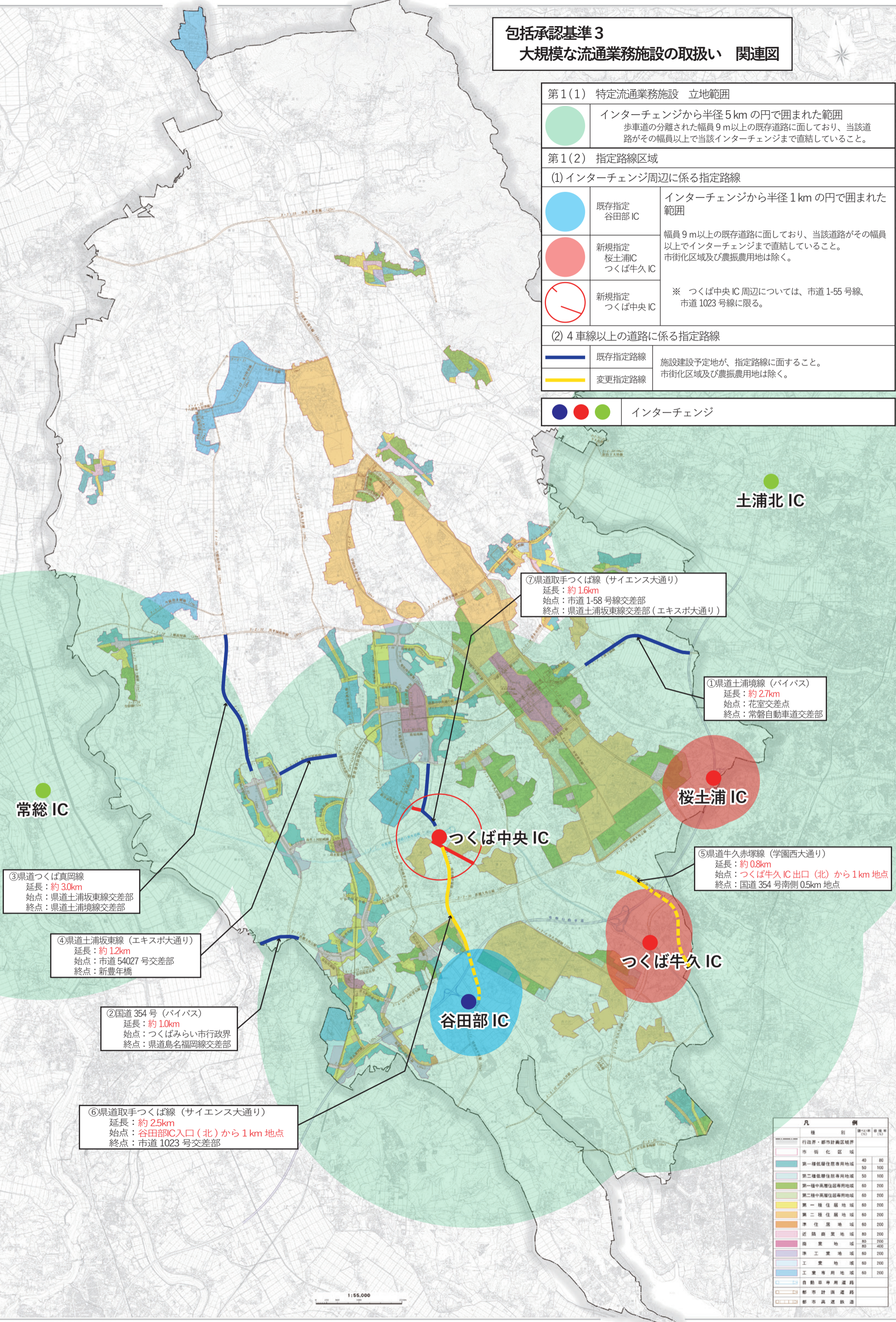


### 包括承認基準3 大規模な流通業務施設の取扱い 関連図

第1(1) 特定流通業務施設 立地範囲		
	インターチェンジから半径5kmの円で囲まれた範囲 歩車道の分離された幅員9m以上の既存道路に面しており、当該道路がその幅員以上で当該インターチェンジまで直結していること。	
第1(2) 指定路線区域		
(1) インターチェンジ周辺に係る指定路線		
	既存指定 谷田部 IC	インターチェンジから半径1kmの円で囲まれた範囲
	新規指定 桜土浦 IC つくば牛久 IC	幅員9m以上の既存道路に面しており、当該道路がその幅員以上でインターチェンジまで直結していること。 市街化区域及び農振農用地は除く。
	新規指定 つくば中央 IC	※ つくば中央 IC 周辺については、市道1-55号線、市道1023号線に限る。
(2) 4車線以上の道路に係る指定路線		
	既存指定路線	施設建設予定地が、指定路線に面すること。 市街化区域及び農振農用地は除く。
	変更指定路線	
	インターチェンジ	



土浦北 IC

桜土浦 IC

つくば中央 IC

つくば牛久 IC

谷田部 IC

常総 IC

⑦ 県道取手つくば線 (サイエンス大通り)  
延長: 約 1.6km  
始点: 市道 1-58 号線交差点  
終点: 県道土浦坂東線交差点 (エキスポ大通り)

① 県道土浦境線 (バイパス)  
延長: 約 2.7km  
始点: 花室交差点  
終点: 常磐自動車道交差点

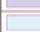
⑤ 県道牛久赤塚線 (学園西大通り)  
延長: 約 0.8km  
始点: つくば牛久 IC 出口 (北) から 1km 地点  
終点: 国道 354 号南側 0.5km 地点

③ 県道つくば真岡線  
延長: 約 3.0km  
始点: 県道土浦坂東線交差点  
終点: 県道土浦境線交差点

④ 県道土浦坂東線 (エキスポ大通り)  
延長: 約 1.2km  
始点: 市道 54027 号交差点  
終点: 新豊年橋

② 国道 354 号 (バイパス)  
延長: 約 1.0km  
始点: つくばみらい市行政界  
終点: 県道島名福岡線交差点

⑥ 県道取手つくば線 (サイエンス大通り)  
延長: 約 2.5km  
始点: 谷田部 IC 入口 (北) から 1km 地点  
終点: 市道 1023 号交差点

凡例	種別	幅員 (m)	車線数
	行政界・都市計画区域境界		
	市街化区域		
	第一種低層住居専用地域	40	80
	第二種低層住居専用地域	50	100
	第一種中高層住居専用地域	60	200
	第二種中高層住居専用地域	60	200
	第一種住居地域	60	200
	第二種住居地域	60	200
	準住居地域	60	200
	近隣商業地域	80	200
	商業地域	80	200
	準工業地域	60	200
	工業地域	60	200
	工業専用地域	60	200
	自動車専用道路		
	都市計画道路		
	都市高速道路		

1:55,000