

～里山と同居する生活利便なまち～

大曾根・花畑・筑穂

/まち歩きマップ / 生活便利マップ / 安心安全マップ / 防災マップ /

タウンMAP



●大曾根・花畑・筑穂地域活性化協議会制作

大曾根・花畑・筑穂タウン まち歩きマップ

歩こう！ Walking Map



1 高エネルギー加速器研究機構
当地域に隣接する世界的な研究機関



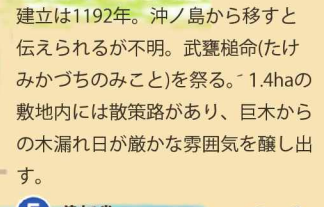
2008年ノーベル物理学賞
小林誠博士
Credit: KEK
小林先生は、益川先生と「クォークが6種類あれば、『CP対称性の破れ』という現象が自然に説明できる」という理論を1973年に発表した。小林先生は1979年から2006年まで高エネルギー加速器研究機構(KEK)に在籍され、現在は名誉教授として研究されている。



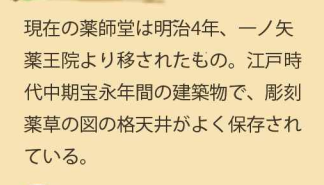
2 千光寺
開祖は慈覚大師で、宝篋山に草庵を結んだ。1201年に小田家知が山麓の小高村石崎に寺を再建し祈願所としたが、兵火で壊滅。1586年に当地に再々建された。



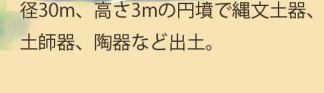
3 常福寺
真宗大谷派。建保4年(1216)創建。開基は土地の領主であった、八田五郎知朝と伝えられている。



4 大曾根鹿島神社
建立は1192年。沖ノ島から移すと伝えられるが不明。武蔵槌命(たけみかづちのみこと)を祭る。1.4haの敷地内には散策路があり、巨木からの木漏れ日が豊かな雰囲気を出す。



5 薬師堂
現在の薬師堂は明治4年、一ノ矢薬王院より移されたもの。江戸時代中期宝永年間の建築物で、彫刻薬草の図の格天井がよく保存されている。



6 大曾根大日塚古墳
径30m、高さ3mの円墳で縄文土器、土師器、陶器など出土。



20 滝不動尊 E-2
19 原稲荷神社 C-3
18 安産祈願 子どもの墓 C-3
17 お釈迦様 D-2
16 子安観音 D-2 (C-3、C-4、D-3)
15 八卦 D-2
14 大曾根小学校 大クスノキ D-2
13 文殊堂 C-2
12 愛宕神社 C-1
11 安産不動尊 D-2
10 中城稲荷神社 D-1
9 花畑近隣公園 E-4
8 庚申塔 A-1
7 旧大穂町町制 施行記念石碑 D-2

大曾根・花畑・筑穂タウン 生活便利マップ

～ホームセンター～ この番号でエリアをさがせるよ

1 地図内の番号

～スーパーマーケット～

- 1. ホームマック B-3
- 2. カスミ C-3
- 3. TAIRAYA B-4

～衣料品～

- 4. しまむら A-4
- 5. コナカ C-3
- 6. サンキ B-5
- 7. イイタケ D-2
- 8. 八田屋洋服店 E-3
- 9. ワークマン A-4

～飲食～

- 10. メヒコ B-2
- 11. すぎのや C-3
- 12. Coocy B-3
- 13. 油虎 B-3
- 14. 肉の番人 B-3
- 15. ビストロ横口 B-3
- 16. 龍神 B-3
- 17. マクドナルド B-2
- 18. 活龍 B-3
- 19. 甲殻堂 B-3
- 20. みつき B-3

- 19. ミラ B-3
- 20. がむしゃ C-3
- 21. シャンドゥフルール B-4
- 22. コッコリーノ C-4
- 23. 竹前 C-3
- 24. クアドリフォリオ A-4
- 25. Yuzu A-4
- 26. ラ・シャロント A-5
- 27. そば処椿野 A-6
- 28. 魚八 D-5
- 29. そば坊 E-5
- 30. 清六家 D-4
- 31. 珍味軒 D-4

～居酒屋～

- 32. 花・花 E-5
- 33. 鳥正 D-4
- 34. 月の華 B-3
- 35. ゆおん C-2
- 36. 串焼 炎菜 B-4
- 37. 焼鳥 EARTH, CHICKEN & FIRE C-3
- 38. 炭火焼鳥 鳥吉 A-4
- 39. 一休 A-4
- 40. 焼き鳥きみ F-3

～車屋～

- 48. Zモーターズ E-5
- 49. 根本自動車 C-2
- 50. 塚越モーターズ
- 51. BLOOD BROTHER'S F-5

～自転車屋～

- 52. 庄司サイクル C-2
- 53. さんさんサイクル E-5

～花～

- 41. KAMON B-4
- 42. 造花専門店 Lotus D-4

～スイーツ～

- 43. パティスリーマリア B-4
- 44. シェリココ C-2

～ペットサロン～

- 45. ルーシー D-3
- 46. ミルクチョコレート D-6
- 47. ドッグテト F-5

〈地図内のマーク〉

- ガソリンスタンド
- バス停
- クリーニング
- コインランドリー

～コーヒー・喫茶～

- 54. 珈琲哲学 C-2
- 55. もっくん珈琲 D-2
- 56. カフェやさしい時間 D-4
- 57. 叶家洋菓子店 C-4

～音楽～

- 64. アーデン音楽館花畑教室 E-5
- 65. アーデン音楽館花畑東大通教室 E-5
- 66. つくばピアノサービス C-4

～塾～

- 58. いばしん個別指導学院 C-3
- 59. 思学舎パーソナル C-3
- 60. 個別指導スクールIE B-3
- 61. ナビ個別指導学院 D-4
- 62. 公文 D-2
- 63. 明光義塾 B-3

～ヘアカット～

- 67. ヘアドレッサーLEE D-2
- 68. ヘアサロンネモト C-2
- 69. 紡 E-5
- 70. アビスヘア F-6
- 71. なちゅら F-5
- 72. サロン・ド・イヴ C-1
- 73. LOOZ・HAIR D-4
- 74. yiis イース E-4
- 75. 吉原美容室 D-3
- 76. 石井美容室 D-3
- 77. バーバーダテ E-3

～ドラッグストア～

- 78. カワチ薬局 A-4
- 79. ウェルシア C-3

～公共・公益施設～

- 90. つくば市立大穂交流センター B-3
- 91. つくば大穂保健センター B-3
- 92. 大穂体育館 B-3
- 93. つくば市大穂窓口センター B-3
- 94. つくば市商工会 B-3
- 95. つくば観光コンベンション協会 B-3
- 96. つくば市社会福祉協議会 B-3
- 97. 大穂郵便局 C-2
- 98. 常陽銀行大穂支店 C-2
- 99. つくば市いきいきプラザ C-3
- 100. 茨城県信用組合 C-3
- 101. 水戸信用金庫 C-2
- 102. 花畑プール F-5
- 103. 筑穂交番 C-3

～学校・保育園・学童～

- 104. つくば市立大曾根小学校 E-3
- 105. にっこの森 E-3
- 106. のーびのーび G-5
- 107. フラワーチャイルド保育園 D-5
- 108. つくば市立大穂保育所 C-2
- 109. つくば市立大曾根児童館 E-2

～接骨院・整体院～

- 110. BMS治療接骨院 E-4
- 111. つくば整体院 B-4
- 112. 根本整体院 C-2
- 113. 大久保整体院 C-3

～習い事～

- 114. 習字教室 E-3
- 115. Open Arms(キッズ英会話) D-5

～本屋～

- 116. Wonder GOO B-3
- 117. クスタルチ屋 E-5

～その他～

- 118. とんぼ玉(クラフト) E-2
- 119. Yoga Studio ayus(ヨガ) D-3
- 120. アーバンホテル(ホテル) A-4
- 121. beauty salon mare(エステ) D-2
- 122. テンダーハウス(布) F-5
- 123. カントリーログ(薪ストーブ) F-6
- 124. 魚茂(鮮魚) D-2
- 125. 大曾根タクシー(タクシー) E-5
- 126. 柳町ファーム(野菜無人販売) F-3
- 127. 飯竹電気商会 E-3
- 128. 中屋米穀肥料店 E-2
- 129. 学園興礼 D-1
- 130. 中島砂利店 D-1
- 131. 久保田工務店 F-4

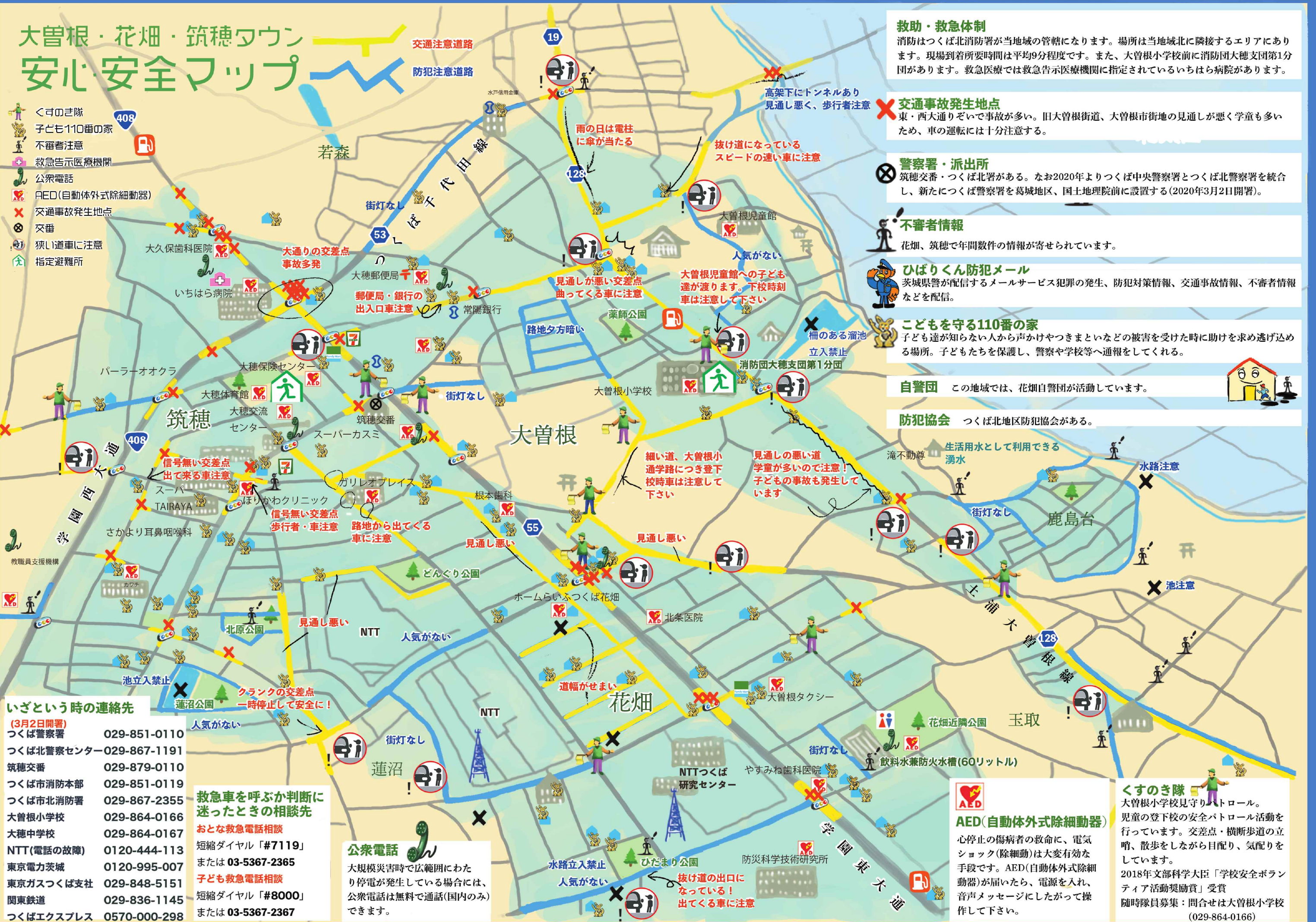
～医療機関～

- 80. いちはら病院 B-2
- 81. 大穂皮膚科クリニック B-4
- 82. 北篠医院 E-4
- 83. こだま在宅クリニック B-4
- 84. ほりかわクリニック B-3
- 85. 根本歯科クリニック C-3
- 86. 大久保歯科医院 B-2
- 87. 高瀬歯科 C-3
- 88. おおつか歯科クリニック B-4
- 89. さおとめ歯科 G-6



大曾根・花畑・筑穂タウン 安心安全マップ

- くすのき隊
- 子ども110番の家
- 不審者注意
- 救急告示医療機関
- 公衆電話
- AED(自動体外式除細動器)
- 交通事故発生地点
- 交番
- 狭い道車に注意
- 指定避難所



交通事故発生地点
東・西大通りぞいで事故が多い。旧大曾根街道、大曾根市街地の見通しが悪く学童も多いため、車の運転には十分注意する。

警察署・派出所
筑穂交番・つくば北署がある。なお2020年よりつくば中央警察署とつくば北警察署を統合し、新たにつくば警察署を葛城地区、国土地理院前に設置する(2020年3月2日開署)。

不審者情報
花畑、筑穂で年間数件の情報が寄せられています。

ひばりくん防犯メール
茨城県警が配信するメールサービス犯罪の発生、防犯対策情報、交通事故情報、不審者情報などを配信。

子どもを守る110番の家
子ども達が知らない人から声かけやつきまといなどの被害を受けた時に助けを求め逃げ込める場所。子どもたちを保護し、警察や学校等へ通報をしてくれる。

自警団 この地域では、花畑自警団が活動しています。

防犯協会 つくば北地区防犯協会がある。

- いざという時の連絡先**
(3月2日開署)
- つくば警察署 029-851-0110
 - つくば北警察センター 029-867-1191
 - 筑穂交番 029-879-0110
 - つくば市消防本部 029-851-0119
 - つくば市北消防署 029-867-2355
 - 大曾根小学校 029-864-0166
 - 大穂中学校 029-864-0167
 - NTT(電話の故障) 0120-444-113
 - 東京電力茨城 0120-995-007
 - 東京ガスつくば支社 029-848-5151
 - 関東鉄道 029-836-1145
 - つくばエクスプレス 0570-000-298

救急車を呼ぶか判断に迷ったときの相談先
おとな救急電話相談
短縮ダイヤル「#7119」
または 03-5367-2365
子ども救急電話相談
短縮ダイヤル「#8000」
または 03-5367-2367

公衆電話
大規模災害時で広範囲にわたり停電が発生している場合には、公衆電話は無料で通話(国内のみ)できます。

AED(自動体外式除細動器)
心停止の傷病者の救命に、電気ショック(除細動)は大変有効な手段です。AED(自動体外式除細動器)が届いたら、電源を入れ、音声メッセージにしたがって操作して下さい。

くすのき隊
大曾根小学校見守りパトロール。児童の登下校の安全パトロール活動を行っています。交差点・横断歩道の立哨、散歩をしながら目配り、気配りをしています。
2018年文部科学大臣「学校安全ボランティア活動奨励賞」受賞
随時隊員募集：問合せは大曾根小学校 (029-864-0166)

大曾根・花畑・筑穂 タウン防災マップ

当地域で想定される自然災害
台風、水害、地震、竜巻、雪、雹、雷



地震建物危険度エリア

茨城県南部でマグニチュード7.3の直下型地震が発生した場合の、建物の全壊する危険度割合

危険度4	全壊率10~20%
危険度3	全壊率 7~10%
危険度2	全壊率 3~7%
危険度1	全壊率 ~3%

〈洪水浸水想定区域〉

桜川が氾濫した場合の予想される浸水区域と想定される浸水深。

浸水深3~5m
浸水深0.5m~5m
浸水深0~0.5m

いざという時の連絡先

つくば警察署 (3月2日開署)	029-851-0110
つくば北警察センター	029-867-1191
筑穂交番	029-879-0110
つくば市消防本部	029-851-0119
つくば市北消防署	029-867-2355
大曾根小学校	029-864-0166
大穂中学校	029-864-0167
NTT(電話の故障)	0120-444-113
東京電力茨城	0120-995-007
東京ガスつくば支社	029-848-5151
関東鉄道	029-836-1145
つくばエクスプレス	0570-000-298

警戒レベルの表

警戒レベル	発令	住民がとるべき避難行動等
警戒レベル5 (災害発生)	つくば市	命を守るための最善の行動をとる
警戒レベル4 (災害危険)	つくば市	「避難指示」「避難勧告」速やかに避難所等へ避難する
警戒レベル3 (災害警戒)	つくば市	高齢者は立退き避難をする その他の人は避難の準備を整える
警戒レベル2 (災害注意)	気象庁	避難に備えて、ハザードマップ等で自らの避難行動を確認する
警戒レベル1 (災害早期注意)	気象庁	災害への心構えを高める

災害時の情報収集

- つくば市災害・防災メールサービス
<https://www.1.city.tsukuba.ibaraki.jp/MailSys/disaster/mail>
- 茨城県防災情報メールサービス
<http://www.pref.ibaraki.jp/seikatukankyo/bousaikiki/bousai/bosai/mail/bosai.html>

当該地域近郊の医療機関

- 救急告示医療機関
いちはら病院
救急救命センター
筑波メディカルセンター病院
筑波大附属病院
高度救命救急センター
筑波大学附属病院

「大曾根・花畑・筑穂タウン」は、国道や県道が交差する要衝にあり、田園や里山に包まれた徒歩・自転車圏内に、小売、飲食、医療、学校、保育健康増進、金融、郵便、行政などの店舗や施設インフラが集積し8千人が暮らす、つくば市北部最大の市街地。自宅近くで様々な日常生活サービスを楽しむことができるので、健康、時間、エコ的な観点に優れた、暮らしやすいまちです。

大穂・花畑・筑穂地域活性化協議会では、地域の情報発信や魅力を高める取組みとして、住民の視線で、この「大曾根・花畑・筑穂タウンMAP」を作成しました。生活利便マップとして活用していただければ幸いです。

大曾根・花畑・筑穂地域活性化協議会 2020年2月発行

事務局 (もっくん珈琲) TEL:029-811-6833 MAIL:OHTtown@gmail.com