

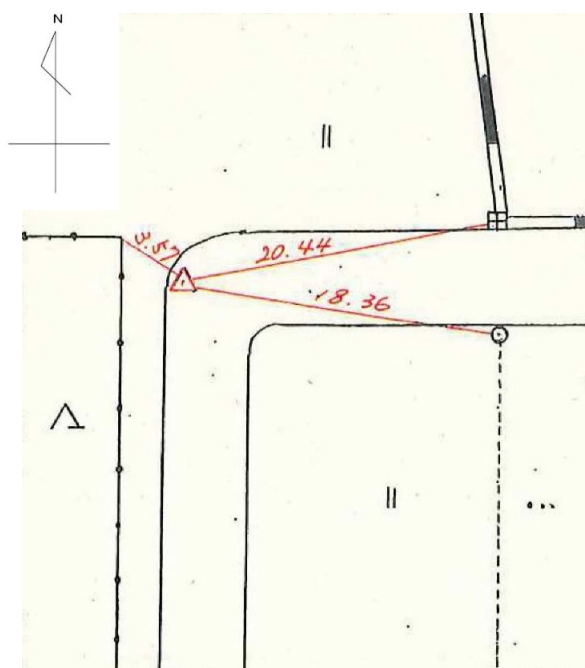
## 2級基準点の記

点 名	NO-1		測量方法	GPSスタティック
所在地	つくば市西平塚547-1地先		設置年月日	平成6年10月
管理者	つくば市	地 目	公衆用道路	
設置法	地 下	標識の種類	金属標	
座標値 及び標高	X座標	Y座標	標 高	
	11499.164	22385.569	25.088	

案 内 図



詳 細 図



写

真

遠 景



近 景



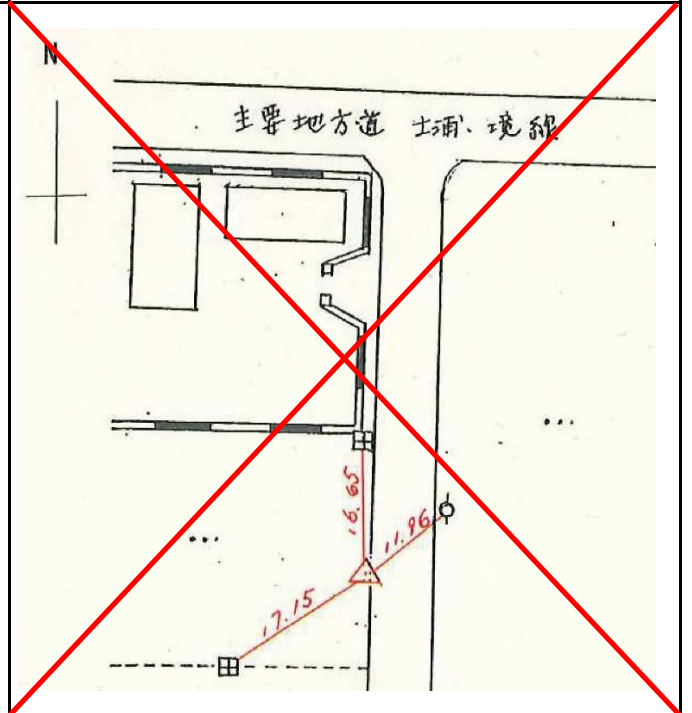
## 2級基準点の記

点 名	NO-2		測量方法	GPSスタティック
所在地	つくば市遠東794-2地先		設置年月日	平成6年10月
管理者	つくば市	地 目	公衆用道路	
設置法	地 下	標識の種類	金属標	
座標値 及び標高	X座標	Y座標	標 高	
	11334.342	21652.741	27.712	

案 内 図



詳 細 図



写

真

現況写真(当初)



新設舗装のため亡失





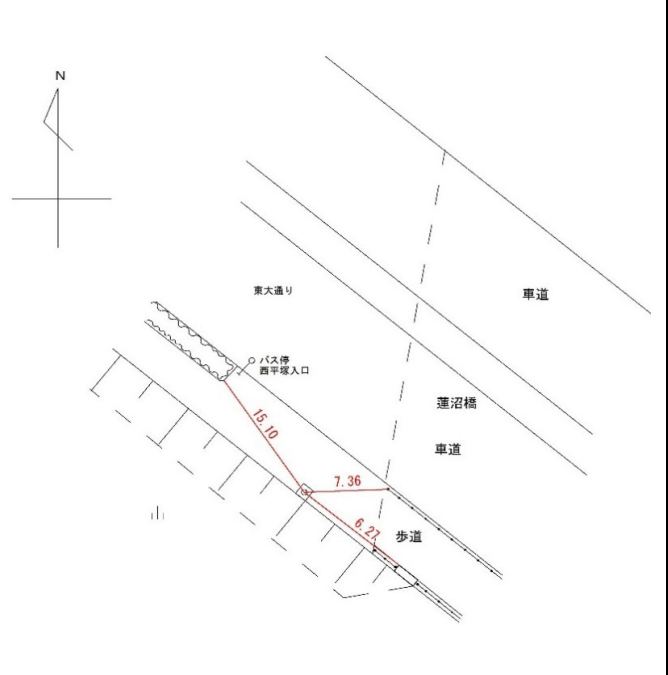
## 2級基準点の記

点 名	NO-4		測量方法	GPSスタティック
所在地	つくば市東平塚字西田1215 地先		設置年月日	平成6年10月
管理者	茨城県(土浦土木)	地 目	公衆用道路	
設置法	地 下	標識の種類	金属標	
座標値 及び標高	X座標	Y座標	標 高	
	10858.825	23385.524	22.818	

### 案 内 図



### 詳 細 図



### 写

### 真

### 遠 景



### 近 景



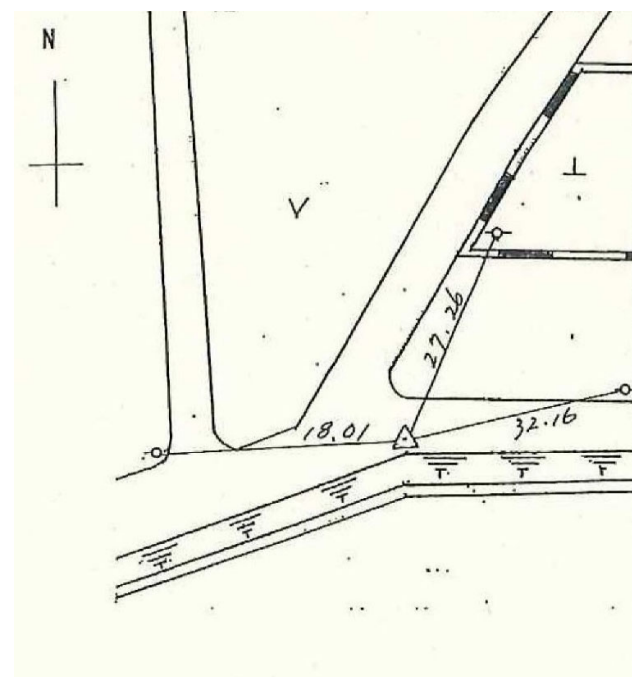
## 2級基準点の記

点 名	NO-9-1		測量方法	GPSスタティック
所在地	つくば市遠原22-1地先		設置年月日	平成19年5月
管理者	つくば市	地目	公衆用道路	
設置法	地 上	標識の種類	金属標(コンクリート杭)	
座標値 及び標高	X座標	Y座標	標 高	
	10105.311	21391.898	22.917	

案 内 図



詳 細 図



写

真

遠 景



近 景





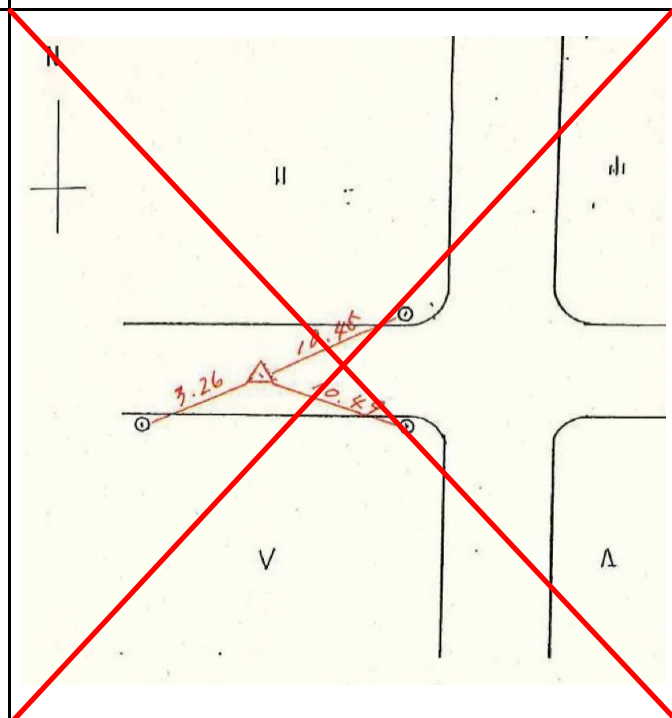
## 2級基準点の記

点 名	NO-10		測量方法	GPSスタティック
所在地	つくば市西平塚457地先 A22街区地内		設置年月日	平成6年10月
管理者	つくば市	地目	公衆用道路	
設置法	地 下	標識の種類	金属標	
座標値 及び標高	X座標	Y座標	標 高	
	10650.315	22981.972	23.844	

### 案 内 図



### 詳 細 図



### 写

現況写真(当初)



### 真

宅地整備のため亡失



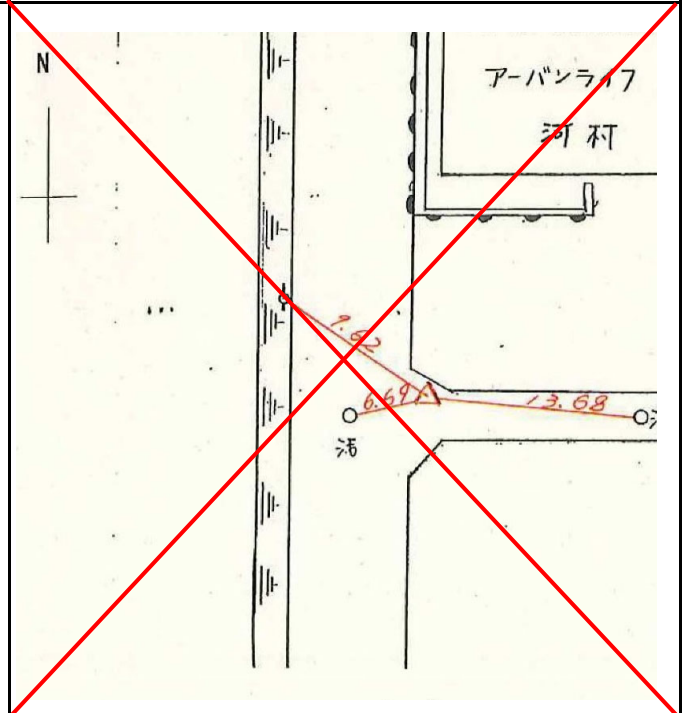
## 2級基準点の記

点 名	NO-11		測量方法	GPSスタティック
所在地	つくば市春日二丁目44-5地先		設置年月日	平成6年10月
管理者	つくば市	地目	公衆用道路	
設置法	地 下	標識の種類	金属標	
座標値 及び標高	X座標	Y座標	標 高	
	9766.120	23480.521	19.599	

案 内 図



詳 細 図



写

真

現況写真(当初)



新設舗装のため亡失





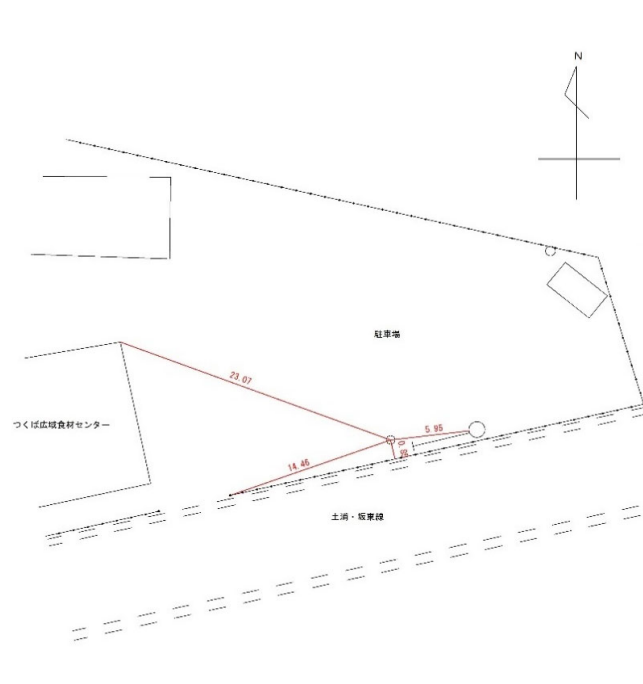
## 2級基準点の記

点 名	NO-19		測量方法	GPSスタティック
所在地	つくば市苧間字八幡前650-3地先		設置年月日	平成6年10月
管理者	つくば市谷田部農業協同組合	地 目	宅地	
設置法	地 上	標識の種類	金属標	
座標値 及び標高	X座標	Y座標	標 高	
	8761.182	23844.860	24.253	

### 案 内 図



### 詳 細 図



### 写

### 真

### 遠 景



### 近 景



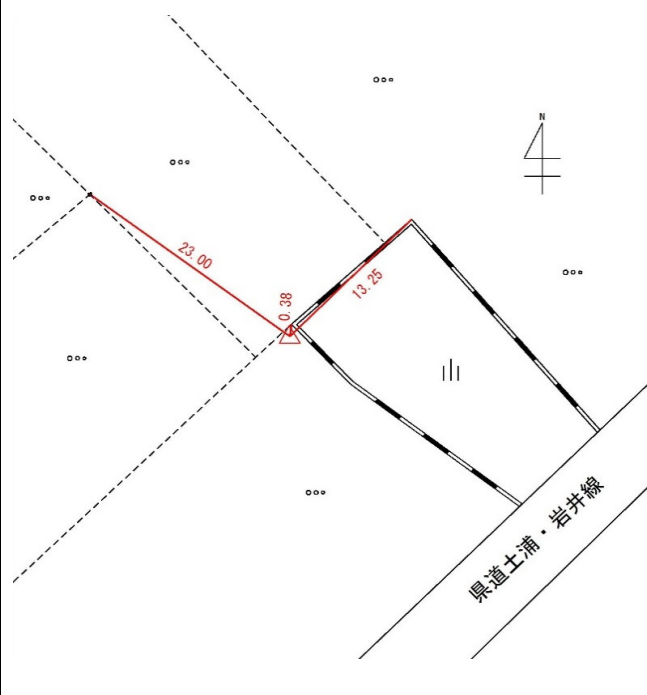
## 2級基準点の記

点 名	NO-21		測量方法	GPSスタティック
所 在 地	つくば市西大橋字辻向90-1地先		設置年月日	平成6年10月
管 理 者	沼尻 久子 (つくば市西大橋121)	地 目	畑	
設 置 法	地 下	標識の種類	金属標	
座標値 及び標高	X座標	Y座標	標 高	
	8481.635	23461.802	23.829	

### 案 内 図



### 詳 細 図



### 写

### 真

#### 遠 景



#### 近 景





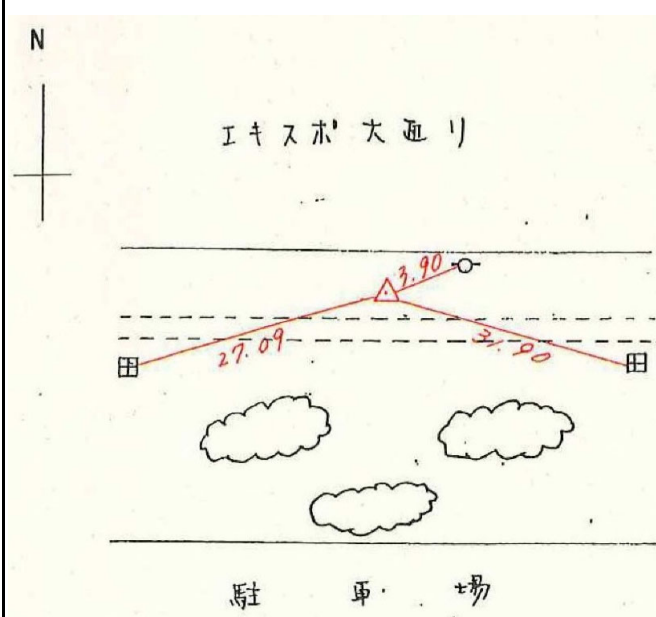
## 2級基準点の記

点 名	NO-23		測量方法	GPSスタティック
所在地	つくば市御幸が丘34地先		設置年月日	平成6年10月
管理者	茨城県(土浦土木)	地目	公衆用道路	
設置法	地下	標識の種類	金属標	
座標値 及び標高	X座標	Y座標	標高	
	8115.135	22060.098	24.344	

### 案 内 図



### 詳 細 図



### 写

### 真

### 遠 景



### 近 景



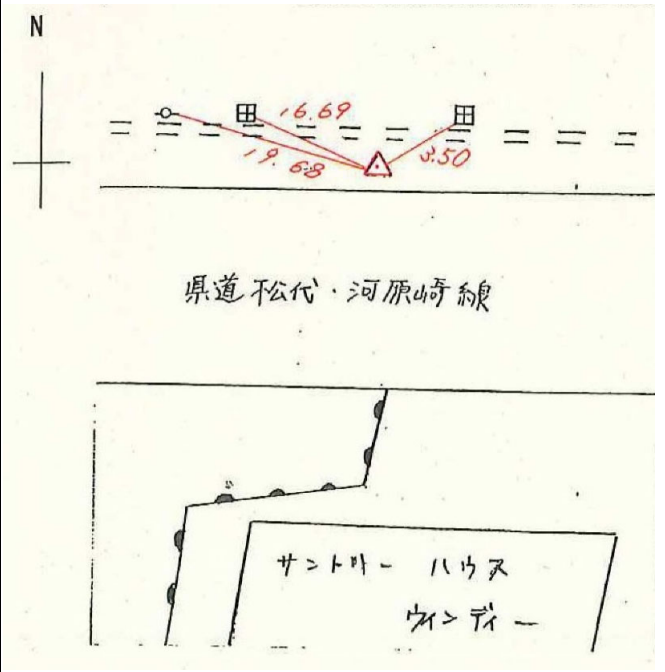
## 2級基準点の記

点 名	NO-24		測量方法	GPSスタティック
所在地	つくば市西大橋186地先		設置年月日	平成6年10月
管理者	つくば市	地 目	公衆用道路	
設置法	地 下	標識の種類	金属標	
座標値 及び標高	X座標	Y座標	標 高	
	7987.196	23121.103	22.249	

### 案 内 図



### 詳 細 図



### 写

### 真

### 遠 景



### 近 景





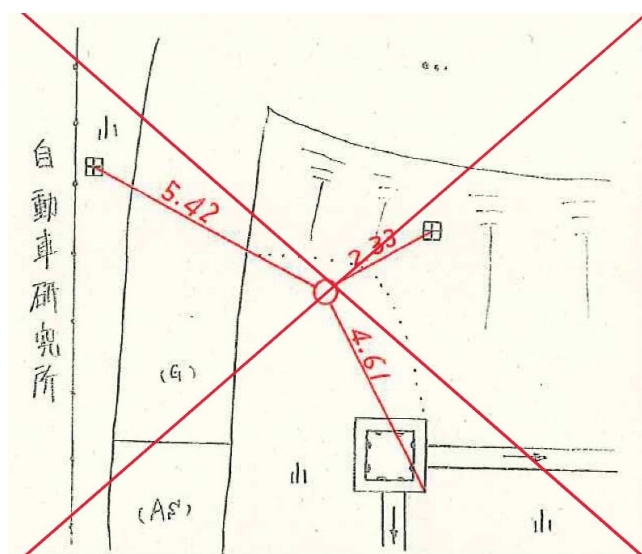
## 2級基準点の記

点 名	NO-29		測量方法	GPSスタティック
所在地	つくば市学園の森3丁目 A46街区北東側地先		設置年月日	平成17年3月
管理者	つくば市	地 目	公衆用道路	
設置法	地 下	標識の種類	金属標	
座標値 及び標高	X座標	Y座標	標 高	
	10130.213	22674.082	24.067	

### 案 内 図



### 詳 細 図



### 写

### 真

現況写真(当初)



道路新設のため亡失





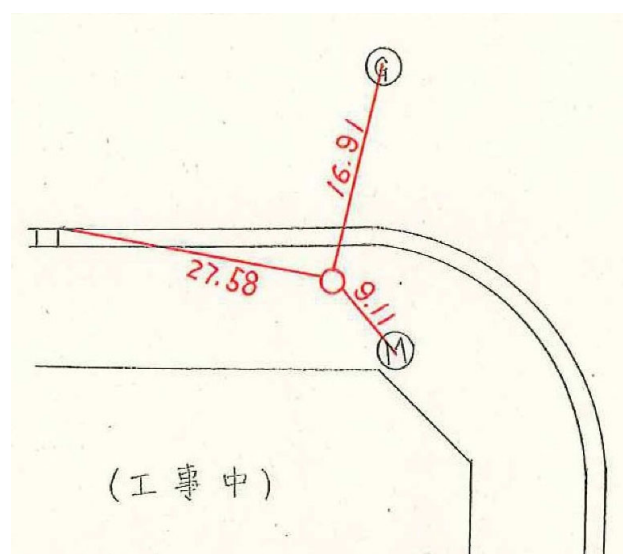
## 2級基準点の記

点 名	NO-30		測量方法	GPSスタティック
所在地	つくば市研究学園4丁目 C30街区南東側地先		設置年月日	平成17年3月
管理者	茨城県(土浦土木)	地 目	公衆用道路	
設置法	地 下	標識の種類	金属標	
座標値 及び標高	X座標	Y座標	標 高	
	9429.914	22169.211	24.716	

### 案 内 図



### 詳 細 図



### 写

### 真

#### 遠 景



#### 近 景





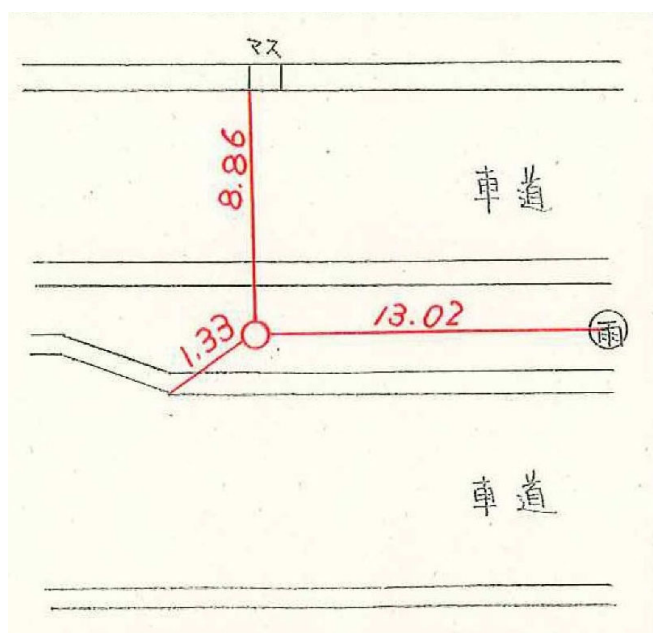
## 2級基準点の記

点 名	NO-31		測量方法	GPSスタティック
所 在 地	つくば市研究学園6丁目 A49街区南側地先		設置年月日	平成17年3月
管 理 者	茨城県(土浦土木)	地 目	公衆用道路	
設 置 法	地 下	標識の種類	金属標	
座標値 及び標高	X座標	Y座標	標 高	
	9379.101	22901.801	24.458	

### 案 内 図



### 詳 細 図



### 写

### 真

### 遠 景



### 近 景





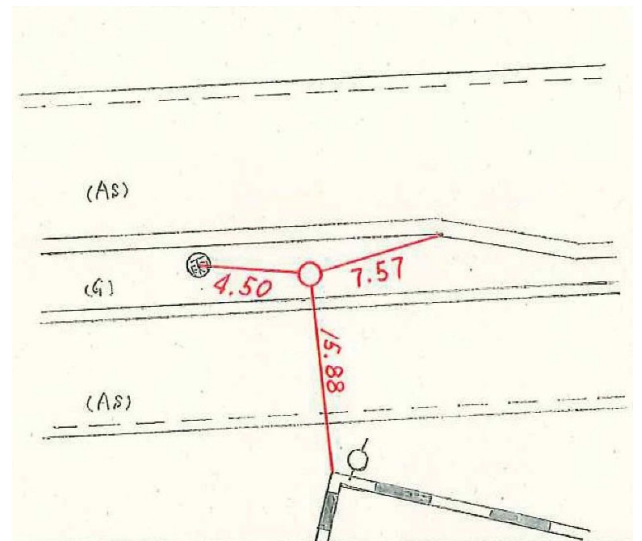
## 2級基準点の記

点 名	NO-32		測量方法	GPSスタティック
所在地	つくば市研究学園7丁目 A68街区南側地先		設置年月日	平成17年3月
管理者	茨城県(土浦土木)	地 目	公衆用道路	
設置法	地 下	標識の種類	金属標	
座標値 及び標高	X座標	Y座標	標 高	
	9348.231	23516.441	21.997	

### 案 内 図



### 詳 細 図



### 写

### 真

#### 遠 景



#### 近 景





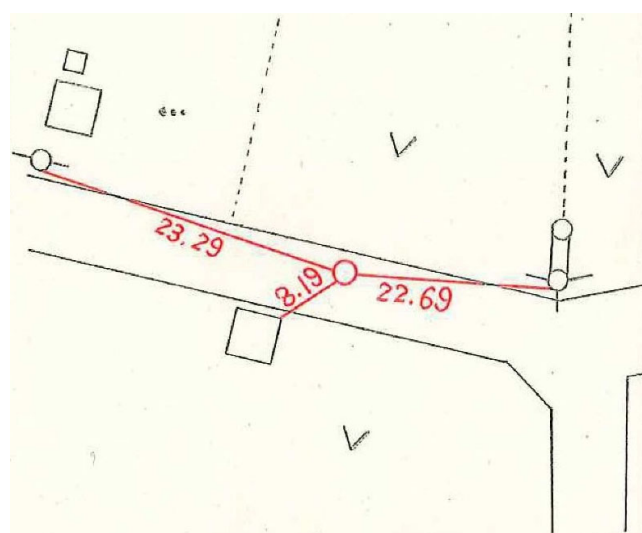
## 2級基準点の記

点 名	NO-33		測量方法	GPSスタティック
所 在 地	つくば市葛城根崎字堂後33地先		設置年月日	平成17年3月
管 理 者	つくば市	地 目	公衆用道路	
設 置 法	地 下	標識の種類	金属標	
座標値 及び標高	X座標	Y座標	標 高	
	8974.513	23096.262	21.464	

案 内 図



詳 細 図



写

真

遠 景



近 景



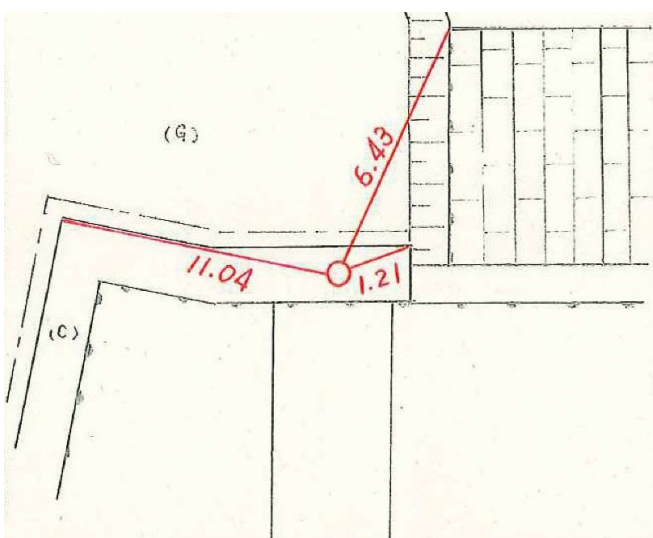
## 2級基準点の記

点 名	NO-34		測量方法	GPSスタティック
所在地	つくば市学園南3丁目 E103-1街区南西側地内		設置年月日	平成17年3月
管理者	つくば市	地目	池 沼	
設置法	地 上	標識の種類	金属標	
座標値 及び標高	X座標	Y座標	標 高	
	8759.016	22769.813	21.999	

案 内 図



詳 細 図



写

真

遠 景



近 景





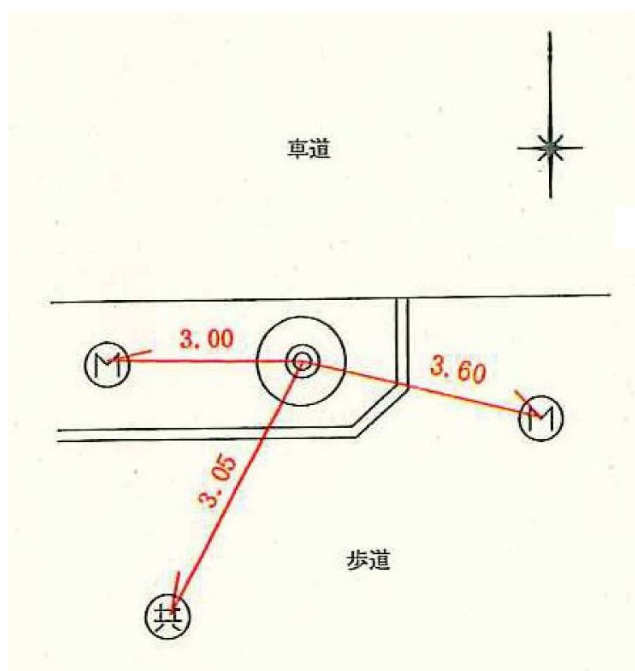
## 2級基準点の記

点 名	NO-35-1		測量方法	GPSスタティック
所 在 地	つくば市学園南1丁目 D30街区東側地先		設置年月日	平成18年12月
管 理 者	つくば市	地 目	公衆用道路	
設 置 法	地 下	標識の種類	金属標	
座標値 及び標高	X座標	Y座標	標 高	
	8858.145	22146.280	24.100	

### 案 内 図



### 詳 細 図



### 写

### 真

#### 遠 景



#### 近 景



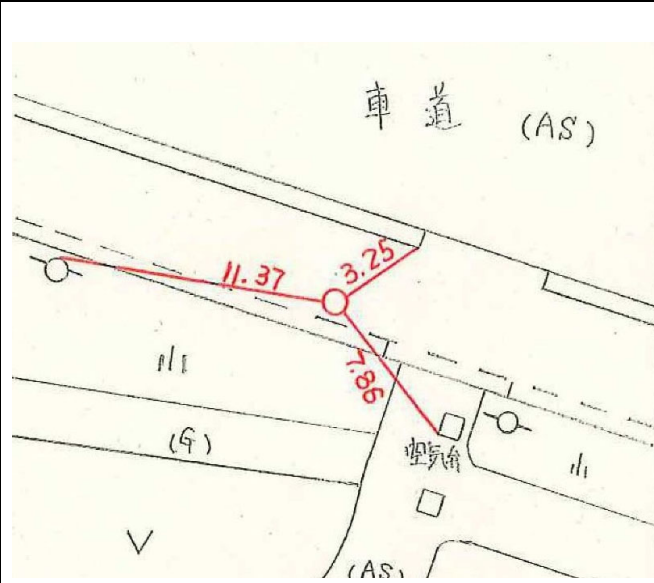
## 2級基準点の記

点 名	NO-36		測量方法	GPSスタティック
所在地	つくば市面野井字中田1085-1地先		設置年月日	平成17年3月
管理者	つくば市	地 目	公衆用道路	
設置法	地 下	標識の種類	金属標	
座標値 及び標高	X座標	Y座標	標 高	
	8832.581	21291.267	18.304	

案 内 図



詳 細 図



写

真

遠 景



近 景





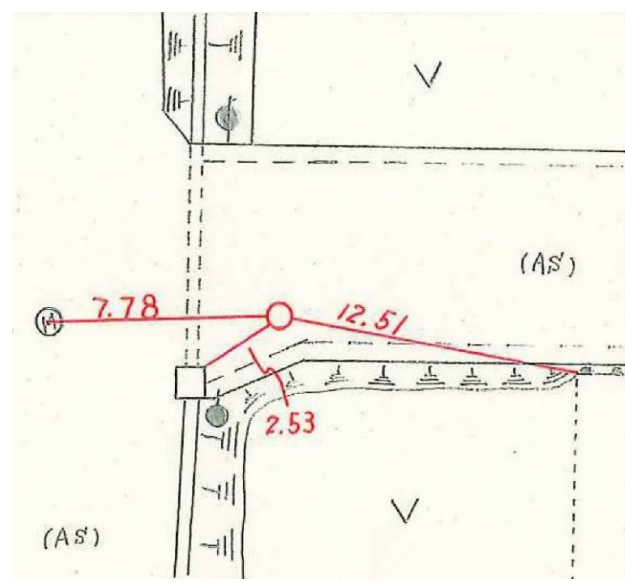
## 2級基準点の記

点 名	NO-37		測量方法	GPSスタティック
所 在 地	つくば市西大橋字鎌塚410-1地先		設置年月日	平成17年3月
管 理 者	つくば市	地 目	公衆用道路	
設 置 法	地 下	標識の種類	金属標	
座標値 及び標高	X座標	Y座標	標 高	
	8423.788	22959.878	17.180	

案 内 図



詳 細 図



写

真

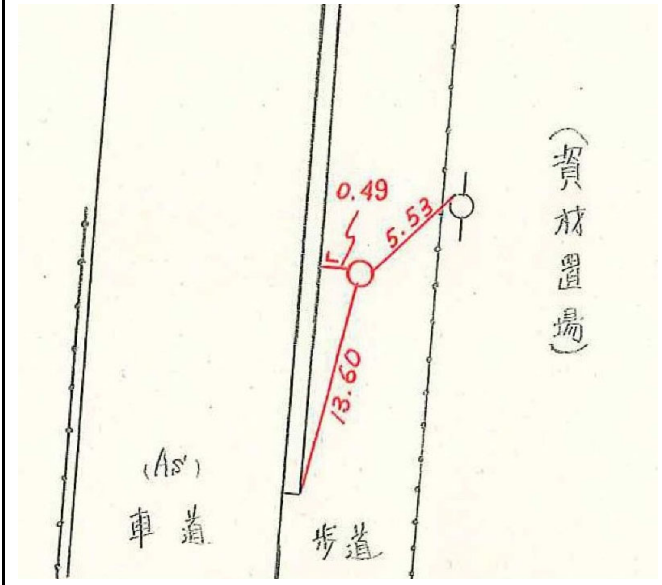
遠 景



近 景



## 2級基準点の記

点 名	NO-38		測量方法	GPSスタティック
所 在 地	つくば市面野井字丸山54-1地先		設置年月日	平成17年3月
管 理 者	つくば市	地 目	公衆用道路	
設 置 法	地 下	標識の種類	金属標	
座標値 及び標高	X座標	Y座標	標 高	
	8356.768	21528.977	23.442	
案 内 図			詳 細 図	
				
写			真	
遠 景			近 景	
			