

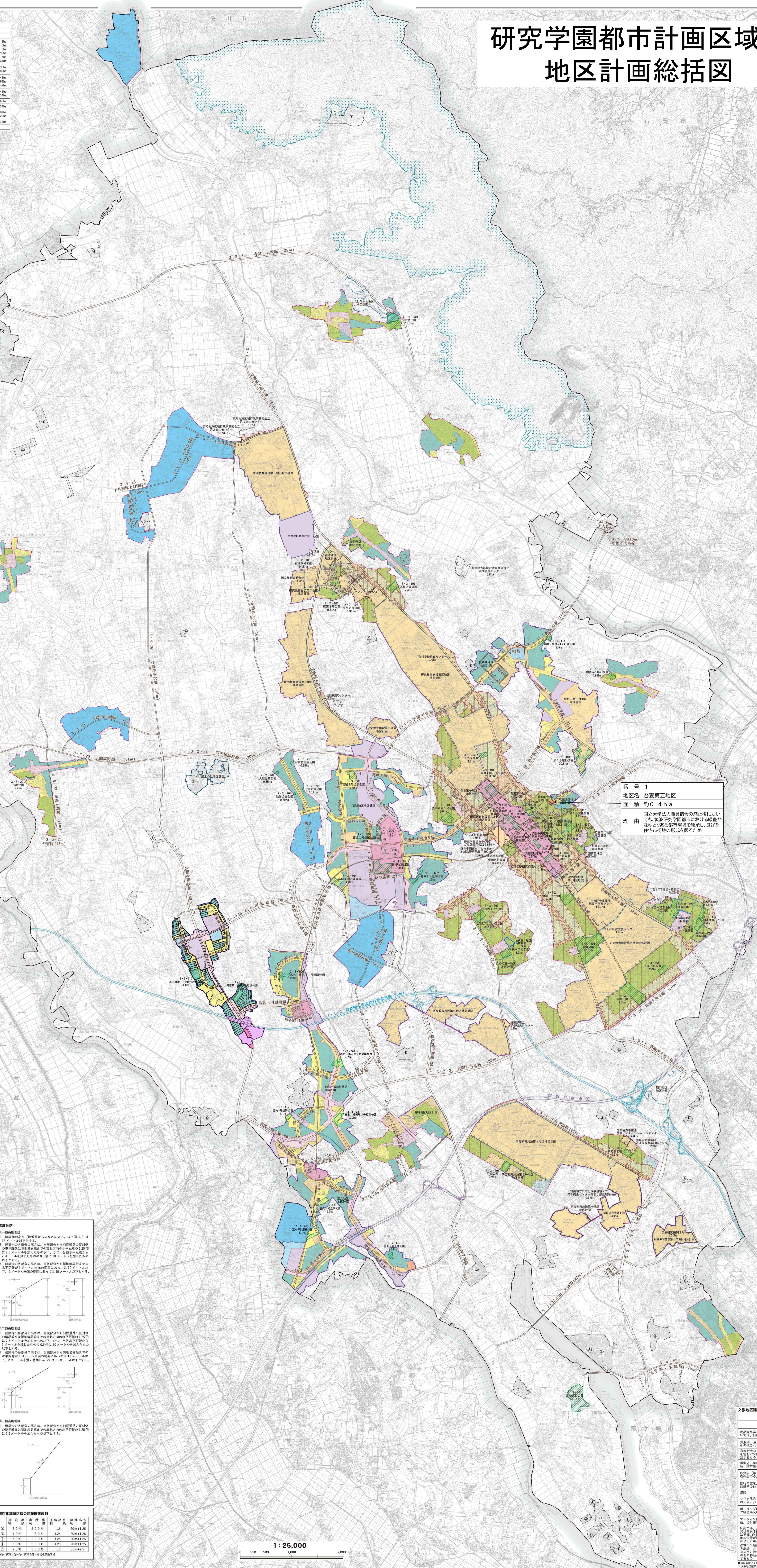
研究学園都市計画区域 地区計画総括図



用途	面積 (ha)	割合 (%)	備考
第一種低層住居専用地域	548.12	3.99%	1ha未満は0.1haと算入
第一種中高層住居専用地域	548.12	3.99%	1ha未満は0.1haと算入
第二種中高層住居専用地域	548.12	3.99%	1ha未満は0.1haと算入
第一種住居地域	548.12	3.99%	1ha未満は0.1haと算入
第二種住居地域	548.12	3.99%	1ha未満は0.1haと算入
準住居地域	548.12	3.99%	1ha未満は0.1haと算入
工業地域	548.12	3.99%	1ha未満は0.1haと算入
工業専用地域	548.12	3.99%	1ha未満は0.1haと算入
第一種文教地区	548.12	3.99%	1ha未満は0.1haと算入
第二種文教地区	548.12	3.99%	1ha未満は0.1haと算入
第三種文教地区	548.12	3.99%	1ha未満は0.1haと算入
第一種高度地区	548.12	3.99%	1ha未満は0.1haと算入
第二種高度地区	548.12	3.99%	1ha未満は0.1haと算入
第三種高度地区	548.12	3.99%	1ha未満は0.1haと算入
計	13,750	100%	

用途	面積 (ha)	割合 (%)	備考
第一種低層住居専用地域	548.12	3.99%	1ha未満は0.1haと算入
第一種中高層住居専用地域	548.12	3.99%	1ha未満は0.1haと算入
第二種中高層住居専用地域	548.12	3.99%	1ha未満は0.1haと算入
第一種住居地域	548.12	3.99%	1ha未満は0.1haと算入
第二種住居地域	548.12	3.99%	1ha未満は0.1haと算入
準住居地域	548.12	3.99%	1ha未満は0.1haと算入
工業地域	548.12	3.99%	1ha未満は0.1haと算入
工業専用地域	548.12	3.99%	1ha未満は0.1haと算入
第一種文教地区	548.12	3.99%	1ha未満は0.1haと算入
第二種文教地区	548.12	3.99%	1ha未満は0.1haと算入
第三種文教地区	548.12	3.99%	1ha未満は0.1haと算入
第一種高度地区	548.12	3.99%	1ha未満は0.1haと算入
第二種高度地区	548.12	3.99%	1ha未満は0.1haと算入
第三種高度地区	548.12	3.99%	1ha未満は0.1haと算入
計	13,750	100%	

用途	面積 (ha)	割合 (%)	備考
第一種低層住居専用地域	548.12	3.99%	1ha未満は0.1haと算入
第一種中高層住居専用地域	548.12	3.99%	1ha未満は0.1haと算入
第二種中高層住居専用地域	548.12	3.99%	1ha未満は0.1haと算入
第一種住居地域	548.12	3.99%	1ha未満は0.1haと算入
第二種住居地域	548.12	3.99%	1ha未満は0.1haと算入
準住居地域	548.12	3.99%	1ha未満は0.1haと算入
工業地域	548.12	3.99%	1ha未満は0.1haと算入
工業専用地域	548.12	3.99%	1ha未満は0.1haと算入
第一種文教地区	548.12	3.99%	1ha未満は0.1haと算入
第二種文教地区	548.12	3.99%	1ha未満は0.1haと算入
第三種文教地区	548.12	3.99%	1ha未満は0.1haと算入
第一種高度地区	548.12	3.99%	1ha未満は0.1haと算入
第二種高度地区	548.12	3.99%	1ha未満は0.1haと算入
第三種高度地区	548.12	3.99%	1ha未満は0.1haと算入
計	13,750	100%	



番号 1
地区名 吾妻第五地区
面積 約0.4ha
理由 国立大学法人職員組合の閉止後に引いても、筑波研究学園都市における緑豊かな住宅地帯の形成を図るため

種別	色	線幅	備考
行政界・都市計画区域界	赤	2mm	
市街化区域界	青	2mm	
第一種低層住居専用地域	緑	2mm	40/80
第二種低層住居専用地域	黄緑	2mm	50/100
第一種中高層住居専用地域	黄	2mm	60/200
第二種中高層住居専用地域	橙	2mm	60/200
第一種住居地域	黄緑	2mm	60/200
第二種住居地域	黄	2mm	60/200
準住居地域	黄	2mm	60/200
工業地域	黄	2mm	60/200
工業専用地域	黄	2mm	60/200
第一種文教地区	黄	2mm	80/200
第二種文教地区	黄	2mm	80/200
第三種文教地区	黄	2mm	80/200
第一種高度地区	黄	2mm	80/200
第二種高度地区	黄	2mm	80/200
第三種高度地区	黄	2mm	80/200
駐車場整備地区	黄	2mm	80/200
自動車専用道路	黄	2mm	
都市計画道路	黄	2mm	
都市高速道路	黄	2mm	
公園・広場	黄	2mm	
都市施設	黄	2mm	
地区計画	黄	2mm	
国定公園区域	黄	2mm	
市街化調整区域の建築形態規制	黄	2mm	

用途	第一種文教地区	第二種文教地区	第三種文教地区
第一種低層住居専用地域	●	●	●
第二種低層住居専用地域	●	●	●
第一種中高層住居専用地域	●	●	●
第二種中高層住居専用地域	●	●	●
第一種住居地域	●	●	●
第二種住居地域	●	●	●
準住居地域	●	●	●
工業地域	●	●	●
工業専用地域	●	●	●
第一種文教地区	●	●	●
第二種文教地区	●	●	●
第三種文教地区	●	●	●
第一種高度地区	●	●	●
第二種高度地区	●	●	●
第三種高度地区	●	●	●
駐車場整備地区	●	●	●
自動車専用道路	●	●	●
都市計画道路	●	●	●
都市高速道路	●	●	●
公園・広場	●	●	●
都市施設	●	●	●
地区計画	●	●	●
国定公園区域	●	●	●
市街化調整区域の建築形態規制	●	●	●

1:25,000