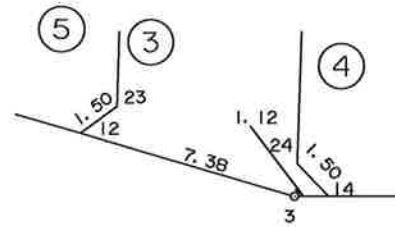
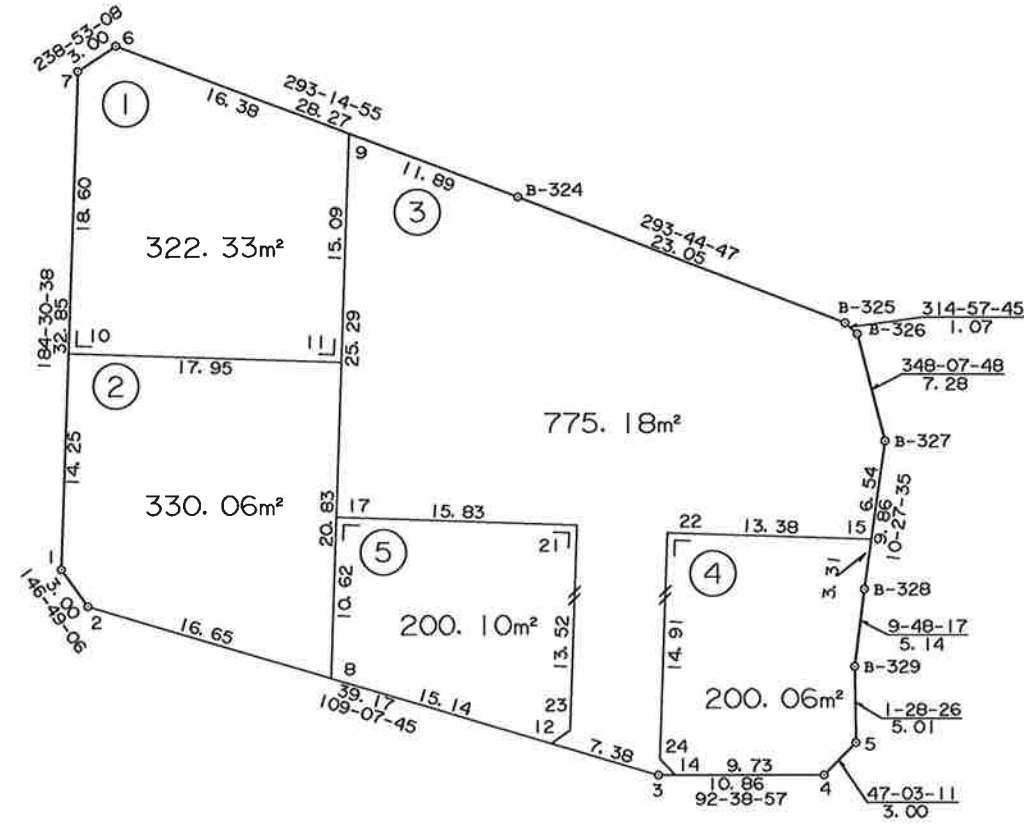


S=1:500

# 葛城地区 画地原子図 (A工区)

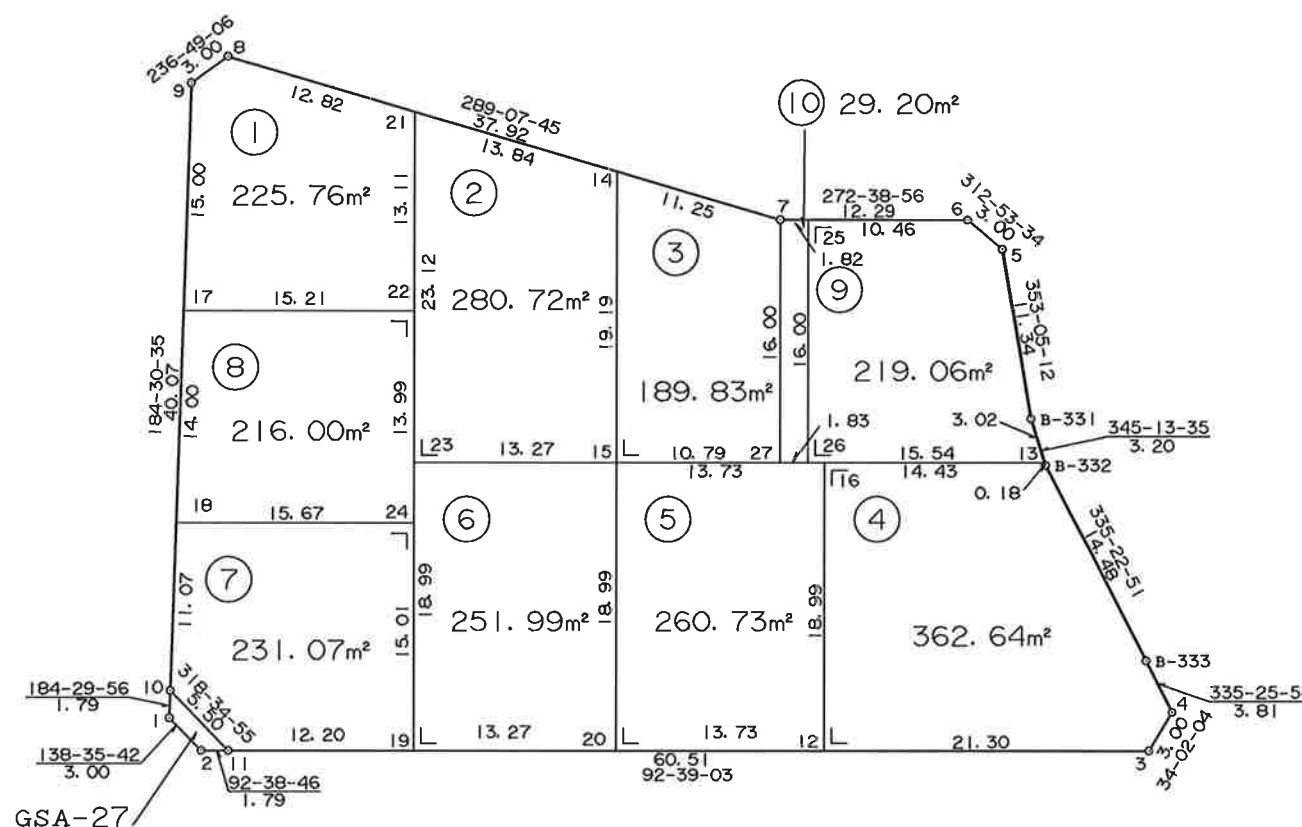
(A工区)

街区番号	A60
街区面積	1829.16
画地面積	1827.73



独立行政法人 都市再生機構 茨城地域支社

街区番号	A61
街区面積	2268.57
画地面積	2267.00

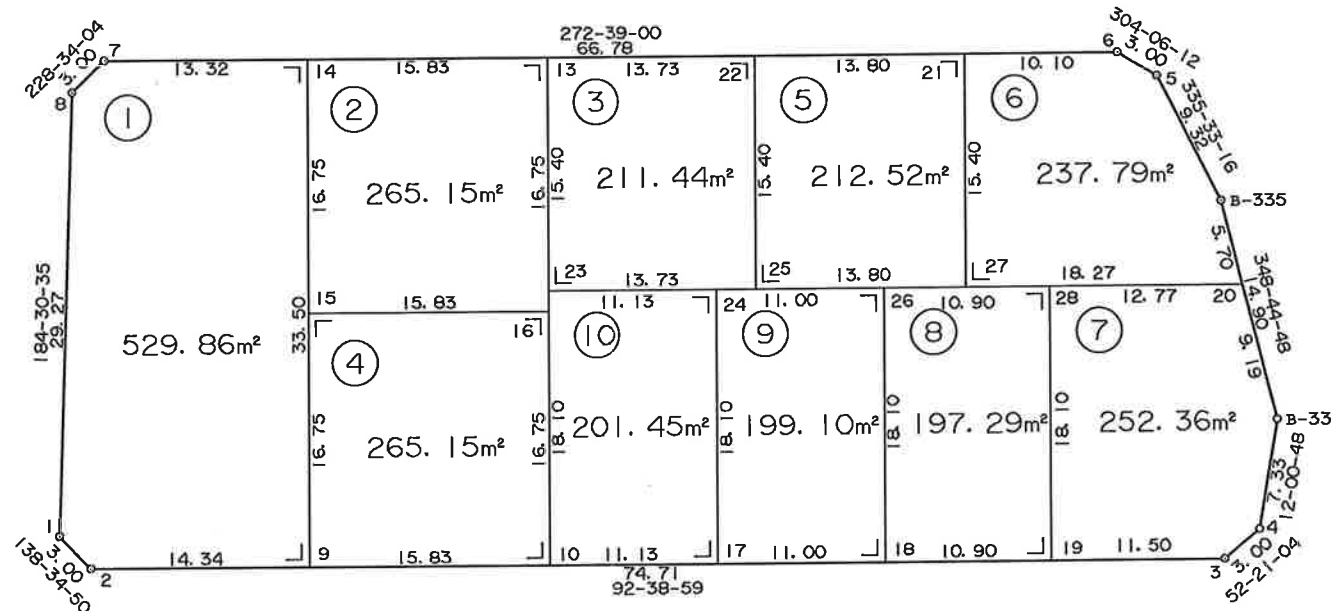


S=1:500

# 葛城地区 画地原子図

## (A工区)

街区番号	A62
街区面積	2573.04
画地面積	2572.11

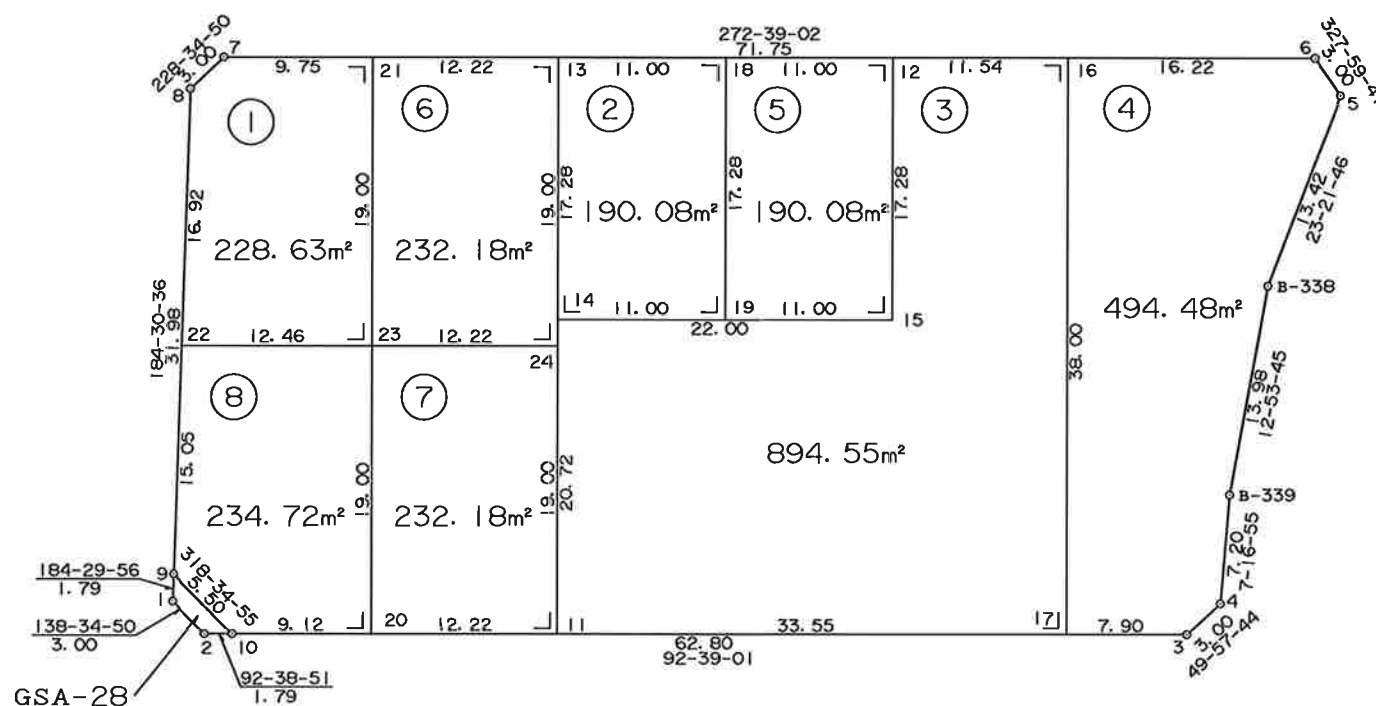


独立行政法人 都市再生機構 茨城地域支社

S=1:500

# 葛城地区 画地原子図 (A工区)

街区番号	A63
街区面積	2697.96
画地面積	2696.90

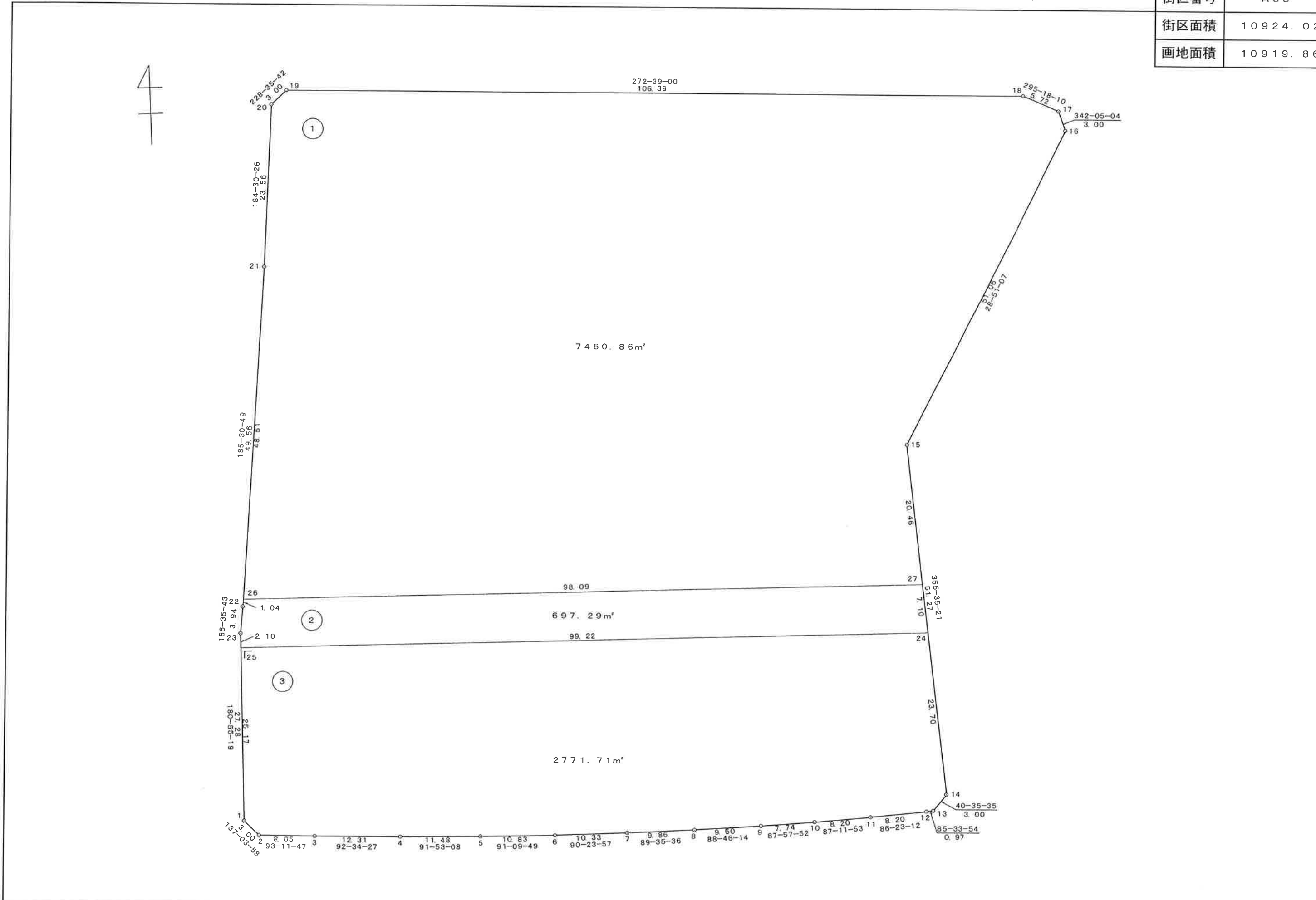


独立行政法人 都市再生機構 茨城地域支社

S=1:500

# 葛城地区画地原子図 (A工区)

街区番号	A65
街区面積	10924.02
画地面積	10919.86



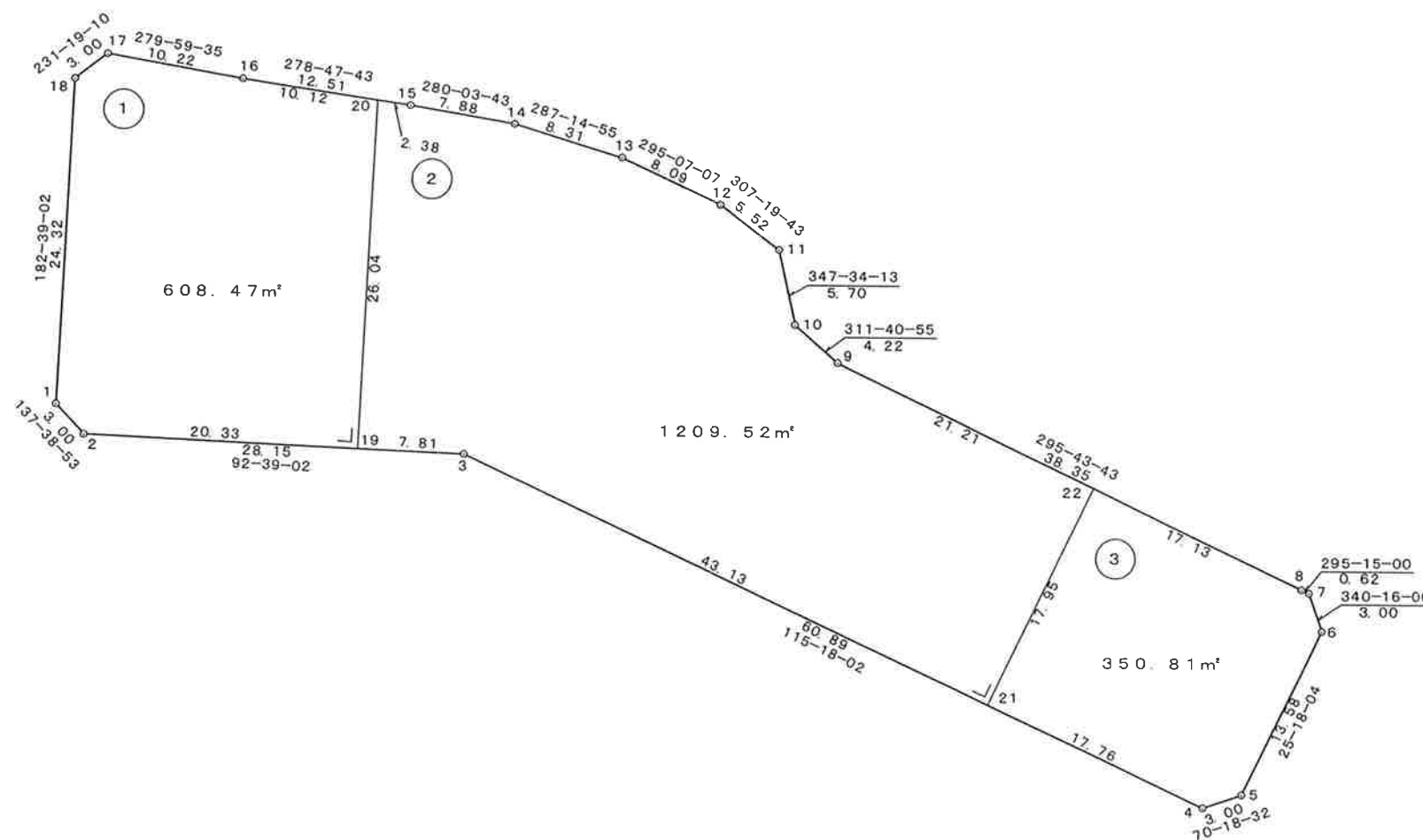
独立行政法人 都市再生機構 茨城地域支社

S=1:500

# 葛城地区画地原子図

## (A工区)

街区番号	A66
街区面積	2169.77
画地面積	2168.80

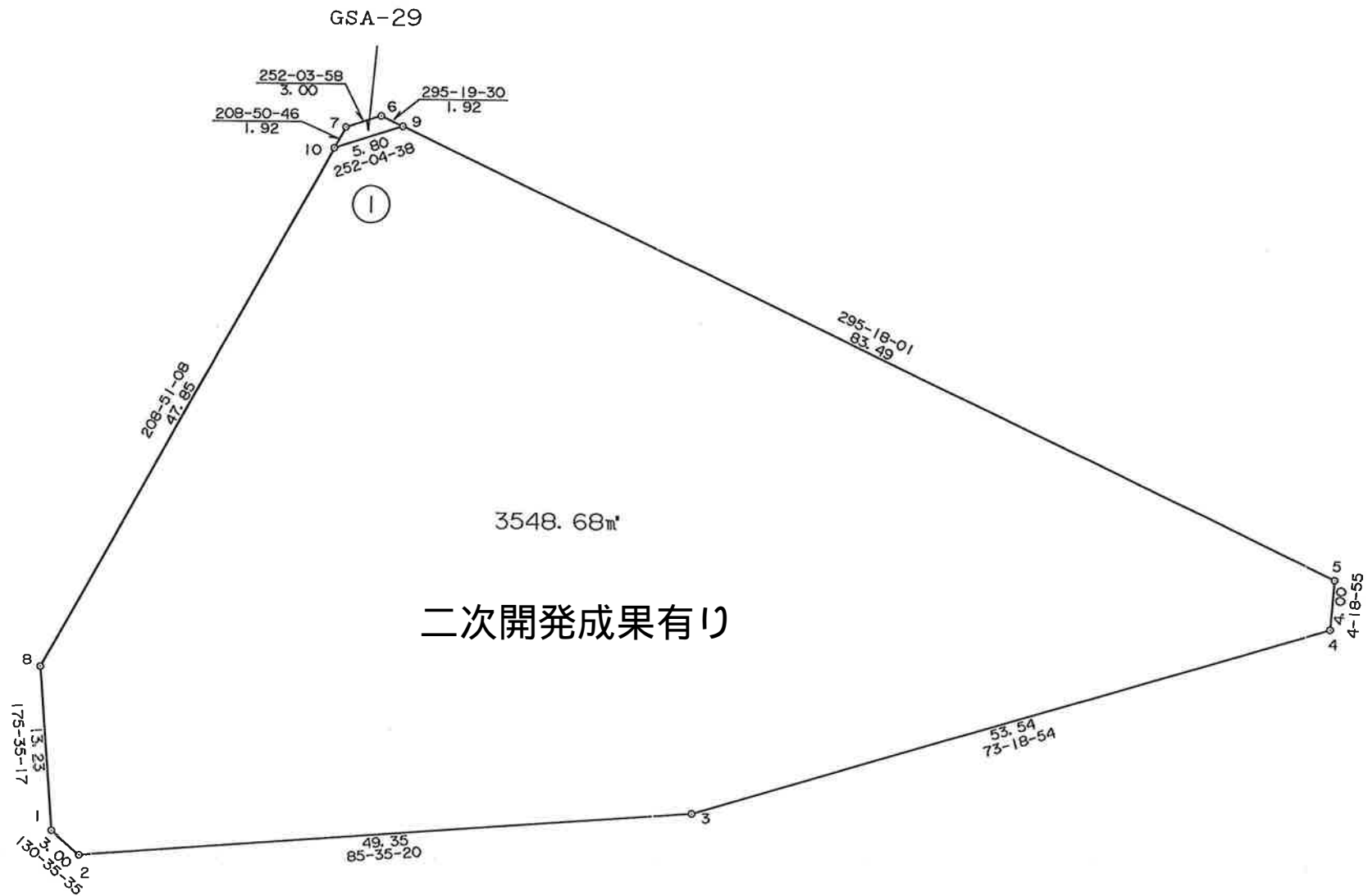


独立行政法人 都市再生機構 茨城地域支社

S=1:500

# 葛城地区 画地原子図 (A工区)

街区番号	A67
街区面積	3548.68
画地面積	3548.68



点名	X	Y
A67.1	9395.252	23462.428
A67.2	9393.300	23464.706
A67.3	9397.096	23513.915
A67.4	9412.469	23565.205
A67.5	9416.458	23565.506
A67.6	9452.963	23488.282
A67.7	9452.039	23485.427
A67.8	9408.446	23461.410
A67.9	9452.141	23490.019
A67.10	9450.356	23484.500

※面積は座標面積値である。辺長は小数点以下3位目を切り捨てした値である。

平成19年3月 作成

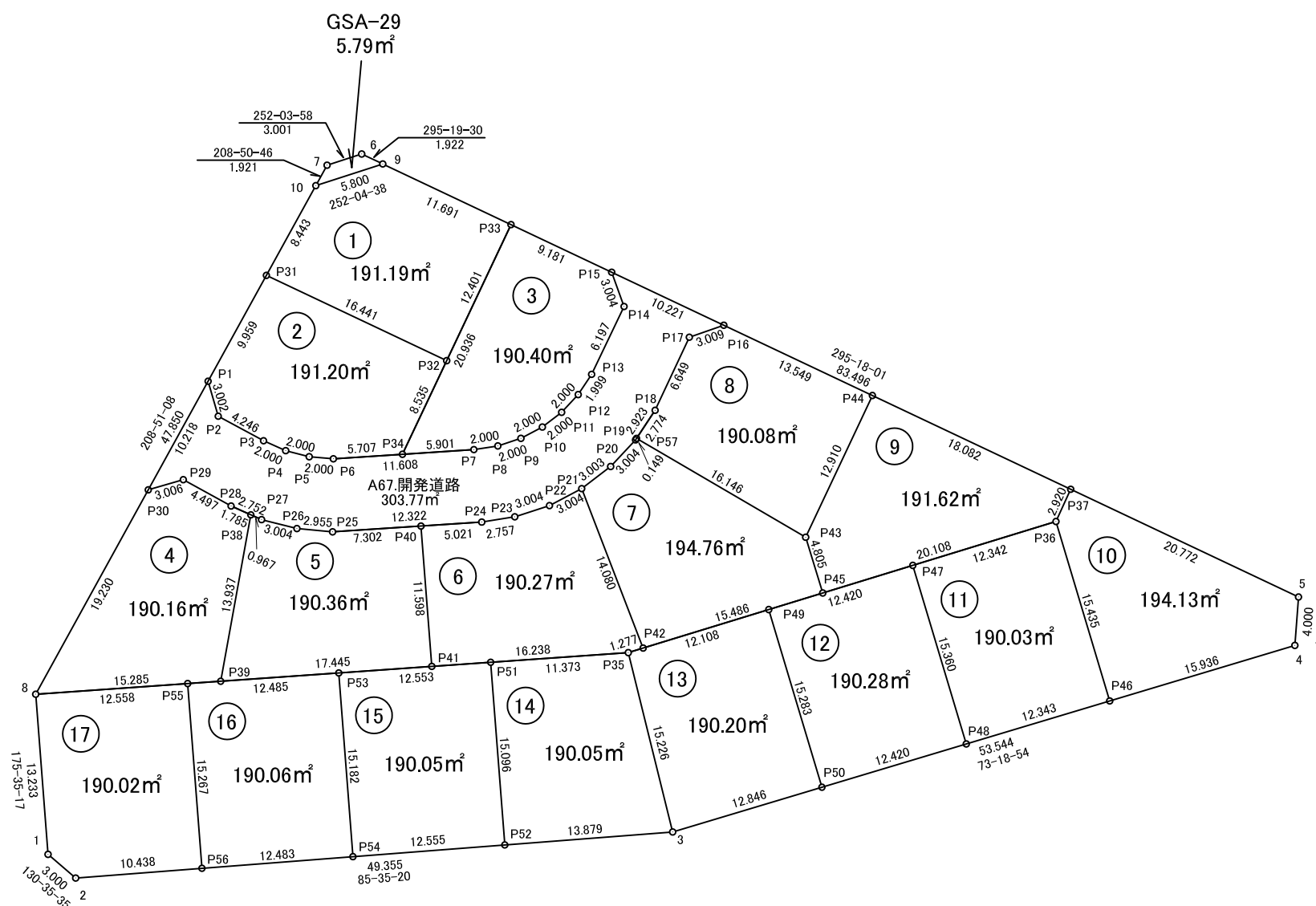
S=1:500

# 葛城地区画地原子図 (A工区)

街区番号	A67
街区面積	3548.68
画地面積	3548.63



## 二次開発成果



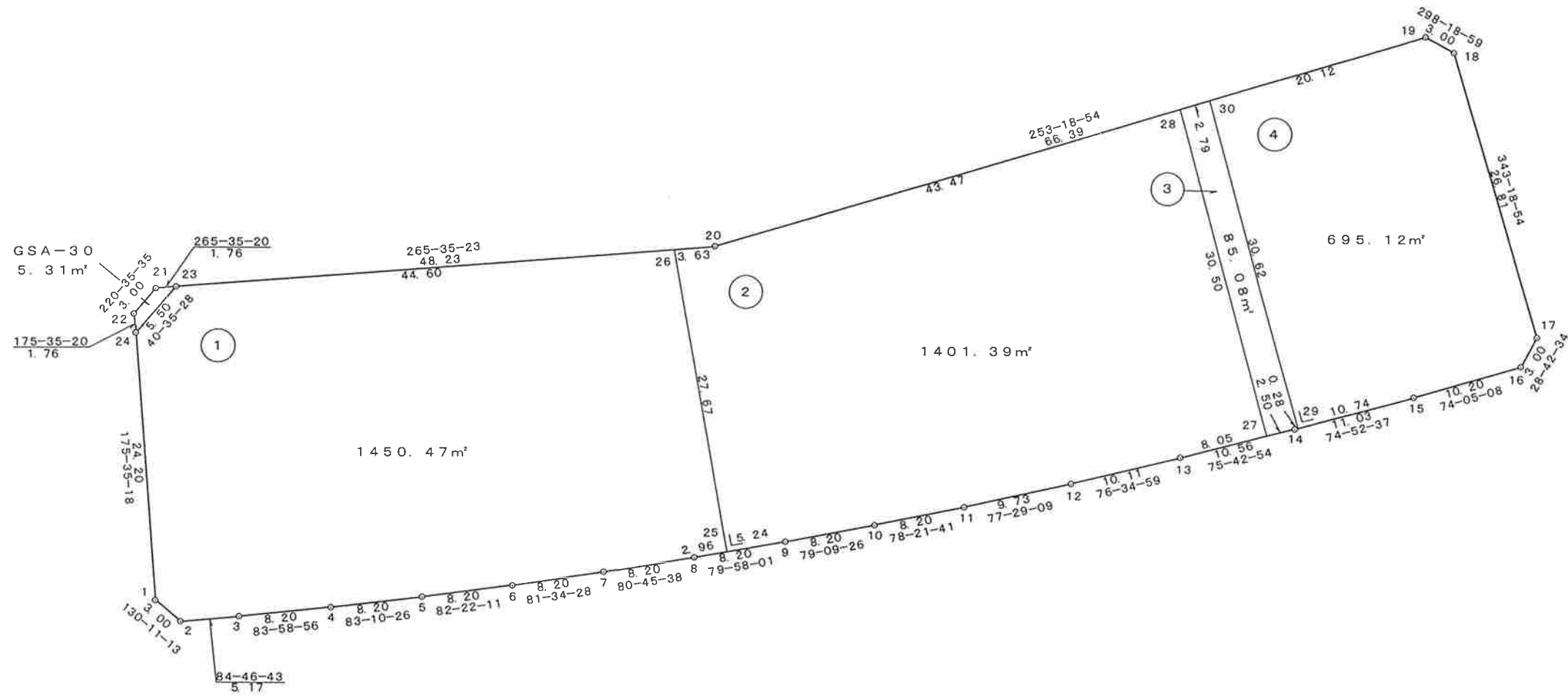
独立行政法人  
都市再生機構  
茨城地域支社



S=1:500

# 葛城地区画地原子図 (A工区)

街区番号	A68
街区面積	3633.78
画地面積	3632.06

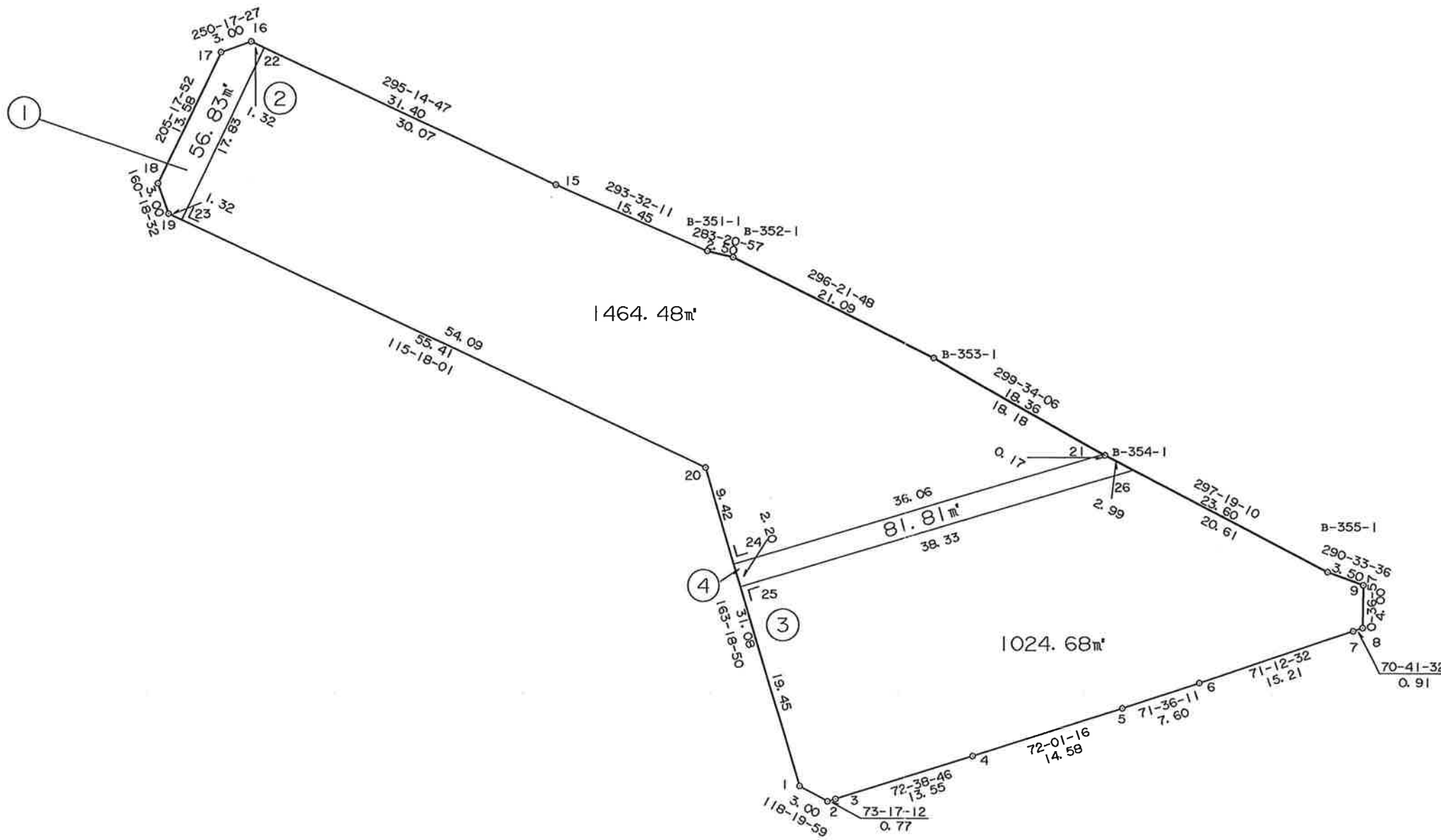


独立行政法人 都市再生機構 茨城地域支社

S=1:500

# 葛城地区 画地原子图 (A工区)

街区番号	A69
街区面積	2629.27
画地面積	2627.80



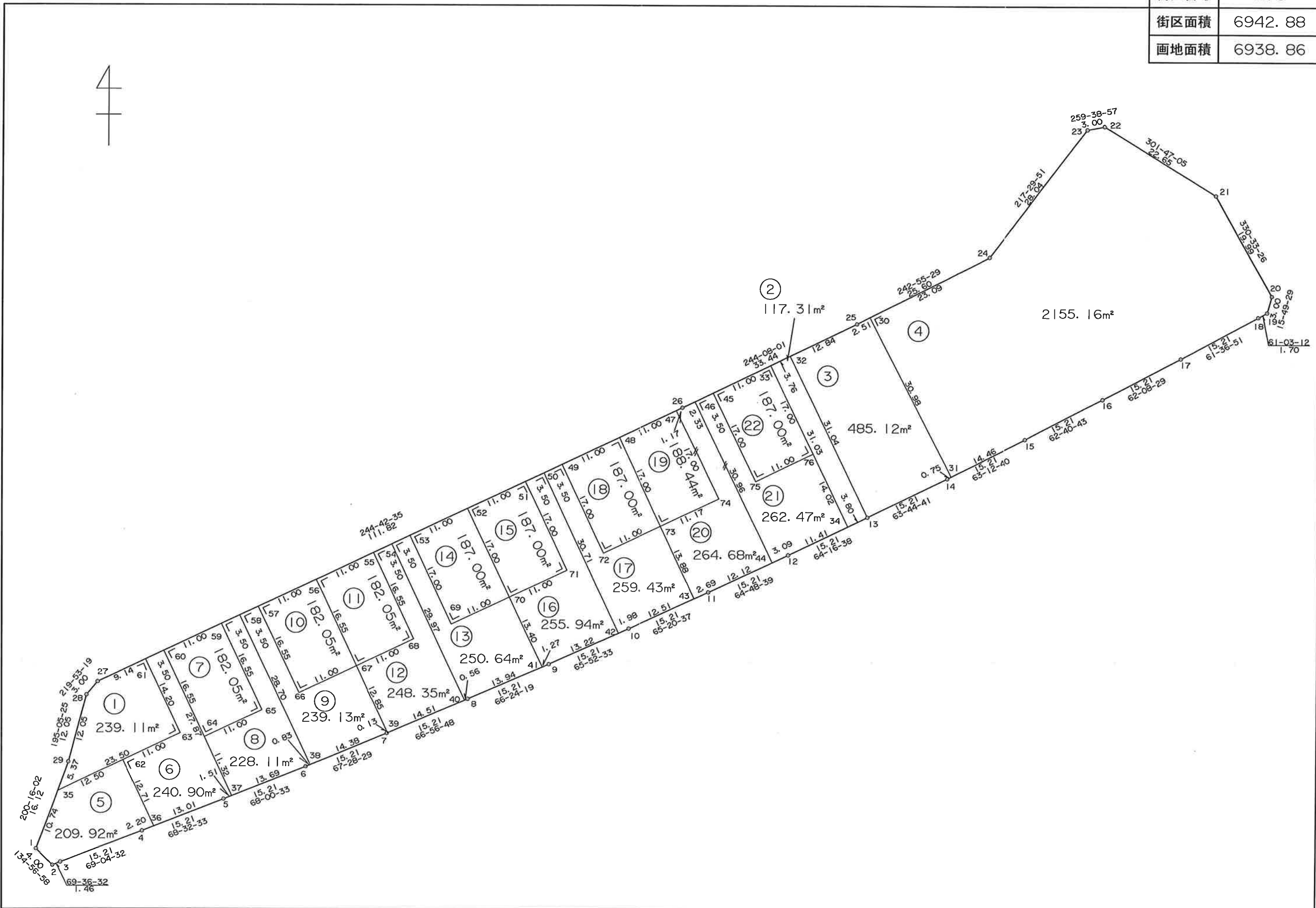
独立行政法人  
都市再生機構  
茨城地域支社

S=1:600

# 葛城地区 画地原子图

## (A工区)

街区番号	A70
街区面積	6942.88
画地面積	6938.86

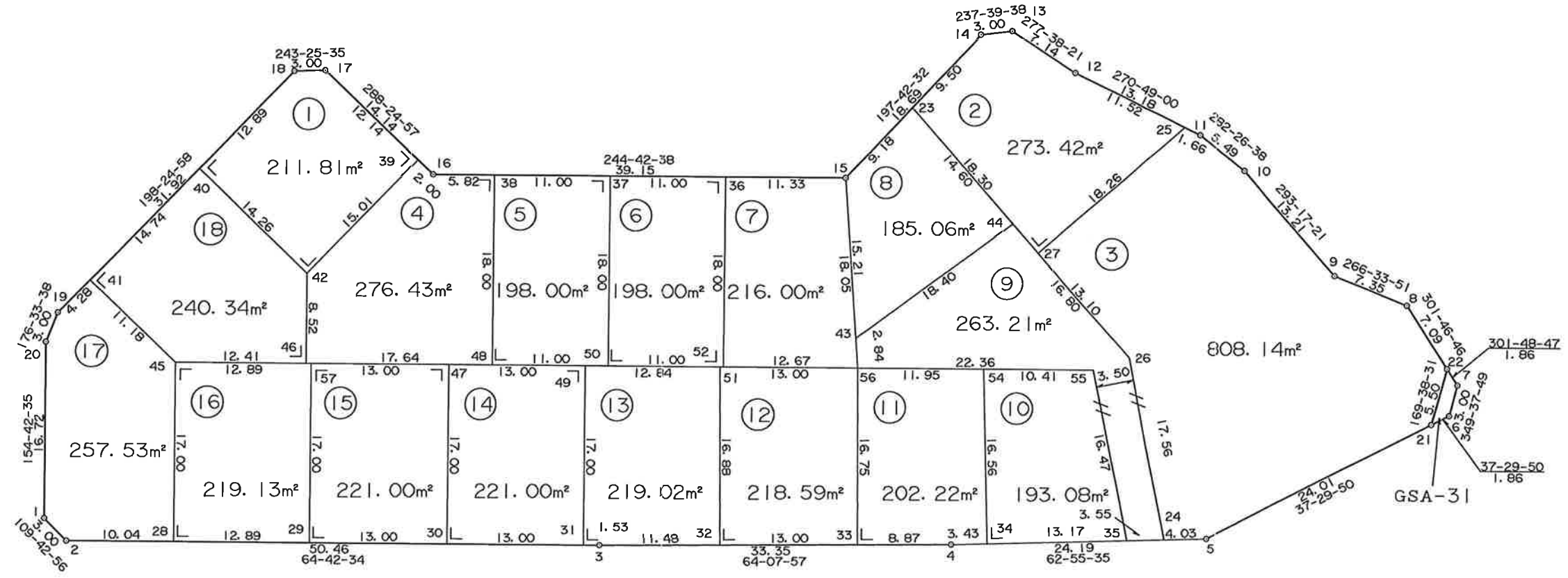


独立行政法人 都市再生機構 茨城地域支社

S=1:500

# 葛城地区 画地原子図 (A工区)

街区番号	A71
街区面積	4624.42
画地面積	4621.98



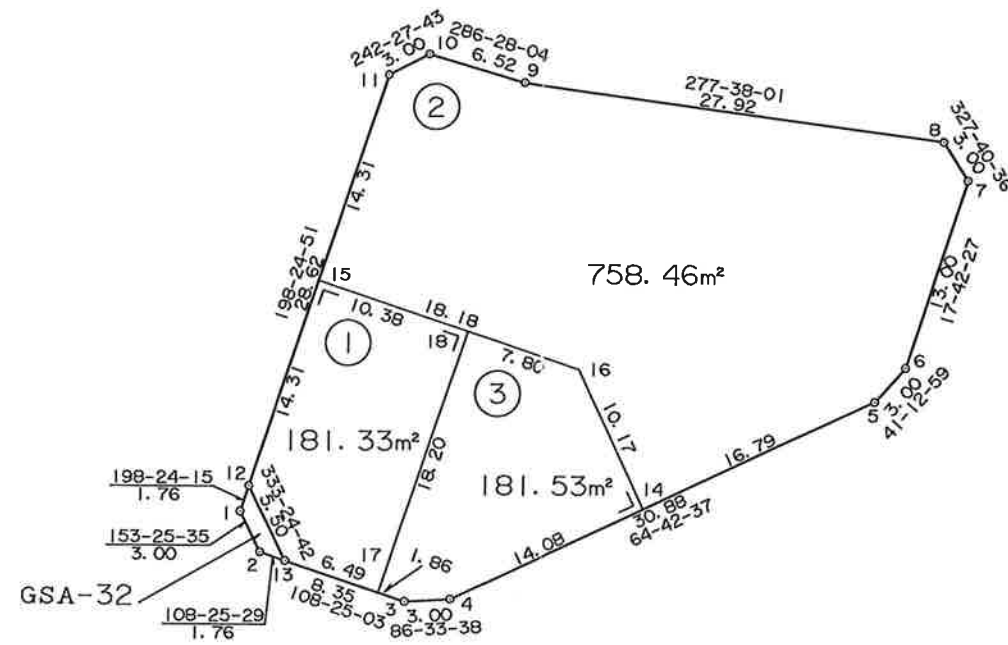
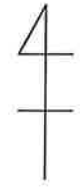
独立行政法人 都市再生機構 茨城地域支社

S=1:500

# 葛城地区 画地原子図

## (A工区)

街区番号	A72
街区面積	1121.74
画地面積	1121.32



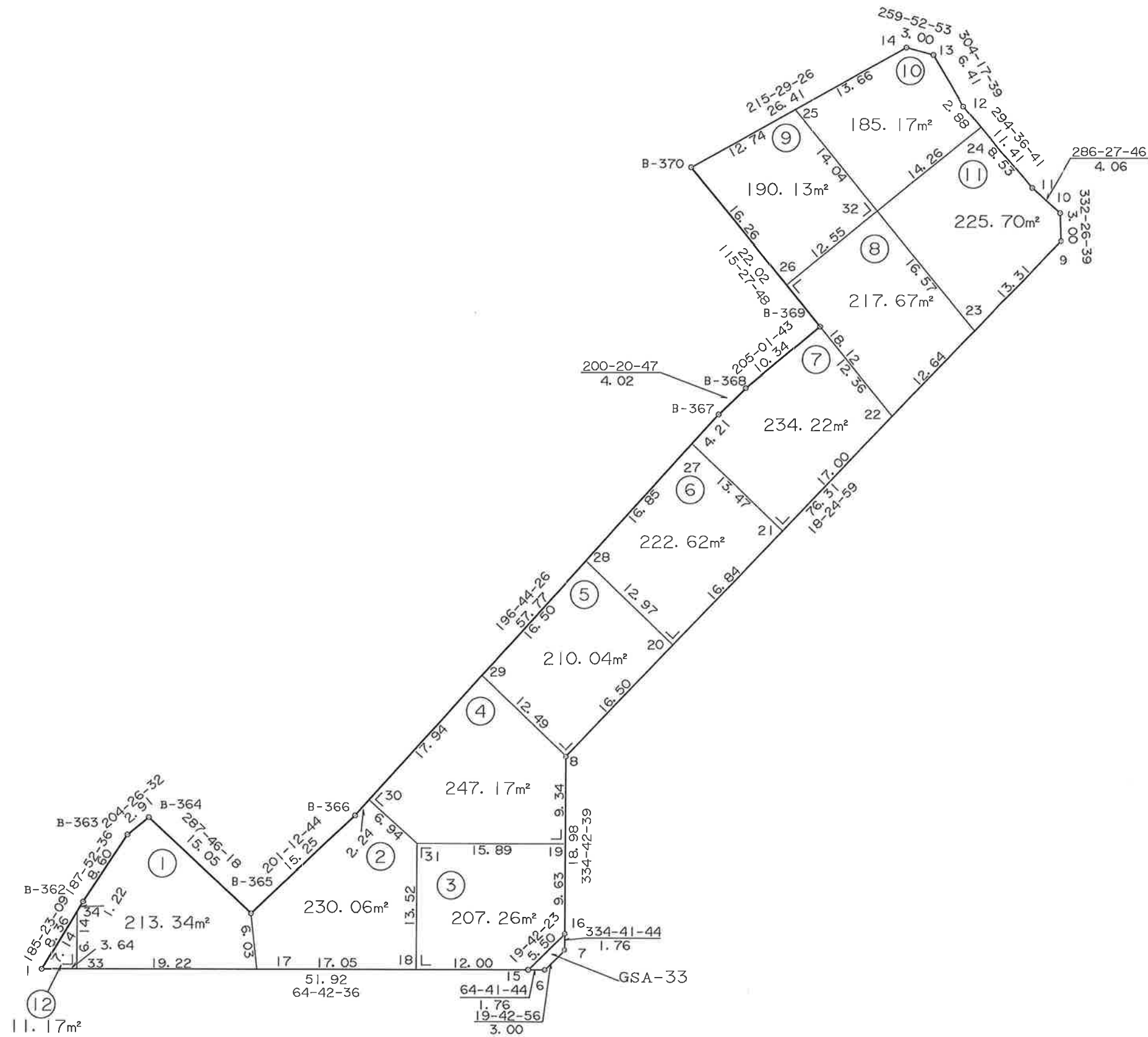
独立行政法人 都市再生機構 茨城地域支社

S=1:500

# 葛城地区 画地原子図

## (A工区)

街区番号	A73
街区面積	2396.12
画地面積	2394.55



独立行政法人 都市再生機構 茨城地域支社

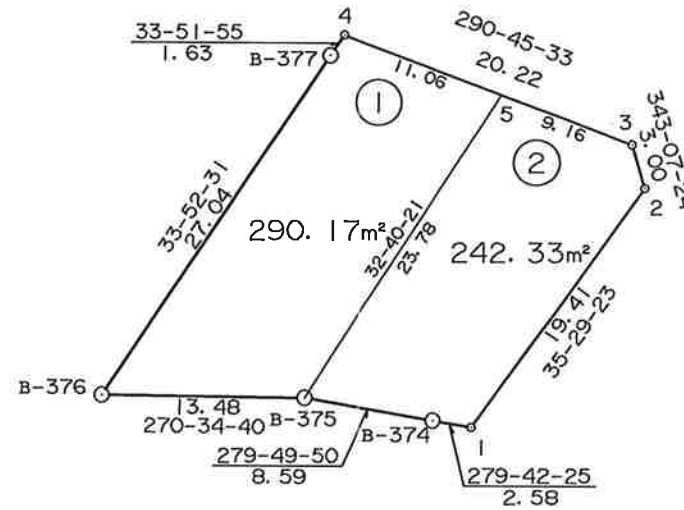
S=1:500

# 葛城地区 画地原子图

(A工区)

街区番号	A74
街区面積	532.79
画地面積	532.50

4  
+



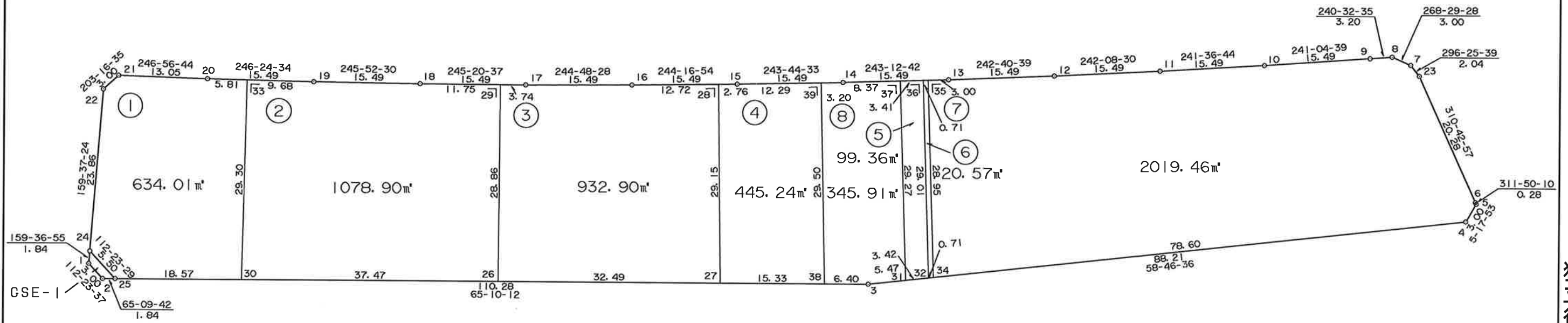
独立行政法人 都市再生機構 茨城地域支社

S=1:600

# 葛城地区 画地原子图

## (E工区)

街区番号	E1
街区面積	5579.27
画地面積	5576.35

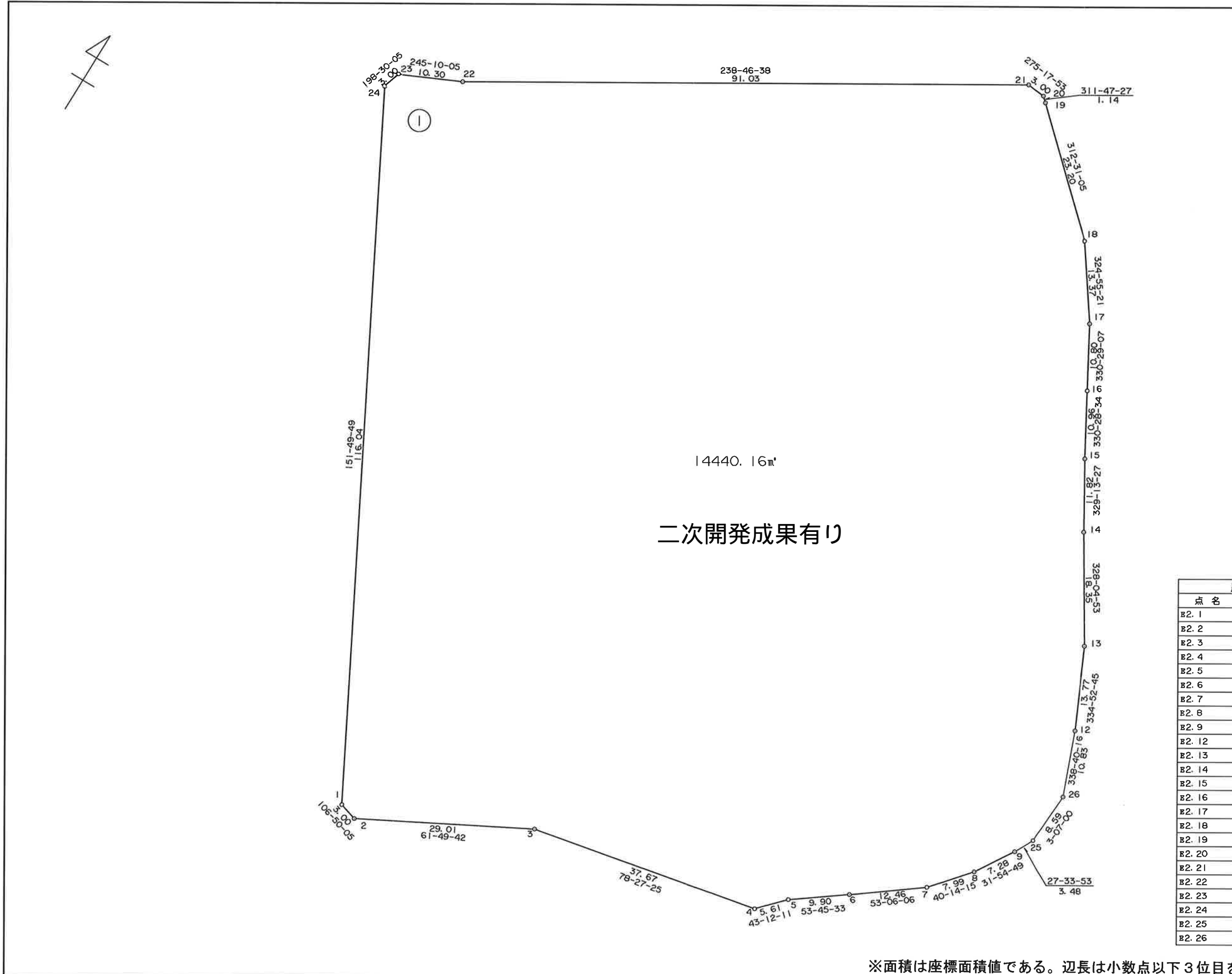


独立行政法人  
都市再生機構  
茨城地域支社



# 葛城地区 画地原子図 (E工区)

街区番号	E2
街区面積	14440.16
画地面積	14440.16



点名	X	Y
E2.1	9315.964	23922.344
E2.2	9315.095	23925.216
E2.3	9328.794	23950.795
E2.4	9336.333	23987.708
E2.5	9340.426	23991.552
E2.6	9346.284	23999.544
E2.7	9353.767	24009.511
E2.8	9359.872	24014.677
E2.9	9366.054	24018.527
E2.12	9387.809	24016.668
E2.13	9400.277	24010.822
E2.14	9415.859	24001.116
E2.15	9426.016	23995.067
E2.16	9435.553	23989.666
E2.17	9444.954	23984.344
E2.18	9455.902	23976.656
E2.19	9471.583	23959.554
E2.20	9472.349	23958.697
E2.21	9472.626	23955.710
E2.22	9425.439	23877.865
E2.23	9421.111	23868.512
E2.24	9418.266	23867.560
E2.25	9369.144	24020.140
E2.26	9377.721	24020.607

※面積は座標面積値である。辺長は小数点以下3位目を切り捨てした値である。

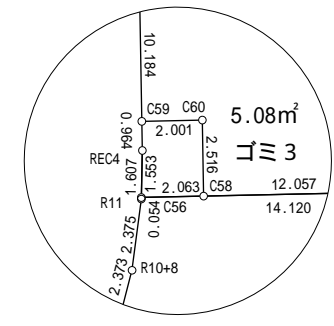
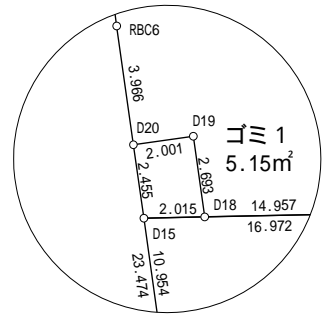
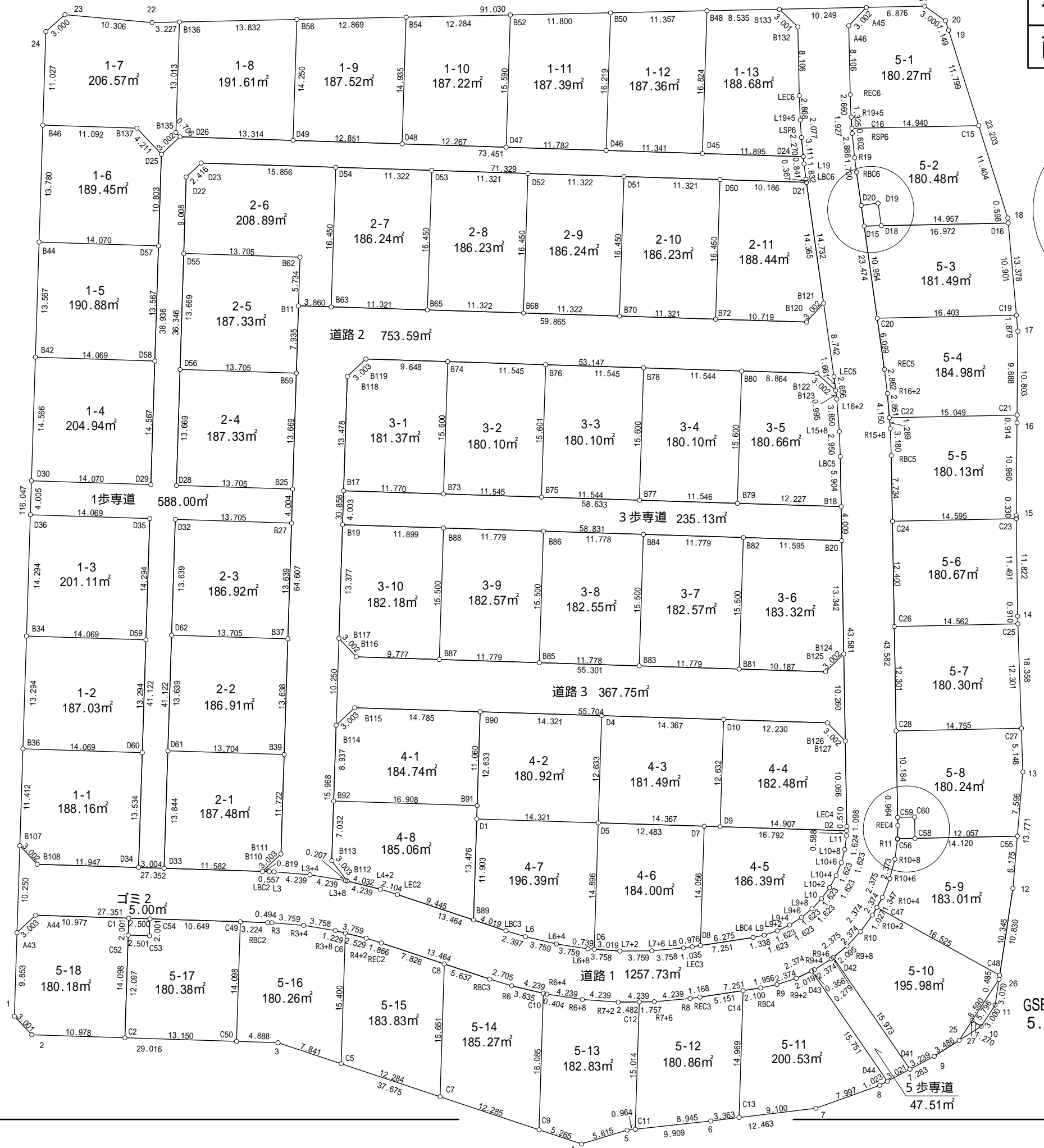
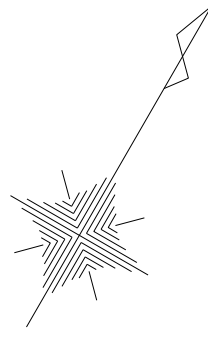
S = 1:500

# 葛城地区

# 画地原子図

# 二次開発成果

街区番号	E 2
街区面積	14440.16m <sup>2</sup>
画地面積	14439.78m <sup>2</sup>



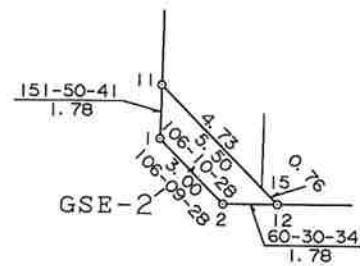
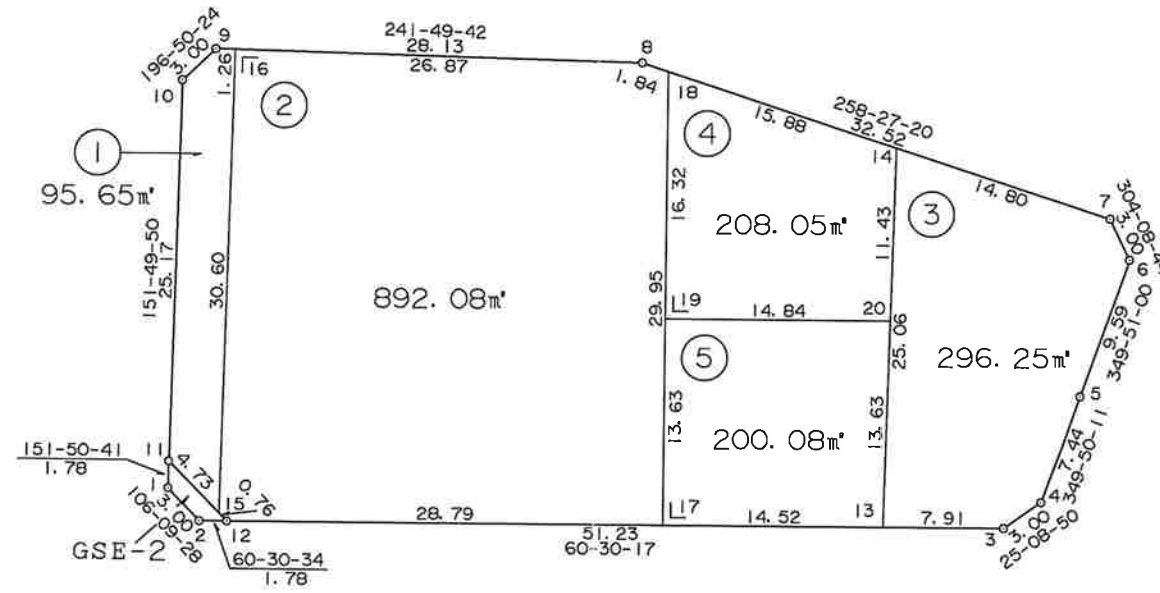
GSE-57  
5.58m<sup>2</sup>

S=1:500

# 葛城地区 画地原子図

(E工区)

街区番号	E3
街区面積	1692.77
画地面積	1692.11

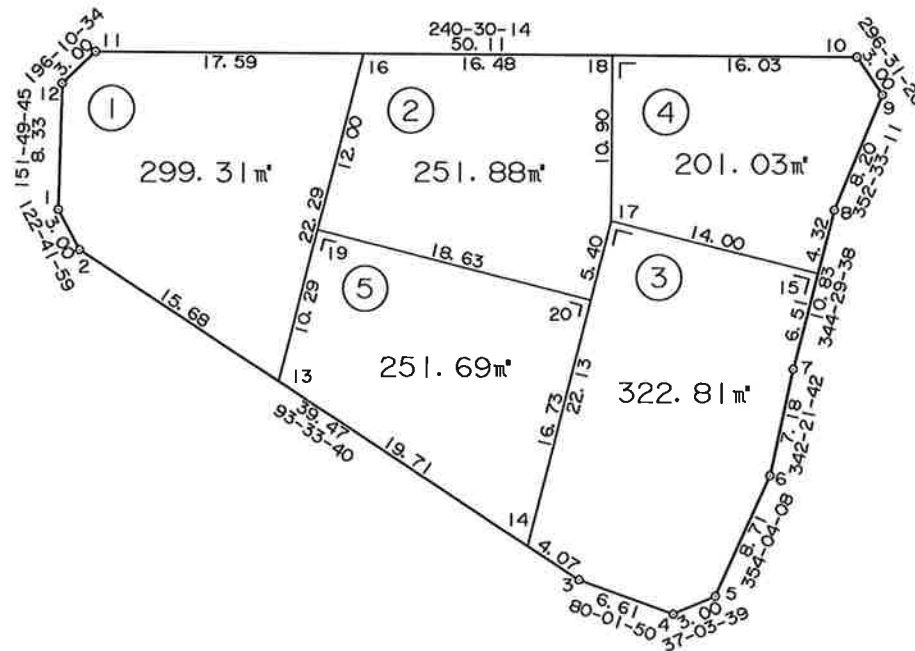


独立行政法人 都市再生機構 茨城地域事業本部

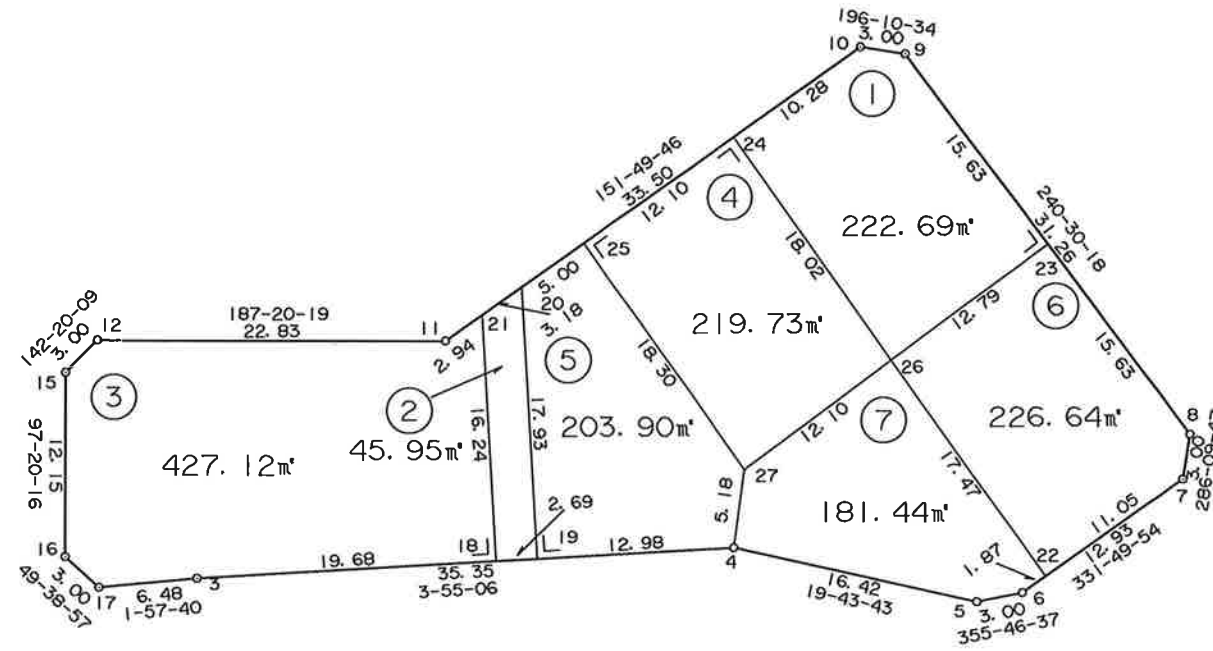
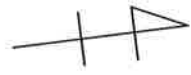
S=1:500

# 葛城地区 画地原子図 (E工区)

街区番号	E4
街区面積	1327.66
画地面積	1326.72



街区番号	E5
街区面積	1528.51
画地面積	1527.47

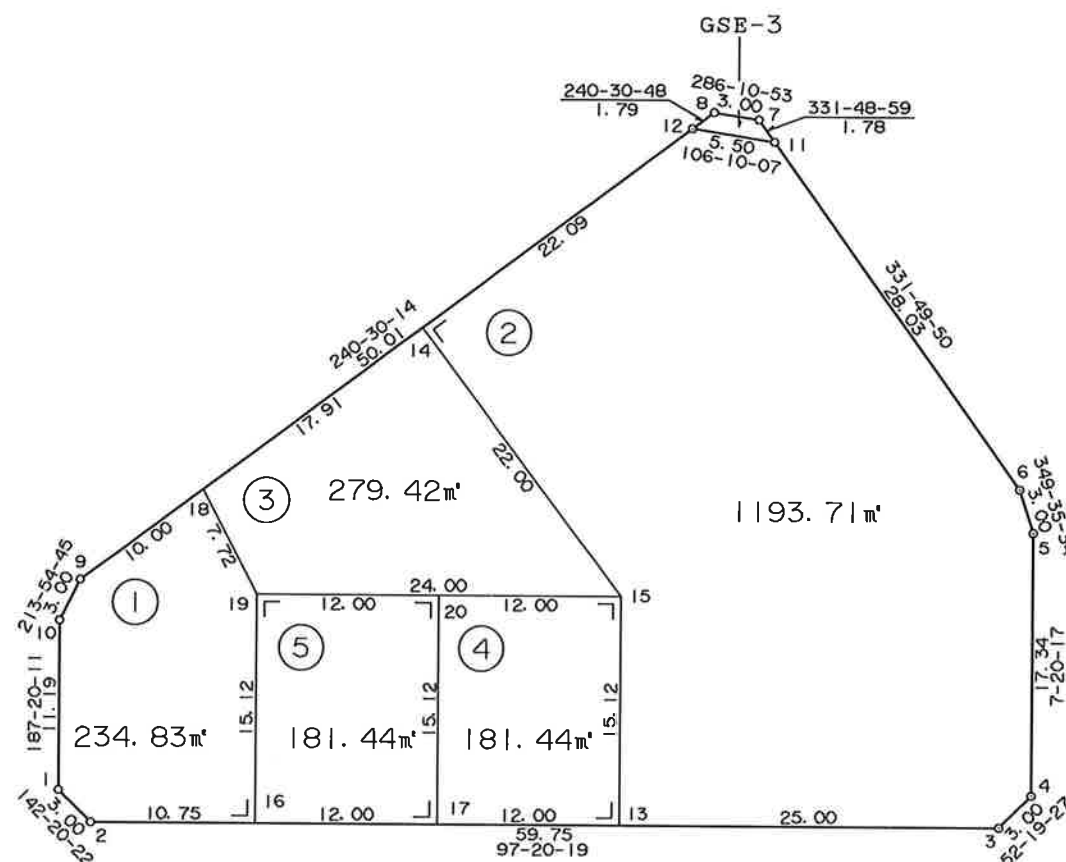


S=1:500

# 葛城地区 画地原子図

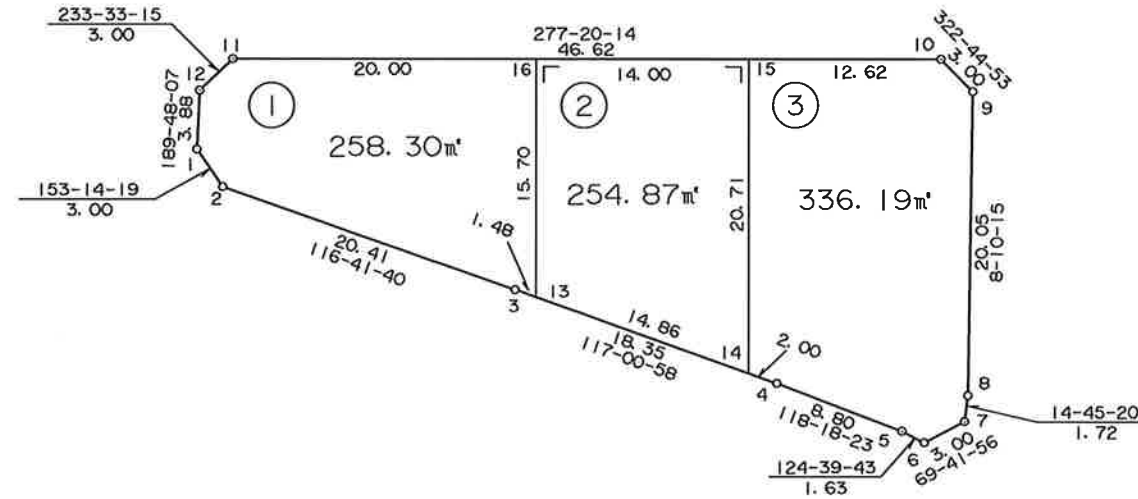
## (E工区)

街区番号	E6
街区面積	2071.73
画地面積	2070.84



独立行政法人 都市再生機構 茨城地域支社

街区番号	E7
街区面積	849.57
画地面積	849.36

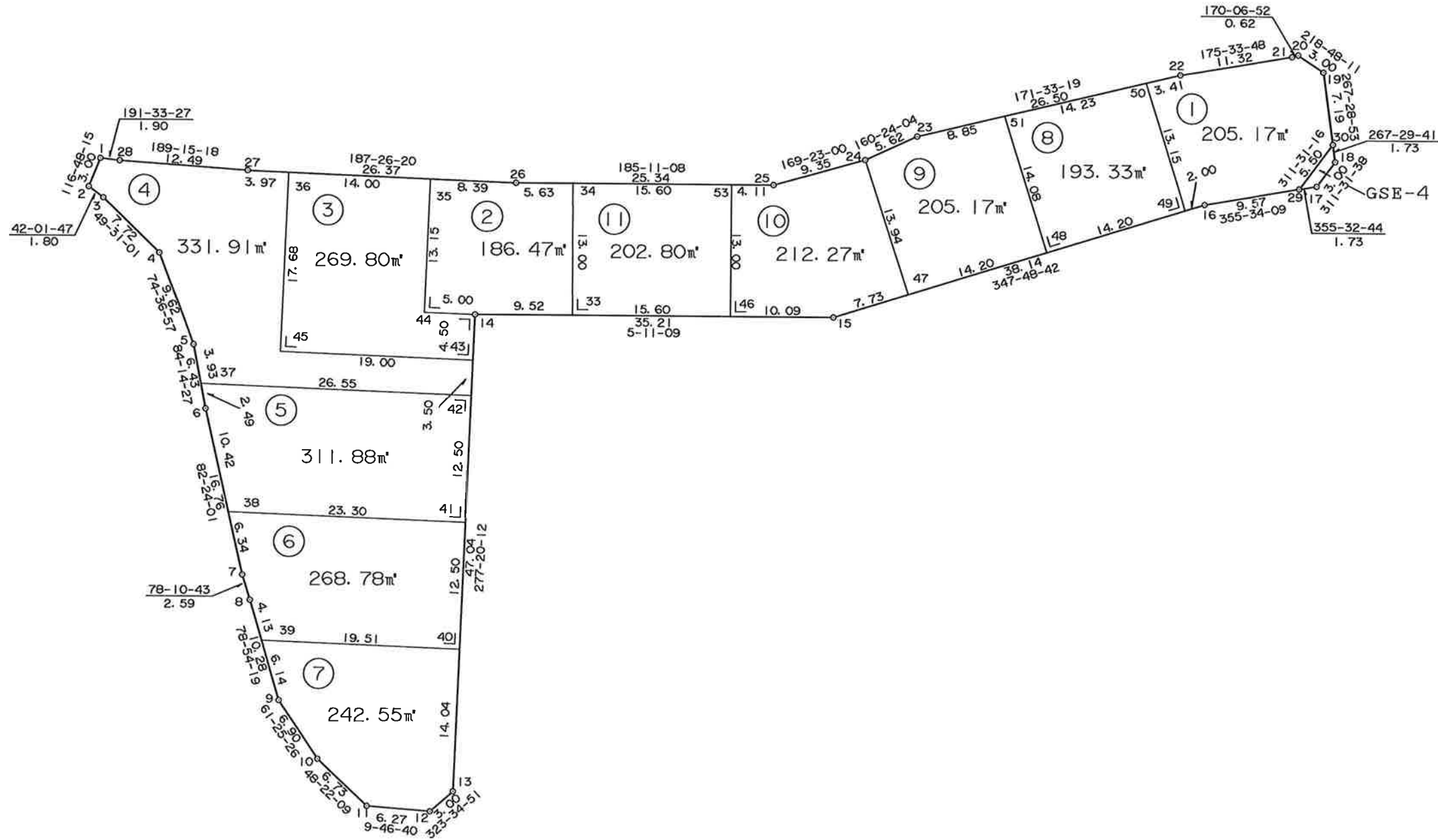


S=1:500

# 葛城地区 画地原子図

## (E工区)

街区番号	E8
街区面積	2632.05
画地面積	2630.13



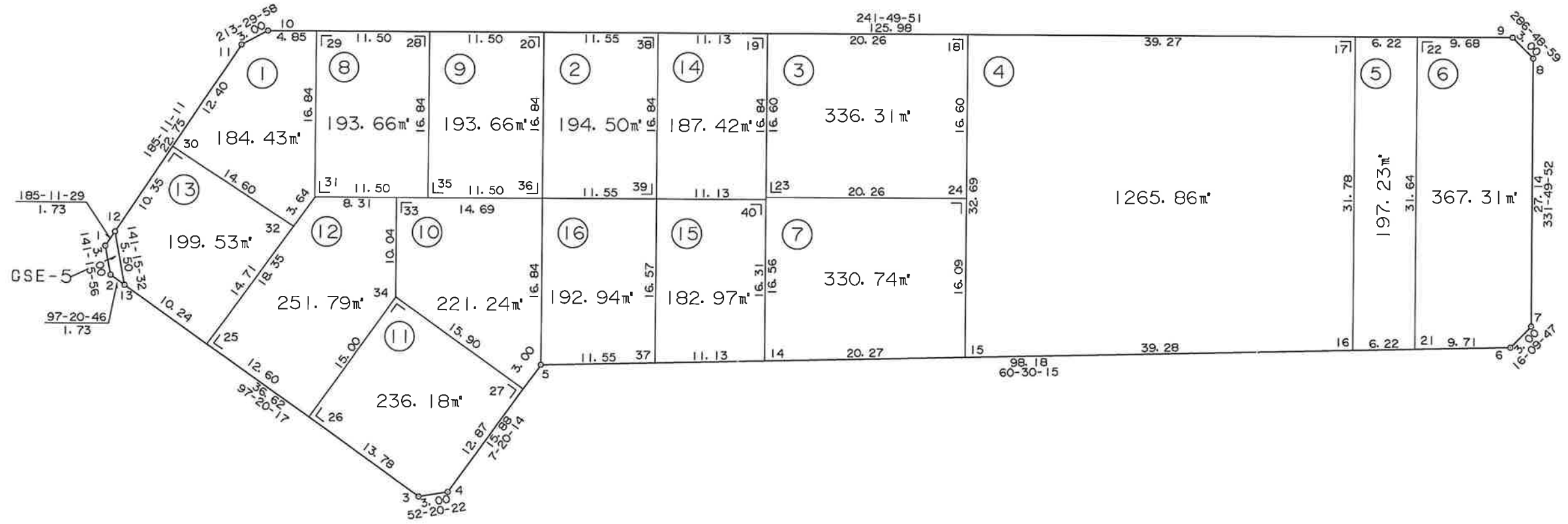
独立行政法人 都市再生機構 茨城地域支社



S=1:500

# 葛城地区 画地原子図 (E工区)

街区番号	E9
街区面積	4737.68
画地面積	4735.77



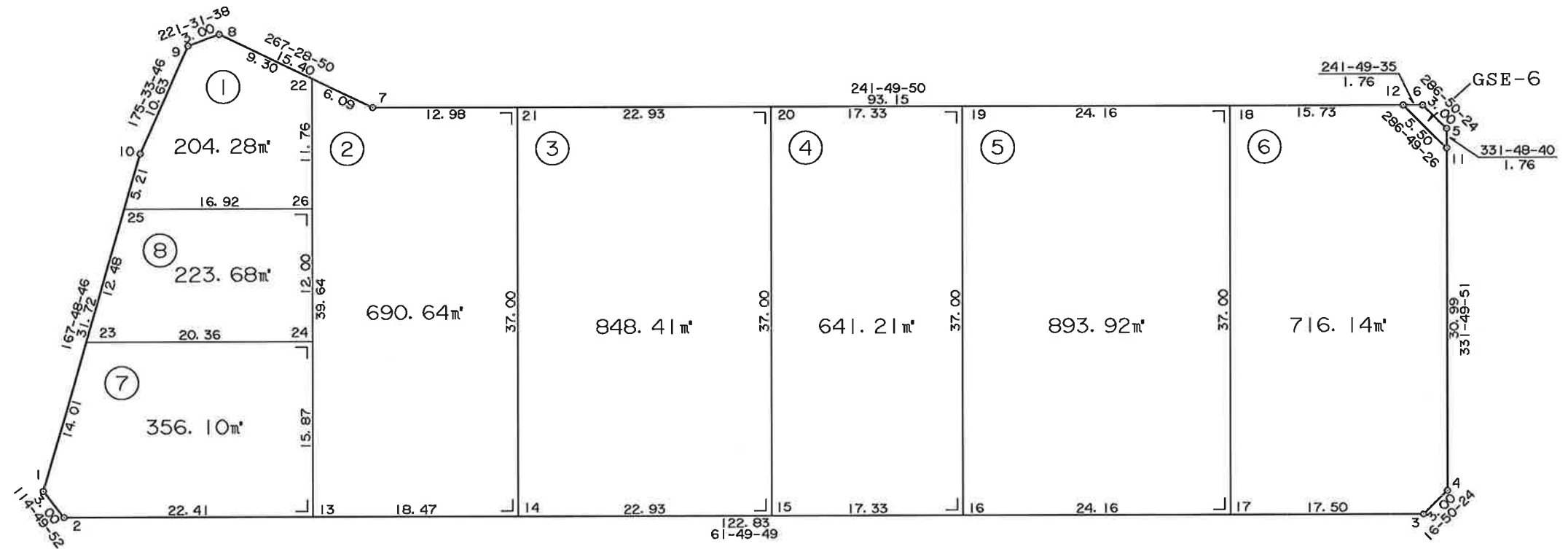
独立行政法人 都市再生機構 茨城地域事業本部

S=1:500

# 葛城地区 画地原子図

## (E工区)

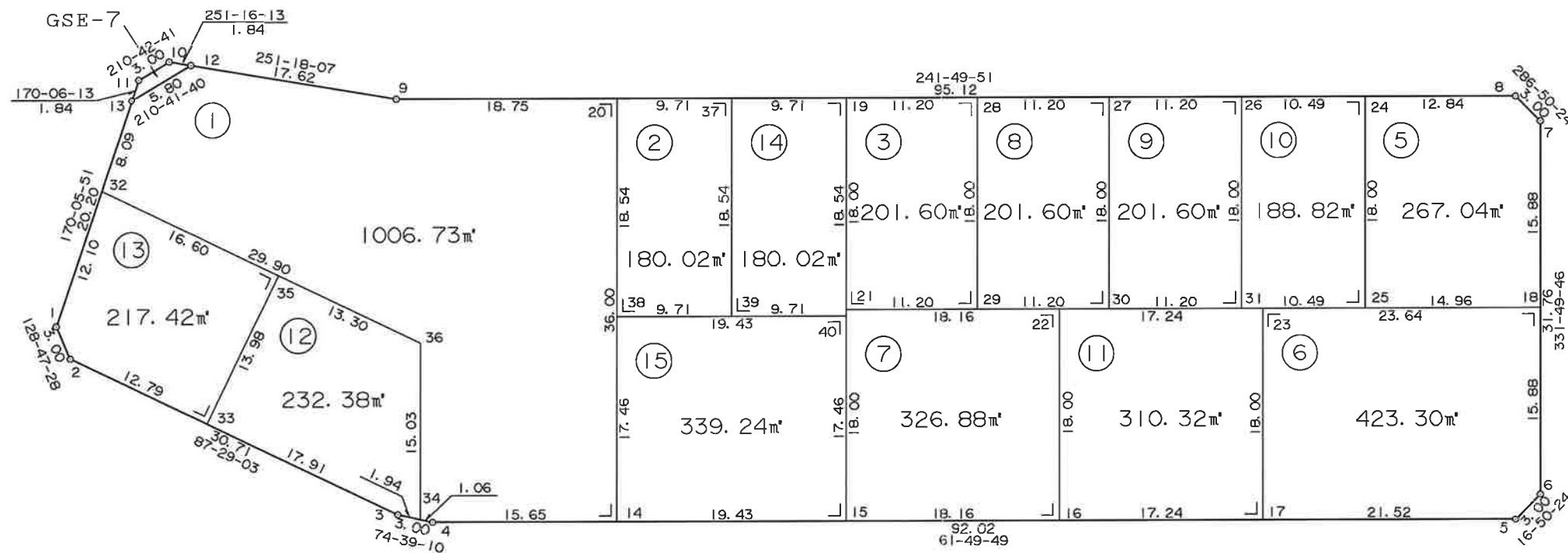
街区番号	E10
街区面積	4576.52
画地面積	4574.38



独立行政法人 都市再生機構 茨城地域支社

# 葛城地区 画地原子図 (E工区)

街区番号	E11
街区面積	4278.80
画地面積	4276.97



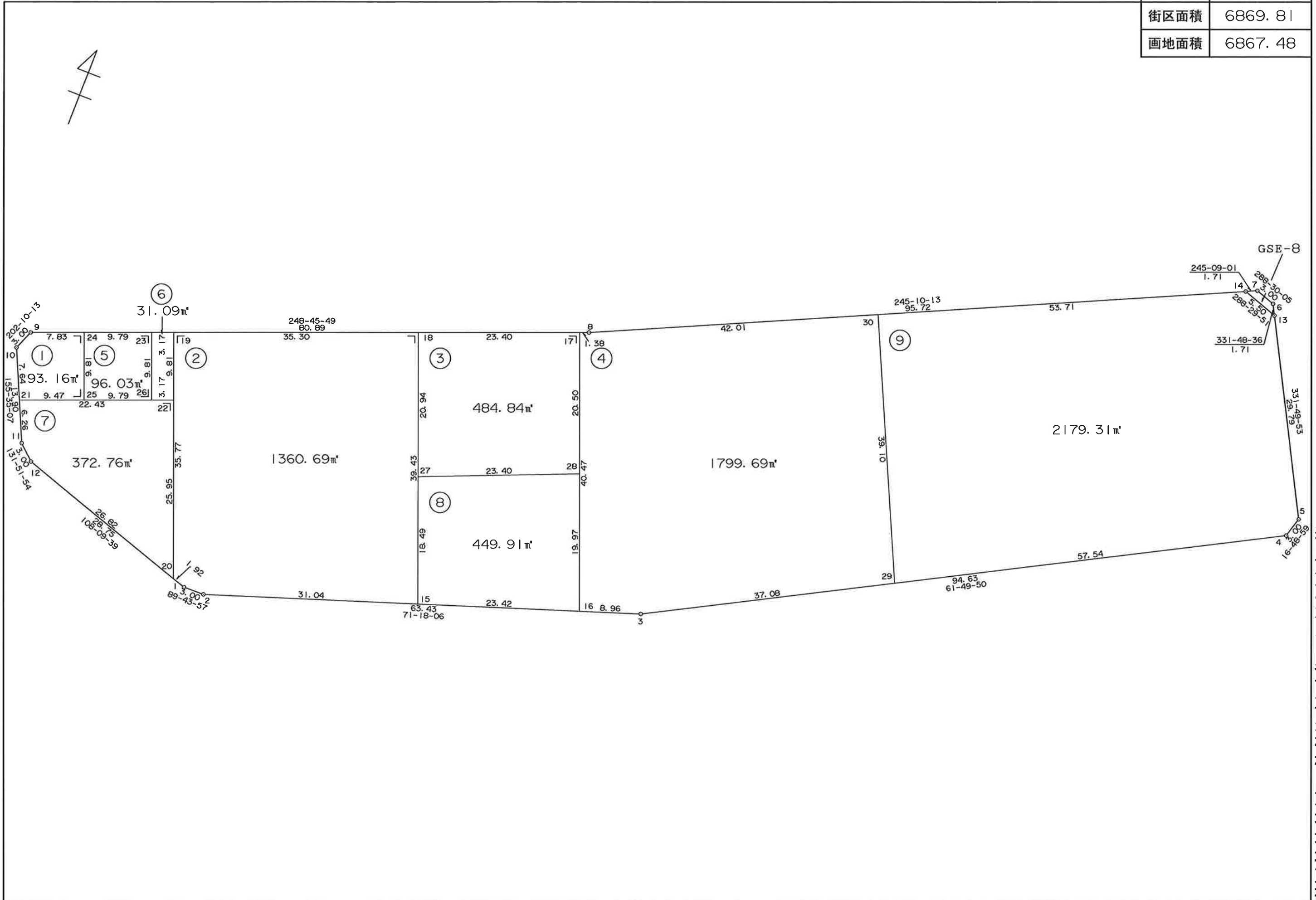
独立行政法人 都市再生機構 茨城地域事業本部

S=1:500

# 葛城地区 画地原子図

## (E工区)

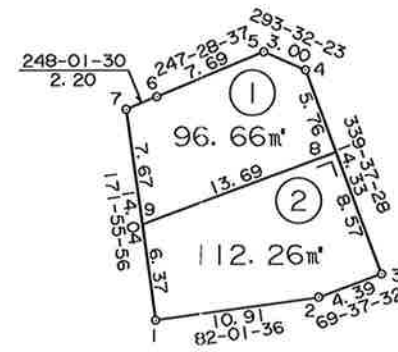
街区番号	E12
街区面積	6869.81
画地面積	6867.48



独立行政法人 都市再生機構 茨城地域支社

街区番号	E13
街区面積	208.93
画地面積	208.92

4



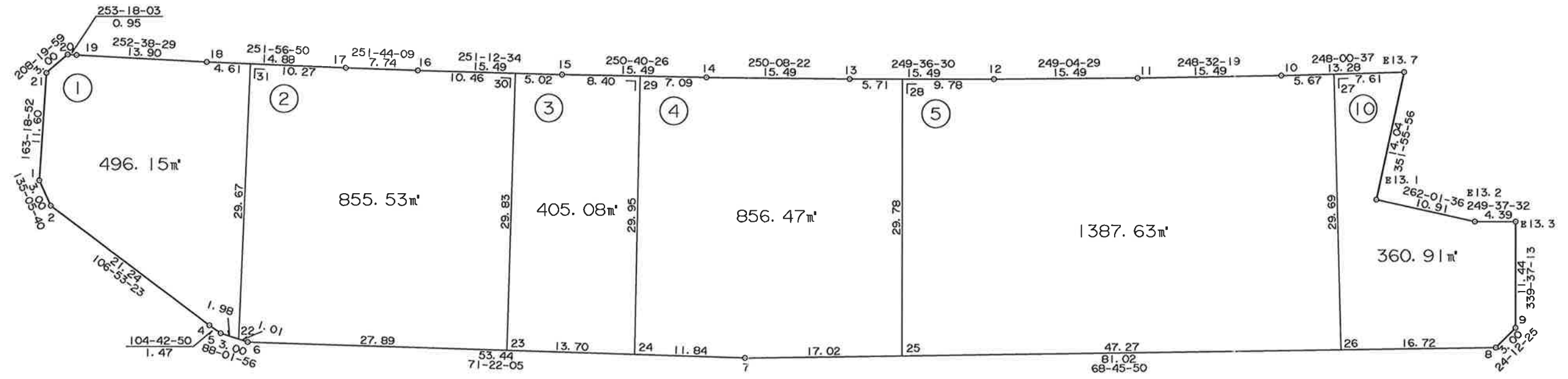
点名	X	Y
E13.1	9390.031	23746.108
E13.2	9391.545	23756.917
E13.3	9393.074	23761.034
E13.4	9406.512	23756.043
E13.5	9407.710	23753.293
E13.6	9404.762	23746.184
E13.7	9403.936	23744.137
E13.8	9401.108	23758.050
E13.9	9396.340	23745.214

※面積は座標面積値である。辺長は小数点以下3位目を切り捨てした値である。

S=1:500

# 葛城地区 画地原子図 (E工区)

街区番号	E14
街区面積	4364.24
画地面積	4361.77

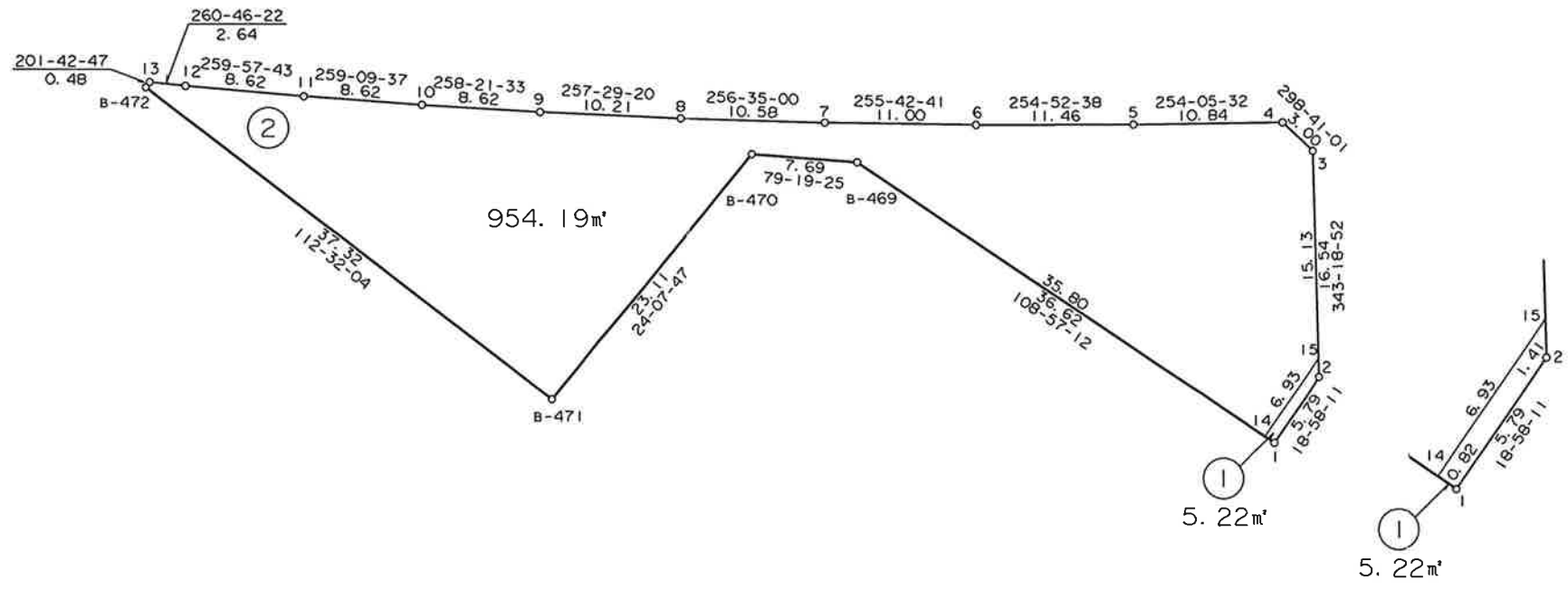


独立行政法人 都市再生機構 茨城地域支社

S=1:500

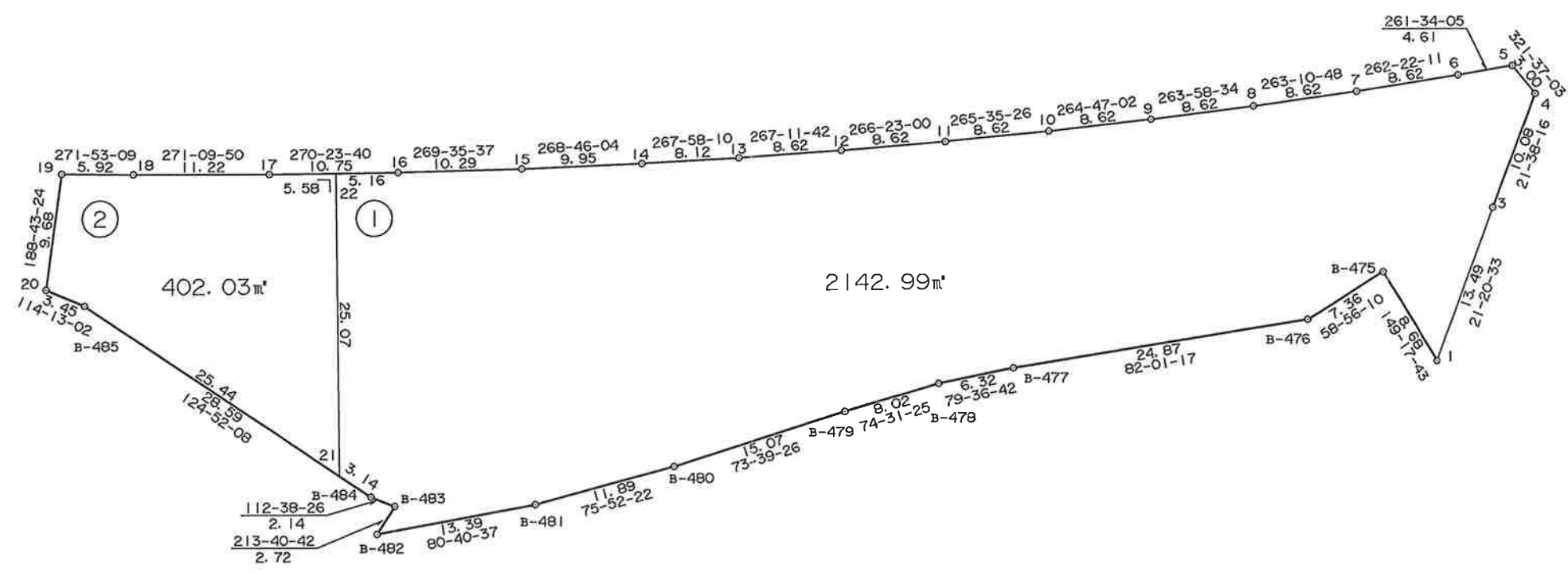
# 葛城地区 画地原子図 (E工区)

街区番号	E16
街区面積	960.09
画地面積	959.41



独立行政法人 都市再生機構 茨城地域支社

街区番号	E17
街区面積	2547.28
画地面積	2545.02



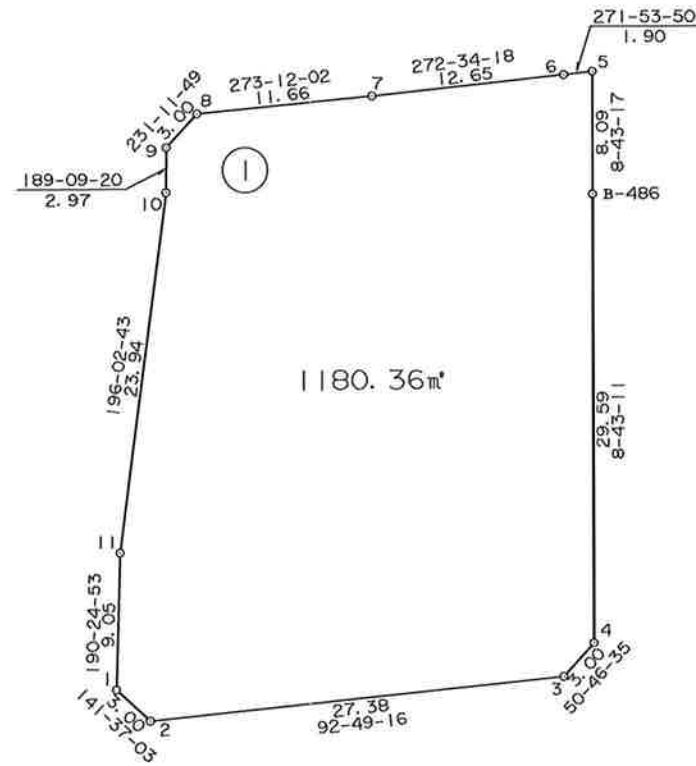
独立行政法人 都市再生機構 茨城地域支社



S=1:500

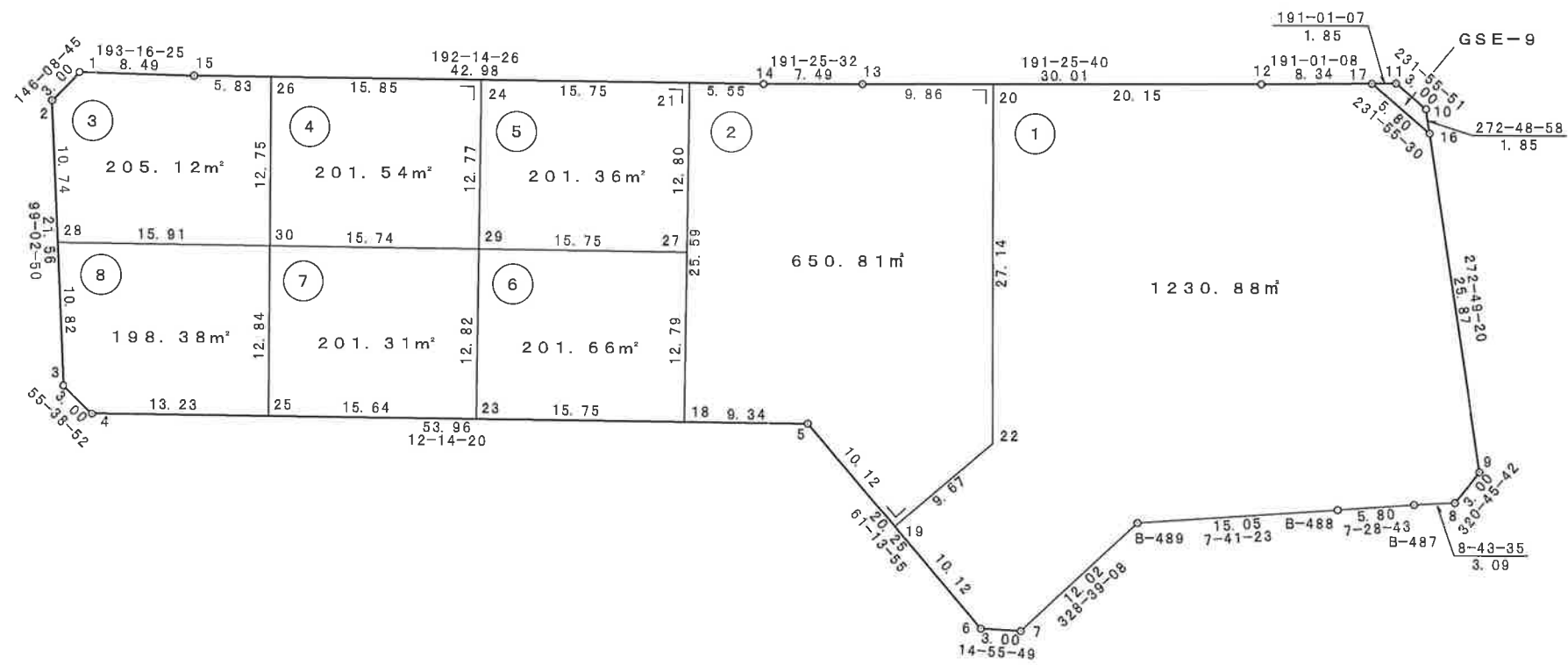
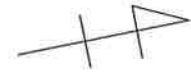
# 葛城地区 画地原子图 (E工区)

街区番号	E18
街区面積	1181.10
画地面積	1180.36



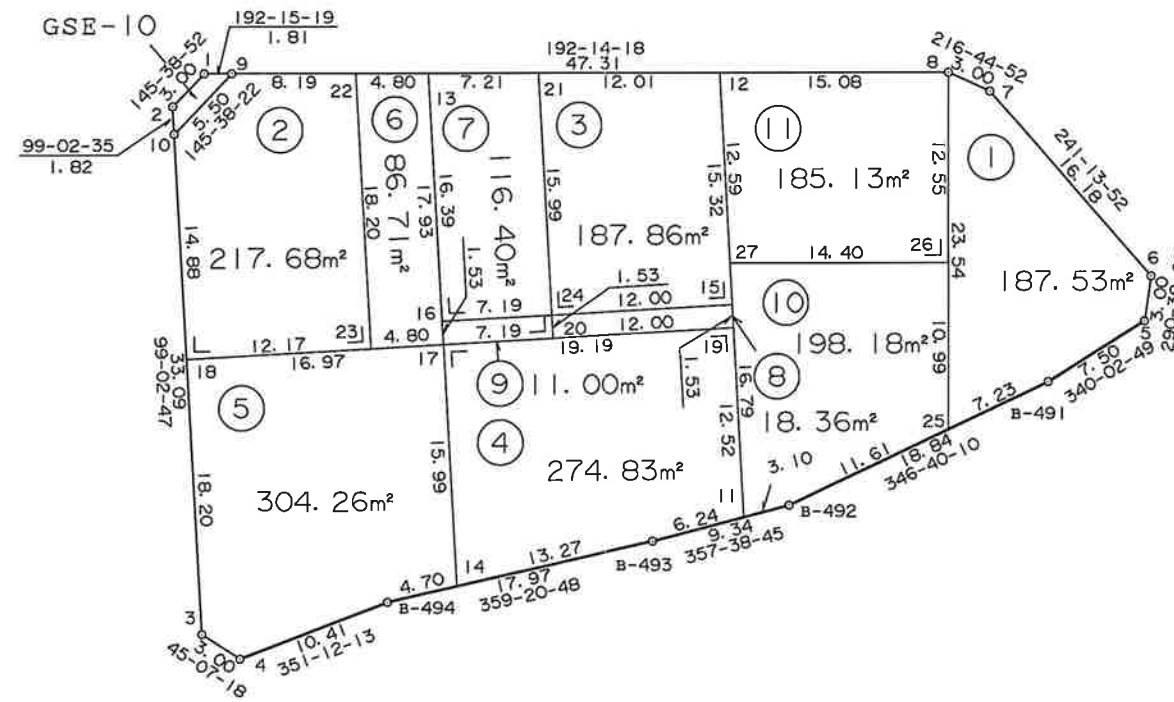
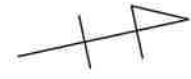
都市基盤整備公団 茨城地域支社

街区番号	E19
街区面積	3092.78
画地面積	3091.06



独立行政法人 都市再生機構 茨城地域事業本部

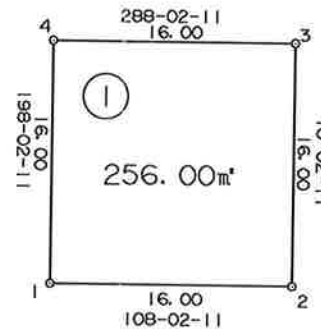
街区番号	E20
街区面積	1789.36
画地面積	1787.94



S=1:500

# 葛城地区 画地原子図 (E工区)

街区番号	E44
街区面積	256.00
画地面積	256.00



座標リスト		
点名	X	Y
E44.1	9075.394	23286.532
E44.2	9070.440	23301.746
E44.3	9085.654	23306.700
E44.4	9090.608	23291.486

※面積は座標面積値である。辺長は小数点以下3位目を切り捨てした値である。

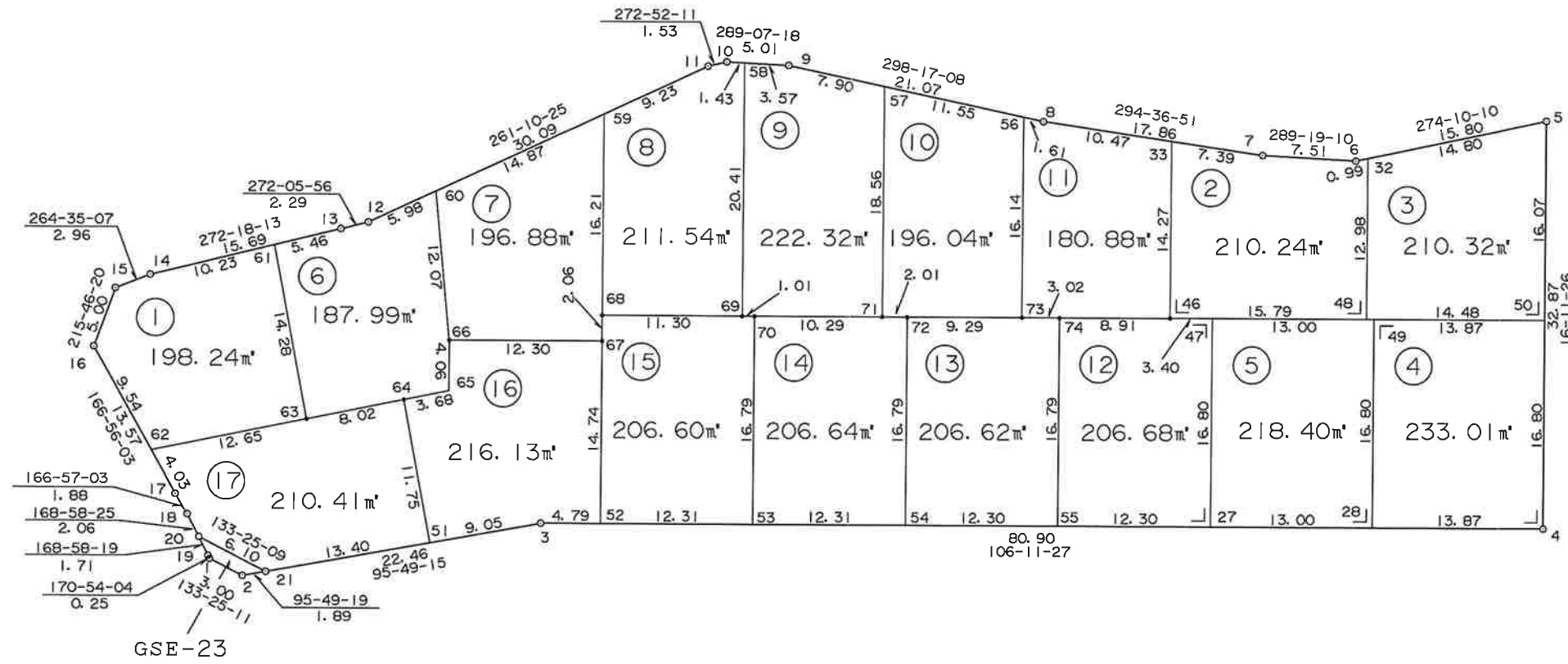
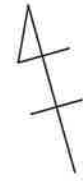
平成19年3月 作成

独立行政法人 都市再生機構 茨城地域支社

S=1:500

# 葛城地区 画地原子図 (E工区)

街区番号	E46
街区面積	3521.64
画地面積	3518.94



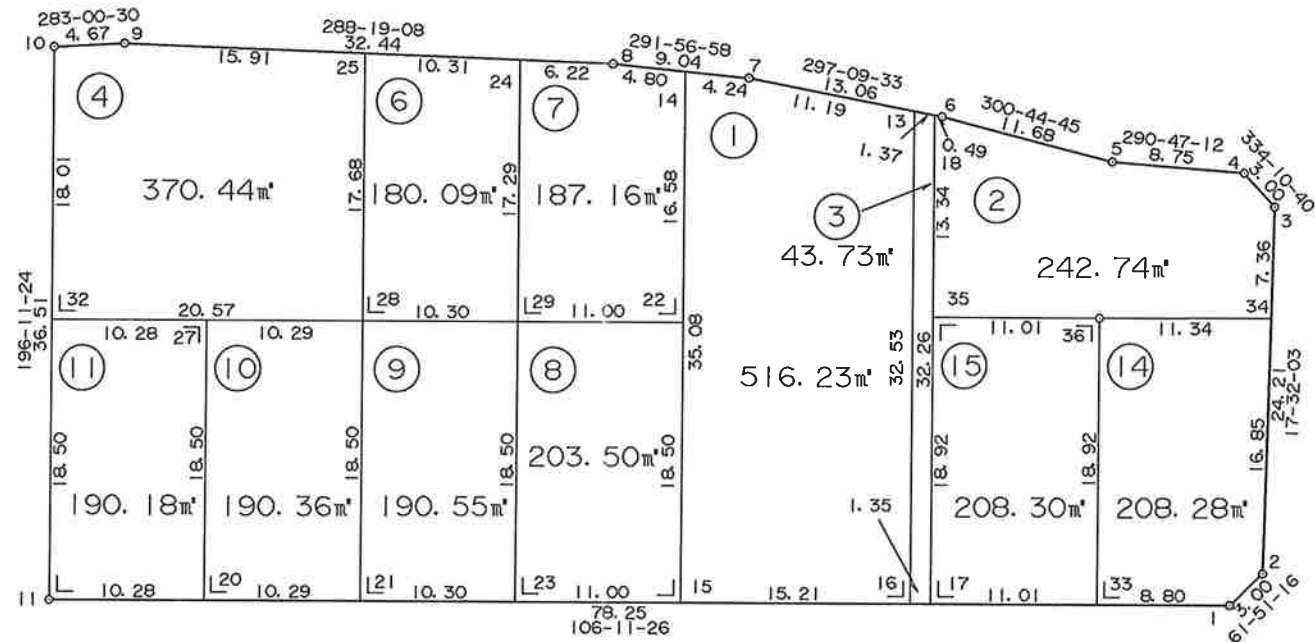
独立行政法人 都市再生機構 茨城地域事業本部

S=1:500

# 葛城地区 画地原子図

(E工区)

街区番号	E47
街区面積	2732.98
画地面積	2731.56



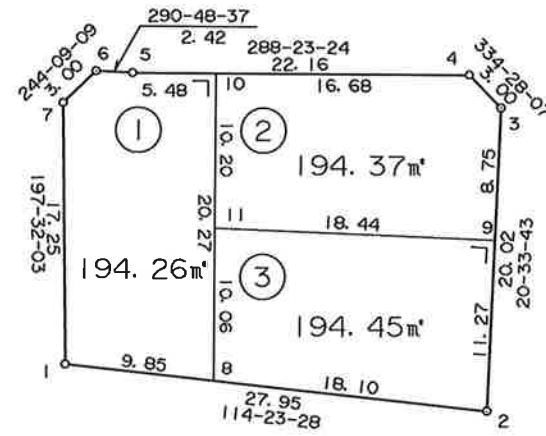
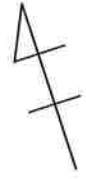
独立行政法人 都市再生機構 茨城地域支社

S=1:500

# 葛城地区 画地原子図

(E工区)

街区番号	E48
街区面積	583.47
画地面積	583.08



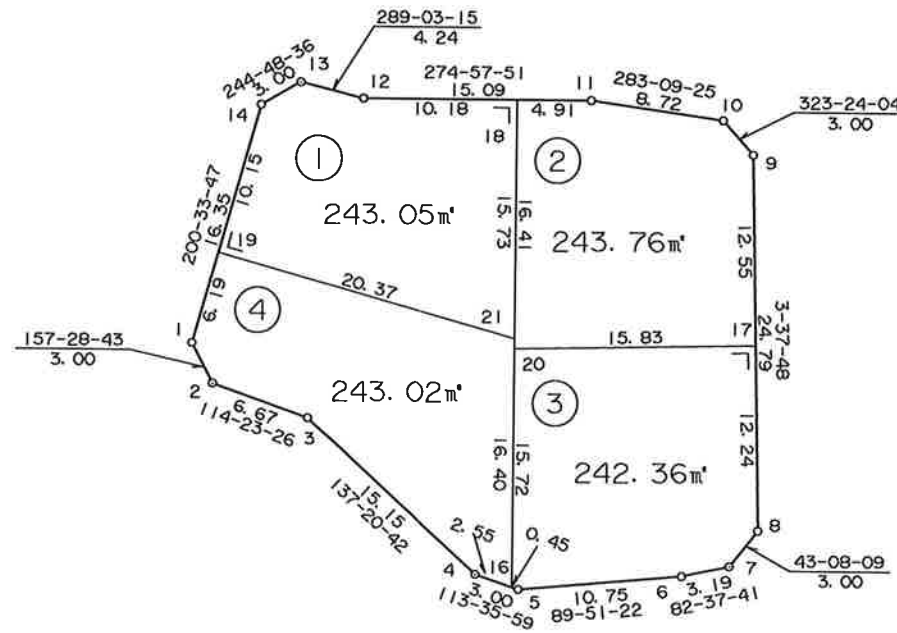
独立行政法人 都市再生機構 茨城地域支社

S=1:500

# 葛城地区 画地原子図

(E工区)

街区番号	E49
街区面積	972.78
画地面積	972.19



独立行政法人 都市再生機構 茨城地域支社

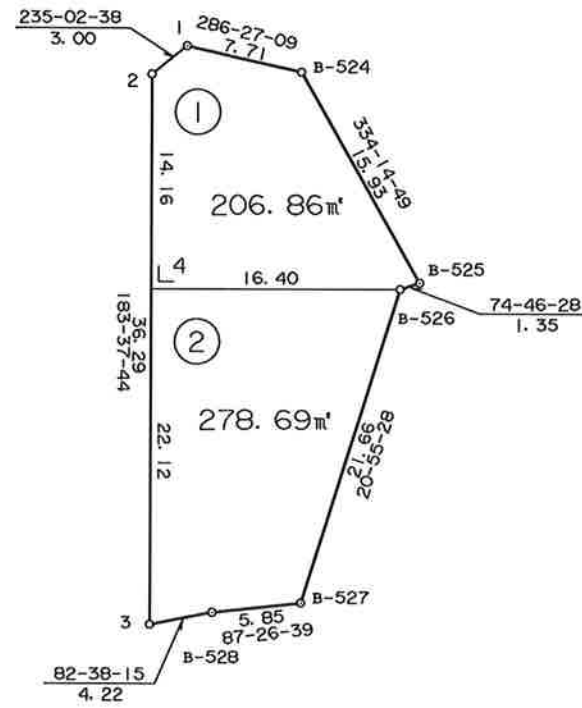


S=1:500

# 葛城地区 画地原子図

(E工区)

街区番号	E50
街区面積	485.92
画地面積	485.55

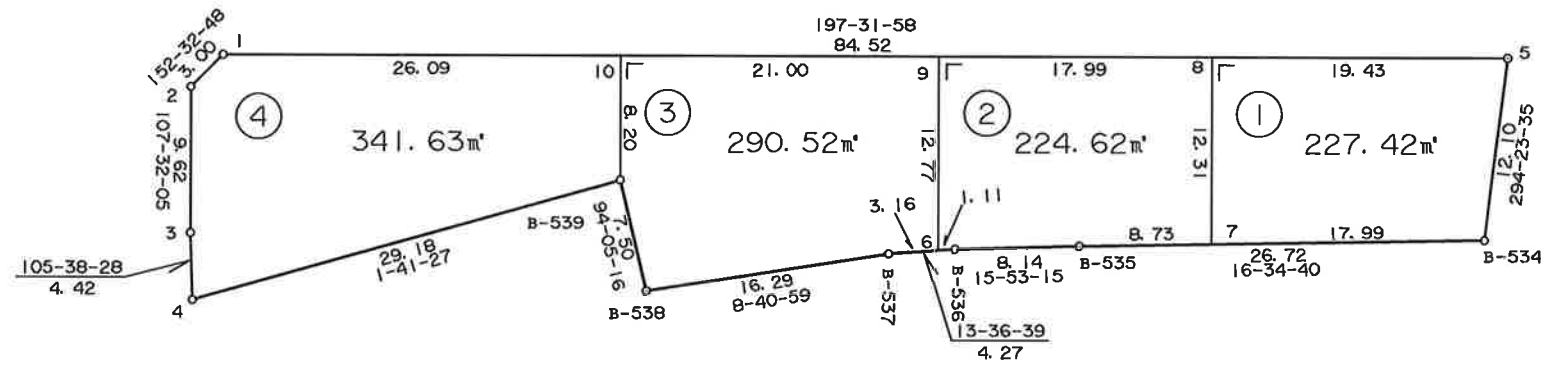
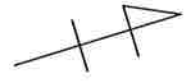


独立行政法人 都市再生機構 茨城地域支社

S=1:500

# 葛城地区 画地原子図 (E工区)

街区番号	E51
街区面積	1084.97
画地面積	1084.19

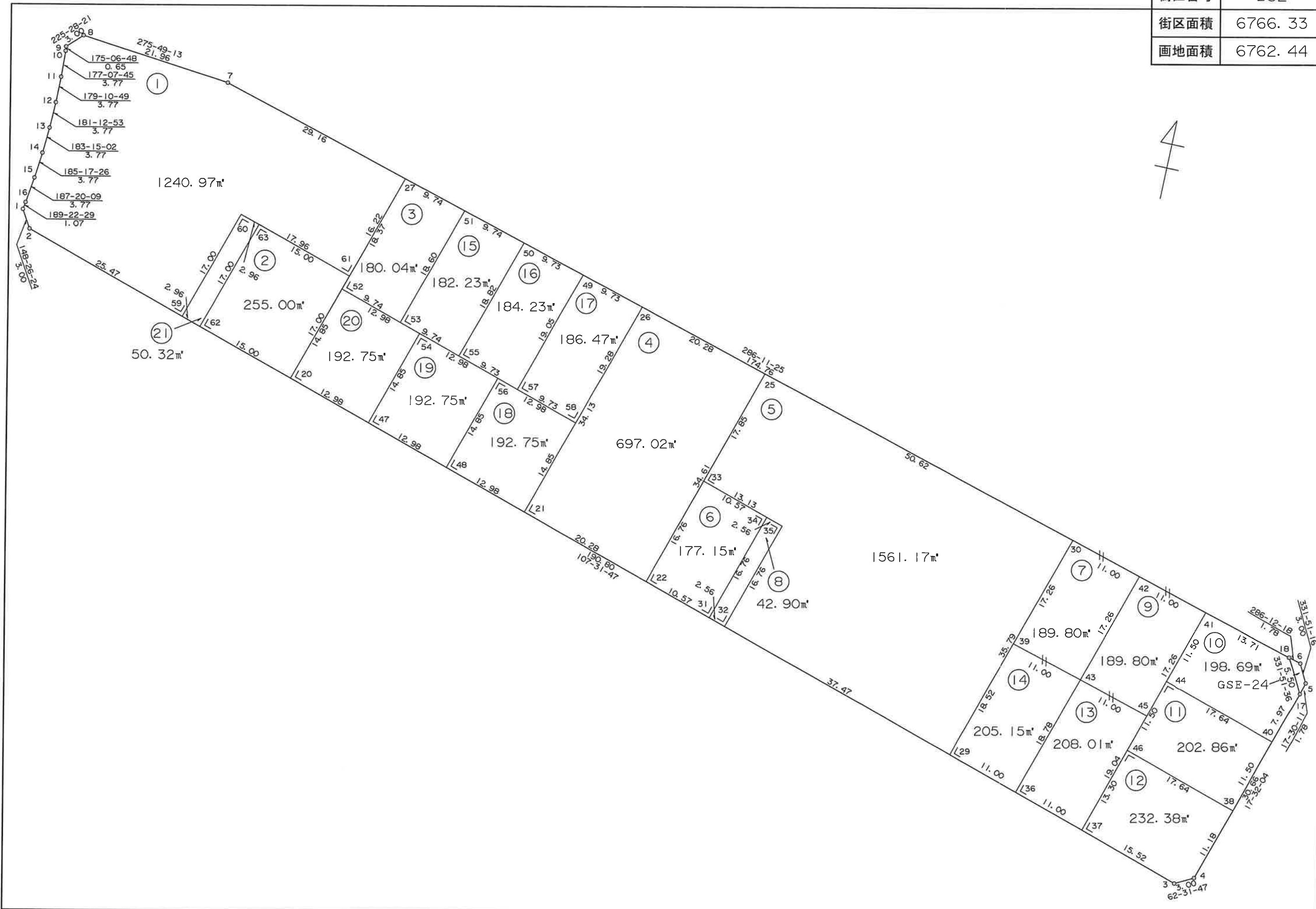


独立行政法人 都市再生機構 茨城地域支社

S=1:500

# 葛城地区 画地原子図 (E工区)

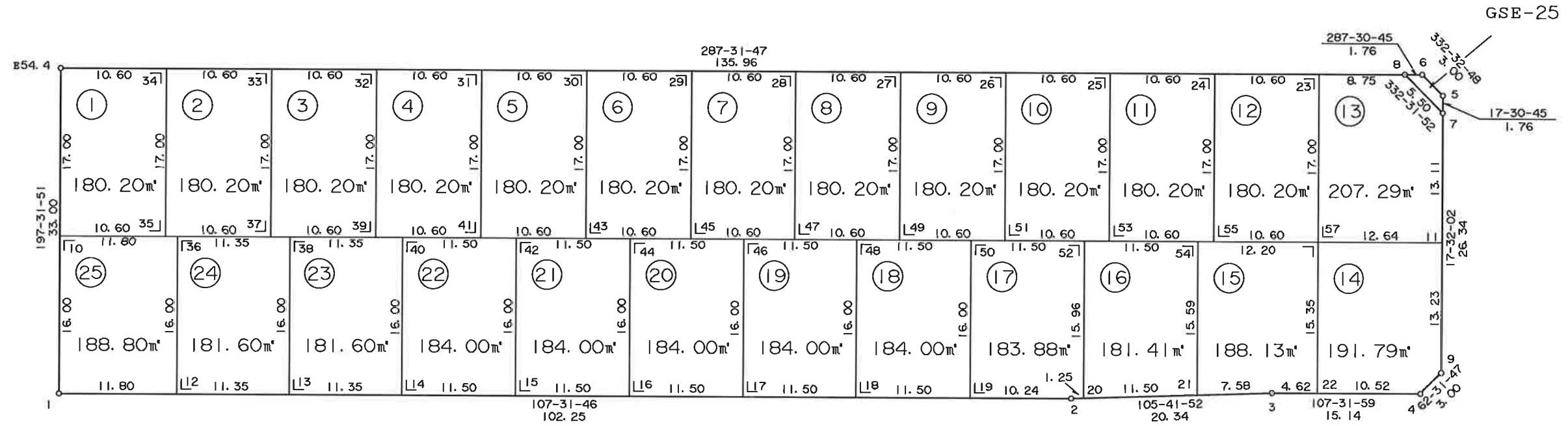
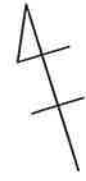
街区番号	E52
街区面積	6766.33
画地面積	6762.44



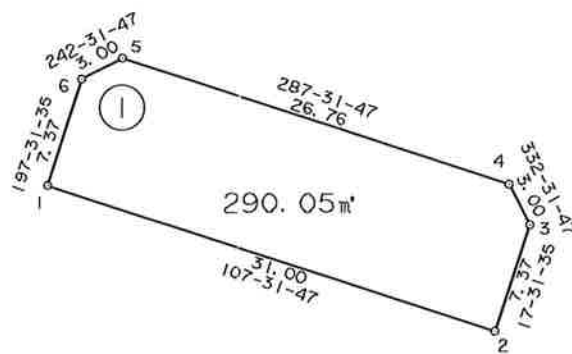
独立行政法人 都市再生機構 茨城地域事業本部

# 葛城地区 画地原子図 (E工区)

街区番号	E53
街区面積	4588.40
画地面積	4586.90



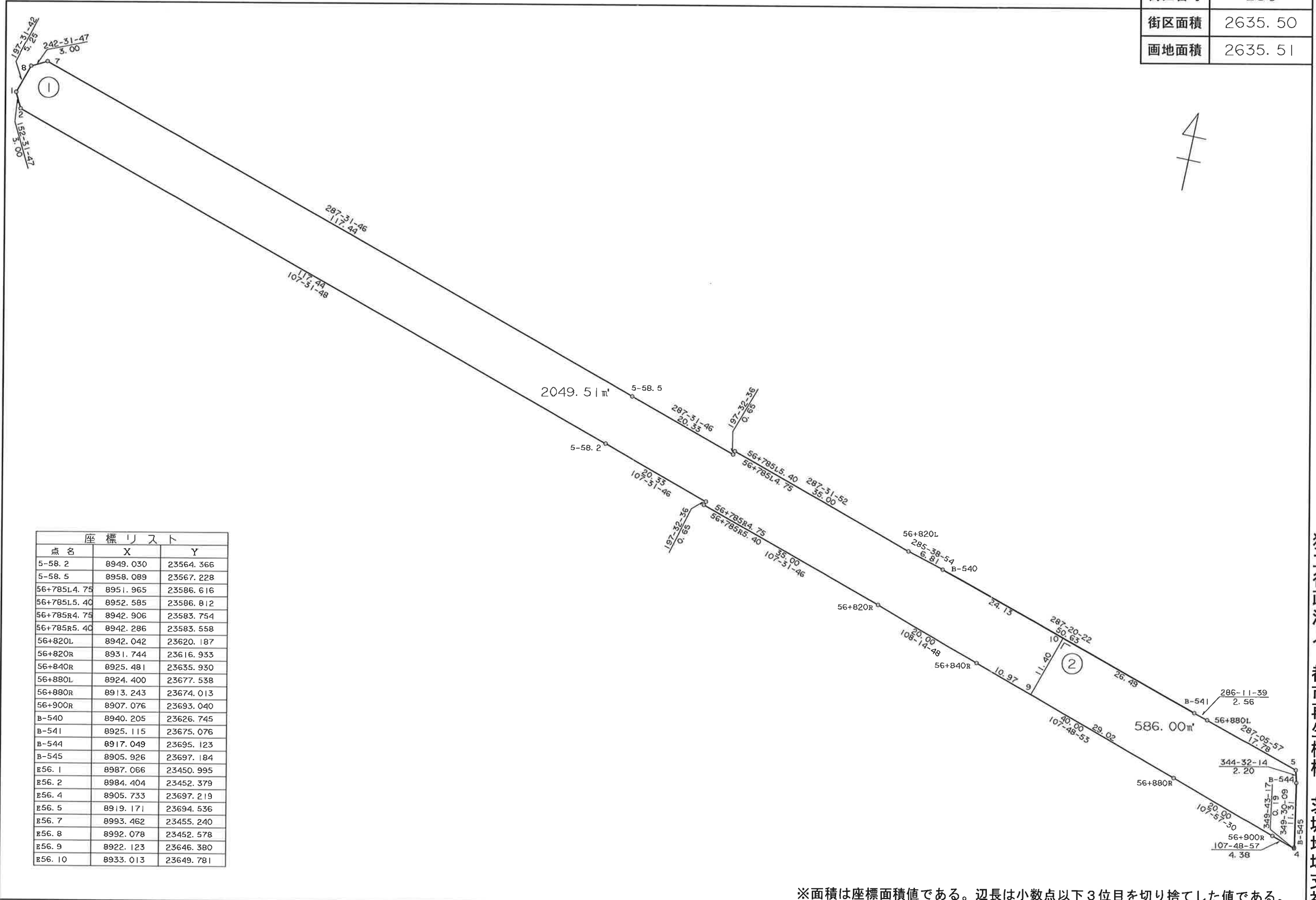
街区番号	E55
街区面積	290.05
画地面積	290.05



点名	X	Y
E55.1	8996.189	23415.068
E55.2	8986.850	23444.634
E55.3	8993.886	23446.856
E55.4	8996.548	23445.472
E55.5	9004.609	23419.952
E55.6	9003.225	23417.290

※面積は座標面積値である。辺長は小数点以下3位目を切り捨てした値である。

街区番号	E56
街区面積	2635.50
画地面積	2635.51



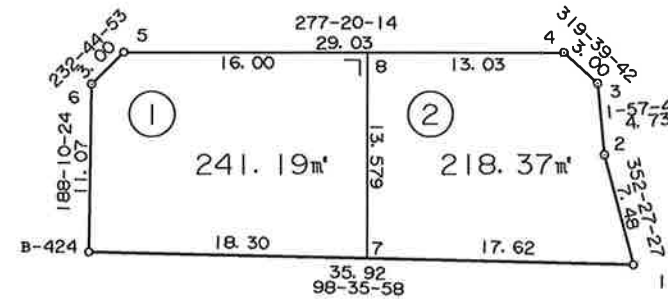
点名	X	Y
5-58.2	8949.030	23564.366
5-58.5	8958.089	23567.228
56+785L4.75	8951.965	23586.616
56+785L5.40	8952.585	23586.812
56+785R4.75	8942.906	23583.754
56+785R5.40	8942.286	23583.558
56+820L	8942.042	23620.187
56+820R	8931.744	23616.933
56+840R	8925.481	23635.930
56+880L	8924.400	23677.538
56+880R	8913.243	23674.013
56+900R	8907.076	23693.040
B-540	8940.205	23626.745
B-541	8925.115	23675.076
B-544	8917.049	23695.123
B-545	8905.926	23697.184
E56.1	8987.066	23450.995
E56.2	8984.404	23452.379
E56.4	8905.733	23697.219
E56.5	8919.171	23694.536
E56.7	8993.462	23455.240
E56.8	8992.078	23452.578
E56.9	8922.123	23646.380
E56.10	8933.013	23649.781

※面積は座標面積値である。辺長は小数点以下3位目を切り捨てした値である。

S=1:500

# 葛城地区 画地原子図 (E工区)

街区番号	E128
街区面積	459.91
画地面積	459.56



独立行政法人 都市再生機構 茨城地域支社