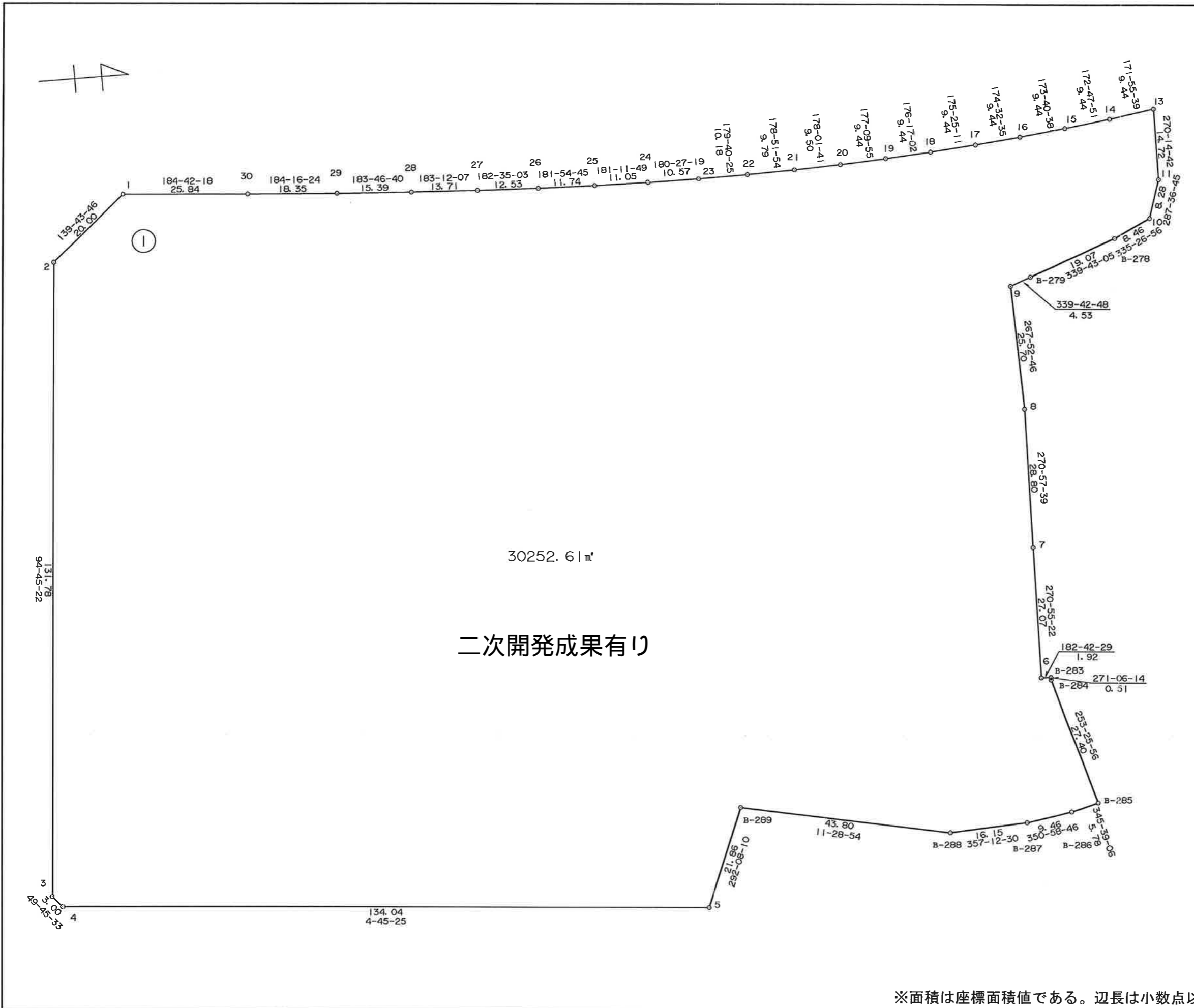


S=1:800

葛城地区 画地原子図 (A工区)

街区番号	A49
街区面積	30252.61
画地面積	30252.61



座標リスト		
点名	X	Y
A49.1	9415.252	22817.012
A49.2	9399.992	22829.940
A49.3	9389.065	22961.271
A49.4	9391.003	22963.561
A49.5	9524.584	22974.677
A49.6	9597.116	22932.562
A49.7	9597.552	22905.495
A49.8	9598.035	22876.695
A49.9	9597.084	22851.013
A49.10	9626.923	22839.314
A49.11	9629.429	22831.420
A49.13	9629.492	22816.692
A49.14	9620.143	22818.018
A49.15	9610.774	22819.202
A49.16	9601.388	22820.242
A49.17	9591.988	22821.140
A49.18	9582.576	22821.894
A49.19	9573.153	22822.506
A49.20	9563.722	22822.973
A49.21	9554.225	22823.300
A49.22	9544.434	22823.494
A49.23	9534.251	22823.552
A49.24	9523.681	22823.468
A49.25	9512.625	22823.237
A49.26	9500.885	22822.845
A49.27	9488.367	22822.280
A49.28	9474.675	22821.514
A49.29	9459.318	22820.500
A49.30	9441.010	22819.132
B-278	9619.226	22842.830
B-279	9601.334	22849.442
B-283	9599.040	22932.653
B-284	9599.030	22933.172
B-285	9606.845	22959.441
B-286	9601.239	22960.875
B-287	9591.891	22962.359
B-288	9575.752	22963.146
B-289	9532.822	22954.426

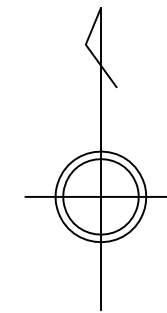
※面積は座標面積値である。辺長は小数点以下3位目を切り捨てした値である。

独立行政法人 都市再生機構 茨城地域支社

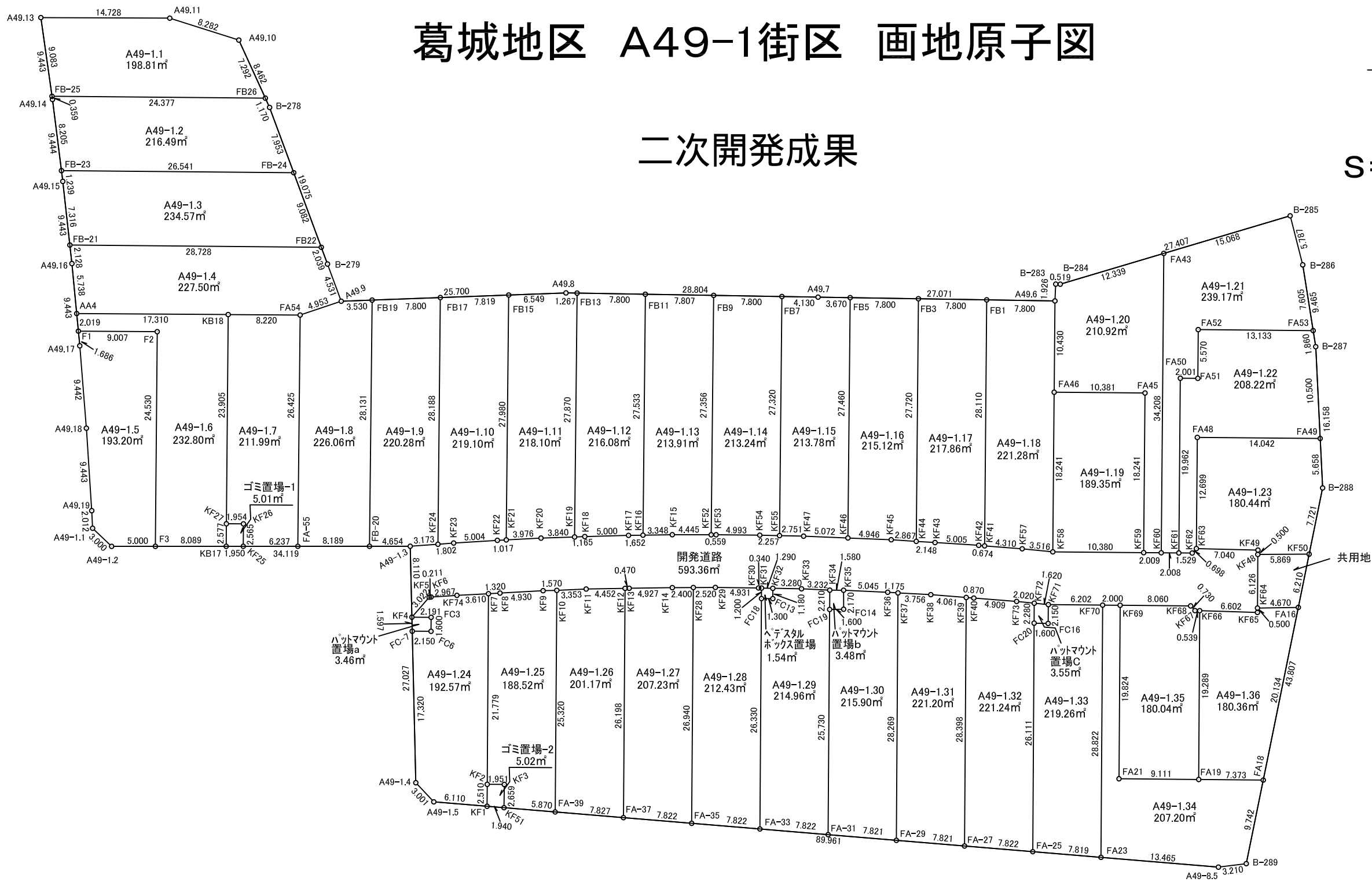
街区番号	A49-1
街区面積	30252.61
画地面積	8247.90
画地合計	30252.09

葛城地区 A49-1街区 画地原子図

二次開発成果



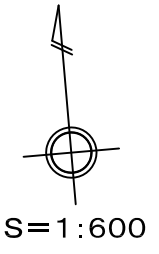
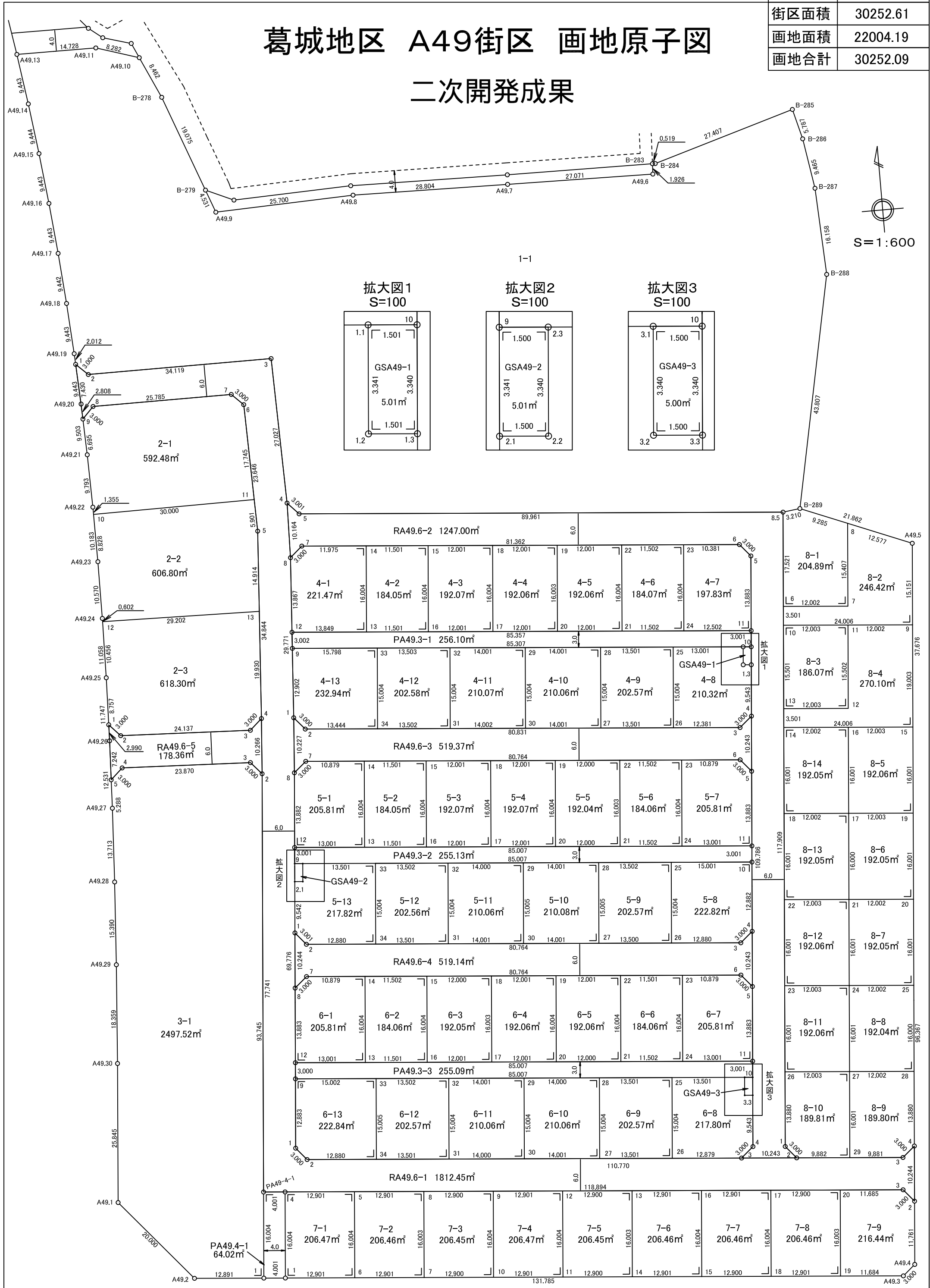
S=1:500



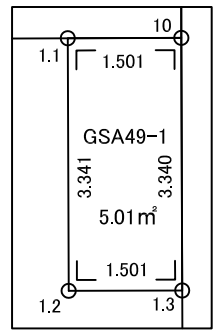
街区番号	A49-2~8
街区面積	30252.61
画地面積	22004.19
画地合計	30252.09

葛城地区 A49街区 画地原子図

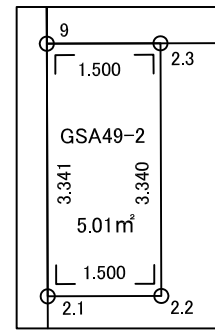
二次開発成果



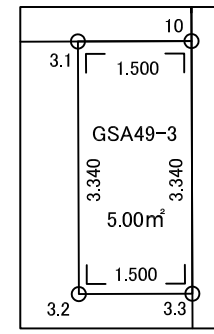
拡大図1
S=100



拡大図2
S=100



拡大図3
S=100



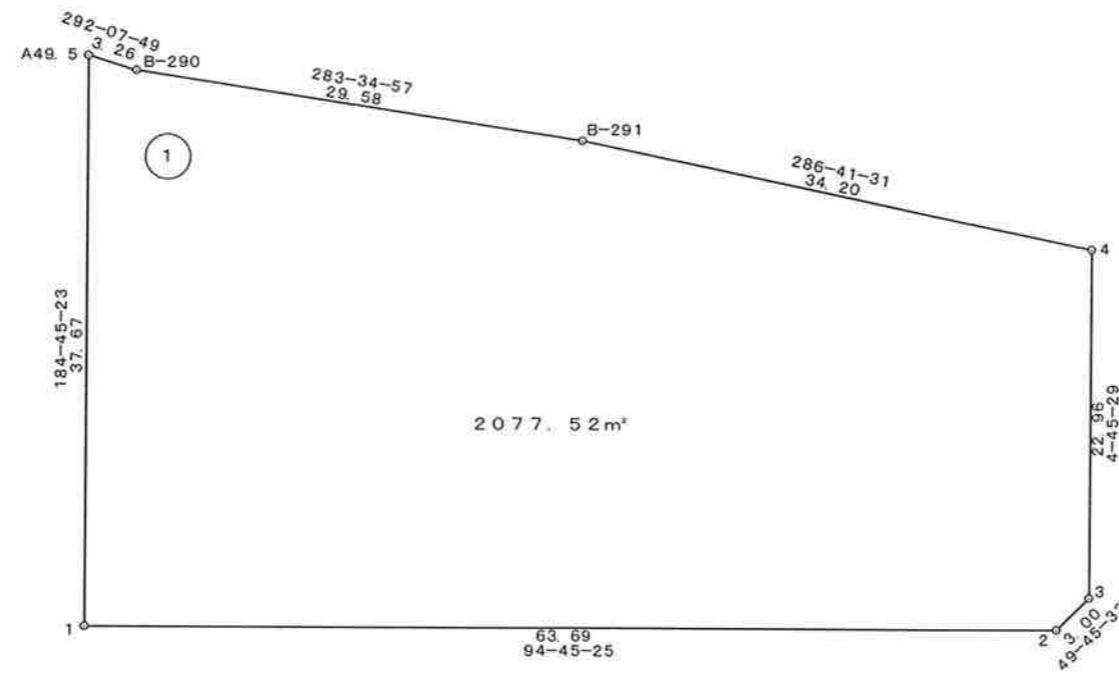
PA49.4-1
64.02m²

拡大図1
拡大図2
拡大図3

S=1:500

葛城地区画地原子图 (A工区)

街区番号	A50
街区面積	2078.12
画地面積	2077.52



独立行政法人 都市再生機構 茨城地域支社

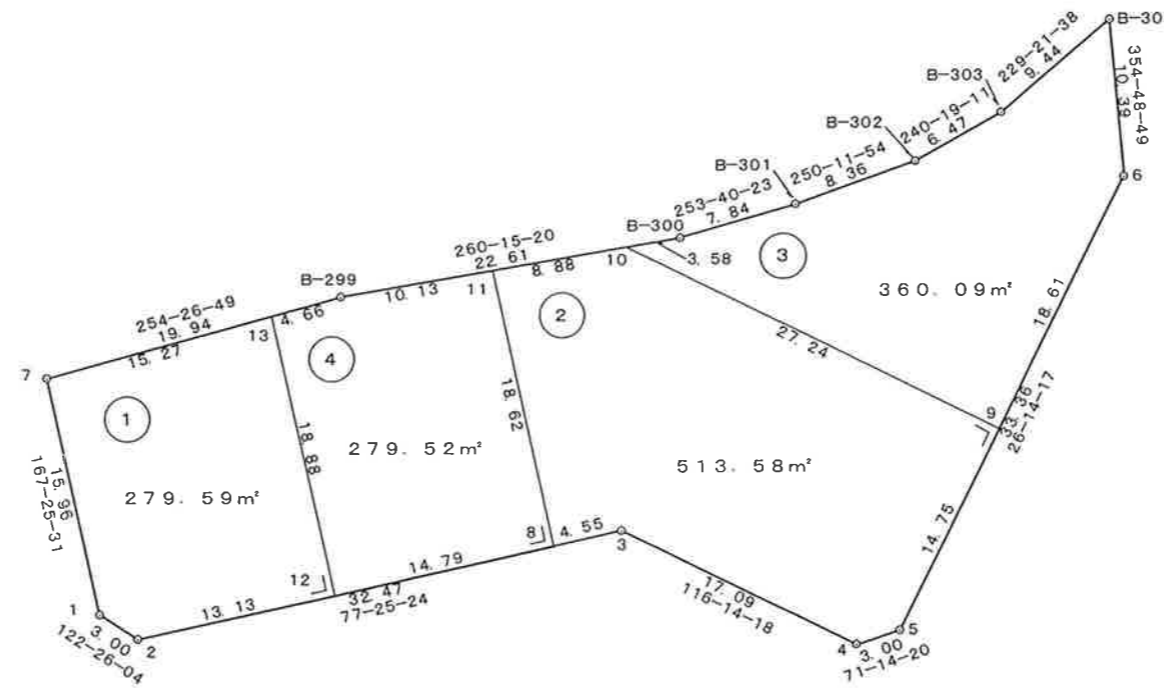
S=1:500

葛城地区画地原子図

(A工区)

街区番号	A53
街区面積	1433.67
画地面積	1432.78

4

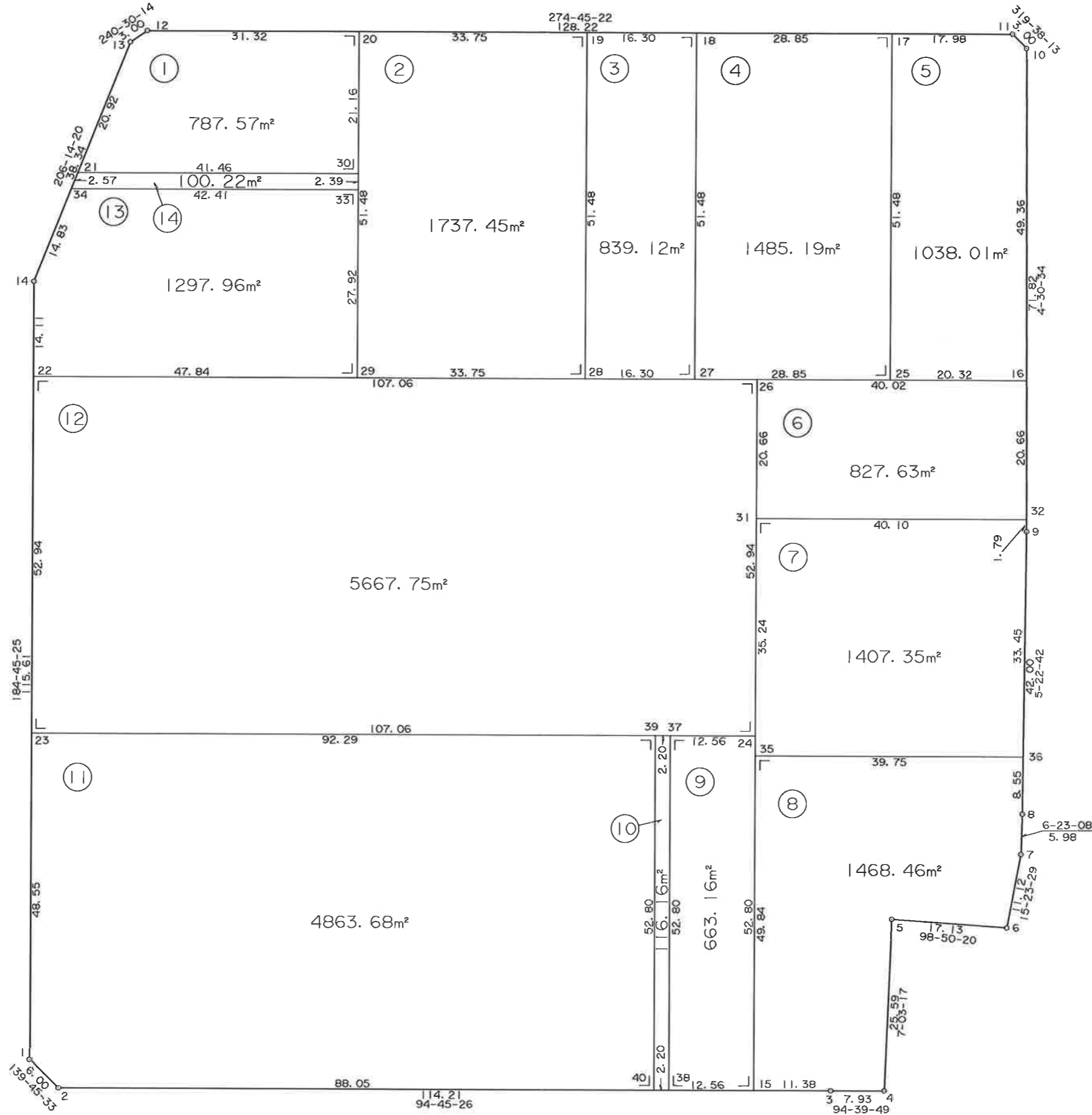


独立行政法人 都市再生機構 茨城地域支社

S=1:700

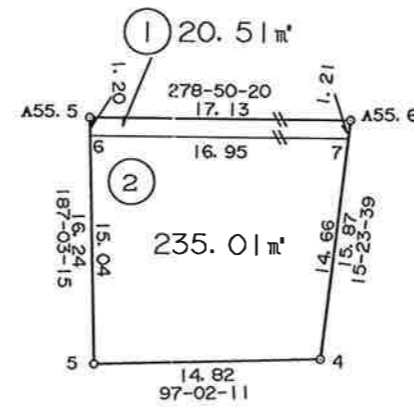
葛城地区 画地原子図 (A工区)

街区番号	A55
街区面積	22305.73
画地面積	22299.71



独立行政法人 都市再生機構 茨城地域支社

街区番号	A56
街区面積	255.53
画地面積	255.52



点名	X	Y
A55.5	9386.302	23303.073
A55.6	9383.669	23320.005
A56.4	9368.364	23315.791
A56.5	9370.180	23301.078
A56.6	9385.107	23302.925
A56.7	9382.501	23319.683

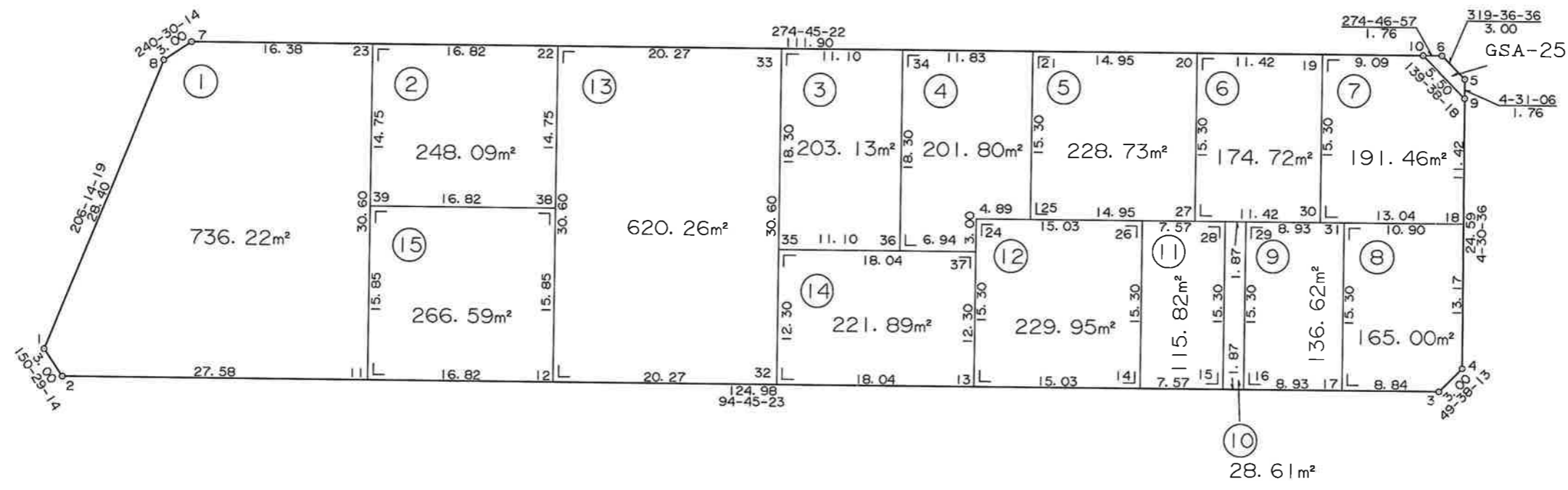
※面積は座標面積値である。辺長は小数点以下3位目を切り捨てした値である。

S=1:500

葛城地区 画地原子図

(A工区)

街区番号	A57
街区面積	3770.32
画地面積	3768.89



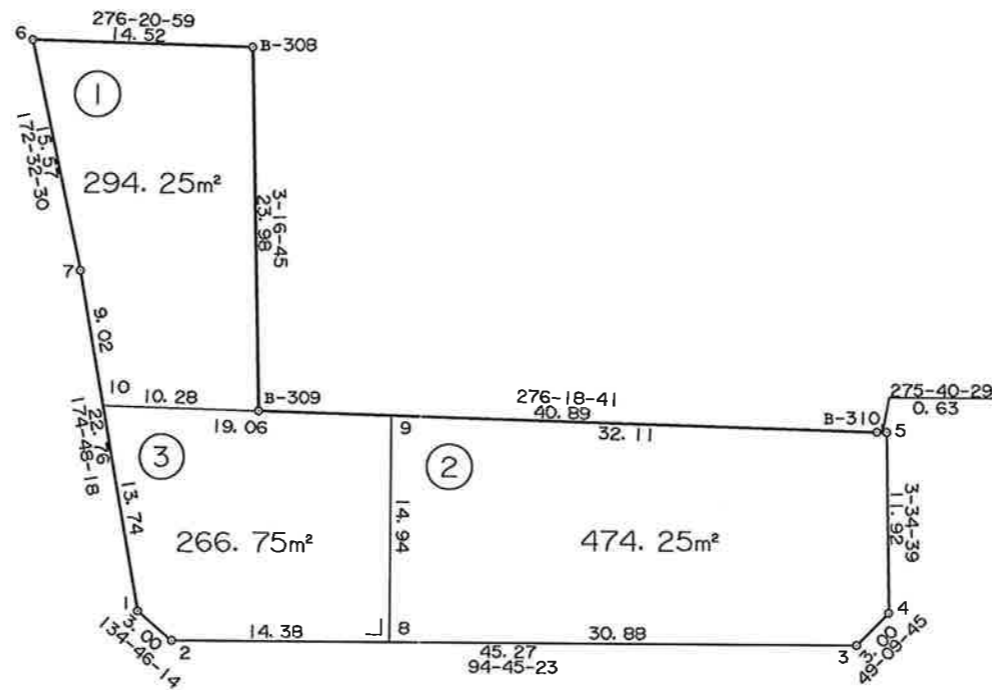
独立行政法人 都市再生機構 茨城地域事業本部

S=1:500

葛城地区 画地原子図

(A工区)

街区番号	A58
街区面積	1035.81
画地面積	1035.25



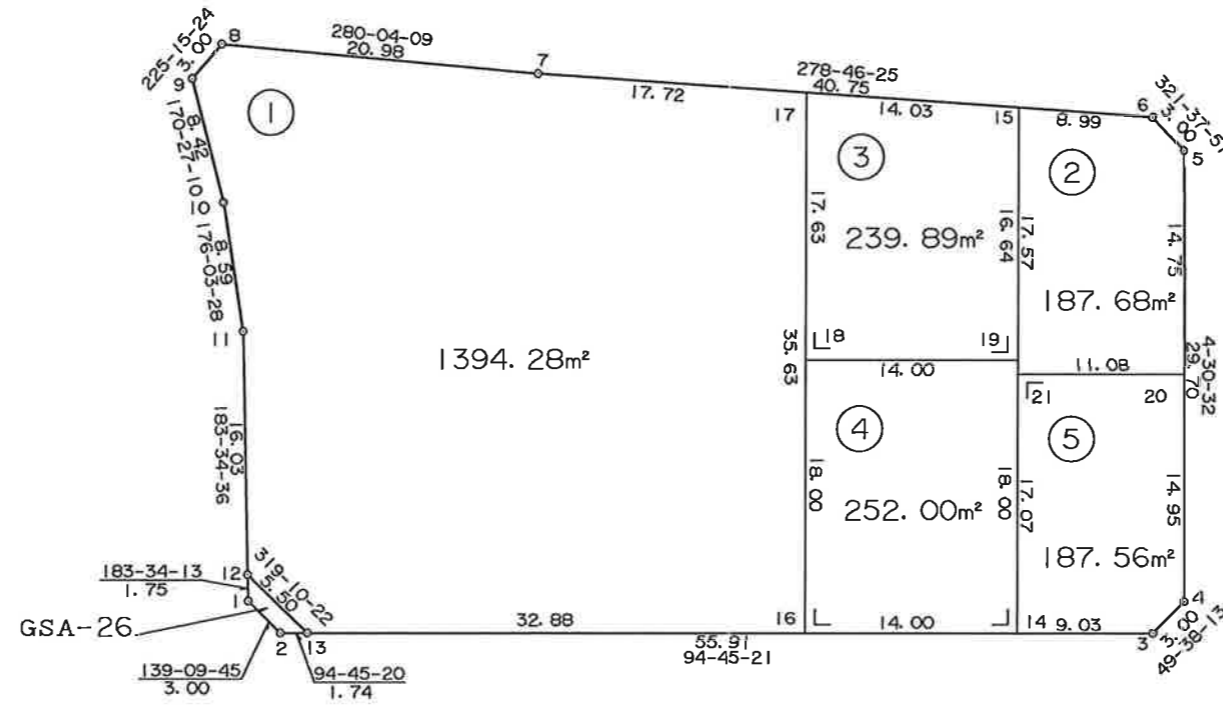
独立行政法人 都市再生機構 茨城地域支社

S=1:500

葛城地区 画地原子図

(A工区)

街区番号	A59
街区面積	2262.18
画地面積	2261.41



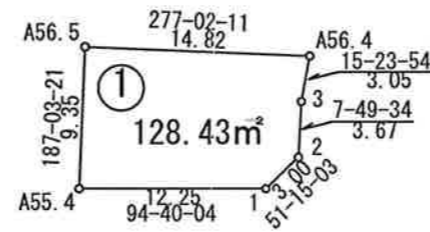
独立行政法人 都市再生機構 茨城地域支社

S=1:500

葛城地区 画地原子図

(A工区)

街区番号	A77
街区面積	128.56
画地面積	128.43



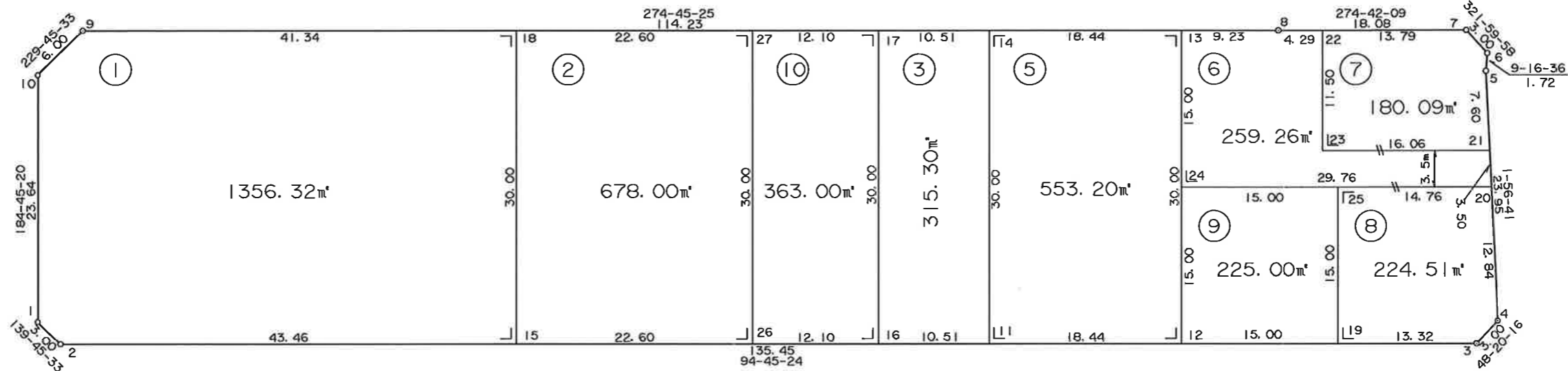
座標リスト		
点名	X	Y
A55.4	9360.897	23299.929
A56.4	9368.364	23315.791
A56.5	9370.180	23301.078
A77.1	9359.900	23312.140
A77.2	9361.778	23314.480
A77.3	9365.423	23314.981

独立行政法人 都市再生機構 茨城地域支社

S=1:500

葛城地区 画地原子図 (E工区)

街区番号	E21
街区面積	4156.13
画地面積	4154.68



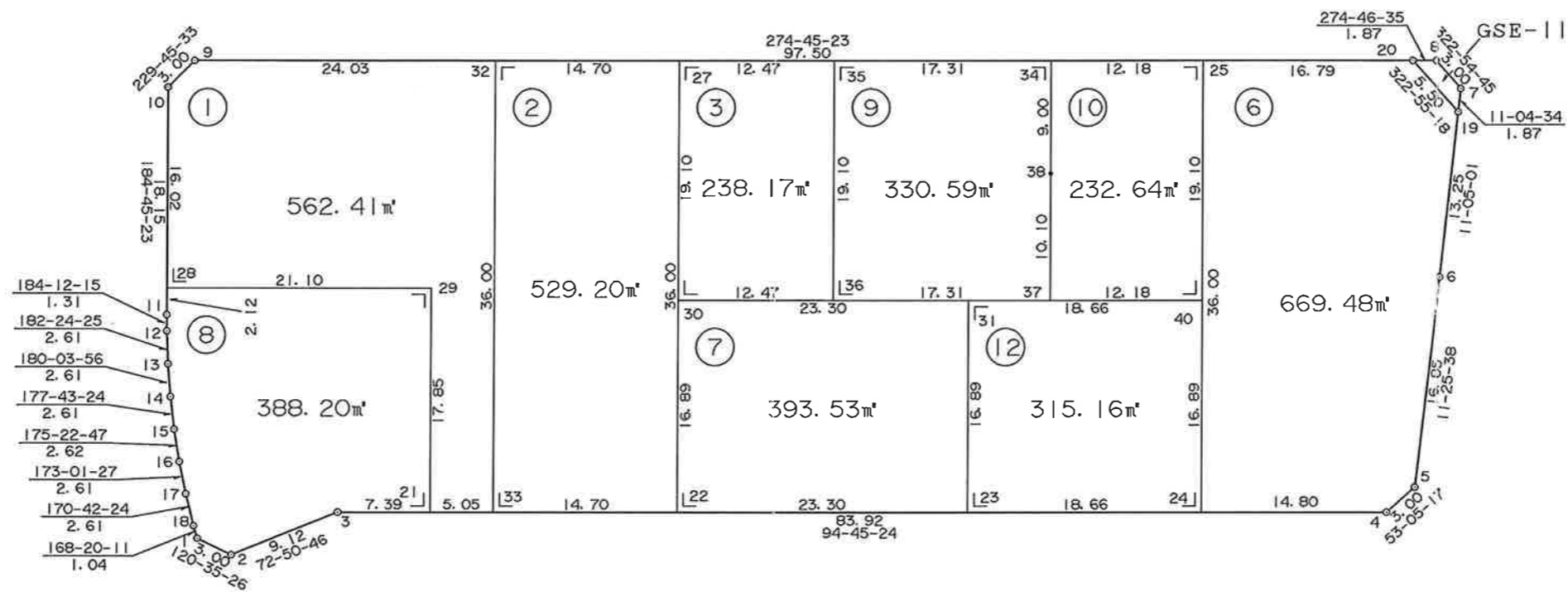
独立行政法人 都市再生機構 茨城地域支社

S=1:500

葛城地区 画地原子図

(E工区)

街区番号	E22
街区面積	3661.87
画地面積	3659.38

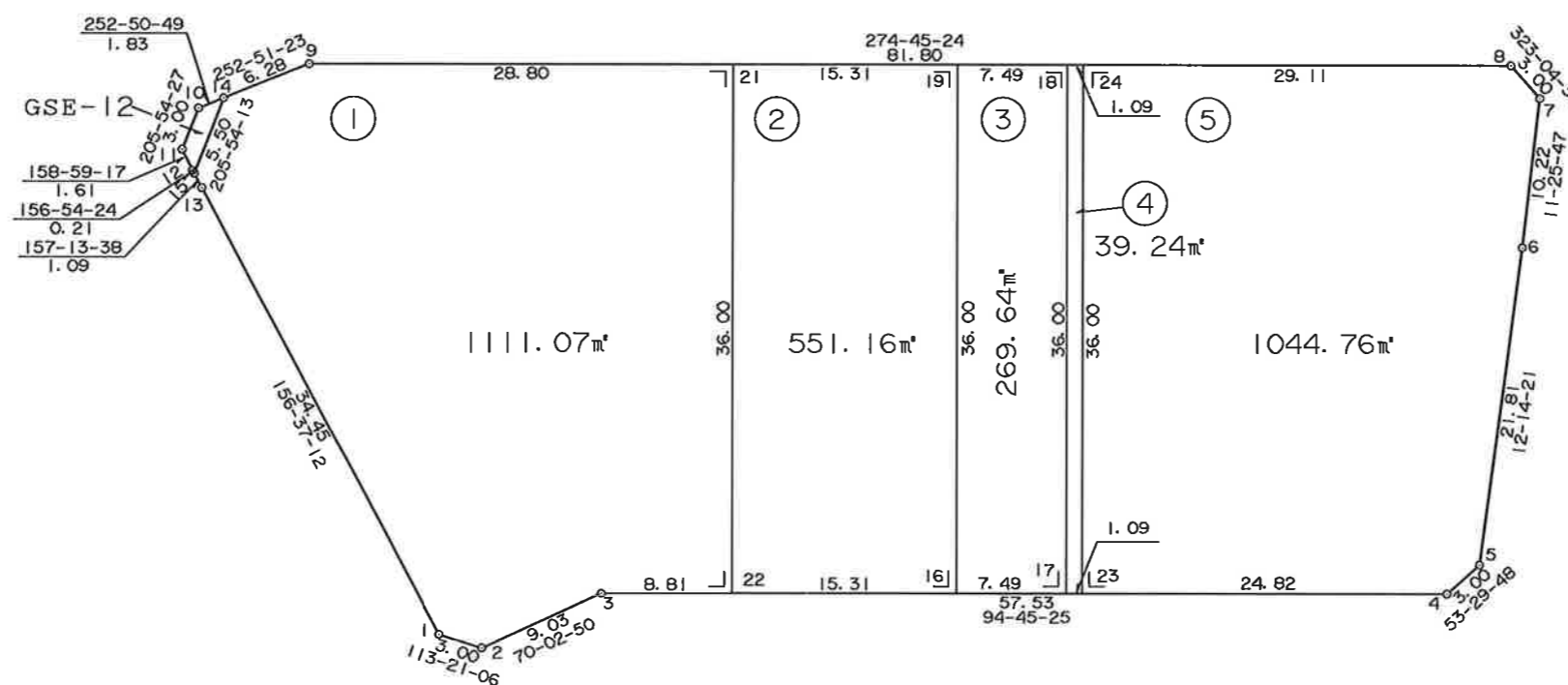


独立行政法人 都市再生機構 茨城地域支社

S=1:500

葛城地区 画地原子図 (E工区)

街区番号	E23
街区面積	3017.02
画地面積	3015.87



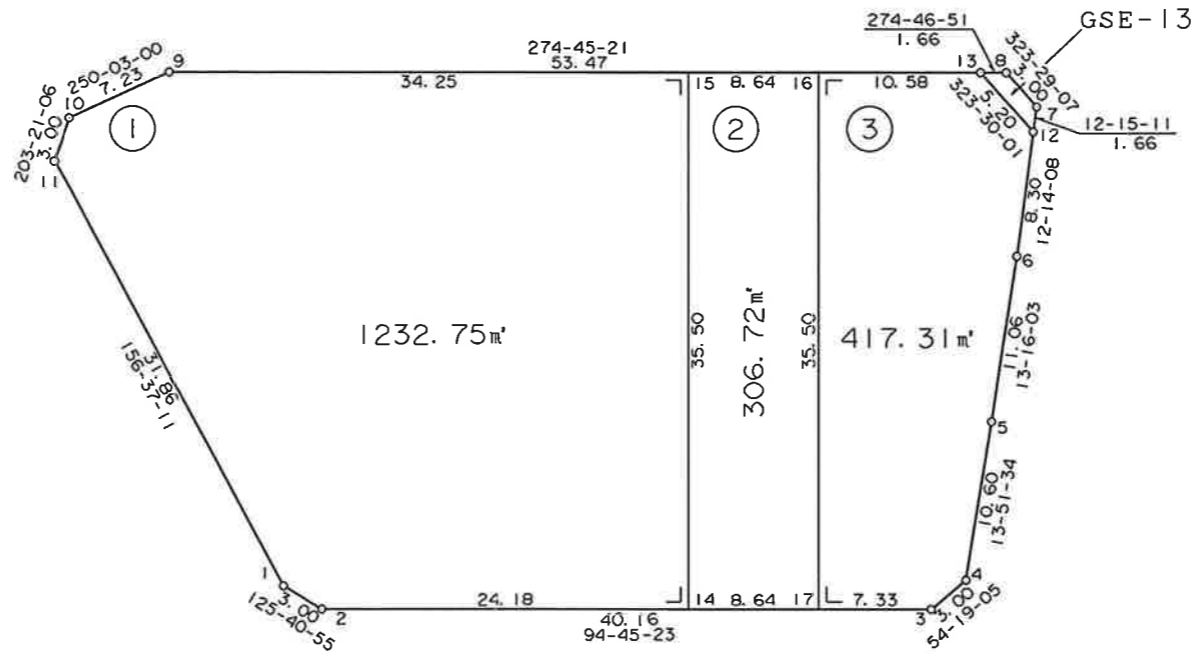
独立行政法人 都市再生機構 茨城地域支社

S=1:500

葛城地区 画地原子図

(E工区)

街区番号	E24
街区面積	1957.48
画地面積	1956.78

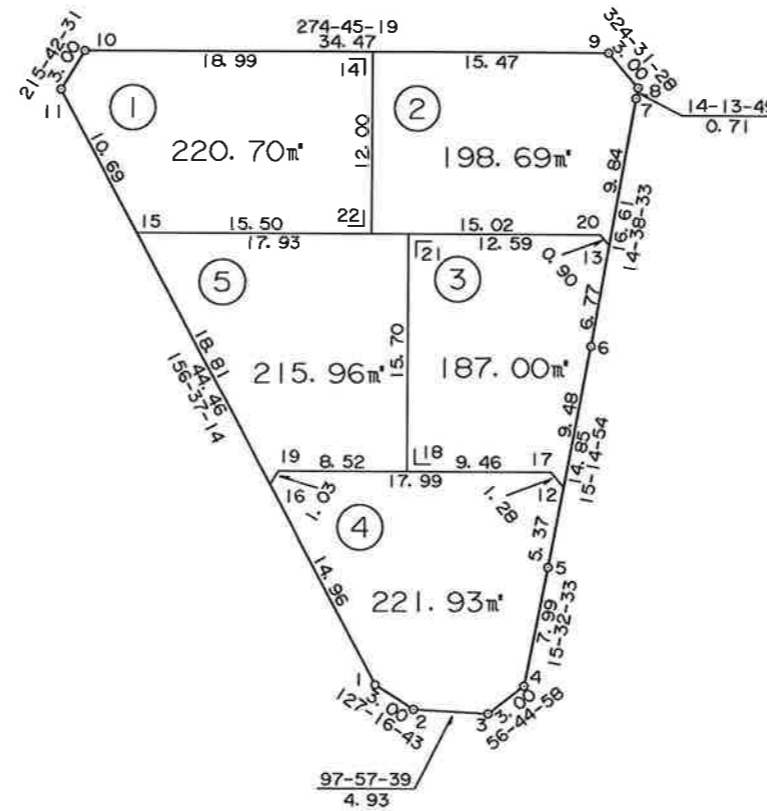


独立行政法人 都市再生機構 茨城地域支社

S=1:500

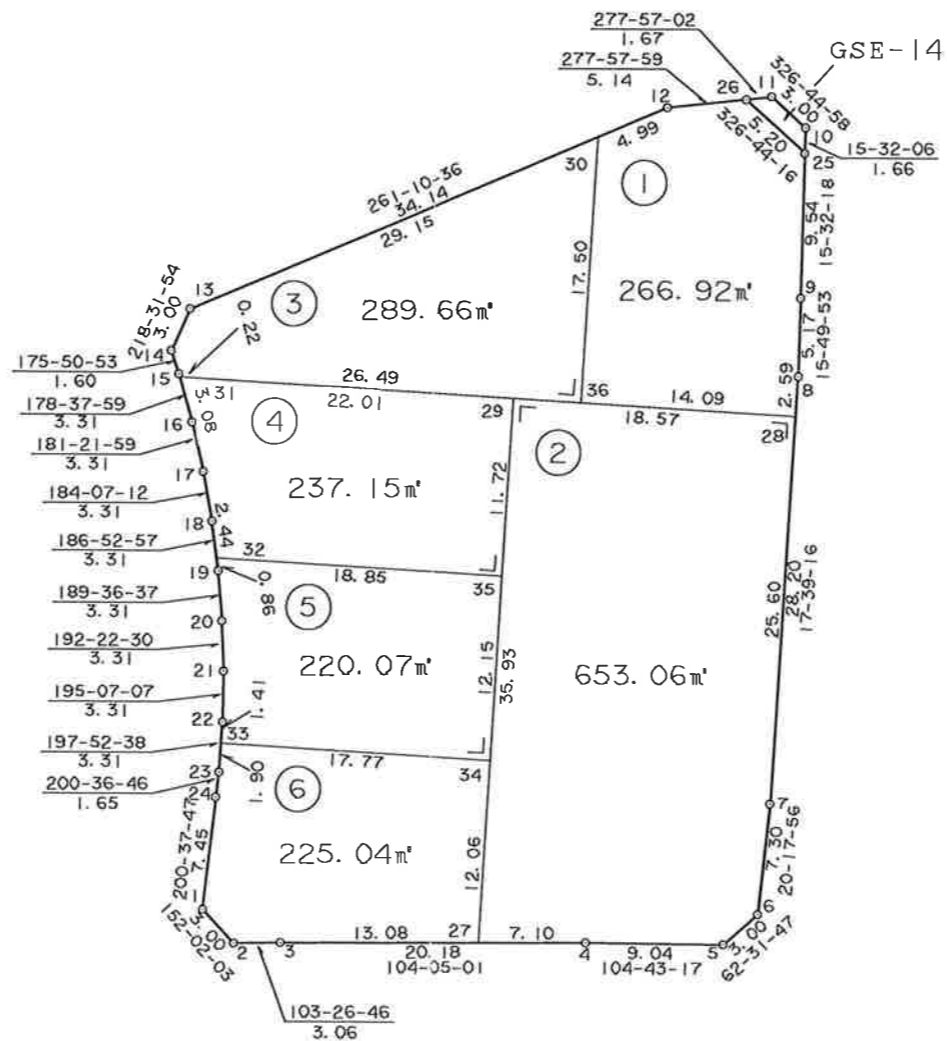
葛城地区 画地原子図 (E工区)

街区番号	E25
街区面積	1044.97
画地面積	1044.28



独立行政法人 都市再生機構 茨城地域事業本部

街区番号	E26
街区面積	1893.49
画地面積	1891.90

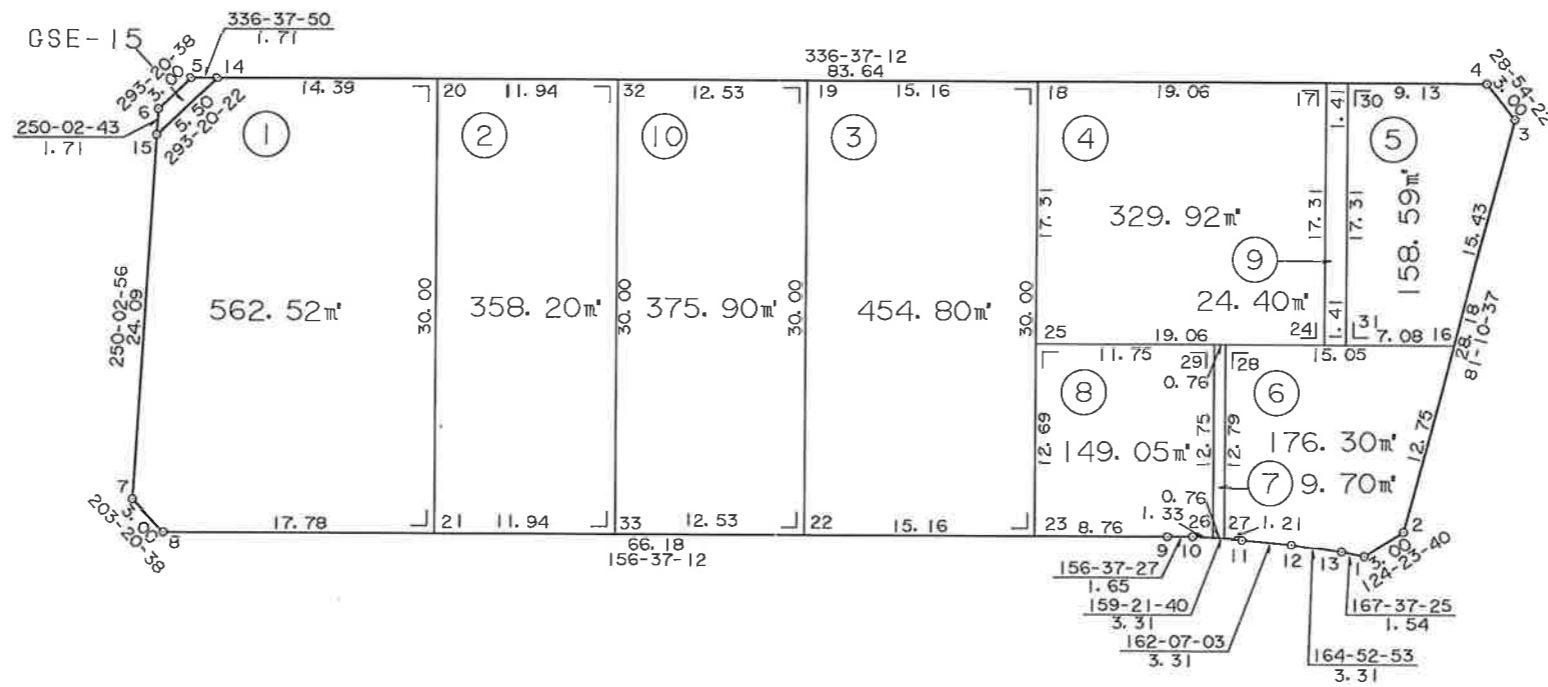


独立行政法人 都市再生機構 茨城地域支社

S=1:500

葛城地区 画地原子図 (E工区)

街区番号	E27
街区面積	2600.69
画地面積	2599.38

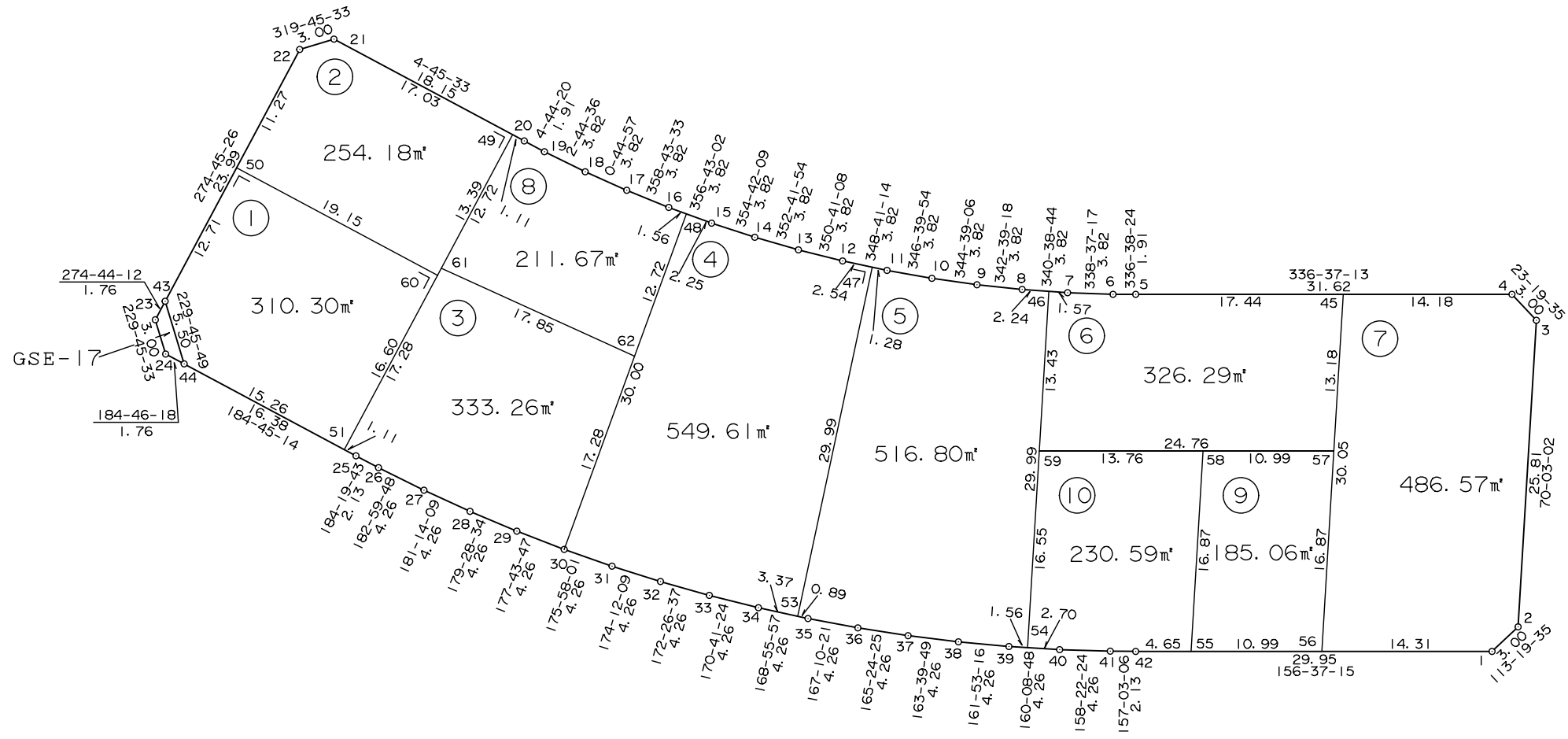
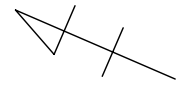


独立行政法人
都市再生機構
茨城地域支社

S = 1 : 5 0 0

葛城地区 画地原子図 (E工区)

街区番号	E29
街区面積	3407.78
画地面積	3404.33

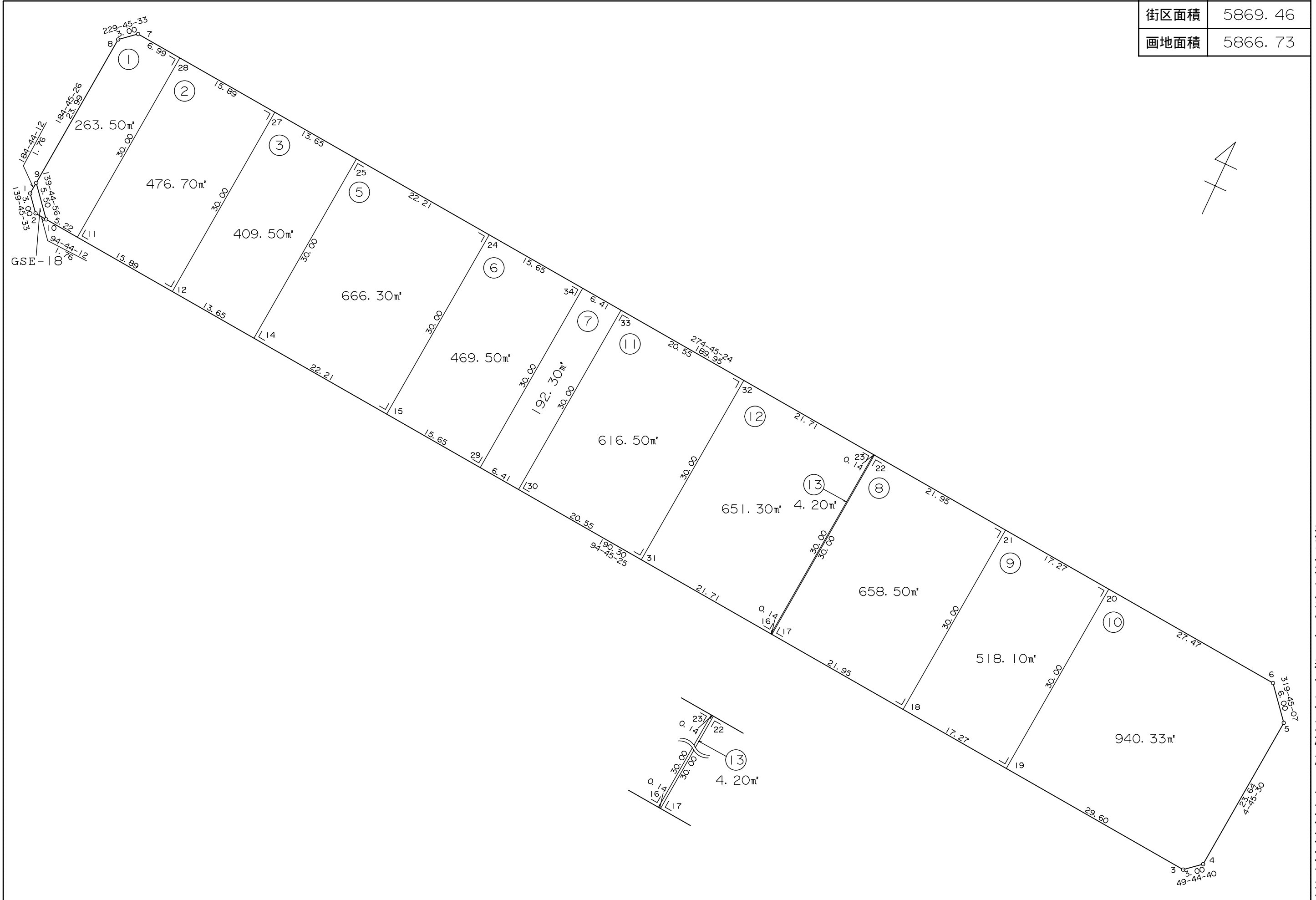


独立行政法人 都市再生機構 茨城地域支社

S = 1 : 5 0 0

葛城地区 画地原子図 (E工区)

街区番号	E30
街区面積	5869.46
画地面積	5866.73

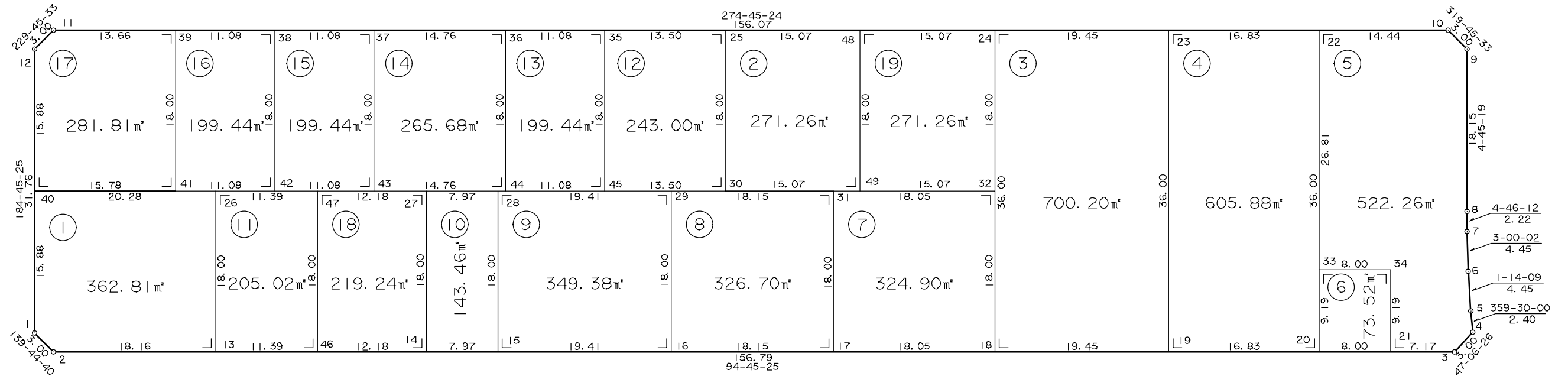
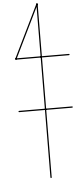


独立行政法人 都市再生機構 茨城地域支社

S = 1 : 5 0 0

葛城地区 画地原子图 (E工区)

街区番号	E31
街区面積	5767.24
画地面積	5764.70

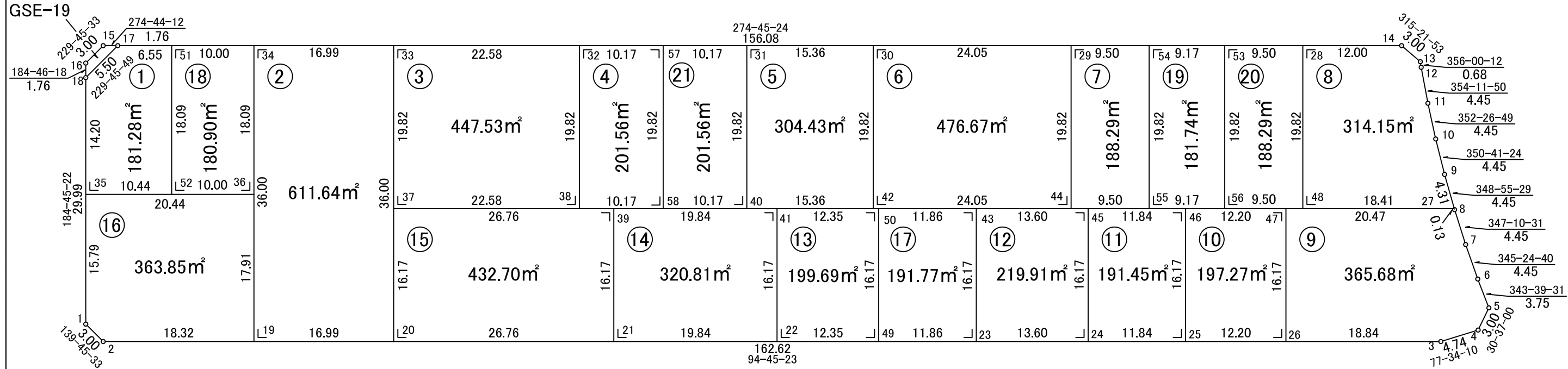
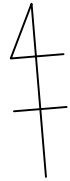


独立行政法人 都市再生機構 茨城地域支社

S=1:500

葛城地区 画地原子図 (E工区)

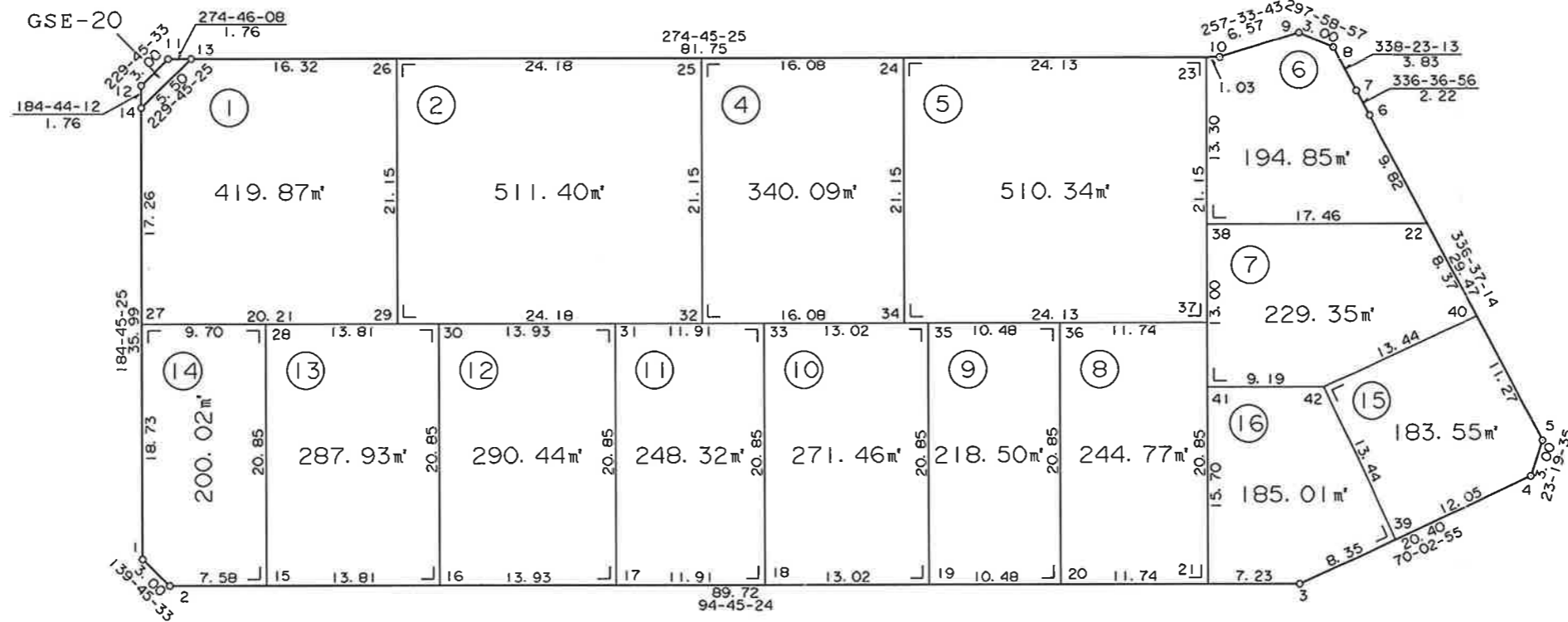
街区番号	E32
街区面積	5964.88
画地面積	5961.17



独立行政法人 都市再生機構 茨城地域支社

葛城地区 画地原子図 (E工区)

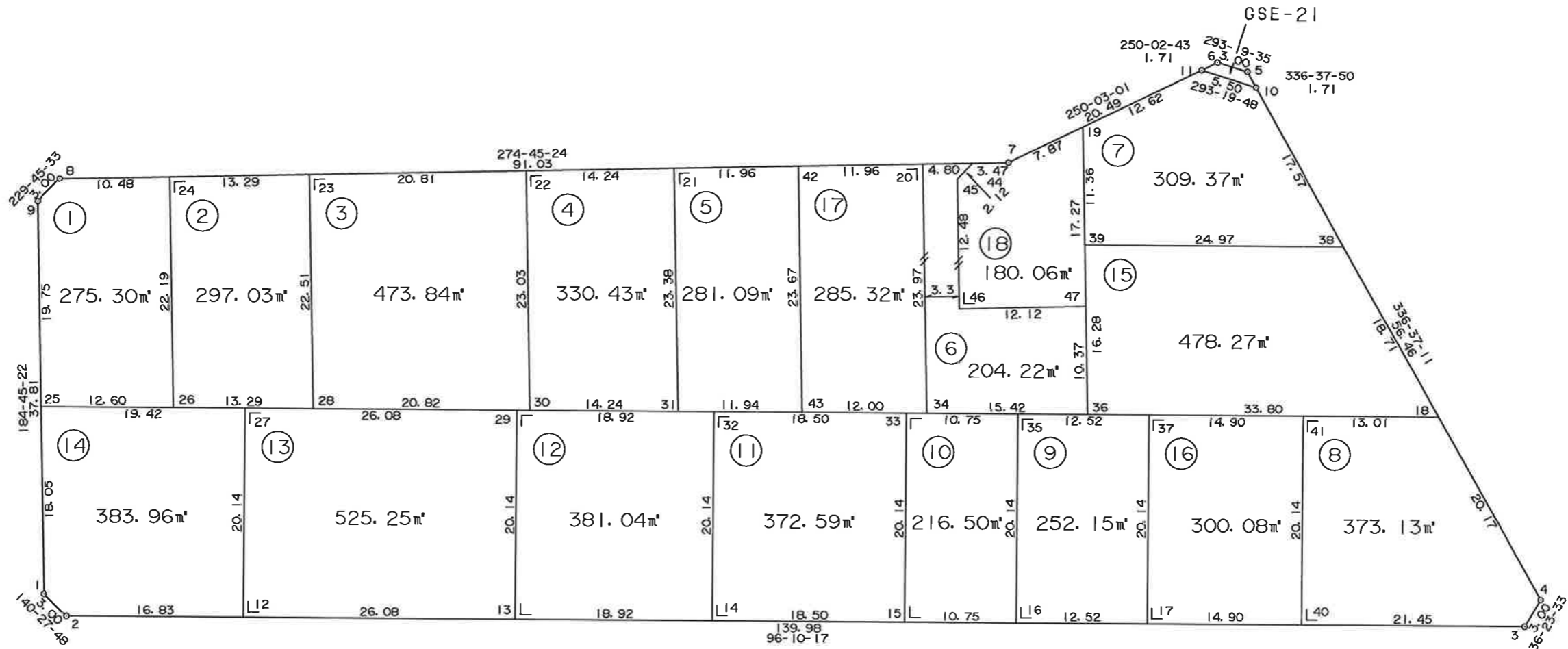
街区番号	E33
街区面積	4337.61
画地面積	4335.90



S=1:500

葛城地区 画地原子図 (E工区)

街区番号	E34
街区面積	5922.23
画地面積	5919.63



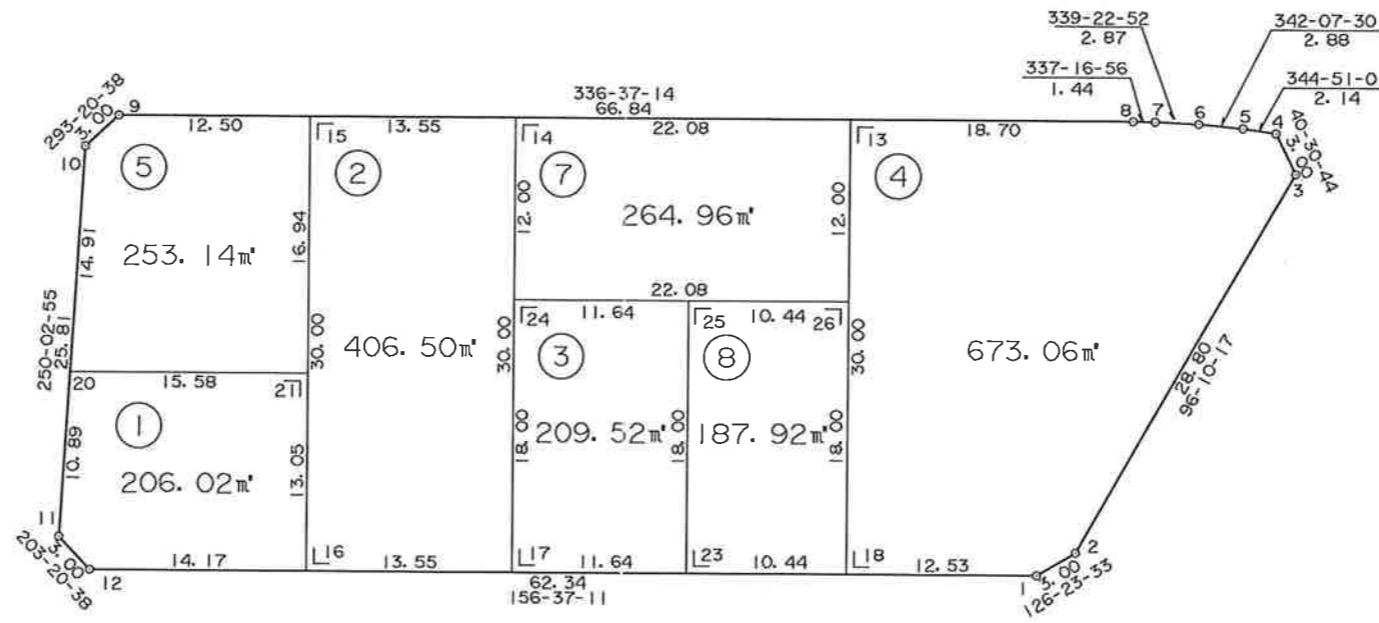
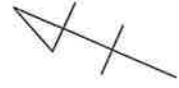
独立行政法人 都市再生機構 茨城地域支社

S=1:500

葛城地区 画地原子図

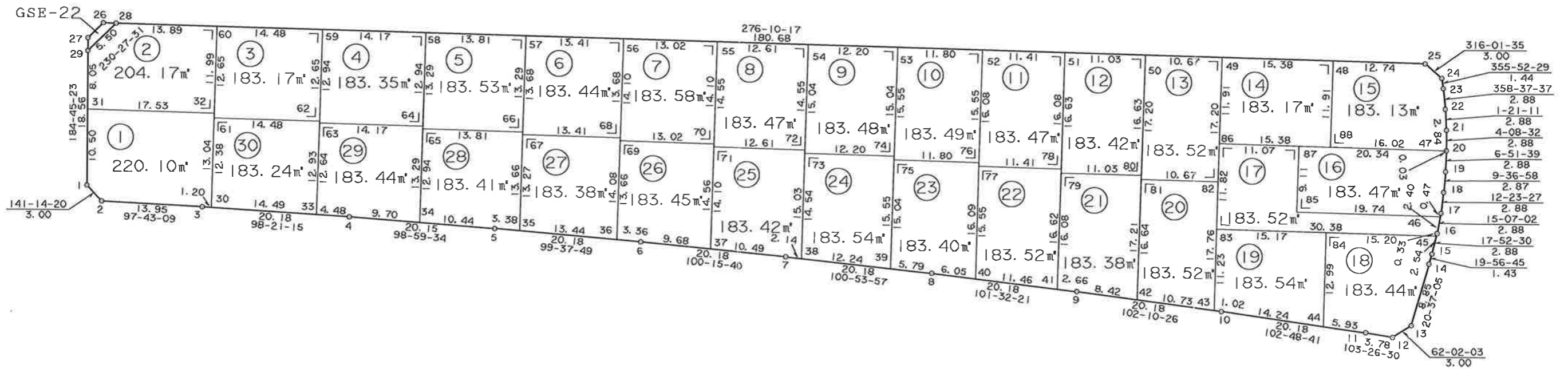
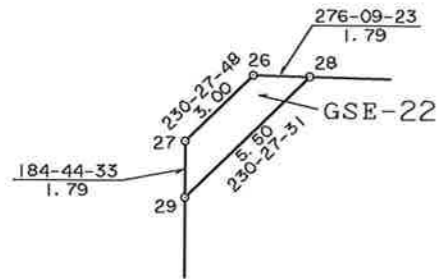
(E工区)

街区番号	E35
街区面積	2202.35
画地面積	2201.12



独立行政法人 都市再生機構 茨城地域支社

街区番号	E36
街区面積	5564.87
画地面積	5560.16



独立行政法人 都市再生機構 茨城地域支社

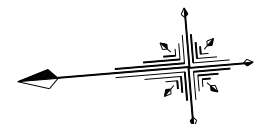
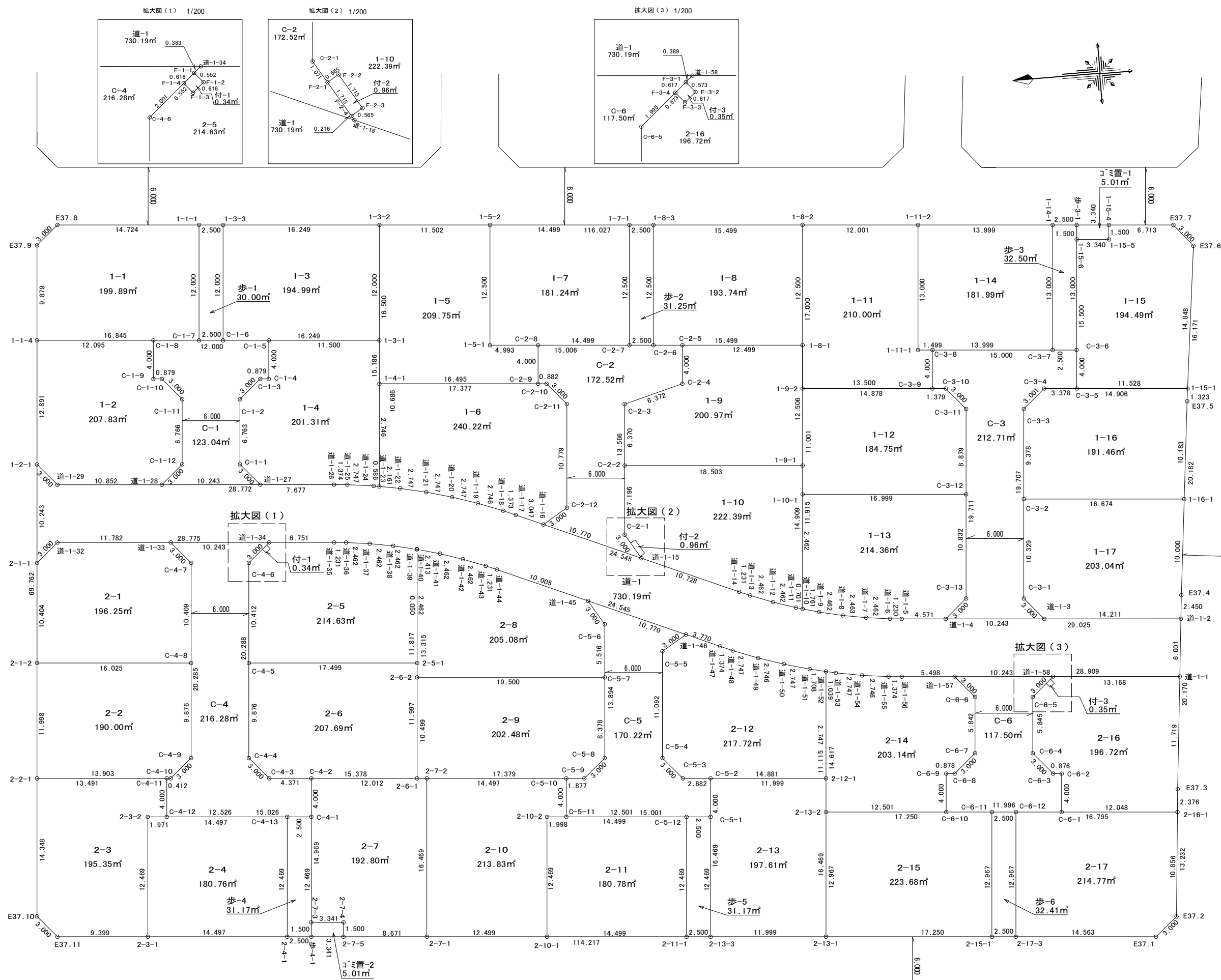
S=1:400

葛城地区

画地原子図

(E工区)

街区番号	E37
街区面積	8808.55㎡
画地面積	8808.34㎡



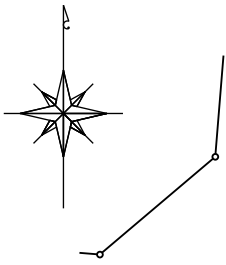
葛城地区

画地原子图

(E工区)

街区番号	E39
街区面積	33255.94m ²
画地面積	33255.14m ²

S=1/1000

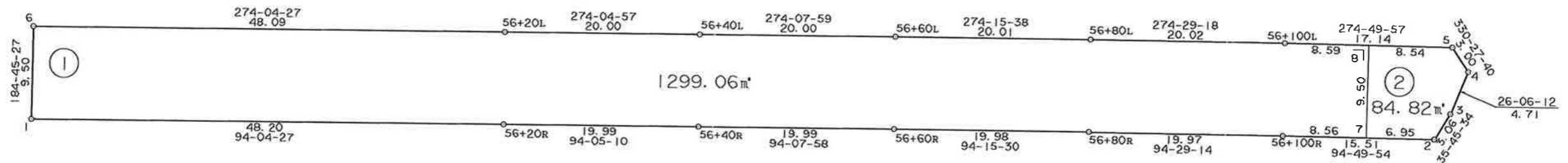


S=1:500

葛城地区 画地原子図

(E工区)

街区番号	E40
街区面積	1383.88
画地面積	1383.88



点名	X	Y
56+20L	9116.946	22841.440
56+20R	9107.470	22840.764
56+40L	9115.522	22861.391
56+40R	9106.045	22860.712
56+60L	9114.080	22881.347
56+60R	9104.604	22880.655
56+80L	9112.593	22901.307
56+80R	9103.120	22900.585
56+100L	9111.026	22921.270
56+100R	9101.557	22920.501
E40.1	9110.895	22792.678
E40.2	9100.250	22935.963
E40.3	9102.737	22937.754
E40.4	9106.972	22939.829
E40.5	9109.582	22939.350
E40.6	9120.363	22793.466
E40.7	9100.836	22929.037
E40.8	9110.302	22929.837

※面積は座標面積値である。辺長は小数点以下3位目を切り捨てした値である。

平成16年5月 作成

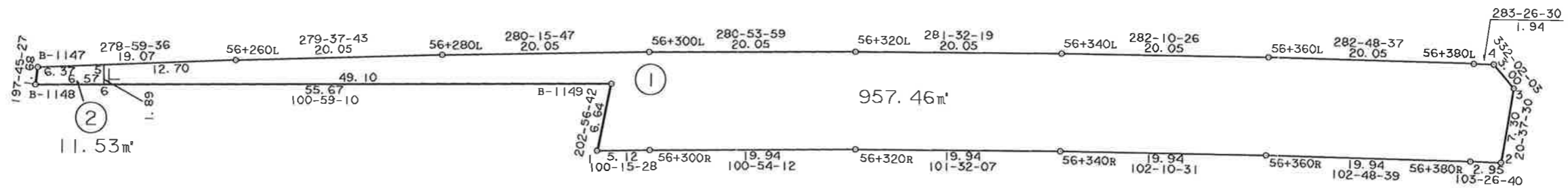
独立行政法人 都市再生機構 茨城地域支社

S=1:500

葛城地区 画地原子図

(E工区)

街区番号	E41
街区面積	969.00
画地面積	968.99



点名	X	Y
56+260L	9091.987	23080.481
56+280L	9088.633	23100.251
56+300L	9085.060	23119.984
56+300R	9075.722	23118.239
56+320L	9081.268	23139.676
56+320R	9071.949	23137.826
56+340L	9077.257	23159.323
56+340R	9067.960	23157.371
56+360L	9073.028	23178.926
56+360R	9063.753	23176.870
56+380L	9068.582	23198.479
56+380R	9059.330	23196.321
B-1147	9094.969	23061.639
B-1148	9093.364	23061.125
B-1149	9082.753	23115.784
E41.1	9076.635	23113.194
E41.2	9058.642	23199.199
E41.3	9065.481	23201.773
E41.4	9068.131	23200.366
E41.5	9093.972	23067.937
E41.6	9092.112	23067.575

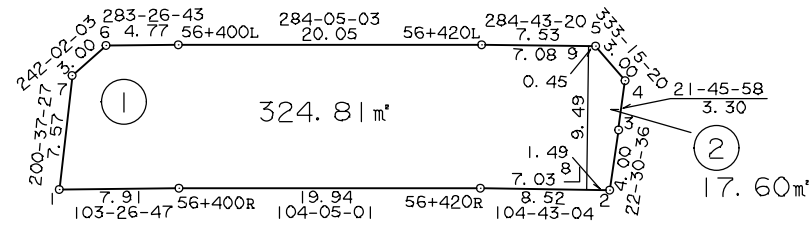
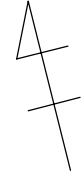
※面積は座標面積値である。辺長は小数点以下3位目を切り捨てした値である。

平成16年5月 作成

S = 1 : 5 0 0

葛城地区 画地原子図 (E工区)

街区番号	E43
街区面積	342.41
画地面積	342.41



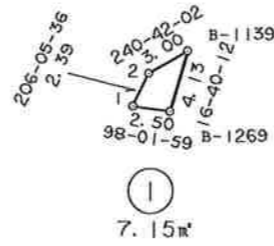
点名	X	Y
56+400L	9063.919	23217.983
56+400R	9054.692	23215.722
56+420L	9059.039	23237.434
56+420R	9049.838	23235.070
E43.1	9056.533	23208.022
E43.2	9047.673	23243.312
E43.3	9051.377	23244.847
E43.4	9054.445	23246.072
E43.5	9057.124	23244.722
E43.6	9065.029	23213.340
E43.7	9063.622	23210.690
E43.8	9048.052	23241.869
E43.9	9057.239	23244.282

面積は座標面積値である。辺長は小数点以下3位目を切り捨てした値である。

独立行政法人 都市再生機構 茨城地域支社

街区番号	E126
街区面積	7.15
画地面積	7.15

4



点名	X	Y
B-1139	9108.600	22949.204
B-1269	9104.636	22948.017
E126.1	9104.986	22945.537
E126.2	9107.132	22946.588

※面積は座標面積値である。辺長は小数点以下3位目を切り捨てした値である。